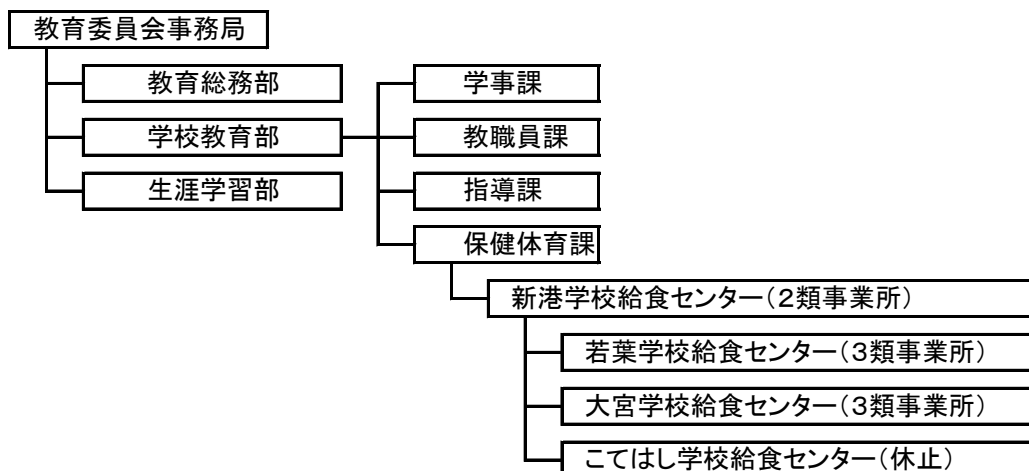


2 管理運営組織について

(1) 組織図



(2) 所掌事務

① 学校給食センターの庶務
② 学校給食センターの予算、決算等のとりまとめ(新港学校給食センターに限る)
③ 給食費の徴収
④ 施設設備の維持管理
⑤ 食数
⑥ 栄養及び献立
⑦ 賄材料の調達及び検収
⑧ 調理業務
⑨ 配送
⑩ 衛生管理
⑪ 学校給食センター運営委員会(新港学校給食センターに限る)
⑫ 第3類の学校給食センターとの連絡及び調整(新港学校給食センターに限る)
⑬ 第3類の学校給食センターの主管に属しない事項(新港学校給食センターに限る)

(3) 食数及び職員数等

センター名	新 港	若 葉	大 宮	こてはし
方 式	PFI事業	調理業務委託	PFI事業	休 止 (H29オープン)
受持校数	20校	14校	23校	
食 数	9,357食	7,266食	9,945食	
配 送 車	12台	9台	12台	
職 員 数	所長1名	所長1名	所長1名	
	補佐1名			
	主査1名	主査1名	主査1名	
	副主査1名	再任用1名		
	県費栄養士4名	県費栄養士3名	県費栄養士4名	
非常勤栄養士1名				
	9名	6名	6名	