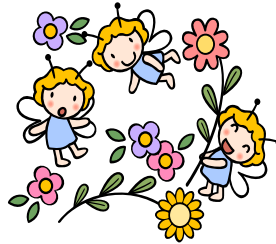


# ことばの教室・きこえの教室 ご案内

千葉市教育委員会



ことばの教室ときこえの教室では、次のようなことが  
気になるお子さんの相談・指導を行っています。

## 発 音

- 「カラス」が「タラス」、「センセイ」が「チェンチェイ」などとなる。
- なんとなくはっきりしない。
- フガフガした話し方をしている。

## ことばのリズム ( 吃音 )

- 「ボ、ボ、ボクは…」と、音をくりかえす。
- 「ボーくは」と、音を引きのばす。
- 「…ボクは」と、ことばがつかまって出てこない。

## ことばの育ち

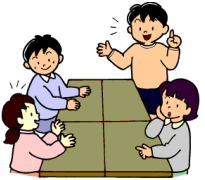
- 話せることばが少ない。
- ことばがつかまらない。
- 言いたいことがうまく言えない。

## き こ え

- 話しかけられてもぼんやりしている。
- 聞きかえしが多い。
- 聞こえにくいいため、ことばがはっきりしない。
- 補聴器をしているが、使いこなせていない。

このようなお子さんは、言いたいことをうまく話せないために、生活面や学習面に様々な影響を及ぼすことがあります。できるだけ早い時期に、適切な支援や指導を受けることが大切です。

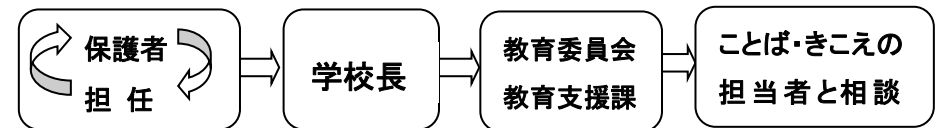
## このような指導をしています



- ・ くちびるや舌の動きをよくする練習や、音を聞き分ける練習、正しい発音を身につける練習をします。
- ・ 聞く・話す・読む・書く等の活動を通して、ことばを豊かにし、表現力を育てます。
- ・ ことばを聞き取る力を育てます。
- ・ コミュニケーションの力を育てます。
- ・ 自分のきこえや、ことばについて、理解を進めます。



## 申込み手続き



相談の後、就学支援委員会の判断を経て、指導が始まります。

## 通うことになったら

- ・ 1対1の個別指導が中心となりますが、必要に応じてグループ指導を行います。
- ・ 毎週、決まった曜日・時刻に教室に通います。
- ・ 通級につきましては、安全のために保護者の方の付き添いをお願いします。
- ・ 保護者の方や担任の先生と連携を取り合って進めます。