

千城台地区の学校の概要

1 地区の概況

昭和41年、小倉・坂月・大草・金親の4町にまたがる「坂月ニュータウン（仮称）」の町名が「千城台」に決まり、緑豊かな丘陵地帯に新しい町として誕生した。警察署、消防署、公民館、図書館等の公共施設、幼稚園・保育所から高等学校までの教育施設、商店街等の利用施設がそろい、豊かに安心して生活できる文化的な町ができあがった。

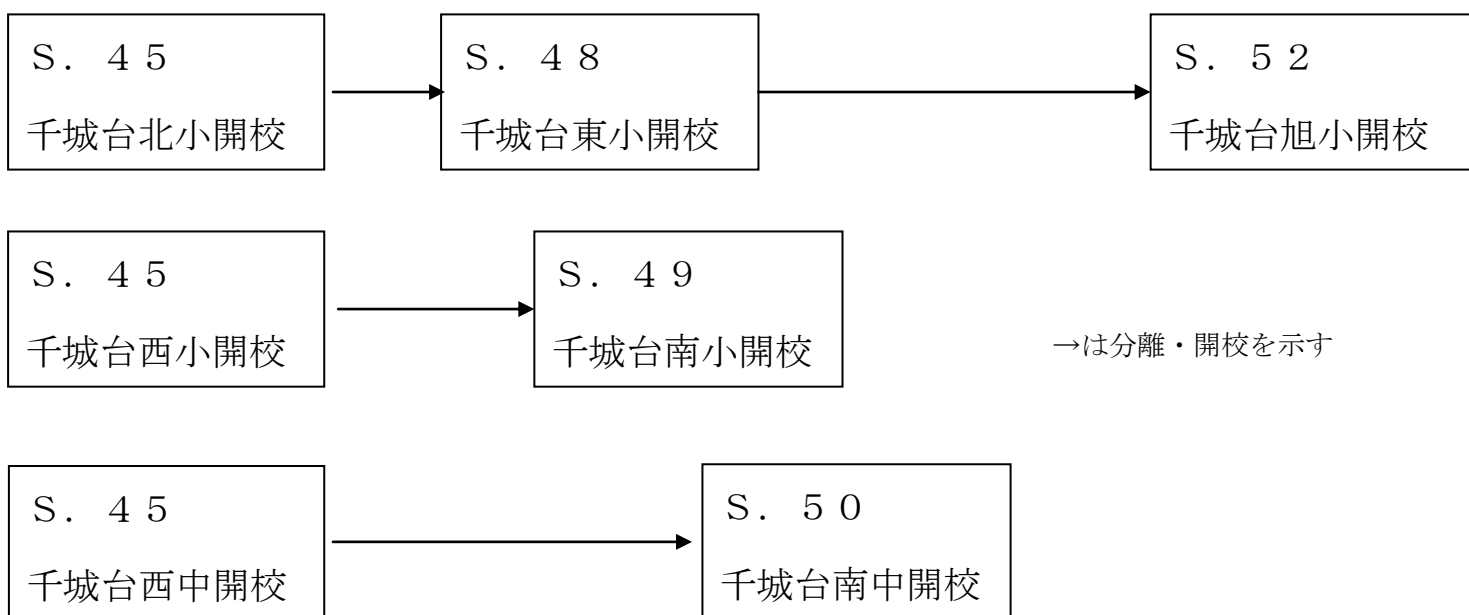
現在、千城台地区（千城台北・西・東・南・御成台）の人口は約22000人である。

2 学校の状況

この地区には小学校5校、中学校2校がある。

平成21年度5月1日現在の小学生数は1232人、中学生数は671人、平成27年度推計値では小学生数938人、中学生数は582人であり、今年度に比べて小学生で約300人、中学生で約90人減となると推測される（特別支援学級のぞく）。

3 学校創立の経緯



※経年は平成21年4月現在

学校名	開校年月	経年	創立経緯等	特別支援学級の状況	その他
北小	S45・4	39年	S45：開発に伴う新規開校	知的4、情緒2、言語4	子どもルーム 校内別棟
西小	S45・4	39年	S45：開発に伴う新規開校	なし	子どもルーム 校内
東小	S48・4	36年	S48：千城台北小より分離	なし	子どもルーム 校内別棟
南小	S49・4	35年	S49：千城台西小より分離	なし	子どもルーム 学校外
旭小	S52・4	32年	S52：千城台東小より分離	なし	子どもルーム 校内
西中	S45・4	39年	S50：千城台南中を分離	知的4、情緒1	
南中	S50・4	34年	S50：千城台西中より分離	なし	

4 「千葉市学校適正配置実施方針」に示された千城台地区学校適正配置の方向性

<平成21年>

小学校5校・1232人（46学級）

中学校2校・671人（21学級）

<平成27年度推計>

小学校938人（38学級）

中学校582人（18学級）

小学校5校を2校に、中学校を1校に

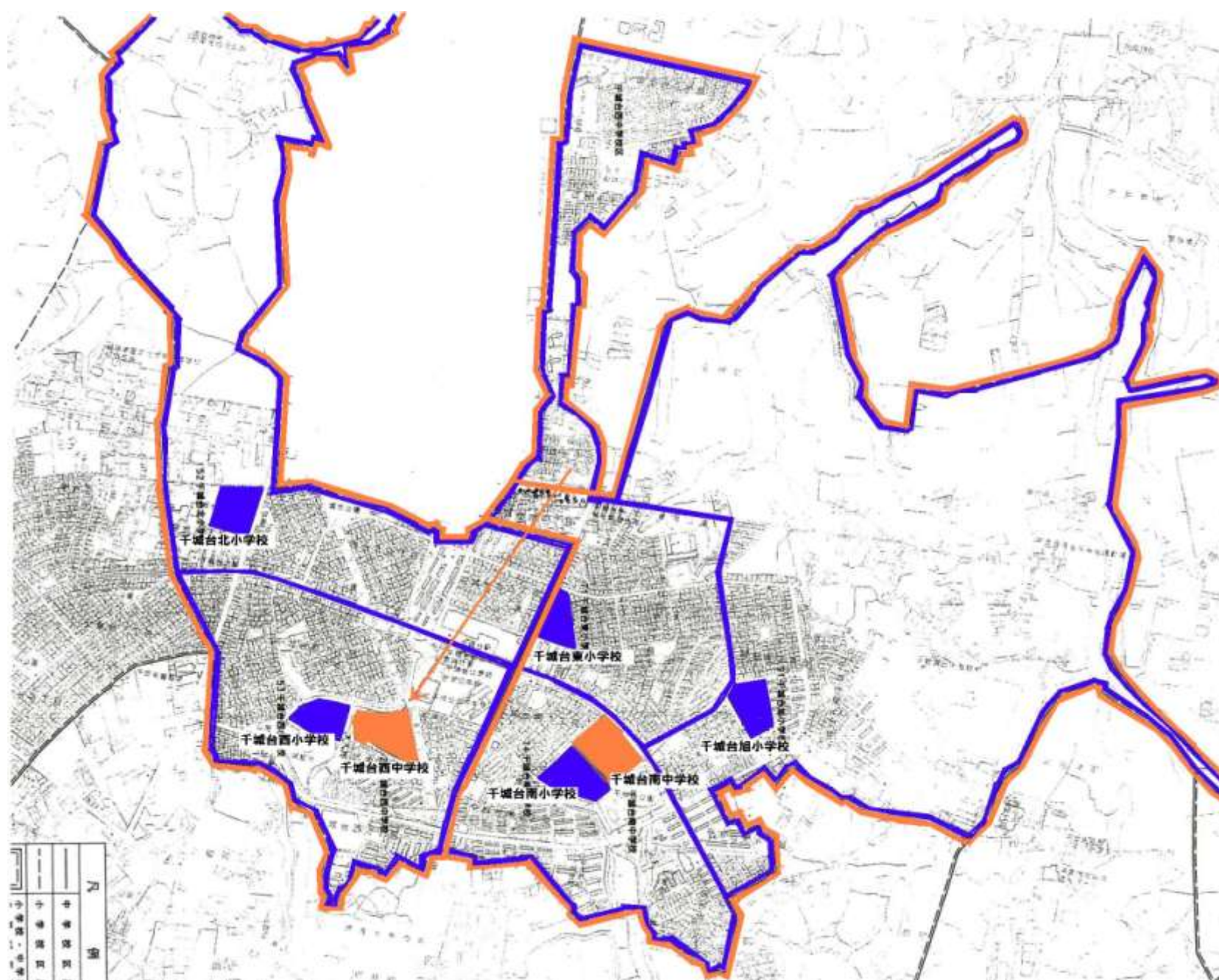
5 資料

(1) 現在の学区

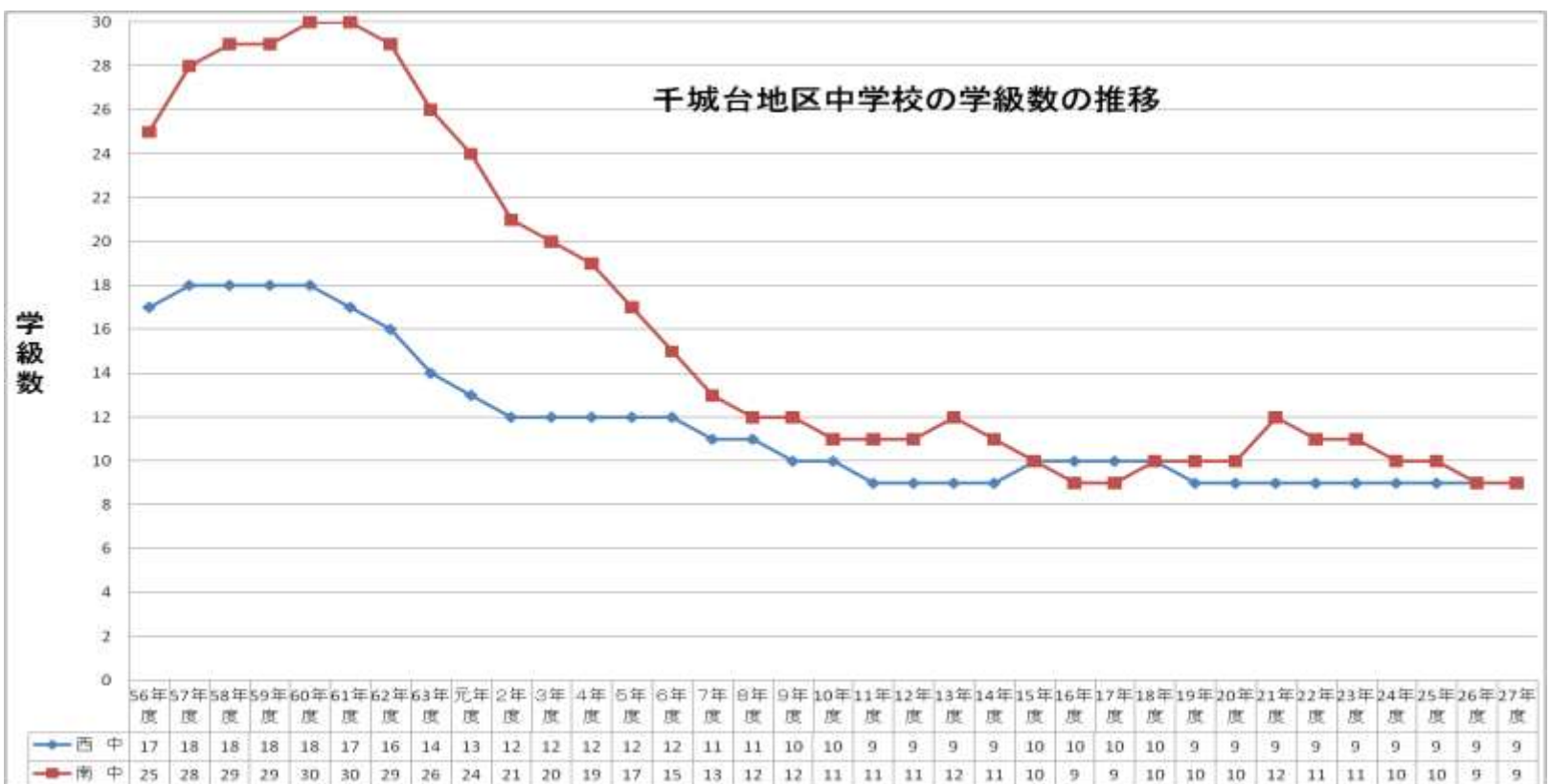
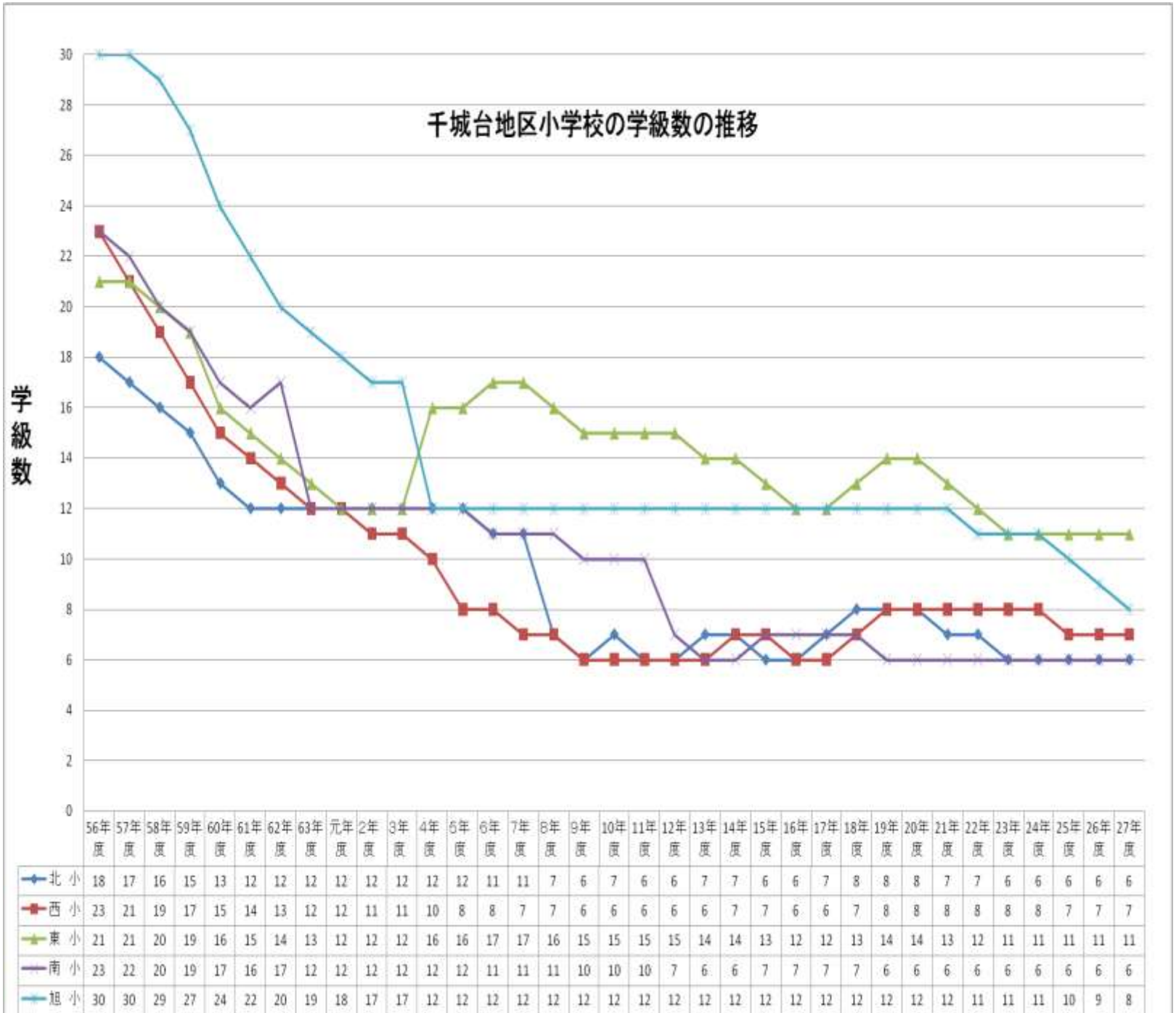
千城台北1～4丁目、千城台西1～3丁目、千城台東1～4丁目、千城台南1～4丁目、御成台1～3丁目、金親町

※小倉町、北谷津町、下田町、旦谷町、谷当町は、いずれも全域又は一部がこの地区への学区外通学承認地域となっている。

千城台地区学区图



(2) 学校規模の推移 *昭和56年度～平成21年度までは実数、平成22年度以降は推計 *特別支援学級のぞく



(3) 現在の児童生徒数・学級数 (平成21年5月1日現在)

北小 学級編制の状況			
	児童数	学級数	1学級あたり
1年	35	1	35
2年	31	1	31
3年	31	1	31
4年	25	1	25
5年	43	2	22
6年	36	1	36
	201	7	29

西中 学級編制の状況			
	生徒数	学級数	1学級あたり
1年	92	3	31
2年	93	3	31
3年	100	3	33
4年			
5年			
6年			
	285	9	32

西小 学級編制の状況			
	児童数	学級数	1学級あたり
1年	23	1	23
2年	38	2	19
3年	47	2	24
4年	37	1	37
5年	32	1	32
6年	30	1	30
	207	8	26

南中 学級編制の状況			
	生徒数	学級数	1学級あたり
1年	140	4	35
2年	125	4	31
3年	121	4	30
4年			
5年			
6年			
	386	12	32

東小 学級編制の状況			
	児童数	学級数	1学級あたり
1年	55	2	28
2年	61	2	31
3年	71	2	36
4年	63	2	32
5年	80	3	27
6年	67	2	34
	397	13	31

南小 学級編制の状況			
	児童数	学級数	1学級あたり
1年	27	1	27
2年	25	1	25
3年	18	1	18
4年	23	1	23
5年	24	1	24
6年	29	1	29
	146	6	24

旭小 学級編制の状況			
	児童数	学級数	1学級あたり
1年	45	2	23
2年	43	2	22
3年	44	2	22
4年	40	2	20
5年	70	2	35
6年	39	2	20
	281	12	23

*黄色着色は、学級編制の弾力的運用を実施している学年と学級数を示す。 *学級数は、特別支援学級をのぞく。

(4) 今後の児童生徒数・学級数の推計

* 21年度は実数 (平成21年5月1日現在) 22年度以降は推計

		21年度	22年度	23年度	24年度	25年度	26年度	27年度
北 小	児童数	201	186	170	166	156	147	138
	学級数	7	7	6	6	6	6	6

		21年度	22年度	23年度	24年度	25年度	26年度	27年度
西 小	児童数	207	220	223	210	184	169	161
	学級数	8	8	8	8	7	7	7

		21年度	22年度	23年度	24年度	25年度	26年度	27年度
東 小	児童数	397	391	349	339	334	312	305
	学級数	13	12	11	11	11	11	11

		21年度	22年度	23年度	24年度	25年度	26年度	27年度
南 小	児童数	146	136	133	137	143	135	129
	学級数	6	6	6	6	6	6	6

		21年度	22年度	23年度	24年度	25年度	26年度	27年度
旭 小	児童数	281	288	265	254	243	225	205
	学級数	12	11	11	11	10	9	8

		21年度	22年度	23年度	24年度	25年度	26年度	27年度
西 中	生徒数	285	268	267	269	280	280	271
	学級数	9	9	9	9	9	9	9

		21年度	22年度	23年度	24年度	25年度	26年度	27年度
南 中	生徒数	386	373	397	348	351	302	311
	学級数	12	11	11	10	10	9	9