

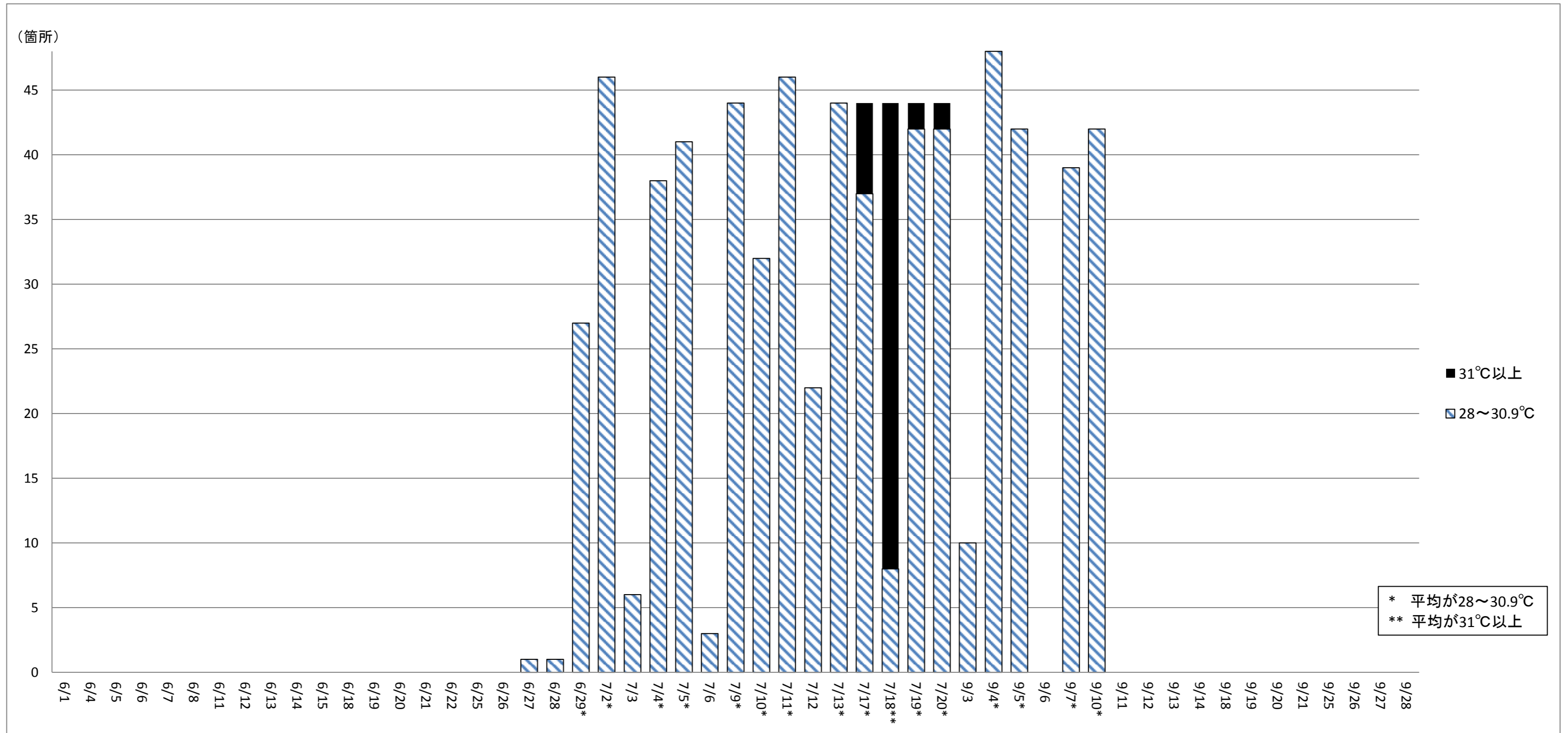
【図1】 教室のWBGT測定結果(平成30年度)

1 測定場所

各区から小学校1校、中学校1校を抽出(合計12校)

2 測定方法

2教室を選出して測定 (1)2階に位置して、学校内で標準的な暑さと思われる教室 (2)学校内で一番暑いと思われる教室



3 測定結果

抽出校12校の24教室で、午前・午後の2回計測をした(48測定値/日)結果を、次の基準で集計

A: 48測定値のうち、どこか1カ所でも「指定の温度」を超えた日数 B: 48測定値の平均が「指定の温度」を超えた日数 【測定期間: 6~9月 測定日数: 53日】

カウントする条件	28~30.9°C(嚴重警戒)	31°C以上(危険)	最高値
A(48測定値のうち、どこか1箇所でも「指定の温度」を超えた日数)	18日 (グラフが斜線のみの日)	4日 (グラフに黒色のある日)	32.3°C (7/18)
B(48測定値の平均が「指定の温度」を超えた日数)	15日	1日(7/18)	

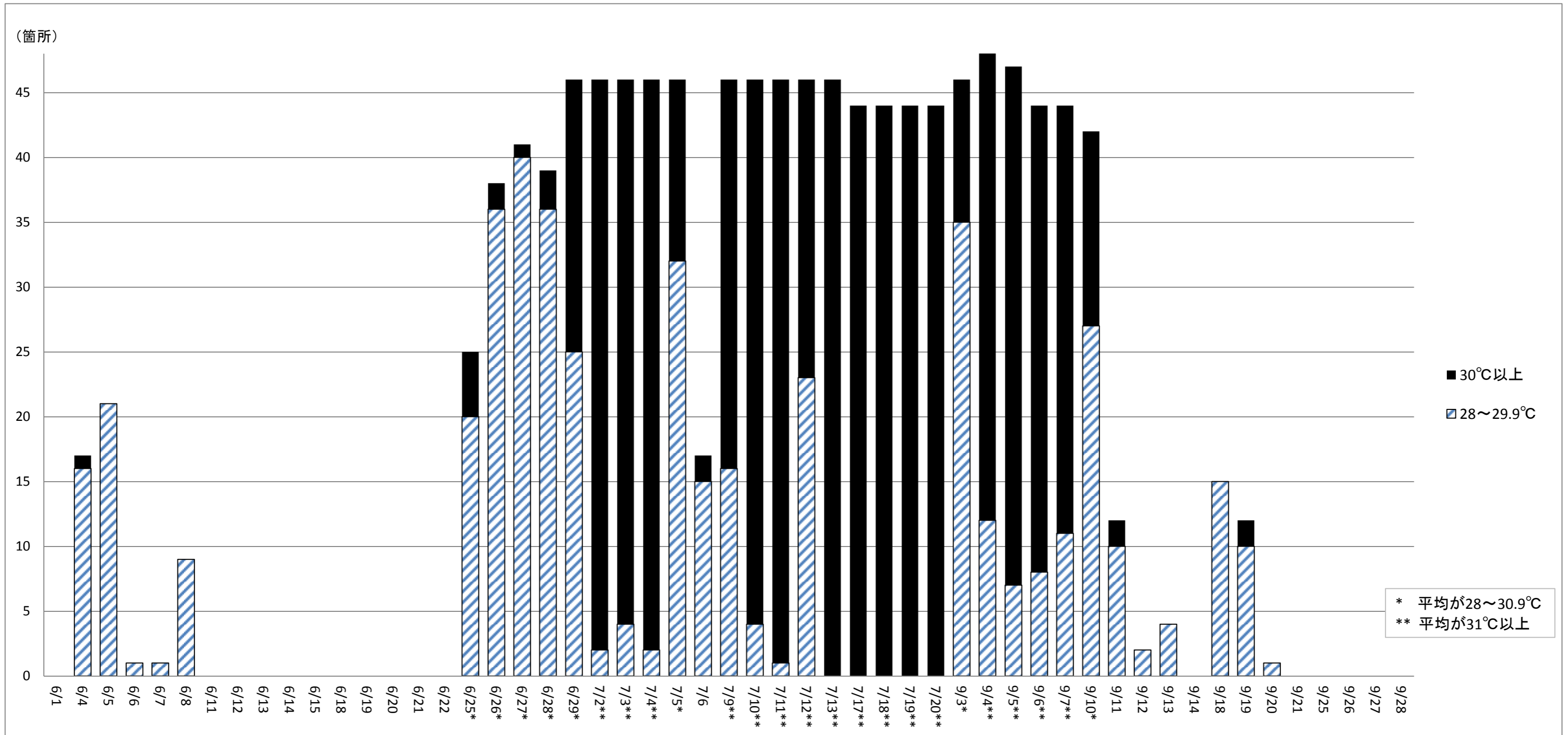
【図2】 教室の温度測定結果(平成30年度)

1 測定場所

各区から小学校1校、中学校1校を抽出(合計12校)

2 測定方法

2教室を選出して測定 (1)2階に位置して、学校内で標準的な暑さと思われる教室 (2)学校内で一番暑いと思われる教室



3 測定結果

抽出校12校の24教室で、午前・午後の2回計測をした(48測定値/日)結果を、次の基準で集計

A: 48測定値のうち、どこか1カ所でも「指定の温度」を超えた日数 B: 48測定値の平均が「指定の温度」を超えた日数 【測定期間: 6~9月 測定日数: 53日】

カウントする条件	28~29.9°C	30°C以上	最高温度
A(48測定値のうち、どこか1箇所でも「指定の温度」を超えた日数)	8日 (グラフが斜線のみの日)	28日 (グラフに黒色のある日)	35.6°C (7/20)
B(48測定値の平均が「指定の温度」を超えた日数)	8日	16日	

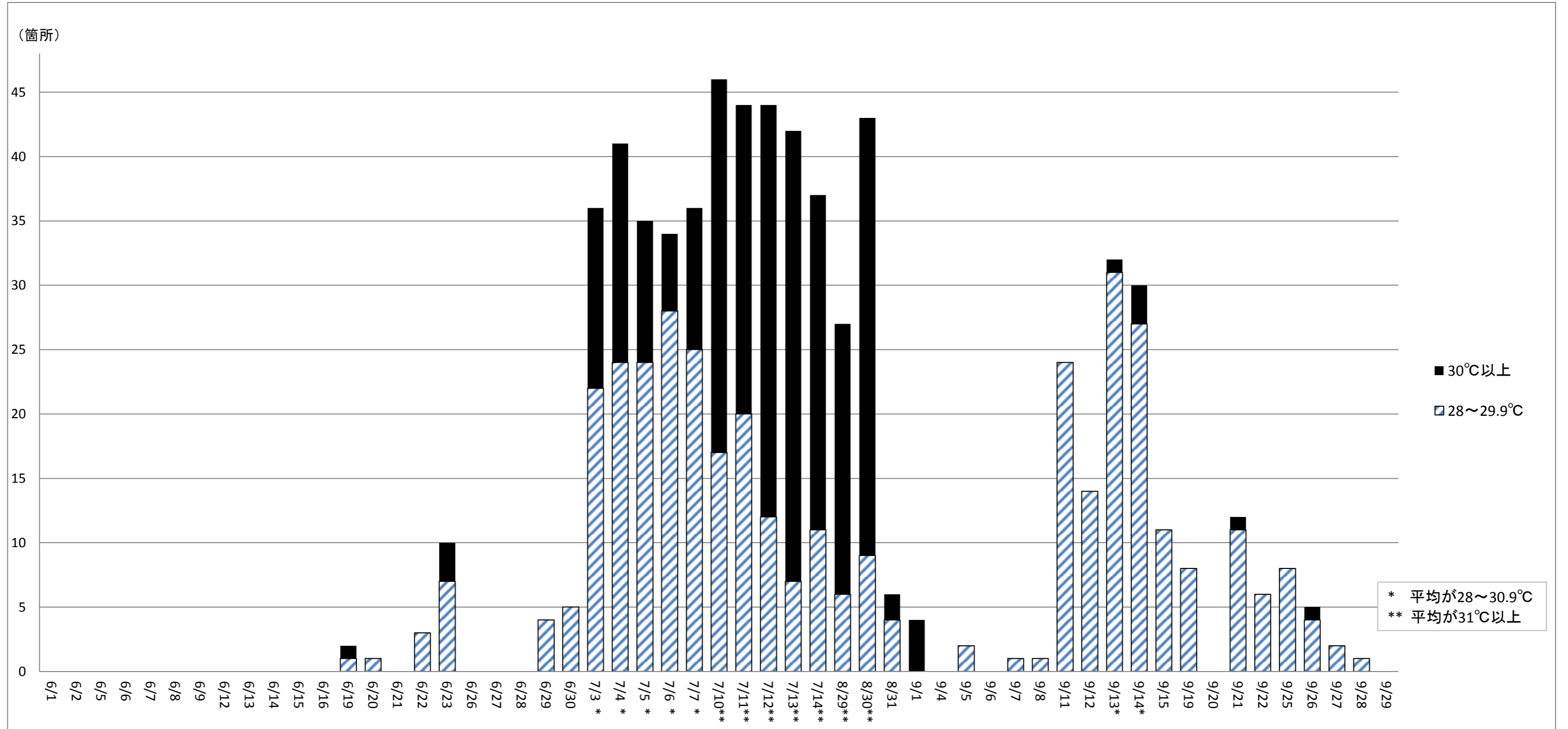
【図3】 教室の温度測定結果(平成29年度)

1 測定場所

各区から小学校1校、中学校1校を抽出(合計12校)

2 測定方法

2教室を選出して測定 (1)2階に位置して、学校内で標準的な暑さと思われる教室 (2)学校内で一番暑いと思われる教室



3 測定結果

抽出校12校の24教室で、午前・午後の2回計測をした(48測定値/日)結果を、次の基準で集計

A: 48測定値のうち、どこか1カ所でも「指定の温度」を超えた日数 B: 48測定値の平均が「指定の温度」を超えた日数 【測定期間: 6~9月 測定日数: 55日】

カウントする条件	28~29.9°C	30°C以上	最高温度
A(48測定値のうち、どこか1箇所でも「指定の温度」を超えた日数)	15日 (グラフが斜線のみの日)	20日 (グラフに黒色のある日)	34.1°C (7/14)
B(48測定値の平均が「指定の温度」を超えた日数)	7日	7日	

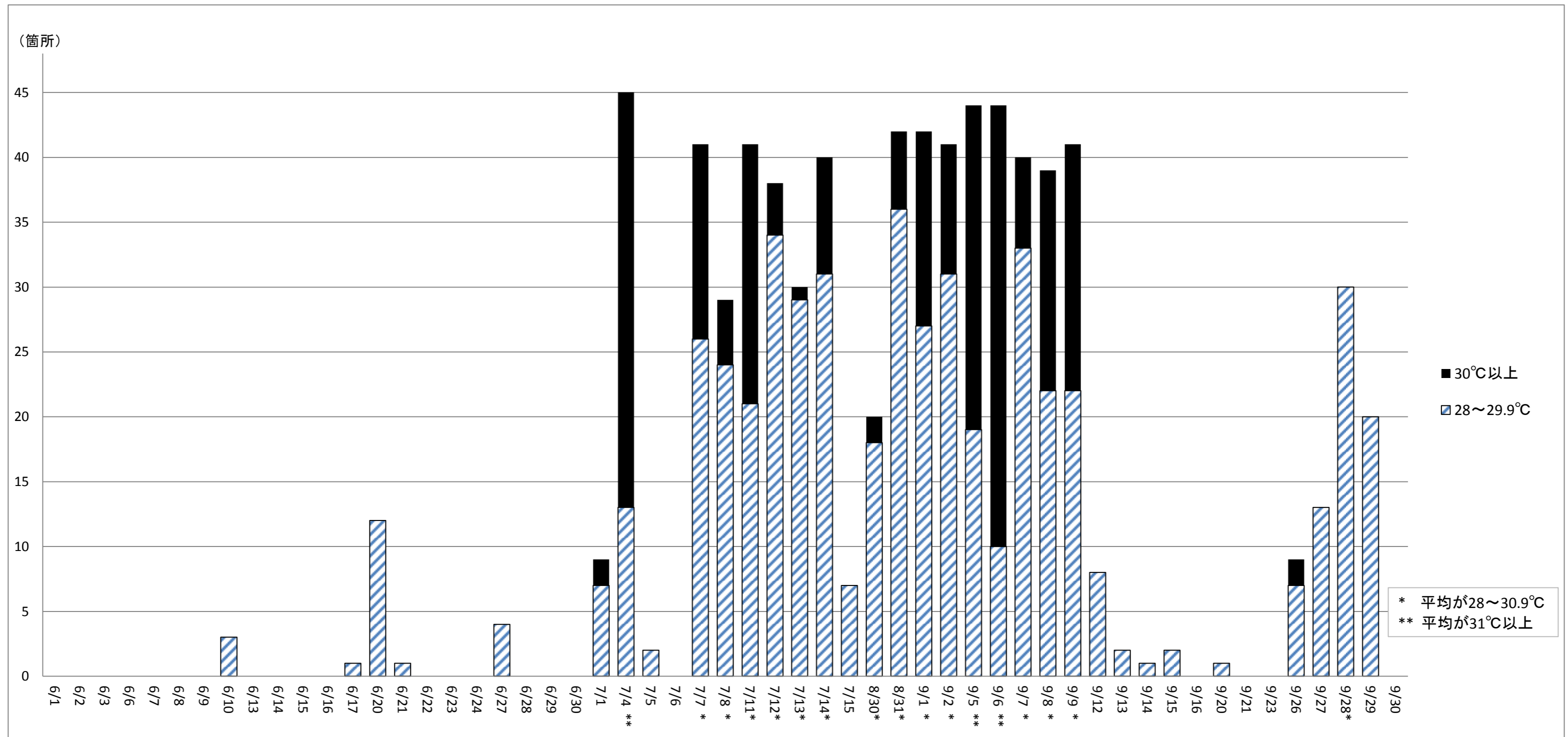
【図4】 教室の温度測定結果(平成28年度)

1 測定場所

各区から小学校1校、中学校1校を抽出(合計12校)

2 測定方法

2教室を選出して測定 (1)2階に位置して、学校内で標準的な暑さと思われる教室 (2)学校内で一番暑いと思われる教室



3 測定結果

抽出校12校の24教室で、午前・午後の2回計測をした(48測定値/日)結果を、次の基準で集計

A: 48測定値のうち、どこか1カ所でも「指定の温度」を超えた日数 B: 48測定値の平均が「指定の温度」を超えた日数 【測定期間: 6~9月 測定日数: 55日】

カウントする条件	28~29.9°C	30°C以上	最高温度
A(48測定値のうち、どこか1箇所でも「指定の温度」を超えた日数)	15日 (グラフが斜線のみの日)	18日 (グラフに黒色のある日)	32.5°C (7/4)
B(48測定値の平均が「指定の温度」を超えた日数)	14日	3日	

【図5】 教室の温度測定結果(平成27年度)

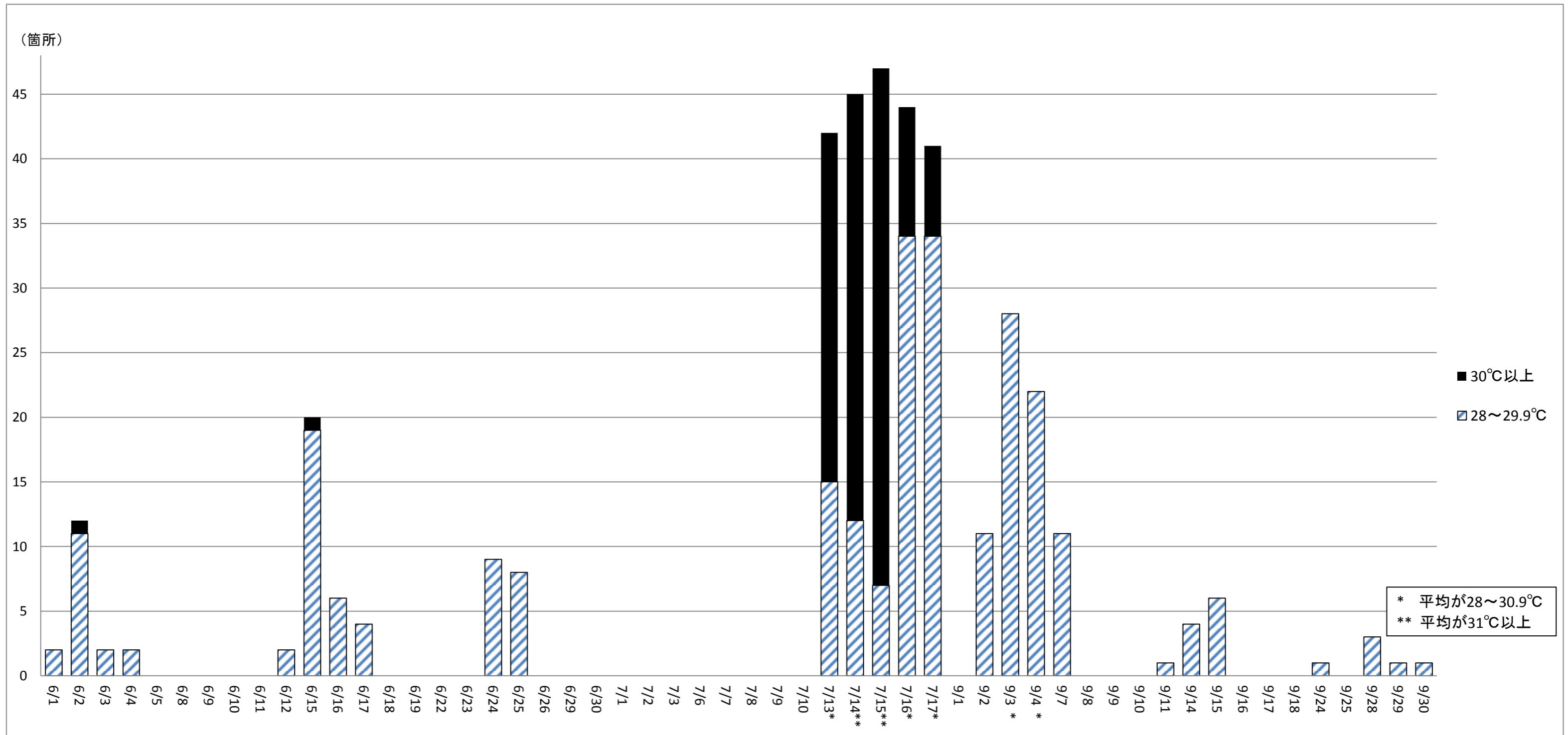
※平成29年度第3回審議会資料(資料2-4)より抜粋

1 測定場所

各区から小学校1校、中学校1校を抽出(合計12校)

2 測定方法

2教室を選出して測定 (1)2階に位置して、学校内で標準的な暑さと思われる教室 (2)学校内で一番暑いと思われる教室



3 測定結果

抽出校12校の24教室で、午前・午後の2回計測をした(48測定値/日)結果を、次の基準で集計

A: 48測定値のうち、どこか1カ所でも「指定の温度」を超えた日数

B: 48測定値の平均が「指定の温度」を超えた日数

【測定期間: 6~9月 測定日数: 54日】

カウントする条件	28~29.9°C	30°C以上	最高温度
A(48測定値のうち、どこか1箇所でも「指定の温度」を超えた日数)	19日 (グラフが斜線のみの日)	7日 (グラフに黒色のある日)	34.1°C (7/13)
B(48測定値の平均が「指定の温度」を超えた日数)	5日	2日	