

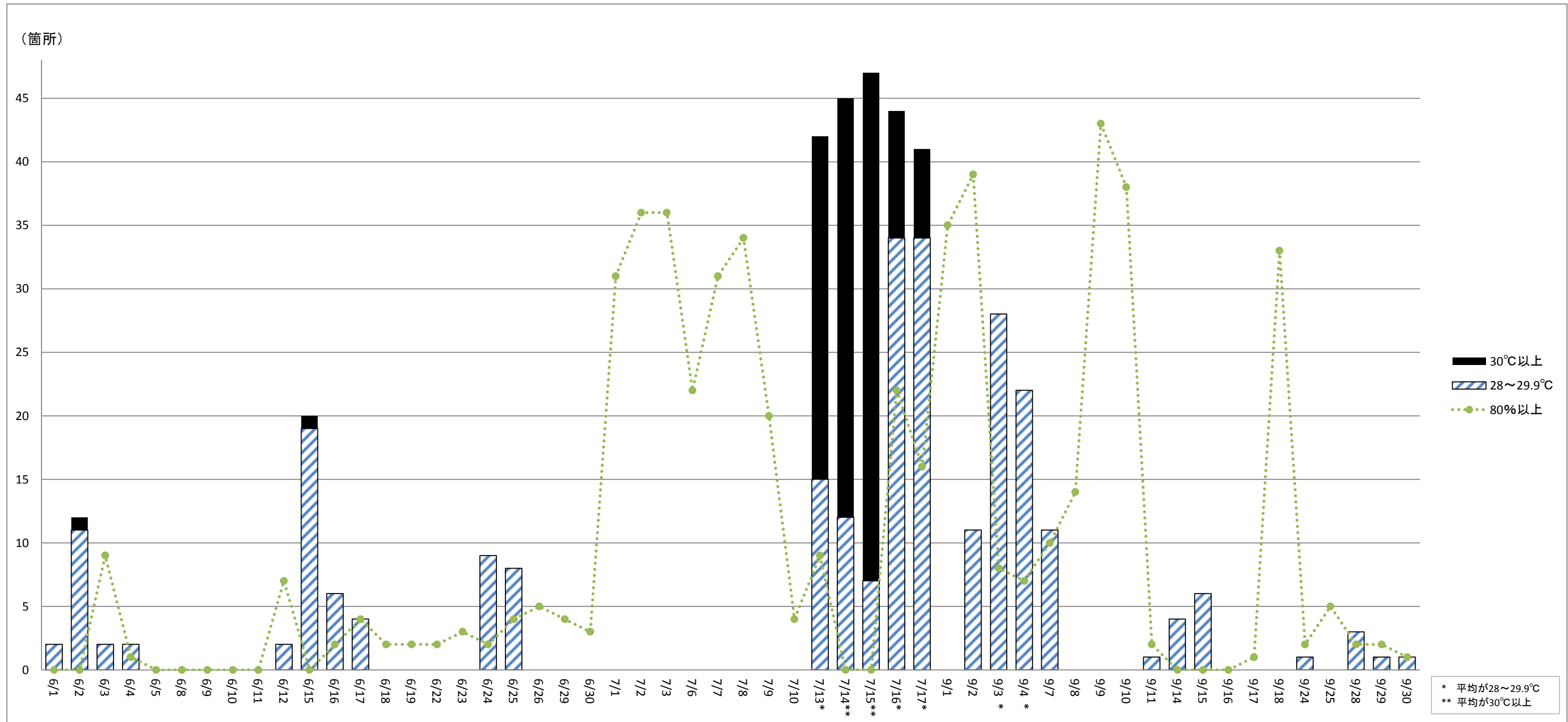
### 教室の温度・湿度測定結果(平成27年度)

**1 測定場所**

各区から小学校1校、中学校1校を抽出(合計12校)

**2 測定方法**

2教室を選出して測定 (1)2階に位置して、学校内で標準的な暑さと思われる教室 (2)学校内で一番暑いと思われる教室



**3 測定結果**

(1) 温度・・・抽出校12校の24教室で、午前・午後の2回計測をした(48測定値/日)結果を、次の基準で集計

A: 48測定値のうち、どこか1カ所でも「指定の温度」を超えた日数      B: 48測定値の平均が「指定の温度」を超えた日数

(2) 温度と湿度・・・不快指数85以上の日数(日本人の場合、85以上で93%の人が蒸し暑さのため、不快感を感じるとされている。 ※気象庁HPより)

【測定期間: 6~9月 測定日数: 54日】

| カウントする条件                          | 温度                        |                        | 温度と湿度              |
|-----------------------------------|---------------------------|------------------------|--------------------|
|                                   | 28~29.9°C<br>(グラフが斜線のみの日) | 30°C以上<br>(グラフに黒色のある日) | 暑くてたまらない(不快指数85以上) |
| A(48測定値のうち、どこか1カ所でも「指定の温度」を超えた日数) | 19日                       | 7日                     | 1日(7/16)           |
| B(48測定値の平均が「指定の温度」を超えた日数)         | 5日                        | 2日                     | 0日                 |

※最高温度

34.1°C(7/13)

# 教室の温度・湿度測定結果(平成28年度)

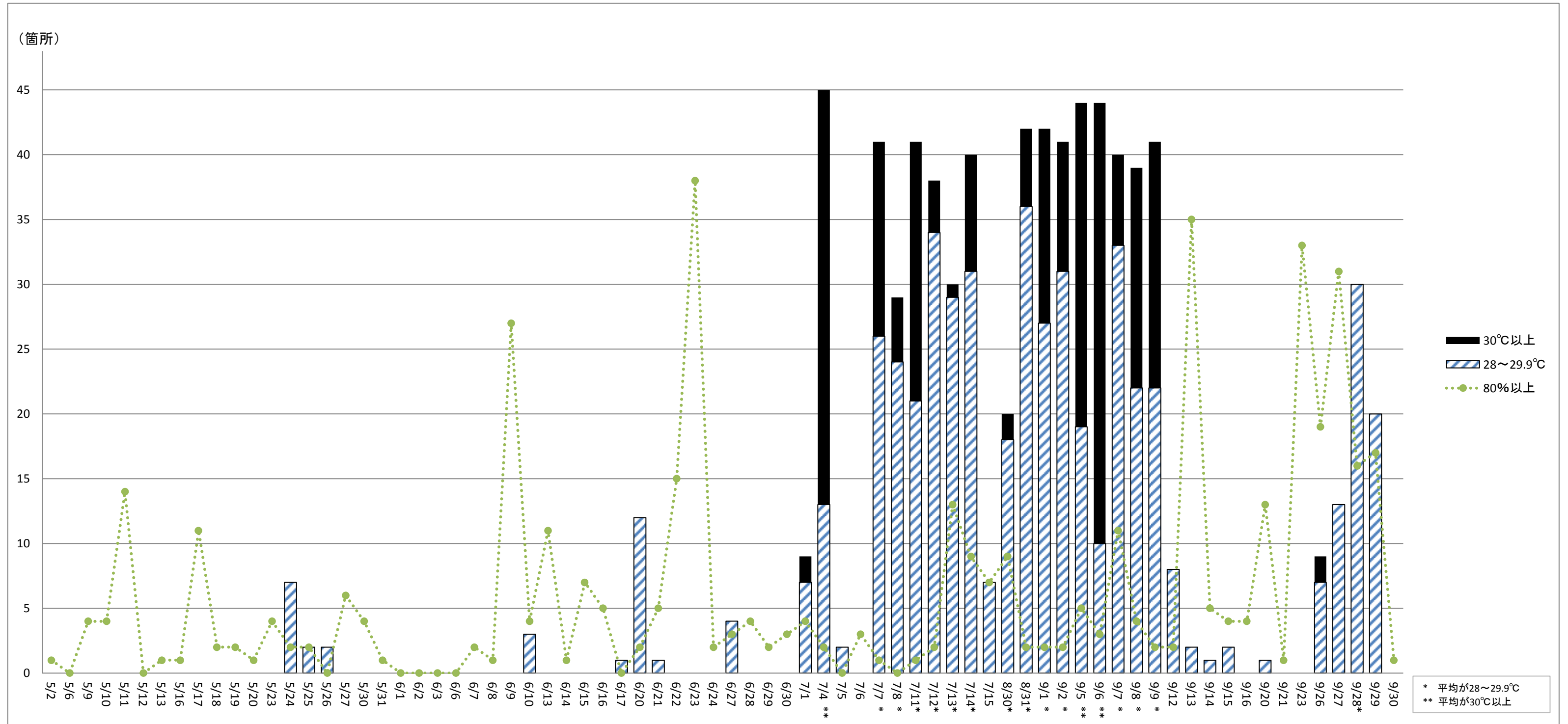
## 1 測定場所

各区から小学校1校、中学校1校を抽出(合計12校)

## 2 測定方法

2教室を選出して測定

(1)2階に位置して、学校内で標準的な暑さと思われる教室 (2)学校内で一番暑いと思われる教室



## 3 測定結果

(1)温度・・・抽出校12校の24教室で、午前・午後の2回計測をした(48測定値/日)結果を、次の基準で集計

A:48測定値のうち、どこか1カ所でも「指定の温度」を超えた日数      B:48測定値の平均が「指定の温度」を超えた日数

(2)温度と湿度・・・不快指数85以上の日数(日本人の場合、85以上で93%の人が蒸し暑さのため、不快感を感じるとされている。 ※気象庁HPより)

【測定期間:5~9月 測定日数:74日】

| カウントする条件                          | 温度                        |                        | 温度と湿度              |
|-----------------------------------|---------------------------|------------------------|--------------------|
|                                   | 28~29.9°C<br>(グラフが斜線のみの日) | 30°C以上<br>(グラフに黒色のある日) | 暑くてたまらない(不快指数85以上) |
| A(48測定値のうち、どこか1カ所でも「指定の温度」を超えた日数) | 18日                       | 18日                    | 3日(7/4、9/5、9/6)    |
| B(48測定値の平均が「指定の温度」を超えた日数)         | 14日                       | 3日                     | 0日                 |

※最高温度  
32.5°C(7/4)

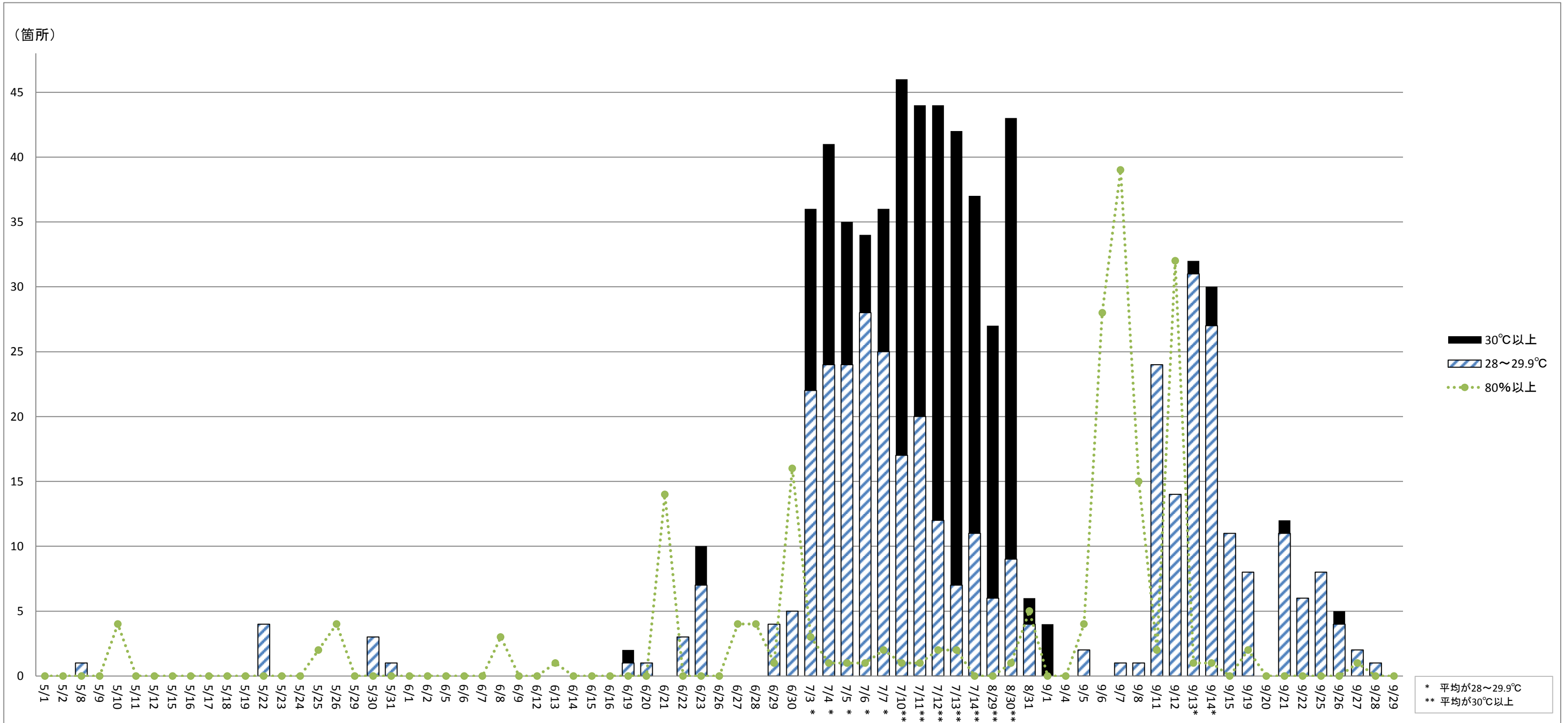
# 教室の温度・湿度測定結果(平成29年度)

## 1 測定場所

各区から小学校1校、中学校1校を抽出(合計12校)

## 2 測定方法

2教室を選出して測定 (1)2階に位置して、学校内で標準的な暑さと思われる教室 (2)学校内で一番暑いと思われる教室



## 3 測定結果

(1) 温度・・・抽出校12校の24教室で、午前・午後の2回計測をした(48測定値/日)結果を、次の基準で集計

A:48測定値のうち、どこか1カ所でも「指定の温度」を超えた日数 B:48測定値の平均が「指定の温度」を超えた日数

(2) 温度と湿度・・・不快指数85以上の日数(日本人の場合、85以上で93%の人が蒸し暑さのため、不快感を感じるとされている。 ※気象庁HPより)

【測定期間:5~9月 測定日数:75日】

| カウントする条件                          | 温度                        |                        | 温度と湿度              |
|-----------------------------------|---------------------------|------------------------|--------------------|
|                                   | 28~29.9°C<br>(グラフが斜線のみの日) | 30°C以上<br>(グラフに黒色のある日) | 暑くてたまらない(不快指数85以上) |
| A(48測定値のうち、どこか1カ所でも「指定の温度」を超えた日数) | 19日                       | 20日                    | 3日(7/10、7/14、8/30) |
| B(48測定値の平均が「指定の温度」を超えた日数)         | 7日                        | 7日                     | 0日                 |

※最高温度  
34.1°C(7/14)