

令和8年度から

# ギガタブ<sup>1人1台</sup>が新しく変わります

より軽く!  
学習機能も充実!



## GIGAスクール構想による1人1台端末とは?

GIGAスクール構想は、国が進める取組みで、すべての児童生徒に1人1台の学習用端末と通信環境を整え、学びを充実させることを目的としています。

千葉県では、令和8年度にギガタブの更新時期を迎えることを踏まえ、学びの質をさらに高める取組みを進めました。

新しい端末や学習支援ソフトを活用し、一人ひとりに応じた学びや、友だちと考えを深め合う学習をより充実させることで、児童生徒の確かな学力の育成につなげていきます。

### 新しくなる「ギガタブ」の特徴

#### 端末軽量化

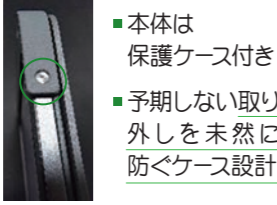
以前より端末が軽くなり、持ち運びやすくなります。



保護ケースに内蔵可能なタッチペン

#### 保護ケースと強化ガラス (Gorilla Glass3)

万が一落としても、壊れにくくなっています。



■本体は保護ケース付き  
■予期しない取り外しを未然に防ぐケース設計

#### キーボードとタブレットが分離可能

タブレットのみの使用も可能。机を広く使えます。



■キーボードの取り外しが可能  
■軽くなり、机上也広く使用可能

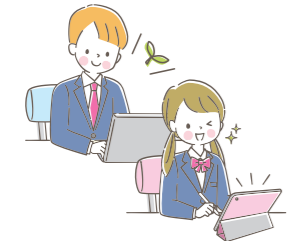
#### 感圧機能付きタッチペン付属

ノートのようにタブレットへ書き込みができます。



■画面に手が触れてもペン操作のみを認識

### 新しくなる「学習支援ツール」の特徴 (一部紹介)



■AIによる個別最適な練習問題に取り組みやすい学習ツール



■考えを見える化し、共有して学び合うための学習ツール



■端末で実施可能な電子テスト (CBTツール)  
[小4~6年] 国・算・社・理  
[中1~3年] 国・数・社・理・英



■英語で話す力を、端末を使って分かりやすく把握できる評価支援ツール  
[小学校 外国語科用]

問い合わせ 教育改革推進課 TEL 043-245-5936

# 千葉市 未来の科学者育成プログラム

生まれ! 未来のサイエンティスト

## 理科 数学に興味関心のある人 大募集!

募集締切 5/13

今年で15年目 受講生総数約1,000名になりました! 多くの先輩方がこのプログラムで学んでいます

### 講座参加コース

大学教授や企業の研究員など、専門の先生から最新の科学を学びます。特殊な装置や実験器具も体験できます。



探究的な学びの過程を経て、研究をまとめます。

### 課題研究コース

自分で決めたテーマについて探究します。研究の進め方やまとめ方、発表の仕方などを支援する講座があります。



年間30程度ある講座から、10~20程度を選んで参加します。

実施期間 2026/6/14~2027/1/17 対象 市内在住または在学の中学生、高校生 定員 80名程度 費用 無料 申込方法 ホームページ参照

小学生対象の「未来の科学者育成プログラムジュニア」もあります。講座の1~2か月前の市政だよりにてご案内します。

問い合わせ 生涯学習振興課 TEL 043-245-5958 詳しくは 令和8年度 未来の科学者育成プログラム

## 縄文春まつり

5月3日(日)祝 ~ 5月5日(火)祝  
10:00~15:00 ※荒天の場合中止  
加曾利貝塚博物館  
加曾利貝塚縄文遺跡公園

作って学ぶ縄文体験学習や、公園内を散策しながら学べるコンテンツ、縄文グッズを販売する出店など盛りだくさん! かそりーめと記念撮影もできます。



問い合わせ 加曾利貝塚博物館 (若葉区桜木8-33-1) TEL 043-231-0129

## 2030 OPEN 新しくなります! 加曾利貝塚博物館

開館60周年を迎える加曾利貝塚博物館が、令和12(2030)年に新しい場所で、新しい博物館としてオープンします。

五感を使った体験など縄文時代を楽しく学べる場所になります。ご期待ください!

詳細と進捗はホームページで順次公開します

問い合わせ 新博物館整備室 TEL 043-245-5949

## 加曾利貝塚の不思議なモノたち

千葉県指定文化財



指定名称 / 「加曾利貝塚出土品」有形文化財(考古資料)

今から3,000年以上も昔に作られた不思議な形の遺物達が、千葉市の指定文化財になりました。加曾利貝塚博物館で展示していますので、この機会に是非ご覧ください。

問い合わせ 文化財課 TEL 043-245-5962