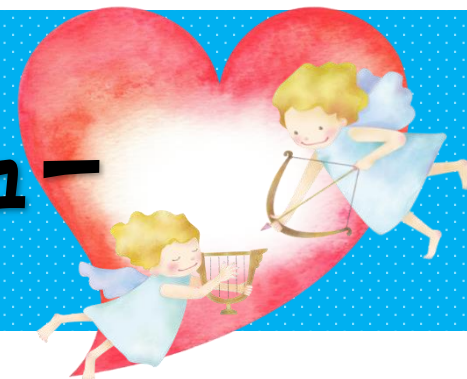


# 学校職員の相談窓口 スクールレスキュー

～安心して 生き生きと過ごせる学校をめざして～



## 学校職員の皆さん

(相談窓口→スクールレスキューへ)

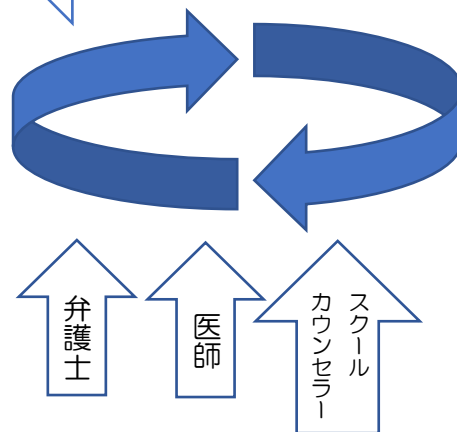
- 職場で、安心して働けますか？
- パワハラ、セクハラは起きていませんか？
- 職場で、不正なことが行われていませんか？
- 職場で、不安や心配なことはありませんか？
- 職場で、疑問に思うことはありませんか？
- 職場で、困ったことが起きていませんか？ 等々

レスキューホットライン

手紙 メール  
電話

匿名でも大丈夫！  
プライバシーは厳守  
します！

フォローアップ



必要に応じて協力を得ます。

## 教育委員会(教育職員課内)

スクールレスキュー

千葉市中央区問屋町1番35号

043-245-5930

school-rescue@city.chiba.lg.jp

相談の流れ 相談者の保護を第一に

①相談内容の確認をします。

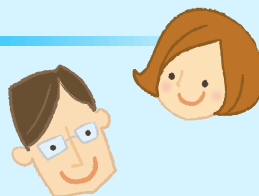
②相談内容についての調査及び解決策・救済措置の検討をします。  
問題に取り組むサポートや問題解決のお手伝いをします。

③調査結果に基づいて適切な救済措置をします。  
環境改善に取り組みます。(事後のフォローアップ)

悩みや不安

まずは相談！

管理職や同僚等に相談できないことなどを受け付けています。  
相談を行う職員の希望する性の相談員が対応します。



043-245-5930(スクールレスキュー)