

令和2年2月12日

令和2年千葉市教育委員会会議第2回定例会

千葉市教育委員会

千葉市教育委員会会議第2回定例会議事日程

令和2年2月12日(水)
午後2時開会

1 開 会

2 会議録署名委員の指名

3 会期の決定

4 会議録の承認

5 議事日程の決定

6 非公開審議の決定

7 報告事項

- (1) 令和2年度千葉市立稲毛高等学校附属中学校入学者選抜について 1

[教育指導課]

- (2) 令和元年度千葉市教育研究奨励賞について 3

[教育指導課]

- (3) 令和2年度千葉市立高等特別支援学校の入学者選考について 5

[教育支援課]

- (4) 千葉市教育委員会いじめ等対策及び調査委員会による報告書について

[教育支援課]

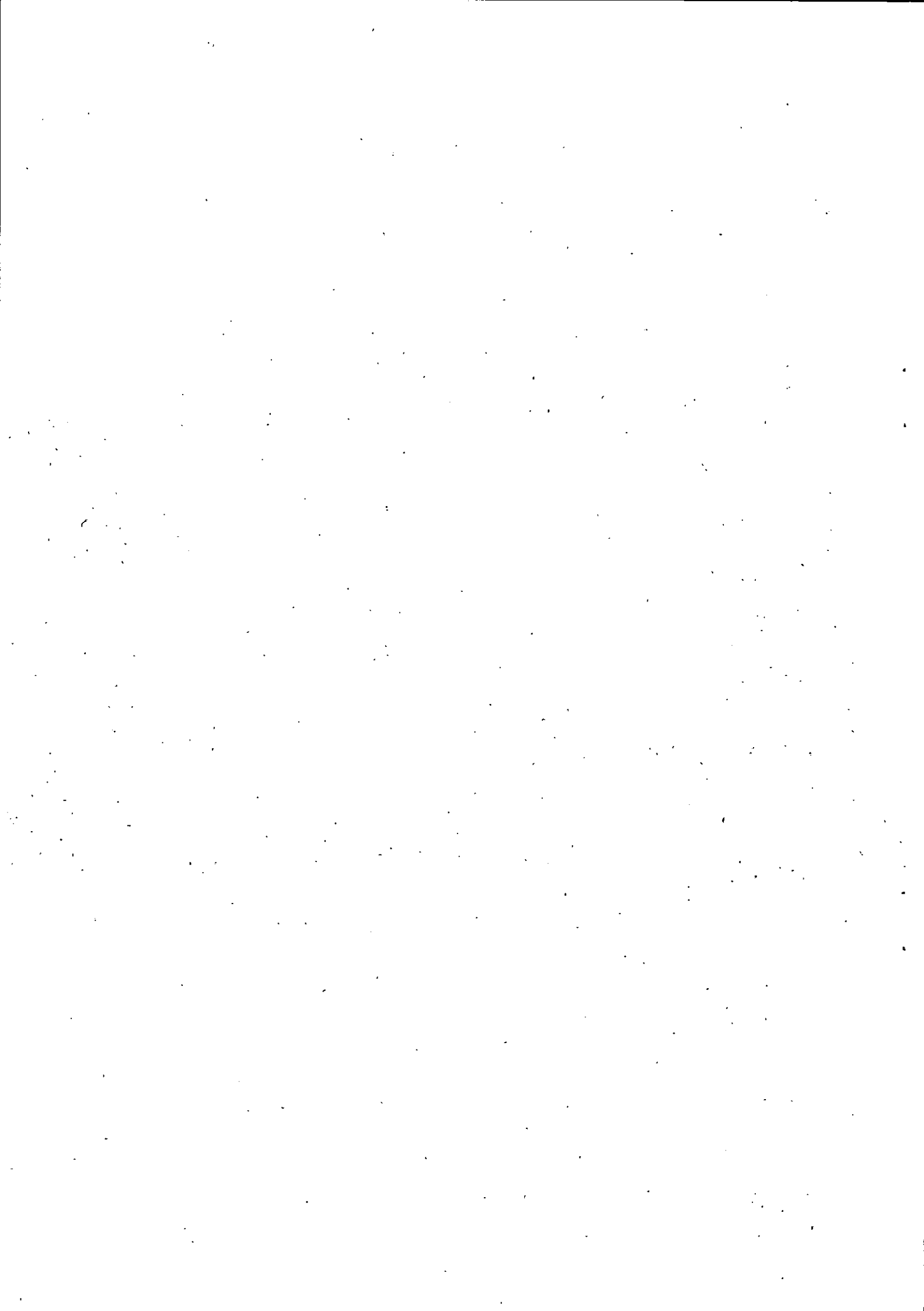
8 議決事項

- 議案第5号 令和3年度千葉市立養護学校高等部及び高等特別支援学校入学者選考の日程について 7

[教育支援課]

9 その他

10 閉 会



報告事項(1)

令和2年度千葉市立稲毛高等学校附属中学校入学者選抜について
 学校教育部教育指導課

1 選抜日程

内容	期 日
出 願	令和元年12月10日(火)、11日(水)
検 査 の 実 施	令和2年1月25日(土)
選抜結果の発表	令和2年1月31日(金)*
入学確約書提出	令和2年1月31日(金)～2月4日(火) 12:00

★H29年度より、WEBでの合格発表開始

2 志願者数・志願倍率、受検者数・受検倍率

<参考：平成31年度入学者選抜>

	男	女	全体
募集定員	40	40	80
志願者数	280	371	651
志願倍率	7.0	9.3	8.1
受検者数	267	359	626
受検倍率	6.7	9.0	7.8
入学許可候補者内定数	40	40	80
確約書提出数	33	38	71
繰り上げ内定数	2月14日に確定		

男	女	全体
40	40	80
287	316	603
7.2	7.9	7.5
269	296	565
6.7	7.4	7.1
40	40	80
36	39	75
4	1	5

3 検査内容

検 査	内 容
適性検査Ⅰ(45分)	文章や図・表・データの内容を的確に読み取り、分析したり、文章で表現したりする力をみる。
適性検査Ⅱ(45分)	自然科学的、数理的な問題を分析し考察する力や、解決に向けて思考・判断し、的確に表現する力をみる。
面 接	将来の進路に対する目的意識、学ぼうとする意欲、聞く力・話す力等をみる。

4 選抜方法

小学校等の校長の作成した報告書、志願者から提出された志願理由書等の書類の審査、適性検査の結果、面接の結果を資料とし、志願者の能力、適性、意欲等を総合的に判定して入学者の選抜を行う。

千葉市立稲毛高等学校附属中学校入学者選抜志願者数・志願倍率

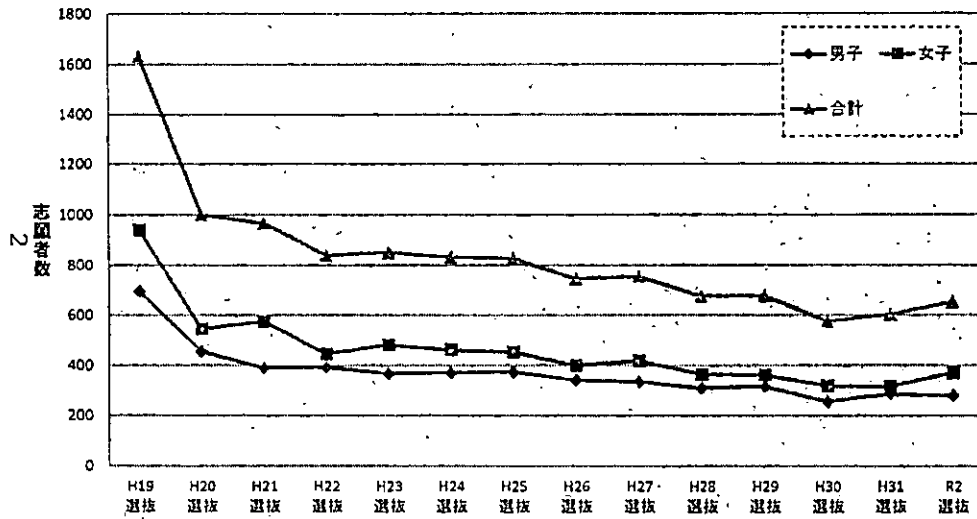
志願者数

	H19 選抜	H20 選抜	H21 選抜	H22 選抜	H23 選抜	H24 選抜	H25 選抜	H26 選抜	H27 選抜	H28 選抜	H29 選抜	H30 選抜	H31 選抜	R2 選抜
男子	694	456	391	394	368	371	374	343	336	310	316	257	287	280
女子	939	546	576	446	483	462	454	401	419	365	362	319	316	371
合計	1633	1002	967	840	851	833	828	744	755	675	678	576	603	651

志願倍率

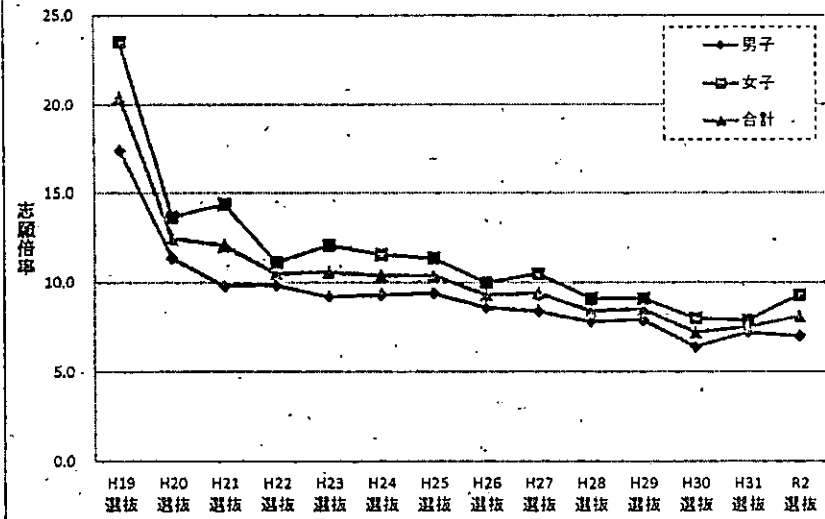
	H19 選抜	H20 選抜	H21 選抜	H22 選抜	H23 選抜	H24 選抜	H25 選抜	H26 選抜	H27 選抜	H28 選抜	H29 選抜	H30 選抜	H31 選抜	R2 選抜
男子	17.4	11.4	9.8	9.9	9.2	9.3	9.4	8.6	8.4	7.8	7.9	6.4	7.2	7.0
女子	23.5	13.7	14.4	11.2	12.1	11.6	11.4	10.0	10.5	9.1	9.1	8.0	7.9	9.3
合計	20.4	12.5	12.1	10.5	10.6	10.4	10.4	9.3	9.4	8.4	8.5	7.2	7.5	8.1

稲附中志願者数



※H20年度に県立千葉中学校開校。H28年度に県立東葛飾中学校開校。

稲附中志願倍率



令和元年度 千葉市教育研究奨励賞について

学校教育部教育指導課

1 趣旨

各教科等において、研究実践活動が特に顕著な教職員に対し千葉市教育研究奨励賞を授与し、今後の研究・実践活動の充実発展を期するとともに、全教職員の研究奨励を図る。

2 研究分野

- (1) 教科 ※国語科には書写・学校図書館教育を含む
- (2) 特別活動(進路指導・キャリア教育含む)
- (3) 総合的な学習の時間
- (4) 特別支援教育
- (5) 情報教育(視聴覚メディア含む)
- (6) 学年・学級経営
- (7) 生徒指導・教育相談
- (8) 道徳・人権教育
- (9) 健康・安全・保健教育
- (10) 国際理解教育(外国語活動含む)
- (11) 環境教育(学校園含む)
- (12) ボランティア教育
- (13) 校内研修
- (14) 学校事務・学校給食
- (15) その他

3 受賞対象者の要件

人格識見に優れ、原則として教職経験10年以上、本市在職8年以上の教職員で、各教科等及びその他の教育活動において、研究実践活動が特に顕著であり、今後本市の学校教育の充実に寄与することが期待できる者。

ただし、校長、教頭は対象外とする。

4 本年度の概要

- (1) 受賞者 24人
- (2) 授与式 令和2年2月4日(火)

5 その他

- (1) 千葉市教育研究奨励賞は、昭和36年度から設けられ、本年度59回目を迎える。
- (2) これまでに、のべ1,271人の教職員が受賞している。

令和元年度 教育研究奨励賞授与者一覧

	氏名	勤務校	研究分野
1	畠山 裕子	弥生小学校	国語科教育の研究推進
2	矢野 碧	松ヶ丘小学校	国語科教育の研究推進
3	比良 亜希子	有吉中学校	国語科教育の研究推進
4	重富 清志	山王小学校	国語科教育(学校図書館教育)の研究推進
5	川那子 友宏	海浜打瀬小学校	社会科教育の研究推進
6	藤田 智哉	千草台中学校	社会科教育の研究推進
7	木場 博文	みつわ台南小学校	算数科教育の研究推進
8	福田 修一郎	磯辺中学校	数学科教育の研究推進
9	坂本 徹	都賀小学校	理科教育の研究推進
10	加藤 幹規	山王中学校	理科教育の研究推進
11	長沼 真美	こてはし台中学校	音楽科教育の研究推進
12	川口 雅史	土気南小学校	図画工作科教育の研究推進
13	宇佐美亜紀子	あやめ台小学校	家庭科教育の研究推進
14	伴瀬 智明	稲毛第二小学校	体育科教育の研究推進
15	明石 一郎	朝日ヶ丘中学校	英語科教育の研究推進
16	小幡 智広	院内小学校	キャリア教育の研究推進
17	浅場 宏子	大森小学校	特別支援教育の研究推進
18	辻 元 進	花見川中学校	生徒指導の研究推進
19	眼目 文子	寒川小学校	道徳教育の研究推進
20	佐々木 知子	稲毛高等学校	保健・養護の研究推進
21	小湊 礼奈	幸町小学校	国際理解教育の研究推進
22	池田 憲二	幸町第三小学校	校内研修の研究推進
23	小川 登美子	生浜東小学校	学校事務の研究推進
24	遠藤 友子	あずみが丘小学校	学校給食の研究推進

報告事項(3)

令和2年度千葉市立高等特別支援学校の入学選考について

学校教育部教育支援課

1. 志願状況

(1) 令和2年度千葉市立高等特別支援学校入学者選考の志願者数及び倍率

募集定員	志願者数			倍率
	男	女	計	
32	33	16	51	1.59

※前日の1/14(火)までに2名が志願の取り消しをし、49名が受検。実質倍率は、1.53。

<参考>

千葉市立高等特別支援学校入学者選考の受検者数及び倍率

	募集定員	志願者数	受検者数			倍率	入学許可候補者数		
			男	女	計		男	女	計
31年度	32	43	29	14	43	1.34	22	10	32
30年度	32	47	31	15	46	1.43	22	10	32

2. 検査について

(1) 選考日 令和2年1月15日(水)及び16日(木)

(2) 検査の内容

- ①作業能力検査 作業に対する態度、知識・技能。
- ②学力検査(50分) 社会自立・職業自立に必要とされる基礎的・基本的知識及び思考力・判断力・表現力等。
- ③運動能力検査 運動に関する関心・態度、基本的な運動能力。
- ④面接 高等部生活への意欲・関心、志願理由、自己理解、集団生活への適応、コミュニケーション能力、職業・勤労観等。

(3) 選考方法

入学者の選考は、中学校等の校長の作成する報告書、志願者から提出された志願理由書等の書類の審査、検査、面接の結果を資料とし、志願者の適性、意欲等を総合的に判定して行う。

3. 選考結果の発表

(1) 日時 令和2年1月23日(木) 午前9時

(2) 入学許可候補者

入学許可候補者数		
男	女	計
21	11	32

4. 入学確約書の提出

令和2年1月30日(木) 午後4時まで

○入学許可候補者数については、千葉市教育委員会教育支援課のホームページに掲載。

<http://www.city.chiba.jp/kyoiku/gakkokyoiku/kyoikushien/h30koutoutokushikakutei.html>

議案第 5 号

令和 3 年度千葉市立養護学校高等部及び高等特別支援学校入学者
選考の日程について

令和 3 年度千葉市立養護学校高等部及び高等特別支援学校入学者選考
の日程について、次のとおり定めるものとする。

令和 2 年 2 月 1 2 日提出

千葉市教育委員会教育長 磯 野 和 美

令和3年度千葉市立養護学校高等部及び高等特別支援学校入学者選考の日程について

1 千葉市立養護学校 高等部 普通科

(1) 願書等の提出期間

令和3年2月2日(火)～2月12日(金)

(2) 入学者選考日

令和3年2月24日(水)、2月25日(木)のうち養護学校の校長が定める日

(3) 入学許可候補者の発表及び通知

令和3年3月5日(金)

2 千葉市立高等特別支援学校 普通科(職業コース)

(1) 願書等の提出期間

令和2年12月1日(火)～12月3日(木)

(2) 入学者選考日

令和3年1月13日(水)、1月14日(木)

(3) 追選考日

令和3年1月20日(水)

(4) 入学許可候補者の発表及び通知

令和3年1月22日(金)

※令和3年度千葉県立特別支援学校高等部及び高等部専攻科入学者選考と同日程。

~~~~~

## 議 案 説 明

令和3年度千葉市立養護学校高等部及び高等特別支援学校入学者選考の日程について、千葉市教育委員会組織規則第8条第9号の規定により、議決を求めるものであります。

教育委員会会議第2回定例会座席表

2月12日

