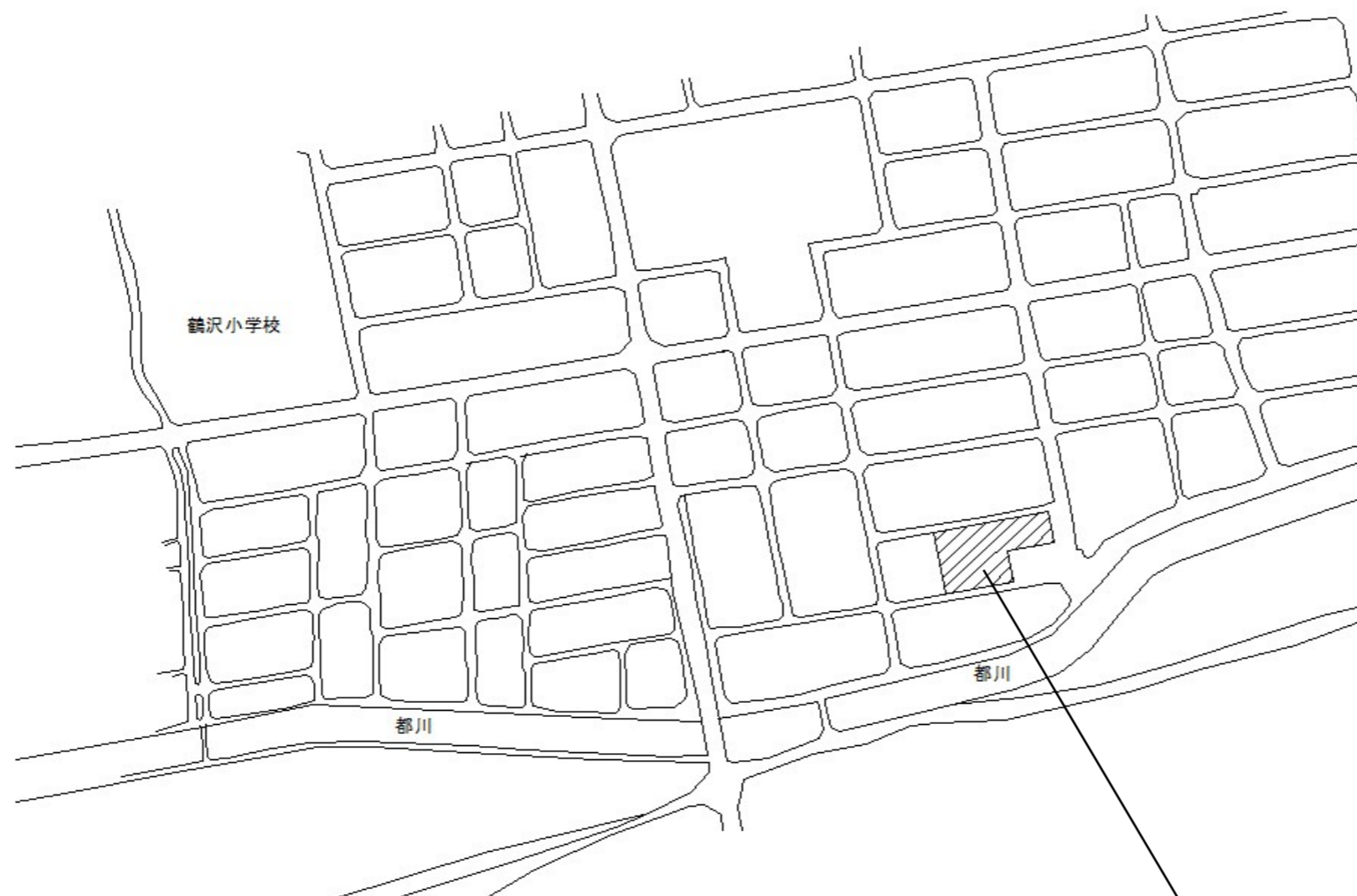


東金街道
至千葉



鶴沢小学校

都川

都川

案内図

修繕場所 (住所千葉市中央区都町3-11-3)

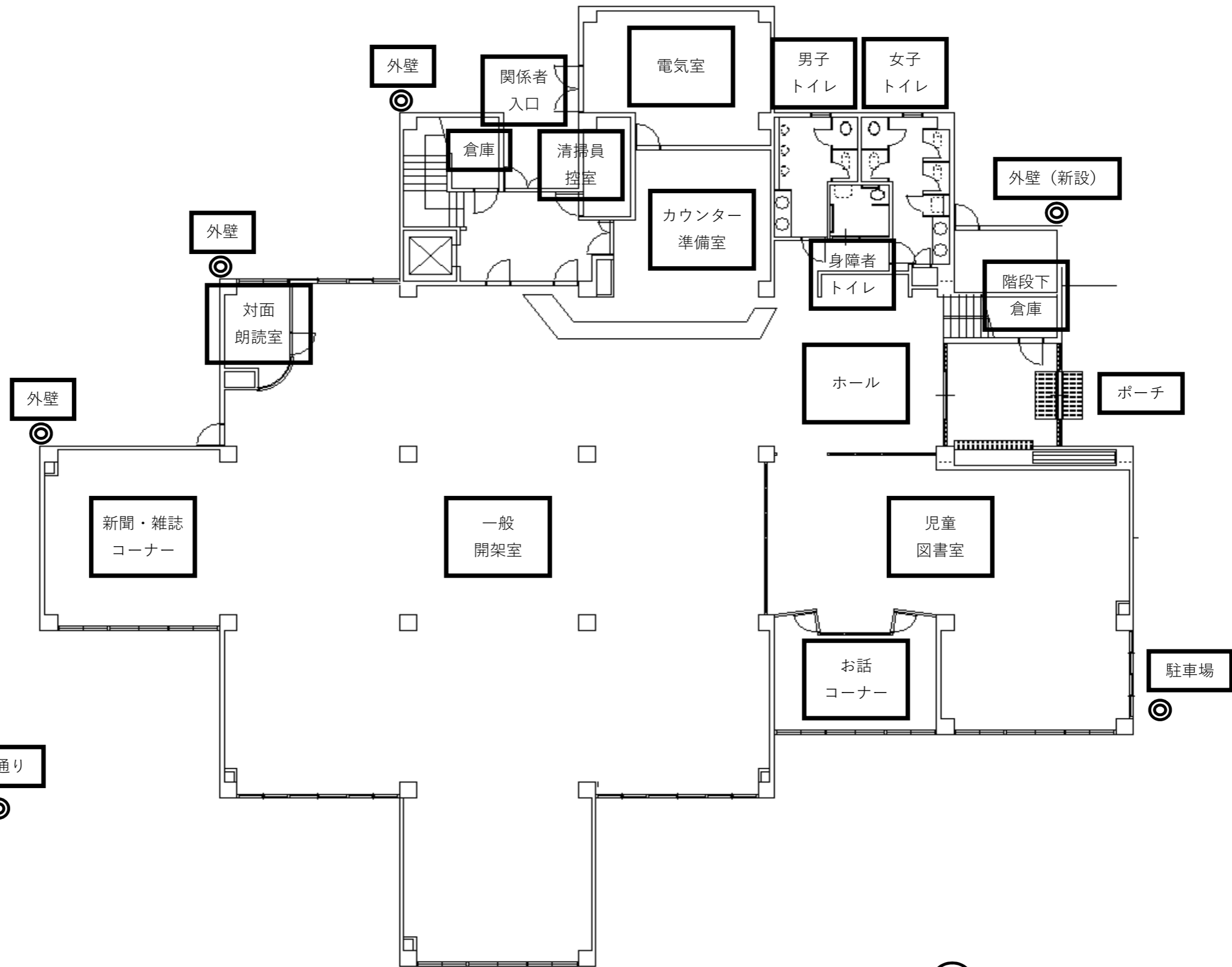
特記

1. 施工条件


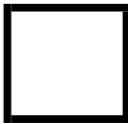
- (1) 作業時間は日中とし、詳細は施設管理者と協議のうえ決定すること
- (2) 施設使用状況を施設管理者に確認し、作業日程を施設管理者と協議のうえ決定すること
- (3) その他指示なき事項は施設管理者及び発注担当課と協議の上、決定すること

2. 修繕概要

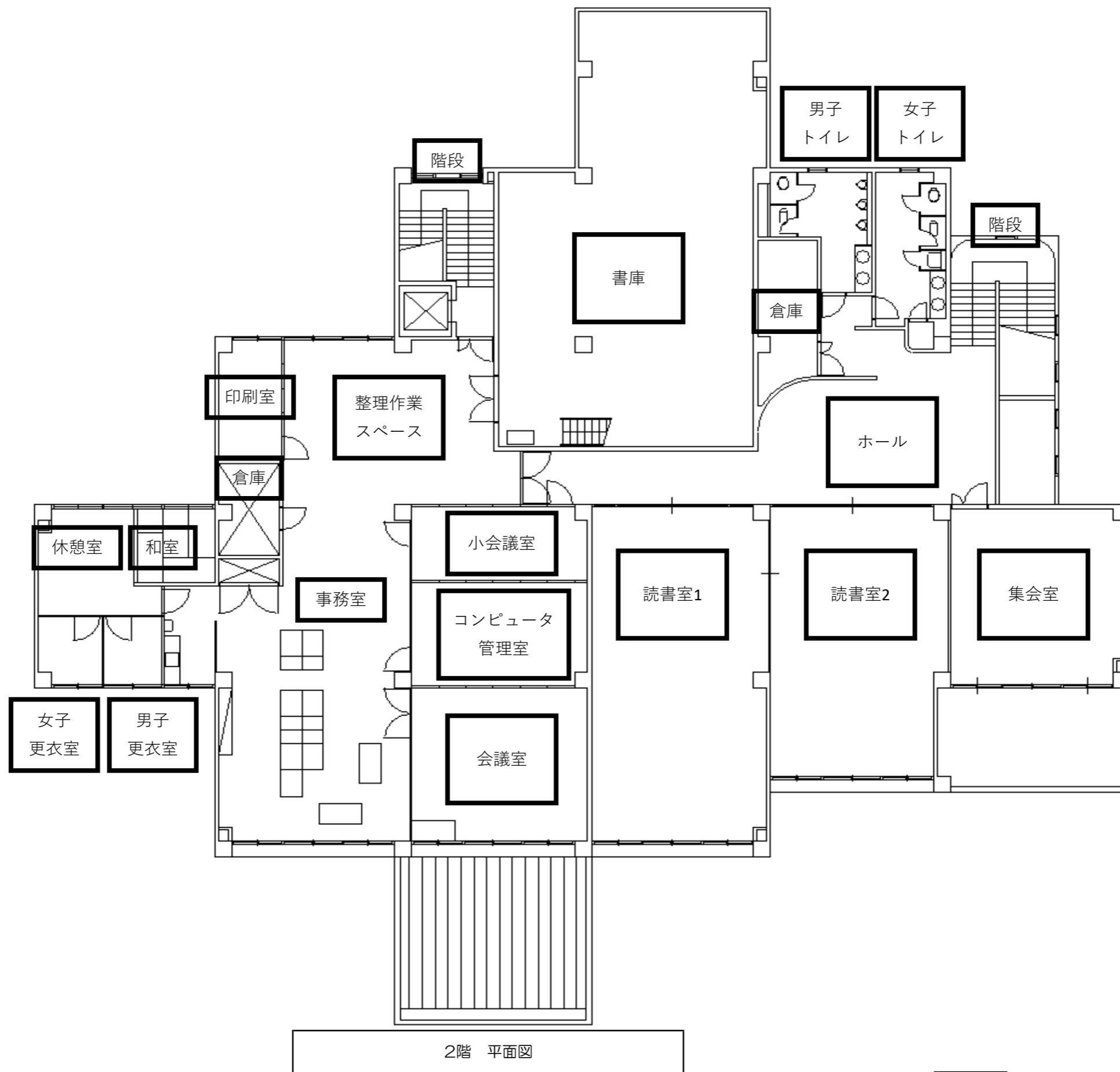
- ・本修繕は、みやこ図書館の一部劣化照明器具を交換修繕するものである。



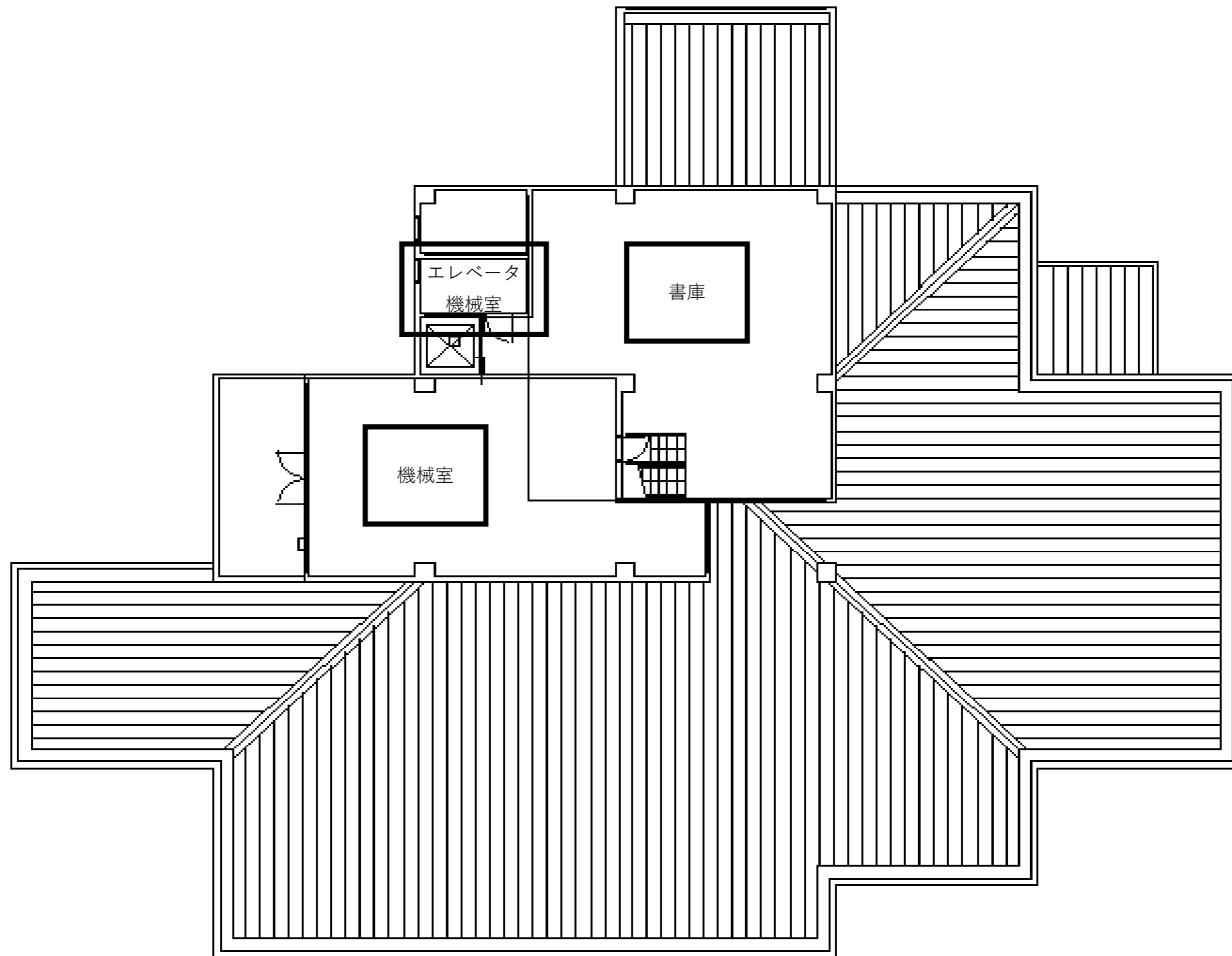
1階 平面図

 外灯（更新または新設）の場所を示す
 照明交換対象場所を示す

 駐車場

□ 照明交換対象場所を示す



3階 平面図



照明交換対象場所を示す

		撤去		
1階	ホール	照明器具F	15	台
	ホール	照明器具M1	1	台
	ホール	照明器具O1	2	台
	ホール	照明器具P	2	台
	ホール	照明器具Q	14	台
	ホール	照明器具U	2	台
	階段下倉庫	照明器具G	3	台
	男子トイレ	照明器具F	1	台
	男子トイレ	照明器具O1	2	台
	男子トイレ	照明器具O2	3	台
	女子トイレ	照明器具F	1	台
	女子トイレ	照明器具O1	4	台
	女子トイレ	照明器具O2	4	台
	身障者トイレ	照明器具O2	1	台
	電気室	照明器具A	7	台
	カウンター準備室	照明器具C1	2	台
	カウンター準備室	照明器具G	12	台
	カウンター準備室	照明器具K	4	台
	清掃員控室	照明器具B2	1	台
	清掃員控室	照明器具J2	1	台
倉庫	照明器具B1	1	台	
倉庫	照明器具G	1	台	
倉庫	照明器具J1	2	台	
倉庫	照明器具L	1	台	
児童図書室	照明器具D1	6	台	

→

新設		
	XFX420NENLE9 相当	15 台
	FA10312CLE1 + FK10300 相当	1 台
	XND0669WLKLE9 相当	2 台
	NNFB93635C 相当	2 台
	XND5588SWLJ9 相当	14 台
	NSN61244W + NTS90101LE1 + NNN80003Z 相当	2 台
	XFX420NENLE9 相当	3 台
	XFX420NENLE9 相当	1 台
	XND0669WLKLE9 相当	2 台
	XND1069WLKLE9 + NNN80006K 相当	3 台
	XFX420NENLE9 相当	1 台
	XND0669WLKLE9 相当	4 台
	XND1069WLKLE9 + NNN80006K 相当	4 台
	XND1069WLKLE9 + NNN80006K 相当	1 台
	XFX420AENLE9 相当	7 台
	XFX452FENLE9 + FTE990SK 相当	2 台
	XFX420NENLE9 相当	12 台
	XDL453VGNLE9 相当	4 台
	XFX459VENLE9 相当	1 台
	XDL453VGNLE9 相当	1 台
	XFX429RENLE9 相当	1 台
	XFX420NENLE9 相当	1 台
	XDL423RGNLE9 相当	2 台
	FA10303CLE1 + FK10300 + FK11724C 相当	1 台
	XFX462FENLE9 + FTE990SK 相当	6 台

		撤去		
1階	児童図書室	照明器具D2	8	台
	児童図書室	照明器具F	12	台
	児童図書室	照明器具P	3	台
	お話コーナー	照明器具A	3	台
	お話コーナー	照明器具P	1	台
	お話コーナー	照明器具U	11	台
	お話コーナー	調光スイッチ	1	台
	一般開架室	照明器具D2	39	台
	一般開架室	照明器具F	54	台
	一般開架室	照明器具L	1	台
	一般開架室	照明器具M1	1	台
	一般開架室	照明器具P	7	台
	対面朗読室	照明器具C1	1	台
	対面朗読室	照明器具K	1	台
2階	新聞・雑誌コーナー	照明器具D2	4	台
	新聞・雑誌コーナー	照明器具F	6	台
	新聞・雑誌コーナー	照明器具P	1	台
	階段	照明器具F	5	台
	階段	照明器具F'	1	台
ホール	照明器具L	1	台	
ホール	照明器具O1	1	台	
ホール	照明器具P	2	台	
ホール	照明器具Q	19	台	
倉庫	照明器具A	2	台	

→

新設		
	XFX800SENLE2 相当	8 台
	撤去のみ	- 台
	NNFB93635C 相当	3 台
	XFX420AENLE9 相当	3 台
	NNFB93635C 相当	1 台
	撤去のみ	- 台
	タンブラスイッチ	1 台
	XFX800SENLE2 相当	39 台
	撤去のみ	- 台
	FA10303CLE1 + FK10300 + FK11724C 相当	1 台
	FA10312CLE1 + FK10300 相当	1 台
	NNFB93635C 相当	7 台
	XFX452FENLE9 + FTE990SK 相当	1 台
	XDL453VGNLE9 相当	1 台
	XFX800SENLE2 相当	4 台
	撤去のみ	- 台
	NNFB93635C 相当	1 台
	XFX420NENLE9 相当	5 台
	XDL421NGNLE9 相当	1 台
	FA10303CLE1 + FK10300 + FK11724C 相当	1 台
	XND0669WLKLE9 相当	1 台
	NNFB93635C 相当	2 台
	XND5588SWLJ9 相当	19 台
	XFX420AENLE9 相当	2 台

		撤去		
2階	男子トイレ	照明器具F	1	台
	男子トイレ	照明器具O1	2	台
	男子トイレ	照明器具O2	3	台
	女子トイレ	照明器具F	1	台
	女子トイレ	照明器具O1	2	台
	女子トイレ	照明器具O2	4	台
	集会室	照明器具P	1	台
	集会室	照明器具X	17	台
	読書室2	照明器具P	2	台
	読書室2	照明器具e	12	台
	読書室1	照明器具P	2	台
	読書室1	照明器具Y	15	台
	読書室1	照明器具机灯	20	台
	小会議室	照明器具D1	3	台
	小会議室	照明器具P	1	台
	コンピュータ管理室	照明器具D1	6	台
	コンピュータ管理室	照明器具P	1	台
	会議室	照明器具D1	9	台
	会議室	照明器具P	1	台
	整理作業スペース	照明器具C1	8	台
整理作業スペース	照明器具K	5	台	
整理作業スペース	照明器具L	2	台	
事務室	照明器具B1	1	台	
事務室	照明器具C1	8	台	
事務室	照明器具K	4	台	

→

新設		
XF420NENLE9 相当	1	台
XND0669WLKLE9 相当	2	台
XND1069WLKLE9 + NNN80006K 相当	3	台
XF420NENLE9 相当	1	台
XND0669WLKLE9 相当	2	台
XND1069WLKLE9 + NNN80006K 相当	4	台
NNFB93635C 相当	1	台
NNLKH42330 + NEL4504HNLE9 相当	17	台
NNFB93635C 相当	2	台
XF450NHN LE9*2 相当	12	台
NNFB93635C 相当	2	台
XF230NENLE9*2 相当	15	台
XF200NENLE9 相当	20	台
XF462FENLE9 + FTE990SK 相当	3	台
NNFB93635C 相当	1	台
XF462FENLE9 + FTE990SK 相当	6	台
NNFB93635C 相当	1	台
XF462FENLE9 + FTE990SK 相当	9	台
NNFB93635C 相当	1	台
XF452FENLE9 + FTE990SK 相当	8	台
XDL453VGNLE9 相当	5	台
FA10303CLE1 + FK10300 + FK11724C 相当	2	台
XF429RENLE9 相当	1	台
XF452FENLE9 + FTE990SK 相当	8	台
XDL453VGNLE9 相当	4	台

		撤去		
2階	事務室	照明器具O1	2	台
	事務室	照明器具P	1	台
	事務室	照明器具W	1	台
	印刷室	照明器具B2	2	台
	倉庫	照明器具A	1	台
	倉庫	照明器具G	2	台
	和室	照明器具E	1	台
	和室	照明器具d	1	台
	休憩室	照明器具P	1	台
	休憩室	照明器具b	4	台
	男子更衣室	照明器具A	2	台
	女子更衣室	照明器具A	2	台
	書庫	照明器具A	15	台
	書庫	照明器具B1	2	台
3階	書庫	照明器具A	2	台
	書庫	照明器具H	2	台
	書庫	照明器具M1	1	台
	移動書架(書庫内)	照明器具移動書架	29	台
	機械室	照明器具G	8	台
	機械室	照明器具L	1	台
	機械室	照明器具Z	1	台
	移動書架(書庫内)	照明器具移動書架	22	台
書庫	照明器具f	1	台	
書庫	照明器具I	1	台	
階段	照明器具J3	1	台	

→

新設		
XND0669WLKLE9 相当	2	台
NNFB93635C 相当	1	台
撤去のみ	-	台
XF459VEN LE9 相当	2	台
XF420AENLE9 相当	1	台
XF420NENLE9 相当	2	台
XL573WATZLA9 相当	1	台
NNFB91625C 相当	1	台
NNFB93635C 相当	1	台
XF459VEN LE9 相当	4	台
XF420AENLE9 相当	2	台
XF420AENLE9 相当	2	台
XF420AENLE9 相当	15	台
XF429RENLE9 相当	2	台
XF450DEN LE9 相当	1	台
XF230NENLE9 相当	22	台
LDS2-SK1-LBF11LN9 相当	1	台
XDL213VGNLE9 相当	1	台
XF420AENLE9 相当	2	台
XDL421AGNLE9 相当	2	台
FA10312CLE1 + FK10300 相当	1	台
XF230NENLE9 相当	29	台
XF420NENLE9 相当	8	台
FA10303CLE1 + FK10300 + FK11724C 相当	1	台
NNFW21800K LE9 相当	1	台

		撤去		
3階	エレベータ機械室	照明器具H	1	台
外部	ポーチ	照明器具S	2	台
	駐車場	照明器具a	2	台
	裏通り	照明器具a	1	台
	外壁	照明器具T	3	台
	外壁	新設	-	台
	関係者入口	照明器具R	2	台

→

新設		
XDL421AGNLE9 相当	1	台
XND9988SNZLR9 相当	2	台
XYG2622NLE9 + DYDX2001 + NYK20006 相当	2	台
XYG2622NLE9 + DYDX2001 + NYK20006 相当	1	台
LGWC4049OLE1 相当	3	台
LGWC4049OLE1 相当 配管配線工事含	1	台
XND1568SLKLE9 相当	2	台