

千葉県科学館
平成29年度 事業報告書

平成30年4月25日

千葉県科学館指定管理者
コングレ・東急コミュニティー共同事業体
代表団体 株式会社コングレ

目次

1 平成29年度 千葉市科学館事業の業務総括

1-(1) 利用者満足度の向上.....	1
1-(2) 付加価値の高いコンテンツの実施.....	1
1-(3) 運営業務の改善について.....	1

2 管理運営の実績

2-(1) 利用者数(別紙資料No1「平成29年度入館者明細表」参照).....	1
2-(2) 開館日数および休館日.....	1
2-(3) プラネタリウム投影回数(年間).....	2
2-(4) プラネタリウム稼働率(プラネタリウム利用者数/投影回数×席数200).....	2
2-(5) 利用料金等収入月別内訳(別紙資料No2「利用料金等収入」参照).....	2
2-(6) 指定管理者が行った処分の件数.....	2
2-(7) 情報公開の実施状況.....	2
2-(8) 管理業務に係る収支決算書(別紙資料No3「管理業務に係る収支決算書」参照).....	2

3 基本的経営管理業務

3-(1) 指定管理者によるモニタリング結果.....	3
3-(2) 業務の再委託.....	3
3-(3) 運営業務上の緊急時への対応について.....	3
3-(4-1) メンバー会の登録人数(リピーター対策事業).....	3
3-(4-2) メンバー会限定講座.....	4
3-(5) 広報・プロモーション業務の実施状況.....	4
3-(6) 来館促進プロモーション.....	4
3-(7) 相互割引実施状況(年間).....	4

4 施設・備品の維持管理業務

4-(1) 建物等の保守管理業務.....	5
4-(2) 展示等の保守管理業務.....	5
4-(3) プラネタリウム機器等の保守管理業務.....	7
4-(4) 情報システム機器の保守管理業務.....	7
4-(5) 什器・備品等の管理業務.....	7
4-(6) 科学館バス駐車場の管理業務.....	8

5 常設展示の実施状況

5-(1) ターミナル向けワークショップ.....	9
5-(2) ボランティアによる科学工作体験.....	9
5-(3) カウンター不定期開催.....	9
5-(4) 参加型展示「プラスサイエンス」運営業務.....	9
5-(5) 展示向けワークショップ.....	9

5-(6) 「科学の広場」向けワークショップ	9
5-(7) サイエンスショー	9
5-(8) 「たんQひろば」ワークショップ	9
5-(9) テクノショップ運營業務	10
6 企画展の実施状況	10
7 教育的普及事業	
7-(1) 土日講座	11
7-(2) クラブ講座	11
7-(3) 講演会	11
7-(4) 企画展関連イベント	12
7-(5) 大人が楽しむ科学教室	13
7-(6) きぼーる内で実施するその他の講座・イベント	15
7-(7) きぼーる外で実施するアウトリーチ活動	18
7-(8) 科学館職員研修・視察等	19
8 学校支援業務	
8-(1) 学校団体利用状況	21
8-(2) 学校区分別利用状況(年間)	21
8-(3) 千葉市内小学校利用実績(年間)	21
8-(4) 借り上げバス利用状況	21
8-(5) 事前学習キット貸出し	21
8-(6) 職員体験学習	21
8-(7) 学校団体向け実験工作サイエンスショー	21
8-(8) 放課後子どもルーム等支援事業	22
8-(9) その他の学校連携事業	22
8-(10) 教職員研修支援事業	22
9 プラネタリウム事業	
9-(1) 投影業務の実施状況	23
9-(2-1) 学習投影の受け入れ先別実施状況(年間)	25
9-(2-2) 学習投影の受け入れ先別実施状況(月間)	26
9-(3) 天文普及事業	26
10 ボランティア事業	
10-(1) ボランティア登録人数と内訳	28
10-(2) ボランティア活動参加日数・延べ人数	28
10-(3) ボランティア募集	28
10-(4) ボランティア研修	28
10-(5) うち新規ボランティア研修	28
10-(6) ボランティアによる企画講座	29

10-(7) その他のボランティア活動	30
11 シニア科学事業	
11-(1) 出張ワークショップ	31
11-(2) 出張サイエンスショー	31
11-(3) シニア自然大学	31
12 ミュージアムショップ運営事業	32
13 自主事業	
13-(1) 特別講座運営事業の実施状況	33
13-(2) プラネタリウム特別投影の実施状況	33
13-(3) 自主事業に係る収支決算書	36

<付属資料>

- 《資料No.1》 平成29年度 入館者明細表
- 《資料No.2》 利用料金等収入
- 《資料No.3》 管理業務に係る収支決算書
- 《資料No.4》 管理業務の実施状況に関する自己評価
- 《資料No.5》 利用者アンケート集計

1 平成 29 年度 千葉県科学館事業の業務総括

第 3 期指定管理期間の初年度、千葉県科学館 10 周年記念事業の実施等、1 年を通して科学館全体が賑わいをみせた。7 回目を迎えた「千葉県科学フェスタ」のメインイベントでは、水素自動車、恐竜、再生医療、自動運転等の「新しい芽を」をテーマにした企画を実施。また小中学生ボランティアがフェスタの案内、高校生が地場産業の市民向けプレゼンの司会を務める等、子どもたちが活躍するキャリア教育の場を創出する新たな取り組みも加わり、さらなる賑わいを創出した。これまでの開館から 10 年において過去最大である利用者数 435,113 人を達成した。

(1) 利用者満足度の向上

プラネタリウム事業では「ドラえもん」の番組が非常にお客様に好評で、この番組を目的に初めて千葉県科学館に来館される利用者もいた。新規顧客層の獲得にも繋がり、リピーターも増え、プラネタリウムにおいて今後も継続しての展開が期待される。学習投影では、今年度も学校スカイラインが好評を博し、スカイライン運用も順調である。エレベーターの演出照明システムの修繕や授乳室への展開に向けた対応も実施した。

(2) 付加価値の高いコンテンツの実施

春・GWの企画展では、描いた魚がスクリーンで泳ぐ深海水族館やオオグソクムシのタッチプールにより未就学児から大人まで幅広い層に支持された。夏の特別展では、科学館らしさを打ち出すために、標本のみならず昆虫が持つ不思議な能力（テクノロジー）についても紹介することで過去最大の賑わいを創出。また冬に実施した太陽をテーマにしたパネル展では、子ども向けパネルや映像、ワークショップを加えることによりその理解を深め、皆既月食の話題を取り上げることによりタイムリーな話題を提供できた。はかる展は、単位の紹介に留まらず、様々な計測機器を使って、自分ではかる体験型のコンテンツを充実させて開催した。

(3) 運營業務の改善について

来館者の方だけでなく職員も主役であることを全員に意識づけ、定期的に全体ミーティングや実務者会議を実施した。プロジェクトチームを立ち上げ、職員ひとりひとりが積極的に仕事に参加できる機会を創出し、取り組み内容によりインセンティブ制度に繋げる土台の構築を図った。また、業務がより効果的に行なえるよう事務室内レイアウトを大幅変更、7 階資料制作室の利用用途を変更して新たなボランティアルームを設置するなどの展開を図った。

2 管理運営の実績

(1) 利用者数 (別紙資料 No1 「平成 29 年度入館者明細表」参照)

区 分	29 年度 (A)	28 年度 (B)	前年度比 (A) / (B)
常設展示室	220,078 人	215,187 人	102.3%
プラネタリウム	146,064 人	143,168 人	102.0%
企画展	68,971 人	59,144 人	116.6%
合 計	435,113 人	417,499 人	104.2%

(2) 開館日数および休館日

337 日 (休館日は 28 日)

(3) 平成 29 年度 プラネタリウム投影回数(年間)
 合計 2,188 回
 (平成 27 年度 2,073 回、平成 28 年度 2,085 回)

(4) プラネタリウム稼働率 (プラネタリウム利用者数 / 投影回数 × 席数 200)

29 年度 (A)	28 年度 (B)	前年度比 (A) / (B)
33.4%	34.3%	97.4%

(5) 利用料金等収入月別内訳 (別紙資料 No 2 「利用料金等収入」参照)

月別内訳	入館券発券収入	メンバー年会費	バス駐車場	その他	月別小計
平成 29 年 4 月	4,920,760	518,000	38,880	300	5,477,940
平成 29 年 5 月	5,112,730	499,000	41,040	220,900	5,873,670
平成 29 年 6 月	2,892,700	532,000	97,200	454,100	3,976,000
平成 29 年 7 月	8,115,900	1,009,000	60,480	49,100	9,234,480
平成 29 年 8 月	16,009,740	722,000	101,520	36,400	16,869,660
平成 29 年 9 月	3,938,220	384,000	66,960	11,300	4,400,480
平成 29 年 10 月	2,383,660	280,000	114,480	24,600	2,802,740
平成 29 年 11 月	2,756,290	256,000	120,960	300	3,133,550
平成 29 年 12 月	2,315,590	205,000	69,120	19,600	2,609,310
平成 30 年 1 月	3,190,410	331,000	43,200	22,700	3,587,310
平成 30 年 2 月	2,788,850	297,000	47,520	42,100	3,175,470
平成 30 年 3 月	4,301,390	393,000	66,960	18,000	4,779,350
合計	58,726,240	5,426,000	868,320	899,400	65,919,960

※その他：有料ワークショップ、メンバー会カード再発行代、アストロクラブ会費 等

(6) 指定管理者が行った処分の件数

処分の種別	処分根拠	件数
付帯施設 (バス駐車場) の利用許可 (件)	千葉市科学館管理規則第 4 条	374 件
入館の制限 (件)	千葉市科学館設置管理条例第 8 条	0

(7) 情報公開の実施状況

申出先	開示	不開示	合計
指定管理者 (件)	0	0	0
市政情報室経由 (件)	0	0	0

(8) 管理業務に係る収支決算書
 別紙資料 No 3 「管理業務に係る収支決算書」参照

3 基本的経営管理業務

(1) 指定管理者によるモニタリング結果

- ア 管理業務の実施状況に関しての日報
毎月 10 日までに提出する月次事業報告書にて、管理業務の実施状況について報告を実施した。
- イ 館内アンケート
別紙資料 No 5 「利用者アンケート集計」参照
- ウ 管理業務の実施状況に関する自己評価
別紙資料 No 4 「管理業務の実施状況に関する自己評価」参照

(2) 業務の再委託

業務区分	再委託業務名	再委託先	市内業者であるか
基本的業務	ホームページ更新	(株)メディアライン	—
	10 階 臨時清掃	大成有楽不動産(株)	○
教育普及事業	土日講座など	NPO 法人ちばサイエンスの会	○
		NPO 法人ちば算数・数学を楽しむ会	○
		ニルス理科実験クラブ	○
保守管理業務	火星ローバーコンテスト 会場設営等	(有)三美花サービス	○
	気象観測装置	(財)日本気象協会	—
	展示装置類	(株)共立模型	—
		(株)木下製作所	—
		(株)サイエンティフィックつくば	—
	プラネタリウム機器	(株)五藤光学研究所	—
	照明器具交換	(株)チカラマス	—
	情報系設備	日立システムズ・テクノサービス(株)	—
情報系ソフトウェア保守	(株)CBS 情報	—	

(3) 運營業務上の緊急時への対応について

緊急時対応マニュアルの作成及び緊急地震速報器を館内 3 か所に設置している。また、きぼーる施設全体の避難訓練に年 2 回参加、休館日にはチーム単位の避難訓練を実施。館内随所に消防自衛組織表と緊急時対応表を掲示し緊急時の迅速対応を図る。

(4-1) メンバー会の登録人数 (リピーター対策事業)

メンバー会入会から更新へと繋がるよう、イベント事業及びメンバー会の特典紹介や限定試写会の実施を図る。入会したメンバーの特典として会報誌を年 4 回発行し、その時々々の旬の話題や展示と直結した内容、ボランティアの紹介等、様々な層に科学館の魅力を知らせる構成としている。

区分	人数 (人)	
個人会員	大人	409 人
	高校生	9 人
	小・中学生	335 人
家族会員	大人	2,188 人
	高校生	41 人
	小・中学生	1,542 人
合計	4,524 人	

(4-2) メンバー会限定講座

名称	開催日	会場	参加人数 (人)
プラネタリウム新番組 ウォーキング with ダイナソー 太古の地球へ 試写会	6月3日 6月4日	7階プラネタリウム	56人 31人
大人のためのクラシック・コンサート リハーサル観覧ご招待	9月24日 2月18日 3月17日	7階プラネタリウム	37人 27人 22人
ワークショップ「自動運転で動く車の しくみ (先行試行会)」	11月23日	8階科学実験室B	8組18人
プラネタリウム新番組 アースシンフォニー 光と水が奏でる空の物語 試写会	12月9日 12月10日	7階プラネタリウム	45人 28人
プラネタリウム特別投影 フィールアロマ アロマを感じる星空 公開リハーサル	1月20日	7階プラネタリウム	29人
プラネタリウム新番組 ティラノサウルス 最強恐竜 進化の謎 試写会	3月10日 3月11日	7階プラネタリウム	45人 53人
合計			391人

(5) 広報・プロモーション業務の実施状況

すべての市民が利用者であることを常に意識し、館活動内容の理解促進と再来性のアップを目的に、より広域に、各種広報をきめ細かく幅広く、展開した。

区分	4月	5月	6月	7月	8月	9月	10月	11月	12月	1月	2月	3月	合計
ニュースリリース・取材対応 (件)	29	12	17	18	26	18	22	20	21	20	16	16	235
記事掲載 (件)	21	11	18	20	22	25	24	19	19	17	19	15	230
広報物配布件数 (件)	8	6	11	6	11	17	8	10	7	9	4	6	103
ホームページ更新件数 (件)	36	39	41	32	39	45	50	40	31	40	37	43	473

(6) 来館促進プロモーション

区分	4月	5月	6月	7月	8月	9月	10月	11月	12月	1月	2月	3月	合計
活動回数 (件)	0	0	0	0	0	0	0	0	0	0	0	0	0
配布数 (枚)	0	0	0	0	0	0	0	0	0	0	0	0	0

(7) 相互割引実施状況(年間)

区分	4月	5月	6月	7月	8月	9月	10月	11月	12月	1月	2月	3月	合計
千葉市美術館 (件)	0	1	0	1	2	2	0	0	2	1	3	0	12
千葉市動物公園 (件)	0	0	2	0	2	2	0	1	4	5	0	0	16
科学技術館 (件)	0	0	0	0	0	0	0	3	0	0	0	0	3
日本科学未来館 (件)	0	3	0	0	4	0	0	0	0	0	0	0	7
合計 (件)	0	4	2	1	8	4	0	4	6	6	3	0	38

4 施設・備品の維持管理業務

(1) 建物等の保守管理業務

ア 点検業務

実施項目	4月	5月	6月	7月	8月	9月	10月	11月	12月	1月	2月	3月
エスカレーター定期点検	○	○	○	○	○	○	○	○	○	○	○	○
エレベーター定期点検	○	○	○	○	○	○	○	○	○	○	○	○
害虫生息調査	○	○	○	○	○	○	○	○		○	○	○
受変電設備点検(法令点検)		○										
消防・防災設備等点検				○								
防火防災対象物点検						○						

イ 清掃業務

実施項目	4月	5月	6月	7月	8月	9月	10月	11月	12月	1月	2月	3月
定期床清掃	○		○	○	○	○	○		○	○	○	

ウ 主な修繕業務等

実施月	階数	作業内容
8月	8F	天井シヨップラインジョイント修繕作業実施(平成 29 年度小修繕対応)
10月	7F～10F	放送設備の修繕作業実施(平成 29 年度小修繕対応)
1月	7F	熱湯栓交換作業(平成 29 年度小修繕対応)
2月	7F	エレベーター(3号機)演出装置の修繕作業実施(平成 29 年度小修繕対応)
2月	7F～10F	吹き抜けオブジェの撤去作業実施
3月	8F	来館者用トイレ(男性)鏡の修繕作業実施(平成 29 年度小修繕対応)
3月	7F	ロールスクリーン修繕作業実施(平成 29 年度小修繕対応)

(2) 展示等の保守管理業務

ア 点検業務

実施月	階数	展示物名	作業内容
5月	9F	油圧ジャッキ	油圧ジャッキの全体調整作業実施
7月	9F	センサールーム	カラーボールのセンサー感度調整作業実施
	10F	自転と公転モデル	モーター、ベアリング等劣化部品の交換作業実施
	10F	エアバスケット	制御BOXの調整作業実施
9月	9F	センサールーム	イライラ棒の感度調整作業実施
	10F	液化状現象	ワイヤー調整作業実施
10月	9F	メカニカルリレー	センサー感度調整作業実施
	9F	電子回路パズル	電源ユニット交換作業実施
	10F	においテスト	UPS(無停電電源装置)のバッテリー交換作業実施
11月	8F	もつと! 探究 視覚感覚の不思議	タッチパネルモニタの交換作業実施
	8F	音の波	スピーカー及びアンプの交換作業実施
	9F	電波キャッチャー	CF(コンパクトフラッシュ)カードの交換作業実施
12月	8F	動物の聴力くらべ	UPS(無停電電源装置)のバッテリー交換作業実施
	8F	真空ベル	オイルミストトラップの交換作業実施
	10F	公転と自転	ターンテーブルの点検と注油作業実施

1 月	10F	お天気ショップ	UPS(無停電電源装置)のバッテリー交換作業実施
2 月	8F	コマ撮りスタジオ	UPS(無停電電源装置)のバッテリー交換作業実施
	8F	耳で聴く音・骨で聴く音	UPS(無停電電源装置)のバッテリー交換作業実施
	8F	光の三原色	調光装置の交換作業実施
	9F	登録コーナー	サーバーPC の HDD 交換作業実施
3 月	8F	リサーチ図形	金属部破談の為、補修作業実施
	9F	トランスミッション	レバーハンドルの補修作業実施

イ 清掃業務

実施月	階	展示名
7 月	10F	竜巻
11 月	7F	マグネット・マリオネット
11 月、12 月、1 月、2 月、3 月	9F	リモコンモノレール
12 月	9F	ニクロム線の発熱
12 月、1 月	10F	千葉市アクアリウム
1 月	10F	昆虫の擬態
2 月	9F	ソーラーパネル

ウ 主な修繕業務等

月	階	展示名	内容
4 月	9F	トランスミッション	ギアの調整作業実施
	9F	電波キャッチャー	ラジオの修理作業実施
	10F	地球環境シミュレーター	タッチパネルモニタの交換作業実施
	10F	地底探査艇	ヘッドマウントディスプレイ交換作業実施
5 月	9F	油圧ジャッキ	油圧ジャッキの修理作業実施
	9F	インサイドインターネット	パソコンの軌道不具合復旧作業実施
	10F	千葉の空	プロジェクターの修理作業実施
7 月	8F	もっと！探究 光の不思議	タッチパネルモニタの交換作業実施
	9F	もっと！探究 機械と技術	タッチパネルモニタの交換作業実施
	10F	流水サークル	排水システムの修理作業実施
8 月	10F	人類が挑む宇宙開発	タッチパネルの電源ユニット交換作業実施
	10F	反応力ゲーム	パソコン故障に伴うパソコンの交換作業実施
9 月	9F	冷蔵庫	ハンドル部分のオーバーホール作業実施
	10F	千葉の空	3 面ディスプレイ劣化に伴う交換作業実施
10 月	8F	コマ撮りスタジオ	パソコン故障に伴うパソコンの交換作業実施
	10F	千葉の空	3 面ディスプレイ劣化に伴う交換作業実施
12 月	10F	地球環境時計	環境時計の情報更新作業実施
	7F	マグネット・マリオネット	展示什器の位置変更作業実施
12 月	9F	スケルトンカー	クラクションホーン修理作業実施
	9F	センサールーム	フットセンサー補修作業実施
3 月	8F	ルーロー車輪	ルーロー車輪の補修作業実施

(3) プラネタリウム機器等の保守管理業務

ア 点検業務

- ・1回目 : 5月8日(月) ~ 10日(水)
- ・2回目 : 9月4日(月) ~ 6日(水)
- ・3回目 : 1月22日(月) ~ 24日(水)

イ 清掃業務

- ・5月11日(金) プラネタリウム座席清掃作業実施
- ・9月7日(木) プラネタリウムカーペット清掃作業実施
- ・9月25日(月) プラネタリウム座席清掃作業実施

ウ 主な修繕業務等

- ・4月7日~9日 惑星投影機(土星)が正常に動作せず。4月13日メーカー修理実施
- ・5月7日 惑星投影機(木星)が正常に動作せず。5月8日メーカー修理実施
- ・9月8日 CD、MD、音響ハードディスク音声が出力せず。
当日音響担当者により音声ミキサー設定の再設定実施
- ・10月23日 月投影機からの像が正常に投影されない。10月24日にメーカー修理実施
- ・10月30日 座席背もたれ部故障(2箇所)。座席メーカーにより修理実施
- ・1月22日 座席背もたれ部故障(3箇所)。座席メーカーにより修理実施

(4) 情報システム機器の保守管理業務

ア 点検業務

実施月	階数	場所	作業内容
5月	7F	総合受付	発券システムのタッチパネルモニター交換作業実施
8月	7F	ミュージアムショップ	新POSレジシステムの導入作業実施
12月	9F	サーバー室	UPS(無停電電源装置)のバッテリー交換作業実施

イ 清掃業務

- ・なし

ウ 主な修繕業務等

- ・11月 9F サーバー室 Webサーバーをホスティングに変更

(5) 什器・備品等の管理業務

ア 点検業務

- ・11月 10階「走査電子顕微鏡(型式:JSM-6390LV)」 定期点検
- ・2月 10階「走査電子顕微鏡(型式:JSM-5100)」 定期点検

イ 清掃業務

- ・10階「走査電子顕微鏡(型式:JSM-6390LV)」 定期点検 (11月)
- ・10階「走査電子顕微鏡(型式:JSM-5100)」 定期点検 (2月)

ウ 主な修繕業務等

- ・なし

エ 追加の内容
(市所有)

月	名称	数量
なし		

(指定管理者所有)

月	名称	数量
4月	アロマディフューザー	1
5月	28 インチ 4K ディスプレイ	1
6月	インパクトドライブ	1
	防犯カメラ	1
7月	タッチパネルディスプレイ	1
8月	プロジェクター	1
	スポーツタイマー	1
10月	一眼レフカメラ	1
11月	17 型スクエア液晶ディスプレイ	3
12月	DELLPC (Vostro 5568)	5
	両開き書庫 (内田洋行)	5
	両開き書庫 (コクヨ)	6
	中量ラック (単体ラック)	2
	中量ラック (連結ラック)	4
1月	siroca 速暖マイカヒーター	1
	マキタ充電式クリーナー	2
	施設用ベビーカー	10
2月	PowerEdgeR340 サーバー	1
3月	ファイルサーバー	1

(6) 科学館バス駐車場の管理業務

ア 点検業務

- ・バス駐車場利用予定表による駐車場の状況把握を徹底。常に当館スタッフと防災センター警備職員が一体となって、利用者の安全誘導と安全確保に専念。また、安定した駐車ができるよう、路面チェックも行った。

イ 清掃業務

- ・駐車場敷地内においては、常にゴミ等が無いよう気を配った。また、見回り時にゴミ等が散乱していたときは、防災センターへ連絡、清掃を実施した。

ウ 主な修繕業務等

- ・なし

エ 科学館バス駐車場の各月利用台数

	4月	5月	6月	7月	8月	9月	10月	11月	12月	1月	2月	3月	合計
台数(台)	30	46	97	93	53	85	146	172	68	60	39	50	939

5 常設展示の実施状況

ワークショップの内容を常に整理・検討、特別展や企画展、各種イベントと連動したテーマ設定とした。また、事業に連続性を持たせる事でリピーターの確保にも取り組んだ。展示向けワークショップの解説や体験補助を職員だけが行なうのではなく、ボランティアの協力を得て開催数を増やし参加体験率の向上に向けて取り組んだ。

(1) ターミナル向けワークショップ

	4月	5月	6月	7月	8月	9月	10月	11月	12月	1月	2月	3月	合計
実施回数(回)	71	65	66	81	90	60	66	68	66	65	43	39	780
参加数(人)	487	487	570	850	1,016	578	611	607	660	594	294	320	7,074

(2) ターミナル向けワークショップ(ボランティアによる科学工作体験)

	4月	5月	6月	7月	8月	9月	10月	11月	12月	1月	2月	3月	合計
実施回数(回)	87	81	87	90	93	75	84	87	81	81	58	60	964
参加数(人)	1,828	1,806	2,597	2,681	3,509	1,888	2,319	2,490	2,064	1,821	1,162	1,579	25,744

(3) ターミナル向けワークショップ(カウンター不定期開催)

	4月	5月	6月	7月	8月	9月	10月	11月	12月	1月	2月	3月	合計
実施回数(回)	7	17	20	10	35	21	18	16	22	21	20	54	261
参加数(人)	58	131	263	95	399	286	269	229	277	350	132	180	2,669

(4) 参加型展示「プラスサイエンス」運営業務

	4月	5月	6月	7月	8月	9月	10月	11月	12月	1月	2月	3月	合計
実施回数(回)	13	14	9	14	33	8	12	14	10	12	9	14	162
参加数(人)	98	109	71	99	234	55	70	96	71	81	64	99	1,147

(5) 展示向けワークショップ

	4月	5月	6月	7月	8月	9月	10月	11月	12月	1月	2月	3月	合計
実施回数(回)	357	315	342	315	323	261	309	300	296	251	1,007	1,133	5,209
参加数(人)	2,413	2,269	3,096	3,348	4,671	2,706	3,581	3,237	2,715	2,541	2,749	4,060	37,386

(6) 「科学の広場」向けワークショップ(3月 展示解説ツアー人数含む)

	4月	5月	6月	7月	8月	9月	10月	11月	12月	1月	2月	3月	合計
実施回数(回)	34	30	25	31	25	31	28	29	22	27	24	10	316
参加数(人)	125	150	146	213	196	164	188	135	107	118	78	59	1,679

(7) サイエンスショー

	4月	5月	6月	7月	8月	9月	10月	11月	12月	1月	2月	3月	合計
実施回数(回)	8	8	6	8	8	6	4	6	6	4	17	17	98
参加数(人)	282	294	197	359	506	229	86	72	73	156	190	333	2,777

(8) 「たんQひろば」ワークショップ

	4月	5月	6月	7月	8月	9月	10月	11月	12月	1月	2月	3月	合計
実施回数(回)	58	54	56	40	0	9	20	20	16	18	35	37	363
参加数(人)	130	107	120	111	0	115	147	56	71	83	166	217	1,323

(9) テクノショップ運営業務

企業の技術に関する展示を科学館ならではの手法にて展示、多くの来館者へのアピールができた。

第 19 期出展企業名	内容	期間
株式会社 ハニック・ホワイトラボ	製品展示、パネル等	2016 年 11 月 7 日～ 2017 年 5 月 25 日
倅生工業 株式会社	調理器展示	2016 年 10 月 19 日～ 2017 年 5 月 7 日

第 20 期出展企業名	内容	期間
株式会社 永光自動車工業	次世代型遊具（うんてい）、 パネル等	2017 年 5 月 18 日～ 2017 年 10 月 16 日
株式会社 鈴木ラテックス	製品展示、パネル等	2017 年 5 月 26 日～ 2017 年 10 月 23 日

第 21 期出展企業名	内容	期間
株式会社 アミンファーマ研究所	製品展示、パネル等	2017 年 10 月 30 日～ 2018 年 5 月下旬（予定）
手刺繍工房ラジュー 株式会社	製品展示	2017 年 10 月 18 日～ 2018 年 5 月中旬（予定）

6 企画展の実施状況

企画展名称	開催期間	利用数（人）	主な実施内容
春の企画展「びっくり深海調査隊」 Part1 知られざる海のふしぎ	4 月 1 日 ～4 月 9 日	3,777 人	「深海」を探る科学技術や過酷な環境で生きる不思議な深海生物を楽しく学べる企画展。描いた魚がスクリーンで泳ぐ深海水族館は、幅広い層に支持された。
GW企画展「びっくり深海調査隊」 Part2 深海モンスターを探れ	4 月 15 日 ～5 月 14 日	8,251 人	「深海」を探る科学技術や過酷な環境で生きる不思議な深海生物を楽しく学べる企画展。オオグソクムシのタッチプールにより大人の集客に貢献した。
夏の特別展「昆虫展 2017～知る！ なる？学ぶ 昆虫ワールド」	7 月 15 日 ～9 月 3 日	36,575 人	1600 点以上の昆虫標本のみならず、ヘラクレスオオカブト等の生体も展示。また昆虫テクノロジーも紹介することで、昆虫の新たな一面を発見してもらった。
秋の企画展「宇宙の日記念 全国 小・中学生作文絵画コンテスト作品展」	10 月 22 日 ～11 月 12 日	6,368 人	「宇宙の日記念 全国小・中学生作文絵画コンテスト作品展」を開催
冬のミニ企画展「パネル展 太陽の ふしぎ」	12 月 9 日 ～1 月 21 日	10,323 人	太陽観測衛星「ひので」をはじめとする最新鋭の観測装置によって明らかになった太陽の姿をパネルと映像で紹介。タイムリーな皆既月食の話題も提供した。
春の企画展「はかる展 どれくらい？ はかってみよう」	3 月 17 日 ～3 月 31 日	3,677 人	計測機器を用いて様々なものはかる企画展。はかる基準の大切さを知り、自らの体を動かして、はかる楽しさを存分に味わってもらう。
	合計	68,971 人	

7 教育的普及事業

主なターゲット層として、子どもと保護者を設定。科学への興味関心を引き出し、日常の中に潜む原理をひもとく、気づきをもたらす内容で実施。サマースクール等は主に自由研究の素材となるテーマを中心に据えて、夏季期間中の利用者のニーズに応える内容とした。講座開発については、タイムリーなテーマで科学に興味関心を抱くようにした。

(1) 土日講座

	4月	5月	6月	7月	8月	9月	10月	11月	12月	1月	2月	3月	合計
実施回数 (回)	13	15	13	23	62	13	13	13	13	13	13	76	280
参加数 (人)	230	240	289	582	1,554	291	171	201	191	316	312	511	4,888

※7月、8月はサマースクールを含む

(2) クラブ講座

	実施回数 (回)	参加人数 (人)
千葉市少年少女科学クラブ	29	727 人
チバシティアストロクラブ	15	406 人
みんなの科学教室どきどき	6	145 人
ちば生きもの科学クラブ	13	219 人
合計		1,497 人

※少年少女科学クラブ：1日工作体験、開校式、閉講式等含む。

チバシティアストロクラブ、ちば生きもの科学クラブは補講も含む。

※ちば生きもの科学クラブは、別途関係機関協力者など通年で 289 人あり。

(3) 講演会

名称	講師	開催日	会場	参加人数 (人)
春・GW企画展関連講演会「月面 VS 深海 HAKUTO と KUROSHIO」	吉田 和哉 (東北大学教授) 中谷 武志・大木 健 (JAMSTEC)	4月22日	8階科学実験室B	41人
昆虫力～お邪魔虫に学ぶ未来～	赤池 学 (株式会社ユニバーサルデザイン総合研究所所長)	8月7日	7階プラネタリウム	129人
昆虫食が拓く日本の未来	水野 壮 (NPO 法人食用昆虫科学研究会 副理事長)	8月20日	10階探究実験室	24人
千葉市科学フェスタ 講演会「再生医療-その最前線-」	名越 慈人 (慶応義塾大学助教)	10月7日	11階中央保健福祉センター	41人
千葉市科学フェスタ 講演会「そのもの忘れ、大丈夫？-PETで見た！認知症の原因と近未来治療-」	樋口 真人 (放射線医学総合研究所)	10月7日	11階中央保健福祉センター	71人
千葉市科学フェスタ 講演会「JAL×カンドゥー航空教室」	イオンモールキッズドリーム 合同会社	10月7日	7階企画展示室	71人

千葉市科学フェスタ 講演会 「恐竜の繁栄と絶滅」	久保泰（東京大 学総合研究博物 館特任助教）	10月8日	7階企画展示室	72人
千葉市科学フェスタ 講演会 「アホドリを絶滅の危機から 救う」	長谷川博（東邦 大学名誉教授）	10月8日	7階企画展示室	47人
千葉市科学フェスタ 講演会 「わが国の自動運転開発の現 状」	竹馬真樹（内閣 府政策調査員）	10月8日	7階企画展示室	32人
天文講演会① 千葉市科学館開館 10 周年記念 講演会「いま日本で生きること」	的川泰宣（宇宙 航空研究開発機 構名誉教授）	10月22日	7階プラネタリウム	73人
天文講演会② 日本天文学会公開講演会 「極限環境での最先端天文学」 講演 1「アンデスの巨大望遠鏡ア ルマで挑む暗黒の宇宙」 講演 2「南極点からニュートリノ で探る極限高エネルギー宇宙」	阪本成一（国立 天文台チリ観測 所 所長） 吉田滋（千葉大 学ハドロン宇宙 国際研究センタ ー センター長）	3月18日	7階プラネタリウム	211人
合 計				812人

(4) 企画展関連イベント

名 称	開催日	会 場	参加人数 (人)
春・GW企画展ワークショップ 「深海生物フィギュアを作ろう！」	4月9日	10階探究実験室	95人
春・GW企画展ワークショップ 「アイロンビーズで深海生物を作ろう！」	4月23日	10階探究実験室	40人
	5月13日		69人
	5月14日		70人
夏の特別展ワークショップ 「ステンレスでトント♪虫てぬぐい」	7月21日	8階科学実験室 B	70人
	7月31日		72人
	8月1日		58人
	8月2日		66人
夏の特別展関連講座 「チョウのりんぷん転写をしよう！」	8月6日	8階科学実験室 B	55人
夏の特別展関連講座 「電子の目でみるムシの世界」	8月11日	10階探究実験室	30組 129人
	8月12日		36組 127人
	8月18日		41組 137人
	8月19日		39組 124人
冬の企画展関連ワークショップ 「紫外線ストラップ」	12月10日	7階企画展示室	70人
	12月17日		60人
	12月24日		60人
	1月7日		60人
	1月14日		61人
	1月21日		70人
春の企画展関連講座 「重さをはかる道具をつくろう」	3月25日	8階科学実験室 B	63人
合 計			1,556人

(5) 大人が楽しむ科学教室

様々な世代の方に科学を楽しんでもらう為に、「大人が楽しむ科学教室」は年間を通して数多く実施した。物理や化学など、様々テーマで専門家から最新の話や歴史的な背景を講座形式で実施した。

名 称	開催日	会 場	参加人数 (人)
加曽利貝塚Ⅰ～縄文の生活を科学する～	6月17日	10階探究実験室	17人
水環境から見た千葉の人と自然	6月18日	10階探究実験室	23人
いまDNAが面白い	6月24日	10階探究実験室	35人
加曽利貝塚Ⅱ～現地踏査～	7月1日	加曽利貝塚博物館	20人
日常生活に役立つ賢い食中毒対策	7月2日	10階探究実験室	16人
有機分子が活躍するエレクトロニクス① 有機ELってどんな素子？	7月8日	10階探究実験室	29人
生活に役立つ微生物と病気をおこす微生物	7月9日	10階探究実験室	26人
富士山の自然と千葉の人の暮らし	7月15日	10階探究実験室	20人
人の運動や動作の理(ことわり)～身体の物理学～	7月22日	10階探究実験室	29人
折り紙の一刀切り:折り紙を1回切るだけでこんな形が取り出せる?!	9月2日	10階探究実験室	27人
困った、薬が効かない細菌たちへの対処法	9月2日	10階探究実験室	32人
惑星探査のリアリティー:はやぶさ2で知った限界と希望	9月9日	10階探究実験室	31人
高齢者を狙うピロリ菌とその対処法	9月10日	10階探究実験室	25人
「がん」そして「癌」:克服と共存に向けて	9月18日	10階探究実験室	37人
節足動物媒介感染症(マラリア、ジカ熱、デング熱、SFTS):この恐ろしい病の正体は	9月23日	10階探究実験室	28人
地球の大きさ、形、重さをどのように決定したか	9月23日	10階探究実験室	50人
有機分子が活躍するエレクトロニクス② 有機ELはどうして光る?	9月24日	10階探究実験室	30人
$E=mc^2$ が明らかにしたミクロの世界	9月30日	10階探究実験室	27人
アルキメデスの求積方:放物線の求積	10月1日	10階探究実験室	21人
面積を半分にしても:大きさだけ半分、形も大きさも半分、できるかな?	10月14日	10階探究実験室	13人
DNA鑑定って何?:その能力と限界について	10月14日	10階探究実験室	34人
バケツ一杯の水で棲んでいる魚がわかる技術:魚類環境DNAメタバーコーディング	10月15日	10階探究実験室	17人
アルキメデスの方法:テコの手品師	10月15日	10階探究実験室	12人
千葉ヨウ素資源イノベーションセンターの取り組み	10月22日	8階科学実験室A	14人
若くして死んだ数学者たち①パスカル	10月28日	10階探究実験室	14人
ニュートリノで見る宇宙:南極点ニュートリノ望遠鏡“アイスキューブ”による深宇宙探査	10月29日	8階科学実験室B	28人
太陽系を測る:太陽までの距離は宇宙を測る基本の長さ	10月29日	8階科学実験室B	31人

STAP 事件から考える研究のありかた	11 月 4 日	10 階探究実験室	20 人
知らなかった!! 最先端技術に守られている空のたび: 元国際線機長が語る安全の裏側	11 月 5 日	10 階探究実験室	27 人
21 世紀に活躍する君たちへ~親子で化学の目(芽)を育てる~	11 月 11 日	8 階科学実験室 A	13 人
“海賊”から受け継いだ出光興産の研究開発	11 月 11 日	8 階科学実験室 A	22 人
人々の生活を支えるポリオレフィン	11 月 12 日	8 階科学実験室 A	22 人
ライフスタイルを変えるドローンの未来の姿	11 月 18 日	9 階科学工作室	15 人
キノコの自然誌と房総キノコ今昔	11 月 25 日	8 階科学実験室 B	12 人
ボケの原因を探る: アルツハイマー病など認知症の原因と発症メカニズム	11 月 25 日	8 階科学実験室 B	35 人
聞けば納得人体と医学にまつわる物理	11 月 26 日	10 階探究実験室	24 人
日本の化学が夜明けを迎えた頃の世界の化学界は?	11 月 26 日	8 階科学実験室 B	20 人
DNA と植物バイオテクノロジー	12 月 9 日	8 階科学実験室 A	19 人
ドローンの制御技術の現在と近未来	12 月 9 日	8 階科学実験室 A	26 人
クオーク、クオーク、クオークとかもめが鳴いた	12 月 10 日	8 階科学実験室 A	15 人
人間の目を超える高速画像処理とドローンへの適用	12 月 16 日	8 階科学実験室 B	24 人
若くして死んだ数学者たち②リーマン	12 月 16 日	8 階科学実験室 B	20 人
DNA とたどるイチゴの謎	12 月 17 日	8 階科学実験室 B	24 人
小惑星と恐竜絶滅	12 月 17 日	8 階科学実験室 B	43 人
重力波	12 月 17 日	8 階科学実験室 B	31 人
日本発 AI [人口脳 SOINN] とそのドローンへの応用	12 月 23 日	8 階科学実験室 B	35 人
ミクロの世界の微小な生き物たちへの対処法	1 月 7 日	9 階科学工作室	18 人
生命誕生の謎と惑星探査	1 月 7 日	9 階科学工作室	38 人
池沼のプランクトンと水草から水環境を考える	1 月 13 日	8 階科学実験室 A	12 人
人工衛星から見えるグローバルスケールでの植生の変化	1 月 20 日	8 階科学実験室 B	21 人
マジックナンバー: 核に秘められた宇宙の暗号	1 月 20 日	8 階科学実験室 B	22 人
たかが遺伝子、されど遺伝子: 遺伝子が教えてくれる事教えてくれない事	1 月 27 日	10 階探究実験室	29 人
災害をいかに高精度で観測するか: マイクロ波リモートセンサの開発	1 月 27 日	10 階探究実験室	14 人
ひまわり 8 号が魅せるフルカラーの世界	2 月 4 日	8 階科学実験室 B	30 人
昆虫の羽ばたきがものづくりを変えるーバイオミメティクスの最新動向ー	2 月 17 日	10 階探究実験室	22 人
天体写真のたのしみ I: カメラの進歩と夜の風景写真	2 月 18 日	10 階探究実験室	44 人
天体写真のたのしみ II: カメラの特性と画像処理	2 月 24 日	8 階科学実験室 B	46 人
天体写真のたのしみ III: 実践教室「半月の月を撮る」	2 月 24 日	8 階科学実験室 B	26 人
有機分子が活躍するエレクトロニクス③ 有機太陽電池やその他の応用に向けて	2 月 25 日	8 階科学実験室 B	26 人

昆虫がなぜジャンボ飛行機より墜ちずに飛べるのか	3月3日	10階探究実験室	22人
有機分子が活躍するエレクトロニクス：有機ELの電子状態を垣間見る	3月10日	10階探究実験室	17人
天体写真のたのしみⅣ：空の世界を駆ける	3月11日	10階探究実験室	41人
昆虫飛行から学ぶ墜ちないドローンの開発	3月17日	10階探究実験室	22人
房総の海の幸	3月18日	10階探究実験室	21人
若くして死んだ数学者たち③アーベルとガロア	3月24日	10階探究実験室	16人
合 計			1,620人

(6) きぼーる内で実施するその他の講座・イベント

※ボランティア企画講座は6-4ボランティア企画講座参照

名 称	開催日	会 場	参加人数 (人)
つながりプロジェクト「シナリオ一般投票」	4月29日～ 5月28日	千葉市科学館	1,512人
少年少女科学クラブ 科学技術週間 「一日工作体験教室 モーターで歩く！恐竜のおもちゃを作ろう」	5月3日	千葉市科学館	12人
GWスペシャルイベント 「伝説のダンボール・アトランティス」	5月3日～ 5月7日	きぼーる1階 きぼーる広場	2,601人
物理チャレンジ講習会	5月14日 6月4日	千葉市科学館	19人 15人
みちびき2号機打ち上げパブリックビューイング	6月1日	7階企画展示室	27人
第22回千葉大会 青少年のための科学の祭典	6月10日 6月11日	きぼーる1階 きぼーる広場 7階企画展示室	1,148人 1,363人
夏目先生のおもしろ実験教室 「水の不思議」	6月18日	千葉市科学館	32人
理科学研究相談会	7月28日 7月29日	3階子ども交流館 アリーナ	170人 176人
千葉市科学館ロボットコンテスト2017 ～ロボット宅配便！～	7月29日	千葉市科学館	29人
千葉市科学館ロボットコンテスト2017 ～100センチメートル走！～	7月30日	千葉市科学館	36人
火星ローバーを作ろう～基礎編～	8月5日	千葉市科学館	36人
火星ローバーを作ろう～応用編～	8月12日	千葉市科学館	32人
電子工作 コウモリ探知機バットディテクターをつくろう	8月19日	千葉市科学館内	17人
テクノショップ関連ワークショップ 「作って遊ぼう！ペンシルバルーン教室」	8月27日	千葉市科学館	69人
第60回千葉市小・中・特別支援学校 総合展覧会科学部門	9月15日 ～9月18日	きぼーる1階 きぼーる広場 千葉市科学館	6,424人

火星ローバーコンテスト試走会	9月24日 11月26日	きぼーる1階 きぼーる広場	352人 267人
全国科学館連携協議会ワークショップ 「自動運転で動く車のしくみ」試行会	9月29日	千葉市科学館	4人
火星ローバーコンテスト対策講座 火星ローバーレベルアップ講座 小学生部門	9月30日	千葉市科学館	20人
火星ローバーコンテスト対策講座 火星ローバーレベルアップ講座 中学生部門	10月1日	千葉市科学館	9人
第5回理科自由研究「科学館賞」 作品発表会 事前リハーサル	10月1日	千葉市科学館	21人
第5回理科自由研究「科学館賞」作品発表会 つながりプロジェクト日本代表作品発表	10月7日	千葉市科学館	(54人)
千葉市科学フェスタ 「ドキドキ★バルーンサイエンスショー」	10月7日	きぼーる1階 きぼーる広場	(105人)
千葉市科学フェスタ 「ペンシルバルーンで遊んでみよう！」	10月7日	きぼーる1階 きぼーる広場	(118人)
千葉市科学フェスタメインイベント	10月7日 10月8日	きぼーる1階 きぼーる広場 その他、3階、 7階、11階、13階	9,324人 8,570人
千葉市科学フェスタ 「燃料電池自動車の電気で動く恐竜に乗ろう！」	10月7日 10月8日	きぼーる1階 きぼーる広場	(291人) (419人)
千葉市科学フェスタ 「恐竜のVR体験 恐竜の世界を楽しもう」	10月7日 10月8日	きぼーる2階 アトリウム	(979人) (1,014人)
千葉市科学フェスタ 「suna・suna で遊ぼう」	10月7日 10月8日	きぼーる1階 きぼーる広場	(321人) (340人)
千葉市科学フェスタ 「ダンボールハウスを作ってデコろう！」	10月7日 10月8日	千葉市科学館	(37人) (35人)
千葉市科学フェスタ 「まるっとストライク」	10月8日	ビジネス支援センター	(444人)
千葉市科学フェスタ 「子どもコマ大戦 千葉市科学フェスタ場所」	10月8日	きぼーる1階 きぼーる広場	(148人)
千葉市科学フェスタ 「レゴのロボットで自動運転車のしくみを 学ぼう！」	10月8日	千葉市科学館	(24人)
千葉市科学フェスタ 「千葉オンリーワン企業と身近な科学 プレゼ ンテーション」	10月8日	きぼーる13階 ビジネス支援センター	(138人)
千葉市科学フェスタ 「千葉オンリーワン企業と身近な科学 展示」	10月8日	きぼーる13階 ビジネス支援センター	(634人)
千葉市科学フェスタ 「水入りコップの危ういつり上げ?～水と大気 圧のおもしろ実験～」	10月8日	きぼーる13階 ビジネス支援センター	(37人)

10周年特別イベント マジック YOHEY によるサイエンスマジックショー	10月21日	千葉県科学館	190人
千葉県科学館開館10周年記念イベント 「ぼくのわたしのワークショップ～君に決めた!～」	10月21日	千葉県科学館	326人
	10月22日		180人
子育てフェスティバル出張ワークショップ	11月11日	きぼーる3階 子ども交流館アリーナ	128人
ちば生きもの科学クラブ 第8回 発表会	11月19日	千葉県科学館	24人
ちば生きもの科学クラブ 作品展覧会	11月19日 ～12月24日	千葉県科学館	-
コスミックカレッジファンダメンタルコース	11月23日	きぼーる1階 きぼーる広場	58人
第19回 火星ローバーコンテスト in 千葉	12月2日	きぼーる3階 子ども交流館アリーナ	250人
クリスマス特別講座 「クリスマス☆キャンドルをつくろう」	12月23日	千葉県科学館	47人
新春わくわく講座 「お散歩犬をつくろう」	1月4日	千葉県科学館	34人
	1月5日		31人
市立千葉高校連携事業 「高校生による実験教室・サイエンスショー」	1月7日	千葉県科学館	275人
ワークショップ 「自動運転で動く車のしくみ」	1月27日	千葉県科学館	8組 19人
写真パネル展 「天体写真のたのしみ」	2月10日～	千葉県科学館	-
	3月18日		
大人の工作教室 「ハーバリウム作り」	2月22日	千葉県科学館	4人
	3月15日		9人
ワークショップ祭	2月24日	千葉県科学館	730人
	2月25日		1,178人
千葉県子育て支援館との連携事業 「科学絵本おはなし会」	3月28日	きぼーる6階 子育て支援館	18人
合 計			35,786人

()数値は千葉県科学フェスタメインイベント内数

(7) きぼーる外で実施するアウトリーチ活動

※ 放課後子ども教室は8-8放課後子どもルーム等支援参照

※ シニア科学事業としてのアウトリーチ活動は11シニア科学事業参照

名 称	開催日	会 場	参加人数 (人)
つながりプロジェクト「シナリオプレゼン収録」 (東葛飾中学校)	4月4日	我孫子市鳥の博物館	2人
千葉ロッテマリーンズ出張ワークショップ	5月5日	マリフイート3階キッズスクエア	155人
	5月6日	マリフイート3階キッズスクエア	143人
	5月7日	マリフイート3階キッズスクエア	105人
	7月28日	マリフイート3階キッズスクエア	55人
	8月1日	マリフイート3階キッズスクエア	30人
姉崎産業祭出張ワークショップ	5月21日	出光会館(市原市)	213人
花園公民館 出張ワークショップ	6月4日	花園公民館	18人
CHIBA 子ども交歓大会	6月10日	千葉ポートパーク	100人
中学校科学部員研究セミナー(電子工作)	7月15日	千葉市立花園中学校	40人
星久喜公民館 出張ワークショップ	7月16日	星久喜公民館	10人
誉田公民館 出張ワークショップ	7月20日	誉田公民館	25人
幕張本郷公民館 出張ワークショップ	7月22日	幕張本郷公民館	32人
生浜公民館 出張ワークショップ	7月25日	生浜公民館	23人
宮崎公民館 出張ワークショップ	7月26日	宮崎公民館	21人
松ヶ丘公民館 出張ワークショップ	7月27日	松ヶ丘公民館	13人
緑ヶ丘公民館 出張ワークショップ	7月28日	緑ヶ丘公民館	21人
椿森公民館 出張ワークショップ	8月1日	椿森公民館	17人
打瀬公民館 出張ワークショップ	8月2日	打瀬公民館	24人
土気公民館 出張ワークショップ	8月4日	土気公民館	25人
花見川図書館 出張ワークショップ	8月8日	花見川図書館	48人
	8月9日		63人
親子三代夏祭り	8月20日	1階アトリウム	300人
市美術館連携「美術館で縁日気分!!」出張WS	8月20日	さや堂ホール	70人
若松公民館出張ワークショップ	8月22日	若松公民館	16人
DIYショー出張ワークショップ	8月25~26日	幕張メッセ	691人
稲毛図書館 出張ワークショップ	8月26日	稲毛図書館	16人
ことぶき大学 出張ワークショップ	8月31日	ハーモニープラザ	48人
子どもチャレンジ教室	9月2日	生涯学習センター	143人
青少年の日フェスタ	9月16日	生涯学習センター	46人
サイエンスクラブアセンブリー 「千葉県科学部交流発表会」	10月14日	千葉県教育センター	57人
科学部員研究セミナー「スクラッチを使ったコンピュータプログラミング講座」	10月24日	千葉市立泉谷中学校	14人
	10月31日		
中央図書館子ども読書祭り	10月29日	生涯学習センター	102人
自然誌フェスタ ちば生きもの科学クラブ ブース出展	11月3日	千葉県立中央博物館	182人
椎名公民館 出張ワークショップ	11月11日	椎名公民館	50人
つながりプロジェクト「発表会リハーサル」	11月11日	日本科学未来館	2人

つながりプロジェクト「発表会・関係者交流会」	11月12日	日本科学未来館	1人
泉自然公園連携事業 もみじ祭り	11月19日	泉自然公園	160人
中央区保健福祉センター 「わくわくヘルスアップ松ヶ丘」	11月19日	市立松ヶ丘中学校	106人
第12回 稲毛あかり祭「夜灯」	11月26日	稲毛公園	60人
美浜図書館 市民講座	12月6日	美浜図書館	18人
子ども交流館 出張ワークショップ	1月5日	子ども交流館	45人
ちば生きもの科学クラブ作品展覧会・写真展	1月6日～ 1月28日	千葉県立中央博物館	3,162人
ちば生きもの科学クラブ作品展覧会・写真展	2月1日～ 2月27日	千葉市動物公園	33,747人
都市局海辺活性化推進課 「千葉港ポートフェスタ」出張ワークショップ	3月24日	港湾緑地公園	740人
合計			40,959人

(8) 科学館職員研修・視察等

各チームのスタッフの見地を広げるため、各種総会や大会、研修会に参加し、館内スタッフへ報告会等、情報共有を実施した。また、他館等を見学することで現状の科学館業務に留まることなく新しい課題発見の場とするようにした。

名称	開催日	会場	参加人数 (人)
おもちゃショー2017 常設展の調査	6月1日	東京ビッグサイト	1人
fuRo オープンキャンパス 常設展の調査	6月8日	千葉工業大学 スカイツリーキャンパス	1人
企画展の調査	6月11日	子ども科学センター ハチラボ	1人
企画展の調査	6月25日	三菱みなとみらい技術館	1人
常設展の調査	7月25日	日本科学未来館	1人
小湊鉄道 保存車両特別公開 視察	8月27日	小湊鉄道本社(市原)	1人
企画展の視察	8月31日	ふなばし三番瀬環境学習館	1人
全国科学館連携協議会ワークショップ 「自動運転で動く車のしくみ」	9月10日	日本科学未来館	1人
化学月間 協力団体との打合せ	9月25日	日本化学会 新化学技術推進協会	1人
第8回全国理工系学芸員研究大会 口答発表・視察	10月24日～26日	出雲科学館	1人
自然誌フェスタ「ちば生きもの科学ク ラブ」ブース出展	11月3日	千葉県立中央博物館	2人
サイエンスアゴラ 2017 情報収集	11月26日	テレコムセンタービル	1人
企画展「MOVE 生きものになれる展」 内覧会・情報収集	11月28日	日本科学未来館	1人
鉄道技術展 2017 視察・情報収集	11月29日	幕張メッセ	1人
国際ロボット展 2017 情報収集	11月30日	東京ビッグサイト	1人
テーマパーク EXPO2017	12月7日	東京ビッグサイト	1人
「博物館・図書館・公民館 連携って 何だろう？」話題提供	12月20日	きぼーる 15階 ビジネス支援センター多目的室	1人
科学技術館 新展示内覧会	12月21日	科学技術館	1人

企画展「オーロラ展」視察	12月22日	三菱みなとみらい技術館	1人
宇宙エレベータの旅 試写会・座談会	1月19日	コスモプラネタリウム渋谷	1人
イベントジャパン 2018	1月23日	東京ビッグサイト	1人
平成 29 年度 千葉県博物館協会 研究報告会	1月31日	千葉県立現代産業科学館	3人
第 25 回サイエンスショー・フェスティ バル研修会	2月4日 2月5日	日立シビックセンター	2人
宇宙教育指導者セミナー	2月11日	日本気象協会	1人
第 25 回全国科学博物館協議会 研究発表大会（口答発表）・視察	2月15日・16日	福岡市科学館	2人
イベント総合 EXPO 情報収集	2月21日	幕張メッセ	2人
インバウンドマーケット EXPO 2018 視察	2月23日	東京ビッグサイト	1人
第 77 回少年少女発明クラブ全国会議	2月26日	発明会館ホール	1人
インターンシップ懇談会	3月6日	千葉市千葉商工会議所	1人
合 計			35人

8 学校支援業務

(1) 学校団体利用状況

今年度の千葉市内の小学校については、利用率が 99 パーセント（市内 113 校のうち 112 校が利用）であった。3,4 年生合同利用の小学校が昨年度から隔年利用に変更となった為である。但し、小学校の複数回利用や学習投影に関しては、各学校スカイラインを用いた学習投影が非常に好評であった。

区分	4月	5月	6月	7月	8月	9月	10月	11月	12月	1月	2月	3月	合計
学校数(校)	13	31	86	52	4	61	85	123	77	74	51	45	702
人数(人)	990	2,424	6,858	4,427	1,351	7,212	9,484	11,163	5,778	7,045	4,120	2,397	63,249

(2) 学校区分別利用状況（年間）

区分	市内	市外	合計
幼稚園・保育園	81校 5,609人	47校 2,743人	128校 8,352人
小学校	144校 20,732人	331校 30,919人	475校 51,651人
中学校	4校 434人	27校 816人	31校 1,250人
高等学校	9校 413人	10校 386人	19校 799人
特別支援	16校 385人	33校 812人	49校 1,197人
合計	254校 27,573人	448校 35,676人	702校 63,249人

(3) 千葉市内小学校利用実績（年間）

小学校数(校)	利用小学校数(校)	割合(%)
113	112	99.1

(4) 借り上げバス利用状況

区分	4月	5月	6月	7月	8月	9月	10月	11月	12月	1月	2月	3月	合計
学校数(校)	0	0	2	4	0	1	0	2	8	7	0	0	24
台数(台)	0	0	4	6	0	1	0	4	12	13	0	0	40

(5) 事前学習キット貸出し

区分	4月	5月	6月	7月	8月	9月	10月	11月	12月	1月	2月	3月	合計
学校数(校)	1	0	1	0	0	0	2	2	0	0	0	0	6

(6) 職場体験学習

区分	4月	5月	6月	7月	8月	9月	10月	11月	12月	1月	2月	3月	合計
学校数(校)	0	4	12	1	2	3	0	15	2	2	0	0	41
人数(人)	0	17	34	1	16	21	0	31	5	7	0	0	132

(7) 学校団体向け実験工作サイエンスショー

区分	4月	5月	6月	7月	8月	9月	10月	11月	12月	1月	2月	3月	合計
回数(件)	0	1	9	6	0	4	7	17	15	18	7	5	89
人数(人)	0	41	541	298	0	199	372	1,304	842	929	446	121	5,093

(8) 放課後子どもルーム等支援事業

名 称	開催日	会 場	参加人数(人)
大椎小学校放課後子ども教室	6月15日	大椎小学校	46人
蘇我小学校放課後子ども教室	6月29日	蘇我小学校	24人
寒川小放課後子ども教室	7月6日	寒川小学校	84人
土気南小学校放課後子ども教室	7月13日	土気南小学校	59人
松ヶ丘小学校放課後子ども教室	9月28日	松ヶ丘小学校	31人
小倉小学校放課後子ども教室	10月12日	小倉小学校	52人
海浜打瀬小学校放課後子ども教室	11月2日	海浜打瀬小学校	91人
蘇我小学校放課後子ども教室	11月9日	蘇我小学校	26人
誉田小学校放課後子ども教室	11月16日	誉田小学校	54人
海浜打瀬小学校放課後子ども教室	1月18日	海浜打瀬小学校	76人
千城台東小学校放課後子ども教室	2月1日	千城台東小学校	29人
合 計			572人

(9) その他の学校連携事業

名 称	開催日	会 場	参加人数(人)
県立船橋高等学校 SSH	4月22日	8階講義室	16人
淑徳大学インターン受入	7月31日 ～8月4日	千葉市科学館 ボランティア活動推進チーム	2人 (大学3年生)
児童天文学習会	8月23日 8月24日	きぼーる1階アトリウム および千葉市科学館	653人
東邦大学教職実習演習	9月8日	千葉市科学館	21人
市立千葉高校SSHプレ講座	11月13日	千葉市科学館内	26人
合 計			718人

(10) 教職員研修支援事業

名 称	開催日	会 場	参加人数(人)
千葉市幼稚園協会研修	7月27日	千葉県青少年婦人会館	66人
千葉市小中学校初任者研修会校外研修	7月28日	千葉市科学館	105人
千葉市10年目経験者研修	7月31日～ 8月2日	千葉市科学館	9人
袖ヶ浦市、君津市、富津市理科部会研修	8月3日	千葉市科学館	56人
目黒区教育委員会	8月3日	千葉市科学館	40人
四街道市理科部会研修	8月7日	千葉市科学館	20人
千葉県10年目経験者研修	8月8日～ 8月10日	千葉市科学館	3人
柏市理科部会研修	8月17日	千葉市科学館	40人
習志野市教育研究会生活部会	8月17日	千葉市科学館	17人

千葉市 10 年目経験者研修	8 月 21 日～ 8 月 23 日	千葉市科学館	4 人
応用物理学会連携 美浜区・若葉区 千葉市 教育研究会理科部 8 月例会	8 月 22 日	千葉市科学館	40 人
千葉市教育研究会理科部会 中学校部会	8 月 22 日	千葉市科学館	87 人
千葉市教育センター研修 科学館講座「電子 顕微鏡の操作と観察」	8 月 25 日	千葉市科学館	23 人
教育センター専門 小・中学研修「科学館 電子顕微鏡講座」小・中教員研修	8 月 25 日	千葉市科学館	24 人
千葉県 10 年目経験者研修	8 月 29 日～ 8 月 30 日	千葉市科学館	2 人
合 計			536 人

9 プラネタリウム事業

学校団体および一般利用者の利用しやすさを考慮した適切な時間帯の番組調整を行った。
また、天文・科学教育普及のため、幅広く話題提供を行い、様々なニーズに応えた。

(1) 投影業務の実施状況

一般投影では幅広い利用者層に対応した映像番組のほか、リクエストの多い解説番組を通
年で投影。企画展関連イベント・講演会やその他の利用などプラネタリウム空間を活かした
多目的な利用を行った。

ア 投影回数

区 分	4月	5月	6月	7月	8月	9月	10月	11月	12月	1月	2月	3月	合計
一般投影 (回)	182	159	151	172	222	124	147	134	135	135	122	165	1848
学習投影 (回)	3	12	31	25	4	30	37	44	36	32	23	18	295
特別投影 (回)	2	2	2	3	2	3	2	3	2	4	5	6	36
講演会 (回)	0	0	0	0	0	0	1	0	0	0	0	1	2
その他 (回)	0	0	0	1	1	1	1	0	0	0	1	2	7
合 計 (回)	187	173	184	201	229	158	188	181	173	171	151	192	2188

イ 一般投影番組

(区分) 学習番組

番組名	投影期間	投影回数
ほしぞら学校 (全 12 テーマ)	通 年	114 回

ハンズオン (参加体験) の要素を取り入れた内容で番組制作を行い投影した。

(区分) ヒーリング番組

番組名	投影期間	投影回数
リフレッシュタイム	通 年	130 回
リフレッシュタイム～ひる寝たリウム～	6 月および 11 月の平日	39 回
合 計		169 回

(区分) 映像番組

番組名	投影期間	投影回数
時間旅行	(前年度から継続) 4月1日～6月16日	44回
銀河鉄道の夜	(前年度から継続) 4月1日～11月11日	81回
オーロラの調べ	(前年度から継続) 4月1日～12月28日	78回
クジラが星に帰る海	(前年度から継続) 4月1日～3月17日	254回
ウォーキング with ダイナソー	6月17日～11月22日	151回
ドラえもん 宇宙ふしぎ大探検2	7月15日～3月31日	298回
Seasons ～星の広がる高原～	9月1日～10月29日	32回
宇宙へのパスポート	10月7日・8日	18回
アースシンフォニー	1月2日～3月31日	123回
ティラノサウルス	3月24日～3月31日	19回
合計		1,098回

(区分) 解説番組

番組名	投影期間	投影回数
30分で星空散歩	通 年	265回
星空散歩～さくら～	4月1日～4月9日	9回
南の島の星空散歩	4月24日～5月30日	17回
星空散歩～七夕の夜～	7月3日～7月7日	5回
星空散歩～山と星と流れ星～	8月1日～8月15日	15回
星空散歩～月を覗る～	9月27日～10月3日	6回
星空散歩～クリスマスの夜～	12月19日～12月24日	6回
ゼウス～その恋の遍歴～	2月5日～3月31日	7回
合計		330回

(区分) 幼児向け番組 (キッズアワー)

番組名	投影期間	投影回数
やじるしくんのいたずら	4月1日～5月28日	21回
リーベルタース天文台だより 夏の星座の物語	6月3日～7月9日	14回
リーベルタース天文台だより 秋の星座の物語	9月2日～11月26日	28回
リーベルタース天文台だより 冬の星座の物語	12月2日～2月25日	29回
リーベルタース天文台だより 春の星座の物語	3月3日～3月31日	14回
おつきさまのかお	9月30日～10月3日	6回
合計		112回

(区分) スペシャル番組

番組名	開催日時	講師等	参加人数
星空観察会「伝統的七夕と土星」	8月28日 19:00～20:30	(なし)	77人
星空観察会「中秋の名月」	10月4日 18:30～20:00	(なし)	100人
星空観察会「十三夜」	11月1日 18:30～20:00	(なし)	88人
父の日スペシャル 「熟睡プラ寝たリウム」	6月16日～18日 19:00～19:45	(なし)	108人
勤労感謝の日スペシャル 「熟睡プラ寝たリウム」	11月23日・25日・26日 19:00～19:45	(なし)	46人
アストロトーク 「縄文人が観た星空と5千年前の暮らし」	9月10日 13:00～14:00	飛田正美氏 (前加曽利貝塚博物館長)	78人
アストロトーク 「重力波がやってきた！」	12月10日 13:00～14:00	阿久津智忠氏 (国立天文台)	79人
アストロトーク 「宇宙天気予報」	2月11日 13:00～14:00	上泉義朗氏 (スペースウェザー協会)	55人
スターダストジャズ (2回公演)	9月9日 17:30～18:15、19:00～19:45	スイング本舗	161人
中高生のためのプラネタリウム コンサート	12月17日 15:00～16:00	こども交流館利用の 高校生2組	60人
チャレンジ!アストロQ	10月21日 15:30～16:15 10月22日 11:00～11:45、15:00～15:45	(なし)	563人
合計			1,415人

NPO法人ちばサイエンスの会による企画・協力の番組(3回実施)観察会、地域連携番組など行った。

(2-1) 学習投影の受け入れ先別実施状況(年間)

受け入れ先	市内	市外	合計
幼稚園・保育園(校)	46	25	71
小学校(校)	145	164	309
中学校(校)	3	6	9
高等学校(校)	5	9	14
特別支援(校)	6	31	37
合計(校)	205	235	440

(2-2) 学習投影の受け入れ先別実施状況 (月間)

		4	5	6	7	8	9	10	11	12	1	2	3	合計
幼稚園 保育園	市内	3	1	7	8	0	1	0	4	2	0	5	15	46
	市外	0	2	2	3	0	0	2	2	1	0	2	11	25
	小計	3	3	9	11	0	1	2	6	3	0	7	26	71
小学校	市内	0	4	12	21	4	13	4	12	25	37	17	0	149
	市外	0	10	14	2	0	17	44	34	14	15	14	0	164
	小計	0	14	26	23	4	30	48	46	39	52	31	0	313
中学校	市内	0	0	1	0	0	0	0	0	0	1	0	1	3
	市外	0	2	0	2	0	0	0	0	1	0	0	0	5
	小計	0	2	1	2	0	0	0	0	1	1	0	1	8
高等学校	市内	0	1	0	2	0	0	0	0	2	0	0	0	5
	市外	0	3	2	0	0	0	0	2	2	0	0	0	9
	小計	0	4	2	2	0	0	0	2	4	0	0	0	14
特別支援	市内	0	0	2	1	0	0	0	1	1	1	0	0	6
	市外	0	0	5	3	0	0	1	4	17	0	0	1	31
	小計	0	0	7	4	0	0	1	5	18	1	0	1	37
合計		3	23	45	42	4	31	51	59	65	54	38	28	443

(3) 天文普及事業

ア 宇宙の日記念行事

名称	平成 29 年「宇宙の日」記念全国小・中学生作文絵画コンテスト
作品募集期間	5 月 1 日～7 月 31 日
応募作品点数	4 部門 計 357 点 (審査対象外 1 点) (内訳) 小学絵画 320 点、中学絵画 13 点、小学作文 18 点、中学作文 5 点
審査会	8 月 7 日 9:00～12:00 【会場】8 階講義室 および 10 階探求実験室
入賞作品	小学作文 最優秀 1 点、優秀 2 点、佳作 3 点 中学作文 最優秀 1 点、優秀 2 点 小学絵画 最優秀 1 点、優秀 2 点、佳作 3 点 中学絵画 最優秀 1 点、優秀 2 点、佳作 2 点 計 20 点
作品展示期間	10 月 22 日～11 月 12 日 【会場】7 階企画展示室 【入場者数】6,368 人
表彰式	11 月 11 日 10:30～11:00 【会場】7 階プラネタリウム 【出席者数】66 人

イ リモート天文台

内 容	開催日時	場 所	参加人数(人)
(なし)			
合 計			

ウ 天文普及事業

名 称	学校星空観察会		
実施内容	小学校理科授業にあわせた星空観察（月、星の色・ならび等）。望遠鏡・大型双眼鏡を用いた月・天体の観察を実施。		
実施状況	実施日	会場	参加人数(人)
	11月28日	千葉市立土気小学校	(天候不良の為中止)
	11月29日	千葉市立真砂西小学校	101人
	11月30日	千葉市立泉谷小学校	(天候不良の為中止)
	12月11日	千葉市立磯辺小学校	66人
	12月12日	千葉市立土気南小学校	36人
	12月13日	千葉市立千草台中学校	24人
	1月15日	千葉市立川戸小学校	45人
	1月16日	千葉市立磯辺第三小学校	66人
	1月17日	千葉市立高洲第三小学校	(天候不良の為中止)
	1月25日	千葉市立更科小学校	37人
	1月26日	千葉市立轟町小学校	51人
	2月21日	千葉市立大椎小学校	(天候不良の為中止)
	2月22日	千葉市立幕張西小学校	(天候不良の為中止)
2月23日	千葉市立さつきが丘東小学校	53人	
実施回数	14回(天候不良の為、中止5回)	合 計	479人

名 称	星空観察会		
実施内容	一般市民を対象とし、望遠鏡・大型双眼鏡を用いた天体の観察を実施。		
実施状況	実施日	会場	参加人数(人)
	8月28日 18:30~20:00	7階プラネタリウムおよび きぼーる駐車場屋上	77人 天候不良のため プラネタリウム 解説のみ
	10月4日 18:30~20:00	7階プラネタリウムおよび きぼーる駐車場屋上	100人
	11月1日 18:30~20:00	7階プラネタリウムおよび きぼーる駐車場屋上	88人
	7月20日	泉自然公園	47人
	10月14日	加曾利貝塚博物館	122人 天候不良の為 解説のみ
実施回数	5回	合 計	434人

名 称	全国一斉「熟睡プラ寝たリウム」(主催:日本プラ寝たリウム学会)		
実施日	6月16,17,18日 11月23,25,26日		
実施内容	プラネタリウムスペシャル番組「熟睡プラ寝たリウム」投影実施。関連イベント・プレイベントとして「ひる寝たリウム」投影実施。		

名 称	プラネタリウムワークショップ「星座早見盤で夏の大三角を探そう」		
実施内容	星座早見盤工作とそれを用いたプラネタリウムでの星座探し		
実施状況	7月26日	7階プラネタリウム 9階科学工作室	19組 28人

名 称	4次元デジタル地球儀ダジックアース（教材提供：京都大学大学院理学研究科の地球科学輻合部可視化グループ）		
実施内容	天文教材「4次元デジタル地球儀ダジックアース」展示・実演および「手作り地球儀」工作ワークショップの実施		
実施状況	8月20日	中央区役所さや堂ホール	70人
実施回数	1回	合計	70人

10 ボランティア事業

今年度は高校生・大学生の活動登録が例年以上に多く、若い世代のボランティア活動の高まりを感じた。既に活動中のシニア層の活動については、館外活動やボランティアによる企画提案などが活発化し、それぞれの希望に応じた活動が例年以上に実る年であった。

(1) ボランティア登録人数と内訳

3月31日現在登録者総数	男性 (人)	女性 (人)	市内 (人)	市外 (人)	平均年齢 (歳)
213人	139人	74人	157人	56人	58.4
内小中学生ボランティア(人)	28人				

※小中学生ボランティアは長期休暇のみ活動の為、高校生以上とは別カウント

(2) ボランティア活動参加日数・延べ人数

夏休みなど繁忙期に小中学生ボランティアの活動により、他の世代のボランティアにとっても励みとなり、ワークショップの充実にも繋がった。

	4月	5月	6月	7月	8月	9月	10月	11月	12月	1月	2月	3月	合計
日数(日)	29	27	29	30	31	25	29	29	27	27	24	30	337
人数(人)	748	670	685	857	919	606	691	718	716	663	620	723	8,616
内小中学生ボランティア(人)	13	0	0	66	107	0	10	0	21	18	5	29	269

(3) ボランティア募集

	4月	5月	6月	7月	8月	9月	10月	11月	12月	1月	2月	3月	合計
説明会回数(件)	1	3	13	2	1	1	3	3	4	3	2	3	39
希望者人数(人)	1	3	34	5	2	1	3	3	6	3	2	4	67

(4) ボランティア研修

	4月	5月	6月	7月	8月	9月	10月	11月	12月	1月	2月	3月	合計
回数(件)	32	13	17	37	6	19	9	10	31	18	46	62	300
人数(人)	205	104	113	262	53	161	57	72	223	110	208	219	1,787

(5) うち新規ボランティア研修

	4月	5月	6月	7月	8月	9月	10月	11月	12月	1月	2月	3月	合計
回数(件)	0	3	6	9	0	2	1	2	7	3	0	3	36
人数(人)	0	15	12	39	0	3	2	2	26	19	0	17	135

(6) ボランティアによる企画講座

名 称	開催日	会 場	参加人数 (人)
「スクラッチを使ったコンピュータープログラミング講座 入門編 1」	6月17日	8階講義室等	2回 42人
	7月2日		14人
	7月22日		18人
	8月5日		22人
	8月10日		20人
	12月24日		17人
「スクラッチを使ったコンピュータープログラミング講座 入門編 2」	7月2日	8階講義室等	20人
	7月22日		18人
	8月5日		19人
	8月10日		16人
	12月24日		18人
「mBot をプログラムして動かしてみよう」	7月17日	8階講義室	2回 21人
	8月20日		2回 24人
	10月28日		2回 16人
	12月23日		2回 15人
「スクラッチを使ったコンピュータープログラミング講座シューティングゲーム編」	8月6日	8階講義室	2回 27人
	12月26日		2回 20人
「自由研究のテーマを決めてみよう！」	7月1日	8階講義室	3回実施 65人
ボランティアによる化学月間実験講座「うがい薬で化学実験～真っ黒な水が赤・青・緑にかわるナゾ」	10月22日	8階科学実験室A	2回 64人
ボランティアによる化学月間実験講座「5つの白い粉を見分けよう！」	11月4日	8階科学実験室A	2回 64人
ボランティアによる化学月間講座「21世紀に活躍する君たちへ～親子で化学の目(芽)を育てる～」	11月11日	8階科学実験室A	13人
ボランティア協力による化学月間講座「“海賊”から受け継いだ出光興産の研究開発	11月11日	8階科学実験室A	22人
ボランティア協力による化学月間講座「人々の生活を支えるポリオレフィン」	11月12日	8階科学実験室A	22人
ボランティアによる化学月間実験講座「ビタミンCを調べよう！」	11月23日	8階科学実験室A	3回 81人
ボランティアによる化学月間実験講座「身近な5つのプラスチック 名前を当ててみよう！」	11月26日	8階科学実験室B	7人
ボランティアによる化学月間講座「日本の化学が夜明けを迎えた頃の世界の化学界は？」	11月26日	8階科学実験室B	20人
ボランティアによるクリスマス実験教室「君も化学者になってロウソクの化学物語を探検しよう！」	12月24日	8階科学実験室A	2回 39人

ボランティア月間イベント 「ジャイロパワーを体験しよう」	2月17日	9階科学工作室	2回 21人
ボランティア月間イベント 「光の速さを測ってみよう」	2月18日	8階科学実験室B	2回 16人
ボランティア月間イベント 「電池に迫る！～携帯電話や宇宙船・燃料電池自動車動かす力～」	3月4日	8階科学実験室A	2回 56人
ボランティア月間イベント 「スクラッチ・プログラミング祭り」	3月4日 3月11日	8階科学実験室B	2日間 162人
合 計			999人

(7) その他のボランティア活動

名 称	開催日	会 場	実施ボランテ ィア (人)	参加人数(人)
夏休み自由研究支援事業 ふしぎの芽がでる夏休み	7月24日～ 8月6日	千葉県科学館	84人	408人
日本科学未来館職員との ボランティア事業情報交換	6月8日	千葉県科学館	-	千葉県科学館 2人 日本科学未来館 2人
ボランティア館外視察研修	6月26日	はまぎん こども 宇宙科学館	38人	41人
まなびフェスタ 出張ワークショップ	10月22日	千葉県 生涯学習センター	5人	178人
自然誌フェスタ	11月3日	千葉県立 中央博物館	3人	182人
はまぎん こども宇宙科学館 ボランティアとの交流会	11月17日	千葉県科学館	千葉県科学館 10人	はまぎん 46人
ボランティア職員意見交換	2月25日	千葉県科学館	ボランティア 19人	職員6人
ボランティア月間実施	2月17日 ～3月11日	千葉県科学館	36人	255人
合 計			195人	1,120人

1 1 シニア科学事業

(1) 出張ワークショップ

名 称	開催日	会 場	参加人数 (人)
若葉いきいきプラザ 出張ワークショップ	6月2日	若葉いきいきプラザ	14人
花見川いきいきセンター 出張ワークショップ	11月15日	花見川いきいきセンター	20人
緑いきいきプラザ 出張ワークショップ	11月28日	緑いきいきプラザ	16人
土気いきいきセンター 出張ワークショップ	12月26日	土気いきいきセンター	20人
越智いきいきセンター 出張ワークショップ	1月16日	越智いきいきセンター	12人
大宮いきいきセンター 出張ワークショップ	1月30日	大宮いきいきセンター	15人
合 計			97人

(2) 出張サイエンスショー

名 称	開催日	会 場	参加人数 (人)
更科地区敬老会 出張サイエンスショー	9月17日	更科小学校	200人
稲毛地区敬老会 出張サイエンスショー	9月18日	稲毛小学校	405人
合 計			605人

(3) シニア自然大学

名 称	開催日	会 場	参加人数 (人)
実施なし			
合 計			0人

12 ミュージアムショップ運営事業

常設展示や企画展、プラネタリウムとのシナジー効果を高め、千葉市科学館らしい店づくりを実施した。

また、古くなっていた什器や使わない什器を撤去し、広い空間と外から見て店内の様子がよくわかるようレイアウトの変更を行った。

月	税込販売 総額 (円)	数量 (個)	客数 (人)	商品単価 (円)	客単価 (円)	備考
4	1,143,584	2,048	1,100	558	1,039	
5	1,607,353	3,215	1,570	499	1,023	
6	1,068,441	2,287	1,130	467	945	
7	2,065,722	4,523	2,077	456	994	ダイナソー関連商品
8	3,783,351	8,023	3,576	471	1,057	昆虫展関連商品
9	1,070,922	2,642	1,206	405	887	
10	1,007,498	2,440	1,160	412	868	千葉市科学フェスタ
11	948,392	2,409	1,073	393	883	
12	833,128	1,880	852	443	977	高校生無料開放日
1	1,017,894	2,442	1,143	416	890	太陽の不思議展
2	790,707	1,932	872	409	906	春・GWの企画展準備
3	1,089,355	2,748	1,280	396	851	恐竜(T-REX)関連商品
合計	16,426,347	36,589	17,039			
			平均	443.8	943.3	

1 3 自主事業

興味対象者を絞り、関心の高いテーマで実施した。また、持ち帰りが出きたり、より深く魅力ある事業とした。また、工作では工作するだけでなく、「モノ」の背景にある「科学」を楽しく紹介した。

(1) 特別講座運営事業の実施状況

【科学教室】

事業名称	開催日時	会場	参加人数
夏休み！きらきら☆工作	7月15日	8階科学実験室B	162人
合計			162人

【身近なサイエンス】

事業名称	開催日時	会場	参加者数
カガミの不思議 ～押し花で作る万華鏡～	7月30日 ①13:00～14:00 ②15:00～16:00	9階科学工作室	① 24人 ② 26人
カガミの不思議 ～押し花で作る万華鏡～	8月19日 ①13:00～14:00 ②15:00～16:00	8階科学実験室A	① 24人 ② 32人
合計			106人

【特別展開連講座】

事業名称	開催日時	会場	参加者数
昆虫標本教室	7月25日 13:00～14:30	8階科学実験室B	20人
昆虫標本教室	8月8日 13:00～14:30	8階科学実験室B	20人
合計			40人

(2) プラネタリウム特別投影事業の実施状況

【大人のためのクラシック・コンサート】

事業名称	開催日時	観覧料金	参加人数
千葉市科学館 10周年記念 ～楽器の科学～ 「大人のためのクラシック・コンサート」 弦楽四重奏	9月24日(日) 18:30～20:00	1,600円	200人
千葉市科学館 10周年記念 ～楽器の科学～ 「大人のためのクラシック・コンサート」 弦楽四重奏	2月18日(日) 18:30～20:00	1,600円	200人
千葉市科学館 10周年記念 ～楽器の科学～ 「大人のためのクラシック・コンサート」 ハープ・フルート・チェロのアンサンブル	3月17日(土) 18:30～20:00	1,600円	200人
合計			600人

【星空コンサート】

事業名称	開催日時	観覧料金	参加人数
特別投影「星空コンサート～サウンドヒーリング～」	1月21日 18:30～19:30	600円(一般)600円(高校生) 300円(小・中学生)	84人
特別投影「星空コンサート～サウンドヒーリング～」	1月28日 18:30～19:30	600円(一般)600円(高校生) 300円(小・中学生)	107人
特別投影「星空コンサート～三味線の響き～」	3月4日 16:30～17:30	1,000円(一般)500円(高校生)	61人
特別投影「ほしぞらコンサート～ほしとおんがくをたのしもう～」	3月25日 14:00～15:00	1,000円(一般)500円(高校生) 300円(小・中学生)	91人
合計			343人

【フィールアロマ～アロマを感じる星空～】

事業名称	開催日時	観覧料金	参加人数
特別投影「フィールアロマ～アロマを感じる星空～」	4月21日 19:00～19:45	820円(高校生以上) 300円(小・中学生)	28人
特別投影「フィールアロマ～アロマを感じる星空～」	4月22日 19:00～19:45	820円(高校生以上) 300円(小・中学生)	34人
特別投影「フィールアロマ～アロマを感じる星空～」	5月19日 19:00～19:45	820円(高校生以上) 300円(小・中学生)	17人
特別投影「フィールアロマ～アロマを感じる星空～」	5月20日 19:00～19:45	820円(高校生以上) 300円(小・中学生)	35人
特別投影「フィールアロマ～アロマを感じる星空～」	6月23日 19:00～19:45	820円(高校生以上) 300円(小・中学生)	32人
特別投影「フィールアロマ～アロマを感じる星空～」	6月24日 19:00～19:45	820円(高校生以上) 300円(小・中学生)	56人
特別投影「フィールアロマ～アロマを感じる星空～」	7月21日 19:00～19:45	820円(高校生以上) 300円(小・中学生)	40人
特別投影「フィールアロマ～アロマを感じる星空～」	7月22日 19:00～19:45	820円(高校生以上) 300円(小・中学生)	74人
特別投影「フィールアロマ～アロマを感じる星空～」	8月25日 19:00～19:45	820円(高校生以上) 300円(小・中学生)	73人
特別投影「フィールアロマ～アロマを感じる星空～」	8月26日 19:00～19:45	820円(高校生以上) 300円(小・中学生)	65人
特別投影「フィールアロマ～アロマを感じる星空～」	9月22日 19:00～19:45	820円(高校生以上) 300円(小・中学生)	34人
特別投影「フィールアロマ～アロマを感じる星空～」	9月23日 19:00～19:45	820円(高校生以上) 300円(小・中学生)	42人
特別投影「フィールアロマ～アロマを感じる星空～」	10月27日 19:00～19:45	820円(高校生以上) 300円(小・中学生)	24人
特別投影「フィールアロマ～アロマを感じる星空～」	10月28日 19:00～19:45	820円(高校生以上) 300円(小・中学生)	62人

特別投影「フィールアロマ～アロマを感じる星空～」	11月17日 19:00～19:45	820円(高校生以上) 300円(小・中学生)	39人
特別投影「フィールアロマ～アロマを感じる星空～」	11月18日 19:00～19:45	820円(高校生以上) 300円(小・中学生)	35人
特別投影「フィールアロマ～アロマを感じる星空～」	12月15日 19:00～19:45	820円(高校生以上) 300円(小・中学生)	26人
特別投影「フィールアロマ～アロマを感じる星空～」	12月16日 19:00～19:45	820円(高校生以上) 300円(小・中学生)	36人
特別投影「フィールアロマ～アロマを感じる星空～」	1月19日 19:00～19:45	820円(高校生以上) 300円(小・中学生)	30人
特別投影「フィールアロマ～アロマを感じる星空～」	1月20日 19:00～19:45	820円(高校生以上) 300円(小・中学生)	51人
特別投影「フィールアロマ～アロマを感じる星空～」	2月23日 17:30～18:15	820円(高校生以上) 300円(小・中学生)	21人
特別投影「フィールアロマ～アロマを感じる星空～」	2月23日 19:00～19:45	820円(高校生以上) 300円(小・中学生)	22人
特別投影「フィールアロマ～アロマを感じる星空～」	2月24日 17:30～18:15	820円(高校生以上) 300円(小・中学生)	39人
特別投影「フィールアロマ～アロマを感じる星空～」	2月24日 19:00～19:45	820円(高校生以上) 300円(小・中学生)	9人
特別投影「フィールアロマ～アロマを感じる星空～」	3月23日 17:30～18:15	820円(高校生以上) 300円(小・中学生)	38人
特別投影「フィールアロマ～アロマを感じる星空～」	3月23日 19:00～19:45	820円(高校生以上) 300円(小・中学生)	38人
特別投影「フィールアロマ～アロマを感じる星空～」	3月24日 17:30～18:15	820円(高校生以上) 300円(小・中学生)	43人
特別投影「フィールアロマ～アロマを感じる星空～」	3月24日 19:00～19:45	820円(高校生以上) 300円(小・中学生)	23人
合 計			1,066人

【星空ヨガ】

事業名称	開催日時	観覧料金	参加人数
特別投影「星空ヨガ」	7月28日 18:30～19:30	1,000円(一般)	36人
特別投影「星空ヨガ」	9月29日 18:30～19:30	1,000円(一般)	42人
特別投影「星空ヨガ」	11月24日 18:30～19:30	1,000円(一般)	41人
特別投影「星空ヨガ」	2月2日 18:30～19:30	1,000円(一般)	39人
合 計			158人

(3) 自主事業に係る収支決算書

	実施日	収入	支出	損益
科学教室	平成 29 年 7 月 15 日	11,650	6,316	5,334
小計		11,650	6,316	5,334
身近なサイエンス① 13:00	平成 29 年 7 月 30 日	24,000	16,095	7,905
身近なサイエンス② 15:00	平成 29 年 7 月 30 日	26,000	17,130	8,870
身近なサイエンス① 13:00	平成 29 年 8 月 19 日	24,000	16,094	7,906
身近なサイエンス② 15:00	平成 29 年 8 月 19 日	32,000	20,239	11,761
小計		106,000	69,558	36,442
昆虫標本教室	平成 29 年 7 月 25 日	59,600	53,352	6,248
	平成 29 年 8 月 8 日	59,600	53,352	6,248
小計		119,200	106,704	12,496
フィールアロマ	平成 29 年 4 月 21 日	20,370	29,536	-9,166
	平成 29 年 4 月 22 日	25,810	29,536	-3,726
	平成 29 年 5 月 19 日	13,770	4,363	9,407
	平成 29 年 5 月 20 日	27,660	4,363	23,297
	平成 29 年 6 月 23 日	23,830	3,800	20,030
	平成 29 年 6 月 24 日	43,680	3,800	39,880
	平成 29 年 7 月 21 日	30,920	5,908	25,012
	平成 29 年 7 月 22 日	58,610	5,908	52,702
	平成 29 年 8 月 25 日	53,450	23,111	30,339
	平成 29 年 8 月 26 日	50,880	23,111	27,769
	平成 29 年 9 月 22 日	27,710	7,915	19,795
	平成 29 年 9 月 23 日	32,020	7,915	24,105
	平成 29 年 10 月 27 日	19,510	8,531	10,979
	平成 29 年 10 月 28 日	48,250	8,531	39,719
	平成 29 年 11 月 17 日	31,120	8,231	22,889
	平成 29 年 11 月 18 日	27,670	8,231	19,439
	平成 29 年 12 月 15 日	20,120	8,131	11,989
	平成 29 年 12 月 16 日	26,580	8,131	18,449
	平成 30 年 1 月 19 日	23,750	15,072	8,678
	平成 30 年 1 月 20 日	39,860	15,072	24,788
平成 30 年 2 月 23 日	33,370	51,930	-18,560	
平成 30 年 2 月 24 日	36,010	51,930	-15,920	
平成 30 年 3 月 23 日	56,560	25,376	31,184	
平成 30 年 3 月 24 日	49,880	25,376	24,504	
小計		821,390	383,808	437,582
星空コンサート	平成 30 年 1 月 21 日	47,400	69,005	-21,605
	平成 30 年 1 月 28 日	59,820	69,005	-9,185
	平成 30 年 3 月 4 日	53,700	122,518	-68,818
	平成 30 年 3 月 25 日	59,000	122,518	-63,518
小計		219,920	383,046	-163,126

星空ヨガ	平成 29 年 7 月 28 日	35,800	29,775	6,025
	平成 29 年 9 月 29 日	40,600	34,160	6,440
	平成 29 年 11 月 24 日	40,800	34,150	6,650
	平成 30 年 2 月 2 日	38,200	35,970	2,230
小計		155,400	134,055	21,345
大人のためのクラシック・コンサート	平成 29 年 9 月 24 日	298,240	257,213	41,027
	平成 30 年 2 月 18 日	300,480	255,174	45,306
	平成 30 年 3 月 17 日	305,600	235,910	69,690
小計		904,320	748,297	156,023

【合計】

収入	支出	損益
2,337,880	1,831,784	506,096



【別紙資料 1】
平成 29 年度 入館者明細表

平成 29 年度 入館者明細表(人数)

月	常設展示(人)	プラネタリウム(人)	企画展(人)	合計(人)	備考
4	13,193	8,584	6,740	28,517	～4/9 春の企画展「びっくり深海調査隊」Part1
5	16,137	9,438	5,288	30,863	～5/14GWの企画展「びっくり深海調査隊」Part2
6	14,931	9,877	0	24,808	
7	24,476	18,603	10,128	53,207	特別展「昆虫展」
8	40,653	28,460	24,834	93,947	特別展「昆虫展」
9	21,929	10,972	1,613	34,514	～9/3 特別展「昆虫展」
10	22,294	13,820	2,570	38,684	千葉市科学フェスタ作文 絵画コンテスト
11	16,058	10,377	3,798	30,233	火星ローバーコンテスト 作文絵画コンテスト
12	10,693	7,995	4,281	22,969	冬のミニ企画展 「太陽のふしぎ」
1	13,528	10,451	6,042	30,021	～1/21 冬のミニ企画展 「太陽のふしぎ」
2	12,366	7,778	0	20,144	
3	13,820	9,709	3,677	27,206	3/17～ 春の企画展「はかる展」
合計	220,078	146,064	68,971	435,113	

千葉市科学館 入館者明細表(平成29年 8月)

6月	観覧者														プラネタリウム														企画展														計				友の会 入会						
	無料		有料		無料		有料		無料		有料		無料		有料		無料		有料		無料		有料		無料		有料		計																								
	大人	小児	大人	小児	大人	小児	大人	小児	大人	小児	大人	小児	大人	小児	大人	小児	大人	小児	大人	小児	大人	小児	大人	小児	大人	小児	大人	小児	大人	小児																							
	1	2	3	4	5	6	7	8	9	10	11	12	13	14	15	16	17	18	19	20	21	22	23	24	25	26	27	28	29	30	31																						
1	火	358	15	393	8	0	0	18	69	182	9	6	9	0	0	5	8	1,088	268	3	304	7	0	4	16	43	138	8	5	0	0	0	8	7	812	254	0	231	8	6	4	0	0	0	197	27	1	728	1,827	43	756	2,826	35
2	水	357	10	427	14	0	10	36	98	197	13	12	30	0	0	2	11	1,214	276	10	315	14	0	8	23	48	138	7	6	0	0	0	10	6	868	257	2	274	20	7	7	0	0	0	151	19	4	741	1,928	80	815	2,823	13
3	木	270	10	288	9	0	7	15	87	152	10	7	128	0	0	14	46	1,043	209	2	208	11	0	11	60	123	8	0	66	0	0	14	11	730	157	1	142	11	7	3	96	0	0	143	33	0	590	1,285	144	934	2,363	31	
4	金	280	12	475	1	0	1	30	50	146	24	13	29	0	0	0	7	1,070	215	11	389	0	0	0	24	32	109	9	5	6	0	0	2	7	806	175	3	342	23	4	4	0	0	0	128	5	0	684	1,899	33	628	2,560	23
5	土	371	5	225	12	0	0	18	81	181	22	17	3	55	0	10	1,017	278	4	165	11	0	11	16	54	141	18	13	3	38	0	14	11	768	217	0	122	11	5	4	0	20	0	181	12	2	572	1,387	75	895	2,357	19	
6	日	528	10	391	20	0	10	20	229	227	18	15	2	0	0	10	28	1,502	385	9	282	16	0	17	117	141	13	12	0	0	0	7	20	1,027	333	0	182	12	4	4	0	0	0	284	54	4	877	2,118	74	1,214	3,406	35	
7	月	257	14	271	4	0	0	30	80	128	35	26	31	0	0	6	11	898	209	8	192	3	0	3	24	67	87	5	1	20	0	0	12	20	651	164	2	141	17	1	1	20	0	0	135	16	1	498	1,258	54	733	2,045	10
8	火	337	11	443	16	0	12	22	121	166	39	27	28	0	0	10	9	1,239	266	5	342	11	0	7	16	78	107	16	11	12	0	0	7	11	881	218	4	278	11	23	7	0	0	0	155	27	3	724	1,902	84	858	2,844	7
9	水	408	24	482	10	1	4	37	96	155	23	16	11	0	0	13	11	1,288	308	12	338	11	0	3	28	63	168	11	11	0	0	15	7	969	241	2	228	24	14	9	0	0	0	213	15	0	748	2,043	74	886	3,003	32	
10	木	385	13	411	8	0	0	45	128	202	35	25	15	0	0	5	3	1,280	272	13	254	7	0	4	22	81	112	18	13	0	0	4	4	804	213	1	174	25	17	14	0	0	0	181	22	0	827	1,716	80	895	2,891	23	
11	金	911	15	589	40	0	21	20	144	368	38	26	4	0	0	5	13	2,202	522	11	334	26	0	13	13	67	222	11	11	0	0	9	12	1,240	632	4	402	21	20	13	0	0	0	382	33	0	1,487	3,424	154	1,351	4,929	34	
12	土	957	17	516	46	1	18	42	104	386	29	23	0	75	0	10	6	2,233	548	10	280	20	0	11	25	48	216	12	10	0	49	0	31	6	1,246	661	6	337	29	11	10	0	38	0	362	25	0	1,479	3,315	184	1,459	4,958	14
13	日	624	22	330	17	0	11	25	56	251	16	14	0	0	0	2	11	1,375	473	7	287	13	0	6	20	40	176	12	10	0	0	11	7	1,042	433	3	229	18	6	11	0	0	0	243	11	4	948	2,388	73	904	3,365	29	
14	月	958	31	593	17	0	12	46	69	379	33	26	1	0	0	9	20	2,194	512	22	347	7	0	5	30	51	204	15	10	1	0	30	12	1,246	634	4	370	31	8	11	0	0	0	405	12	0	1,472	3,471	88	1,353	4,912	22	
15	火	914	21	600	24	0	11	50	98	372	38	32	0	0	0	7	13	2,179	545	11	366	18	0	4	26	51	214	22	18	0	0	13	14	1,302	628	3	396	26	13	11	0	0	0	388	27	0	1,472	3,484	105	1,364	4,953	41	
16	水	872	16	677	27	0	7	40	85	368	37	35	4	0	0	4	10	2,182	524	10	420	14	0	4	27	52	198	13	12	0	0	7	9	1,290	595	3	409	33	20	16	0	0	0	333	17	0	1,426	3,526	121	1,251	4,896	13	
17	木	514	26	421	12	0	11	43	119	254	31	18	57	0	0	13	2	1,516	350	16	297	4	0	0	28	77	178	16	11	53	0	13	2	1,043	345	7	240	20	4	4	51	0	0	270	13	0	954	2,216	101	1,198	3,513	12	
18	金	385	18	475	11	0	0	27	108	136	20	16	5	0	0	8	0	1,225	310	12	356	7	0	2	21	57	121	10	11	5	0	2	0	912	227	4	228	14	5	3	0	0	0	195	14	2	693	2,026	47	757	2,830	17	
19	土	492	19	238	27	0	11	17	132	234	28	12	2	46	0	5	10	1,271	400	9	150	33	0	15	14	89	187	27	11	2	31	0	11	7	986	317	3	133	4	2	1	0	13	0	202	18	3	696	1,759	106	1,088	2,953	17
20	日	631	29	369	17	0	3	17	164	287	21	17	0	0	0	8	15	1,578	483	17	271	17	0	3	10	96	214	15	13	0	0	16	9	1,166	409	0	196	11	2	5	0	0	0	303	25	4	953	2,405	56	1,236	3,897	33	
21	月	311	10	394	4	0	2	26	81	127	26	18	3	0	0	10	5	1,017	251	6	321	4	0	2	15	46	101	18	12	0	0	11	4	791	204	1	249	14	2	2	0	0	0	102	16	1	591	1,747	30	622	2,399	18	
22	火	248	24	334	5	0	2	25	74	115	10	11	154	0	0	6	1	1,007	218	10	295	6	0	2	20	35	99	8	7	87	0	5	0	792	134	1	138	15	6	6	87	0	0	92	10	54	541	1,400	129	811	2,340	11	
23	水	302	19	353	5	0	2	16	74	163	27	19	22	0	321	2	5	1,330	195	11	239	3	0	1	13	30	107	12	11	2	321	2	2	943	203	0	177	13	2	3	0	0	15	203	12	309	937	1,496	44	1,670	3,210	12	
24	木	314	7	345	8	0	0	17	70	155	11	11	47	0	347	5	11	1,345	218	4	232	5	0	3	16	43	89	11	11	0	347	1	1	978	195	1	173	10	3	3	14	0	0	124	5	347	875	1,489	51	1,658	3,198	12	
25	金	290	7	395	5	0	2	27	82	116	17	12	41	0	0	5	3	1,002	294	6	320	4	0	2	15	52	73	13	9	11	0	10	1	805	155	2	115	11	6	5	0	0	0	111	18	24	444	1,584	32	635	2,251	10	
26	土	341	12	207	17	0	3	15	127	180	18	16	4	40	0	7	11	998	326	11	139	15	0	3	12	62	135	15	13	0	25	0	14	3	770	221	3	100	6	6	6	0	18	0	177	14	2	553	1,357	74	888	2,319	25
27	日	471	14	280	17	0	7	18	138	238	18	15	1	1	0	1	11	1,224	370	13	209	13	0	5	12	84	178	14	14	0	1	0	4	1	918	323	0	176	12	7	7	0	0	0	204	13	3	747	1,858	68	963	2,889	35
28	月	290	12	261	22	1	13	39	74	113	17	13	5	0	0	2	4	886	241	3	233	20	1	12	35	58	98	17	13	0	0	10	2	743	145	1	142	11	4	1	0	0	0	93	16	2	415	1,328	85	611	2,024	2	
29	火	243	14	228	2	0	2	9	71	134	20	18	16	0	0	9	6	770	224	17	195	4	0	2	9	41	99	11	9	3	0	5	6	625	169	3	158	5	3	3	0	0	0	132	4	0	477	1,249	21	602	1,872	12	
30	水	288	11	238	12	0	9	10	31	167	5	4	11	0	0	5	5	791	266	3	208	11	0	9	8	17	130	5	4	4	0	3	4	673	176	1	161	5	2	1	0	0	0	116	3	1	466	1,348	49	533	1,930	5	
31	木	258	25	219	12	0	2	14	51																																												

【別紙資料 2】
利用料金等収入

(1) 科学館利用登録メンバー会入会金

月別内訳	大人	人数	高校生	人数	小・中学生	人数	月別合計(円)
2017年4月	483,000	225	0	2	35,000	174	518,000
2017年5月	468,000	210	4,000	4	27,000	151	499,000
2017年6月	462,000	204	2,000	4	68,000	193	532,000
2017年7月	956,000	461	2,000	11	51,000	337	1,009,000
2017年8月	687,000	338	0	6	35,000	264	722,000
2017年9月	367,000	165	0	3	17,000	115	384,000
2017年10月	265,000	122	0	3	15,000	76	280,000
2017年11月	242,000	112	2,000	1	12,000	66	256,000
2017年12月	191,000	88	0	0	14,000	49	205,000
2018年1月	323,000	151	0	1	8,000	99	331,000
2018年2月	284,000	134	0	4	13,000	90	297,000
2018年3月	364,000	166	2,000	5	27,000	122	393,000
計	5,092,000	2376	12,000	44	322,000	1736	5,426,000

(2) バス駐車場料金収入

月別内訳	台数	合計金額(円)
2017年4月	18	38,880
2017年5月	19	41,040
2017年6月	45	97,200
2017年7月	28	60,480
2017年8月	47	101,520
2017年9月	31	66,960
2017年10月	53	114,480
2017年11月	56	120,960
2017年12月	32	69,120
2018年1月	20	43,200
2018年2月	22	47,520
2018年3月	31	66,960
合計	402	868,320

(3) 平成 29 年度 常設展示利用料金収入

月別内訳	大人	高校生	小・中学生	月別小計 (円)
2017 年 4 月	1,911,460	58,170	285,900	2,255,530
2017 年 5 月	2,177,380	48,005	256,660	2,482,045
2017 年 6 月	1,279,630	41,765	153,240	1,474,635
2017 年 7 月	3,261,110	65,680	474,140	3,800,930
2017 年 8 月	6,236,950	133,520	1,014,300	7,384,770
2017 年 9 月	1,819,830	37,815	170,040	2,027,685
2017 年 10 月	1,176,150	31,210	158,100	1,365,460
2017 年 11 月	1,366,330	38,850	164,820	1,570,000
2017 年 12 月	1,043,340	50,250	132,580	1,226,170
2018 年 1 月	1,581,800	34,400	153,860	1,770,060
2018 年 2 月	1,416,000	57,980	127,980	1,601,960
2018 年 3 月	1,878,030	102,860	292,220	2,273,110
合計	25,148,010	700,505	3,383,840	29,232,355

(4) 平成 29 年度 プラネタリウム利用料金収入

月別内訳	大人	高校生	小・中学生	月別小計 (円)
2017 年 4 月	1,426,780	42,150	148,220	1,617,150
2017 年 5 月	1,628,390	31,505	149,160	1,809,055
2017 年 6 月	1,270,280	37,565	110,220	1,418,065
2017 年 7 月	2,607,350	47,560	332,380	2,987,290
2017 年 8 月	4,495,570	75,640	711,000	5,282,210
2017 年 9 月	1,556,680	25,455	109,920	1,692,055
2017 年 10 月	915,510	19,210	83,480	1,018,200
2017 年 11 月	1,074,040	27,150	85,100	1,186,290
2017 年 12 月	974,810	39,750	74,860	1,089,420
2018 年 1 月	1,294,170	30,260	95,920	1,420,350
2018 年 2 月	1,068,510	48,860	69,520	1,186,890
2018 年 3 月	1,288,230	58,520	146,240	1,492,990
合計	19,600,320	483,625	2,116,020	22,199,965

(5) 平成 29 年度 企画展利用料金収入

月別内訳	大人	高校生	小・中学生	月別小計(円)
2017年4月	699,500	6,880	341,700	1,048,080
2017年5月	570,210	5,840	245,580	821,630
2017年6月	0	0	0	0
2017年7月	920,480	7,800	399,400	1,327,680
2017年8月	2,265,290	15,100	1,062,370	3,342,760
2017年9月	168,300	340	49,840	218,480
2017年10月	0	0	0	0
2017年11月	0	0	0	0
2017年12月	0	0	0	0
2018年1月	0	0	0	0
2018年2月	0	0	0	0
2018年3月	345,290	5,790	184,210	535,290
合計	4,969,070	41,750	2,283,100	7,293,920

平成29年度 常設展示(大人)利用料金収入 月別内訳

大人	通常料金		団体割引		セット券 (プラネタリウム)		セット券 (企園展)		セット券 (企園+プラ)		共済組合等割引		合計金額
	単価	510	410	410	410	410	410	410	410	410			
月	発券 枚数	金額	発券 枚数	金額	発券 枚数	金額	発券 枚数	金額	発券 枚数	金額	発券 枚数	金額	
4月	846	431,060	73	18,860	787	322,670	1,144	469,040	1,493	612,130	1,336	57,700	1,911,460
5月	1,180	601,600	306	77,900	1,244	510,040	837	343,170	1,386	568,260	3,871	76,410	2,177,380
6月	1,140	580,200	302	26,240	1,460	598,600	0	0	0	0	3,677	74,590	1,279,630
7月	1,559	794,890	333	57,810	2,011	824,510	1,312	537,920	2,278	933,980	2,095	112,000	3,261,110
8月	2,314	1,180,140	378	115,210	2,810	1,152,100	3,560	1,459,870	5,184	2,125,440	3,503	204,190	6,236,950
9月	1,429	727,890	278	38,950	1,748	716,680	300	123,000	304	124,640	8,359	88,670	1,819,830
10月	1,015	515,250	424	53,710	1,376	564,160	0	0	0	0	9,703	43,030	1,176,150
11月	1,278	648,680	373	8,610	1,578	646,570	0	0	0	0	1,855	62,470	1,366,330
12月	897	456,970	239	10,660	1,264	518,240	0	0	0	0	1,460	57,470	1,043,340
1月	1,305	665,450	199	2,870	2,047	839,270	0	0	0	0	1,349	74,210	1,581,800
2月	1,288	656,480	260	26,650	1,622	665,020	0	0	0	0	3,030	67,850	1,416,000
3月	1,313	669,430	287	47,970	1,288	528,080	637	261,170	613	251,330	1,476	120,050	1,878,030
年度計	15,564	7,928,040	3,452	485,440	19,235	7,885,940	7,790	3,194,170	11,258	4,615,780	41,714	1,038,640	25,148,010

平成29年度 常設展示(高校生)利用料金収入 月別内訳

高校生	通常料金		団体割引		セット券 (プラネタリウム)		セット券 (企園展)		セット券 (企園+プラ)		共済組合等割引		合計金額
	単価	300	240	245	245	245	245	240					
月	発券 枚数	金額	発券 枚数	金額	発券 枚数	金額	発券 枚数	金額	発券 枚数	金額	発券 枚数	金額	
4月	94	28,200	15	0	90	22,050	23	5,520	9	2,160	1	240	58,170
5月	96	28,800	61	0	49	12,005	15	3,600	13	3,120	2	480	48,005
6月	109	32,700	22	0	37	9,065	0	0	0	0	103	0	41,765
7月	104	31,200	109	0	104	25,480	22	5,280	14	3,360	18	360	65,680
8月	235	70,500	6	480	188	46,060	29	7,120	36	8,640	12	720	133,520
9月	82	24,600	0	0	51	12,495	0	0	2	480	2	240	37,815
10月	73	21,900	0	0	38	9,310	0	0	0	0	0	0	31,210
11月	75	22,440	108	0	66	16,170	0	0	0	0	7	240	38,850
12月	94	28,200	137	0	90	22,050	0	0	0	0	1	0	50,250
1月	51	15,300	0	0	76	18,620	0	0	0	0	12	480	34,400
2月	101	30,300	0	0	112	27,440	0	0	0	0	1	240	57,980
3月	203	60,900	3	0	136	33,320	8	1,920	23	5,520	25	1,200	102,860
年度計	1,317	395,040	461	480	1,037	254,065	97	23,440	97	23,280	184	4,200	700,505

平成29年度 常設展示(小中学生)利用料金収入 月別内訳

小中学生	通常料金		団体割引		セット券 (プラネタリウム)		セット券 (企園展)		セット券 (企園+プラ)		共済組合等割引		合計金額
	単価	100	80	80	80	80	80	80	80				
月	発券 枚数	金額	発券 枚数	金額	発券 枚数	金額	発券 枚数	金額	発券 枚数	金額	発券 枚数	金額	
4月	895	89,500	360	5,440	482	38,560	768	61,440	1,078	86,240	2,136	4,720	285,900
5月	791	79,100	926	3,440	694	55,520	524	41,920	862	68,960	1,960	7,720	256,660
6月	726	72,600	2,462	3,680	887	70,960	0	0	0	0	2,295	6,000	153,240
7月	1,257	125,700	2,205	44,320	1,407	112,560	706	56,480	1,565	125,200	4,412	9,880	474,140
8月	2,183	218,300	1,467	93,920	2,457	196,560	2,055	164,400	4,008	320,640	7,233	20,480	1,014,300
9月	804	80,400	2,294	480	764	61,120	104	8,320	154	12,320	3,747	7,400	170,040
10月	797	79,700	3,471	17,200	729	58,320	0	0	0	0	3,285	2,880	158,100
11月	884	88,260	3,949	4,240	845	67,520	0	0	0	0	3,570	4,800	164,820
12月	687	68,700	2,124	0	731	58,480	0	0	0	0	1,722	5,400	132,580
1月	693	69,300	2,791	2,880	959	76,720	0	0	0	0	2,512	4,960	153,860
2月	635	63,500	1,720	3,360	702	56,160	0	0	0	0	1,580	4,960	127,980
3月	1,103	110,300	1,417	37,520	734	58,720	487	38,960	466	37,280	2,039	9,440	292,220
年度計	11,455	1,145,360	25,186	216,480	11,391	911,200	4,644	371,520	8,133	650,640	36,491	88,640	3,383,840

平成29年度 プラネタリウム(大人)利用料金収入 月別内訳

大人	通常料金		リフレッシュ		団体割引		セット券 (常設展示)		セット券 (企画展)		セット券 (常設展+企画展)		共済組合等割引		合計金額
	単価	510	300	300	410	410	410	410	410	410	410	410	410		
月	券数	金額	券数	金額	券数	金額	券数	金額	券数	金額	券数	金額	券数	金額	
4月	867	410,550	36	10,800	83	22,960	787	322,670	0	0	1,493	612,130	960	47,670	1,426,780
5月	895	429,930	40	12,000	222	43,460	1,244	510,040	0	0	1,386	568,260	872	64,700	1,628,390
6月	1,194	564,060	73	21,900	238	0	1,460	598,600	0	0	0	0	994	85,720	1,270,280
7月	1,479	677,790	32	9,600	323	53,710	2,011	824,510	0	0	2,278	933,980	1,453	107,760	2,607,350
8月	1,970	934,320	0	0	319	91,020	2,810	1,152,100	0	0	5,184	2,125,440	2,276	192,690	4,495,570
9月	1,231	567,630	50	15,000	221	15,580	1,748	716,680	0	0	304	124,640	979	117,150	1,556,680
10月	611	267,750	49	14,700	361	27,880	1,376	564,160	0	0	0	0	5,708	41,020	915,510
11月	790	344,150	50	15,000	368	6,560	1,578	646,570	0	0	0	0	814	61,760	1,074,040
12月	720	335,580	40	12,000	269	22,960	1,264	518,240	0	0	0	0	890	86,030	974,810
1月	1,026	384,540	35	10,500	199	2,870	2,047	839,270	0	0	0	0	788	56,990	1,294,170
2月	699	310,080	251	15,300	299	26,650	1,622	665,020	0	0	0	0	721	51,460	1,068,510
3月	943	330,990	39	11,700	274	42,640	1,288	528,080	0	0	613	251,330	1,654	123,490	1,288,230
年度計	12,425	5,557,370	695	148,500	3,176	356,290	19,235	7,885,940	0	0	11,258	4,615,780	18,109	1,036,440	19,600,320

平成29年度 プラネタリウム(高校生)利用料金収入 月別内訳

高校生	通常料金		リフレッシュ		団体割引		セット券 (常設展示)		セット券 (企画展)		セット券 (常設展+企画展)		共済組合等割引		合計金額
	単価	300	300	300	240	245	245	245	245	245	240				
月	券数	金額	券数	金額	券数	金額	券数	金額	券数	金額	券数	金額	券数	金額	
4月	59	17,700	0	0	15	0	90	22,050	0	0	9	2,160	1	240	42,150
5月	53	15,900	0	0	61	0	49	12,005	0	0	13	3,120	2	480	31,505
6月	95	28,500	0	0	22	0	37	9,065	0	0	0	0	1	0	37,565
7月	58	17,400	4	1,200	109	0	104	25,480	0	0	14	3,360	1	120	47,560
8月	69	20,700	0	0	4	0	188	46,060	0	0	36	8,640	1	240	75,640
9月	40	12,000	0	0	0	0	51	12,495	0	0	2	480	3	480	25,455
10月	31	9,300	2	600	0	0	38	9,310	0	0	0	0	0	0	19,210
11月	33	9,900	2	600	108	0	66	16,170	0	0	0	0	2	480	27,150
12月	59	17,700	0	0	137	0	90	22,050	0	0	0	0	69	0	39,750
1月	38	11,400	0	0	0	0	76	18,620	0	0	0	0	1	240	30,260
2月	55	16,440	7	2,100	11	2,640	112	27,440	0	0	0	0	3	240	48,660
3月	59	17,700	1	300	3	0	136	33,320	0	0	23	5,520	8	1,680	58,520
年度計	649	194,640	16	4,800	470	2,640	1,037	254,065	0	0	97	23,280	92	4,200	483,625

平成29年度 プラネタリウム(小中学生)利用料金収入 月別内訳

小中学生	通常料金		リフレッシュ		団体割引		セット券 (常設展示)		セット券 (企画展)		セット券 (常設展+企画展)		共済組合等割引		合計金額
	単価	100	300	300	80	80	80	80	80	80	80				
月	券数	金額	券数	金額	券数	金額	券数	金額	券数	金額	券数	金額	券数	金額	
4月	130	13,000	3	900	360	5,440	482	38,560	0	0	1,078	86,240	1,047	4,080	148,220
5月	152	15,200	0	0	926	3,440	694	55,520	0	0	862	68,960	1,096	6,040	149,160
6月	331	33,100	0	0	2,416	0	887	70,960	0	0	0	0	1,160	6,160	110,220
7月	453	45,300	0	0	2,163	40,960	1,407	112,560	0	0	1,565	125,200	3,243	8,360	332,380
8月	862	86,200	0	0	1,402	88,720	2,457	196,560	0	0	4,008	320,640	5,099	18,880	711,000
9月	263	26,300	1	300	2,288	0	784	61,120	0	0	154	12,320	1,674	9,880	109,920
10月	106	10,600	0	0	3,403	11,760	729	58,320	0	0	0	0	743	2,800	83,480
11月	101	10,100	2	600	3,930	2,720	845	67,520	0	0	0	0	908	4,160	85,100
12月	103	10,300	2	600	2,124	0	731	58,480	0	0	0	0	820	5,480	74,860
1月	128	12,800	0	0	2,791	2,880	959	76,720	0	0	0	0	1,411	3,520	95,920
2月	74	7,400	2	600	1,705	2,160	702	56,160	0	0	0	0	851	3,200	69,520
3月	111	11,100	3	900	1,317	29,520	734	58,720	0	0	466	37,280	1,183	8,720	146,240
年度計	2,814	281,400	13	3,900	24,825	187,600	11,391	911,200	0	0	8,133	650,640	19,235	81,280	2,116,020

平成29年度 企画展(大人)利用料金収入 月別内訳 ※単価は都度設定変更

大人	通常料金		団体割引 高齢者割引		セット券 (常設展示)		セット券 (プラネタリウム)		セット券 (常設+プラ)		合計金額
	発券 枚数	金額	発券 枚数	金額	発券 枚数	金額	発券 枚数	金額	発券 枚数	金額	
4月	174	52,200	531	46,800	1,144	331,760	0	0	1,493	268,740	699,500
5月	127	38,100	404	39,900	837	242,730	0	0	1,386	249,480	570,210
6月	0	0	0	0	0	0	0	0	0	0	0
7月	222	66,600	852	63,360	1,312	380,480	0	0	2,278	410,040	920,480
8月	378	113,400	2,352	186,180	3,560	1,032,590	0	0	5,184	933,120	2,265,290
9月	35	10,500	131	16,080	300	87,000	0	0	304	54,720	168,300
10月	0	0	0	0	0	0	0	0	0	0	0
11月	0	0	3,798	0	0	0	0	0	0	0	0
12月	0	0	4,281	0	0	0	0	0	0	0	0
1月	0	0	6,042	0	0	0	0	0	0	0	0
2月	0	0	0	0	0	0	0	0	0	0	0
3月	77	23,100	492	27,120	637	184,730	0	0	613	110,340	345,290
年度計	1,013	303,900	18,883	379,440	7,790	2,259,290	0	0	11,258	2,026,440	4,969,070

平成29年度 企画展(高校生)利用料金収入 月別内訳

高校生	通常料金		団体割引 高齢者割引		セット券 (常設展示)		セット券 (プラネタリウム)		セット券 (常設+プラ)		合計金額
	発券 枚数	金額	発券 枚数	金額	発券 枚数	金額	発券 枚数	金額	発券 枚数	金額	
4月	1	200	2	320	23	4,830	0	0	9	1,530	6,880
5月	0	0	3	480	15	3,150	0	0	13	2,210	5,840
6月	0	0	0	0	0	0	0	0	0	0	0
7月	0	0	5	800	22	4,620	0	0	14	2,380	7,800
8月	1	200	16	2,560	29	6,220	0	0	36	6,120	15,100
9月	0	0	0	0	0	0	0	0	2	340	340
10月	0	0	0	0	0	0	0	0	0	0	0
11月	0	0	0	0	0	0	0	0	0	0	0
12月	0	0	0	0	0	0	0	0	0	0	0
1月	0	0	0	0	0	0	0	0	0	0	0
2月	0	0	0	0	0	0	0	0	0	0	0
3月	1	200	0	0	8	1,680	0	0	23	3,910	5,790
年度計	3	600	26	4,160	97	20,500	0	0	97	16,490	41,750

平成29年度 企画展(小中学生)利用料金収入 月別内訳

小中学生	通常料金		団体割引 高齢者割引		セット券 (常設展示)		セット券 (プラネタリウム)		セット券 (常設+プラ)		合計金額
	発券 枚数	金額	発券 枚数	金額	発券 枚数	金額	発券 枚数	金額	発券 枚数	金額	
4月	132	26,400	1,385	33,820	768	130,560	0	0	1,078	150,920	341,700
5月	81	16,200	1,036	19,620	524	89,080	0	0	862	120,680	245,580
6月	0	0	0	0	0	0	0	0	0	0	0
7月	167	33,400	2,977	26,880	706	120,020	0	0	1,565	219,100	399,400
8月	276	55,200	6,919	96,700	2,055	349,350	0	0	4,008	561,120	1,062,370
9月	25	5,000	558	5,600	104	17,680	0	0	154	21,560	49,840
10月	0	0	0	0	0	0	0	0	0	0	0
11月	0	0	0	0	0	0	0	0	0	0	0
12月	0	0	0	0	0	0	0	0	0	0	0
1月	0	0	0	0	0	0	0	0	0	0	0
2月	0	0	0	0	0	0	0	0	0	0	0
3月	45	9,000	828	27,180	487	82,790	0	0	466	65,240	184,210
年度計	726	145,200	13,703	209,800	4,644	789,480	0	0	8,133	1,138,620	2,283,100

【別紙資料 3】
管理業務に係る収支決算書

(様式第3号)

平成29年度 管理業務に関する支出状況

(1) 収入

(A) 収入合計		458,578
----------	--	---------

		内 訳	合計金額 (千円)
①市からの委託料			376,233
②利用料金収入			
項 目	入館料収入		58,726
	駐車場収入		868
③その他収入			
項 目	ミュージアムショップ収入	ミュージアムショップの売上	16,426
	メンバー会年会費	メンバー会年会費収入	5,426
	工作材料費等	クラブ活動高宇作材料費など	899

(2) 支出

(B) 支出合計 (千円)		455,425
---------------	--	---------

		積 算 内 訳	合計金額 (千円)
① 管理運営費			
項 目	人件費	【契約職員給与】	224,652
		館長 1名 副館長 2名 グループ長 1名 グループリーダー職 6名 常勤スタッフ 36名 アルバイト、派遣社員 ・ 社会保険料等事業主負担分 ・ 通勤交通費 ・ アルバイト費用	

		区 分	積 算 内 訳	合計金額
項 目	事務費・ 管理費	報償費	ボランティア活動報奨金等	8,339
		旅費	職員、講師、借り上げバス、レンタカー代等	3,459
		消耗品費	管理運営、館内及び展示用	6,546
		図書資料費	展示参考図書等	107
		印刷製本費	活動、広報用チラシ等	6,546
		展示製作費	企画展、特別企画展製作等	7,534
		材料費	講座、工作、実験等の材料費	8,888
		光熱水費	電気、ガス、水道	40,818
		通信運搬費	インターネット、電話、宅急便利用料金	3,956
		諸謝金	講座、講演他の講師に対する謝金	4,192
		賃借料	無線、コピー、プラネ番組等	14,746
		保険料	各種保険加入	962
		公課費	租税公課	45
		清掃費	日常清掃、定期清掃等	2,983
		設備機器管理費	昇降機、電気設備、放送設備、空調設備、大型映像、散水設備、自動ドア、監視設備等	0
		保守点検費	展示、設備保守管理等	2,761
		修繕費	展示物修繕等	3,203
		その他	加盟団体負担金、その他雑費	2,816
		ショップ原価	ミュージアムショップ取扱い商品	13,934
	一般管理費	管理運営に対する管理費	25,620	
	委託費	広報費（印刷、媒体）、ホームページ、サイエンス、土日講座、各種科学講座（サマースクール等）、保守点検（気象観測機器、リモート天文台、展示物、情報システム等）、館施設の施設管理、清掃業務、館内サーバ管理・メンテナンス、科学実験廃棄物処理等	69,895	
②管理に係る備品購入費				
項目	什器備品費	什器備品費	什器備品等の購入費	3,423

収支差（A）－（B）	3,153
------------	-------

【別紙資料 4】

管理業務の実施状況に関する自己評価

平成29年度 管理業務の実施状況に関する自己評価(平成29年度 月次報告書項目での評価)

評価基準

『A』 平成29年度事業計画に対し計画以上の実績

『B』 平成29年度事業計画どおり実施

『C』 平成29年度事業計画どおり実施できず

		4月	5月	6月	7月	8月	9月	備考
1.科学館事業の実施に関する業務								
1-(1)基本的業務	ア. 開館日及び開館時間	B	B	B	B	B	B	計画どおり実施
	イ. 利用料金等	B	B	B	B	B	B	計画どおり実施
	ウ. 組織図及び職員の配置	B	B	B	B	B	B	計画どおり実施
	エ. 広報・プロモーション業務の実績	B	B	B	B	B	B	計画どおり実施
	オ. 情報管理業務	B	B	B	B	B	B	計画どおり実施
	カ. 緊急時対応業務	B	B	B	B	B	B	計画どおり実施
	キ. 接客業務	B	B	B	B	B	B	計画どおり実施
	ク. 職員研修	B	B	B	B	B	B	計画どおり実施
1-(2)展示事業計画	ア. 常設展示業務	B	B	B	B	B	B	計画どおり実施
	イ. 企画展示業務	B	B	B	A	A	B	夏の特別展「昆虫展」
1-(3)教育普及事業	ア. 講座等運営業務	B	B	B	C	C	B	サマースクール 72回/100回
	イ. 学校支援業務	B	B	B	B	B	B	計画どおり実施
	ウ. 研修支援業務	B	B	B	B	B	B	計画どおり実施
	エ. アウトリーチ活動	B	B	B	B	B	B	計画どおり実施
	オ. その他	B	B	B	B	B	B	計画どおり実施
1-(4)プラネタリウム事業	ア. プラネタリウム機器等管理業務	B	B	B	B	B	B	計画どおり実施
	イ. 投影業務	B	B	B	A	A	B	番組名「ドラえもん」
	ウ. 投影プログラム作成業務	B	B	B	B	B	B	計画どおり実施
	エ. 天文普及業務	B	B	B	B	B	B	計画どおり実施
1-(5)ボランティア事業	ア. 募集・育成業務	B	B	B	B	B	B	計画どおり実施
	イ. 活動支援業務	B	B	B	B	B	B	計画どおり実施
1-(6)その他の事業	ア. 千葉市科学フェスタ	B	B	B	B	B	B	計画どおり実施
	イ. つながりプロジェクト	B	B	B	B	B	B	計画どおり実施
	ウ. ミュージアムトライアングル連携事業	B	B	B	B	B	B	計画どおり実施
	エ. リピーター対策事業	B	B	B	B	B	B	計画どおり実施
	オ. ミュージアムショップ運営事業	B	B	B	B	B	B	計画どおり実施
入館の制限に関する業務								
入館の制限に関する業務		B	B	B	B	B	B	計画どおり実施
維持管理業務								
3-(1)保守管理業務	ア. 展示構造物等保守管理(教育普及)	B	B	B	B	B	B	計画どおり実施
	イ. 展示構造物等保守管理(総務設備管理)	B	B	B	B	B	B	計画どおり実施
	ウ. プラネタリウム	B	B	B	B	B	B	計画どおり実施
	エ. 情報システム機器	B	B	B	B	B	B	計画どおり実施
	オ. 建築設備	B	B	B	B	B	B	計画どおり実施
3-(2)什器・備品管理業務	ア. 日常点検・保守	B	B	B	B	B	B	計画どおり実施
	イ. 定期点検	B	B	B	B	B	B	計画どおり実施
	ウ. 修繕対応	B	B	B	B	B	B	計画どおり実施
3-(3)バス駐車場管理業務		B	B	B	B	B	B	計画どおり実施
3-(4)廃棄物処理業務	ア. 一般廃棄物	B	B	B	B	B	B	計画どおり実施
	イ. 産業廃棄物	B	B	B	B	B	B	計画どおり実施
経営管理業務								
4-(1)事業報告書の作成業務		B	B	B	B	B	B	計画どおり実施
4-(2)事業評価業務		B	B	B	B	B	B	計画どおり実施
4-(3)関係機関等との連絡調整業務		B	B	B	B	B	B	計画どおり実施
4-(4)再委託		B	B	B	B	B	B	計画どおり実施
自主事業計画								
5-(1)特別講座運営業務		B	B	B	B	B	B	計画どおり実施
5-(2)プラネタリウム特別投影事業		B	B	B	B	B	B	計画どおり実施

平成29年度 管理業務の実施状況に関する自己評価(平成29年度 月次報告書項目での評価)

評価基準)

【A】平成29年度事業計画に対し計画以上の実績

【B】平成29年度事業計画どおり実施

【C】平成29年度事業計画どおり実施できず

		10月	11月	12月	1月	2月	3月	備考
1. 科学館事業の実施に関する業務								
1-(1)基本的業務	ア. 開館日及び開館時間	B	B	B	B	B	B	計画どおり実施
	イ. 利用料金等	B	B	B	B	B	B	計画どおり実施
	ウ. 組織図及び職員の配置	B	B	B	B	B	B	計画どおり実施
	エ. 広報・プロモーション業務の実績	B	B	B	B	B	B	計画どおり実施
	オ. 情報管理業務	B	B	B	B	B	B	計画どおり実施
	カ. 緊急時対応業務	B	B	B	B	B	B	計画どおり実施
	キ. 接客業務	B	B	B	B	B	B	計画どおり実施
	ク. 職員研修	B	B	B	B	B	B	計画どおり実施
1-(2)展示事業計画	ア. 常設展示業務	B	B	B	B	B	B	計画どおり実施
	イ. 企画展示業務	B	B	B	B	B	B	冬のミニ企画展「太陽のふしぎ」 春の企画展「はかる展」
1-(3)教育普及事業	ア. 講座等運営業務	B	B	B	B	B	C	大人の工作教室 2回/年
	イ. 学校支援業務	B	B	B	B	B	B	計画どおり実施
	ウ. 研修支援業務	B	B	B	B	B	B	計画どおり実施
	エ. アウトリーチ活動	B	B	B	B	B	B	計画どおり実施
	オ. その他	B	B	B	B	B	B	計画どおり実施
1-(4)プラネタリウム事業	ア. プラネタリウム機器等管理業務	B	B	B	B	B	B	計画どおり実施
	イ. 投影業務	B	B	B	B	B	B	計画どおり実施
	ウ. 投影プログラム作成業務	B	B	B	B	B	B	計画どおり実施
	エ. 天文普及業務	B	B	B	B	B	B	計画どおり実施
1-(5)ボランティア事業	ア. 募集・育成業務	B	B	B	B	B	B	計画どおり実施
	イ. 活動支援業務	B	B	B	B	B	B	計画どおり実施
1-(6)その他の事業	ア. 千葉県科学フェスタ	B	B	B	B	B	B	計画どおり実施
	イ. つながりプロジェクト	B	B	B	B	B	B	計画どおり実施
	ウ. ミュージアムトライアングル連携事業	B	B	B	B	B	B	計画どおり実施
	エ. リピーター対策事業	B	B	B	B	B	B	計画どおり実施
	オ. ミュージアムショップ運営事業	B	B	B	B	B	B	計画どおり実施
入館の制限に関する業務								
入館の制限に関する業務		B	B	B	B	B	B	計画どおり実施
維持管理業務								
3-(1)保守管理業務	ア. 展示構造物等保守管理(教育普及)	B	B	B	B	B	B	計画どおり実施
	イ. 展示構造物等保守管理(総務設備管理)	B	B	B	B	B	B	計画どおり実施
	ウ. プラネタリウム	B	B	B	B	B	B	計画どおり実施
	エ. 情報システム機器	B	B	B	B	B	B	計画どおり実施
	オ. 建築設備	B	B	B	B	B	B	計画どおり実施
3-(2)什器・備品管理業務	ア. 日常点検・保守	B	B	B	B	B	B	計画どおり実施
	イ. 定期点検	B	B	B	B	B	B	計画どおり実施
	ウ. 修繕対応	B	B	B	B	B	B	計画どおり実施
3-(3)バス駐車場管理業務		B	B	B	B	B	B	計画どおり実施
3-(4)廃棄物処理業務	ア. 一般廃棄物	B	B	B	B	B	B	計画どおり実施
	イ. 産業廃棄物	B	B	B	B	B	B	計画どおり実施
経営管理業務								
4-(1)事業報告書の作成業務		B	B	B	B	B	B	計画どおり実施
4-(2)事業評価業務		B	B	B	B	B	B	計画どおり実施
4-(3)関係機関等との連絡調整業務		B	B	B	B	B	B	計画どおり実施
4-(4)再委託		B	B	B	B	B	B	計画どおり実施
自主事業計画								
5-(1)特別講座運営業務		B	B	B	B	B	C	星と未来の学校 0回/年
5-(2)プラネタリウム特別投影事業		B	B	B	B	B	B	計画どおり実施



【別紙資料 5】
利用者アンケート集計

平成29年度 利用者アンケート回答状況

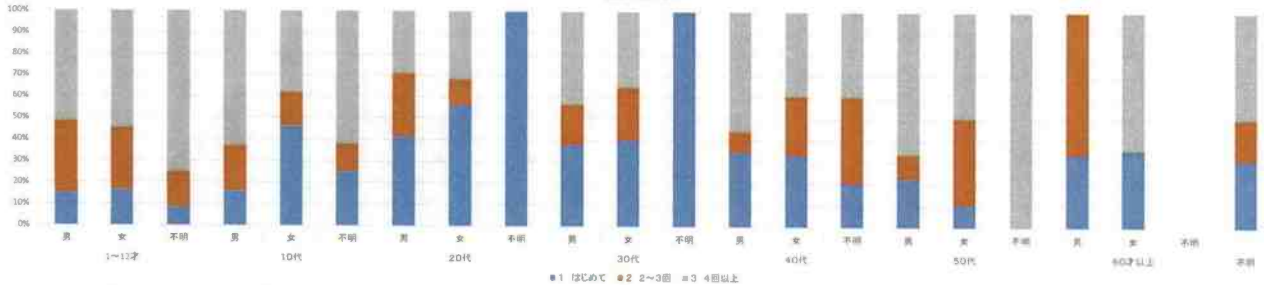
◆アンケート期間: 平成29年3月26日～平成30年3月25日 ◆期間中入館者数 439,722人
 ◆対象: 千葉市科学館利用者
 ◆回答方法: 据置き案内による選択回答、自由記述方式併用
 ◆アンケート用紙設置場所: 千葉市科学館 7階受付前 10Fアトリウム
 ◆回収票数: 629票 (自由記述のみを含む) *対入館者回答比率 0.14

質問項目	回答者属性																				票数								
	1～12才				10代				20代				30代				40代					50代				60才以上			
	男	女	不明	不明	男	女	不明	不明	男	女	不明	不明	男	女	不明	不明	男	女	不明	不明		男	女	不明	不明	男	女	不明	不明
①来館回数	1 はじめて	18	15	2	5	4	0	4	10	0	10	18	0	11	15	0	4	7	0	3	4	0	1	131					
	2 2～3回	22	21	1	1	8	0	2	5	0	4	10	0	10	16	0	1	4	0	2	1	0	0	108					
	3 4回以上	51	67	1	20	24	0	6	12	0	5	20	0	13	44	0	3	1	0	6	6	0	3	282					
	4 5回以上	3	0	0	14	3	0	1	6	0	3	1	0	4	18	0	5	3	0	7	3	0	0	1	72				
②同伴者	1 一人で	3	0	0	14	3	0	1	6	0	3	1	0	4	18	0	5	3	0	7	3	0	0	1	72				
	2 友達と	8	29	1	7	18	0	7	11	0	2	3	0	3	6	0	1	0	0	1	0	0	0	0	97				
	3 家族で	79	74	3	5	15	0	4	10	0	14	44	0	27	51	0	2	9	0	4	7	0	3	351					
③楽しいエリア (複数選択式)	1 視覚と感覚の不思議	9	19	0	3	0	0	1	6	0	5	8	0	5	8	0	3	2	0	1	2	0	1	73					
	2 音の不思議	13	18	0	2	0	0	0	7	0	1	4	0	3	9	0	0	0	0	0	1	0	0	58					
	3 光の不思議	5	9	0	1	0	0	0	3	0	1	4	0	2	6	0	0	0	0	0	0	0	0	1	32				
	4 数とかたちの不思議	3	6	0	2	0	0	1	0	0	5	5	0	0	4	0	0	0	0	0	0	1	0	0	27				
	5 電気と技術	11	5	0	2	0	0	0	0	0	2	1	0	1	4	0	0	0	0	0	0	0	0	0	0	26			
	6 機械と技術	12	6	1	3	0	0	1	1	0	2	2	0	3	2	0	0	1	0	0	0	0	0	0	0	34			
	7 都市と技術	1	0	0	5	0	0	1	0	0	0	0	0	1	2	0	0	0	0	0	1	1	0	0	0	10			
	8 ロボットと技術	18	6	0	4	0	0	1	2	0	0	4	0	3	2	0	0	0	0	0	0	0	0	0	0	40			
	9 デジタルと技術	1	6	0	3	0	0	0	0	0	0	1	0	1	1	0	1	0	0	0	0	0	0	0	0	14			
	10 電波と技術	3	8	0	6	0	0	0	1	0	2	1	0	2	3	0	0	2	0	1	0	0	0	0	0	29			
	11 おもちゃと技術	11	12	0	2	0	0	1	3	0	1	3	0	3	3	0	0	1	0	1	0	0	0	0	0	41			
	12 地球環境を探る	6	2	0	0	0	0	0	1	0	1	1	0	1	2	0	0	1	0	3	0	0	0	0	0	18			
	13 自分を探る	1	8	2	1	0	0	0	2	0	0	2	0	1	2	0	0	0	0	0	0	0	0	0	0	19			
	14 自然環境を探る	6	6	1	1	0	0	1	0	0	2	10	0	3	2	0	0	1	0	2	0	0	0	0	0	35			
	15 宇宙を探る	4	5	0	2	0	0	2	5	0	1	6	0	2	4	0	1	3	0	0	1	0	0	0	0	36			
	16 生活を探る	4	1	0	0	0	0	0	0	0	1	1	0	0	1	0	0	0	0	0	0	1	0	0	0	9			
	17 ワークショップ	9	16	0	0	0	0	1	1	0	1	8	0	1	15	0	0	1	0	2	1	0	0	0	0	56			
	18 理科講座	2	5	0	1	0	0	1	0	0	0	2	0	2	0	0	0	0	0	0	0	0	0	0	0	13			
	19 プラネタリウム	42	41	3	11	0	0	9	17	0	11	24	0	22	56	0	6	8	0	5	7	0	0	0	0	262			
	20 サイエンスショー	2	3	0	0	0	0	0	0	0	1	1	0	1	1	0	1	0	0	0	0	0	0	0	0	10			
	21 ロボットショー	3	2	0	0	0	0	0	0	0	0	0	0	1	0	0	1	0	0	0	0	0	0	0	0	7			
	22 ミュージアムショップ	2	4	0	0	0	0	0	0	0	0	2	0	6	5	0	0	1	0	1	0	0	0	0	0	21			
	23 その他	5	3	0	0	0	0	0	0	0	0	4	0	1	5	0	1	1	0	0	2	0	2	0	2	24			
④つまらないエリア (複数選択式)	1 視覚と感覚の不思議	7	3	0	3	0	0	0	0	0	1	0	0	0	0	0	0	0	0	0	0	0	0	1	15				
	2 音の不思議	5	6	1	2	0	0	0	0	0	0	1	0	0	0	0	0	0	0	0	0	0	0	0	15				
	3 光の不思議	2	6	0	0	0	0	0	0	0	0	1	0	0	0	0	0	1	0	0	0	0	0	0	10				
	4 数とかたちの不思議	6	0	0	0	0	0	0	1	0	1	2	0	1	0	0	0	0	0	0	0	0	0	1	12				
	5 電気と技術	3	2	0	0	0	0	2	0	0	0	1	0	0	2	0	0	1	0	0	0	0	0	0	1	12			
	6 機械と技術	0	2	0	0	0	0	0	0	0	0	1	0	0	1	0	0	1	0	0	1	0	0	0	6				
	7 都市と技術	3	2	0	2	0	0	2	0	0	0	1	0	3	2	0	0	1	0	0	1	0	0	1	17				
	8 ロボットと技術	3	4	0	0	0	0	2	1	0	0	0	0	2	2	0	0	0	0	1	0	0	0	0	15				
	9 デジタルと技術	1	3	0	0	0	0	0	1	0	1	1	0	0	1	0	0	1	0	0	0	0	0	0	9				
	10 電波と技術	4	4	0	0	0	0	2	1	0	0	1	0	0	3	0	1	1	0	0	0	0	0	1	18				
	11 おもちゃと技術	3	4	0	3	0	0	0	0	0	1	0	0	1	1	0	1	0	0	0	0	0	0	0	14				
	12 地球環境を探る	0	1	0	0	0	0	0	0	0	0	1	0	1	1	0	0	0	0	0	0	0	0	0	4				
	13 自分を探る	7	3	0	5	0	0	0	0	0	1	0	0	2	1	0	1	0	0	0	0	0	0	0	20				
14 自然環境を探る	2	3	0	0	0	0	0	2	0	0	1	0	0	3	0	0	0	0	0	0	0	0	0	11					
15 宇宙を探る	2	3	0	2	0	0	0	1	0	0	0	0	1	1	0	0	0	0	1	0	0	0	0	11					
16 生活を探る	5	5	0	5	0	0	1	1	0	0	4	0	1	4	0	0	1	0	1	1	0	0	0	29					
17 ワークショップ	3	2	0	0	0	0	0	2	0	0	0	0	1	1	0	1	0	0	0	0	0	0	0	10					
18 理科講座	0	5	0	0	0	0	0	1	0	0	1	0	0	0	0	0	0	0	0	0	0	0	1	8					
19 プラネタリウム	4	6	0	0	0	0	0	0	0	0	0	0	0	1	0	1	0	0	0	0	0	0	0	12					
20 サイエンスショー	1	2	0	3	0	0	0	0	0	2	0	0	0	1	0	1	0	0	0	0	0	0	0	10					
21 ロボットショー	1	5	0	3	0	0	0	0	0	0	0	0	2	1	0	0	0	0	0	0	0	0	0	12					
22 ミュージアムショップ	2	3	0	1	0	0	0	2	0	0	2	0	3	3	0	0	0	0	0	0	0	0	0	16					
23 その他	0	2	0	2	0	0	1	1	0	0	1	0	2	1	0	0	0	0	0	0	0	0	0	10					
⑤全体印象	1 とても良い	51	87	1	23	30	0	8	19	0	12	33	0	24	61	0	3	7	0	8	9	0	1	377					
	2 まあ良い	30	10	3	2	5	0	4	7	0	6	12	0	7	11	0	4	3	0	3	2	0	1	110					
	3 普通	8	5	0	1	1	0	0	1	0	1	3	0	3	2	0	1	2	0	0	0	0	0	0	28				
	4 あまりよくない	1	0	0	0	0	0	0	0	0	0	0	0	0	0	0	0	0	0	0	0	0	0	0	1				
	5 悪い	0	0	0	0	0	0	0	0	0	0	0	0	0	0	0	0	0	0	0	0	0	0	0	1				
⑥施設、設備	1 とてもよい	60	82	2	20	28	0	9	20	0	12	29	0	22	57	0	2	7	0	8	10	0	1	389					
	2 まあ良い	19	12	1	3	8	0	3	5	0	6	15	0	10	14	0	3	4	0	3	1	0	1	108					
	3 普通	7	8	1	3	0	0	0	2	0	0	4	0	2	1	0	1	1	0	0	0	0	0	0	30				
	4 あまりよくない	4	0	0	0	0	0	0	0	0	1	0	0	0	1	0	1	0	0	0	0	0	0	0	7				
	5 悪い	0	0	0	0	0	0	0	0	0	0	0	0	0	0	0	0	0	0	0	0	0	0	0	2				
⑦再訪問の意志	1 是非来てみたい	61	83	3	23	28	0	9	24	0	11	38	0	25	64	0	5	7	0	8	8	0	2	399					
	2 機会があれば	25	15	1	3	7	0	3	3	0	7	10	0	9	10	0	1	5	0	3	3	0	0	105					
	3 どちらともいえない	4	4	0	0	1	0	0	0	0	0	0	0	0	0	0	2	0	0	0	0	0	0	0	11				
	4 来たくない	0	0	0	0	0	0	0	0	0	1	0	0	0	0	0	0	0	0	0	0	0	0	1	2				
メンバー会入会	入会している	14	16	0	13	3	0	0	3	0	3	6	0	7	17	0	1	0	0	2	4	0	2	91					
	入会していない	64	83	3	13	32	0	12	24	0	15	42	0	27	55	0	7	12	0	8	7	0	0	404					

<分析>

①来館回数

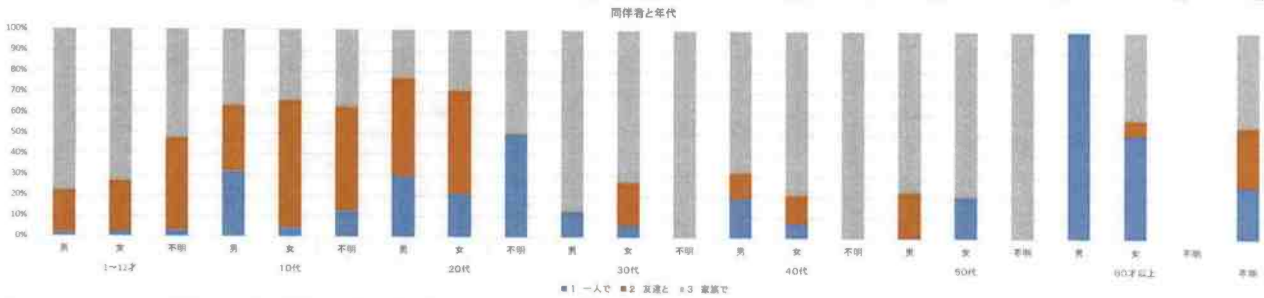
質問項目		回答者属性																							票数																					
		1~12才			10代			20代			30代			40代			50代			60才以上			不明																							
		男	女	不明	男	女	不明	男	女	不明	男	女	不明	男	女	不明	男	女	不明	男	女	不明																								
①来館回数	1 はじめて	18	15	2	5	4	0	4	10	0	10	18	0	11	15	0	4	7	0	3	4	0	1	131																						
	2 2~3回	22	21	1	1	8	0	2	5	0	4	10	0	10	16	0	1	4	0	2	1	0	0	108																						
	3 4回以上	51	67	1	20	24	0	6	12	0	5	20	0	13	44	0	3	1	0	6	6	0	3	282																						
		38			198			11.9			62			7.486			39			12.86			67			20.92			109			3.839			20			4.223			22			521		



前年度に比べアンケート回答数が減少している。
4回以上来館のユーザーは定着化しているが、2~3回のユーザーは年々減少傾向が見られる。
60歳以上の割合は増加し、大人向け講座の更なる認知の広がりや効果と推測される。

②同伴者

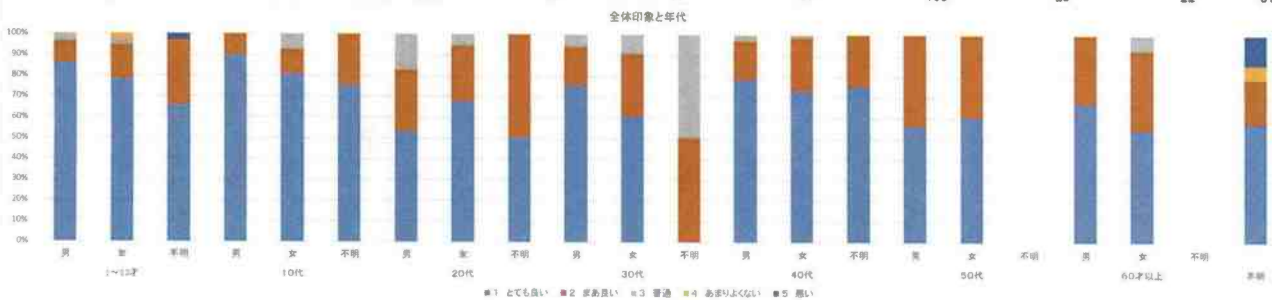
質問項目		回答者属性																							票数
		1~12才			10代			20代			30代			40代			50代			60才以上			不明		
		男	女	不明	男	女	不明	男	女	不明	男	女	不明	男	女	不明	男	女	不明	男	女	不明			
②同伴者	1 一人で	3	0	0	14	3	0	1	6	0	3	1	0	4	18	0	5	3	0	7	3	0	1	72	
	2 友達と	8	29	1	7	18	0	7	11	0	2	3	0	3	6	0	1	0	0	0	1	0	0	97	
	3 家族で	79	74	3	5	15	0	4	10	0	14	44	0	27	51	0	2	9	0	4	7	0	3	351	
		187			62			39			67			109			20			22			520		



同伴者については前年同様に家族連れでの来館が圧倒的に多い状況である。
若干ではあるが、一人での来館が増加している様子も伺える。

③全体印象

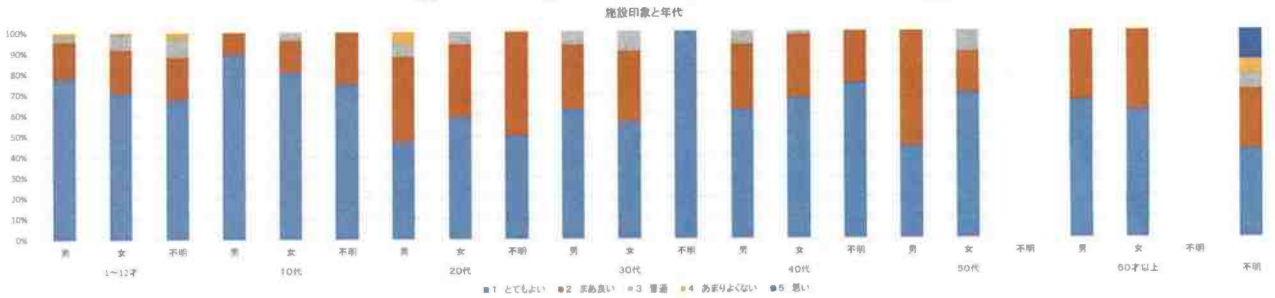
質問項目		回答者属性																							票数
		1~12才			10代			20代			30代			40代			50代			60才以上			不明		
		男	女	不明	男	女	不明	男	女	不明	男	女	不明	男	女	不明	男	女	不明	男	女	不明			
③全体印象	1 とても良い	51	87	1	23	30	0	8	19	0	12	33	0	24	61	0	3	7	0	8	9	0	1	377	
	2 まあ良い	30	10	3	2	5	0	4	7	0	6	12	0	7	11	0	4	3	0	3	2	0	1	110	
	3 普通	8	5	0	1	1	0	0	1	0	1	3	0	3	2	0	1	2	0	0	0	0	0	28	
	4 あまり良くない	1	0	0	0	0	0	0	0	0	0	0	0	0	0	0	0	0	0	0	0	0	0	1	
	5 悪い	0	0	0	0	0	0	0	0	0	0	0	0	0	0	0	0	0	0	0	0	0	1	1	
		196			62			39			67			108			20			22			517		



「とても良い」「まあ良い」の比率が前年度の94.4%から94.2%へ0.2%減少したが、依然として高い水準で高評価を頂いている。
前年度データと比較した際、「あまり良くない」「悪い」の評価サンプル数は少ないものの、「普通」評価が1~12才と30代40代と前年同様特定年齢に存在する。

④施設印象

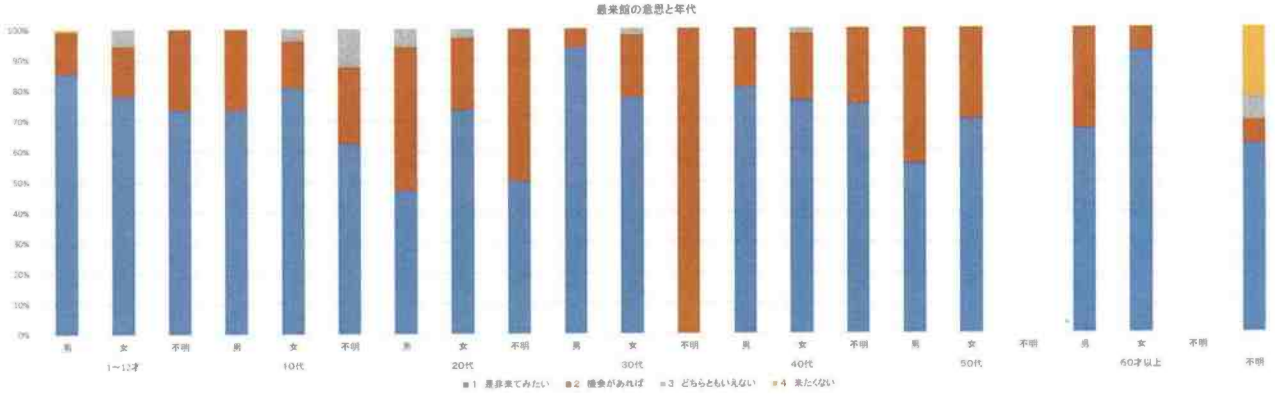
質問項目		回答者属性																				票数																
		1~12才					10代					20代					30代						40代					50代					60才以上					不明
		男	女	不明	男	女	不明	男	女	不明	男	女	不明	男	女	不明	男	女	不明	男	女		不明	男	女	不明	男	女	不明									
④施設、設備	1 とてもよい	60	82	2	20	28	0	9	20	0	12	29	0	22	57	0	2	7	0	8	10	0	1				389											
	2 まあ良い	19	12	1	3	8	0	3	5	0	8	15	0	10	14	0	3	4	0	3	1	0	1				108											
	3 普通	7	8	1	3	0	0	0	2	0	0	4	0	2	1	0	1	1	0	0	0	0	0	0	0	0	30											
	4 あまりよくない	4	0	0	0	0	0	0	0	0	1	0	0	0	1	0	1	0	0	0	0	0	0	0	0	0	7											
	5 悪い	0	0	0	0	0	0	0	0	0	0	0	0	0	0	0	1	0	0	0	0	0	0	0	0	1	2											
		196					62					39					67					107					20					22					516	



「とてもよい」「まあ良い」の比率が前年度の92.6%から92.4%へ若干の減少が見られるが、依然として高い水準で高評価を頂いている。
 「あまりよくない」「悪い」の比率について1.6%から1.7%へと悪化している。
 閉館から10年経過の展示物等の劣化がひとつのマイナス要因となっている可能性もある。

⑤再来館の意志

質問項目		回答者属性																				票数																
		1~12才					10代					20代					30代						40代					50代					60才以上					不明
		男	女	不明	男	女	不明	男	女	不明	男	女	不明	男	女	不明	男	女	不明	男	女		不明	男	女	不明	男	女	不明									
⑤再訪問の意志	1 是非来てみたい	61	83	3	23	28	0	9	24	0	11	38	0	25	64	0	5	7	0	8	8	0	2			399												
	2 機会があれば	25	15	1	3	7	0	3	3	0	7	10	0	9	10	0	1	5	0	3	3	0	0			105												
	3 どちらともいえない	4	4	0	0	1	0	0	0	0	0	0	0	0	0	0	2	0	0	0	0	0	0	0	0	0	11											
	4 来たくない	0	0	0	0	0	0	0	0	0	1	0	0	0	0	0	0	0	0	0	0	0	0	0	0	1	2											
		196					62					39					67					108					20					22					517	



「是非来てみたい」は77.78%→77.17%、「機会があれば」は19.4%→20.3%、「どちらともいえない」は2.3%→2.12%、「来たくない」は0.6%→0.3%と全体としては前年度と同傾向にあり、依然として高い再来館の意志が読み取れる。