

千葉県科学館
令和2年度 事業報告書

令和3年4月30日

千葉県科学館指定管理者
コングレ・東急コミュニティー共同事業体
代表団体 株式会社コングレ

目次

1	令和2年度 千葉県科学館事業の業務総括	
1-(1)	政府の取り組み	2
1-(2)	施設の運用	2
1-(3)	感染諸対策	2
1-(4)	オンライン配信	2
2	管理運営の実績	
2-(1)	利用者数(別紙資料No1「平成31年度入館者明細表」参照)	3
2-(2)	開館日数および休館日	3
2-(3)	プラネタリウム投影回数(年間)	3
2-(4)	プラネタリウム稼働率(プラネタリウム利用者数/投影回数×席数200)	3
2-(5)	利用料金等収入月別内訳(別紙資料No2「利用料金等収入」参照)	3
2-(6)	指定管理者が行った処分の件数	4
2-(7)	情報公開の実施状況	4
2-(8)	管理業務に係る収支決算書(別紙資料No3「管理業務に係る収支決算書」参照)	4
3	基本的経営管理業務	
3-(1)	指定管理者によるモニタリング結果	5
3-(2)	業務の再委託	5
3-(3)	運営業務上の緊急時への対応について	5
3-(4-1)	メンバー会の登録人数(リピーター対策事業)	6
3-(4-2)	メンバー会限定講座	6
3-(5)	広報・プロモーション業務の実施状況	7
3-(6)	来館促進プロモーション	7
3-(7)	相互割引実施状況(年間)	7
4	施設・備品の維持管理業務	
4-(1)	建物等の保守管理業務	8
4-(2)	展示等の保守管理業務	8
4-(3)	プラネタリウム機器等の保守管理業務	11
4-(4)	情報システム機器の保守管理業務	11
4-(5)	什器・備品等の管理業務	12
4-(6)	科学館バス駐車場の管理業務	13
5	常設展示の実施状況	
5-(1)	ターミナル向けワークショップ	14
5-(2)	ボランティアによる科学工作体験	14
5-(3)	カウンター不定期開催	14
5-(4)	参加型展示「プラスサイエンス」運営業務	14

5-(5) 展示向けワークショップ	14
5-(6) 「科学の広場」向けワークショップ	14
5-(7) 展示解説ツアー	14
5-(8) サイエンスショー・ロボットショー	14
5-(9) 「たんQひろば」ワークショップ	15
5-(10) テクノショップ運営業務	15
6 企画展の実施状況	16
7 教育普及事業	
7-(1) 土日講座	17
7-(2) サマースクール	17
7-(3) クラブ講座	17
7-(4) 講演会	17
7-(5) 企画展関連イベント	18
7-(6) 大人が楽しむ科学教室	18
7-(7) きぼーる内で実施するその他の講座・イベント	20
7-(8) きぼーる外で実施するアウトリーチ活動	23
7-(9) 科学館職員研修・視察等	24
8 学校支援業務	
8-(1) 学校団体利用状況	25
8-(2) 学校区分別利用状況(年間)	25
8-(3) 千葉市内小学校利用実績(年間)	25
8-(4) 借り上げバス利用状況	25
8-(5) 事前学習キット貸出し	25
8-(6) 職員体験学習	25
8-(7) 学校団体向け実験工作サイエンスショー	26
8-(8) 放課後子どもルーム等支援事業	26
8-(9) その他の学校連携事業	26
8-(10) 教職員研修支援事業	26
8-(11) 科学館おもしろ教室	26
9 プラネタリウム事業	
9-(1) 投影業務の実施状況	29
9-(2-1) 学習投影の受け入れ先別実施状況(年間)	31
9-(2-2) 学習投影の受け入れ先別実施状況(月間)	31
9-(3) 天文普及事業	31
10 ボランティア事業	
10-(1) ボランティア登録人数と内訳	34
10-(2) ボランティア活動参加日数・延べ人数	34

10-(3) ボランティア募集	34
10-(4) ボランティア研修	34
10-(5) うち新規ボランティア研修	34
10-(6) ボランティアによる企画講座	34
10-(7) その他のボランティア活動	35
11 シニア科学事業	
11-(1) 出張ワークショップ	38
11-(2) 出張サイエンスショー	38
11-(3) シニア自然大学	38
12 ミュージアムショップ運営事業	39
13 自主事業	
13-(1) 特別講座運営事業の実施状況	40
13-(2) プラネタリウム特別投影の実施状況	41
13-(3) 自主事業に係る収支決算書	43

〈付属資料〉

- 《資料1》 令和2年度 入館者明細表
- 《資料2》 利用料金等収入
- 《資料3》 管理業務に係る収支決算書
- 《資料4》 管理業務の実施状況に関する自己評価
- 《資料5》 利用者アンケート集計

1 令和2年度 千葉市科学館事業の業務総括

第3期指定管理期間の4年目にあたる今年度は、突発的に発生した新型コロナウイルス感染症（以下「感染症」という）の世界的な流行の収束が見えない状況が続く中で、世界中の人々の行動様式や生活習慣に影響がおよび、科学館活動も重大な支障を来した。政府からの相次ぐ緊急事態宣言の発出により、実施計画の大幅な見直しを迫られた。

長期化した臨時休館後の段階的な再開において、来館者および科学館関係者の健康と安全を最優先に考慮した感染症予防策として、開館時間の短縮、一部展示の休止、イベントの見送り、プラネタリウム投影および実施イベントにおける諸制限を設けるなど、最大限の対策を講じて来館者の受け入れを行うとともに、コロナ禍における科学館活動の新たな取り組みとして、外出自粛期間でも家庭などで気軽に科学を楽しめる機会を提供するために、オンラインを活用して企画開発した各種コンテンツを継続的に配信した。

また、集客力のある企画展・特別展などは、感染状況を鑑みた会期の変更と飛沫や接触による会場内の感染環境を作らないように、コンテンツ自体の見直しや展示仕様の工夫などを短期間で着手して開催することができた。

(1) 政府の取り組み

緊急事態宣言	令和2年4月7日発出	(期間 4月7日～5月6日)
緊急事態宣言の期間延長	令和2年5月4日発出	(期間 5月7日～5月31日)
緊急事態解除宣言	令和2年5月25日発出	
緊急事態宣言	令和3年1月7日発出	(期間 1月8日～2月7日)
緊急事態宣言の期間延長	令和3年2月2日発出	(期間 2月8日～3月7日)
緊急事態宣言の期間再延長	令和3年3月5日発出	(期間 3月8日～3月21日)
緊急事態解除宣言	令和3年3月21日発出	

(2) 施設の運用

令和2年3月3日（前年度）から5月31日まで臨時休館
 令和2年6月1日にプラネタリウム投影のみ再開（時短開館）
 令和2年6月15日に常設展示を再開
 令和2年7月1日に主催事業およびボランティア活動を再開
 令和3年3月22日から通常開館

(3) 感染症対策

時短開館／検温の実施／マスク着用、手洗い、手指の消毒の協力要請／ソーシャルディスタンスの確保の協力要請／館内での食事の禁止／混雑状況による入館制限／一部展示の休止／ワークショップや講座などの入場制限／プラネタリウム投影回数および収容人数の制限／展示物や什器類の適宜消毒作業／換気対策／その他

(4) オンライン配信

- ・科学館スタッフの自由な発想で、日常生活の中の身近な科学をテーマに解説するミニコラムを継続的に配信する「ちょこっとサイエンス」
- ・科学館公式YouTubeチャンネルの動画で見る「おうちでサイエンス」
- ・科学館の展示や季節のたよりの写真をInstagramで紹介
- ・科学館の常設展示エリアを動画で巡る「常設展示バーチャルツアー」
- ・科学館メンバー会員向け「オンラインワークショップ」
- ・共生社会の形成に向けた「手話による千葉市科学館のご案内」

2 管理運営の実績

(1) 利用者数 (別紙資料 No 1 「令和2年度入館者明細表」参照)

区 分	令和2年度 (A)	令和元年度 (B)	前年度比 (A) / (B)
常設展示室	77,696 人	201,714 人	38.5%
プラネタリウム	48,973 人	129,674 人	37.8%
企画展	24,205 人	63,586 人	38.1%
合 計	150,874 人	394,974 人	38.2%

(2) 開館日数および休館日

開館日数 281 日 (休館日 28 日、感染症対策で臨時休館 56 日)

(3) プラネタリウム投影回数(年間)

合計 1,047 回 (平成 30 年度 2,560 回、令和元年度 2,363 回)

(4) プラネタリウム稼働率 (プラネタリウム利用者数 / (投影回数 × 席数 200))

今年度は感染症対策で 6/1～6/21 の 69 投影回は席数 40 席、11/1～1/7 の 249 投影回は席数 150 席、それ以外の 729 投影回は席数 100 席にて集計

令和2年度 (A)	令和元年度 (B)	前年度比 (A) / (B)
43.3%	27.4%	158.0%

(5) 利用料金等収入月別内訳 (別紙資料 No 2 「利用料金等収入」参照)

月別内訳	入館券発券収入	メンバー会年会費	バス駐車場	その他	月別小計
令和2年4月	0	0	0	0	0
令和2年5月	0	0	0	0	0
令和2年6月	892,190	85,500	2,200	0	979,890
令和2年7月	2,280,460	240,300	0	150,300	2,671,060
令和2年8月	5,409,250	375,000	2,200	0	5,786,450
令和2年9月	2,588,960	247,800	37,400	67,500	2,941,660
令和2年10月	1,129,230	233,300	94,600	7,500	1,464,630
令和2年11月	1,908,580	321,500	66,000	0	2,296,080
令和2年12月	1,239,340	200,200	13,200	0	1,452,740
令和3年1月	984,930	94,000	0	300	1,079,230
令和3年2月	1,471,480	142,300	4,400	0	1,618,180
令和3年3月	3,082,500	279,500	8,800	0	3,370,800
合 計	20,986,920	2,219,400	228,800	225,600	23,660,720

※その他：メンバー会カード再発行代、アストロクラブ会費等

※感染症対策のため 4/1～5/31 臨時休館 (4/6～4/9、5/7 は定期休館)

※6/1 からプラネタリウムのみ運用を開始し、6/15 から展示場も再開

(6) 指定管理者が行った処分の件数

処分の種別	処分根拠	件数
付帯施設（バス駐車場）の利用許可（件）	千葉県科学館管理規則第4条	173件
入館の制限（件）	千葉県科学館設置管理条例第8条	0

(7) 情報公開の実施状況

申出先	開示	不開示	合計
指定管理者（件）	0	0	0
市政情報室経由（件）	0	0	0

(8) 管理業務に係る収支決算書

別紙資料 No 3 「管理業務に係る収支決算書」参照

3 基本的経営管理業務

(1) 指定管理者によるモニタリング結果

- ア 管理業務の実施状況に関する日報
毎月10日までに提出する月次事業報告書にて、管理業務の実施状況について報告を実施した。
- イ 館内アンケート
別紙資料No5「利用者アンケート集計」参照
- ウ 管理業務の実施状況に関する自己評価
別紙資料No4「管理業務の実施状況に関する自己評価」参照

(2) 業務の再委託

業務区分	再委託業務名	再委託先	市内業者であるか
基本的業務	ホームページ更新	(株)メディアライン	—
	10階 臨時清掃	大成有楽不動産(株)	○
展示事業	サイエンスショー	(株)ア・メイズ、WAOコーポレーション	—
教育普及事業	土日講座など	NPO 法人ちばサイエンスの会	○
		NPO 法人ちば算数・数学を楽しむ会	○
		ニルス理科実験クラブ	○
	火星ローバーコンテスト会場設営等	(有)三美花サービス	—
保守管理業務	リモート天文台システム	(株)NTTファシリティーズ	—
	気象観測装置	(財)日本気象協会	—
	展示装置類	(株)共立模型	—
		(株)木下製作所	—
		(株)ハンズ	○
		(株)サイエンティフィックつくば	—
	走査電子顕微鏡(SEM)	日本電子(株)	—
	プラネタリウム機器	(株)五藤光学研究所	—
	ドラフトチャンバー	(株)島津理化	—
	液体窒素発生装置	岩谷産業(株)	—
	照明器具交換	(株)サイエンティフィックつくば	—
	廃液処理	(株)ミヤマ	—
	情報系設備	(株)サイエンティフィックつくば	—
		(株)メディアライン	—
		(株)キッセイコムテック	—
		(株)日立システムズフィールドサービス	—
	情報系ソフトウェア保守	(株)サイエンティフィックつくば	—
(株)メディアライン		—	
(株)グッドフェローズ		—	

(3) 運營業務上の緊急時への対応について

- 緊急時対応マニュアルの作成及び緊急地震速報器を館内3か所に設置している。
- 今年度は、感染症対策の観点で、密集を伴うきぼーる施設全体の避難訓練を中止し、実施計画資料を基に机上訓練を年2回実施。
- 館内随所に消防自衛組織表と緊急時対応表を掲示し、緊急時の迅速対応を図る。

(4-1) メンバー会の登録人数 (リピーター対策事業)

感染症拡大の影響で、前年度最終月から続いた臨時休館および再開後の各種イベントの中止や人数制限により、イベントなどへ参加意欲の高い傾向があるメンバー会員が特典を十分に利用できる状況が見通せない中で、来館者数の大幅減少による既存会員の更新見合わせや新規入会誘致が進まなかったことで会員減数となった。

なお、この状況下でもメンバー会員の満足度向上を目指し、メンバー会員限定のオンライン講座や体験キットの貸し出し、新規入会特別キャンペーンなどの対策を講じたが、会員減数を補うには至らなかった。臨時休館中に有効だった会員カードの有効期限を4か月間延長するとともに、定期的な科学館の情報発信および科学に関する多様な記事を掲載したメンバー会員向けの会報誌を年4回発行した。

区 分		人数 (人)
個人会員	大人	156 人
	高校生	2 人
	小・中学生	104 人
家族会員	大人	735 人
	高校生	15 人
	小・中学生	519 人
常設展示 フリーパス	大人	61 人
	高校生	0 人
	小・中学生	23 人
合 計		1,615 人

(4-2) メンバー会限定講座

名称	開催日	会場	参加人数	
講座	顕微鏡でズームアップ!～身近な物の高倍率観察～	4月4日(土)	※臨時休館で中止	0人
	フェルトでつくるモンシロチョウブローチ～ニードルで季節の生物をつくってみよう!～	4月11日(土)	※臨時休館で中止	0人
	オンライン講座第1回試行会「ネコの模様、どうにやってるの?」	6月14日(日)	オンライン配信	5家族
	科学フェスタ記念講演 大人が楽しむ科学教室2020 「炭素だけじゃない。さまざまな元素の活用でひろがる、がん治療の未来」	10月4日(日)	オンライン配信	11人
	オンラインサイエンスショー 「身近な物での水圧実験と水圧実験装置による深海水圧の再現」	10月31日(土)	オンライン配信	14人
ワークショップ	<第1期> 6月10日(水) <第2期> 6月30日(火) <第3期> 7月18日(土) ※各2週間	自宅体験	1期8人 2期9人 3期6人	

ワークショップ	「micro:bitで楽しいプログラミング入門」試行会	8月30日(日)	8階科学実験室A	9人
	オンラインワークショップ 「フロッタージュで身近なもの図鑑を作ろう～いろいろなものをこすり出せ!～」	12月26日(土)	オンライン配信 ※申し込みなし	0人
	メンバー会限定試行会 「micro:bitでロボットカーを自動走行プログラミング(中級)」	1月16日(土)	※感染症対策で中止	0人
	メンバー会限定試行会 「micro:bitで楽しいプログラミング」	1月30日(土)	※感染症対策で中止	0人
	さあ、ワクワクしよう!遊ぶように学べるプログラミング体験!	3月29日(月)	オンライン配信 8階科学実験室A	5人 15人
	オンラインワークショップ 「鉛筆と定規で算数アートに挑戦!」	2月23日(火) 3月28日(日)	オンライン配信	5人 4人
企画展関連イベント	メンバー会に入って自分だけの「海の生きもの缶バッジ」をつくろう!	11月3日(火)	7階サイエンスアート広場	8人
		11月7日(土)		11人
		11月15日(日)		8人
		11月21日(土)		8人
		11月22日(日)		9人
合 計				130人 5家族

(5) 広報・プロモーション業務の実施状況

区分	4月	5月	6月	7月	8月	9月	10月	11月	12月	1月	2月	3月	合計
ニュースリリース・取材対応(件)	1	1	5	6	19	6	8	11	5	7	7	7	83
記事掲載(件)	1	0	3	3	8	4	11	4	12	3	4	12	65
広報物配布件数(件)	0	0	2	9	5	7	5	6	3	2	3	3	45
ホームページ更新件数(件)	5	10	10	20	16	7	9	11	16	4	11	10	129

(6) 来館促進プロモーション

区分	4月	5月	6月	7月	8月	9月	10月	11月	12月	1月	2月	3月	合計
活動回数(件)	1	3	2	0	0	1	1	0	0	0	0	1	9

(7) 相互割引実施状況(年間)

区分	4月	5月	6月	7月	8月	9月	10月	11月	12月	1月	2月	3月	合計
千葉市美術館(件)	0	0	0	9	7	10	6	7	7	3	11	5	65
千葉市動物公園(件)	0	0	0	1	0	2	3	1	1	1	0	4	13
科学技術館(件)	0	0	0	0	0	0	0	0	0	0	0	0	0
日本科学未来館(件)	0	0	0	0	0	0	0	0	0	0	0	0	0
合 計(件)	0	0	0	10	7	12	9	8	8	4	11	9	78

4 施設・備品の維持管理業務

(1) 建物等の保守管理業務

ア 点検業務

実施項目	4月	5月	6月	7月	8月	9月	10月	11月	12月	1月	2月	3月
エスカレーター定期点検	○	○	○	○	○	○	○	○	○	○	○	○
エレベーター定期点検	○	○	○	○	○	○	○	○	○	○	○	○
害虫生息調査	○	○	○	○	○	○	○	○	○	○	○	○
受変電設備点検(法令点検)	○											
消防・防災設備等点検				○		○				○		
防火防災対象物点検						○						
エアコン定期点検			○									

イ 清掃業務

実施項目	4月	5月	6月	7月	8月	9月	10月	11月	12月	1月	2月	3月
定期床清掃	○		○	○		○		○		○	○	
館内面ガラス清掃			○			○						
球体上部清掃			○						○			

ウ 主な修繕業務等

実施月	階	作業内容
6月	7F	来館者用検温システムの導入
9月	8F, 9F	エスカレーター7号機手摺交換
10月	8F	科学実験室A・Bのプロジェクター機器交換(令和2年度小修繕対応)
11月	8F, 10F	CO2濃度発信器交換(令和2年度小修繕対応)
12月	7F	企画展示室スライディングウォールの修繕(令和2年度小修繕対応)
1月	6F, 9F, 10F	空調設備のメンテナンス(令和2年度小修繕対応)
2月	7F	ウォークスルー式体温ゲートの点検作業

(2) 展示等の保守管理業務

ア 点検業務

実施月	階	展示物名称	作業内容
4月	8F	動物の聴力くらべ	PCのリプレイス作業を実施
	8F	ビリヤード	UPS(無停電電源装置)の電池交換作業実施
	10F	地球環境シミュレーター	PC不具合対応を実施
5月	8F	ライトスティック	UPS本体の交換作業を実施
	10F	太陽系バーチャル探査	タッチ位置調整のため、キャリブレーションを実施
	9F	センサールーム	天井部の埃落とし作業を実施
	9F	エンジン	エンジンオイルの注油
6月	10F	竜巻	フィルターポンペを交換
	9F	メカニカルリレー	点検作業を実施
	9F	センサー楽器	プロジェクターのランプ交換を実施
	10F	地球環境シミュレーター	プロジェクターのランプ交換を実施
7月	10F	太陽系バーチャル探査	PCの内部バッテリーの交換を実施
	8F	もっと探究 (視覚・感覚の不思議)	PC不具合のため予備PCにHDD移植して復旧。
	10F	ムーンウォーカー	定期メンテナンス作業を実施(1回目/年4回)

8月	9F	スケルトンカー	ウィンカーレバーの交換作業を実施
	10F	触覚テスト	リレーの交換作業を実施
9月	8F	コマ撮りスタジオ	カメラ本体故障のため、交換作業を実施
	10F	地球環境シミュレーター	プロジェクターのランプ交換作業を実施
	10F	石の生い立ち	UPS(無停電電源装置)の電池交換作業実施
	10F	石の観察テーブル	虫メガネの交換作業を実施
	10F	もっと探究 地球環境を探る	PCの電源ケーブルを交換
10月	8F	偏光フィルター	ターンテーブルベアリングの交換作業を実施
	9F	スケルトンカー	ウィンカーレバーの交換作業を実施
	9F	登録コーナー	サーバーPCの電源交換作業を実施
	9F	センサー楽器	プロジェクターのランプ交換を実施
	10F	大陸移動パズル	PCのリプレイス作業を実施
11月	9F	ソーラーパネル	ベルトの交換作業を実施
	9F	電波キャッチャー	ベルトの交換作業を実施
	10F	地底探査艇	ヘッドマウントディスプレイの固定治具を修理
	10F	反応力ゲーム	左のフットスイッチの交換作業を実施
12月	9F	スケルトンカー	ウィンカーレバーの交換作業を実施
	9F	磁性流体	液体磁性体を追加
	10F	太陽系バーチャル探査	UPS(無停電電源装置)の電池交換作業実施
1月	8F	街の音クイズ	ヘッドフォンの交換作業を実施
	10F	宇宙観の変遷	上段のスライドレールの交換作業を実施
2月	8F	耳で聞く音・骨で聞く音	ヘッドフォンの交換作業を実施
3月	8F	コマ撮りスタジオ	カメラ本体故障のため、交換作業を実施

イ 清掃業務

展示物名称	4月	5月	6月	7月	8月	9月	10月	11月	12月	1月	2月	3月
7F マグネットマリオネット	○	○	○	○	○	○	○	○	○	○	○	○
8F カラー印刷				○	○				○	○	○	
8F 傾いた部屋	○	○	○	○	○	○	○	○	○	○	○	○
9F ニクロム線の発熱	○	○	○	○	○	○	○	○	○	○	○	○
9F メカニカルリレー	○	○	○	○	○	○	○	○	○	○	○	○
10F 千葉県アクアリウム	○	○	○	○	○	○	○	○	○	○	○	○
10F 昆虫の擬態	○					○					○	
10F 流水サークル	○	○	○	○	○	○	○	○	○	○	○	○

ウ 主な修繕業務等

月	階	展示名	内容
4月	10F	進化系統樹	什器の塗装剥がれ箇所の修繕
	10F	太陽系バーチャル探査	什器の塗装剥がれ箇所の修繕
	10F	人類が挑む宇宙開発	什器の塗装剥がれ箇所の修繕
	10F	宇宙観の変遷	什器の塗装剥がれ箇所の修繕
	10F	においテスト	什器の塗装剥がれ箇所の修繕
	10F	自転と公転モデル	什器の塗装剥がれ箇所の修繕
	10F	聞き取りテスト	什器の塗装剥がれ箇所の修繕
5月	9F	モールス信号	什器の塗装剥がれ箇所の修繕
	9F	滑車のはたらき	什器の塗装剥がれ箇所の修繕

5月	9F	薄型テレビ	什器の塗装剥がれ箇所の修繕
	9F	センサー楽器	什器の塗装剥がれ箇所の修繕
	9F	メカニカルリレー	什器の塗装剥がれ箇所の修繕
	9F	あかりギャラリー	什器の塗装剥がれ箇所の修繕
	9F	油圧ジャッキ	什器の塗装剥がれ箇所の修繕
	9F	センサールーム	什器の塗装剥がれ箇所の修繕
	9F	冷蔵庫	什器の塗装剥がれ箇所の修繕
	9F	磁力アート	什器の塗装剥がれ箇所の修繕
	9F	HI コンロ	什器の塗装剥がれ箇所の修繕
	9F	ニクロム線の発熱	什器の塗装剥がれ箇所の修繕
	9F	テレビ画像送り方	什器の塗装剥がれ箇所の修繕
	9F	なんでもスピーカー	什器の塗装剥がれ箇所の修繕 「ここにおいてね」シールの張替え実施
	8F	ゾートロープ	什器の塗装剥がれ箇所の修繕
	8F	真空ベル	什器の塗装剥がれ箇所の修繕
	8F	確率サイコロ	什器の塗装剥がれ箇所の修繕
	8F	自然界の形の規則性	什器の塗装剥がれ箇所の修繕
	8F	パイプ電話	什器の塗装剥がれ箇所の修繕
6月	10F	ムーンウォーカー	バルブの交換
7月	10F	大量消費シミュレーション	バイクのスロットル補修
8月	9F	エアコン	説明文のふり仮名を修正
	9F	なんでもスピーカー	壁の保護用にアクリル板を設置
9月	9F	メカニカルリレー	ステージ3のポンプ修繕
	9F	デジタルミュージック	指向性スピーカー設置
10月	8F	ピタゴラスの定理	ターンテーブルの修繕
	9F	街の音クイズ	指向性スピーカー設置
11月	8F	ホログラム	展示撤去作業と撤去後の補修
	8F	真空ベル	ボタン部分の改修
	8F	合わせ鏡	什器の塗装剥がれ箇所の修繕
	10F	化石発掘フィールド	化石(カルカロドントサウルスの歯)の塗装補修
	10F	昆虫の擬態	3Dプリンターで制作したオオカレエダカマキリ設置
12月	8F	ビリヤード	盤面帆布張替え修繕
1月	10F	大陸移動パズル	トラックボールの修繕
	8F	光の三原色	マグネットの修繕
	10F	ムーンウォーカー	ダンパーの修繕
2月	10F	断層スコープ	トラックボールの修繕
	9F	手工具のいろいろ	内側天板パーツの補修
	8F	フェキナスコープ	什器の塗装剥がれ箇所の修繕
	8F	偏向フィルタ	什器の塗装剥がれ箇所の修繕
	8F	確率サイコロ	什器の塗装剥がれ箇所の修繕
	8F	リサーチ図形	什器の塗装剥がれ箇所の修繕
	9F	磁力アート	什器の塗装剥がれ箇所の修繕
	9F	冷蔵庫	什器の塗装剥がれ箇所の修繕
	10F	地底探査艇	什器の塗装剥がれ箇所の修繕
	10F	地球環境時計	2020年度版のデータに更新
3月	8F	ジャンボ多面鏡	文字をカットイングシートで作成して補修

3月	10F	化石発掘フィールド	化石（ナイティア）の塗装補修が塗装
	10F	ロケットエンジンLE-5	キャプションの修繕
	10F	たんQひろば	コンセントを鍵付きに修繕

(3) プラネタリウム機器等の保守管理業務

ア 点検業務

- ・1回目： 4月6日(月)～8日(水)
- ・2回目： 9月7日(月)～9日(水)
- ・3回目： 1月25日(月)～27日(水)
- ・長期保全： 2月15日(月)～18日(木)

イ 清掃業務

- ・9月3日(木) プラネタリウムカーペット清掃
- ・9月28日(月) プラネタリウム座席清掃
- ・3月24日(水) プラネタリウム座席抗ウイルスコーティング施工

ウ 主な修繕業務等

- ・8月13日(木) HOST-PC 起動不能。SSDを予備HDDに交換、定期点検時にメーカー修理
- ・8月19日(水) CDデッキ故障。メーカーから代替機を取寄せ交換、修理
- ・8月19日(水) GP2-PC 異常動作。SSDのファイル破損を発見。データ復旧
- ・8月25日(火) GP2-PC 起動不能。SSDを予備HDDに交換し、定期点検時にメーカー修理
- ・8月25日(土) 恒星投影機に光漏れあり。定期点検時にメーカー修理
- ・9月13日(木) HOST-PC 異常動作。SSDを予備HDDに交換
- ・10月17日(土) GP1-PC 異常動作。SSDを予備HDDに交換
- ・11月26日(木) HOST-PC 異常動作。SSDを予備HDDに交換
- ・12月18日(金) ハンドポインター故障。内部断線を修理
- ・1月7日(木) 恒星投影機に光漏れあり。定期点検時にメーカー修理
- ・1月14日(木) GP3-PC 異常動作。SSDを予備HDDに交換、定期点検時にメーカー修理
- ・2月7日(日) GP3-PC 異常動作。SSDを予備HDDに交換
- ・3月31日(水) CDデッキ老朽化のため更新

(4) 情報システム機器の保守管理業務

ア 点検業務

実施月	階数	場所	作業内容
6月	9F	会員予約管理システム	メインサーバーで障害対応
	9F	会員予約管理システム	メインサーバーで部品交換
7月	9F	会員予約管理システム	バックアップからメインへの復帰作業
8月	7F	自動券売機	3号機修理
9月	9F	無線LAN	アクセスポイント管理画面の不具合対応
	9F	事務用PC	セキュリティ対策
	9F	ネットワーク	UTMのファームウェアアップデート
11月	館外	ホームページ	SSL証明書の更新
2月	7F	自動券売機	1号機のUPS交換

イ 清掃業務

実施月	階数	場所	作業内容
4月	9F	サーバー室	室内清掃
9月	9F	サーバー室	室内清掃

ウ 主な修繕業務等

実施月	階数	場所	作業内容
9月	9F	会員予約管理システム	講座予約ページ表示制限機能追加
3月	館外	ホームページ	フォーム改修 (reCAPTCHA 機能追加)

(5) 什器・備品等の管理業務

ア 点検業務

- ・10階「液体窒素ジェネレーター」 定期点検 (6月、7月)
- ・7階「シュレッダー」 修理 (6月)
- ・10階「走査電子顕微鏡(型式:JSM-6390LV)」 定期点検 (10月)
- ・10階「走査電子顕微鏡(型式:JSM-5100)」 定期点検 (2月)
- ・9階「mamaro」 点検 (3月)

イ 清掃業務

- ・10階「走査電子顕微鏡(型式:JSM-6390LV)」 定期点検 (10月)
- ・10階「走査電子顕微鏡(型式:JSM-5100)」 定期点検 (2月)

ウ 主な修繕業務等

- ・10階「酸素計」修繕 (5月)
- ・7階 ショップ 飛沫対策カーテン設置 (5月)
- ・7階 受付 飛沫対策パーテーション設置 (5月)
- ・7階 プラネタリウム用電球交換 (7月、10月、1月)
- ・7階 プラネタリウム用電球交換 (7月、10月、1月)
- ・10階「走査電子顕微鏡(型式:JSM-5100)」 ノートPC修繕 (3月)

エ 追加の内容

(市所有)

月	名称	数量
なし		

(指定管理者所有)

月	名称	数量
6月	展示用予備PC	6
7月	事務用デスクトップPC	1
12月	事務用ノートPC	4

(6) 科学館バス駐車場の管理業務

ア 点検業務

- ・コロナ禍における相次ぐ緊急事態宣言の発出により、団体予約の照会、変更、取消と目まぐるしく予約状況が変わる中で、利用者の安全誘導と安全確保を目的にバス駐車場利用予定表による駐車場の状況把握を徹底し、当館スタッフと防災センター警備職員が密接に連携して安定した駐車運営を行った。

イ 清掃業務

- ・駐車場敷地内においては、常にゴミ等が無いよう気を配り、見回り時にゴミ等が散乱していたときは、防災センターへ連絡、清掃を実施した。
また、駐車場敷地内でのタバコ吸い殻の放置と科学館利用者の受動喫煙防止の取り組みで禁煙看板を設置。

ウ 主な修繕業務等

- ・なし

エ 科学館バス駐車場の各月利用台数

	4月	5月	6月	7月	8月	9月	10月	11月	12月	1月	2月	3月	合計
台数	0	0	6	9	13	38	150	175	117	0	10	27	545

5 常設展示の実施状況

感染症対策のため、6/14まで展示場臨時閉鎖（ボランティア活動は4/1～6/30、12/26～1/5で活動休止）、再開後も継続した感染症対策として、一部展示の休止、状況に応じて館内への入場規制を設けるなどで密集を避けるとともに、来館者に感染症対策への協力を促すための館内アナウンス、来館者が接触した展示物・什器類の科学館スタッフによる除菌消毒作業をこまめに行った。

このような状況下でも来館者の満足度向上を図るために、感染状況を見極めながら、適時適切にワークショップを実施した。

(1) ターミナル向けワークショップ

	4月	5月	6月	7月	8月	9月	10月	11月	12月	1月	2月	3月	合計
実施回数(回)	0	0	0	0	0	23	30	28	27	6	0	0	114
参加数(人)	0	0	0	0	0	68	119	139	114	12	0	0	452

(2) ターミナル向けワークショップ(ボランティアによる科学工作体験)

	4月	5月	6月	7月	8月	9月	10月	11月	12月	1月	2月	3月	合計
実施回数(回)	0	0	0	0	0	88	120	112	108	24	0	0	452
参加数(人)	0	0	0	0	0	340	520	479	507	75	0	0	1,921

(3) ターミナル向けワークショップ(カウンター不定期開催)

	4月	5月	6月	7月	8月	9月	10月	11月	12月	1月	2月	3月	合計
実施回数(回)	0	0	0	0	0	0	0	0	0	0	0	0	0
参加数(人)	0	0	0	0	0	0	0	0	0	0	0	0	0

(4) 参加型展示「プラスサイエンス」運営業務

	4月	5月	6月	7月	8月	9月	10月	11月	12月	1月	2月	3月	合計
実施回数(回)	0	0	0	10	20	9	9	11	8	2	0	0	69
参加数(人)	0	0	0	21	55	24	25	45	31	7	0	0	208

(5) 展示向けワークショップ

	4月	5月	6月	7月	8月	9月	10月	11月	12月	1月	2月	3月	合計
実施回数(回)	0	0	0	0	0	0	0	0	0	0	0	0	0
参加数(人)	0	0	0	0	0	0	0	0	0	0	0	0	0

(6) 「科学の広場」向けワークショップ

	4月	5月	6月	7月	8月	9月	10月	11月	12月	1月	2月	3月	合計
実施回数(回)	0	0	4	10	11	10	7	11	7	0	0	0	60
参加数(人)	0	0	9	41	37	20	24	17	13	0	0	0	161

(7) 「科学の広場」向けワークショップ(展示解説ツアー)

	4月	5月	6月	7月	8月	9月	10月	11月	12月	1月	2月	3月	合計
実施回数(回)	0	0	0	0	0	0	0	0	0	0	0	0	0
参加数(人)	0	0	0	0	0	0	0	0	0	0	0	0	0

(8) サイエンスショー・ロボットショー

	4月	5月	6月	7月	8月	9月	10月	11月	12月	1月	2月	3月	合計
実施回数(回)	0	0	0	0	0	0	0	0	0	0	0	0	0
参加数(人)	0	0	0	0	0	0	0	0	0	0	0	0	0

(9) 「たんQひろば」 ワークショップ (科学絵本おはなし会)

	4月	5月	6月	7月	8月	9月	10月	11月	12月	1月	2月	3月	合計
実施回数 (回)	0	0	0	0	0	0	0	0	0	0	0	0	0
参加数 (人)	0	0	0	0	0	0	0	0	0	0	0	0	0

(10) テクノショップ運営業務

千葉市内の企業の取り組みや技術に関する紹介を科学館ならではの手法で展示し、来館者の関心を喚起し理解増進を図った。今年度は臨時休館や開館時間の短縮により、出展企業と展示期間や入れ替え時期などの諸調整を行った。

第25期出展企業名	内容	期間
株式会社イノビオット	地域の自転車の安全を高めるIoTサービス紹介パネル	2020年2月4日～ 2020年12月22日
株式会社 Trerapeutics	創薬についての紹介パネルや実験器具装置の展示など	2020年2月4日～ 2021年3月26日

第26期出展企業名	内容	期間
古谷乳業株式会社	干支にちなんだ「ウシ」がテーマ 牛乳の生産の流れを紹介	2020年12月28日～
株式会社千葉牧場	干支にちなんだ「ウシ」がテーマ 「千葉ウシノヒロバ」活動紹介	2021年4月1日～

6 企画展の実施状況

企画展名称	開催期間	利用人数	主な実施内容
春の企画展「スペースミッション 2020～千葉が宇宙の第一歩！～ Part1」	※臨時休館で延期	—	実施計画は3月20日(金)～4月5日(日)
GW企画展「スペースミッション 2020～千葉が宇宙の第一歩！～ Part2」	※臨時休館で延期	—	実施計画は4月18日(土)～5月17日(日)
企画展「スペースミッション 2020 ～千葉が宇宙の第一歩！～」	6月15日(月)～ 6月28日(日)	1,491人	臨時休館で延期していた企画展を、常設展示の再開に合わせて開催。 “人が宇宙に行く”ことにスポットをあて、知られざる宇宙でのくらしや有人宇宙開発の今を紹介。
夏の特別展「シカク・サッカク展～ 見る、知る、驚く！～」	8月1日(土)～ 8月30日(日)	8,111人	わかっているのにだまされる？実際とはちがって見えてしまう目の錯覚を体験する展覧会。
秋の企画展「ちばの海まるごと探 究展」	10月24日(土)～ 11月23日(月)	10,648人	房総半島の海と生物多様性との関係、過去から現代までの海と人との関わりについて紹介。
冬の企画展「宇宙の日記念 全国 小・中学生作文絵画コンテスト作 品展」	1月2日(土)～ 1月24日(日)	1,093人	「宇宙の日記念 全国小・中学生作文絵画コンテスト作品展」を開催。
春の企画展「ポップアップ・ミュー ジウム～しかけ絵本の世界～ Part1」	3月20日(土)～ 4月5日(月)	4,375人	とびだす絵本を中心に、実際に絵本に触れるコーナーやARを利用した絵本のコーナー、ワークショップなどを体験する展覧会。
	合計	25,718人	

7 教育普及事業

科学館活動の柱のひとつで、子どもと保護者を主なターゲット層として、科学への興味関心を育む機会を創出する教育的普及事業もコロナ禍での見合わせも余儀なくされたが、実施に際しては関係者や関係機関などと綿密に計画を立てて、来館者が安心して参加できるように適切な感染症対策を講じて実施した。今年度は千葉市内の小中学校の夏休み期間が例年と比べて短縮されたことにより、サマースクールも夏休み期間に合わせて実施した。

(1) 土日講座

	4月	5月	6月	7月	8月	9月	10月	11月	12月	1月	2月	3月	合計
実施回数 (回)	0	0	13	37	10	48	40	55	42	24	23	27	319
参加数 (人)	0	0	66	338	63	402	180	268	235	184	125	172	2,033
中止 (回)	60	80	44	12	4	11	7	12	8	38	29	33	338

(2) サマースクール

	4月	5月	6月	7月	8月	9月	10月	11月	12月	1月	2月	3月	合計
実施回数 (回)	-	-	-	-	45	-	-	-	-	-	-	-	45
参加数 (人)	-	-	-	-	481	-	-	-	-	-	-	-	481

(3) クラブ講座

	実施回数 (回)	参加人数 (人)
千葉市少年少女科学クラブ	28	485
チバシティアstroクラブ	13	194
みんなの科学教室どきどき	6	110
ちば生きもの科学クラブ	13	114
合計	60	903

※少年少女科学クラブ：1日工作体験、開校式、閉講式等含む。チバシティアstroクラブ、ちば生きもの科学クラブは補講も含む。

(4) 講演会

名称	講師	開催日	会場	参加人数
テクノショップ自転車安全講座	株式会社イノビオット	8月9日(日)	オンライン配信	5人
テクノショップ自転車安全講座	株式会社イノビオット	9月21日(月)	オンライン配信	13人
千葉市科学フェスタ記念講演会 遺伝人類学の視点から日本人の起源 論の最近の進展	太田博樹氏 (東京 大学大学院)	10月3日(土)	7階企画展示室	53人
千葉市科学フェスタ記念講演会 炭素だけじゃない。さまざまな元素 の活用でひろがる、がん治療の未来	松藤成弘氏 (放医 研)	10月4日(日)	7階企画展示室	34人
天文講演会 太陽系外惑星の探索	佐藤文衛氏 (東京 工業大学理学院)	10月18日(日)	7階プラネタリウム	77人
千葉市科学フェスタ記念講演会 つらい「痛み」と漢方治療	勝野達郎氏 (千葉 大学)	10月25日(日)	7階プラネタリウム	82人
天文講演会 月の成り立ち：月隕石の分析と月探 査からわかった最新理解	荒井朋子氏 (千葉 工業大学)	12月20日(日)	7階プラネタリウム	65人
合計				329人

(5) 企画展関連イベント

名称	開催日	会場	参加人数
春・GWの企画展関連講座 「ギャラクシー☆ソープ」	5月9日(土) 5月10日(日)	※臨時休館で中止	0人
夏の特別展関連講座 「いるようにみえルームを作ろう！」	8月12日(水) 8月13日(木) 8月20日(木) 8月21日(金)	8階科学実験室B	30人 30人 25人 28人
秋の企画展関連イベント 「ちばの海から深海へ」JAMSTEC ショートトークショー	10月24日(土)	7階サイエンスアート広場	81人
秋の企画展関連講演会 「不思議に満ちた海の環境と生物」	11月1日(日)	10階探究実験室	28人
秋の企画展関連講座 「モバイル顕微鏡で楽しむ身の回りのマイクロ世界」	11月8日(日)	10階探究実験室	20人
秋の企画展関連講演会 「持続可能な社会におけるプラスチックの使い方」	11月14日(土)	10階探究実験室	16人
春・GW 企画展関連講座 「のぞいてふしぎ?! ピープショーを作ろう！」	3月27日(土) 3月28日(日)	9階科学工作室	49人
合計			307人

(6) 大人が楽しむ科学教室

幅広い世代に科学を楽しんでもらうために、狭義の科学にとらわれず様々なテーマの専門家から最新の話題や歴史的な背景などを講座形式で実施するプログラムで、コロナ禍においても感染症対策を講じて数多くの講座を実施した。

名称	開催日	会場	参加人数
健康と科学シリーズ① 天然物からの創薬研究	4月4日(土)	※臨時休館で延期	0人
健康と科学シリーズ② タンパク質の形から薬をデザインする	4月11日(土)	※臨時休館で延期	0人
健康と科学シリーズ③ 薬を開発、合成するという事	4月19日(日)	※臨時休館で延期	0人
認知科学シリーズ 「百聞は一見に如かず」なのか!? 錯視からわかる知覚の特性	5月24日(日)	※臨時休館で延期	0人
認知科学シリーズ 色覚ってすごいんです!	5月30日(土)	※臨時休館で延期	0人
地球からのギフト～地球が生み出す宝石たち～	5月31日(日)	※臨時休館で延期	0人
知覚の不思議	6月6日(土)	※臨時休館で中止	0人
割り算を楽しもう。数学ではなく数楽しよう!	6月7日(日)	※臨時休館で延期	0人
集中豪雨	6月20日(土)	※感染症対策で延期	0人
台風	6月27日(土)	※感染症対策で延期	0人

地球からのギフト～地球が生みだす宝石たち～	6月28日(日)	※感染症対策で延期	0人
数学・統計・情報シリーズ① 乱数列について考える	7月4日(土)	10階探究実験室	14人
地球・防災シリーズ① 目に見えない化石から地球を探る—地球の歴史とチバニアン—	7月5日(日)	10階探究実験室	14人
地球・防災シリーズ② 雲をつかむ話—高感度ミリ波レーダーで見える雲内部構造	7月12日(日)	10階探究実験室	13人
地球・防災シリーズ 日本に接近する台風	9月5日(土)	10階探究実験室	17人
健康と科学(創薬科学)シリーズ 天然物からの創薬研究	9月12日(土)	10階探究実験室	15人
健康と科学(創薬科学)シリーズ タンパク質の形から薬をデザインする	9月12日(土)	10階探究実験室	14人
健康と科学(創薬科学)シリーズ 薬を開発、合成するという事	9月13日(日)	10階探究実験室	17人
認知科学シリーズ 「百聞は一見に如かず」なのか!? 錯視からわかる近く の特性	9月19日(土)	10階探究実験室	19人
認知科学シリーズ 色覚ってすごいんです!	9月20日(日)	10階探究実験室	19人
健康と科学(創薬科学)シリーズ 遺伝子の難病を克服する—遺伝子に働きかける新しい薬	9月26日(土)	10階探究実験室	15人
数学・統計・情報シリーズ わり算をしよう。数学ではなく数楽しよう!	9月27日(日)	10階探究実験室	18人
一万円札の顔: 渋沢栄一と化学研究基礎づくりの人間模様～ 渋沢栄一・高峰譲吉・桜井錠二を中心に作り上げた理化学 研究所～	10月17日(土)	9階科学工作室	16人
近年の極端な気象現象の変化と集中豪雨をもたらす線状降 水帯	10月31日(土)	10階探究実験室	18人
地球からのギフト～地球が生みだす宝石たち ダイヤモン ド～	11月7日(土)	8階科学実験室 B	36人
モバイル顕微鏡で楽しむ身の回りのマイクロ世界	11月8日(日)	10階探究実験室	20人
持続可能な社会におけるプラスチックの使い方	11月14日(土)	10階探究実験室	16人
太陽の恵みを無駄なく使おう～太陽電池の物理学	11月21日(土)	10階探究実験室	21人
エビデンスに基づいた自然セラピーの楽しみ方	11月22日(日)	10階探究実験室	18人
油から健康を科学する	11月28日(土)	10階探究実験室	21人
認知症治療・予防研究の最前線	11月29日(日)	7階企画展示室	44人
地球からのギフト～地球が生みだす宝石たち 緑の宝石～	12月6日(日)	7階企画展示室	37人
ホログラフィを使った3次元映像のはなし	12月12日(土)	7階企画展示室	22人
医療福祉を支えている機械・電子・情報工学の技術	12月13日(日)	7階企画展示室	28人
マイクロバブルを操って脈管を診る方法—現状と将来展開—	12月19日(土)	7階企画展示室	30人
地球温暖化の現状と苫小牧 CCS 実証試験について	12月19日(土)	7階企画展示室	27人
フグは毒をどこから獲得し、何に使っているの?	12月26日(土)	10階探究実験室	21人

免疫システムと病気～代謝エネルギーの克服を目指す～	12月27日(日)	9階科学工作室	29人
MRIを中心とした医用画像診断装置の基本原理	1月10日(日)	10階探究実験室	22人
地球からのギフト～地球が生みだす宝石たち 赤い宝石～	1月23日(土)	8階科学実験室B	20人
光で分析する江戸時代の色～染織文化財の測色分析～	1月24日(日)	10階探究実験室	10人
トリチウム水について知っていますか:放射線の健康影響を正しく理解しよう	1月30日(土)	10階探究実験室	21人
ゲノムを解析して植物の未来を予測する	2月11日(木)	10階探究実験室	17人
地球からのギフト～地球が生みだす宝石たち 青い宝石～	2月21日(日)	7階企画展示室	30人
情報技術とその応用～ロボットAIから人に優しい社会へ～	2月27日(土)	10階探究実験室	17人
ホテルの光のリズムとロボット開発	2月28日(日)	10階探究実験室	16人
天然記念物「チャボ」はなぜ短足なのか～身近な生き物の謎解きで「病気の原因解明や治療法開発」に挑む～	3月6日(土)	10階探究実験室	16人
元アメフト選手に生じる神経変性疾患で注目～頭部外傷が引き起こす遅発性脳障害と、異常タンパク質の関係研究でわかったこと～	3月7日(日)	10階探究実験室	13人
私たちに身近な有機化合物、そしてヨウ素化合物	3月13日(土)	10階探究実験室	12人
ゲノム解析技術の進展	3月20日(土)	10階探究実験室	14人
合 計			787人

(7) きぼーる内で実施するその他の講座・イベント

※ボランティア企画講座は10-(6)参照

名 称	開催日	会 場	参加人数
コズミックカレッジ in 千葉県科学館 「マグネティックフォースをマスターせよ！」	4月29日(水)	※臨時休館で中止	0人
GWスペシャルイベント「きてみてあそんで！ ぶらっとサイエンス」	5月2日(土)～ 5月5日(火)	※臨時休館で中止	0人
青少年のための科学の祭典 第26回千葉大会	6月13日(土) 6月14日(日)	※感染症対策で中止	0人
オンラインワークショップ第2回試行会 「私たちの体の仕組みを知ろう！～からだだから くりかんせつくん～」	7月11日(土)	8階講義室	18人
令和2年 理科研究相談会	7月17日(土) 7月18日(日)	※感染症対策で中止	0人
千葉県科学館 ロボットコンテスト2020 「火星探査ミッション！」	7月25日(土)	8階科学実験室B	6人
千葉県科学館 ロボットコンテスト2020 「100センチメートル走！」	7月26日(日)	8階科学実験室B	15人
火星ローバーコンテスト関連講座 連続講座 「火星ローバーを作ろう～基礎編・応用編～」	8月1日(土) 8月8日(土)	8階科学実験室B	36人
オンラインワークショップ「クイズで楽しい自転車 安全教室！」	8月9日(日)	オンライン	5人
海と日本プロジェクト ミッション2020 日本近海の海底で、海の宝を探索せよ！～日本の 海洋資源～千葉県科学館実験教室	8月22日(土)	8階科学実験室A	6人
令和2年度児童天文学習会	8月24日(月) 8月25日(火)	※感染症対策で中止	0人

千葉県科学館 令和2年度事業報告書

オンラインワークショップ「くるくるアニメを作ろう」	8月29日(土)	オンライン	8人
ちば子ども大学 天文ワークショップ	9月21日(月)	8階科学実験室 B、プラネタリウム	9人
ちば子ども大学 天文ワークショップ	9月22日(火)	8階科学実験室 B、プラネタリウム	9人
大人の工作教室 数学シリーズ 第1回「数学トリックの世界」	9月25日(金)	9階科学工作室	4人
第22回火星ローバーコンテスト in千葉 第1回 試走会	9月26日(土)	7階企画展示室	49人
千葉県科学フェスタ関連 ちょっと先の未来を体験しよう!	10月10日(土)	1階きぼーる広場	191人
千葉県科学フェスタ関連 科学体験ブース (出展 11 団体)	10月10日(土)	3階子ども交流館アリーナ	123人
千葉県科学フェスタ関連 玉乗りロボットの応援パフォーマンス	10月10日(土)	7階サイエンスアート広場	106人
千葉県科学フェスタ関連 第8回理科自由研究「科学館賞」作品発表会	10月10日(土)	7階企画展示室	40人
千葉県科学フェスタ関連 光るプラスチックバッジをつくろう	10月10日(土)	8階科学実験室 A	16人
千葉県科学フェスタ関連 Scratchプログラミングを楽しもう	10月10日(土)	8階科学実験室 B	16人
千葉県科学フェスタ関連 ぶるぶるのお絵描きロボを作ろう	10月10日(土)	9階科学工作室	15人
千葉県科学フェスタ関連 ミニ星座盤を作ろう (星空紹介)	10月10日(土)	10階探究実験室	18人
千葉県科学フェスタ関連 ちょっと先の未来を体験しよう!	10月11日(日)	1階きぼーる広場	197人
千葉県科学フェスタ関連 科学体験ブース (出展 11 団体)	10月11日(日)	3階子ども交流館アリーナ	154人
千葉県科学フェスタ関連 玉乗りロボットの応援パフォーマンス	10月11日(日)	7階サイエンスアート広場	229人
千葉県科学フェスタ関連 千葉オンリーワン企業と身近な科学(出展 10 社)	10月11日(日)	7階企画展示室	274人
千葉県科学フェスタ関連 レモン電池でLEDが光る!「なでてくん」を作ろう	10月11日(日)	8階科学実験室 A	11人
千葉県科学フェスタ関連 風力発電で電気を作ろう	10月11日(日)	8階科学実験室 B	15人
千葉県科学フェスタ関連 フラフープ人形を作って動きが伝わる仕組みを学ぼう!	10月11日(日)	9階科学工作室	16人
千葉県科学フェスタ関連 みんなで学ぼう!おしごとのヒミツ	10月11日(日)	10階探究実験室	14人
火星ローバーコンテストレベルアップ教室	10月3日(土)	10階探究実験室	18人

市民の日ワークショップ「ぼくのわたしのワークショップ」	10月17日(土) 10月18日(日)	8階科学実験室B	216人
天文講座 不思議に満ちた海の環境と生物	11月1日(日)	10階探究実験室	28人
大人の工作教室 数学シリーズ 第2回「カエルの引っ越し(ペグゲーム)」	11月10日(火)	9階科学工作室	5人
天文講座 宇宙における生命探査シリーズ～黎明期～	11月15日(日)	10階探究実験室	24人
コズミックカレッジ in 千葉県科学館 「マグネティックフォースをマスターせよ！」	11月21日(土)	1階きぼーる広場	30人
第22回火星ローバーコンテスト in 千葉 第2回 試走会	11月22日(日)	1階きぼーる広場	42人
オンラインワークショップ「フロッタージュで 身近なもの図鑑を作ろう～いろいろなものをこ すり出せ～」	11月28日(土)	8階講義室	1人
第22回火星ローバーコンテスト in 千葉	12月5日(土)	1階きぼーる広場、 3階子ども交流館アリーナ	50人
新春スペシャルミニトーク「牛乳ができるま で」	1月2日(土) 1月3日(日)	※感染症対策で中止	0人
新春わくわく工作教室「ペパペコを作ろう」	1月2日(土) 1月3日(日)	8階科学実験室B	44人
千葉市立千葉高等学校連携事業 「高校生による楽しい工作教室」	1月11日(月)	※感染症対策で中止	0人
千葉市立千葉高等学校連携事業 「高校生によるサイエンスショー」	1月11日(月)	※感染症対策で中止	0人
大人の工作教室 ～数学シリーズ～第3回 立体の不思議～錐の体積～	1月18日(月)	9階科学工作室	3人
天文講座 超高感度カメラで映し出される星空の世界	2月14日(日)	10階探究実験室	17人
大人の工作教室 数学シリーズ 第4回「たたみ めくり数字合わせ」	2月24日(月)	9階科学工作室	2人
ワークショップ祭	2月27日(土) 2月28日(日)	※感染症対策で中止	0人
ミュージアムトライアングル千葉県美術館連携 田中一村展×フィールアロマ	2月14日(日) 2月21日(日)	7階プラネタリウム	82人 95人
天文講座 負ミュオンで歴史資料の中を観る～夢の完全非 破壊内部分析～	2月23日(火)	10階探究実験室	14人
合計			2,271人

(8) きぼーる外で実施するアウトリーチ活動

※放課後子ども教室は8 - (8) 参照

※シニア科学事業としてのアウトリーチ活動は1.1参照

名 称	開催日	会 場	参加人数
海の学びミュージアムサポート 2019 年度特別枠 助成事業 サイエンスツアー「私たちの地球エコチャレンジ を学ぼう！」	4月2日(木)	※感染症対策で中止	0人
海の学びミュージアムサポート 2019 年度特別枠 助成事業 サイエンスツアー「東京海洋大学水圏フィールド 教育センターで海を学ぼう！」	4月26日(日)	※感染症対策で中止	0人
千葉県生涯学習センター 「ちば」が学べる施設紹介	4月25日(土)～ 5月9日(土)	※感染症対策で中止	0人
千葉県郷土博物館さくら祭り出張ワークショッ プ「さくら色の発泡入浴剤を作ろう」	4月4日(土) 4月5日(日)	※感染症対策で中止	0人
海の学びミュージアムサポート 2019 年度特別枠 助成事業 サイエンスツアー「私たちの地球エコチャレンジ を学ぼう！」	5月18日(月)	※感染症対策で中止	0人
海の学びミュージアムサポート 2019 年度特別枠 助成事業 サイエンスツアー「東京海洋大学水圏フィールド 教育センターで海を学ぼう！」	5月24日(日)	※感染症対策で中止	0人
都賀公民館 出張ワークショップ	7月19日(日)	都賀公民館	23人
海と日本プロジェクト ミッション2020 日本近海の海底で、海の宝を探査せよ！～日本の 海洋資源～プレイベント JOGMEC 技術センター 訪問	8月12日(水)	JOGMEC 技術センター	6人
海と日本プロジェクト ミッション2020 日本近海の海底で、海の宝を探査せよ！～日本の 海洋資源～JAMSTEC 学習プログラム	8月19日(水)	JAMSTEC 横須賀本部	5人
宮崎公民館 出張ワークショップ	9月23日(水)	宮崎公民館	10人
こてはし台公民館 出張ワークショップ	10月3日(土)	こてはし台公民館	12人
千葉県児童相談所向け理科実験教室	11月6日(金)	児童相談所	3人
美浜図書館 出張ワークショップ 子ども読書まつり	11月7日(土)	高州公民館 幼児室	15人
千葉県児童相談所向け理科実験教室	11月12日(木)	児童相談所	2人
千葉県立千葉高等学校連携事業 プレ講座	11月12日(木)	千葉県立千葉高等学校	36人
千葉県児童相談所向け理科実験教室	12月4日(金)	児童相談所	2人
千葉県児童相談所向け理科実験教室	12月17日(木)	児童相談所	2人
合 計			116人

(9) 科学館職員研修・視察等

科学館スタッフの見地を広げるために、各種研修会、研究会や総会への参加、関係施設および機関の見学や情報収集などを通して現状の科学館業務に留まることなく新しい課題発見の場とするようにした。今年度は感染症の影響で各会合の中止や訪問自粛により活動が制限された。

名 称	開催日	会 場	参加人数
科学館・博物館若手職員向けグロウアップ研修交流会	9月30日(水)	静岡科学館る・く・る	2人
全国科学博物館協議会 第28回研究発表大会	2月26日(金)	オンライン発表	2人
第24回理科・化学教育懇談会フォーラム 「元素と周期表の化学」オンライン参加	3月27日(土)	7階講師控室	2人
合 計			6人

8 学校支援業務

(1) 学校団体利用状況

例年で多くの学校団体を受け入れているが、今年度は感染症対策により臨時休校や再開後の来館自粛などで予約の取消が相次ぎ、市外以上に市内小学校の来館自粛が見られ、前年実績比で学校数 35.6%、人数 42.1%の結果となった。

なお、このような状況下でも、学校に向いて実施するプログラム「おもしろ教室」の引き合いは多く、訪問の際には学校側と綿密に感染症対策を講じて適切に実施した。

区分	4月	5月	6月	7月	8月	9月	10月	11月	12月	1月	2月	3月	合計
学校数(校)	0	0	4	4	7	16	58	67	63	3	9	13	244
人数(人)	0	0	325	268	613	2,258	6,452	8,642	6,445	212	543	777	26,535

※感染症の影響によるキャンセル数

区分	4月	5月	6月	7月	8月	9月	10月	11月	12月	1月	2月	3月	合計
学校数(校)	5	6	27	12	2	21	47	30	28	58	28	25	289
人数(人)	399	830	2,643	1,874	102	2,375	5,535	2,843	3,425	6,340	2,771	3,193	32,330

(2) 学校区分別利用状況(年間)

区分	市内		市外		合計	
幼稚園・保育園	26校	2,053人	6校	292人	32校	2,345人
小学校	54校	6,498人	139校	16,711人	193校	23,209人
中学校	0校	0人	2校	379人	2校	379人
高等学校	4校	81人	4校	323人	8校	404人
特別支援	4校	104人	5校	94人	9校	198人
合計	88校	8,736人	156校	17,799人	244校	26,535人

(3) 千葉市内小学校利用実績(年間)

小学校数	利用小学校数	割合(%)
110校	46校	41.8%

(4) 借り上げバス利用状況

区分	4月	5月	6月	7月	8月	9月	10月	11月	12月	1月	2月	3月	合計
学校数(校)	0	0	0	0	0	1	0	1	13	0	0	0	15
台数(台)	0	0	0	0	0	2	0	1	26	0	0	0	29

(5) 事前学習キット貸出し

区分	4月	5月	6月	7月	8月	9月	10月	11月	12月	1月	2月	3月	合計
学校数(校)	0	0	0	0	0	0	0	0	1	0	0	0	1

(6) 職場体験学習

区分	4月	5月	6月	7月	8月	9月	10月	11月	12月	1月	2月	3月	合計
学校数(校)	0	0	0	0	0	0	0	0	0	0	0	0	0
人数(人)	0	0	0	0	0	0	0	0	0	0	0	0	0

(7) 学校団体向け実験工作サイエンスショー

区分	4月	5月	6月	7月	8月	9月	10月	11月	12月	1月	2月	3月	合計
回数(件)	0	0	0	0	1	2	10	10	24	0	0	0	47
人数(人)	0	0	0	0	61	172	422	585	1,070	0	0	0	2,310

(8) 放課後子どもルーム等支援事業

名称	開催日	会場	参加人数
なし			0人
合計			0人

(9) その他の学校連携事業

名称	開催日	会場	参加人数
児童天文学習会	8月26日(月) 8月27日(火)	千葉県科学館	※感染症対策で中止
合計			0人

(10) 教職員研修支援事業

名称	開催日	会場	参加人数
なし			0人
合計			0人

(11) 科学館おもしろ教室(出前授業)

開催日	学校名	回数	参加人数
6月19日(金)	千葉県立若松台小学校	1回	27人
6月23日(火)	千葉県立真砂東小学校	2回	57人
6月24日(水)	千葉県立園生小学校	1回	9人
6月29日(月)	千葉県立登戸小学校	3回	86人
7月1日(水)	千葉県立泉谷小学校	1回	10人
7月3日(金)	千葉県立誉田小学校	4回	79人
7月8日(水)	千葉県立小中台小学校	7回	168人
7月10日(金)	千葉県立登戸小学校	4回	70人
7月14日(火)	千葉県立若松台小学校	1回	2人
7月15日(水)	千葉県立泉谷小学校	3回	61人
7月16日(木)	千葉県立みつわ台北小学校	1回	12人
7月20日(月)	千葉県立白井小学校	1回	27人
7月20日(月)	千葉県立白井小学校	2回	32人
7月22日(水)	千葉県立白井小学校	2回	36人
7月27日(月)	千葉県立高浜第一小学校	1回	32人
7月28日(火)	千葉県立本町小学校	1回	4人
7月29日(水)	千葉県立園生小学校	6回	117人
7月31日(金)	千葉県立本町小学校	3回	58人
8月3日(月)	千葉県立大森小学校	4回	106人
8月4日(火)	千葉県立金沢小学校	4回	122人
8月5日(水)	千葉県立大巖寺小学校	2回	21人

8月6日(木)	千葉市立海浜打瀬小学校	1回	30人
8月25日(火)	千葉市立真砂東小学校	2回	65人
8月26日(水)	千葉市立誉田小学校	3回	89人
8月27日(木)	千葉市立花園小学校	6回	124人
8月28日(金)	千葉市立稲毛小学校	3回	70人
9月1日(火)	千葉市立高浜第一小学校	1回	32人
9月2日(水)	千葉市立都賀の台小学校	3回	80人
9月4日(金)	千葉市立都賀小学校	1回	8人
9月8日(火)	千葉市立大森小学校	3回	98人
9月14日(月)	千葉市立都賀小学校	3回	81人
9月24日(木)	千葉市立金沢小学校	1回	8人
9月25日(金)	千葉市立蘇我小学校	1回	10人
9月29日(火)	千葉市立幸町三小学校	1回	7人
10月5日(月)	千葉市立都賀小学校	4回	76人
10月19日(月)	千葉市立海浜打瀬小学校	3回	85人
11月6日(金)	千葉市立高州小学校	2回	53人
11月11日(水)	千葉市立都賀の台小学校	3回	89人
11月19日(木)	千葉市立大宮小学校	1回	23人
11月23日(火)	千葉市立瑞穂小学校	1回	9人
11月26日(木)	千葉市立金沢小学校	2回	139人
11月27日(金)	千葉市立若松台小学校	2回	19人
12月1日(火)	千葉市立大椎小学校	2回	61人
12月3日(木)	千葉市立検見川小学校	6回	123人
12月4日(金)	千葉市立誉田小学校	1回	90人
12月7日(月)	千葉市立泉谷小学校	1回	66人
12月8日(火)	千葉市立大椎小学校	3回	73人
12月9日(水)	千葉市立真砂東小学校	3回	76人
12月10日(木)	千葉市立みつわ台南小学校	1回	81人
12月11日(金)	千葉市立越智小学校	3回	78人
12月14日(月)	千葉市立高浜海浜小学校	3回	15人
12月15日(火)	千葉市立幕張南小学校	1回	66人
12月17日(木)	千葉市立高州小学校	2回	50人
12月22日(火)	千葉市立金沢小学校	2回	122人
1月7日(木)	千葉市立大椎小学校	1回	35人
1月12日(火)	千葉市立高浜第一小学校	1回	11人
1月13日(水)	千葉市立検見川小学校	4回	135人
1月14日(木)	千葉市立大巖寺小学校	1回	15人
1月20日(水)	千葉市立稲丘小学校	3回	105人
1月25日(月)	千葉市立登戸小学校	感染対策で中止	0人
1月27日(水)	千葉市立千城台東小学校	3回	71人
1月28日(木)	千葉市立磯辺小学校	感染対策で中止	0人
1月29日(金)	千葉市立小中台小学校	感染対策で中止	0人

2月2日(火)	千葉市立みつわ台北小学校	2回	50人
2月8日(月)	千葉市立松ヶ丘小学校	感染対策で中止	0人
合計	中止除く延べ 61校 (講座数 144回)		3,654人

9 プラネタリウム事業

学校団体および一般利用者の利用しやすさを考慮した適切な時間帯の番組調整を行った。
また、天文・科学教育普及のために幅広く話題提供を行い、様々なニーズに応えた。

(1) 投影業務の実施状況

幅広い利用者層に対応した一般向け映像番組の他にリクエストの多い解説番組を通年で投影。
小惑星探査機「はやぶさ2」の地球帰還に合わせたイベントや講演会などプラネタリウム空間を活かした多目的な利用を行った。

今年度は感染症対策のため投影間隔を空けて会場内の定期的な消毒と換気を行い、併せてソーシャルディスタンスを確保するために座席定数の削減を適宜実施。これらの対応により投影回数・来場者総数は前年度実績を下回った。

ア 投影回数

区分	4月	5月	6月	7月	8月	9月	10月	11月	12月	1月	2月	3月	合計
一般投影	0	0	91	97	109	65	73	70	56	93	80	111	845
学習投影	0	0	4	3	3	11	39	46	46	6	9	11	178
特別投影	0	0	0	0	2	2	2	3	3	2	2	2	18
講演会	0	0	0	0	0	0	2	0	1	0	0	0	3
その他	0	0	0	0	0	0	0	0	0	2	1	0	3
合計	0	0	95	100	114	78	116	119	106	103	92	124	1,047

イ 一般投影番組

(区分) 学習番組

番組名	投影期間	投影回数
ほしぞら学校 (全12テーマ)	通年	42回

※ハンズオン (参加体験) の要素を取り入れた内容で番組制作を行い投影した。

(区分) ヒーリング番組

番組名	投影期間	投影回数
リフレッシュタイム	通年 ※感染症対策で中止	0回

(区分) 映像番組

番組名	投影期間	投影回数
いきもの目線 ～動物ぐるり超接近～	6月1日(月)～3月31日(水)	112回
HAYABUSA2 -REBORN-	6月1日(月)～3月31日(水)	159回
名探偵コナン 探偵たちの星月夜	(前年度から継続) 6月1日(月)～7月19日(日)	14回
ISSからの眺め	7月23日(木)～3月31日(水)	51回
イナズマデリバリー	10月1日(木)～3月31日(水)	69回
太陽～私たちの母なる星～	10月10日(土)～10月18日(日)	20回
合計		425回

(区分) 解説番組

番組名	投影期間	投影回数
30分で星空散歩	通 年	169回
星空散歩 南半球の星空	5月1日(金)～5月30日(土) ※感染症対策で中止	0回
星空散歩 七夕の星たち	6月1日(月)～8月25日(火)	23回
星空散歩 火星大接近2020	10月1日(木)～10月31日(土)	9回
星空散歩 クリスマスの夜	12月1日(月)～12月25日(木)	11回
星空散歩 天文カレンダー2021	1月7日(木)～1月31日(日)	11回
合 計		223回

(区分) 幼児向け番組 (キッズアワー)

番組名	投影期間	投影回数
まくまくんの星空大冒険・夏	6月1日(月)～9月30日(水)	23回
まくまくんの星空大冒険・秋	10月1日(木)～11月30日(月)	16回
まくまくんの星空大冒険・冬	12月1日(火)～2月28日(月)	25回
まくまくんの星空大冒険・春	3月1日(月)～3月31日(水)	13回
合 計		77回

(区分) スペシャル番組

番組名	開催日時	講師等	参加人数
熟睡プラ寝たリウム	11月23日(月) 1回実施	-	75人
中高生のためのプラネタリウムコンサート	12月19日(土) ※感染症対策で中止	-	0人
青春プラネタリウム	12月19日(土)	千葉市立千葉高校4人 千葉市立稲毛高校天文部10人	124人
合 計			199人

(2-1) 学習投影の受け入れ先別実施状況 (年間)

受け入れ先	市内	市外	合計
幼稚園・保育園	18	4	22
小学校	47	82	129
中学校	0	2	2
高等学校	1	3	4
特別支援	2	1	3
合計	68	92	160

(2-2) 学習投影の受け入れ先別実施状況 (月間)

		4	5	6	7	8	9	10	11	12	1	2	3	合計
幼稚園 保育園	市内	0	0	2	2	1	0	0	2	1	0	5	5	18
	市外	0	0	1	0	1	0	0	0	0	0	1	1	4
	小計	0	0	3	2	2	0	0	2	1	0	6	6	22
小学校	市内	0	0	1	0	1	3	4	9	28	1	0	0	47
	市外	0	0	0	0	0	7	31	33	10	0	0	1	82
	小計	0	0	1	0	1	10	35	42	38	1	0	1	129
中学校	市内	0	0	0	0	0	0	0	0	0	0	0	0	0
	市外	0	0	0	0	1	0	0	1	0	0	0	0	2
	小計	0	0	0	0	1	0	0	1	0	0	0	0	2
高等学校	市内	0	0	0	0	0	0	0	0	0	1	0	0	1
	市外	0	0	0	0	1	1	0	0	1	0	0	0	3
	小計	0	0	0	0	1	1	0	0	1	1	0	0	4
特別支援	市内	0	0	0	1	0	1	0	0	0	0	0	0	2
	市外	0	0	0	0	0	0	0	0	1	0	0	0	1
	小計	0	0	0	1	0	1	0	0	1	0	0	0	3
	合計	0	0	4	3	5	12	35	45	41	2	6	7	160

(3) 天文普及事業

ア 宇宙の日記念行事

名称	令和2年「宇宙の日」記念全国小・中学生作文絵画コンテスト
作品募集期間	8月1日(木)～9月12日(土)
応募作品点数	4部門 計133点 (内訳) 小学絵画114点、中学絵画10点、小学作文8点、中学作文1点
審査会	9月26日(土) 9:00～12:00 【会場】8階講義室、9階科学工作室
入賞作品	小学作文 最優秀0点、優秀1点、佳作2点 中学作文 最優秀1点、優秀0点、佳作1点 小学絵画 最優秀1点、優秀2点、佳作3点 中学絵画 最優秀1点、優秀2点、佳作1点 計15点
作品展示期間	1月2日(土)～1月24日(日) 【会場】7階企画展示室 【入場者数】1,093人
表彰式	1月18日(土)10:30～11:00 【会場】7階プラネタリウム 【出席者数】34人

イ リモート天文台

内 容	開催日時	場 所	参加人数(人)
なし			

ウ 天文普及事業

名 称	学校星空観察会		
実施内容	感染症対策で10月に対象校を決定。 小学校理科授業に合わせた星空観察（月、星の色・ならび等）。望遠鏡・大型双眼鏡を用いた月・天体の観察を実施。		
実施状況	実施日	会場	参加人数
	11月6日(金)	千葉市立千城台わかば小学校	50人
	11月20日(金)	千葉市立花島小学校 ※天候不良で中止	0人
	11月26日(木)	千葉市立小谷小学校	72人
	12月14日(月)	千葉市立作新小学校 ※天候不良で中止	0人
	12月15日(火)	千葉市立海浜打瀬小学校	84人
	12月16日(水)	千葉市立さつきが丘東小学校	47人
	1月19日(火)	本町小学校 ※感染症対策で中止	0人
	1月20日(水)	緑町小学校 ※感染症対策で中止	0人
	1月21日(木)	北貝塚小学校 ※感染症対策で中止	0人
	2月4日(木)	都小学校 ※感染症対策で中止	0人
	2月5日(金)	生浜西小学校 ※感染症対策で中止	0人
	2月19日(金)	幸町小学校 ※感染症対策で中止	0人
2月23日(火)	土気南小学校 ※感染症対策で中止	0人	
実施回数	13回(うち中止9回)	合 計	253人

名 称	星空観察会		
実施内容	一般市民を対象とし、望遠鏡・大型双眼鏡を用いた天体の観察を実施。		
実施状況	実施日	会場	参加人数
	4月18日(土)	※感染症対策で中止	0人
	5月1日(金)	※感染症対策で中止	0人
	8月12日(水)	※天候不良で中止	0人
	8月14日(金)	泉自然公園 星の観察会	29人
	8月18日(火)	きぼーる駐車場屋上	17人
	8月28日(金)	きぼーる駐車場屋上	9人
	9月19日(土)	※天候不良で中止	0人
	9月25日(金)	※天候不良で中止	0人
	9月26日(土)	少年自然の家 星空キャンプ	34人

実施状況	10月1日(木)	きぼーる駐車場屋上	20人
	10月9日(金)	※天候不良で中止	0人
	10月29日(木)	きぼーる駐車場屋上	9人
	11月14日(土)	きぼーる駐車場屋上	22人
	11月27日(金)	きぼーる駐車場屋上	16人
	11月28日(土)	加曽利貝塚ナイトミュージアム ※先方都合で中止	0人
	12月4日(金)	きぼーる駐車場屋上	20人
	12月12日(土)	きぼーる駐車場屋上	15人
	12月25日(金)	きぼーる駐車場屋上	15人
	1月8日(金)	※感染症対策で中止	0人
	1月23日(金)	※感染症対策で中止	0人
	2月6日(土)	少年自然の家 星空キャンプ	39人
	2月23日(火)	※感染症対策で中止	0人
	3月13日(土)	※感染症対策で中止	0人
	3月26日(金)	きぼーる駐車場屋上	14人
実施回数	24回(うち中止11回)	合計	259人

名称	全国一斉「熟睡プラ寝たリウム」(主催:日本プラ寝たリウム学会)		
実施内容	プラネタリウムスペシャル番組「熟睡プラ寝たリウム」投影実施。		
実施状況	熟睡プラ寝たリウム 11月23日(月)	7階プラネタリウム	75人

名称	ちば子ども大学「天文ワークショップ(プラネタリウム解説操作体験)」		
実施内容	星座解説原稿の作成およびプラネタリウム操作演習、実習		
実施状況	9月21日(月)、9月22日(火)	参加人数	18人

名称	天文ワークショップ「星座早見盤を作ろう！」		
実施内容	星座早見盤工作とそれを用いたプラネタリウムでの星座探し		
実施状況	7月28日(火)、7月29日(水)	参加人数	感染症対策で中止

10 ボランティア事業

感染症拡大に伴うボランティアの健康管理を考慮して、4/1～6/30、12/26～1/5 でボランティア活動を休止した。活動再開後も感染リスクを避けるために諸制限や感染対策を講じてボランティアが安心して活動できる環境作りを行った。

例年の長期休暇期間における小中学生ボランティアの活動については、感染症対策で募集自体を取りやめた。

(1) ボランティア登録人数と内訳

3月31日現在登録者総数	男性	女性	市内	市外	平均年齢
198人	134人	64人	144人	54人	60.6歳
内小中学生ボランティア(人)	0人	0人	0人	0人	

(2) ボランティア活動参加日数・延べ人数

感染症対策で長期間におよぶ活動の休止により、募集や研修をはじめ活動日数や活動人数に影響がおよんだ。活動に際しては、日々の活動人数の減員や活動時間の短縮などの対策を講じた。

	4月	5月	6月	7月	8月	9月	10月	11月	12月	1月	2月	3月	合計
日数(日)	0	0	0	30	31	25	30	28	26	23	24	30	247
人数(人)	0	0	0	318	352	293	392	424	371	211	251	302	2,914
内小中学生ボランティア(人)	0	0	0	0	0	0	0	0	0	0	0	0	0

(3) ボランティア募集

	4月	5月	6月	7月	8月	9月	10月	11月	12月	1月	2月	3月	合計
説明会回数(件)	0	0	1	2	2	2	3	1	2	1	2	6	22
希望者人数(人)	0	0	1	4	2	2	5	1	2	1	2	7	27

(4) ボランティア研修

	4月	5月	6月	7月	8月	9月	10月	11月	12月	1月	2月	3月	合計
回数(件)	0	0	0	6	0	3	0	4	1	0	0	6	20
人数(人)	0	0	0	12	0	14	0	11	1	0	0	17	55

(5) うち新規ボランティア研修

	4月	5月	6月	7月	8月	9月	10月	11月	12月	1月	2月	3月	合計
回数(件)	0	0	0	6	0	3	0	4	1	0	0	6	20
人数(人)	0	0	0	9	0	14	0	11	1	0	0	17	52

(6) ボランティアによる企画講座

名称	開催日	会場	参加人数
令和元年度ボランティア月間関連講座延期分 「スクラッチ・プログラミング祭り」	5月23日(土)	※臨時休館で中止	0人
令和元年度ボランティア月間関連講座延期分 「ジャイロパワーを体験しよう」	5月30日(土)	※臨時休館で中止	0人
令和元年度ボランティア月間関連講座延期分 「ジャイロ人形をつくろう」	5月30日(土)	※臨時休館で中止	0人
化学月間実験講座「台所にあるもので化学実験に挑戦!!～紫芋、重曹、クエン酸、食塩、酢、漂白剤を使って～」	10月24日(土) 10月25日(日)	8階科学実験室B	30人

ボランティアによる企画講座 micro:bitでロボットカーを自動走行プログラミング(中級)	1月24日(日)	※感染症対策で中止	0人
ボランティア月間関連講座 科学絵本おはなし会 「みて、きいて、さわって、あたまでかんがえて」	2月20日(土)	※感染症対策で中止	0人
ボランティア月間関連講座 「モーター工作を楽しもう！」	2月21日(日)	※感染症対策で中止	0人
ボランティア月間関連講座 「ジャイロ人形をつくろう」	2月21日(日)	※感染症対策で中止	0人
ボランティア月間関連講座 「水素に迫る！」	2月28日(日)	※感染症対策で中止	0人
ボランティア月間関連講座 「光の速さを測ってみよう」	3月6日(土)	※感染症対策で中止	0人
ボランティア月間関連講座 「ジャイロ祭り」	3月6日(土)	※感染症対策で中止	0人
ボランティア月間関連講座 「糸鋸でパズルを作ろう」	3月14日(日)	※感染症対策で中止	0人
ボランティア月間関連講座 「スクラッチ・プログラミング祭り」	3月20日(土) 3月21日(日)	※感染症対策で中止	0人
合 計			30人

(7) その他のボランティア活動

名 称	開催日	会 場	ボランティア	参加人数
緊急時対応研修	7月20日(月)～ 7月30日(金)	7階ボランティア室	-	60人
ボランティアによる自由研究相談会「ふしぎの芽がでる夏休み」	7月24日(金)～ 7月26日(日)、 8月1日(土)、 8月2日(日)、 8月8日(土)～ 8月10日(月)	オンライン	30人 算数数学を 楽しむ会5人	66人 (相談27人、 付添39人)
ボランティアによる企画講座 micro:bitで楽しいプログラミング入門内容検討会	8月23日(日)	8階科学実験室B	-	8人
ボランティア研修会「小・中学校で活動する時の留意点」	9月17日(木) 9月19日(土)	7階ボランティア室	-	11人 オンライン参加 5人
中学校科学部活性化事業 「電子工作教室」	9月26日(土)	千葉県立花園中学校	6人	市内中学校 科学部員22人
化学月間実験講座「感熱紙のヒミツをさぐる」予備実験	10月4日(日) 10月15日(木)	9階科学工作室	-	12人

土日講座「うきうきマグネット」予備実験	10月5日(月) 10月7日(水)	8階科学実験室A、9階科学工作室	-	12人
ボランティア勉強会「ハンミョウについて」	10月5日(月) 10月7日(水)	7階ボランティア室	-	6人
千葉県科学部活性化事業「サイエンスクラブアセンブリー」	11月1日(土)	市教育センター	4人	市内中学校4校の科学部生徒
ボランティア勉強会「糸鋸でパズルを作ろう」	11月8日(日) 11月21日(土)	9階科学工作室	1人	16人
ボランティアによる科学工作体験「くるくるマグネット」研修	11月10日(火)～ 11月21日(土)	7階ボランティア室	1人	77人
土日講座「不思議なコップ」予備実験	11月13日(金) 11月22日(日)	8階科学実験室A	1人	15人
ボランティアによる企画講座「micro:bitで楽しいプログラミング中級(仮)」内容検討会	11月22日(日)	8階科学実験室A	1人	4人
ボランティアによる企画講座「micro:bitで楽しいプログラミング入門」研修	11月27日(金)	8階科学実験室B	1人	5人
ボランティア勉強会「音速・光速を測る」	11月28日(土) 11月29日(日)	9階科学工作室	1人	13人
千葉県社会教育功労者感謝状贈呈式	12月5日(土)	千葉県生涯学習センター	10人	-
ボランティア勉強会「手話勉強会」	12月5日(土)	7階ボランティア室	1人	5人
ボランティア勉強会「音速・光速を測る」	12月6日(日)	9階科学工作室	1人	8人
ボランティア勉強会「糸鋸でパズルを作ろう」	12月25日(金)	9階科学工作室	1人	6人
ボランティア勉強会「手話勉強会」	1月10日(日) 1月16日(土)	7階ボランティア室	1人	13人
ボランティアによる企画講座「micro:bitでロボットカーを自動走行プログラミング(中級)」研修会	1月10日(日)	※感染症対策で中止	-	0人
ボランティア勉強会「micro:bitで楽しいプログラミング」	1月23日(土)	※感染症対策で中止	-	0人

ボランティア勉強会「棕櫚で作るバッタ」	1月23日(土)	※感染症対策で中止	-	0人
ボランティア勉強会(オンライン) 試行会「micro:bitを使ってIoTを体験しましょう」	2月5日(金)	8階科学実験室B	1人	11人
ボランティア勉強会「手話勉強会」	2月14日(日) 2月19日(金) 2月28日(日)	7階ボランティア室	1人	25人
科学の目(芽)を育てるポスター展	2月20日(土)～ 3月21日(日)	サイエンスアート広場 ※感染症対策で中止	-	0人
ボランティア活動紹介展示	2月20日(土)～ 3月21日(日)	サイエンスアート広場 ※感染症対策で中止	-	0人
ボランティア勉強会(オンライン)「micro:bitを使ってIoTを体験しましょう」	2月21日(日)	※感染症対策で中止	-	0人
花園中学校プログラミング教室(試行会)	2月27日(土)	8階科学実験室B	1人	6人
手話勉強会	3月12日(金) 3月21日(日)	7階ボランティア室	1人	14人
オンライン講座リハーサル	3月20日(土)	8階講義室	1人	0人
ボランティアによる展示解説ツアー(打合)	3月12日(金) 3月16日(火)	8階講義室	-	9人
オンライン講座(ブックトーク)打合せ	3月26日(金)	7階ボランティア室	-	3人
ボランティアによる展示解説ツアー(試行会)	3月30日(火)	全館	-	7人
合計			70人	439人 市内中学校4校 の科学部生徒

1.1 シニア科学事業

(1) 出張ワークショップ

名 称	開催日	会 場	参加人数
さつきが丘いきいきプラザ 出張ワークショップ	9月29日(火)	さつきが丘いきいきプラザ	10人
緑いきいきプラザ 出張ワークショップ	10月27日(火)	緑いきいきプラザ	15人
都賀いきいきプラザ 出張ワークショップ	10月30日(金)	都賀いきいきプラザ	10人
あやめ台いきいきセンター 出張ワークショップ	1月14日(木)	※感染症対策で中止	0人
真砂いきいきセンター 出張ワークショップ	1月29日(金)	※感染症対策で中止	0人
稲毛いきいきプラザ 出張ワークショップ	3月26日(金)	稲毛いきいきプラザ	12人
合 計			47人

(2) 出張サイエンスショー

名 称	開催日	会 場	参加人数
※感染症対策で中止			0人
合 計			0人

(3) シニア自然大学

名 称	開催日	会 場	参加人数
※感染症対策で中止			0人
合 計			0人

12 ミュージアムショップ運営事業

ミュージアムショップの販売売上は、一般的には来館者数に比例する傾向があるが、コロナ禍で来館者数の大幅減数の中で、来館者の購買意欲を高める工夫を凝らし、企画展、プラネタリウム事業に関連したタイムリーな商品の陳列や新たな商品の入荷を積極的に行った。また政府の観光需要喚起策のGoToトラベル事業に伴う地域共通クーポンの利用（10/1～）が、学校団体を中心に増え、前年度実績を超える月も発生するなど売上に貢献した。

なお、感染症拡大によるGoToトラベル事業の一時停止で12/29以降の地域共通クーポンの受け入れはない。

月	税込販売 総額 (円)	数量 (個)	商品単価 (円)	客数 (人)	客単価 (円)	備考
4	0	0	0	0	0	臨時休館
5	0	0	0	0	0	臨時休館
6	379,934	757	502	319	1,191	スペースミッション展
7	718,151	1,451	495	614	1,170	
8	1,756,440	3,324	528	1,427	1,231	シカ・チカ展
9	938,063	1,591	590	799	1,174	
10	1,349,947	3,380	399	857	1,575	ちばの海探究展
11	1,707,407	5,263	324	907	1,882	ちばの海探究展
12	797,340	1,625	491	584	1,365	はやぶさ2帰還
1	458,572	739	621	405	1,132	宇宙の日作品展
2	650,671	1,060	614	549	1,185	
3	1,071,067	1,911	560	919	1,165	ポップ・アップミュージアム
合計	9,827,592	21,101	466	7,380	1,331	

1.3 自主事業

幅広い年齢層で興味・関心の高いテーマやタイムリーな話題、常設展示を補完するテーマなどを取り上げた多彩なプログラムにおいて、コンサートなどコロナ禍での実施に困難を要するプログラムもあったが、来館者のニーズに応えられるように、講演者や関係者に協力を仰ぎ、適切な感染症対策を講じて実施した。

(1) 特別講座運営事業の実施状況

【身近なサイエンス】

事業名称	開催日	会場	参加者数
鏡の不思議 ～押し花で作る万華鏡～	-	※感染症対策で中止	0人
合計			0人

【千葉キッズサイエンストーク】

事業名称	開催日	会場	参加者数
千葉キッズサイエンストーク「お菓子作りのヒミツ」	4月3日(金)	※感染症対策で中止	0人
千葉キッズサイエンストーク「宇宙飛行士の選抜を体験してみよう！」	5月6日(火)	※感染症対策で中止	0人
千葉キッズサイエンストーク「みんなで学ぼう！おしごとのヒミツ」	10月11日(日)	10階探究実験室	33人
千葉キッズサイエンストーク「見つけた！ブラックホール～見えないものをどうやって?!」	1月7日(木)	※感染症対策で中止	0人
千葉キッズサイエンストーク「色が変わる？カラフルコマを作ろう！」	3月28日(日)	10階探究実験室	29人
合計			62人

【科学と未来の学校】

事業名称	開催日	会場	参加者数
科学と未来の学校 「ウイルスは、なににサイズ？～見えないものをどうやって?!」	1月17日(日)	10階探究実験室	19人
科学と未来の学校 「サイコロをふって、不確かさを学ぼう」	2月7日(日)	10階探究実験室	12人
科学と未来の学校 「科学のひみつをさぐってみよう」	3月14日(日)	10階探究実験室	14人
合計			45人

【大人のためのクラシック・コンサート】

事業名称	開催日	観覧料金	参加者数
NHK交響楽団メンバーによる弦楽四重奏	7月5日(日)	※感染症対策で中止	0人
NHK交響楽団メンバーによるフルート・ヴィオラ・ハープの響き	1月24日(日)	1,600円	106人
合計			106人

(2) プラネタリウム特別投影事業の実施状況

【星空コンサート】

事業名称	開催日	観覧料金	参加人数
特別投影「星空コンサート」	7月11日(土)	※感染症対策で中止	0人
特別投影「星空コンサート」	9月5日(土)	※感染症対策で中止	0人
特別投影「星空コンサート」	12月11日(金)	※感染症対策で中止	0人
特別投影「星空コンサート」	2月27日(土)	※感染症対策で中止	0人
合 計			0人

【フィールアロマ～アロマを感じる星空～】

事業名称	開催日	観覧料金	参加人数
特別投影「フィールアロマ～アロマを感じる星空～」	4月24日(金)	※感染症対策で中止	0人
特別投影「フィールアロマ～アロマを感じる星空～」	4月25日(土)	※感染症対策で中止	0人
特別投影「フィールアロマ～アロマを感じる星空～」	5月22日(金)	※感染症対策で中止	0人
特別投影「フィールアロマ～アロマを感じる星空～」	5月23日(土)	※感染症対策で中止	0人
特別投影「フィールアロマ～アロマを感じる星空～」	6月27日(土)	※感染症対策で中止	0人
特別投影「フィールアロマ～アロマを感じる星空～」	6月28日(日)	※感染症対策で中止	0人
特別投影「フィールアロマ～アロマを感じる星空～」	7月17日(金)	※感染症対策で中止	0人
特別投影「フィールアロマ～アロマを感じる星空～」	7月18日(土)	※感染症対策で中止	0人
特別投影「フィールアロマ～アロマを感じる星空～」	8月23日(日)	800円(高校生以上) 300円(小・中学生)	103人
特別投影「フィールアロマ～アロマを感じる星空～」	8月30日(日)	800円(高校生以上) 300円(小・中学生)	103人
特別投影「フィールアロマ～アロマを感じる星空～」	9月13日(日)	800円(高校生以上) 300円(小・中学生)	101人
特別投影「フィールアロマ～アロマを感じる星空～」	9月20日(日)	800円(高校生以上) 300円(小・中学生)	101人
特別投影「フィールアロマ～アロマを感じる星空～」	10月4日(日)	800円(高校生以上) 300円(小・中学生)	80人

特別投影「フィールアロマ～アロマを感じる星空～」	10月25日(日)	800円(高校生以上) 300円(小・中学生)	97人
特別投影「フィールアロマ～アロマを感じる星空～」	11月15日(日)	800円(高校生以上) 300円(小・中学生)	67人
特別投影「フィールアロマ～アロマを感じる星空～」	11月22日(日)	800円(高校生以上) 300円(小・中学生)	73人
特別投影「フィールアロマ～アロマを感じる星空～」	12月13日(日)	800円(高校生以上) 300円(小・中学生)	64人
特別投影「フィールアロマ～アロマを感じる星空～」	12月20日(日)	800円(高校生以上) 300円(小・中学生)	77人
特別投影「フィールアロマ～アロマを感じる星空～」	1月17日(日)	800円(高校生以上) 300円(小・中学生)	61人
特別投影「フィールアロマ～アロマを感じる星空～」	1月31日(日)	800円(高校生以上) 300円(小・中学生)	53人
特別投影「フィールアロマ～アロマを感じる星空～」	2月14日(日)	800円(高校生以上) 300円(小・中学生)	82人
特別投影「フィールアロマ～アロマを感じる星空～」	2月21日(日)	800円(高校生以上) 300円(小・中学生)	95人
特別投影「フィールアロマ～アロマを感じる星空～」	3月14日(日)	800円(高校生以上) 300円(小・中学生)	101人
特別投影「フィールアロマ～アロマを感じる星空～」	3月21日(日)	800円(高校生以上) 300円(小・中学生)	104人
合 計			1,362人

【星空ヨガ】

事業名称	開催日	観覧料金	参加人数
特別投影「星空ヨガ」	7月10日(金)	※感染症対策で中止	0人
特別投影「星空ヨガ」	9月18日(金)	※感染症対策で中止	0人
特別投影「星空ヨガ」	11月13日(金)	※感染症対策で中止	0人
特別投影「星空ヨガ」	1月15日(金)	※感染症対策で中止	0人
合 計			0人

(3) 自主事業に係る収支決算書

	開催日	収入	支出	損益
千葉キッズサイエンストーク	4月3日(金)※中止	0	0	0
	5月6日(水)※中止	0	0	0
	10月11日(日)	0	0	0
	1月7日(木)※中止	0	0	0
	3月28日(日)	0	15,000	-15,000
小計		0	15,000	-15,000
科学と未来の学校	1月17日(日)	0	0	0
	2月7日(日)	0	0	0
	3月14日(日)	0	0	0
小計		0	0	0
大人のためのクラシック・コンサート	1月24日(日)	157,760	231,716	-73,956
小計		157,760	231,716	-73,956
フィールアロマ	4月24日(金)※中止	0	0	0
	4月25日(土)※中止	0	0	0
	5月22日(金)※中止	0	0	0
	5月23日(土)※中止	0	0	0
	6月26日(金)※中止	0	0	0
	6月27日(土)※中止	0	0	0
	7月17日(金)※中止	0	0	0
	7月18日(土)※中止	0	0	0
	8月23日(日)	70,260	6,935	63,325
	8月30日(日)	71,420	0	71,420
	9月13日(日)	68,800	10,455	58,345
	9月20日(日)	70,820	0	70,820
	10月4日(日)	58,360	11,398	46,962
	10月25日(日)	66,260	0	66,260
	11月15日(日)	47,260	8,893	38,367
	11月22日(日)	53,740	0	53,740
	12月13日(日)	46,040	5,677	40,363
	12月20日(日)	50,500	0	50,500
	1月17日(日)	43,980	5,889	38,091
	1月31日(日)	37,420	0	37,420
2月14日(日)	57,320	9,618	47,702	
2月21日(日)	66,480	0	66,480	
3月14日(日)	72,860	10,892	61,968	
3月21日(日)	69,700	0	69,700	
小計		951,220	69,757	881,463
星空コンサート	7月11日(土)※中止	0	0	0
	9月5日(土)※中止	0	0	0
	12月11日(金)※中止	0	0	0
	2月27日(土)※中止	0	0	0
小計		0	0	0

星空ヨガ	7月10日(金)※中止	0	0	0	
	9月18日(金)※中止	0	0	0	
	11月13日(金)※中止	0	0	0	
	1月15日(金)※中止	0	0	0	
	小計	小計	0	0	0

【合計】

収入	支出	損益
1,108,980	316,473	792,507

【資料1】
令和2年度 入館者明細表

令和2年度 入館者明細表(人数)

月	常設展示	プラネタリウム	企画展	合計	備考
4	0	0	0	0	※臨時休館
5	0	0	0	0	※臨時休館
6	2,071	2,105	1,491	5,667	企画展「スペースミッション」6/15～6/28
7	6,474	4,211	0	10,685	
8	12,607	7,611	8,111	28,329	特別展「シカク・サッカク展」8/1～8/30
9	8,960	5,116	0	14,076	
10	12,777	6,643	2,028	21,448	千葉県科学フェスタ、企画展「ちばの海まるごと探究展」10/24～
11	11,041	7,162	8,620	26,823	企画展「ちばの海まるごと探究展」～11/23
12	8,007	5,221	0	13,228	
1	3,154	2,429	1,093	6,676	冬の企画展「宇宙の日作品展」1/2～1/24
2	4,413	3,296	0	7,709	
3	8,192	5,179	2,862	16,233	春の企画展「ポップアップ・ミュージアム」3/20～4/5
合計	77,696	48,973	24,205	150,874	

利用者数と内容 2020年9月(9/1~9/30)

9	9/1												9/2												9/3												9/4												9/5												9/6												9/7												9/8												9/9												9/10												9/11												9/12												9/13												9/14												9/15												9/16												9/17												9/18												9/19												9/20												9/21												9/22												9/23												9/24												9/25												9/26												9/27												9/28												9/29												9/30												計												合計												300人未満																																																																																																																																																																																																																																																																																																																																																																																																																																																																																																																																																																																																																																																																																																																																																																																																																																																																																																																																																																																																																																																																																									
	1	2	3	4	5	6	7	8	9	10	11	12	13	14	15	16	17	18	19	20	21	22	23	24	25	26	27	28	29	30	31	32	33	34	35	36	37	38	39	40	41	42	43	44	45	46	47	48	49	50	51	52	53	54	55	56	57	58	59	60	61	62	63	64	65	66	67	68	69	70	71	72	73	74	75	76	77	78	79	80	81	82	83	84	85	86	87	88	89	90	91	92	93	94	95	96	97	98	99	100	101	102	103	104	105	106	107	108	109	110	111	112	113	114	115	116	117	118	119	120	121	122	123	124	125	126	127	128	129	130	131	132	133	134	135	136	137	138	139	140	141	142	143	144	145	146	147	148	149	150	151	152	153	154	155	156	157	158	159	160	161	162	163	164	165	166	167	168	169	170	171	172	173	174	175	176	177	178	179	180	181	182	183	184	185	186	187	188	189	190	191	192	193	194	195	196	197	198	199	200	201	202	203	204	205	206	207	208	209	210	211	212	213	214	215	216	217	218	219	220	221	222	223	224	225	226	227	228	229	230	231	232	233	234	235	236	237	238	239	240	241	242	243	244	245	246	247	248	249	250	251	252	253	254	255	256	257	258	259	260	261	262	263	264	265	266	267	268	269	270	271	272	273	274	275	276	277	278	279	280	281	282	283	284	285	286	287	288	289	290	291	292	293	294	295	296	297	298	299	300	301	302	303	304	305	306	307	308	309	310	311	312	313	314	315	316	317	318	319	320	321	322	323	324	325	326	327	328	329	330	331	332	333	334	335	336	337	338	339	340	341	342	343	344	345	346	347	348	349	350	351	352	353	354	355	356	357	358	359	360	361	362	363	364	365	366	367	368	369	370	371	372	373	374	375	376	377	378	379	380	381	382	383	384	385	386	387	388	389	390	391	392	393	394	395	396	397	398	399	400	401	402	403	404	405	406	407	408	409	410	411	412	413	414	415	416	417	418	419	420	421	422	423	424	425	426	427	428	429	430	431	432	433	434	435	436	437	438	439	440	441	442	443	444	445	446	447	448	449	450	451	452	453	454	455	456	457	458	459	460	461	462	463	464	465	466	467	468	469	470	471	472	473	474	475	476	477	478	479	480	481	482	483	484	485	486	487	488	489	490	491	492	493	494	495	496	497	498	499	500	501	502	503	504	505	506	507	508	509	510	511	512	513	514	515	516	517	518	519	520	521	522	523	524	525	526	527	528	529	530	531	532	533	534	535	536	537	538	539	540	541	542	543	544	545	546	547	548	549	550	551	552	553	554	555	556	557	558	559	560	561	562	563	564	565	566	567	568	569	570	571	572	573	574	575	576	577	578	579	580	581	582	583	584	585	586	587	588	589	590	591	592	593	594	595	596	597	598	599	600	601	602	603	604	605	606	607	608	609	610	611	612	613	614	615	616	617	618	619	620	621	622	623	624	625	626	627	628	629	630	631	632	633	634	635	636	637	638	639	640	641	642	643	644	645	646	647	648	649	650	651	652	653	654	655	656	657	658	659	660	661	662	663	664	665	666	667	668	669	670	671	672	673	674	675	676	677	678	679	680	681	682	683	684	685	686	687	688	689	690	691	692	693	694	695	696	697	698	699	700	701	702	703	704	705	706	707	708	709	710	711	712	713	714	715	716	717	718	719	720	721	722	723	724	725	726	727	728	729	730	731	732	733	734	735	736	737	738	739	740	741	742	743	744	745	746	747	748	749	750	751	752	753	754	755	756	757	758	759	760	761	762	763	764	765	766	767	768	769	770	771	772	773	774	775	776	777	778	779	780	781	782	783	784	785	786	787	788	789	790	791	792	793	794	795	796	797	798	799	800	801	802	803	804	805	806	807	808	809	810	811	812	813	814	815	816	817	818	819	820	821	822	823	824	825	826	827	828	829	830	831	832	833	834	835	836	837	838	839	840	841	842	843	844	845	846	847	848	849	850	851	852	853	854	855	856	857	858	859	860	861	862	863	864	865	866	867	868	869	870	871	872	873	874	875	876	877	878	879	880	881	882	883	884	885	886	887	888	889	890	891	892	893	894	895	896	897	898	899	900	901	902	903	904	905	906	907	908	909	910	911	912	913	914	915	916	917	918	919	920	921	922	923	924	925	926	927	928	929	930	931	932	933	934	935	936	937	938	939	940	941	942	943	944	945	946	947	948	949	950	951	952	953	954	955	956	957	958	959	960	961	962	963	964	965	966	967	968	969	970	971	972	973	974	975	976	977	978	979	980	981	982	983	984	985	986	987	988	989	990	991	992	993	994	995	996	997	998	999	1000	1001	1002	1003	1004	1005	1006	1007	1008	1009	1010	1011	1012	1013	1014	1015	1016	1017	1018	1019	1020	1021	1022	1023	1024	1025	1026	1027	1028	1029	1030	1031	1032	1033	1034	1035	1036	1037	1038	1039	1040	1041	1042	1043	1044	1045	1046	1047	1048	1049	1050	1051	1052	1053	1054	1055	1056	1057	1058	1059	1060	1061	1062	1063	1064	1065	1066	1067	1068	1069	1070	1071	1072	1073	1074	1075	1076	1077	1078	1079	1080	1081	1082	1083	1084	1085	1086	1087	1088	1089	1090	1091	1092	1093	1094	1095	1096	1097	1098	1099	1100	1101	1102	1103	1104	1105	1106	1107	1108	1109	1110	1111	1112	1113	1114	1115	1116	1117	1118	1119	1120	1121	1122	1123	1124	1125	1126	1127	1128	1129	1130	1131	1132	1133	1134	1135	1136	1137	1138	1139	1140	1141	1142	1143	1144	1145	1146	1147	1148	1149	1150	1151	1152	1153	1154	1155	1156	1157	1158	1159	1160	1161	1162	1163	1164	1165	1166	1167	1168	1169	1170	1171	1172	1173	1174	1175	1176	1177	1178	1179	1180	1181	1182	1183	1184	1185	1186	1187	1188	1189	1190	1191	1192	1193	1194	1195	1196	1197	1198	1199	1200	1201	1202	1203	1204	1205	1206	1207	1208	1209	1210	1211	1212	1213	1214	1215	1216	1217	1218	1219	1220	1221	1222	1223	1224	1225	1226	1227	1228	1229	1230	1231	1232	1233	1234	1235	1236	1237	1238	1239	1240	1241	1242	1243	1244	1245	1246	1247	1248	1249	1250	1251	1252	1253	1254	1255	1256	1257	1258	1259	1260	1261	1262	1263	1264	1265	1266	1267	1268	1269	1270	1271	1272	1273	1274	1275	1276	1277	1278	1279	1280	1281	1282	1283	1284	1285	1286	1287	1288	1289	1290	1291	1292	1293	1294	1295	1296	1297	1298	1299	1300	1301	1302	1303	1304	1305	1306	1307	1308	1309	1310	1311	1312	1313	1314	1315	1316	1317	1318	1319	1320	1321	1322	1323	1324	1325	1326	1327	1328	1329	1330	1331	1332	1333	1334	1335	1336	1337	1338	1339	1340	1341	1342	1343	1344	1345	1346	1347	1348	1349	1350	1351	1352	1353	1354	1355	1356	1357	1358	1359	1360	1361	1362	1363	1364	1365	1366	1367	1368	1369	1370	1371	1372	1373	1374	1375	1376	1377	1378	1379	1380	1381	1382	1383	1384	1385	1386	1387	1388	1389	1390	1391	1392	1393	1394	1395	1396	1397	1398	1399	1400	1401	1402	1403	1404	1405	1406	1407	1408	1409	1410	1411	1412	1413	1414	1415	1416	1417	1418	1419	1420	1421	1422	1423	1424	1425	1426	1427	1428	1429	1430	1431	1432	1433	1434

【資料2】
利用料金等収入

(1) 科学館利用登録メンバー会入会金

月別内訳	大人	人数	高校生	人数	小・中学生	人数	月別合計(円)
4月	0	0	0	0	0	0	0
5月	0	0	0	0	0	0	0
6月	79,500	37	2,000	2	4,000	26	85,500
7月	219,000	90	2,000	2	19,300	70	240,300
8月	355,000	174	0	3	20,000	118	375,000
9月	234,000	103	0	4	13,800	76	247,800
10月	208,000	92	0	0	25,300	69	233,300
11月	311,500	150	0	1	10,000	98	321,500
12月	192,000	87	0	0	8,200	50	200,200
1月	90,000	37	0	1	4,000	23	94,000
2月	136,000	60	0	1	6,300	34	142,300
3月	274,500	123	0	1	5,000	83	279,500
計	2,099,500	953	4,000	15	115,900	647	2,219,400

(2) バス駐車場料金収入

月別内訳	台数	合計金額(円)
4月	0	0
5月	0	0
6月	1	2,200
7月	0	0
8月	1	2,200
9月	17	37,400
10月	43	94,600
11月	30	66,000
12月	6	13,200
1月	0	0
2月	2	4,400
3月	4	8,800
合計	104	228,800

(3) 令和2年度 常設展示利用料金収入

月別内訳	大人	高校生	小・中学生	月別小計(円)
4月	0	0	0	0
5月	0	0	0	0
6月	396,760	15,920	24,220	436,900
7月	1,262,410	30,160	75,300	1,367,870
8月	2,229,340	87,215	201,460	2,518,015
9月	1,547,690	32,975	107,360	1,688,025
10月	628,380	23,360	48,580	700,320
11月	1,043,180	33,370	76,840	1,153,390
12月	632,630	45,120	38,320	716,070
1月	512,600	26,730	26,860	566,190
2月	741,670	52,390	43,500	837,560
3月	1,354,050	106,730	135,740	1,596,520
合計	10,348,710	453,970	778,180	11,580,860

(4) 令和2年度 プラネタリウム利用料金収入

月別内訳	大人	高校生	小・中学生	月別小計(円)
4月	0	0	0	0
5月	0	0	0	0
6月	427,850	10,520	16,920	455,290
7月	845,810	21,160	45,620	912,590
8月	1,415,550	53,015	114,380	1,582,945
9月	833,940	18,215	48,780	900,935
10月	399,270	11,360	18,280	428,910
11月	691,660	20,170	43,360	755,190
12月	469,010	34,020	20,240	523,270
1月	382,710	19,770	16,260	418,740
2月	565,630	39,490	28,800	633,920
3月	893,260	74,030	73,600	1,040,890
合計	6,924,690	301,750	426,240	7,652,680

(5) 令和2年度 企画展利用料金収入

月別内訳	大人	高校生	小・中学生	月別小計 (円)
4月	0	0	0	0
5月	0	0	0	0
6月	0	0	0	0
7月	0	0	0	0
8月	970,620	25,620	312,050	1,308,290
9月	0	0	0	0
10月	0	0	0	0
11月	0	0	0	0
12月	0	0	0	0
1月	0	0	0	0
2月	0	0	0	0
3月	318,750	13,490	112,850	445,090
合計	1,289,370	39,110	424,900	1,753,380

千葉市科学館 令和2年度事業報告書

令和2年度 常設展示 (大人) 利用料金収入 月別内訳		月別内訳											
大人	通常料金	団体割引		セット券 (ファミリープラン)		セット券 (企画前)		セット券 (企画ナゾ)		共済組合等割引		合計金額	
		券数	金額	券数	金額	券数	金額	券数	金額	券数	金額		
4月	0	0	0	0	0	0	0	0	0	0	0	0	
5月	0	0	0	0	0	0	0	0	0	0	0	0	
6月	423	206,160	0	445	182,450	0	0	0	0	15	6,150	396,760	
7月	1,203	594,520	2	820	642,470	0	0	0	0	60	24,600	1,262,410	
8月	755	372,040	0	0	1,567	243,540	1,722	706,020	2,051	840,910	163	66,830	2,229,340
9月	1,794	877,340	7	2,870	1,531	627,710	0	0	0	0	97	39,770	1,547,690
10月	733	346,300	17	6,970	628	257,480	0	0	0	0	43	17,630	628,380
11月	1,141	647,080	22	9,020	1,108	454,280	0	0	0	0	80	32,800	1,043,180
12月	672	329,640	11	4,510	686	281,280	0	0	0	0	42	17,220	632,630
1月	477	227,240	0	0	670	274,700	0	0	0	0	26	10,660	512,600
2月	679	330,850	3	1,230	961	394,010	0	0	0	0	38	15,580	741,670
3月	847	409,820	7	2,870	994	407,540	579	237,380	608	249,280	115	47,150	1,354,050
年度計	8,724	4,242,990	69	28,290	9,184	3,765,440	2,301	943,410	2,659	1,090,190	679	278,390	10,348,710

令和2年度 常設展示 (高校生) 利用料金収入 月別内訳		月別内訳										
高校生	通常料金	団体割引		セット券 (ファミリープラン)		セット券 (企画前)		セット券 (企画ナゾ)		共済組合等割引		合計金額
		券数	金額	券数	金額	券数	金額	券数	金額	券数	金額	
4月	0	0	0	0	0	0	0	0	0	0	0	0
5月	0	0	0	0	0	0	0	0	0	0	0	0
6月	40	12,000	0	16	3,920	0	0	0	0	0	0	15,920
7月	54	16,200	0	56	13,720	0	0	0	0	1	240	30,160
8月	123	36,900	0	79	19,355	41	9,840	85	20,400	3	720	87,215
9月	65	19,500	0	55	13,475	0	0	0	0	0	0	32,975
10月	55	16,500	0	28	6,860	0	0	0	0	0	0	23,360
11月	68	20,400	0	50	12,250	0	0	0	0	3	720	33,370
12月	72	21,600	0	96	23,520	0	0	0	0	0	0	45,120
1月	45	13,500	0	54	13,230	0	0	0	0	0	0	26,730
2月	84	25,200	0	110	26,950	0	0	0	0	1	240	52,390
3月	139	41,700	0	190	46,530	23	5,520	50	12,000	4	960	106,730
年度計	745	223,500	0	734	179,830	64	16,360	135	32,400	12	2,880	453,970

令和2年度 常設展示 (小中学生) 利用料金収入 月別内訳		月別内訳										
小中学生	通常料金	団体割引		セット券 (ファミリープラン)		セット券 (企画前)		セット券 (企画ナゾ)		共済組合等割引		合計金額
		券数	金額	券数	金額	券数	金額	券数	金額	券数	金額	
4月	0	0	0	0	0	0	0	0	0	0	0	0
5月	0	0	0	0	0	0	0	0	0	0	0	0
6月	143	14,300	0	120	9,600	0	0	0	0	4	320	24,220
7月	361	36,100	0	478	38,240	0	0	0	0	12	960	75,300
8月	325	32,500	0	228	18,240	807	64,560	1,023	81,840	54	4,320	201,460
9月	644	64,400	0	512	40,960	0	0	0	0	25	2,000	107,360
10月	329	32,900	0	187	14,960	0	0	0	0	9	720	48,580
11月	410	41,000	0	439	35,120	0	0	0	0	9	720	76,840
12月	220	22,000	0	192	15,360	0	0	0	0	12	960	38,320
1月	131	13,100	0	164	13,120	0	0	0	0	8	640	26,860
2月	195	19,500	0	295	23,600	0	0	0	0	5	400	43,500
3月	455	45,500	0	433	34,640	289	23,120	372	29,760	34	2,720	135,740
年度計	3,213	321,300	0	3,048	243,840	1,096	87,680	1,395	111,600	172	13,760	778,180

令和2年度 プラネタリウム(大人) 利用料金収入 月別内訳

大人	通常料金		リフレッシュ		団体割引		セット券 (常設展示)		セット券 (企画展)		セット券 (常設展示+企画展)		共済組合等割引		合計金額
	発券 枚数	金額	発券 枚数	金額	発券 枚数	金額	発券 枚数	金額	発券 枚数	金額	発券 枚数	金額	発券 枚数	金額	
4月	0	0	0	0	0	0	0	0	0	0	0	0	0	0	0
5月	0	0	0	0	0	0	0	0	0	0	0	0	0	0	0
6月	451	225,310	0	0	0	0	445	182,450	0	0	0	0	49	20,090	427,850
7月	363	182,430	0	0	0	0	1,567	642,470	0	0	0	0	51	20,910	845,810
8月	566	284,360	0	0	0	0	594	243,540	0	0	2,051	840,910	114	46,740	1,415,550
9月	350	176,300	0	0	1	410	1,531	627,710	0	0	0	0	72	29,620	833,940
10月	255	127,850	0	0	2	820	628	257,480	0	0	0	0	32	13,120	399,270
11月	412	206,220	0	0	1	410	1,108	454,280	0	0	0	0	75	30,760	691,660
12月	342	170,120	0	0	0	0	686	281,260	0	0	0	0	43	17,630	469,010
1月	196	97,760	0	0	0	0	670	274,700	0	0	0	0	25	10,250	382,710
2月	319	158,090	0	0	0	0	961	394,010	0	0	0	0	33	13,530	565,630
3月	378	188,880	0	0	0	0	994	407,540	0	0	608	249,280	116	47,560	893,260
年度計	3,632	1,817,320	0	0	4	1,640	9,184	3,765,440	0	0	2,659	1,090,190	610	250,100	6,924,690

令和2年度 プラネタリウム(高校生) 利用料金収入 月別内訳

高校生	通常料金		リフレッシュ		団体割引		セット券 (常設展示)		セット券 (企画展)		セット券 (常設展示+企画展)		共済組合等割引		合計金額
	発券 枚数	金額	発券 枚数	金額	発券 枚数	金額	発券 枚数	金額	発券 枚数	金額	発券 枚数	金額	発券 枚数	金額	
4月	0	0	0	0	0	0	0	0	0	0	0	0	0	0	0
5月	0	0	0	0	0	0	0	0	0	0	0	0	0	0	0
6月	22	6,600	0	0	0	0	16	3,920	0	0	0	0	0	0	10,520
7月	24	7,200	0	0	0	0	56	13,720	0	0	0	0	1	240	21,160
8月	43	12,780	0	0	0	0	79	19,350	0	0	85	20,400	2	480	53,015
9月	15	4,500	0	0	0	0	55	13,475	0	0	0	0	1	240	18,215
10月	15	4,500	0	0	0	0	28	6,860	0	0	0	0	0	0	11,360
11月	24	7,200	0	0	0	0	50	12,250	0	0	0	0	3	720	20,170
12月	35	10,500	0	0	0	0	96	23,520	0	0	0	0	0	0	34,020
1月	22	6,540	0	0	0	0	54	13,230	0	0	0	0	0	0	19,770
2月	41	12,300	0	0	0	0	110	26,950	0	0	0	0	1	240	39,490
3月	51	15,240	0	0	0	0	190	46,550	0	0	50	12,000	1	240	74,030
年度計	292	87,360	0	0	0	0	734	179,830	0	0	135	32,400	9	2,160	301,750

令和2年度 プラネタリウム(小中学生) 利用料金収入 月別内訳

小中学生	通常料金		リフレッシュ		団体割引		セット券 (常設展示)		セット券 (企画展)		セット券 (常設展示+企画展)		共済組合等割引		合計金額
	発券 枚数	金額	発券 枚数	金額	発券 枚数	金額	発券 枚数	金額	発券 枚数	金額	発券 枚数	金額	発券 枚数	金額	
4月	0	0	0	0	0	0	0	0	0	0	0	0	0	0	0
5月	0	0	0	0	0	0	0	0	0	0	0	0	0	0	0
6月	68	6,600	0	0	0	0	120	9,600	0	0	0	0	9	720	16,920
7月	65	6,420	0	0	0	0	478	38,240	0	0	0	0	12	960	45,620
8月	115	11,180	0	0	0	0	228	18,240	0	0	1,023	81,840	39	3,120	114,380
9月	58	5,740	0	0	0	0	512	40,960	0	0	0	0	26	2,080	48,780
10月	31	3,080	0	0	0	0	187	14,960	0	0	0	0	3	240	18,280
11月	79	7,760	0	0	0	0	439	35,120	0	0	0	0	6	480	43,360
12月	38	3,760	0	0	0	0	192	15,360	0	0	0	0	14	1,120	20,240
1月	25	2,500	0	0	0	0	164	13,120	0	0	0	0	8	640	16,260
2月	50	4,800	0	0	0	0	295	23,600	0	0	0	0	5	400	28,800
3月	63	6,240	0	0	0	0	433	34,640	0	0	372	29,760	37	2,960	73,600
年度計	592	58,080	0	0	0	0	3,048	243,840	0	0	1,395	111,600	159	12,720	426,240

令和2年度 企画展（大人）利用料金収入 月別内訳 ※単価は都度設定変更

大人	通常料金		団体割引 高齢者割引		セット券 (常設展示)		セット券 (プラネタリウム)		セット券 (常設+プラ)		合計金額
	発券 枚数	金額	発券 枚数	金額	発券 枚数	金額	発券 枚数	金額	発券 枚数	金額	
4月	0	0	0	0	0	0	0	0	0	0	0
5月	0	0	0	0	0	0	0	0	0	0	0
6月	0	0	0	0	0	0	0	0	0	0	0
7月	0	0	0	0	0	0	0	0	0	0	0
8月	306	84,780	72	17,280	1,722	499,380	0	0	2,051	369,180	970,620
9月	0	0	0	0	0	0	0	0	0	0	0
10月	0	0	0	0	0	0	0	0	0	0	0
11月	0	0	0	0	0	0	0	0	0	0	0
12月	0	0	0	0	0	0	0	0	0	0	0
1月	0	0	0	0	0	0	0	0	0	0	0
2月	0	0	0	0	0	0	0	0	0	0	0
3月	119	33,240	34	8,160	579	167,910	0	0	608	109,440	318,750
年度計	425	118,020	106	25,440	2,301	667,290	0	0	2,659	478,620	1,289,370

令和2年度 企画展（高校生）利用料金収入 月別内訳

高校生	通常料金		団体割引 高齢者割引		セット券 (常設展示)		セット券 (プラネタリウム)		セット券 (常設+プラ)		合計金額
	発券 枚数	金額	発券 枚数	金額	発券 枚数	金額	発券 枚数	金額	発券 枚数	金額	
4月	0	0	0	0	0	0	0	0	0	0	0
5月	0	0	0	0	0	0	0	0	0	0	0
6月	0	0	0	0	0	0	0	0	0	0	0
7月	0	0	0	0	0	0	0	0	0	0	0
8月	5	800	11	1,760	41	8,610	0	0	85	14,450	25,620
9月	0	0	0	0	0	0	0	0	0	0	0
10月	0	0	0	0	0	0	0	0	0	0	0
11月	0	0	0	0	0	0	0	0	0	0	0
12月	0	0	0	0	0	0	0	0	0	0	0
1月	0	0	0	0	0	0	0	0	0	0	0
2月	0	0	0	0	0	0	0	0	0	0	0
3月	1	160	0	0	23	4,830	0	0	50	8,500	13,490
年度計	6	960	11	1,760	64	13,440	0	0	135	22,950	39,110

令和2年度 企画展（小中学生）利用料金収入 月別内訳

小中学生	通常料金		団体割引 高齢者割引		セット券 (常設展示)		セット券 (プラネタリウム)		セット券 (常設+プラ)		合計金額
	発券 枚数	金額	発券 枚数	金額	発券 枚数	金額	発券 枚数	金額	発券 枚数	金額	
4月	0	0	0	0	0	0	0	0	0	0	0
5月	0	0	0	0	0	0	0	0	0	0	0
6月	0	0	0	0	0	0	0	0	0	0	0
7月	0	0	0	0	0	0	0	0	0	0	0
8月	166	30,680	6	960	807	137,190	0	0	1,023	143,220	312,050
9月	0	0	0	0	0	0	0	0	0	0	0
10月	0	0	0	0	0	0	0	0	0	0	0
11月	0	0	0	0	0	0	0	0	0	0	0
12月	0	0	0	0	0	0	0	0	0	0	0
1月	0	0	0	0	0	0	0	0	0	0	0
2月	0	0	0	0	0	0	0	0	0	0	0
3月	63	11,640	0	0	289	49,130	0	0	372	52,080	112,850
年度計	229	42,320	6	960	1,096	186,320	0	0	1,395	195,300	424,900

【資料3】
管理業務に係る収支決算書

(様式第3号)

令和2年度 管理業務に関する支出状況

(1) 収入

(A) 収入合計		454,024
----------	--	---------

		内 訳	合計金額 (千円)
①市からの委託料			420,536
②利用料金収入			
項 目	入館料収入		20,987
	駐車場収入		229
③その他収入			
項 目	ミュージアムショップ収入	ミュージアムショップの売上	9,827
	メンバー会年会費	メンバー会年会費収入	2,219
	工作材料費等	クラブ活動工作材料費など	226

(2) 支出

(B) 支出合計 (千円)		446,487
---------------	--	---------

		積 算 内 訳	合計金額 (千円)
① 管理運営費			
項 目	人件費	【契約職員給与】	276,000
		館長 1名 副館長 2名 グループ長 1名 グループリーダー職 6名 常勤スタッフ 46名 アルバイト、派遣社員 ・社会保険料等事業主負担分 ・通勤交通費 ・福利厚生費	

		区 分	積 算 内 訳	合計金額
項 目	事務費・ 管理費	報償費	ボランティア活動報奨金等	2,903
		旅費	職員、講師、借り上げバス、レンタカー代等	2,969
		消耗品費	管理運営、館内及び展示用	2,722
		図書資料費	展示参考図書等	208
		印刷製本費	活動、広報用チラシ等	2,613
		展示製作費	企画展、特別企画展製作等	13,451
		材料費	講座、工作、実験等の材料費	1,923
		光熱水費	電気、ガス、水道	31,313
		通信運搬費	インターネット、電話、宅急便利用料金	3,948
		諸謝金	講座、講演他の講師に対する謝金	4,713
		賃借料	無線、コピー、プラネ番組等	8,330
		保険料	各種保険加入	1,334
		公課費	租税公課	22
		清掃費	日常清掃、定期清掃等	524
		設備機器管理費	昇降機、電気設備、放送設備、空調設備、大型映像、散水設備、自動ドア、監視設備等	0
		保守点検費	展示、設備保守管理等	1,648
		修繕費	展示物修繕等	8,318
		その他	加盟団体負担金、その他雑費	918
		ショップ原価	ミュージアムショップ取扱い商品	7,251
		一般管理費	管理運営に対する管理費	25,008
	委託費	広報費（印刷、媒体）、ホームページ、サイエンス、土日講座、各種科学講座（ワークショップ等）、保守点検（気象観測機器、射撃天文台、展示物、情報システム等）、館施設の施設管理、清掃業務、館内サービス・メンテナンス、科学実験廃棄物処理等	46,873	
②管理に係る備品購入費				
項目	什器備品費	什器備品費	什器備品等の購入費	3,498

収支差（（A）－（B））

7,537

【資料4】
管理業務の実施状況に関する自己評価

令和2年度 管理業務の実施状況に関する自己評価(令和2年度 月次報告書項目での評価)

評価基準)

【A】 令和2年度事業計画に対し計画以上の実績

【B】 令和2年度事業計画どおり実施

【C】 令和2年度事業計画どおり実施できず

		4月	5月	6月	7月	8月	9月	備考
1.科学館事業の実施に関する業務								
1-(1)基本的業務	ア. 開館日及び開館時間	C	C	C	C	C	C	感染症対策で臨時休館および時短開館
	イ. 利用料金等	B	B	B	B	B	B	計画どおり実施
	ウ. 組織図及び職員の配置	B	B	B	B	B	B	計画どおり実施
	エ. 広報・プロモーション業務の実績	C	C	C	C	B	B	感染症拡大の影響で活動制限あり
	オ. 情報管理業務	B	B	B	B	B	B	計画どおり実施
	カ. 緊急時対応業務	B	B	B	B	B	B	計画どおり実施
	キ. 接客業務	B	B	B	B	B	B	計画どおり実施
	ク. 職員研修	B	B	B	B	B	B	計画どおり実施
1-(2)展示事業計画	ア. 常設展示業務	C	C	C	C	C	C	感染症対策で一部展示の休止
	イ. 企画展示業務	C	C	C	C	B	B	感染症拡大の影響で活動制限あり
1-(3)教育普及事業	ア. 講座等運営業務	C	C	C	B	B	B	感染症拡大の影響で活動制限あり
	イ. 学校支援業務	C	C	C	C	B	B	感染症拡大の影響で活動制限あり
	ウ. 研修支援業務	C	C	C	C	C	C	感染症拡大の影響で活動制限あり
	エ. アウトリーチ活動	C	C	C	B	B	B	感染症拡大の影響で活動制限あり
	オ. その他	C	C	C	C	C	C	感染症拡大の影響で活動制限あり
1-(4)プラネタリウム事業	ア. プラネタリウム機器等管理業務	B	B	B	B	B	B	計画どおり実施
	イ. 投影業務	C	C	C	C	C	C	感染症対策で投影回数の縮減
	ウ. 投影プログラム作成業務	B	B	B	B	B	B	計画どおり実施
	エ. 天文普及業務	C	C	C	C	C	B	感染症拡大の影響で活動制限あり
1-(5)ボランティア事業	ア. 科学館ボランティア募集・育成業務	C	C	C	B	B	B	感染症拡大の影響で活動制限あり
	イ. 科学館ボランティア活動支援業務	C	C	C	B	B	B	感染症拡大の影響で活動制限あり
1-(6)千葉市との共催事業計画	ア. 千葉市科学フェスタ	B	B	B	B	B	B	計画どおり実施
	イ. 教育委員会関連事業	C	C	C	C	C	C	感染症拡大の影響で活動制限あり
1-(7)その他の事業計画	ア. ミュージアムトライアングル連携事業	C	C	C	C	C	C	感染症拡大の影響で活動制限あり
	イ. リピーター対策事業	C	C	C	C	C	C	感染症拡大の影響で来館者の減少
	ウ. ミュージアムショップ運営事業	C	C	C	C	B	B	感染症拡大の影響で活動制限あり
入館の制限に関する業務								
入館の制限に関する業務		B	B	B	B	B	B	計画どおり実施
維持管理業務								
3-(1)保守管理業務	ア. 展示構造物等(展示品)保守管理(運営グループ)	B	B	B	B	B	B	計画どおり実施
	イ. 展示構造物等(展示品)保守管理(テクニカル)	B	B	B	B	B	B	計画どおり実施
	ウ. プラネタリウム	B	B	B	B	B	B	計画どおり実施
	エ. 情報システム機器	B	B	B	B	B	B	計画どおり実施
	オ. 建築設備	B	B	B	B	B	B	計画どおり実施
3-(2)什器・備品管理業務	ア. 日常点検・保守	B	B	B	B	B	B	計画どおり実施
	イ. 定期点検	B	B	B	B	B	B	計画どおり実施
	ウ. 修繕対応	B	B	B	B	B	B	計画どおり実施
3-(3)科学館バス駐車場管理業務		C	C	C	C	C	B	感染症拡大の影響で団体の減少
3-(4)廃棄物処理業務	ア. 一般廃棄物	B	B	B	B	B	B	計画どおり実施
	イ. 産業廃棄物	B	B	B	B	B	B	計画どおり実施
経営管理業務								
4-(1)事業報告書の作成業務		B	B	B	B	B	B	計画どおり実施
4-(2)事業評価業務		B	B	B	B	B	B	計画どおり実施
4-(3)関係機関等との連絡調整業務		B	B	B	B	B	B	計画どおり実施
4-(4)再委託		B	B	B	B	B	B	計画どおり実施
自主事業計画								
5-(1)特別講座運営業務		C	C	C	C	C	C	感染症拡大の影響で活動制限あり
5-(2)プラネタリウム特別投影事業		C	C	C	C	C	C	感染症拡大の影響で活動制限あり

令和2年度 管理業務の実施状況に関する自己評価(令和2年度 月次報告書項目での評価)

評価基準)

【A】 令和2年度事業計画に対し計画以上の実績

【B】 令和2年度事業計画どおり実施

【C】 令和2年度事業計画どおり実施できず

		10月	11月	12月	1月	2月	3月	備考
1.科学館事業の実施に関する業務								
1-(1)基本的業務	ア. 開館日及び開館時間	C	C	C	C	C	B	感染症対策で時短開館
	イ. 利用料金等	B	B	B	B	B	B	計画どおり実施
	ウ. 組織図及び職員の配置	B	B	B	B	B	B	計画どおり実施
	エ. 広報・プロモーション業務の実績	B	B	B	B	B	B	計画どおり実施
	オ. 情報管理業務	B	B	B	B	B	B	計画どおり実施
	カ. 緊急時対応業務	B	B	B	B	B	B	計画どおり実施
	キ. 接客業務	B	B	B	B	B	B	計画どおり実施
	ク. 職員研修	B	B	B	B	B	B	計画どおり実施
1-(2)展示事業計画	ア. 常設展示業務	C	C	C	C	C	C	感染症対策で一部展示の休止
	イ. 企画展示業務	B	B	B	B	B	B	計画通りに実施
1-(3)教育普及事業	ア. 講座等運営業務	B	B	B	B	B	B	計画どおり実施
	イ. 学校支援業務	B	B	B	B	B	B	計画どおり実施
	ウ. 研修支援業務	C	C	C	C	C	C	感染症拡大の影響で活動制限あり
	エ. アウトリーチ活動	B	B	B	B	B	B	計画どおり実施
	オ. その他	C	C	C	C	C	C	感染症拡大の影響で活動制限あり
1-(4)プラネタリウム事業	ア. プラネタリウム機器等管理業務	B	B	B	B	B	B	計画どおり実施
	イ. 投影業務	C	C	C	C	C	C	感染症対策で投影回数削減
	ウ. 投影プログラム作成業務	B	B	B	B	B	B	計画どおり実施
	エ. 天文普及業務	C	C	B	B	B	B	感染症拡大の影響で活動制限あり
1-(5)ボランティア事業	ア. 科学館ボランティア募集・育成業務	B	B	B	B	B	B	計画どおり実施
	イ. 科学館ボランティア活動支援業務	B	B	B	B	B	B	計画どおり実施
1-(6)千葉県との共催事業計画	ア. 千葉県科学フェスタ	B	B	B	B	B	B	計画どおり実施
	イ. 教育委員会関連事業	B	B	B	B	B	B	計画どおり実施
1-(7)その他の事業計画	ア. ミュージアムトライアングル連携事業	C	C	C	C	C	C	感染症拡大の影響で活動制限あり
	イ. リピーター対策事業	C	C	C	C	C	B	感染症拡大の影響で来館者の減少
	ウ. ミュージアムショップ運営事業	B	B	B	B	B	B	計画どおり実施
入館の制限に関する業務								
入館の制限に関する業務		B	B	B	B	B	B	計画どおり実施
維持管理業務								
3-(1)保守管理業務	ア. 展示構築物等(展示品)保守管理(運営グループ)	B	B	B	B	B	B	計画どおり実施
	イ. 展示構築物等(展示品)保守管理(テクニカル)	B	B	B	B	B	B	計画どおり実施
	ウ. プラネタリウム	B	B	B	B	B	B	計画どおり実施
	エ. 情報システム機器	B	B	B	B	B	B	計画どおり実施
	オ. 建築設備	B	B	B	B	B	B	計画どおり実施
3-(2)什器・備品管理業務	ア. 日常点検・保守	B	B	B	B	B	B	計画どおり実施
	イ. 定期点検	B	B	B	B	B	B	計画どおり実施
	ウ. 修繕対応	B	B	B	B	B	B	計画どおり実施
3-(3)科学館バス駐車場管理業務		B	B	B	B	B	B	計画どおり実施
3-(4)廃棄物処理業務	ア. 一般廃棄物	B	B	B	B	B	B	計画どおり実施
	イ. 産業廃棄物	B	B	B	B	B	B	計画どおり実施
経営管理業務								
4-(1)事業報告書の作成業務		B	B	B	B	B	B	計画どおり実施
4-(2)事業評価業務		B	B	B	B	B	B	計画どおり実施
4-(3)関係機関等との連絡調整業務		B	B	B	B	B	B	計画どおり実施
4-(4)再委託		B	B	B	B	B	B	計画どおり実施
自主事業計画								
5-(1)特別講座運営業務		B	B	B	B	B	B	計画どおり実施
5-(2)プラネタリウム特別投影事業		B	B	B	B	B	B	計画どおり実施

【資料5】
利用者アンケート集計

令和2年度 利用者アンケート回答状況

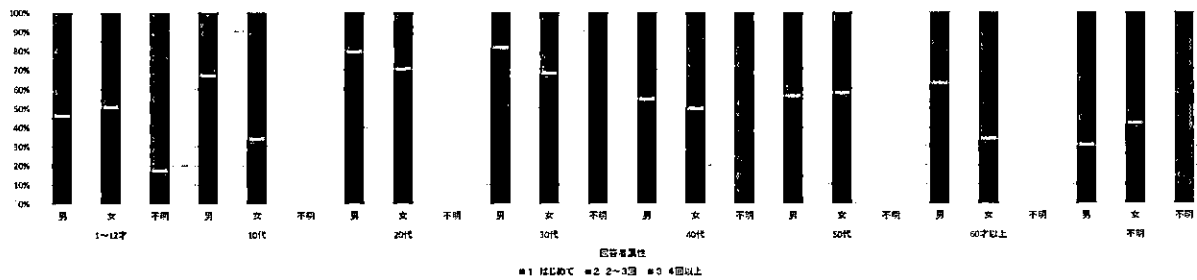
◆アンケート期間： 令和2年3月26日～令和3年3月26日 ◆期間中入館者数 145,345人
 ◆対象： 千葉県科学館利用者
 ◆回答方法： 据置き案内による選択回答、自由記述方式併用
 ◆アンケート用紙設置場所： 千葉県科学館 7階受付前、事務室窓口前、10Fアトリウム
 ◆回収票数： 489票 (自由記述のみを含む) *対入館者回答比率 0.336

質問項目		回答者属性																								票数	
		1～12才			10代			20代			30代			40代			50代			60才以上			不明				
		男	女	不明	男	女	不明	男	女	不明	男	女	不明	男	女	不明	男	女	不明	男	女	不明	男	女	不明		
①来館回数	1 はじめて	8	10	1	1	3	0	21	32	0	13	26	1	9	21	0	3	5	0	2	1	0	0	8	0	165	
	2 2～3回	13	13	0	3	4	0	9	12	0	4	18	1	4	10	0	2	3	0	3	0	0	3	4	0	106	
	3 4回以上	25	23	5	2	14	0	8	19	0	4	21	0	11	32	1	4	6	0	3	2	0	7	17	8	212	
②同伴者	1 一人で	2	0	1	0	0	0	7	5	0	3	4	1	4	5	1	0	0	0	2	0	0	2	6	0	43	
	2 友達と	3	3	0	3	12	0	22	40	0	5	8	0	2	8	0	2	1	0	2	1	0	3	4	1	120	
	3 家族で	41	43	5	3	9	0	9	17	0	12	53	1	18	50	0	7	13	0	4	2	0	5	20	7	319	
③楽しいエリア (複数選択式)	1 視覚と感覚の不思議	9	11	3	0	0	0	14	13	0	4	23	0	4	18	0	2	2	0	2	0	0	2	4	4	115	
	2 音の不思議	4	8	0	0	0	0	5	7	0	2	7	0	2	7	0	2	3	0	1	1	0	4	0	2	55	
	3 光の不思議	7	3	1	0	0	0	2	10	0	1	9	0	3	7	0	1	1	0	0	0	0	2	2	1	50	
	4 数とかたちの不思議	0	2	0	0	0	0	3	3	0	1	7	0	2	7	0	1	3	0	1	0	0	0	2	2	34	
	5 電気と技術	1	0	0	0	0	0	1	6	0	2	6	1	2	2	0	0	0	0	1	0	0	1	0	0	23	
	6 機械と技術	7	3	0	2	0	0	4	7	0	2	2	0	2	1	4	2	0	0	0	0	0	0	1	0	38	
	7 都市と技術	1	3	0	0	0	0	3	2	0	1	3	0	0	2	0	0	1	0	0	0	0	0	1	0	17	
	8 ロボットと技術	5	3	1	0	0	0	4	1	0	1	4	1	0	3	1	0	0	0	0	0	0	1	1	0	26	
	9 デジタルと技術	5	1	0	0	0	0	4	0	0	1	4	0	1	2	0	1	0	0	0	0	0	0	0	1	0	20
	10 電波と技術	2	5	0	1	0	0	1	3	0	4	3	0	3	5	0	0	1	0	0	0	0	1	0	0	29	
	11 おもちゃと技術	4	4	0	1	0	0	5	7	0	3	5	0	3	2	0	0	1	0	0	0	0	0	0	0	0	35
	12 地球環境を探る	0	0	0	0	0	0	1	1	0	2	4	0	2	2	0	0	0	0	0	0	0	0	0	0	1	13
	13 自分を探る	1	4	0	1	0	0	2	6	0	2	3	0	0	5	0	0	0	0	0	0	0	0	0	0	0	24
	14 自然環境を探る	5	3	0	0	0	0	1	3	0	1	2	0	2	5	0	0	1	0	1	0	0	0	4	0	28	
	15 宇宙を探る	1	1	0	1	0	0	4	6	0	3	8	0	2	5	0	1	1	0	1	0	0	0	2	0	34	
	16 生活を探る	2	2	0	0	0	0	0	0	0	0	5	0	0	1	0	1	0	0	0	0	0	0	0	1	0	12
	17 ワークショップ	5	5	0	0	0	0	1	3	0	1	2	0	2	2	0	0	1	0	0	0	0	1	3	0	26	
	18 理科講座	2	2	1	0	0	0	0	0	0	0	0	0	0	0	0	0	0	0	0	0	0	0	0	1	0	6
	19 プラネタリウム	18	22	2	5	0	0	13	33	0	7	30	1	14	39	0	4	8	0	5	3	0	3	18	1	226	
	20 サイエンスショー	1	0	0	0	0	0	0	0	0	0	0	0	0	0	0	0	0	0	0	0	0	0	0	0	1	2
	21 ロボットショー	0	1	0	0	0	0	0	0	0	0	0	0	0	0	0	0	0	0	1	1	0	0	0	0	0	3
	22 ミュージアムショップ	6	5	1	0	0	0	3	6	0	4	3	1	2	5	0	1	1	0	1	0	0	0	9	1	48	
	23 その他	3	2	1	0	0	0	0	2	0	0	2	0	1	3	0	0	1	0	1	0	0	1	3	1	21	
④つまらないエリア (複数選択式)	1 視覚と感覚の不思議	4	1	0	0	0	0	1	3	0	0	3	0	1	1	0	0	1	0	0	0	0	1	1	0	17	
	2 音の不思議	1	3	1	1	0	0	0	6	0	2	3	0	2	1	0	0	1	0	0	0	0	0	1	0	22	
	3 光の不思議	2	0	0	0	0	0	2	2	0	2	0	0	0	2	0	0	1	0	0	0	0	1	1	2	15	
	4 数とかたちの不思議	4	3	0	0	0	0	0	1	0	1	1	0	0	2	0	0	0	0	0	0	0	1	0	2	17	
	5 電気と技術	1	1	0	0	0	0	2	2	0	0	2	0	1	1	0	0	0	0	0	0	0	0	1	0	11	
	6 機械と技術	1	1	1	0	0	0	0	1	0	1	5	0	0	0	0	0	0	0	0	0	0	0	2	0	12	
	7 都市と技術	0	1	0	0	0	0	2	2	0	0	1	0	1	4	0	1	1	0	0	1	0	0	0	0	14	
	8 ロボットと技術	0	1	1	0	0	0	1	1	0	0	2	0	0	1	0	0	0	0	0	0	0	0	0	0	7	
	9 デジタルと技術	1	0	0	0	0	0	2	2	0	2	4	0	0	1	0	0	0	0	0	0	0	0	1	0	13	
	10 電波と技術	1	2	0	0	0	0	0	2	0	1	2	0	1	2	0	0	0	0	0	1	0	0	1	0	13	
	11 おもちゃと技術	2	0	0	1	0	0	2	0	0	1	1	0	0	2	0	2	1	0	0	0	0	1	0	0	13	
	12 地球環境を探る	0	0	0	1	0	0	0	4	0	0	1	0	0	3	0	0	1	0	0	0	0	0	0	0	10	
	13 自分を探る	1	0	0	0	0	0	4	2	0	3	3	0	2	0	2	2	0	0	0	0	0	1	0	1	21	
	14 自然環境を探る	1	0	0	0	0	0	5	1	0	2	2	0	0	0	0	1	0	0	0	0	0	0	0	0	13	
	15 宇宙を探る	0	1	0	0	0	0	5	3	0	0	3	0	1	1	0	0	0	0	0	0	0	1	0	0	15	
	16 生活を探る	3	6	0	0	0	0	5	3	0	1	2	0	2	2	0	0	1	0	0	0	0	0	1	0	26	
	17 ワークショップ	0	0	0	1	0	0	1	0	0	0	2	0	1	2	0	0	0	0	0	0	0	0	0	0	7	
	18 理科講座	0	1	0	1	0	0	2	2	0	0	0	0	0	0	0	0	0	0	0	0	0	0	0	0	6	
	19 プラネタリウム	1	0	0	0	0	0	0	0	0	2	0	0	0	0	0	1	0	0	0	0	0	0	0	0	4	
	20 サイエンスショー	1	0	0	0	0	0	1	0	0	0	2	0	0	1	0	0	0	0	0	0	0	0	1	1	7	
	21 ロボットショー	1	0	0	1	0	0	0	2	0	1	1	0	2	2	0	0	0	0	0	0	0	0	0	0	10	
	22 ミュージアムショップ	0	0	0	0	0	0	1	3	0	2	2	0	3	1	0	0	0	0	0	0	0	0	0	0	12	
	23 その他	3	1	0	1	0	0	1	2	0	0	1	0	1	1	0	1	1	0	1	0	0	0	0	0	14	
⑤全体印象	1 とても良い	37	33	5	6	20	0	25	46	0	14	52	2	17	53	1	7	12	0	8	2	0	6	19	6	371	
	2 まあ良い	7	11	0	0	1	0	12	13	0	7	12	0	5	9	0	2	1	0	0	1	0	1	7	1	90	
	3 普通	2	1	1	0	0	0	1	4	0	0	1	0	2	1	0	0	0	0	0	0	0	1	4	0	18	
	4 あまりよくない	0	0	0	0	0	0	0	0	0	0	0	0	0	0	0	0	1	0	0	0	0	0	0	0	1	
	5 悪い	0	0	0	0	0	0	0	0	0	0	0	0	0	0	0	0	0	0	0	0	0	0	0	0	1	
⑥施設、設備	1 とてもよい	31	33	5	6	19	0	22	48	0	12	49	2	17	48	1	7	12	0	6	3	0	4	19	7	351	
	2 まあ良い	10	12	0	0	2	0	12	11	0	9	14	0	6	14	0	1	2	0	2	0	0	3	5	0	103	
	3 普通	5	0	1	0	0	0	4	4	0	0	1	0	1	0	0	1	0	0	0	0	0	1	3	0	21	
	4 あまりよくない	0	0	0	0	0	0	0	0	0	0	0	0	0	0	0	0	0	0	0	0	0	0	2	0	2	
	5 悪い	0	0	0	0	0	0	0	0	0	0	0	0	0	0	0	0	0	0	0	0	0	1	0	0	1	
⑦再訪問の意志	1 是非来てみたい	41	40	5	5	17	0	26	53	0	19	55	2	21	55	1	8	13	0	7	2	0	5	24	5	404	
	2 機会があれば	4	5	1	1	4	0	11	8	0	2	10	0	3	8	0	1	1	0	1	1	0	3	2	2	68	
	3 どちらともいえない	1	0	0	0	0	0	1	2	0	0	0	0	0	0	0	0	0	0	0	0	0	0	3	0	7	
	4 来たくない	0	0	0	0	0	0	0	0	0	0	0	0	0	0	0	0	0	0	0	0	0	1	0	0	1	
メンバー会入会	入会している	10	7	0	0	0	0	0	1	0	1	3	0	3	5	0	4	2	0	1	0	0	3	7	0	47	
	入会していない	35	39	0	6	21	0	38	62	0	20	61	1														

<分析>

①来館回数

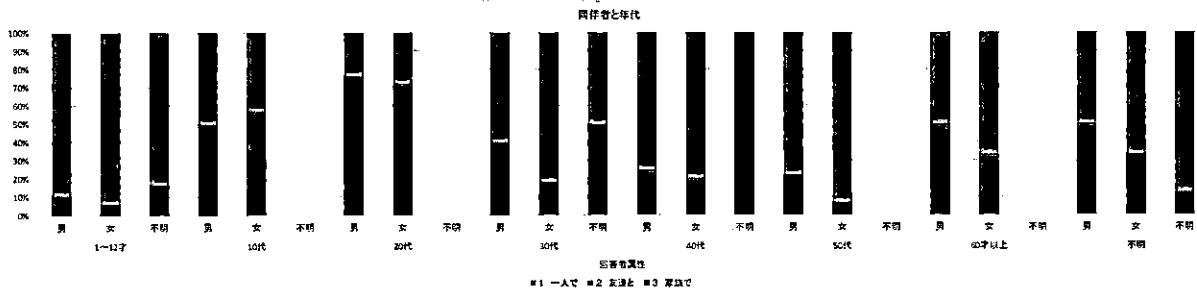
質問項目		回答者属性																					票数			
		1~12才			10代			20代			30代			40代			50代			60才以上				不明		
		男	女	不明	男	女	不明	男	女	不明	男	女	不明	男	女	不明	男	女	不明	男	女	不明		男	女	不明
①来館回数	1 はじめて	8	10	1	1	3	0	21	32	0	13	26	1	9	21	0	3	5	0	2	1	0	0	8	0	165
	2 2~3回	13	13	0	3	4	0	9	12	0	4	18	1	4	10	0	2	3	0	3	0	0	3	4	0	106
	3 4回以上	25	23	5	2	14	0	8	19	0	4	21	0	11	32	1	4	6	0	3	2	0	7	17	8	212
		20.3 98			5.59 27			20.9 101			18.2 88			18.2 88			4.76 23			2.28 11			9.73 47			483



感染症対策における長期臨時休館などの影響による来館者の大幅減収でも、アンケート回答数は例年と同程度の多くの意見を集約することができた。前年度比で12才以下が減少した半面で20才代が増加、「はじめて来館」が34.2%と高い比率となり、コロナ禍における訪問先への意識の変化がうかがえる結果となった。

②同伴者

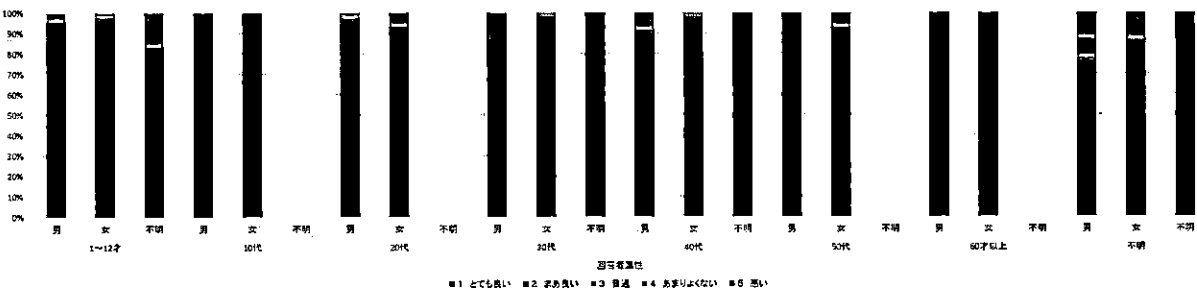
質問項目		回答者属性																					票数			
		1~12才			10代			20代			30代			40代			50代			60才以上				不明		
		男	女	不明	男	女	不明	男	女	不明	男	女	不明	男	女	不明	男	女	不明	男	女	不明		男	女	不明
②同伴者	1 一人で	2	0	1	0	0	0	7	5	0	3	4	1	4	5	1	0	0	0	2	0	0	2	6	0	43
	2 友達と	3	3	0	3	12	0	22	40	0	5	8	0	2	8	0	2	1	0	2	1	0	3	4	1	120
	3 家族で	41	43	5	3	9	0	9	17	0	12	53	1	18	50	0	7	13	0	4	2	0	5	20	7	319
		98			27			100			87			88			23			11			48			482



同伴者の構成比は、前年度実績とほぼ同様の結果となったが、内訳の変化では、子ども連れご家族での来館が減り、20才代の「友達と来館」が増えた。コロナ禍での長期における子どもの外出自粛の影響と推測される。

③全体印象

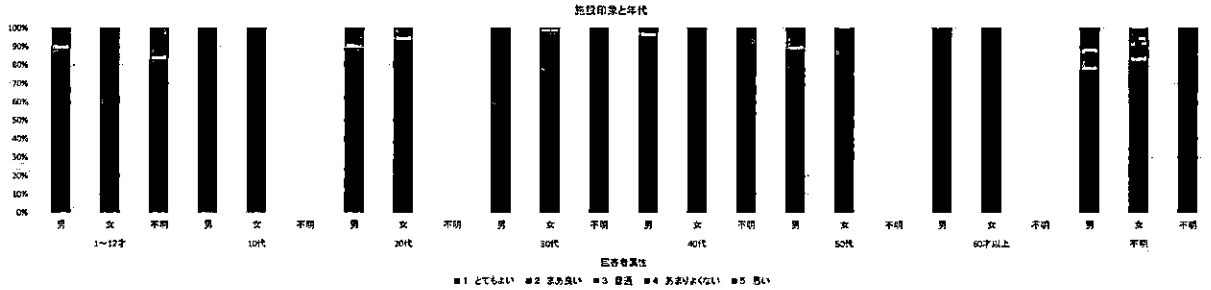
質問項目		回答者属性																					票数			
		1~12才			10代			20代			30代			40代			50代			60才以上				不明		
		男	女	不明	男	女	不明	男	女	不明	男	女	不明	男	女	不明	男	女	不明	男	女	不明		男	女	不明
③全体印象	1 とても良い	37	33	5	6	20	0	25	46	0	14	52	2	17	53	1	7	12	0	8	2	0	6	19	6	371
	2 まあ良い	7	11	0	0	1	0	12	13	0	7	12	0	5	9	0	2	1	0	0	1	0	1	7	1	90
	3 普通	2	1	1	0	0	0	1	4	0	0	1	0	2	1	0	0	0	0	0	0	0	1	4	0	18
	4 あまりよくない	0	0	0	0	0	0	0	0	0	0	0	0	0	0	0	0	1	0	0	0	0	0	0	0	1
	5 悪い	0	0	0	0	0	0	0	0	0	0	0	0	0	0	0	0	0	0	0	0	0	1	0	0	1
		97			27			101			88			88			23			11			46			481



「とても良い」「まあ良い」の評価が直近5年間の最高値となった前年度95.4%を更に上回る95.8%となった。時短開館や一部展示の休止、イベント制限などの制約あるものの、感染症対策による安心と快適な館内環境の提供が評価につながったものと思われる。

④施設印象

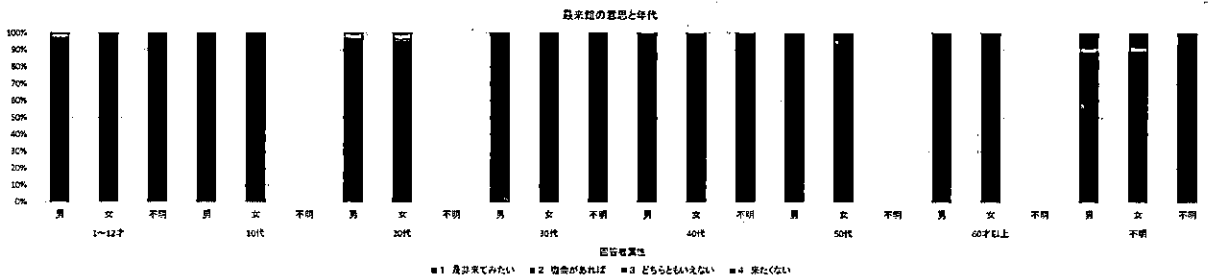
質問項目		回答者属性																								票数
		1~12才			10代			20代			30代			40代			50代			60才以上			不明			
		男	女	不明	男	女	不明	男	女	不明	男	女	不明	男	女	不明	男	女	不明	男	女	不明	男	女	不明	
④施設、設備	1 とてもよい	31	33	5	6	19	0	22	48	0	12	49	2	17	48	1	7	12	0	6	3	0	4	19	7	351
	2 まあ良い	10	12	0	0	2	0	12	11	0	9	14	0	6	14	0	1	2	0	2	0	0	3	5	0	103
	3 普通	5	0	1	0	0	0	4	4	0	1	0	0	1	0	0	1	0	0	0	0	0	1	3	0	21
	4 あまりよくない	0	0	0	0	0	0	0	0	0	0	0	0	0	0	0	0	0	0	0	0	0	0	2	0	2
	5 悪い	0	0	0	0	0	0	0	0	0	0	0	0	0	0	0	0	0	0	0	0	0	0	1	0	1
		97			27			101			87			87			23			11			478			



「とてもよい」「まあ良い」の評価が95.0%と前項の「全体印象」同様に前年度を超える最高値となった。コロナ禍における来館者が安心して滞在できる施設整備を継続して取り組んだ。

⑤再来館の意志

質問項目		回答者属性																								票数		
		1~12才			10代			20代			30代			40代			50代			60才以上			不明					
		男	女	不明	男	女	不明	男	女	不明	男	女	不明	男	女	不明	男	女	不明	男	女	不明	男	女	不明			
⑤再訪問の意志	1 是非来てみたい	41	40	5	5	17	0	26	53	0	19	55	2	21	55	1	8	13	0	7	2	0	5	24	5	404		
	2 機会があれば	4	5	1	1	4	0	11	8	0	2	10	0	3	8	0	1	1	0	1	1	0	3	2	2	68		
	3 どちらともいえない	1	0	0	0	0	0	1	2	0	0	0	0	0	0	0	0	0	0	0	0	0	0	0	0	7		
	4 来たくない	0	0	0	0	0	0	0	0	0	0	0	0	0	0	0	0	0	0	0	0	0	0	1	0	1		
		97			27			101			88			88			23			11			45			480		



「是非来てみたい」は前年度76.1%から84.2%と大幅に増加した。一部展示の休止やイベント制限などにより参加体験の意欲が更に高められたことも要因のひとつと思われ、再訪問を希望される意見が多く見られた。