

美浜区地域カルテ

<地区編>

稲毛海岸地区（稲毛海岸 1 丁目～5 丁目）

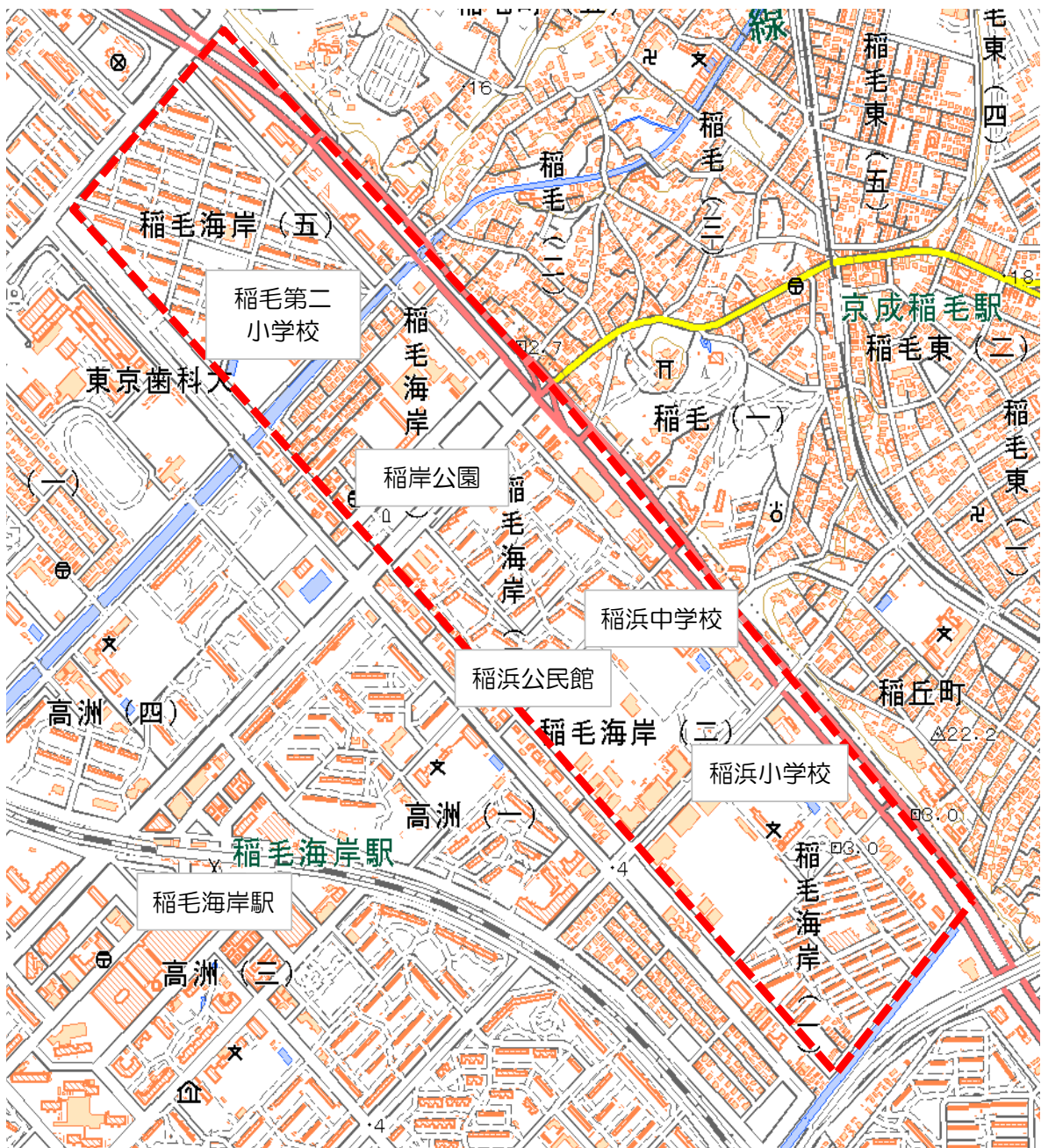
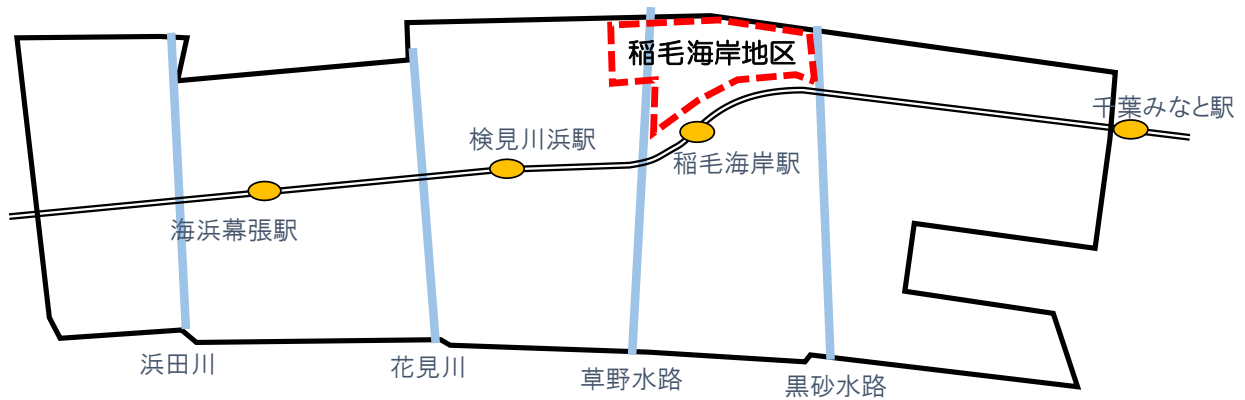
美浜区役所

令和4年3月版

目次

1	地区の概況.....	1
2	地区の基礎データ	3
3	地区別人口の推移	4
4	町丁別人口.....	5
	【現在の年齢構成】	5
	【年齢別人口構成の推移】	6
	【こども・高齢者数の推移】	7
	【高齢者・同予備軍の推移】	8
5	地域活動・行事	9
	【主な地域団体】	9
	【地域行事と主催団体】	9
	【サロン等の活動】	10
	【広報】	10
6	地域資源（公共施設・生活関連施設等）	11
	【教育・学習】	11
	【公園・レクリエーション】	11
	【医療】	11
	【公共】	11
	【避難所】	11

1 地区の概況



地区の北側は国道 14 号・357 号が東西に走り、道路を挟んで稲毛区となる。

東側は黒砂水路を挟んで幸町に、西側は真砂に接し、南側は高洲となる。

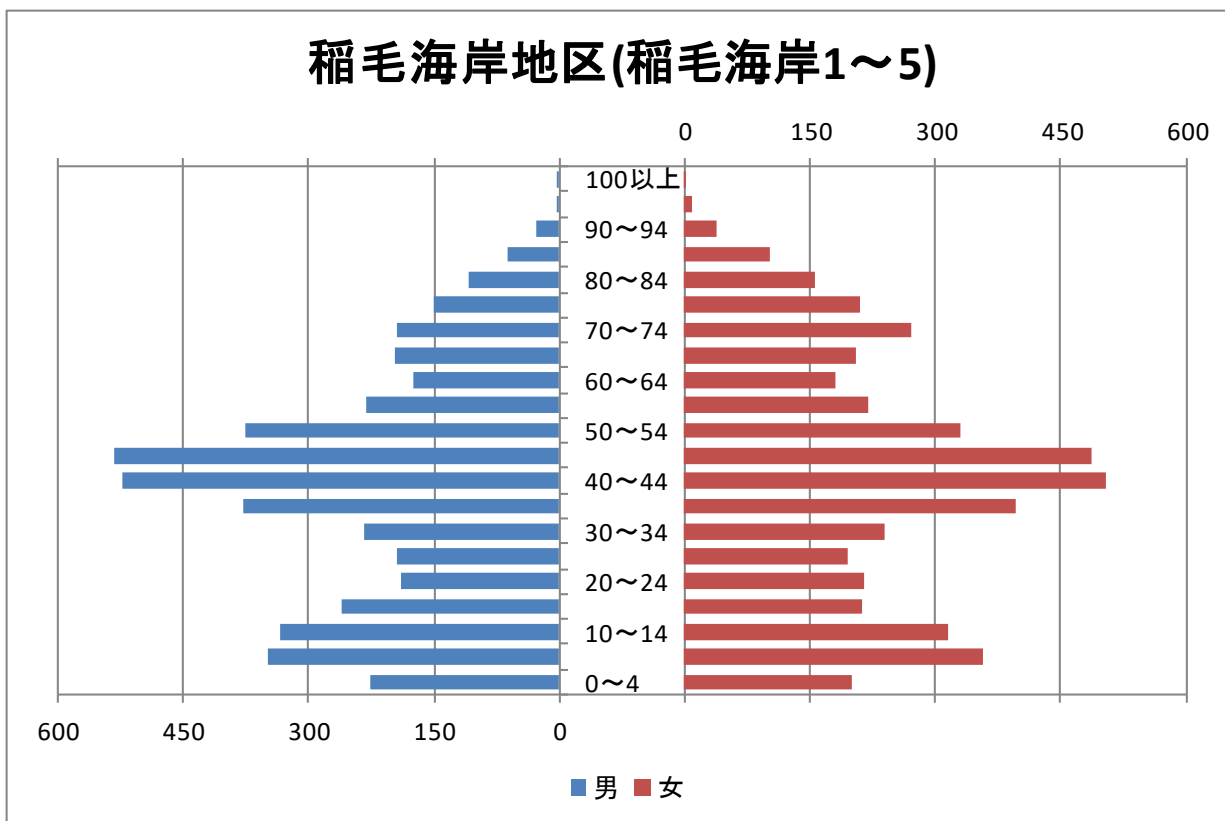
埋め立て前のかつての海岸線の地区であり、国道 14 号・357 号から 1 本入った自転車・歩行者専用道路沿いには松が立ち並び、稲毛浅間神社（稲毛区内）の国道向かいの美浜区稲毛海岸側には、かつて海の中にあった「一の鳥居」が現在もその場所にあるほか、「納涼台公園」と名付けられた公園が地区内にあるなど旧海岸の趣を残している。また、かつての県庁や市庁舎であった建物が移築を繰り返し、国道沿いの千葉トヨペット本社として今も利用されている。

2 地区の基礎データ

【人口・世帯数等】

区域	世帯数	人口						外国人 住民数	平均 世帯人員
		総数	男	女	0-14歳	15-64歳	65歳以上		
稲毛海岸地区	4,128	9,591	4,746	4,845	1,779	6,074	1,738	497	2.32
稲毛海岸 1丁目	853	1,742	911	831	284	1,113	345	180	2.04
稲毛海岸 2丁目	437	1,062	514	548	182	665	215	50	2.43
稲毛海岸 3丁目	819	1,628	781	847	139	985	504	117	1.99
稲毛海岸 4丁目	636	1,139	561	578	80	716	343	27	1.79
稲毛海岸 5丁目	1,383	4,020	1,979	2,041	1,094	2,595	331	123	2.91
美浜区	69,380	151,051	69,682	74,072	18,394	92,962	39,695	7,298	2.18
千葉市	472,021	975,507	471,749	475,116	114,337	606,103	255,067	28,643	2.07

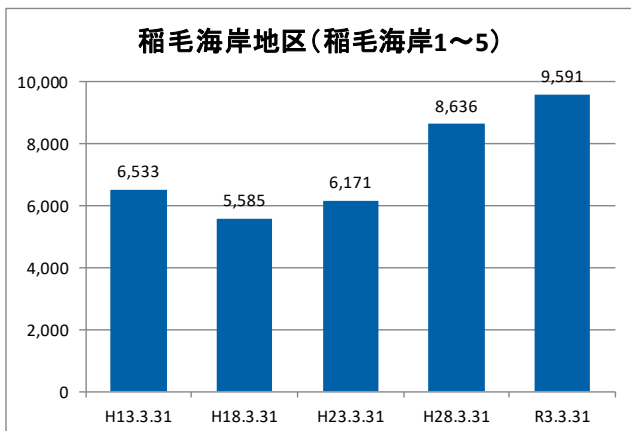
【年齢別人口分布】



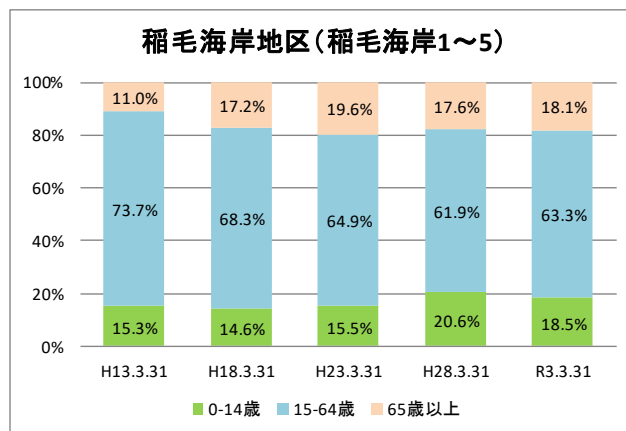
資料：千葉市政策企画課統計室 町丁別年齢別人口（住民基本台帳・令和3年3月末時点）

3 地区別人口の推移

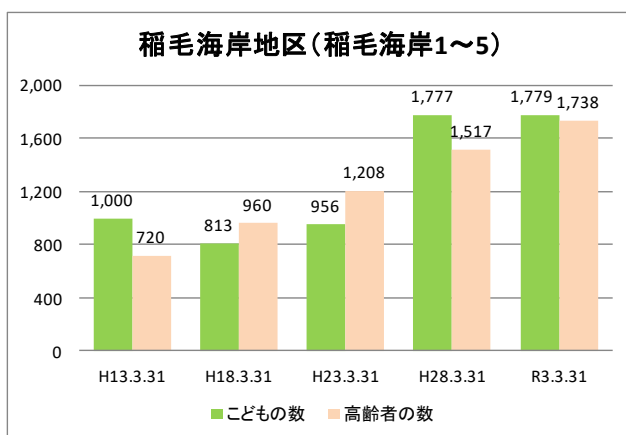
【人口】



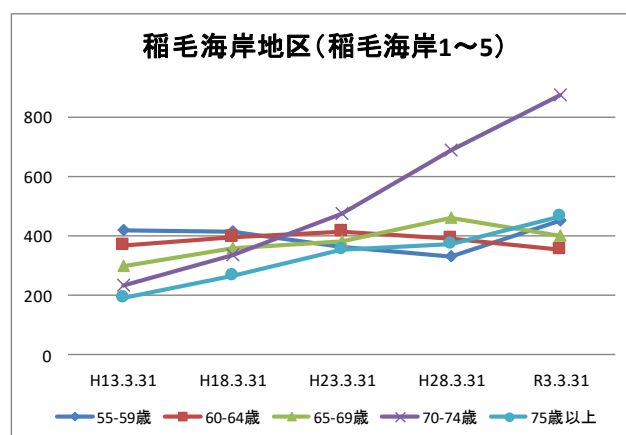
【年齢別構成割合】



【子ども・高齢者数】



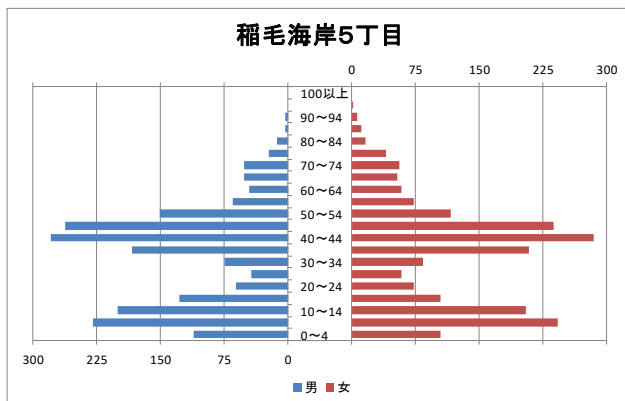
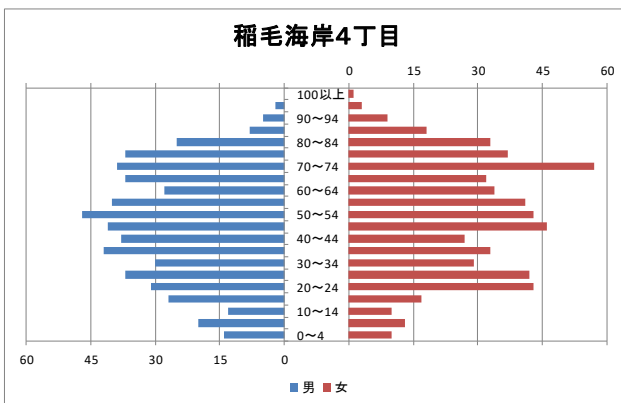
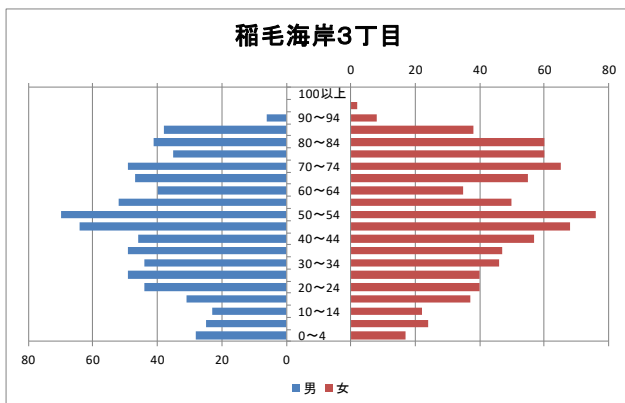
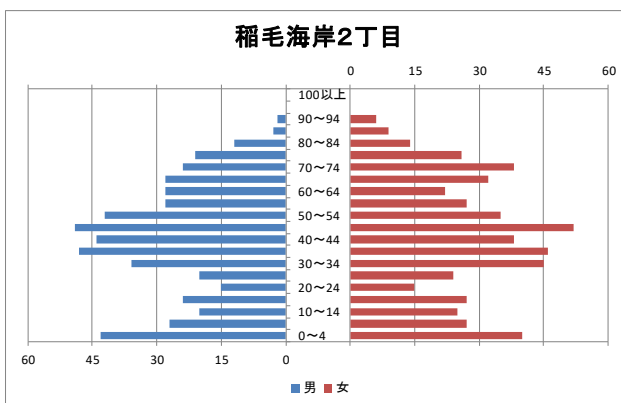
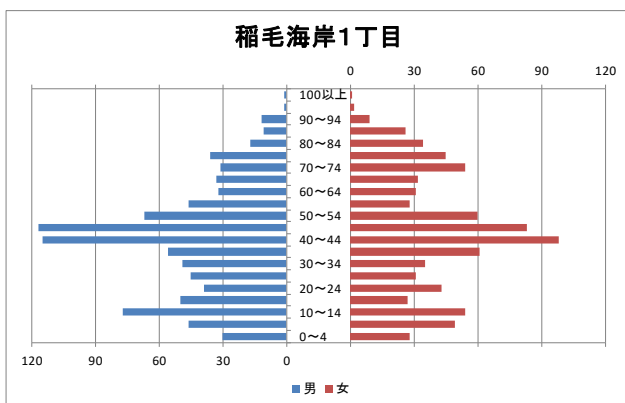
【高齢者・同予備軍】



資料：千葉市政策企画課統計室 町丁別年齢別人口（住民基本台帳・令和3年3月末時点）

4 町丁別人口

【現在の年齢構成】

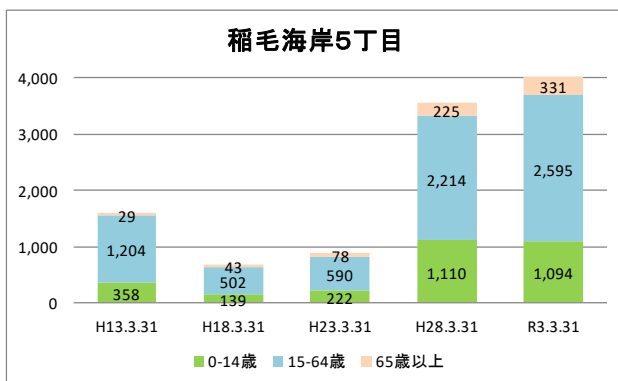
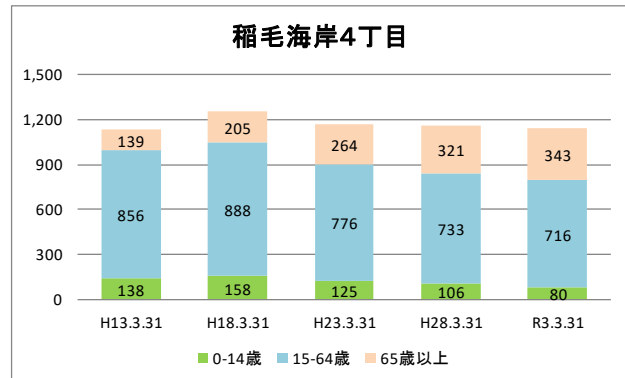
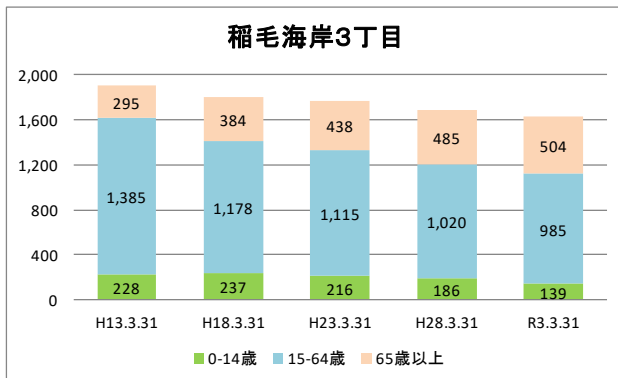
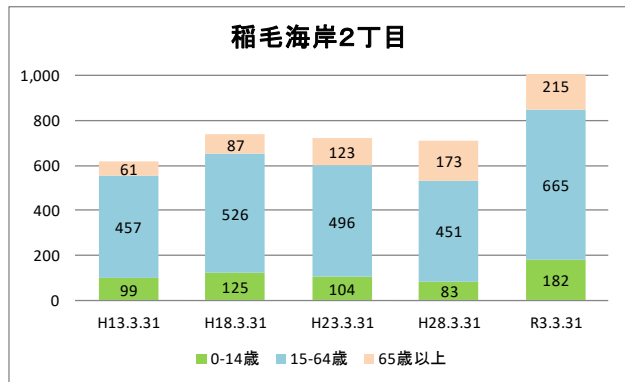
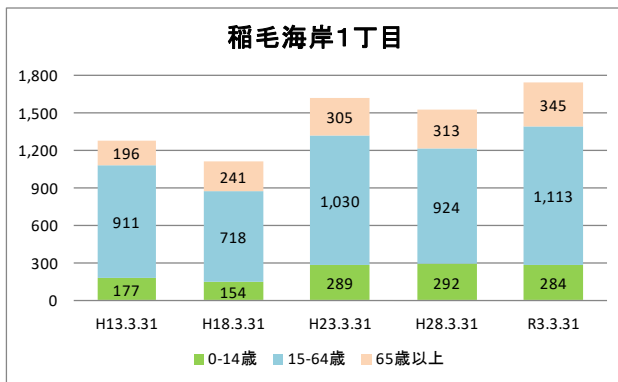


資料：千葉市政策企画課統計室 町丁別年齢別人口（住民基本台帳・令和3年3月末時点）

Point

- 1・2・5丁目は40歳前後が最も多く、地区全体の高齢化率は比較的低い
- 5丁目は近年の開発によりこどものいる世帯が増え、年齢層の偏りが大きくなっている

【年齢別人口構成の推移】

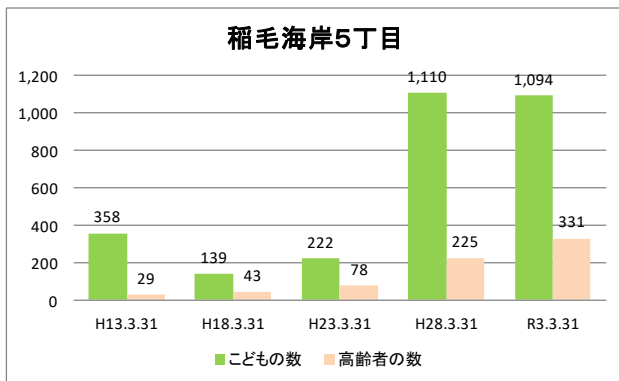
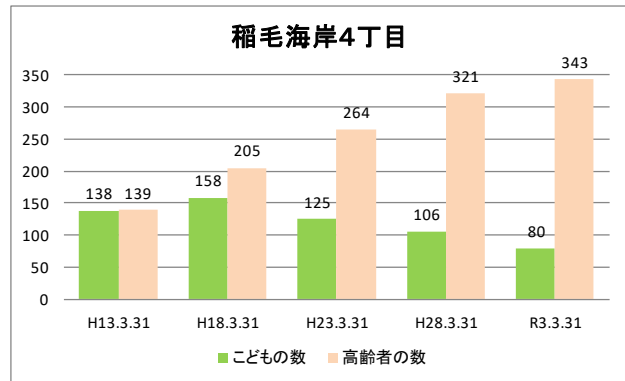
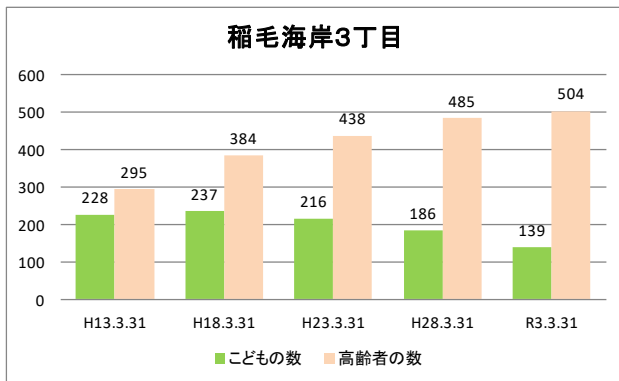
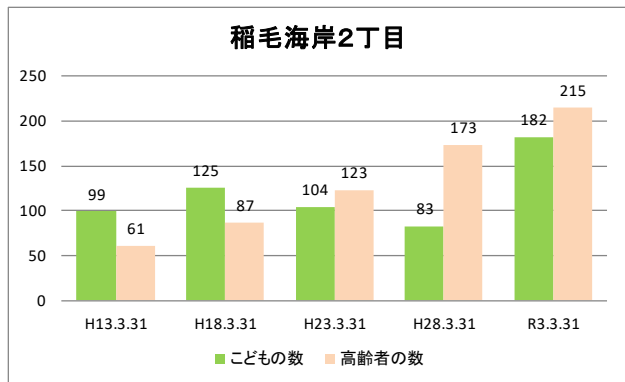
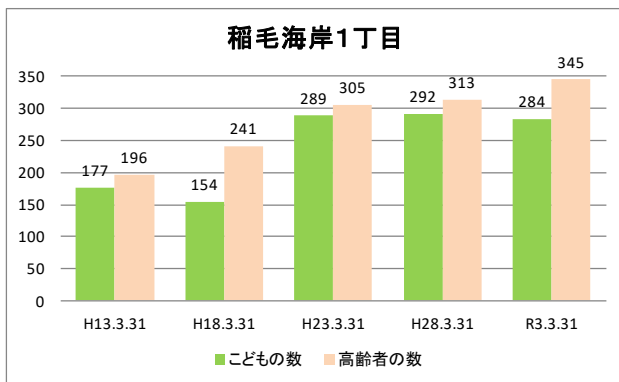


資料：千葉市政策企画課統計室 町丁別年齢別人口（住民基本台帳・令和3年3月末時点）

Point

- 2・5丁目は住宅開発により近年人口が増加傾向にある
- 3丁目は人口が減るとともに高齢者が増えており、高齢化率は年々上昇している

【こども・高齢者数の推移】

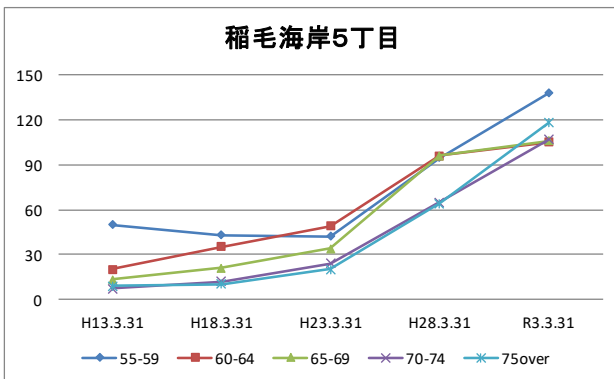
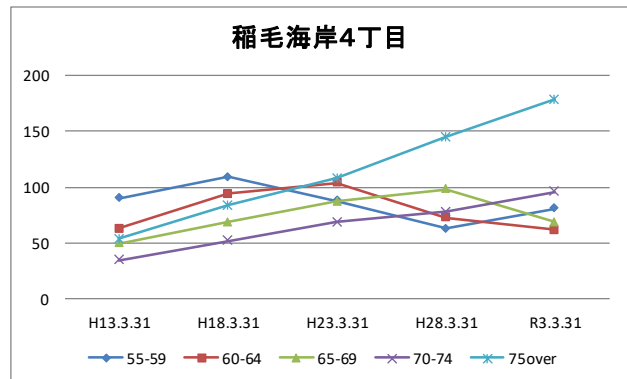
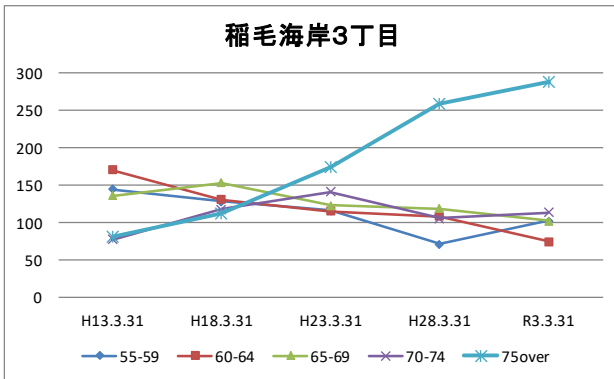
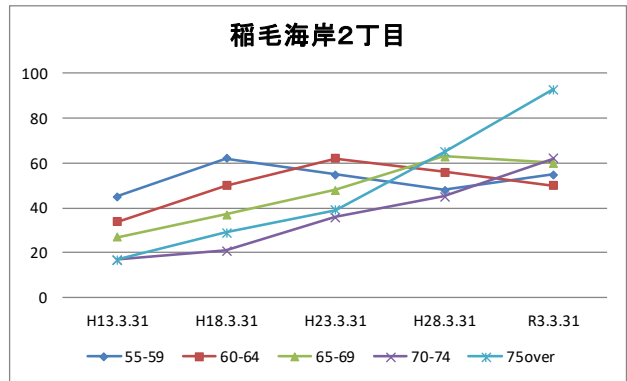
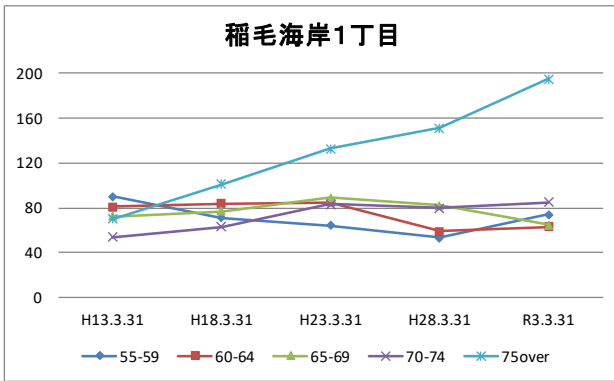


資料：千葉市政策企画課統計室 町丁別年齢別人口（住民基本台帳・令和3年3月末時点）

Point

- 1～4丁目では高齢者数が一貫して増加
- 2・5丁目では近年の開発によりこどもの数が増加している

【高齢者・同予備軍の推移】



資料：千葉市政策企画課統計室 町丁別年齢別人口（住民基本台帳・令和3年3月末時点）

Point

- 1・3・4丁目では55～64歳人口が減少しており、高齢化率の伸びは鈍化すると見込まれる
- 2丁目では74歳以下人口も多く、高齢化率の伸びは高い水準を維持すると見込まれる
- 1～4丁目では75歳以上人口が多く、今後も増え続けて介護を必要とする方が増えることが見込まれる
- 5丁目は高齢者・同予備軍が増加している

5 地域活動・行事

【主な地域団体】

- ・ 稲毛海岸地区地域運営委員会
- ・ 第 38 地区町内自治会連絡協議会（地区連協）
- ・ 稲浜小学校地区スポーツ振興会（スポ振）
- ・ 稲毛第二小学校地区スポーツ振興会（スポ振）
- ・ 稲浜中学校区青少年育成委員会（育成委員会）
- ・ 稲浜中学校区青少年相談員連絡会
- ・ 社会福祉協議会稲毛海岸地区部会（社協）
- ・ 第 601 地区民生委員・児童委員協議会（民児協）
- ・ 稲浜中学校地区コミュニティづくり懇談会
- ・ 避難所運営委員会（稲浜小・稲毛第二小・稲浜中・稲浜公民館）
- ・ 稲毛第二小地区交通安全協議会

【地域行事と主催団体】

2月	稲毛海岸健康マラソン大会	両スポーツ振興会 他
6月	家族バレーボール大会	両スポーツ振興会
7月	地区夏祭り	各自治会 他
9月	敬老会	社協 他
11月	ファミリー運動会	稲浜小学校地区スポーツ振興会 他
	稲浜公民館文化祭	
12月	クリーン作戦	地区連協 他
	家族バレーボール大会	両スポーツ振興会

【サロン等の活動】

名称	種別	場所	開催時期・時間等	主な内容
稲毛海岸4丁目 東映マンション サロン	いきいきサロン	稲岸公園、 東映マンション集会 室	第2水曜 10:00~12:00	茶話会、グラウンドゴルフ、フリー トーク等
3丁目いきいき サロン	いきいきサロン	稲毛海岸3丁目団地 談話室他	第2水曜 10:00~12:00	茶話会、散歩、文化祭出品作品の作 成、フリートーク等
稲毛団地一丁目 いきいきサロン	いきいきサロン	稲毛海岸1丁目 稲毛団地自治会館	第4金曜 10:00~12:00	手話ダンス、ゲーム遊び、折り紙、 フリートーク等
稲毛海岸 4丁目サロン	いきいきサロン	稲毛海岸4丁目 自治会館	第4火曜 10:00~12:00	茶話会、折り紙、手芸、フリートー ク等
-	ふれあい食事サービス	稲浜公民館、 1丁目自治会館	第3水曜 9:00~13:00	会食・配食
なのはな	散歩クラブ	稲毛海岸 東映マンション	第3水曜 10:00~12:00	
お散歩クラブ	散歩クラブ	稲毛海岸4丁目 自治会館前	第3火曜 10:00~12:00	
和楽クラブ 1丁目 歩く歩くクラブ	散歩クラブ	稲毛団地自治会館前	第1・3金曜 10:00~12:00	
3丁目 散歩クラブ	散歩クラブ	稲毛海岸3丁目団地 管理事務所前	第4水曜 10:00~12:00	
稲岸公園 太極拳 朝練同好会	運動自主グループ (太極拳)	稲岸公園	月・水・木・土・日 6:00~7:00	自由参加、30~80代の方15~20名 程度参加
きしゃポッポ	子育てサークル	稲浜公民館	第3木曜 10:00~12:00	0~3歳児と保護者が対象 こいのぼり、七夕、クリスマス、健 康相談

【広報】

■ 広報誌

- | | | |
|-----------|-------|-------|
| ・「育成いなはま」 | 年2回発行 | 育成委員会 |
| ・「ふきのとう」 | 年2回発行 | 社協 |

6 地域資源（公共施設・生活関連施設等）

【教育・学習】

種別	名称	所在地	備考
保育所等	たかし保育園稲毛海岸	稲毛海岸3-1-30 777-ビル稲毛2F	私立
	稲毛海岸保育所	稲毛海岸5-6-1	公立
小学校	稲毛第二小学校	稲毛海岸5-7-1	市立
	稲浜小学校	稲毛海岸2-3-2	市立
中学校	稲浜中学校	稲毛海岸2-3-3	市立
公民館	稲浜公民館	稲毛海岸3-4-1	研修室、調理実習室、会議室、和室

【公園・レクリエーション】

種別	名称	所在地	備考
公園	稲毛海岸公園	稲毛海岸2-1-426	約11,000㎡、少年野球場あり
	稲毛海岸2丁目公園	稲毛海岸2-3	約4,600㎡
	稲岸公園	稲毛海岸4-15	約15,000㎡
	稲毛海岸5丁目公園	稲毛海岸5-1-467	約1,600㎡
	稲毛海岸5丁目東公園	稲毛海岸5-1-468	約350㎡
	稲毛海岸5丁目西公園	稲毛海岸5-1-644	約550㎡
緑地	袖ヶ浦第5緑地	稲毛海岸2	約2,500㎡
史跡・文化財	千葉トホッポ本社 (旧勸業銀行本店)	稲毛海岸4-5-1	国登録文化財

【医療】

種別	名称	所在地	備考
病院・診療所	北千葉整形外科美浜クリニック	稲毛海岸3-1-43	
	こん内科クリニック	稲毛海岸5-3-1 1階	
歯科	稲浜歯科	稲毛海岸3-1-29 萬平ビル2F	
	かとう歯科	稲毛海岸4-14-5 シーサイトイゲ103	
	KT歯科・矯正歯科	稲毛海岸5-3-1 2階	

【公共】

種別	名称	所在地	備考
郵便局	千葉稲毛海岸郵便局	稲毛海岸4-14-1	
行政関係	千葉県環境研究センター 水質環境・地質環境研究室	稲毛海岸3-5-1	

【避難所】

名称	所在地	避難所運営委員会設立状況	
		設立済	未設立
稲浜小学校	稲毛海岸2-3-2	✓	
稲浜中学校	稲毛海岸2-3-3	✓	
稲浜公民館	稲毛海岸3-4-1	✓	
稲毛第二小学校	稲毛海岸5-7-1	✓	