

美浜区地域カルテ

<地区編>

稲毛海岸地区（稲毛海岸 1 丁目～5 丁目）

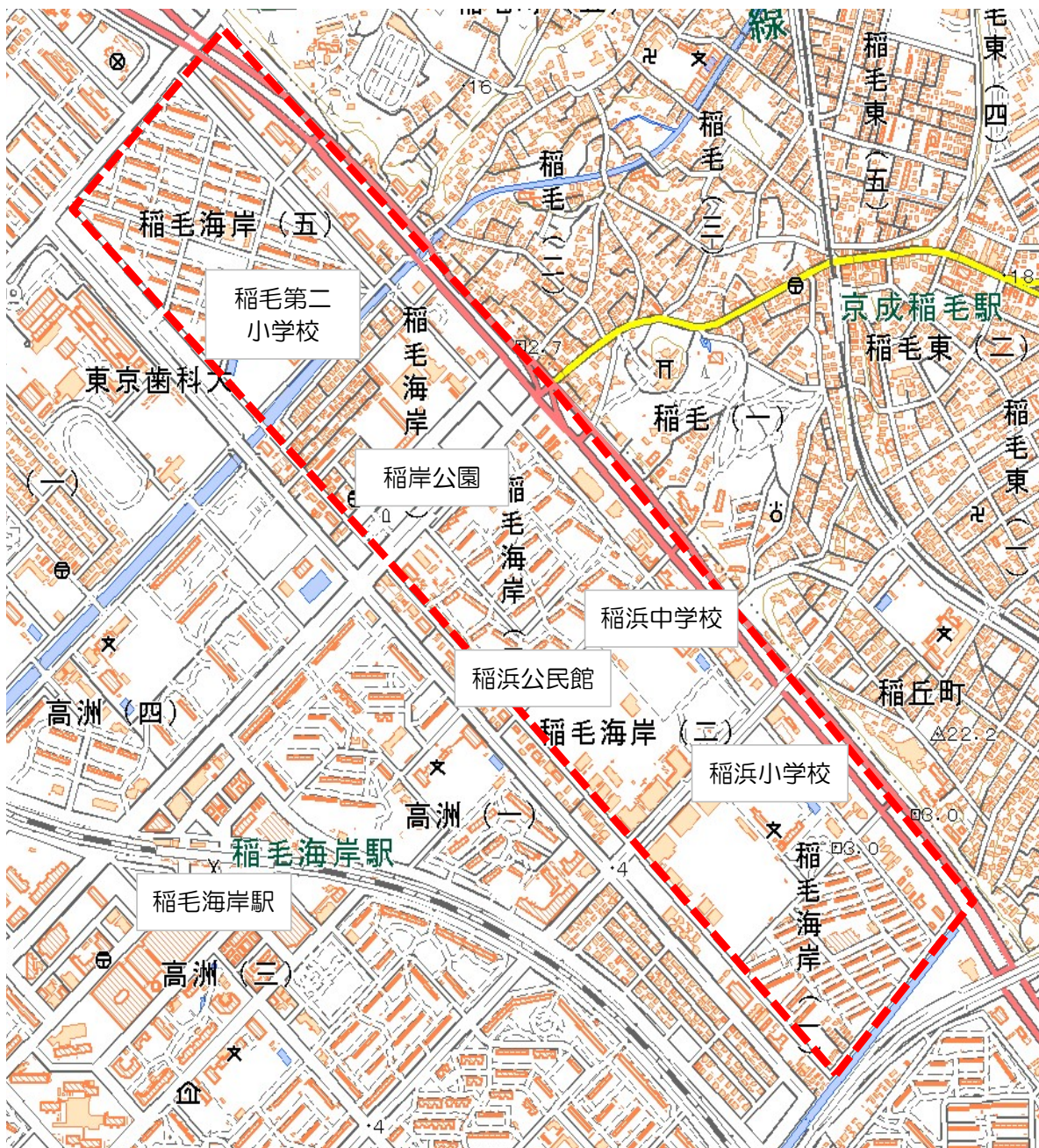
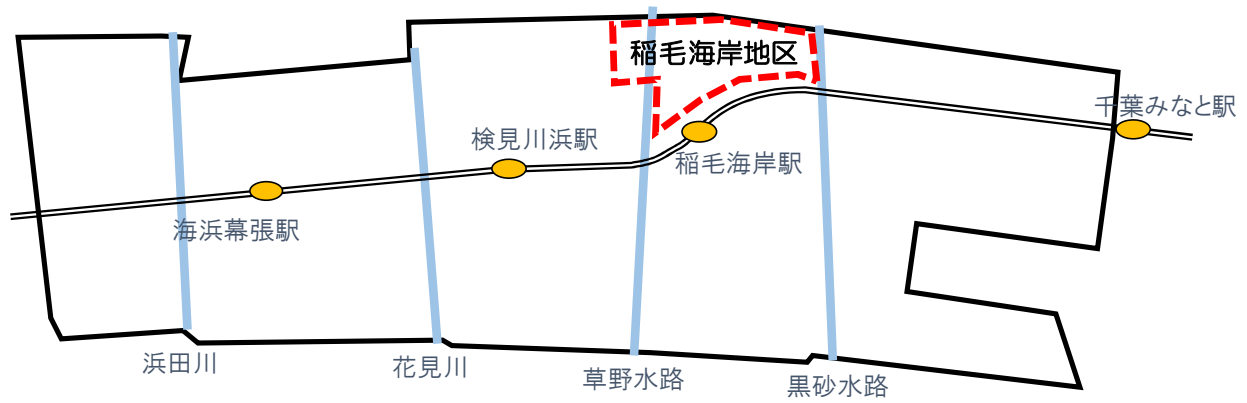
美浜区役所

令和 2 年 3 月版

目次

1	地区の概況.....	1
2	地区の基礎データ	3
3	地区別人口の推移.....	4
4	町丁別人口.....	5
	【現在の年齢構成】	5
	【年齢別人口構成の推移】	6
	【こども・高齢者数の推移】	7
	【高齢者・同予備軍の推移】	8
5	地域活動・行事	9
	【主な地域団体】	9
	【地域行事と主催団体】	9
	【サロン等の活動】	10
	【広報】	10
6	地域資源（公共施設・生活関連施設等）	11
	【教育・学習】	11
	【公園・レクリエーション】	11
	【医療】	11
	【公共】	11
	【避難所】	11

1 地区の概況



地区の北側は国道 14 号・357 号が東西に走り、道路を挟んで稲毛区となる。

東側は黒砂水路を挟んで幸町に、西側は真砂に接し、南側は高洲となる。

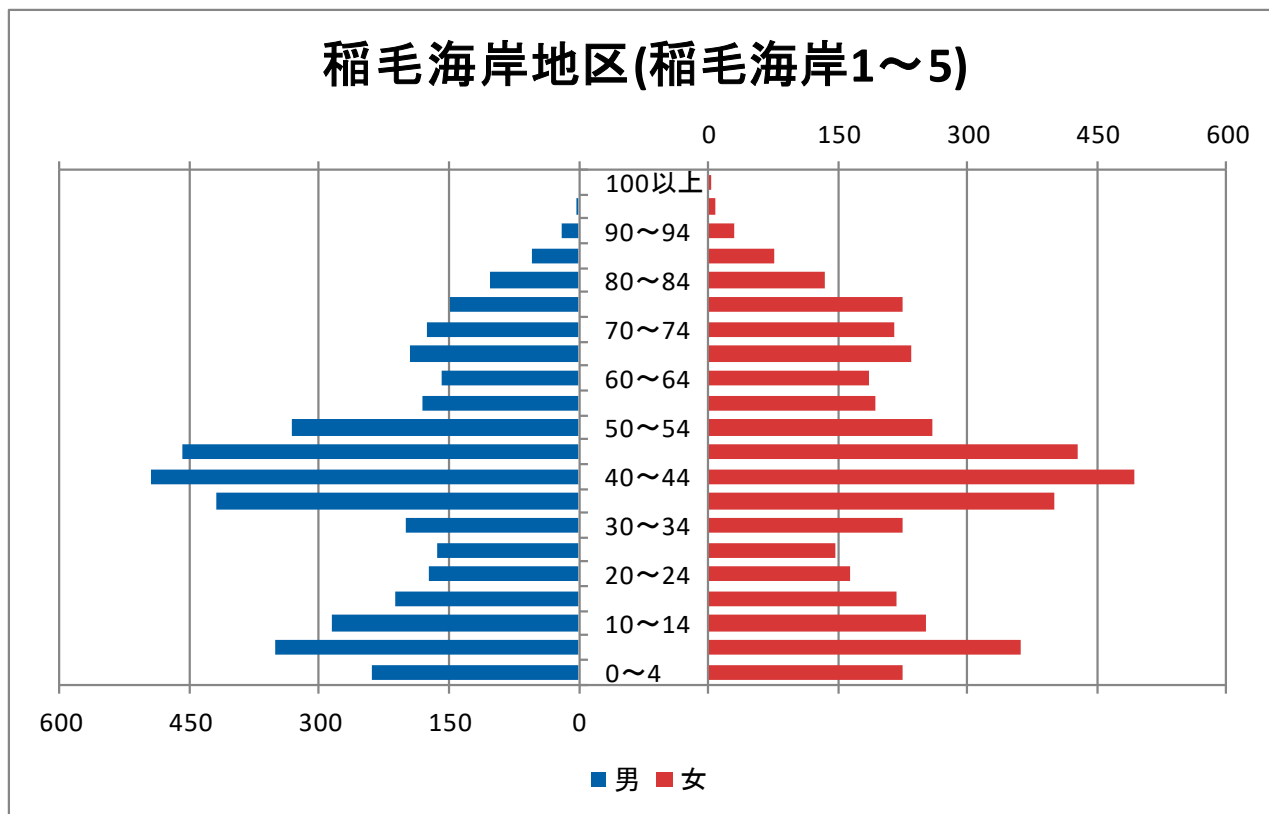
埋め立て前のかつての海岸線の地区であり、国道 14 号・357 号から 1 本入った自転車・歩行者専用道路沿いには松が立ち並び、稲毛浅間神社（稲毛区内）の国道向かいの美浜区稲毛海岸側には、かつて海の中にあった「一の鳥居」が現在もその場所にあるほか、「納涼台公園」と名付けられた公園が地区内にあるなど旧海岸の趣を残している。また、かつての県庁や市庁舎であった建物が移築を繰り返し、国道沿いの千葉トヨペット本社として今も利用されている。

2 地区の基礎データ

【人口・世帯数等】

区域	世帯数	人口						外国人 住民数	平均 世帯人員
		総数	男	女	0-14歳	15-64歳	65歳以上		
稲毛海岸地区	3,148	8,850	4,368 49.4%	4,482 50.6%	1,715 19.4%	5,507 62.2%	1,628 18.4%	418 4.72%	2.81
稲毛海岸1丁目	815	1,715	889 51.8%	826 48.2%	304 17.7%	1,084 63.2%	327 19.1%	152 8.86%	2.10
稲毛海岸2丁目	303	673	318 47.3%	355 52.7%	64 9.5%	427 63.4%	182 27.0%	11 1.63%	2.22
稲毛海岸3丁目	819	1,706	823 48.2%	883 51.8%	179 10.5%	1,031 60.4%	496 29.1%	107 6.27%	2.08
稲毛海岸4丁目	635	1,150	577 50.2%	573 49.8%	92 8.0%	723 62.9%	335 29.1%	32 2.78%	1.81
稲毛海岸5丁目	1,211	3,606	1,761 48.8%	1,845 51.2%	1,076 29.8%	2,242 62.2%	288 8.0%	116 3.22%	2.98
美浜区	67,025	148,970	69,046 46.3%	72,935 49.0%	18,854 12.7%	91,464 61.4%	38,652 25.9%	6,989 4.69%	2.22
千葉市	458,314	970,455	470,803 48.5%	473,132 48.8%	118,304 12.2%	601,867 62.0%	250,284 25.8%	26,520 2.73%	2.12

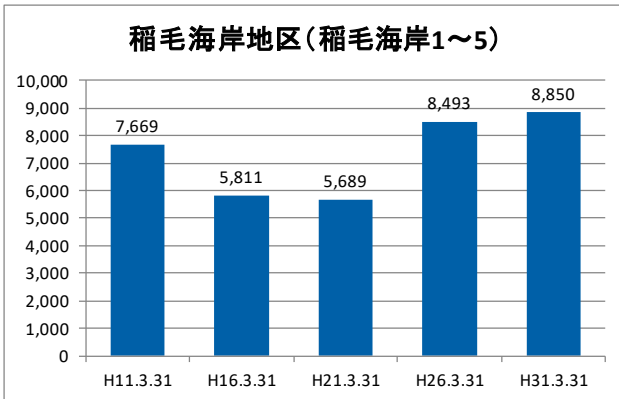
【年齢別人口分布】



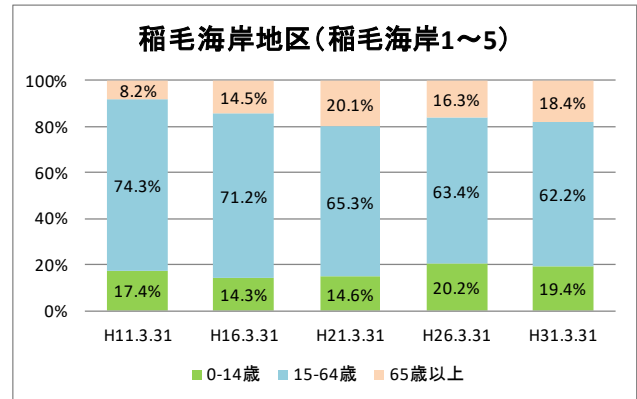
資料：千葉市政策企画課統計室 町丁別年齢別人口（住民基本台帳・平成31年3月末時点）

3 地区別人口の推移

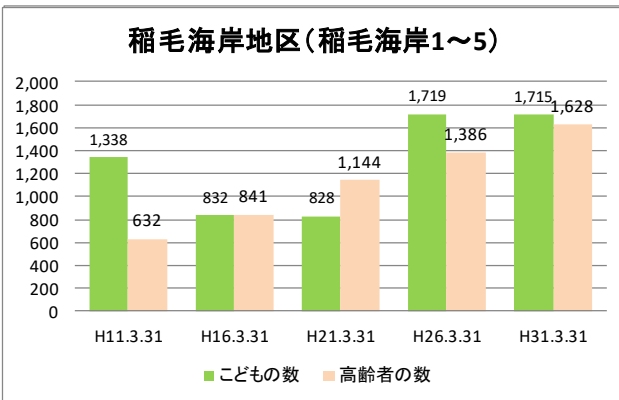
【人口】



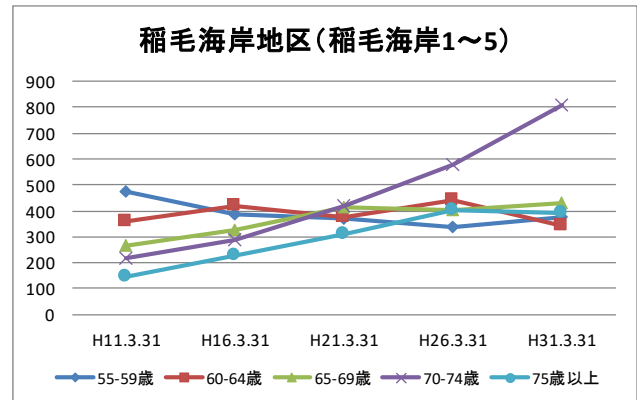
【年齢別構成割合】



【子ども・高齢者数】



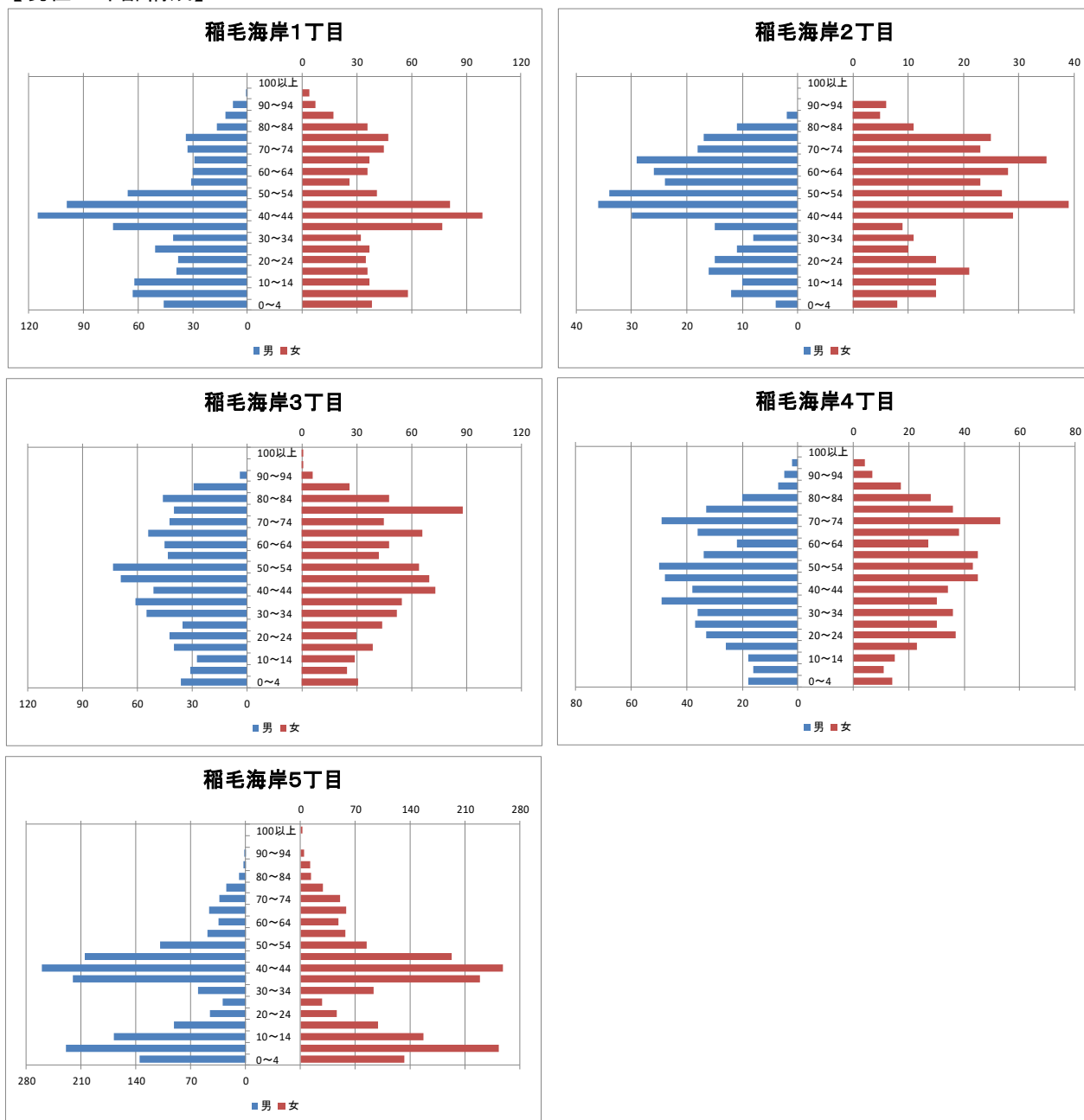
【高齢者・同予備軍】



資料：千葉市政策企画課統計室 町丁別年齢別人口（住民基本台帳・平成31年3月末時点）

4 町丁別人口

【現在の年齢構成】

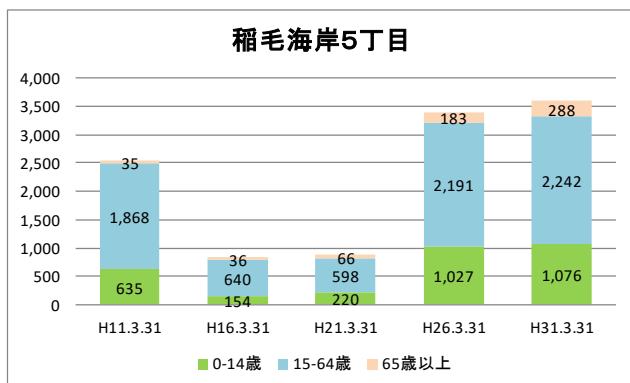
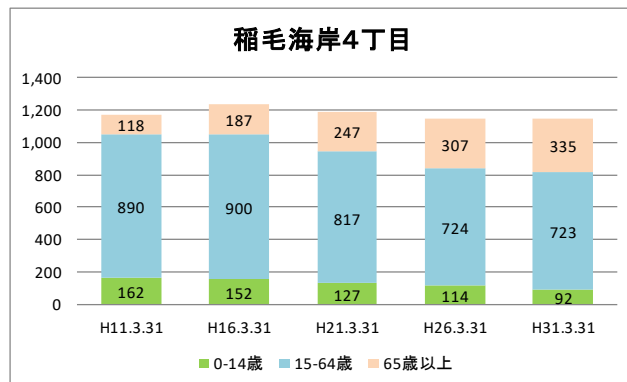
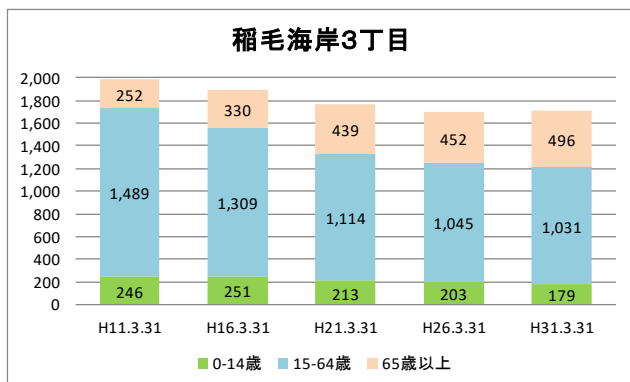
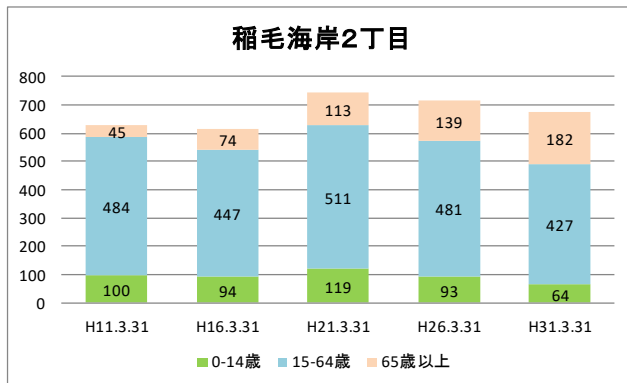
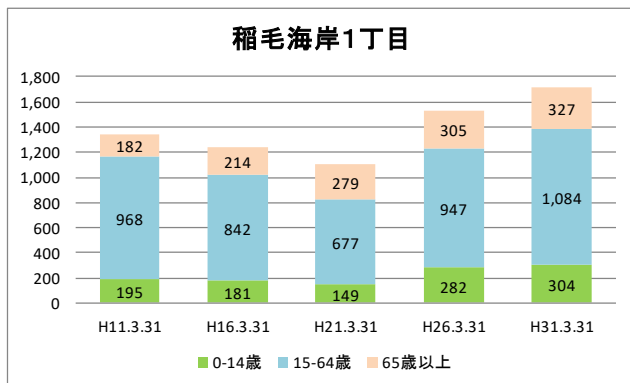


資料：千葉市政策企画課統計室 町丁別年齢別人口（住民基本台帳・平成31年3月末時点）

Point

- 1・2・5丁目は40歳前後が最も多く、地区全体の高齢化率は比較的低い
- 5丁目は近年の開発によりこどものいる世帯が増え、年齢層の偏りが大きくなっている

【年齢別人口構成の推移】

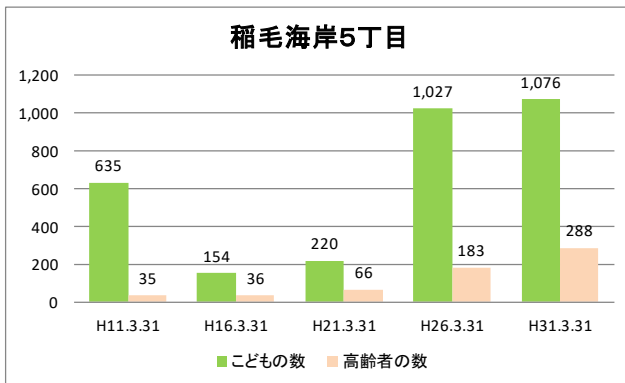
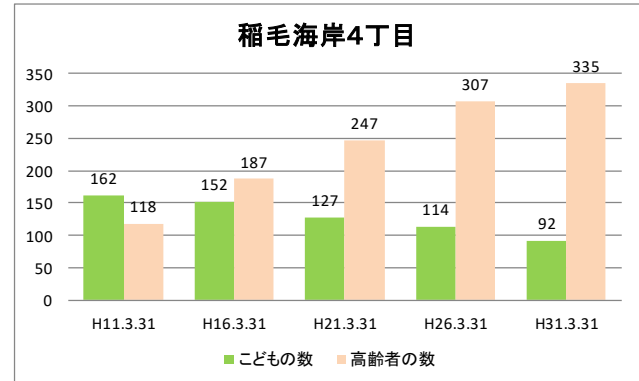
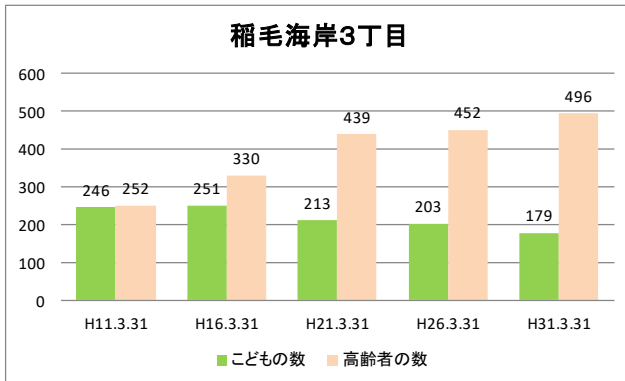
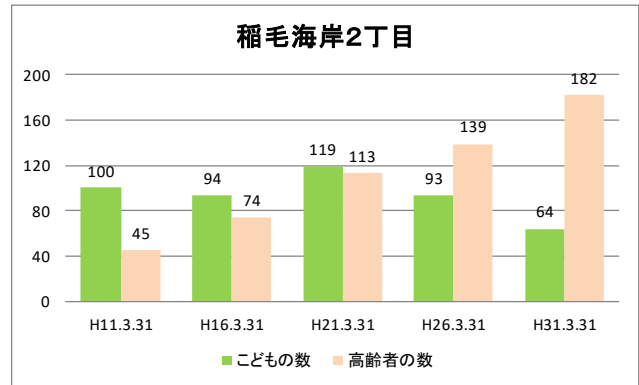
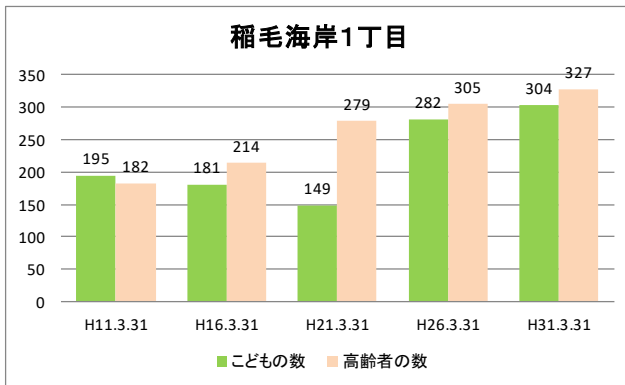


資料：千葉市政策企画課統計室 町丁別年齢別人口（住民基本台帳・平成31年3月末時点）

Point

- 5丁目は住宅開発により近年人口が増加しており、U字型の人口推移となっている
- 3丁目は人口が減るとともに高齢者が増えており、高齢化率は年々上昇している

【こども・高齢者数の推移】

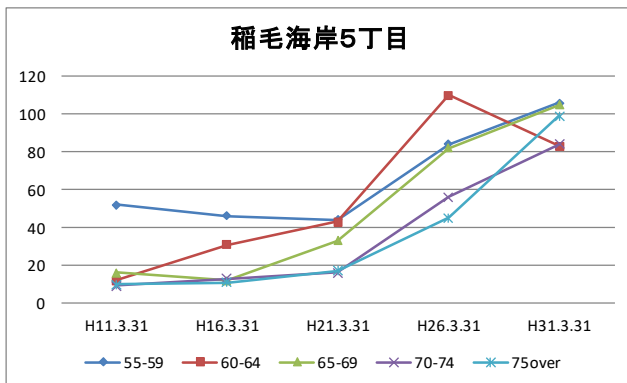
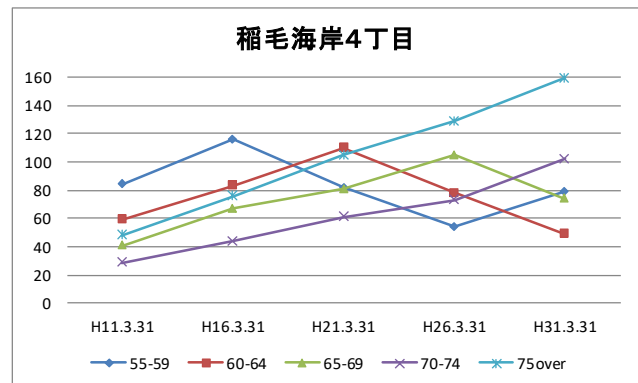
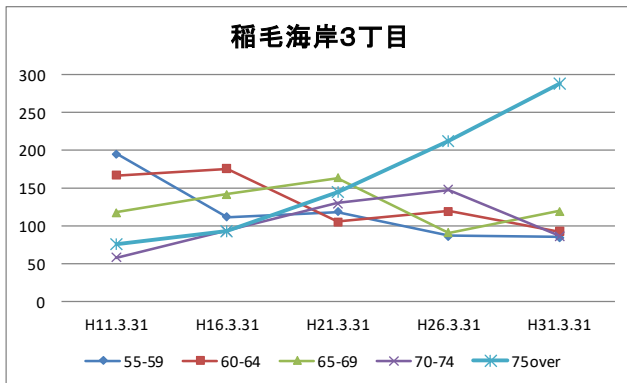
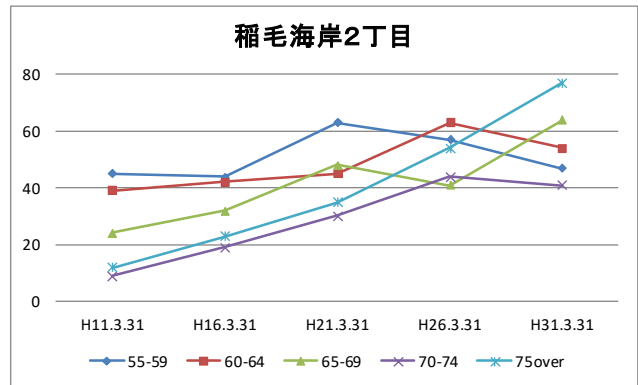
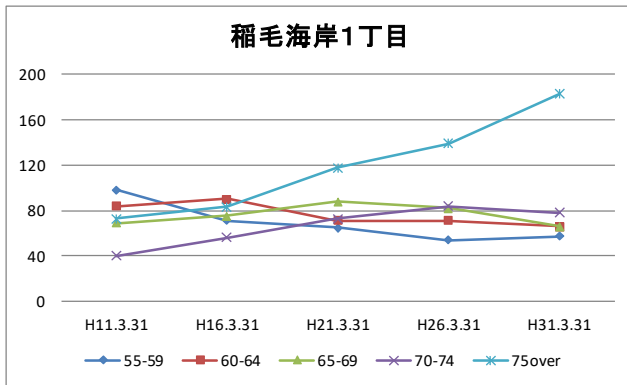


資料：千葉市政策企画課統計室 町丁別年齢別人口（住民基本台帳・平成31年3月末時点）

Point

- 1～4丁目では高齢者数が一貫して増加
- 1・5丁目では近年の開発によりこどもの数が増加している

【高齢者・同予備軍の推移】



資料：千葉市政策企画課統計室 町丁別年齢別人口（住民基本台帳・平成31年3月末時点）

Point

- 1・3丁目では55～64歳人口が減少しており、高齢化率の伸びは鈍化すると見込まれる
- 2丁目では55～64歳人口が多く、高齢化率の伸びは高い水準を維持すると見込まれる
- 1～4丁目では75歳以上人口が多く、今後も増え続けて介護を必要とする方が増えることが見込まれる
- 5丁目は高齢者・同予備軍が徐々に増加しつつある

5 地域活動・行事

【主な地域団体】

- ・ 稲毛海岸地区地域運営委員会
- ・ 第 38 地区町内自治会連絡協議会（地区連協）
- ・ 稲浜小学校地区スポーツ振興会（スポ振）
- ・ 稲毛第二小学校地区スポーツ振興会（スポ振）
- ・ 稲浜中学校区青少年育成委員会（育成委員会）
- ・ 社会福祉協議会稲毛海岸地区部会（社協）
- ・ 第 601 地区民生委員・児童委員協議会（民児協）
- ・ 稲浜中学校地区コミュニティづくり懇談会
- ・ 避難所運営委員会（稲浜小・稲毛第二小・稲浜中・稲浜公民館）

【地域行事と主催団体】

2 月	稲毛海岸健康マラソン大会	両スポーツ振興会 他
6 月	家族バレーボール大会	両スポーツ振興会
7 月	地区夏祭り	各自治会 他
9 月	敬老会	社協 他
11 月	ファミリー運動会	稲浜小学校地区スポーツ振興会 他
	稲浜公民館文化祭	
12 月	クリーン作戦	地区連協 他
	家族バレーボール大会	両スポーツ振興会

【サロン等の活動】

名称	種別	場所	開催時期・時間等	主な内容
稲毛海岸4丁目 東映マンション サロン	いきいきサロン	稲岸公園、 東映マンション集会室	第2水曜 10:00～12:00	茶話会、グラウンドゴルフ、フリートーク 等
3丁目いきいき サロン	いきいきサロン	稲毛海岸3丁目団地 談話室他	第2水曜 10:00～12:00	茶話会、散歩、文化祭出品作品の作 成等
稲毛団地一丁目 いきいきサロン	いきいきサロン	稲毛海岸1丁目 稲毛団地自治会館	第4金曜 10:00～12:00	手話ダンス、ゲーム遊び、折り紙等
稲毛海岸 4丁目サロン	いきいきサロン	稲毛海岸4丁目 自治会館	第4火曜 10:00～11:00	茶話会、グラウンドゴルフ、フリートーク 等
-	ふれあい食事サービス	稲浜公民館、 1丁目自治会館	第3水曜 9:00～13:00	会食・配食
なのはな	散歩クラブ	稲毛海岸 東映マンション	第3水曜 10:00～12:00	
お散歩クラブ	散歩クラブ	稲毛海岸4丁目 自治会館前	第2火曜 10:00～12:00	
和楽クラブ 1丁目 歩く歩くクラブ	散歩クラブ	稲毛団地自治会館前	第1・3金曜 10:00～12:00	
3丁目 散歩クラブ	散歩クラブ	稲毛海岸3丁目団地 管理事務所前	第4水曜 10:00～12:00	
稲岸公園 太極拳 朝練同好会	運動自主グループ (太極拳)	稲岸公園	月・水・木・土・日 6:00～7:00	自由参加、30～80代の方15～20名程 度参加
きしゃポッポ	子育てサークル	稲浜公民館	第3木曜 10:00～12:00	0～3歳児と保護者が対象 自由遊び、ひなまつり、こいのぼり、七 夕、クリスマス

【広報】

■ 広報誌

- ・「育成いなはま」 年 2 回発行 育成委員会
- ・「ふきのとう」 年 2 回発行 社協

6 地域資源（公共施設・生活関連施設等）

【教育・学習】

種別	名称	所在地	備考
保育所等	たかし保育園稲毛海岸	稲毛海岸3-1-30 777-ビル稲毛2F	私立
	稲毛海岸保育所	稲毛海岸5-6-1	公立
小学校	稲毛第二小学校	稲毛海岸5-7-1	市立
	稲浜小学校	稲毛海岸2-3-2	市立
中学校	稲浜中学校	稲毛海岸2-3-3	市立
公民館	稲浜公民館	稲毛海岸3-4-1	研修室、調理実習室、会議室、和室

【公園・レクリエーション】

種別	名称	所在地	備考
公園	稲毛海岸公園	稲毛海岸2-1-426	約11,000㎡、少年野球場あり
	稲毛海岸2丁目公園	稲毛海岸2-3	約4,600㎡
	稲岸公園	稲毛海岸4-15	約15,000㎡
	稲毛海岸5丁目公園	稲毛海岸5-1-467	約1,600㎡
	稲毛海岸5丁目東公園	稲毛海岸5-1-468	約350㎡
	稲毛海岸5丁目西公園	稲毛海岸5-1-644	約550㎡
緑地	袖ヶ浦第5緑地	稲毛海岸2	約2,500㎡
史跡・文化財	千葉トヨタ本社 (旧勧業銀行本店)	稲毛海岸4-5-1	国登録文化財

【医療】

種別	名称	所在地	備考
病院・診療所	北千葉整形外科美浜クリニック	稲毛海岸3-1-43	
	こん内科クリニック	稲毛海岸5-3-1 1階	
歯医者	稲浜歯科	稲毛海岸3-1-29 萬平ビル2F	
	かとう歯科	稲毛海岸4-14-5 シーサイトイカゲ103	
	KT歯科・矯正歯科	稲毛海岸5-3-1 2階	

【公共】

種別	名称	所在地	備考
郵便局	千葉稲毛海岸郵便局	稲毛海岸4-14-1	
行政関係	千葉県環境研究センター 水質環境・地質環境研究室	稲毛海岸3-5-1	施設見学可（事前申込制）

【避難所】

名称	所在地	避難所運営委員会設立状況	
		設立済	未設立
稲浜小学校	稲毛海岸2-3-2	✓	
稲浜中学校	稲毛海岸2-3-3	✓	
稲浜公民館	稲毛海岸3-4-1	✓	
稲毛第二小学校	稲毛海岸5-7-1	✓	