

美浜区地域カルテ

<地区編>

若葉地区（若葉 1 丁目～3 丁目）

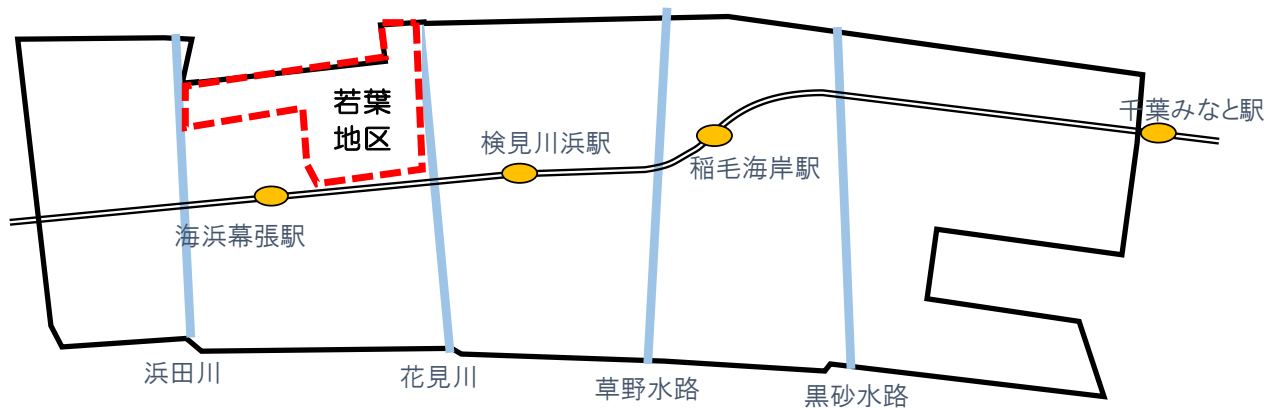
美浜区役所

令和 2 年 3 月版

目次

1	地区の概況.....	1
2	地区の基礎データ	3
3	地区別人口の推移	4
4	町丁別人口.....	4
	【現在の年齢構成】	4
	【年齢別人口構成の推移】	5
	【こども・高齢者数の推移】	5
	【高齢者・同予備軍の推移】	6
5	地域資源（公共施設・生活関連施設等）	7
	【教育・学習】	7
	【公園・レクリエーション】	7
	【医療】	7
	【公共】	7
	【避難所】	7

1 地区の概況



東側は花見川、南側は幕張ベイタウン、西側に中瀬・ひび野を囲む形で、北側は花見川区に隣接した、幕張新都心地区の一翼を担う住宅地区。

県の策定したマスタープランに基づき、「輝く人と街並みが融合する国際性豊かな街づくり」を基本理念に、既存の文教機能の集積に加えて、計画戸数約4,000戸、計画人口約10,000人の新たな街づくりを進めており、平成31年3月に、最初の街区の入居が開始した。また、同年4月にはイオンリテールによる商業施設もオープンし、街開きを迎えている。

若葉地区の新しい街づくりは、

- ◆地域特性を活かした「コミュニティ形成」を促す街づくり
- ◆複合利用設計により「街の賑わい」という都市価値を醸成する
- ◆ドローン宅配などの先端技術を活用した「次世代の生活インフラ」の構築を推進する

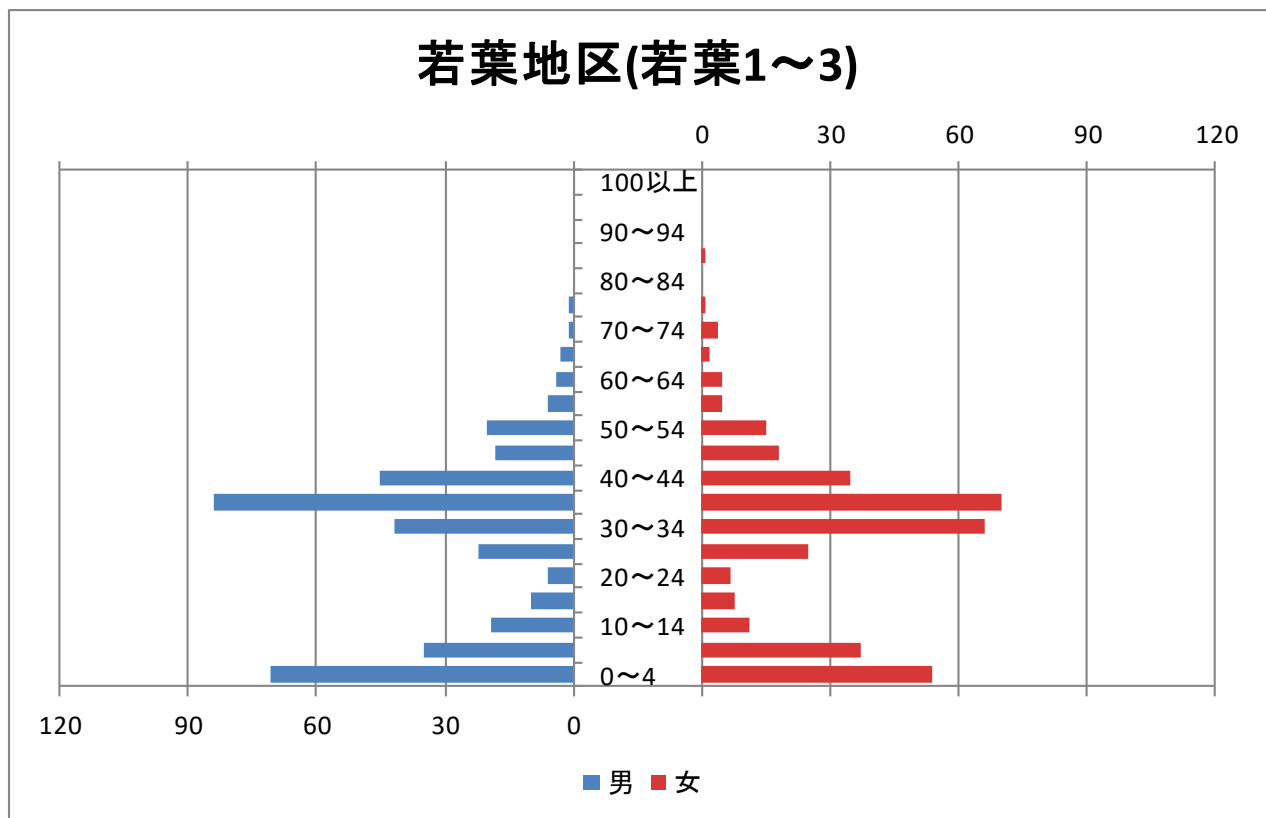
という3つの特徴を持つ。

2 地区の基礎データ

【人口・世帯数等】

区域	世帯数	人口						外国人 住民数	平均 世帯人員
		総数	男	女	0-14歳	15-64歳	65歳以上		
若葉地区	268	754	388	366	227	511	13	81	2.81
			51.5%	48.5%	30.1%	67.8%	1.7%	10.74%	
若葉1丁目	1	3	1	2	0	0	0	0	3.00
			33.3%	66.7%	0.0%	0.0%	0.0%	0.00%	
若葉2丁目	0	0	0	0	0	0	0	0	-
			-	-	-	-	-	-	
若葉3丁目	267	751	387	364	227	511	13	81	2.81
			51.5%	48.5%	30.2%	68.0%	1.7%	10.79%	
美浜区	67,025	148,970	69,046	72,935	18,854	91,464	38,652	6,989	2.22
			46.3%	49.0%	12.7%	61.4%	25.9%	4.69%	
千葉市	458,314	970,455	470,803	473,132	118,304	601,867	250,284	26,520	2.12
			48.5%	48.8%	12.2%	62.0%	25.8%	2.73%	

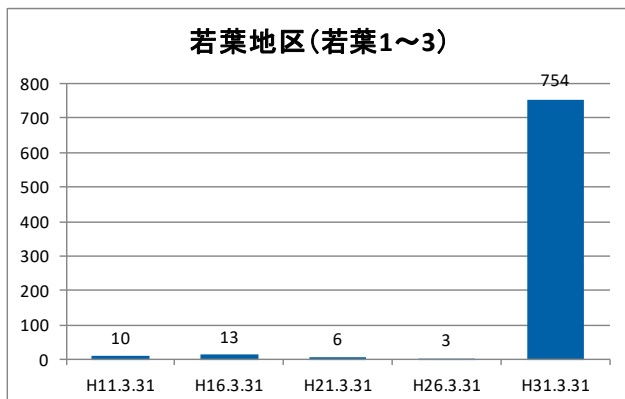
【年齢別人口分布】



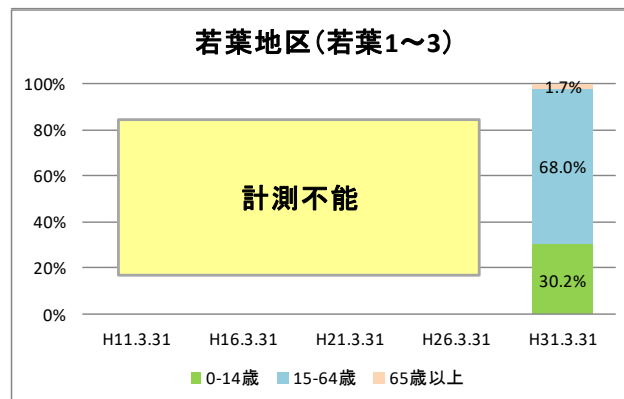
資料：千葉市政策企画課統計室 町丁別年齢別人口（住民基本台帳・平成31年3月末時点）

3 地区別人口の推移

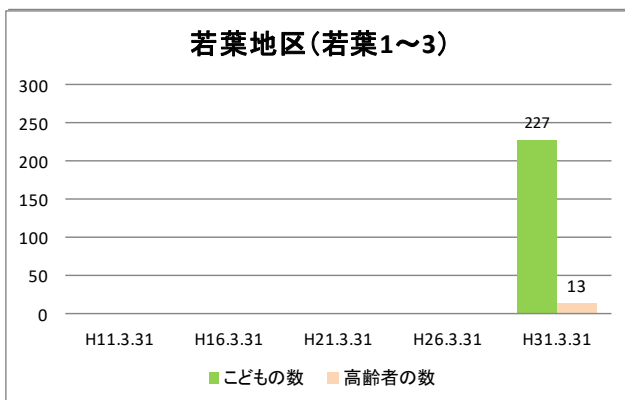
【人口】



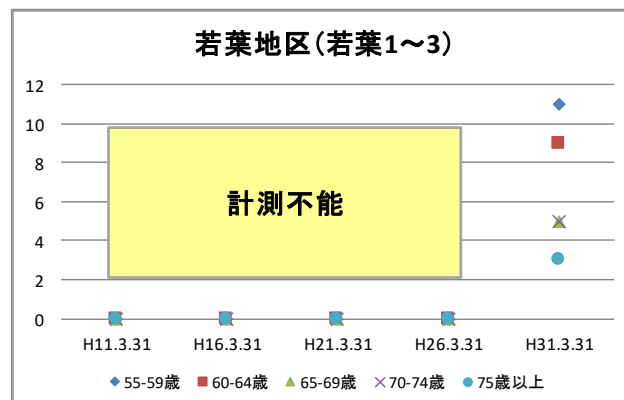
【年齢別構成割合】



【こども・高齢者数】



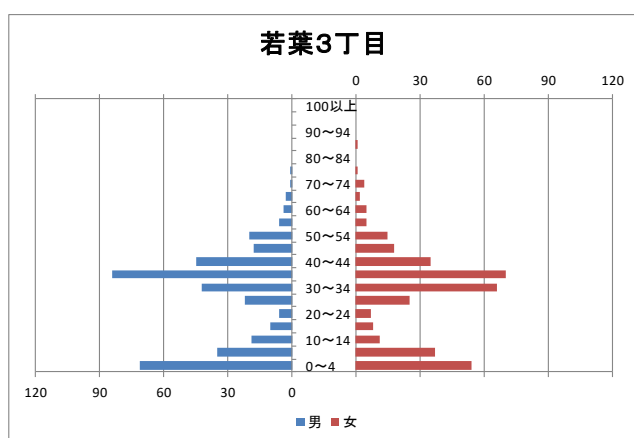
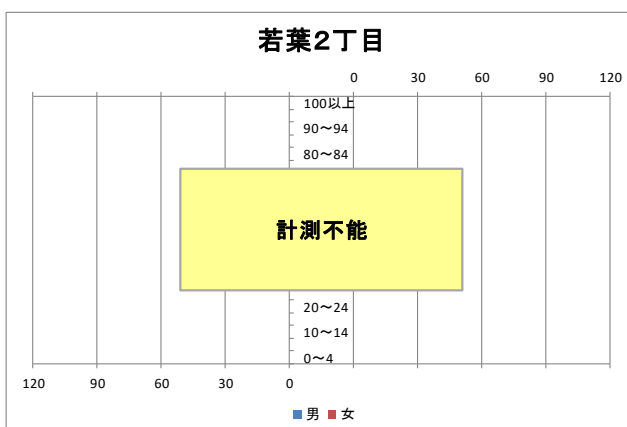
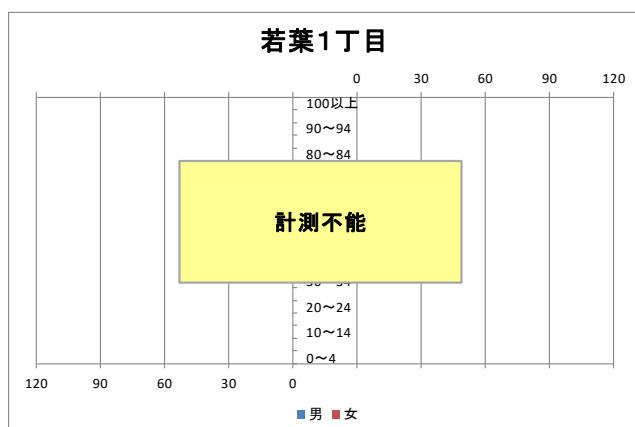
【高齢者・同予備軍】



資料：千葉市政策企画課統計室 町丁別年齢別人口（住民基本台帳・平成31年3月末時点）

4 町丁別人口

【現在の年齢構成】

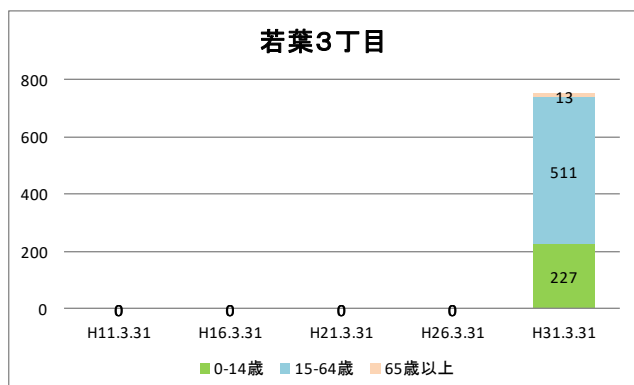
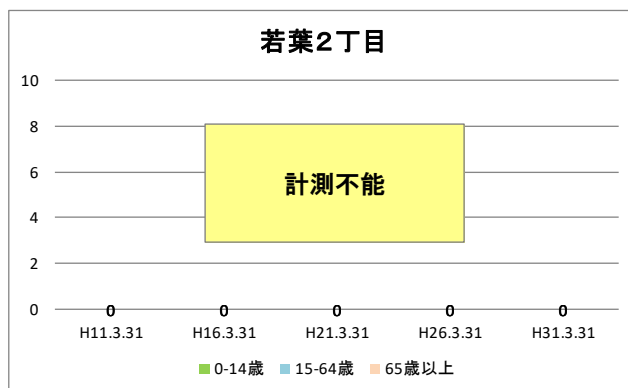
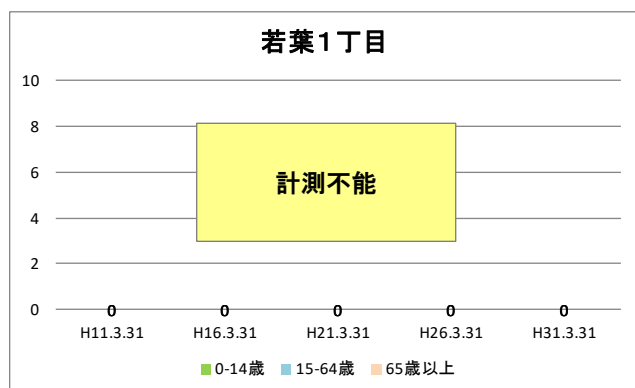


Point

- 1・2丁目は人口が少ないため計測不能
- 3丁目は0歳～10代のこどもと、30歳～40代前半までの現役世代が最も多い

資料：千葉市政策企画課統計室 町丁別年齢別人口（住民基本台帳・平成31年3月末時点）

【年齢別人口構成の推移】

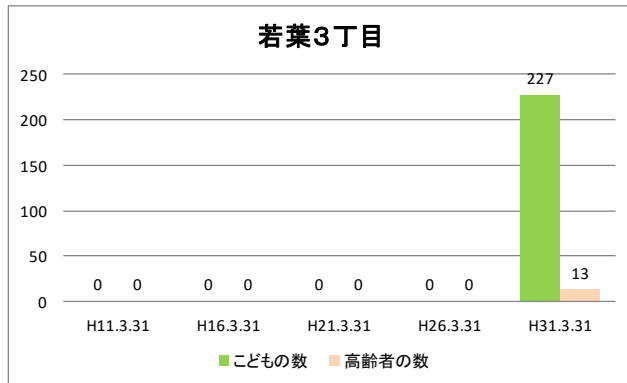
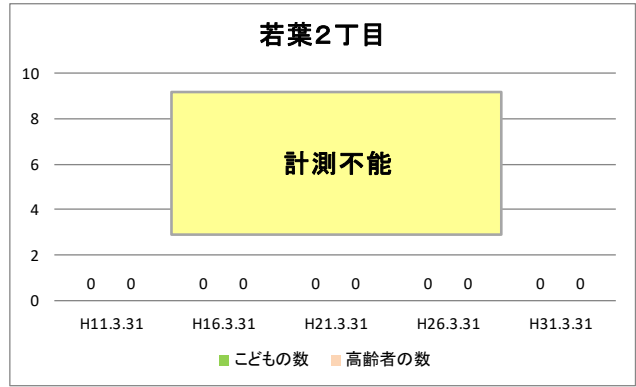
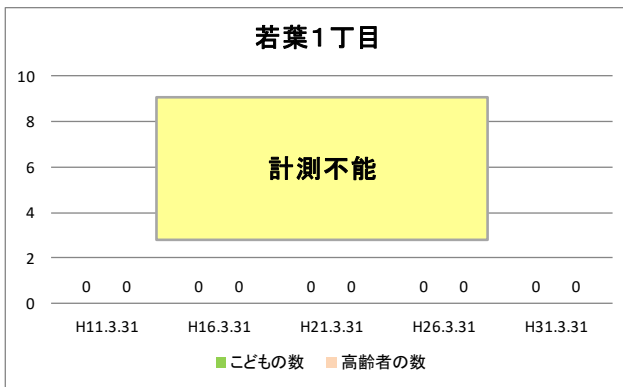


Point

- 1・2丁目は人口が少ないため計測不能
- 3丁目の高齢化率は1.7%

資料：千葉市政策企画課統計室 町丁別年齢別人口（住民基本台帳・平成31年3月末時点）

【こども・高齢者数の推移】

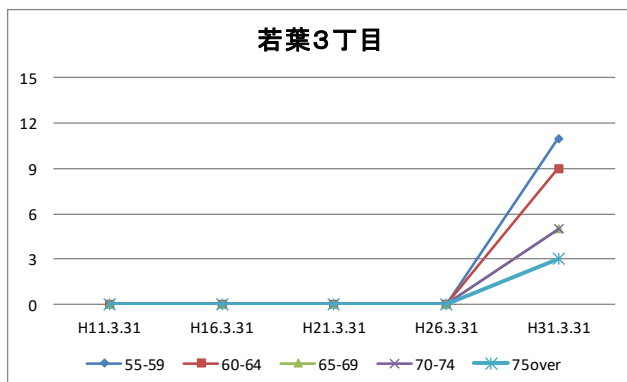
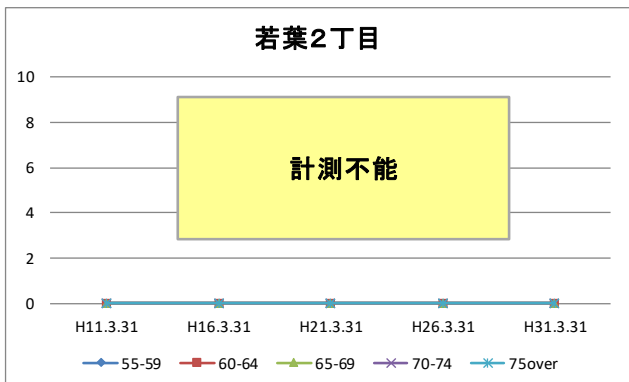
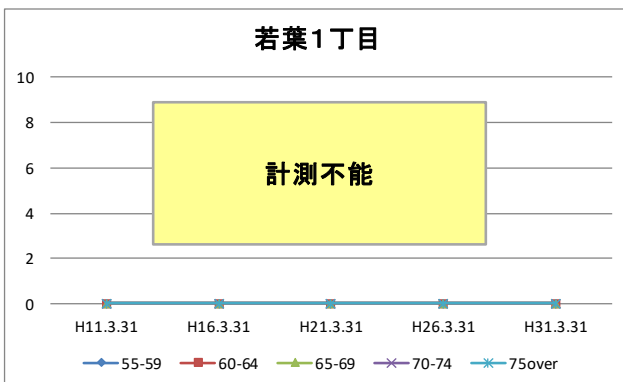


Point

- 1・2 丁目は人口が少ないため計測不能
- 3 丁目はこどもの数が高齢者の数の 17 倍となっている

資料：千葉市政策企画課統計室 町丁別年齢別人口（住民基本台帳・平成 31 年 3 月末時点）

【高齢者・同予備軍の推移】



Point

- 1・2 丁目は人口が少ないため計測不能、3 丁目も高齢者・同予備軍の人数は極めて少ない。

資料：千葉市政策企画課統計室 町丁別年齢別人口（住民基本台帳・平成 31 年 3 月末時点）

5 地域資源（公共施設・生活関連施設等）

【教育・学習】

種別	名称	所在地	備考
保育所等	京進のほいくえんHOPPA幕張ベイパーク	若葉3-1-18 幕張ベイパーククロスレジデンスS1-3	私立
幼稚園	幕張インターナショナルスクール	若葉3-2-9	私立
中学校	渋谷教育学園幕張中学校	若葉1-3	私立
	昭和学院秀英中学校	若葉1-2	私立
高等学校	幕張総合高等学校	若葉3-1-6	県立
	渋谷教育学園幕張高等学校	若葉1-3	私立
	昭和学院秀英高等学校	若葉1-2	私立
大学	保健医療大学	若葉2-10-1	県立
	放送大学	若葉2-11	私立
	神田外語大学	若葉1-4-1	私立

【公園・レクリエーション】

種別	名称	所在地	備考
公園	若葉3丁目東公園	若葉3-1-27	約1,000㎡
緑地	若葉緑道	若葉1-103-1	約5,200㎡
	若葉3丁目緑地	若葉3-107-1他	約13,470㎡

【医療】

種別	名称	所在地	備考
病院・診療所	県立保健医療大学歯科診療室	若葉2-10-1	

【公共】

種別	名称	所在地	備考
行政関係	県総合教育センター	若葉2-13	
	幕張勤労市民プラザ	若葉3-1-8	

【避難所】

名称	所在地	避難所運営委員会設立状況	
		設立済	未設立
幕張勤労市民プラザ	若葉3-1-8		✓
幕張総合高等学校	若葉3-1-6		✓
幕張総合高等学校(看護科校舎)	若葉3-1-6		✓