

美浜区地域カルテ

<地区編>

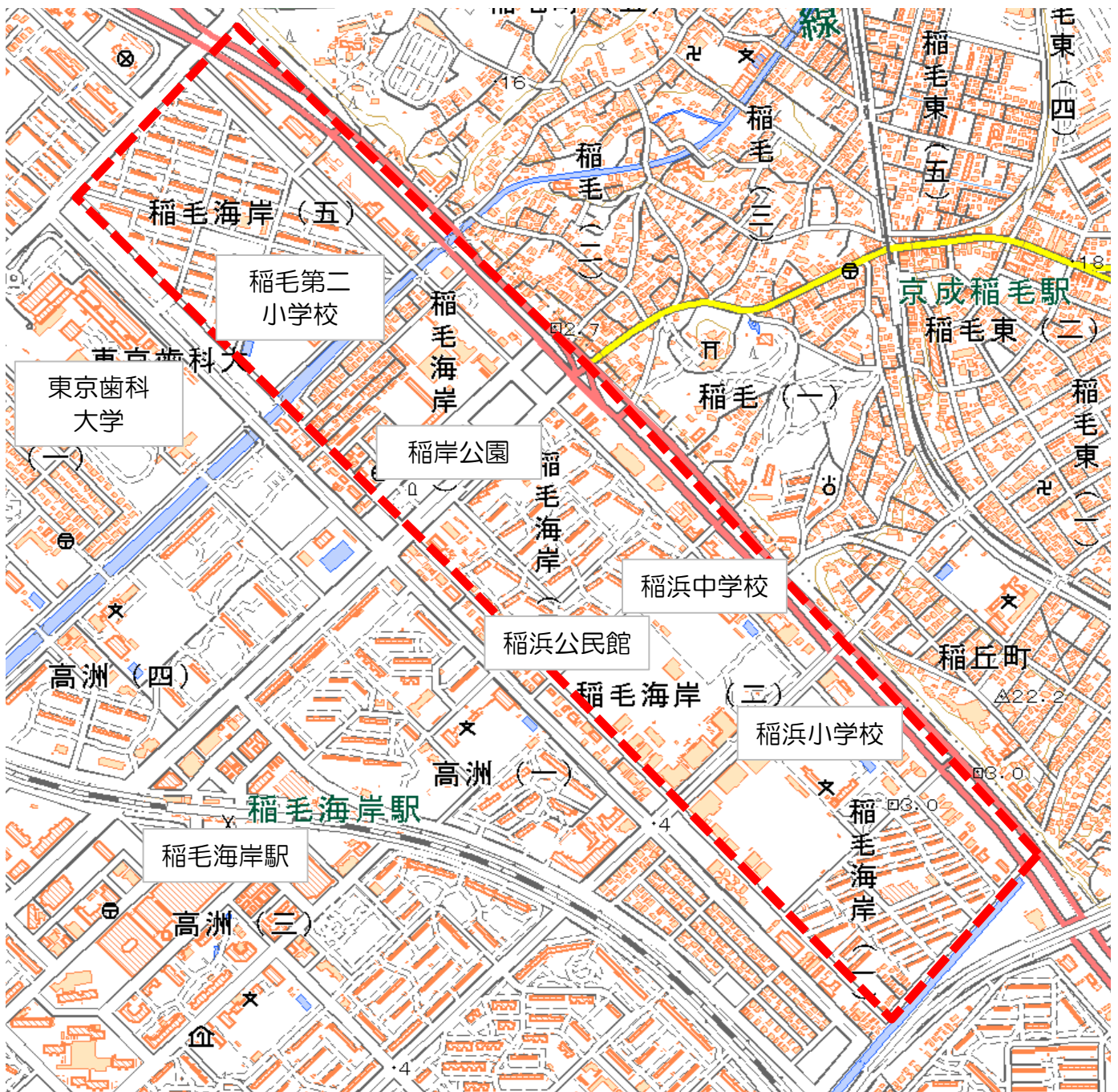
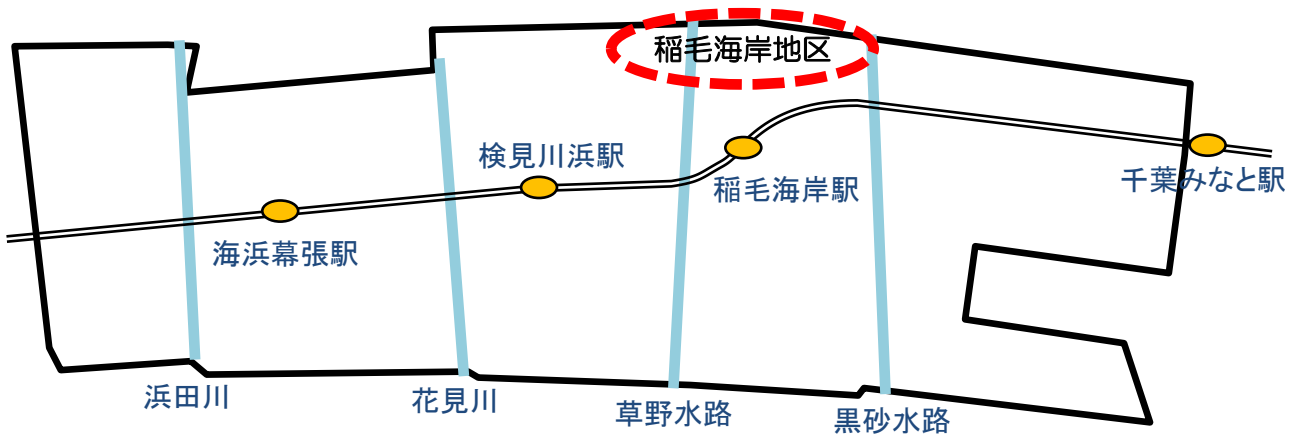
稲毛海岸地区（稲毛海岸1丁目～5丁目）

美浜区役所

H28.3

1	地区の概況	P3
2	地区の基礎データ	P5
3	地区人口の推移	P6
4	町丁別人口の推移	P7
5	地域活動・行事	P11
6	地域資源	P13

1 地区の概況



地区の北側は国道14号が東西に走り、道路を挟んで稲毛区となる。東側は黒砂水路を挟んで幸町に、西側は真砂に接し、南側は高洲となる。

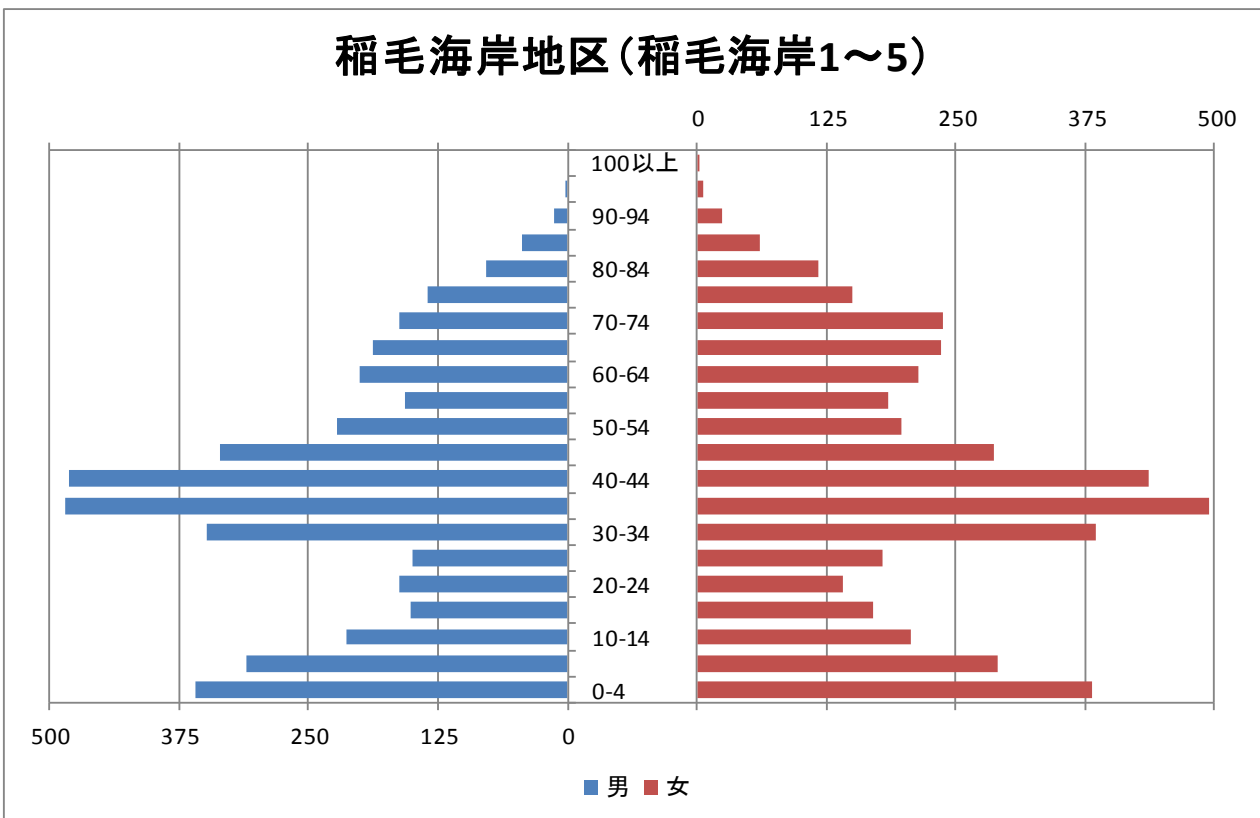
埋め立て前のかつての海岸線の地区であり、国道14号から1本入った自動車・歩行者専用道路沿いには松が立ち並び、稲毛浅間神社（稲毛区内）の国道向かいの美浜区稲毛海岸側には、かつて海の中にあった「一の鳥居」が現在もその場所にあるほか、「納涼台公園」と名付けられた公園が地区内にあるなど旧海岸の趣を残している。また、かつての県庁や市庁舎であった建物が移築を繰り返し、国道沿いの千葉トヨペット本社として今も利用されている。

2 地区の基礎データ

【人口・世帯数等】

区域	世帯数	人口						ひとり暮らし 高齢者数	外国人 住民数	平均 世帯人員
		総数	男	女	0～14歳	15～64歳	65歳以上			
稲毛海岸地区	3,589	8,600	4,196 48.8%	4,404 51.2%	1,760 20.5%	5,385 62.6%	1,455 16.9%	282 3.3%	287 3.3%	2.40
1丁目	707	1,535	775 50.5%	760 49.5%	288 18.8%	930 60.6%	317 20.7%	78 5.1%	69 4.5%	2.17
2丁目	297	708	340 48.0%	368 52.0%	87 12.3%	469 66.2%	152 21.5%	32 4.5%	12 1.7%	2.38
3丁目	799	1,710	805 47.1%	905 52.9%	201 11.8%	1,042 60.9%	467 27.3%	87 5.1%	60 3.5%	2.14
4丁目	615	1,173	590 50.3%	583 49.7%	108 9.2%	750 63.9%	315 26.9%	52 4.4%	21 1.8%	1.91
5丁目	1,171	3,474	1,686 48.5%	1,788 51.5%	1,076 31.0%	2,194 63.2%	204 5.9%	33 0.9%	125 3.6%	2.97
美浜区	64,651	148,750	72,725 48.9%	76,025 51.1%	20,780 14.0%	93,200 62.7%	34,770 23.4%	5,939 4.0%	5,927 4.0%	2.30
千葉市	435,971	962,554	479,857 49.9%	482,697 50.1%	126,311 13.1%	606,130 63.0%	230,113 23.9%	36,198 3.8%	21,214 2.2%	2.21

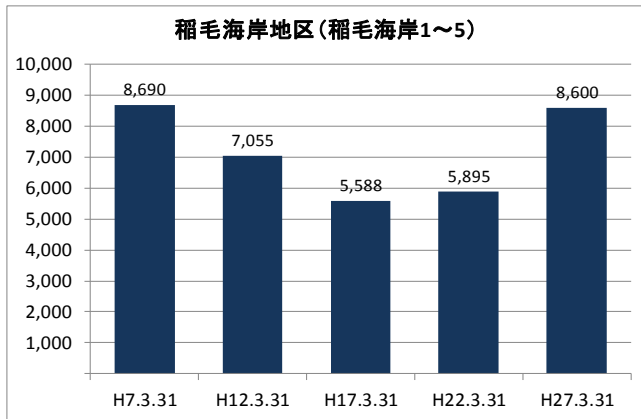
【年齢別人口分布】



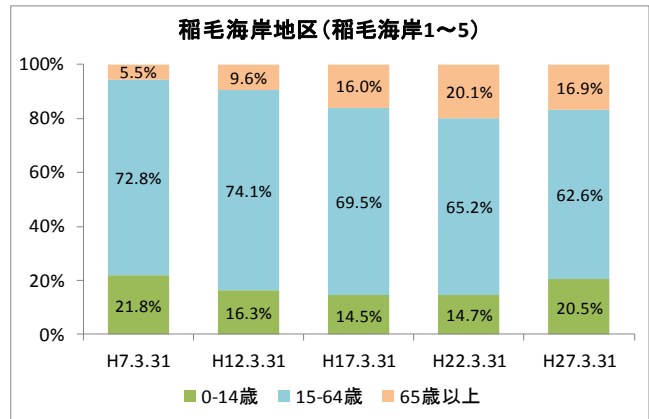
資料: 千葉市統計課 町丁別年齢別人口(住民基本台帳人口・平成27年3月末現在)

3 地区人口の推移

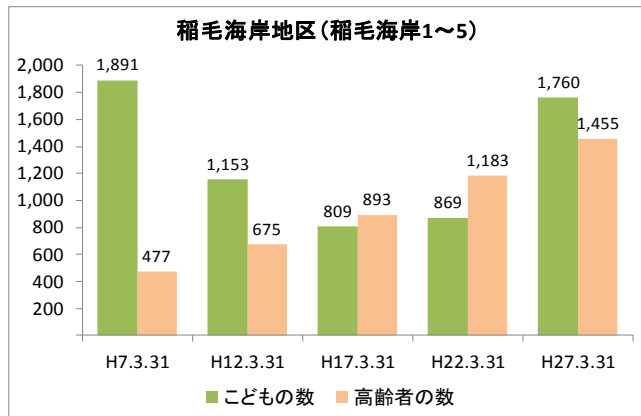
【人口】



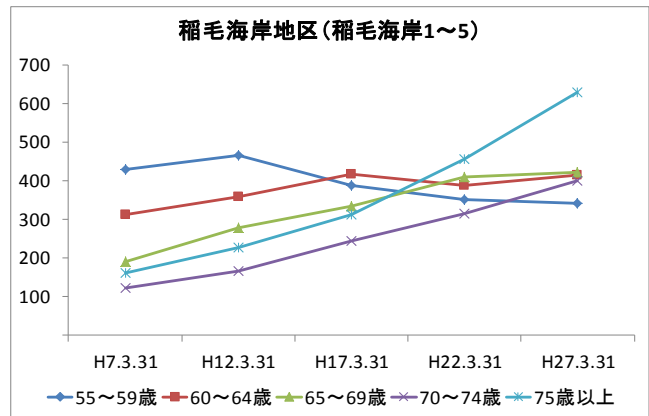
【年齢別構成割合】



【子ども・高齢者数】



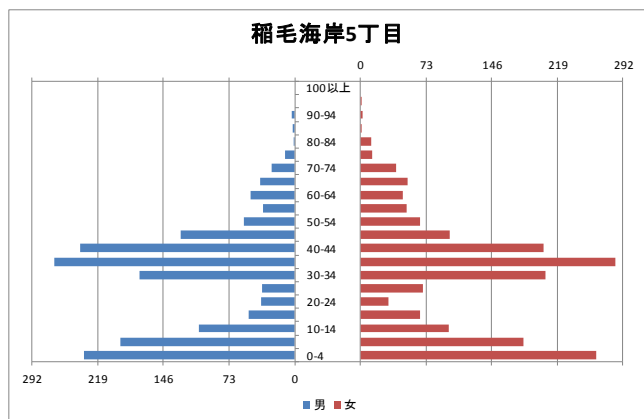
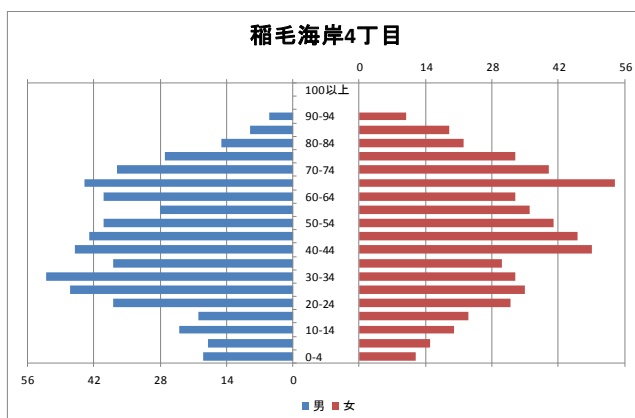
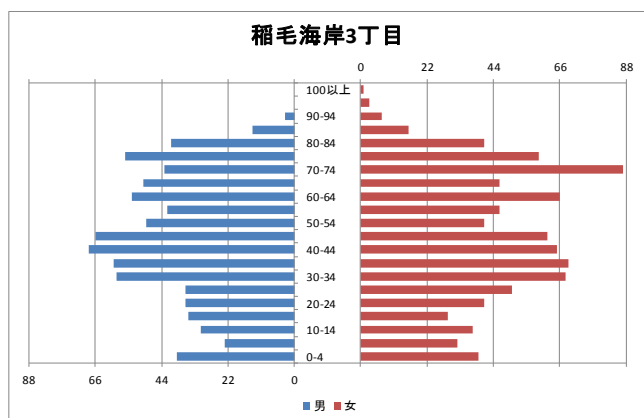
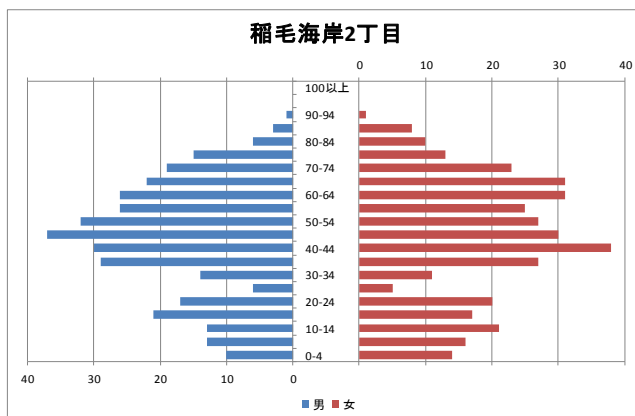
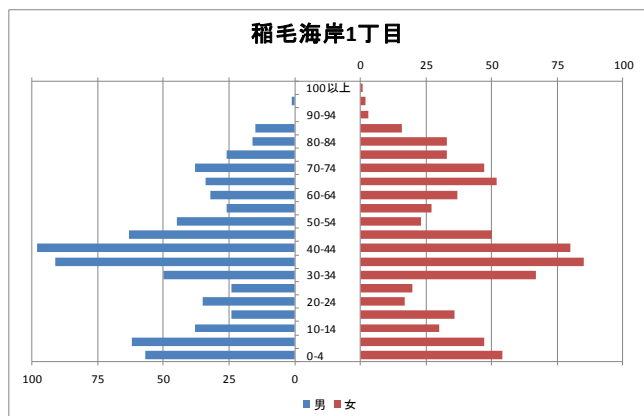
【高齢者・同予備軍】



資料:千葉市統計課 町丁別年齢別人口(住民基本台帳人口・3月末現在)

4 町丁別人口

【現在の年齢構成】

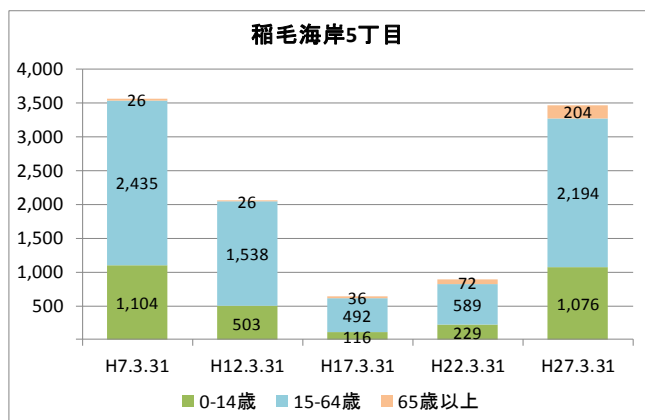
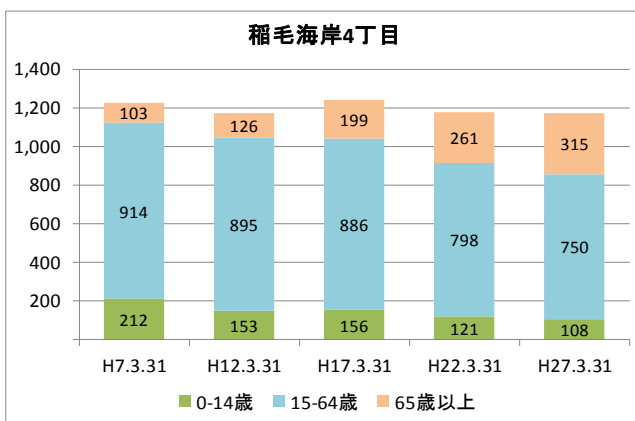
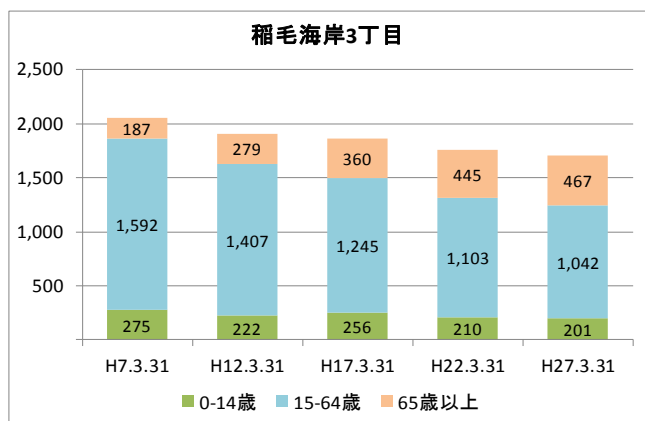
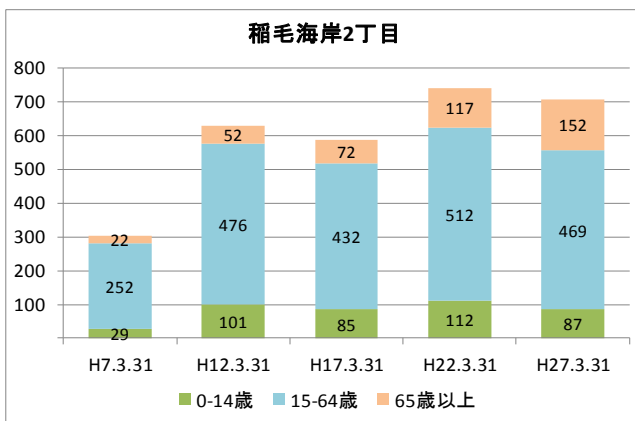
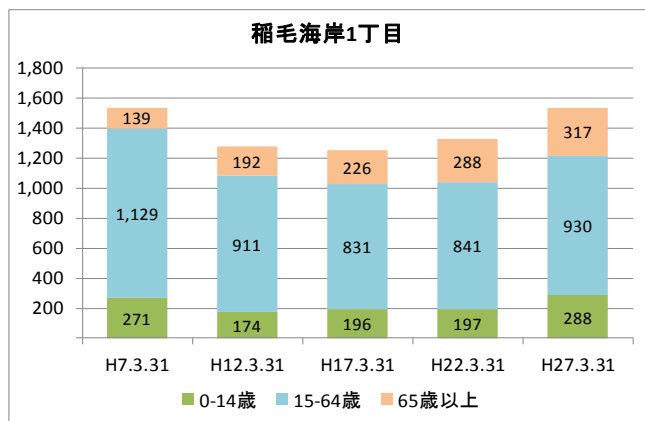


資料: 千葉市統計課 町丁別年齢別人口(住民基本台帳人口・平成27年3月末現在)

point

- 1・2・5丁目は40歳前後が最も多く、地区全体の高齢化率は比較的低い
- 5丁目は近年の開発によりこどものいる世帯が増え、年齢層の偏りが大きくなっている

【年齢別人口構成の推移】

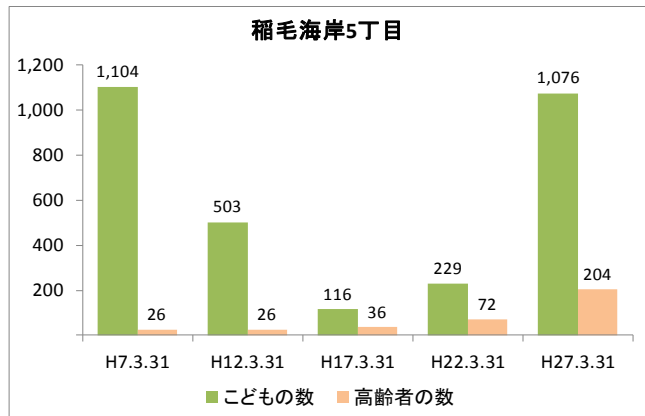
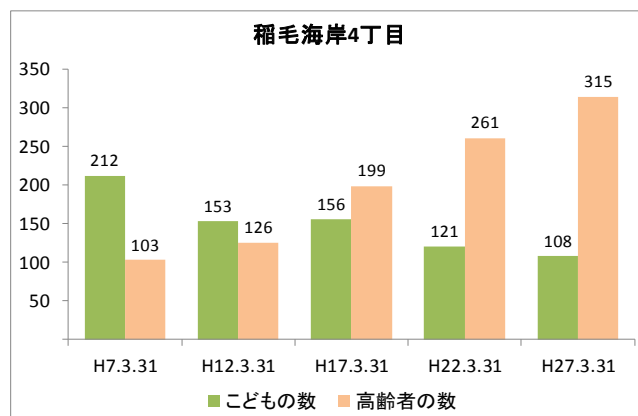
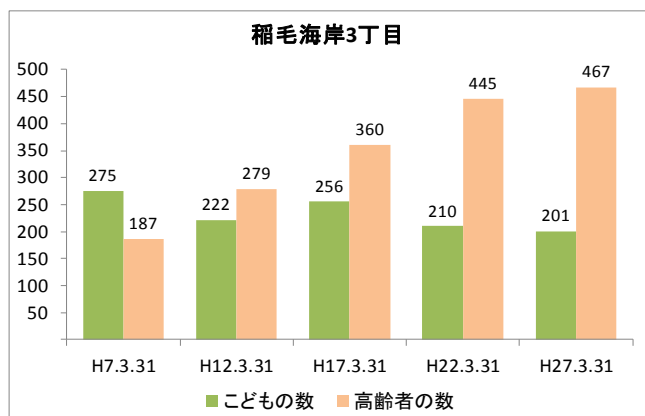
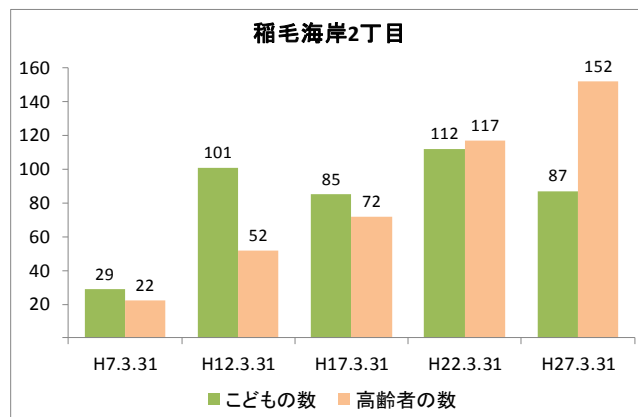
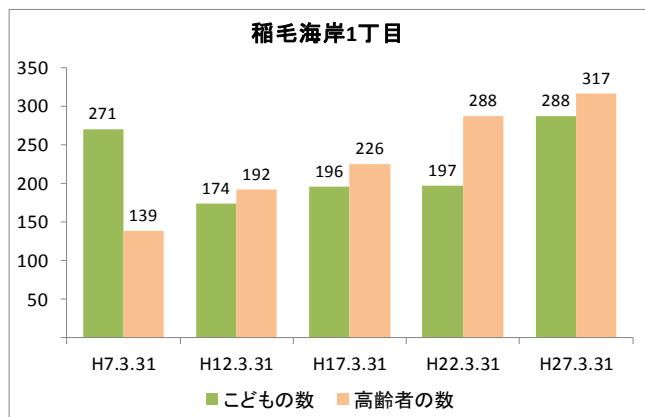


資料: 千葉市統計課 町丁別年齢別人口(住民基本台帳人口・3月末現在)

point

- 1・5丁目は住宅開発により近年人口が増加しており、U字型の人口推移となっている
- 3丁目は人口が減るとともに高齢者が増えており、高齢化率は年々上昇している

【こども・高齢者数の推移】

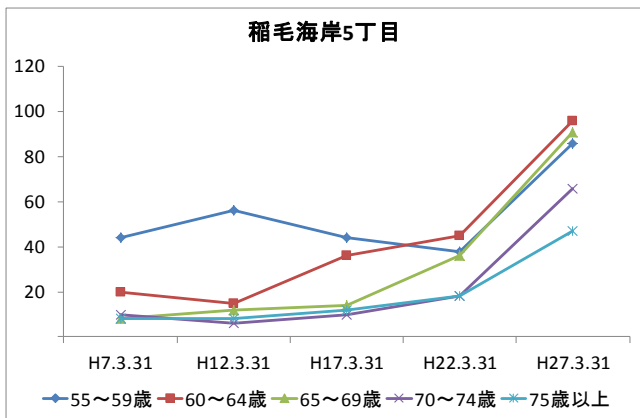
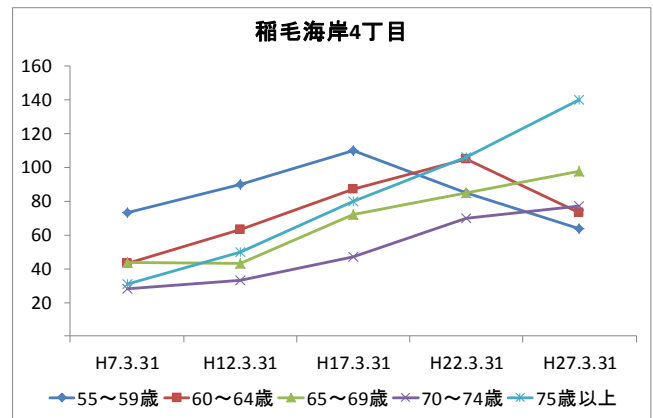
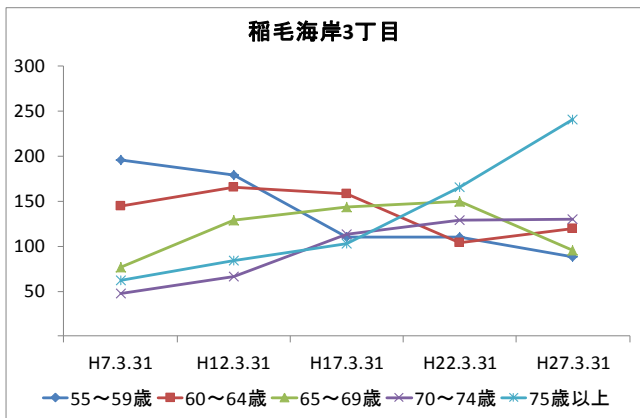
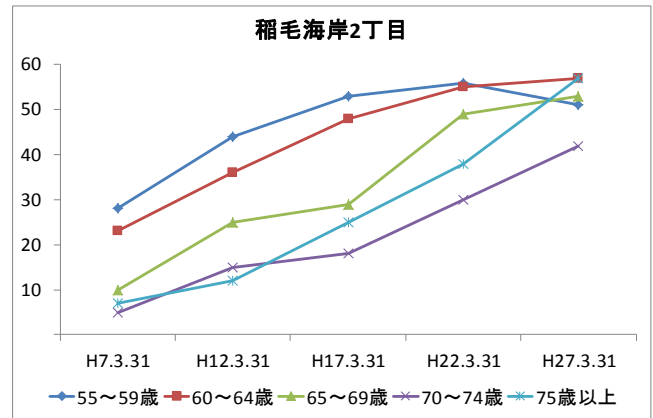
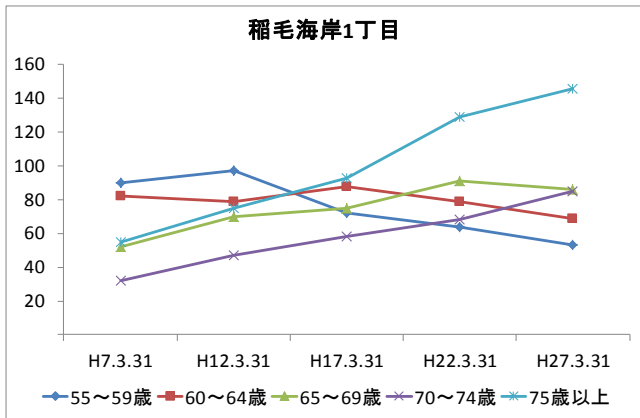


資料:千葉市統計課 町丁別年齢別人口(住民基本台帳人口・3月末現在)

point

- 1～4丁目は高齢者数が一貫して増加
- 1・5丁目では近年の開発によりこどもの数が増加している

【高齢者・同予備軍の推移】



資料:千葉市統計課 町丁別年齢別人口(住民基本台帳人口・3月末現在)

point

- 1・4丁目では55～64歳人口が減少しており、高齢化率の伸びは鈍化すると見込まれる
- 2丁目では55～64歳人口が多く、高齢化率の伸びは高い水準を維持すると見込まれる
- 1～4丁目では75歳以上人口が多く、今後も増え続けて介護を必要とする方が増えることが見込まれる

5 地域活動・行事

【主な地域団体】

- ・ 稲毛海岸地区地域運営委員会
- ・ 第38地区町内自治会連絡協議会（地区連協）
- ・ 稲浜小学校地区スポーツ振興会（スポ振）
- ・ 稲毛第二小学校地区スポーツ振興会（スポ振）
- ・ 稲浜中学校区青少年育成委員会（育成委員会）
- ・ 社会福祉協議会稲毛海岸地区部会（社協）
- ・ 第601地区民生委員・児童委員協議会（民児協）
- ・ 稲浜中学校地区コミュニティづくり懇談会

【地域行事と主催団体】

2月	稲毛海岸健康マラソン大会	両スポーツ振興会	他
6月	家族バレーボール大会	両スポーツ振興会	
7月	地区夏祭り	各自治会	他
9月	敬老会	社協	他
11月	ファミリー運動会	稲浜小学校地区スポーツ振興会	他
	稲浜公民館文化祭		
12月	クリーン作戦	地区連協	他
	家族バレーボール大会	両スポーツ振興会	

【サロン等の活動】

名称	種別	場所	開催時期・時間等	主な内容
稲毛海岸4丁目 東映マンション サロン	いきいきサロン	稲岸公園、 東映マンション集会室	第2水曜 10:00～12:00	茶話会、グラウンドゴルフ、フリートーク 等
サンハイツ いきいきサロン	いきいきサロン	サンハイツ集会所	第3木曜 13:00～15:00	
3丁目いきいき サロン	いきいきサロン	稲毛海岸3丁目団地 談話室他	第2水曜 10:00～12:00	茶話会、散歩、文化祭出品作品の作 成等
稲毛団地一丁目 いきいきサロン	いきいきサロン	稲毛海岸1丁目 稲毛団地自治会館	第4金曜 10:00～12:00	手話ダンス、ゲーム遊び、折り紙等
稲毛海岸 4丁目サロン	いきいきサロン	稲毛海岸4丁目 自治会館	第4火曜 10:00～11:00	茶話会、グラウンドゴルフ、フリートーク 等
-	ふれあい食事 サービス	稲浜公民館、 1丁目自治会館	第3水曜 9:00～13:00	会食・配食
なのはな	散歩クラブ	稲毛海岸 東映マンション	第3水曜 10:00～12:00	
さくら会 お散歩クラブ	散歩クラブ	稲毛海岸4丁目 自治会館前	第4水曜 10:00～12:00	
和楽クラブ 1丁目 散歩クラブ	散歩クラブ	稲毛団地自治会館前	第1・3金曜 10:00～12:00	
3丁目 散歩クラブ	散歩クラブ	稲毛海岸3丁目団地管 理事務所前	第1金曜 10:00～12:00	
サンハイツ 散歩クラブ	散歩クラブ	サンハイツロビー	第1木曜 10:00～11:30	
稲岸公園 太極拳 朝練同好会	運動自主グループ (太極拳)	稲岸公園	月・水・木・土・日 6:00～7:00	自由参加、30～80代の方15～20名程 度参加
きしゃポップ	子育てサークル	稲浜公民館	第3木曜 10:00～12:00	0～3歳児と保護者が対象 自由遊び、ひなまつり、こいのぼり、七 夕、クリスマス
ふれ愛サークル げんきっず	子育てサークル	稲浜公民館	第1・3火曜 10:00～11:00	2歳児と保護者が対象 工作、手遊び、読み聞かせ、リズム遊 び、子育て学習等 会費 月1,000円(教材費込)

【広報】

■広報紙

- ・「育成いなはま」 年2回発行 育成委員会
- ・「ふきのとう」 年2回発行 社協

6 地域資源(公共施設・生活関連施設等)

【教育・学習】

種別	名称	所在地	備考
保育所等	たかし保育園稲毛海岸	稲毛海岸3-1-30	私立
	稲毛海岸保育所	稲毛海岸5-6-1	市立
小学校	稲浜小学校	稲毛海岸2-3-2	市立
	稲毛第二小学校	稲毛海岸5-7-1	市立
中学校	稲浜中学校	稲毛海岸2-3-3	市立
公民館	稲浜公民館	稲毛海岸3-4-1	研修室、調理実習室、会議室、和室

【公園・レクリエーション】

種別	名称	所在地	備考
公園	稲毛海岸公園	稲毛海岸2-1-426	約11,000㎡、少年野球場あり
	稲毛海岸2丁目公園	稲毛海岸2-3	約4,600㎡
	袖ヶ浦第5緑地	稲毛海岸2	約2,500㎡
	稲岸公園	稲毛海岸4-15	約15,000㎡
	稲毛海岸5丁目公園	稲毛海岸5-1-467	約1,600㎡
	稲毛海岸5丁目東公園	稲毛海岸5-1-468	約350㎡
	稲毛海岸5丁目西公園	稲毛海岸5-1-644	約550㎡
史跡・文化財	千葉トヨペット本社 (旧勸業銀行本店)	稲毛海岸4-5-1	国登録文化財

【医療】

種別	名称	所在地	備考
病院・診療所	北千葉整形外科 美浜クリニック	稲毛海岸3-1-43	整形外科、リウマチ科、リハビリテーション科
	稲毛診療所	稲毛海岸4-11-3	内科、小児科
	こん内科クリニック	稲毛海岸5-3-1 稲毛海岸メディカルセンター1F	内科、消化器内科、内視鏡内科
歯医者	稲浜歯科	稲毛海岸3-1-29	歯科
	かとう歯科	稲毛海岸4-14-5 シーサイドイナゲ103	歯科 小児 矯正

【公共】

種別	名称	所在地	備考
郵便局	千葉稲毛海岸郵便局	稲毛海岸4-14-1	
行政関係	千葉県環境研究センター 水質環境・地質環境研究室	稲毛海岸3-5-1	施設見学可(事前申込制)

【買い物】

種別	名称	所在地	備考
スーパー	ヤオコー ミノリア稲毛海岸店	稲毛海岸2-3-10	
	アコレ 稲毛海岸4丁目店	稲毛海岸4-13-1	
	ヤオコー 稲毛海岸店	稲毛海岸5-3-1	

【福祉】

種別	名称	所在地	備考
特別養護老人ホーム等	アルマ美浜	稲毛海岸5-22-1	特別養護老人ホーム、ショートステイ、デイサービス、居宅介護支援事業所
障害者支援	たんぼぼ	稲毛海岸1-1-17	共同生活援助(介護サービス包括型)
	げんき	稲毛海岸2-3-1	生活介護、児童発達支援、放課後等デイサービス
	さいわい	稲毛海岸2-3-1	生活介護、短期入所
	ここすも	稲毛海岸4-7-9	共同生活援助(外部サービス利用型)
	コスモス	稲毛海岸4-10-2	生活介護、就労移行支援、就労継続支援
	日中一時支援事業所 コスモス	稲毛海岸4-10-2	日中一時支援
	スマイルファクトリー 稲毛海岸	稲毛海岸4-14-5 シーサイドイナゲ101	放課後等デイサービス