

美浜区地域カルテ

<地区編>

高洲・高浜地区

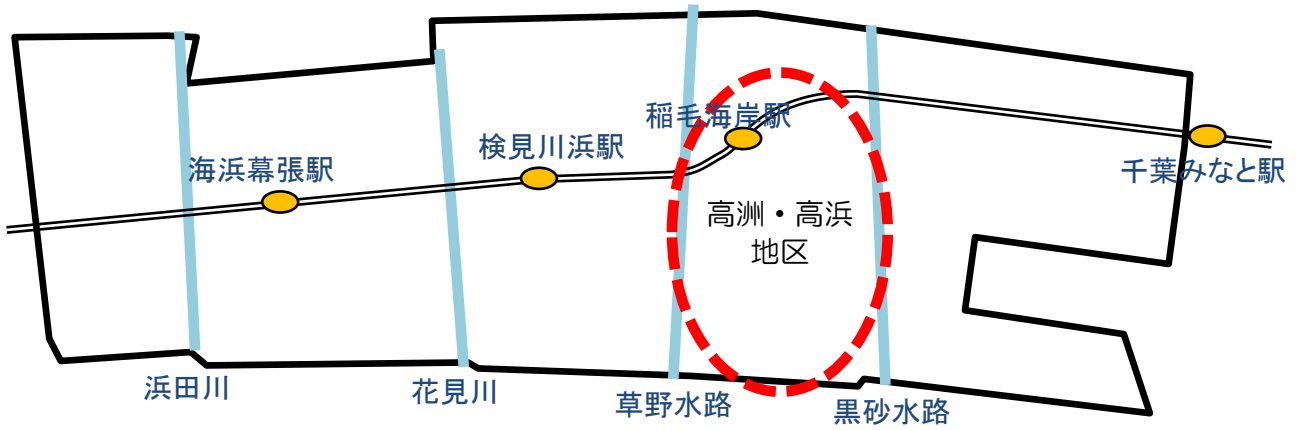
(高洲1～4丁目、高浜1～7丁目)

美浜区役所

H28.3

1	地区の概況	P3
2	地区の基礎データ	P5
3	地区人口の推移	P6
4	町丁別人口の推移	P7
5	地域活動・行事	P12
6	地域資源	P14

1 地区の概況



<高洲地区>

区の地域拠点として、ほぼ中央にJR京葉線稲毛海岸駅が設けられ、駅前には大型商業施設があるほか、行政施設としてコミュニティセンター・図書館、金融機関などの機能が集積し、その周りをUR都市機構の集合住宅団地や民間マンションなどの住宅地区が取り囲んでいる。北は稲毛海岸（町名）、南側は高浜に接しており、東側は黒砂水路を挟んで幸町、西側は草野水路を挟んで真砂・磯辺に接している。

<高浜地区>

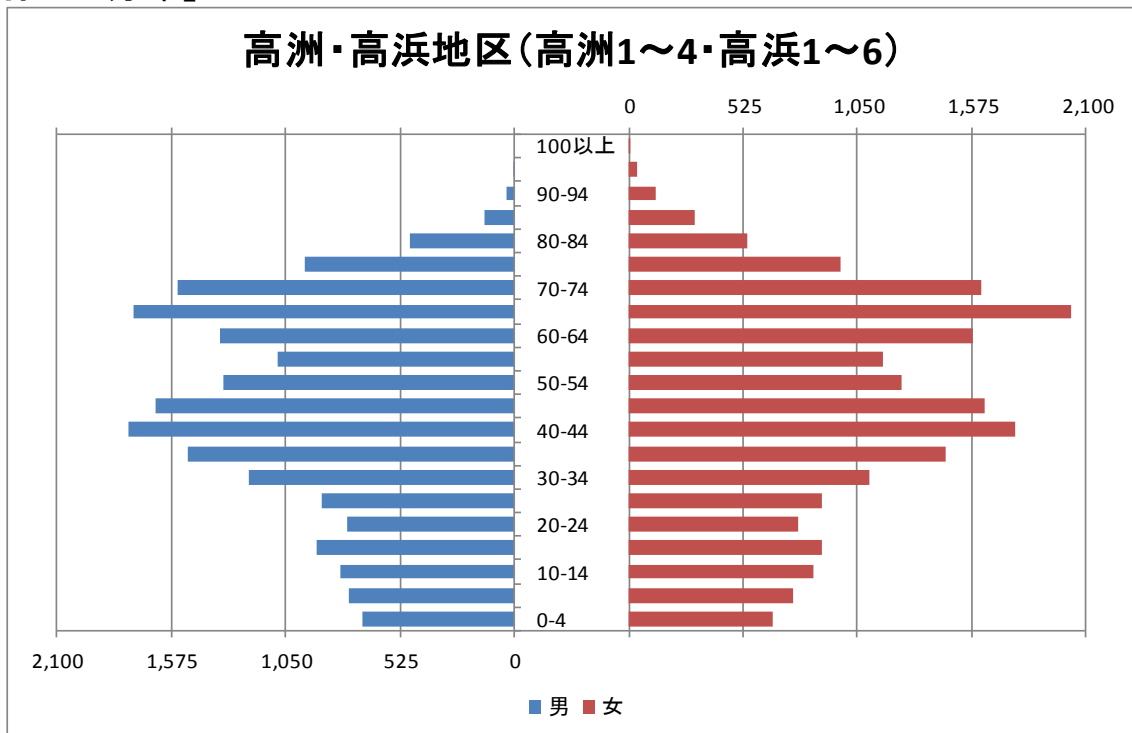
埋め立て前の旧海岸線のレクリエーションを再現するかのよう、海に接しており、海辺には日本一の長さを誇る人工海浜や稲毛海浜公園が整備されている。隣接する高洲地区と連なった集合住宅団地の地区を形成するほか、西側に隣接する磯辺地区ほどではないが5丁目・6丁目にはまとまった戸建住宅地区も存在する。なお、近年、県営・市営住宅地区を中心として中国人住民が急増しており、市内でも最も中国人住民の人数・割合が多い地区となっている。

2 地区の基礎データ

【人口・世帯数等】

区域	世帯数	人口						ひとり暮らし 高齢者数	外国人 住民数	平均 世帯人員
		総数	男	女	0～14歳	15～64歳	65歳以上			
高洲・高浜地区	18,849	40,081	19,658	20,423	4,525	24,991	10,565	2,183	2,797	2.13
高洲1丁目	2,029	3,939	1,933	2,006	437	2,433	1,069	253	196	1.94
高洲2丁目	4,385	8,290	4,210	4,080	736	5,107	2,447	642	554	1.89
高洲3丁目	4,368	9,780	4,696	5,084	1,170	6,464	2,146	437	342	2.24
高洲4丁目	2,187	4,391	2,267	2,124	623	3,016	752	261	427	2.01
高浜1丁目	2,329	5,315	2,483	2,832	735	3,382	1,198	280	1,051	2.28
高浜3丁目	1,096	2,576	1,280	1,296	316	1,533	727	78	50	2.35
高浜4丁目	1,691	3,976	1,890	2,086	382	2,256	1,338	163	168	2.35
高浜5丁目	407	983	489	494	77	435	471	34	6	2.42
高浜6丁目	357	831	410	421	49	365	417	35	3	2.33
美浜区	64,651	148,750	72,725	76,025	20,780	93,200	34,770	5,939	5,927	2.30
千葉市	435,971	962,554	479,857	482,697	126,311	606,130	230,113	36,198	21,214	2.21

【年齢別人口分布】

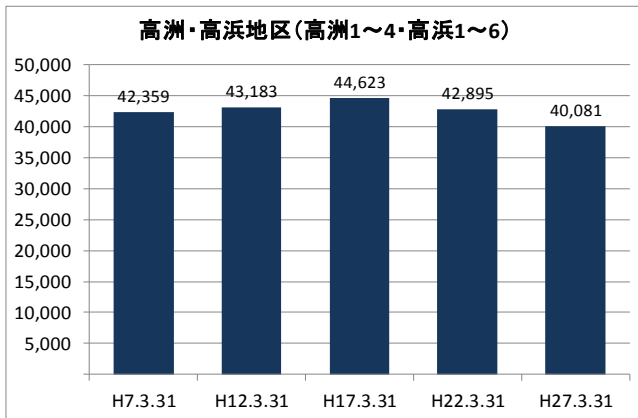


資料: 千葉市統計課 町丁別年齢別人口(住民基本台帳人口・平成27年3月末現在)

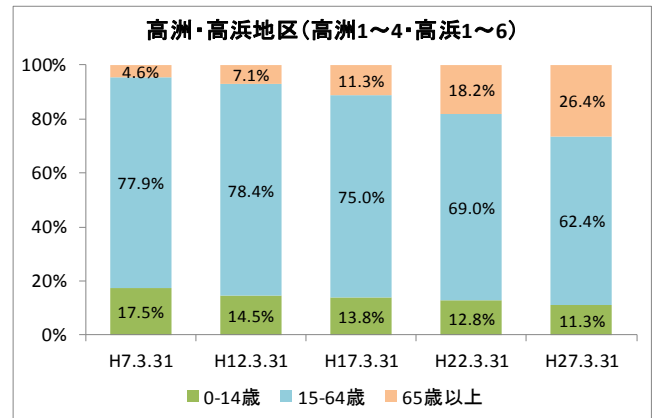
※高浜2丁目は人口が少なく年齢別人口を公表していないため、地域カルテでは集計対象外としています。

3 地区人口の推移

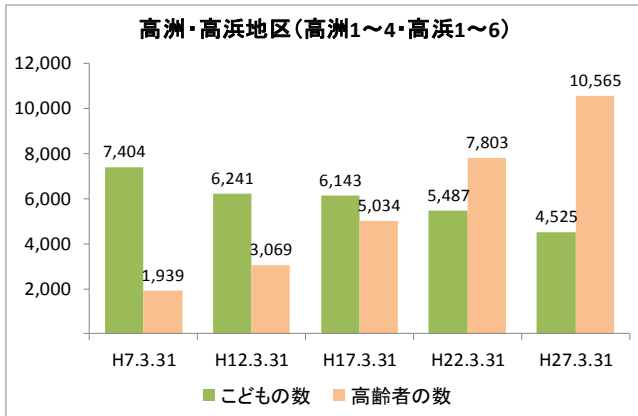
【人口】



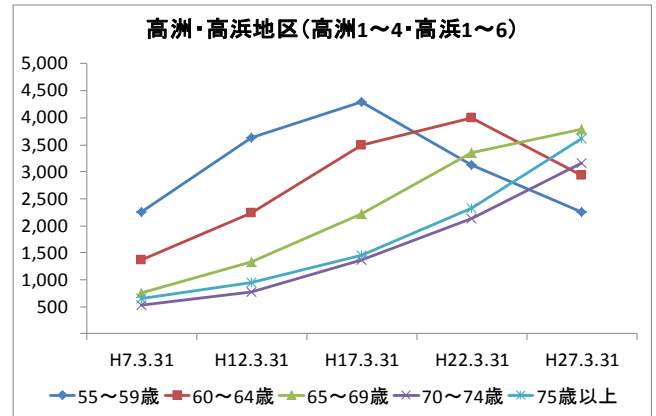
【年齢別構成割合】



【子ども・高齢者数】



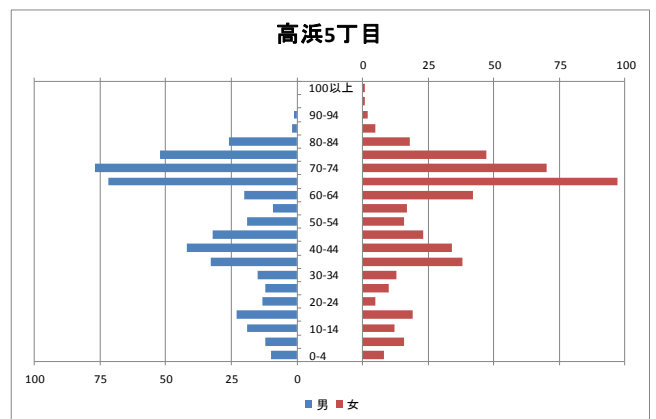
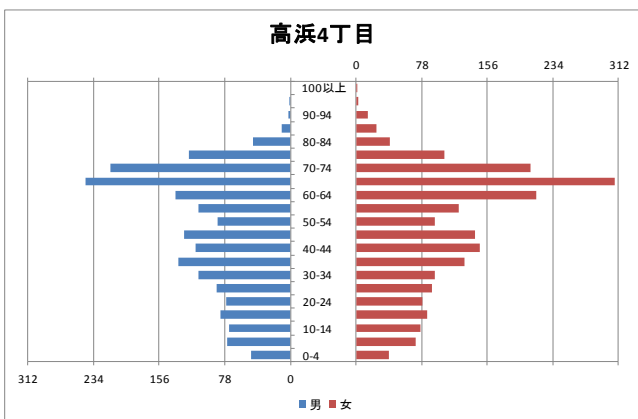
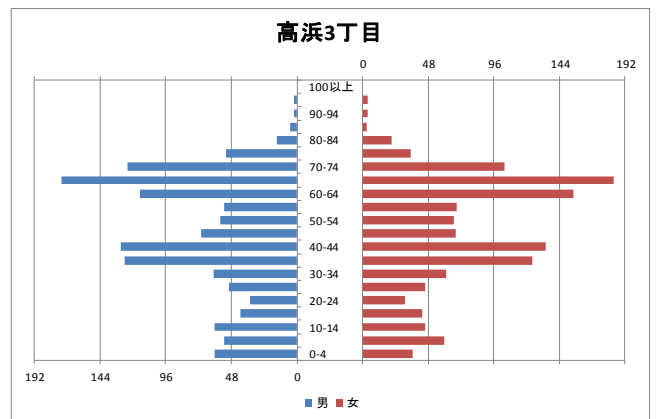
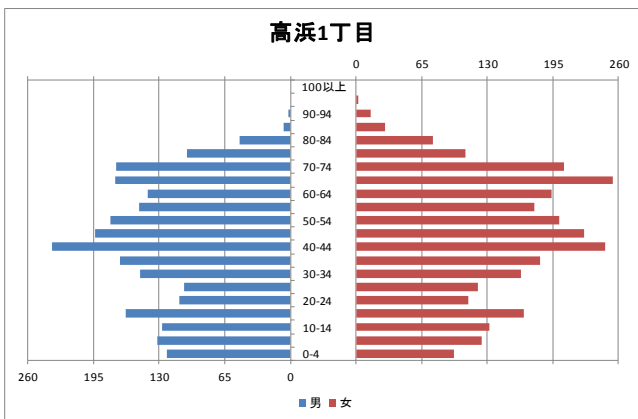
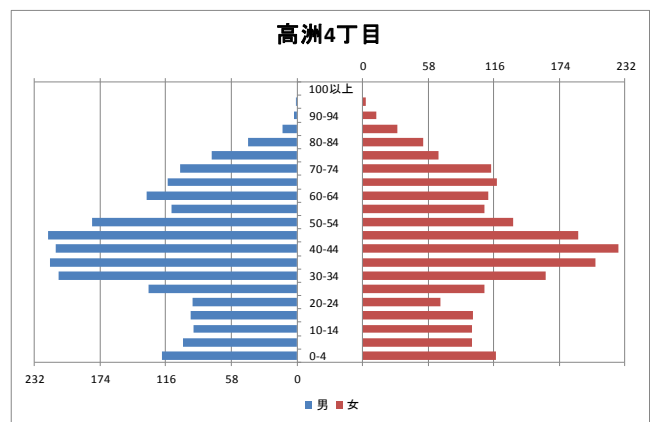
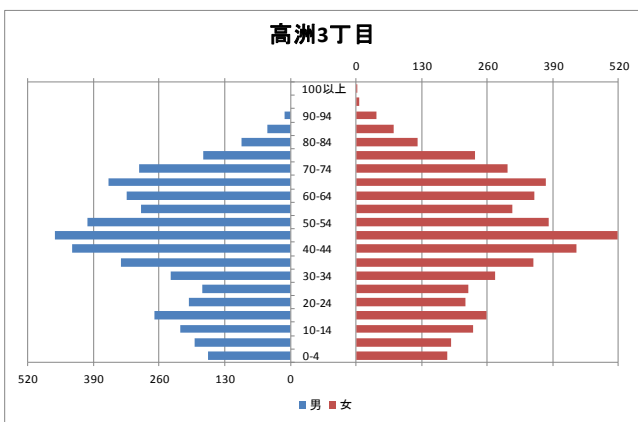
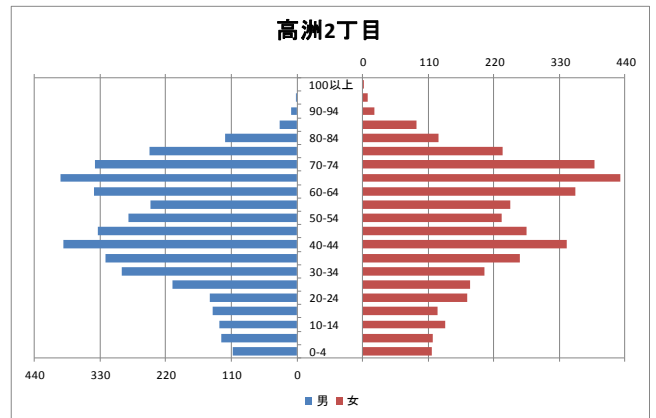
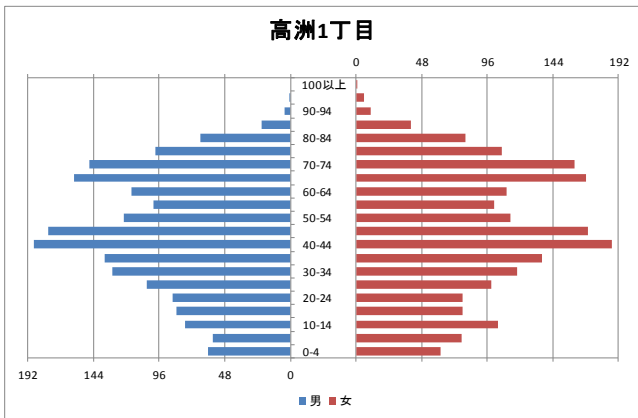
【高齢者・同予備軍】

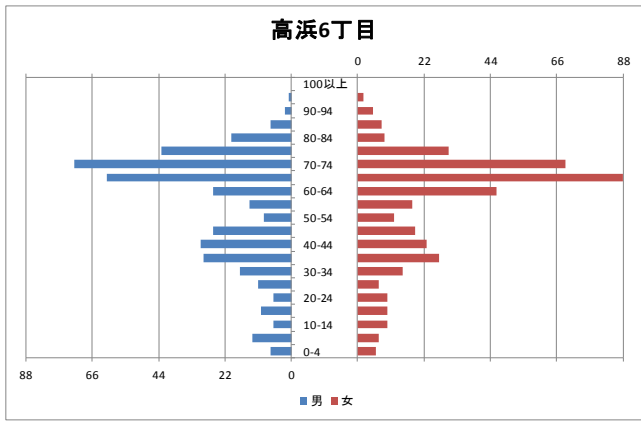


資料:千葉市統計課 町丁別年齢別人口(住民基本台帳人口・3月末現在)

4 町丁別人口

【現在の年齢構成】

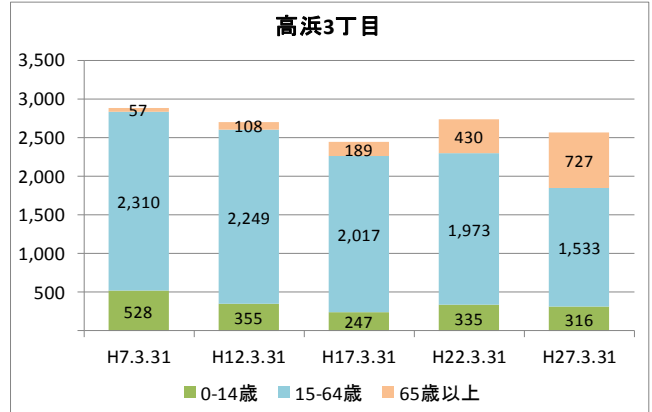
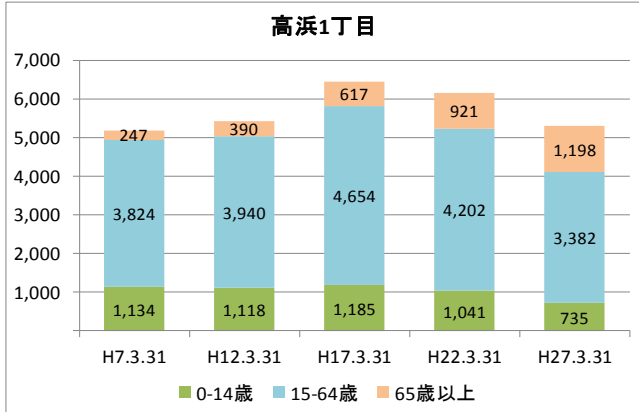
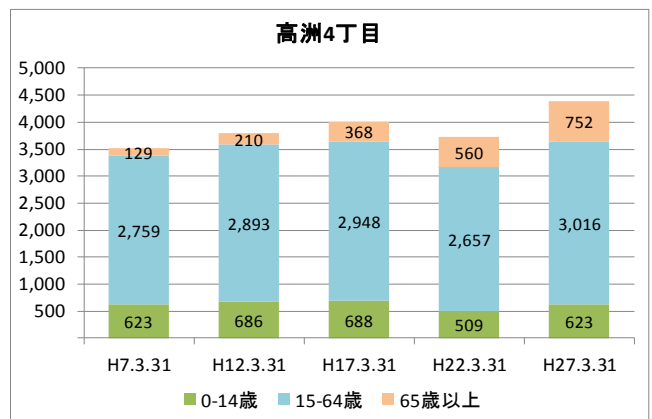
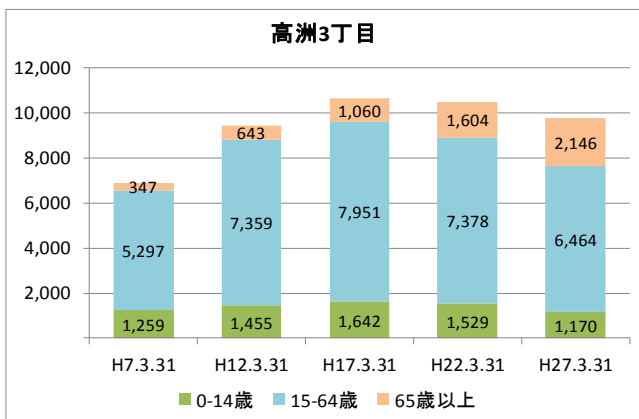
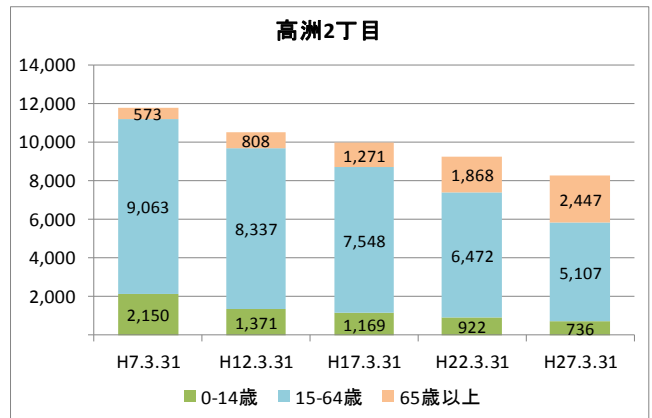
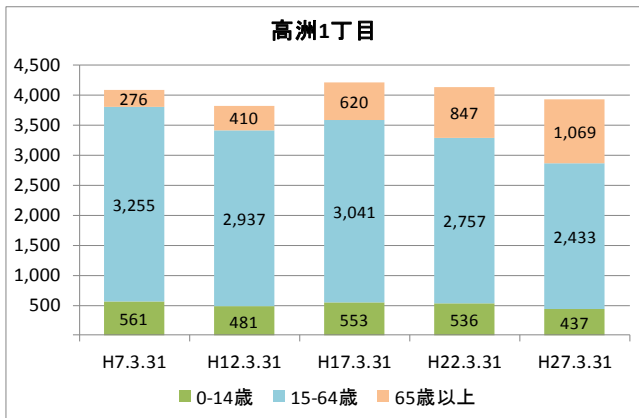


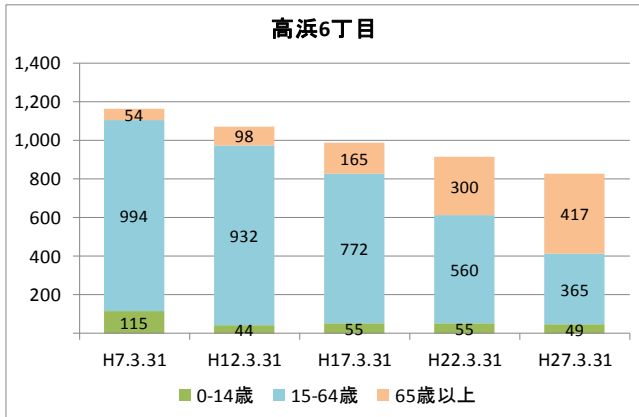
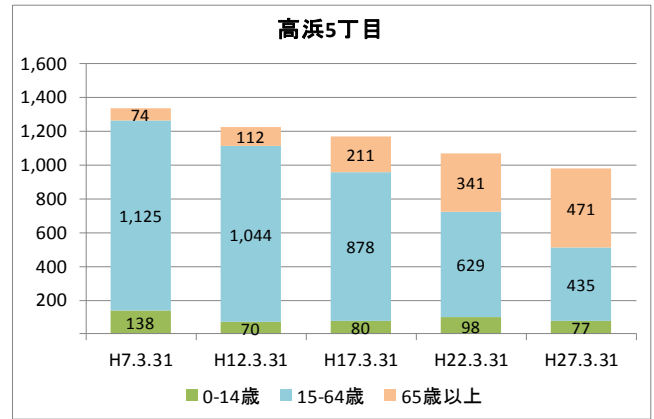
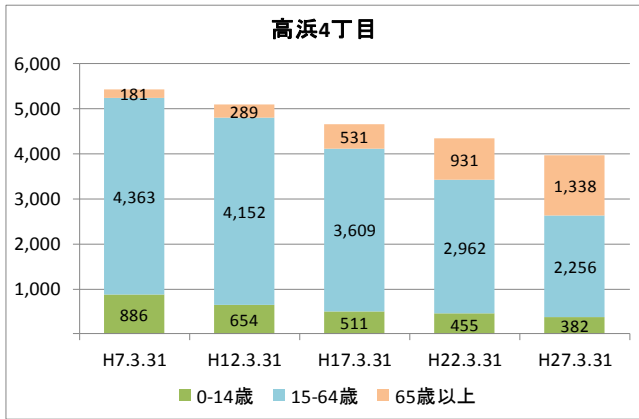


資料: 千葉市統計課 町丁別年齢別人口(住民基本台帳人口・平成27年3月末現在)

- point**
- 高浜3～6丁目は逆三角形となっており、高齢化が進行した形状となっている
高齢化率は最も高い高浜6丁目で50.2%に達する
 - 高洲3・4丁目、高浜1丁目は40代が最も多く、高齢化率は比較的低い

【年齢別人口構成の推移】



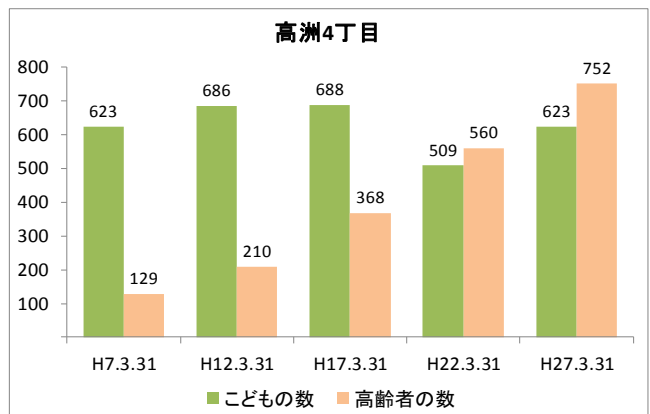
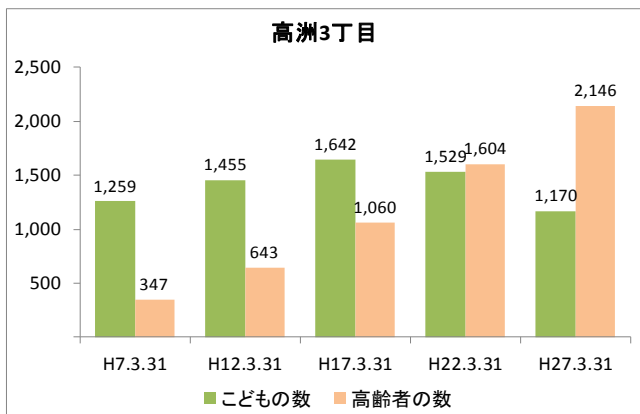
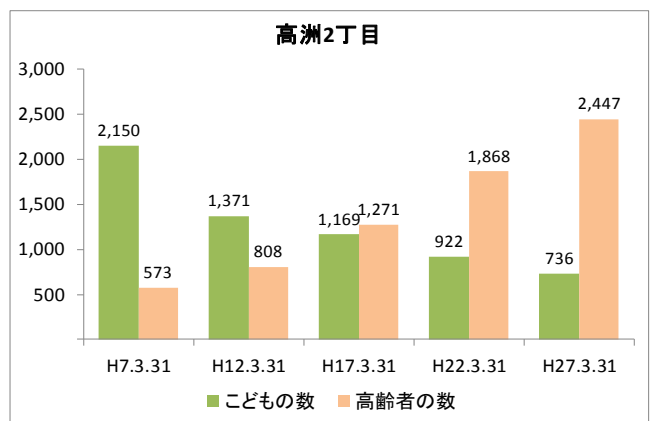
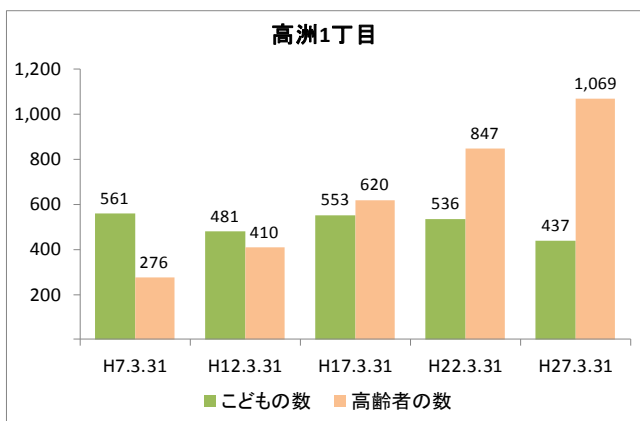


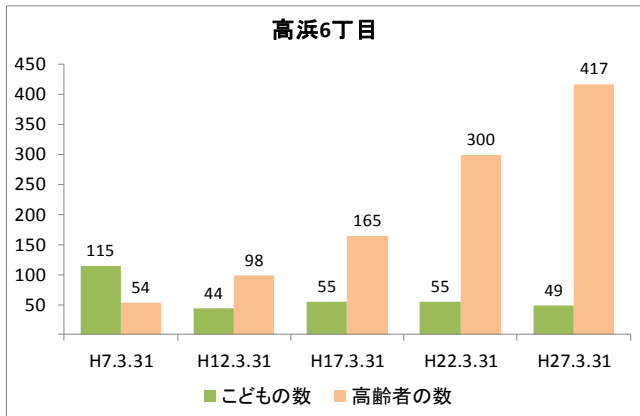
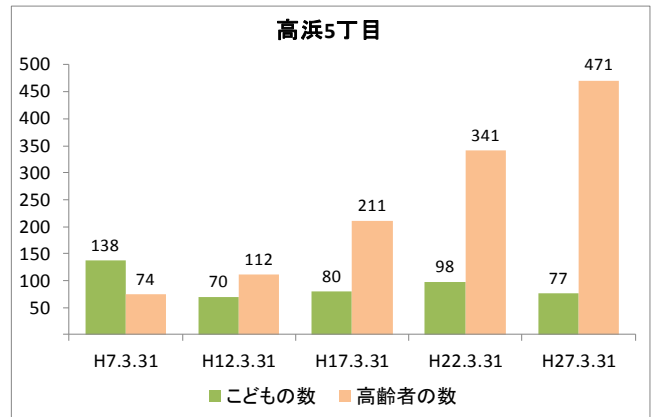
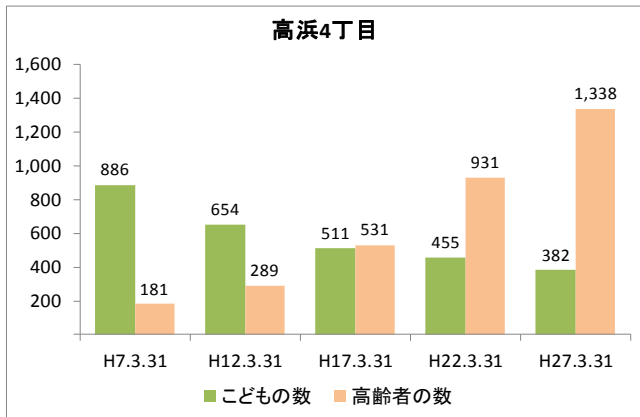
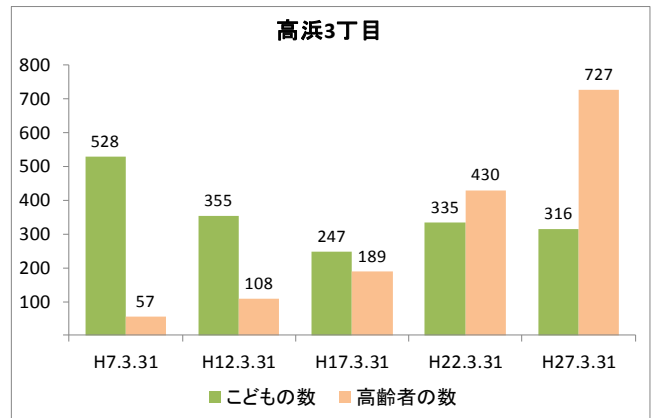
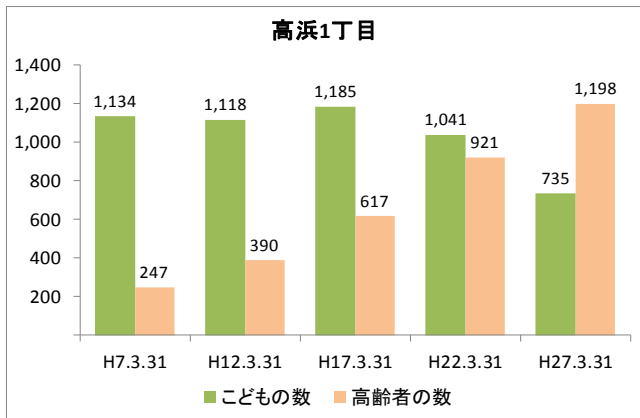
資料: 千葉市統計課 町丁別年齢別人口(住民基本台帳人口・3月末現在)

point

- 高齢化率の高い高洲2丁目、高浜4～6丁目は、一貫した人口減少と高齢者数の増加が見られる

【こども・高齢者数の推移】



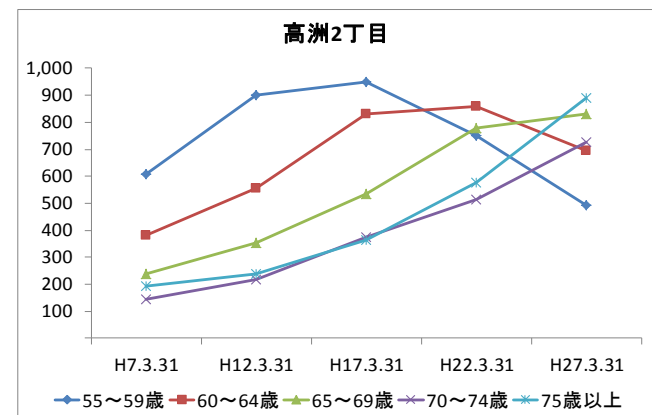
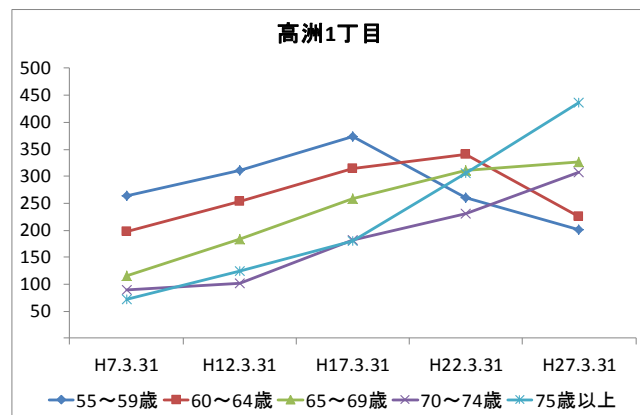


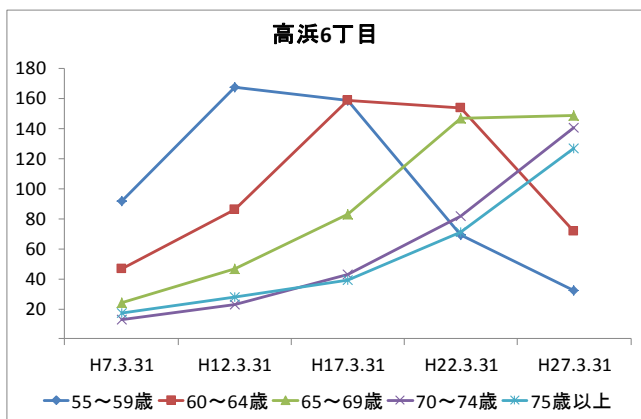
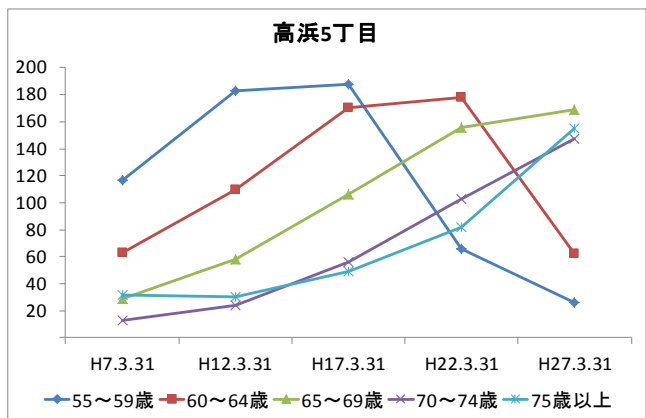
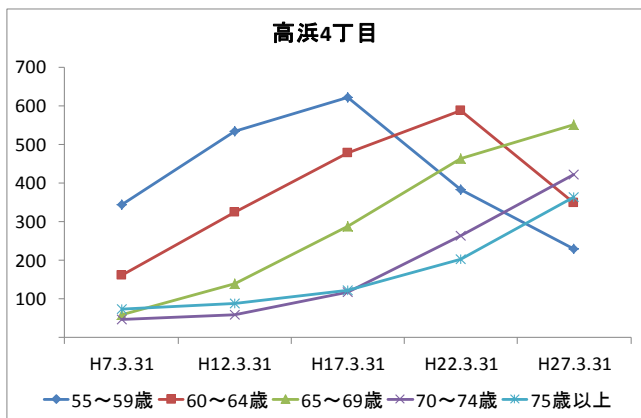
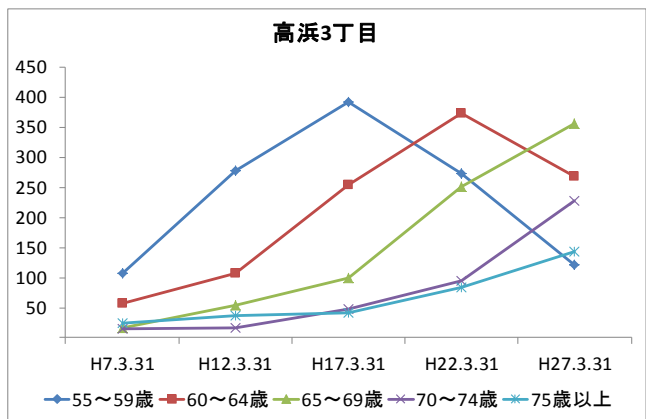
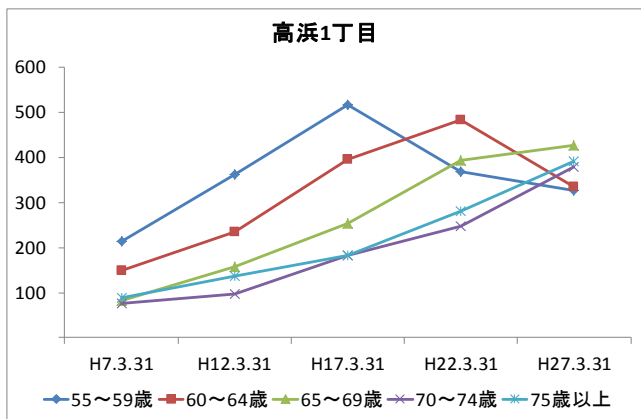
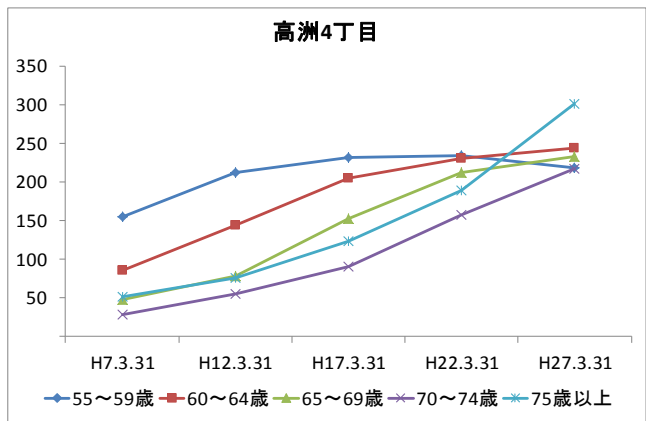
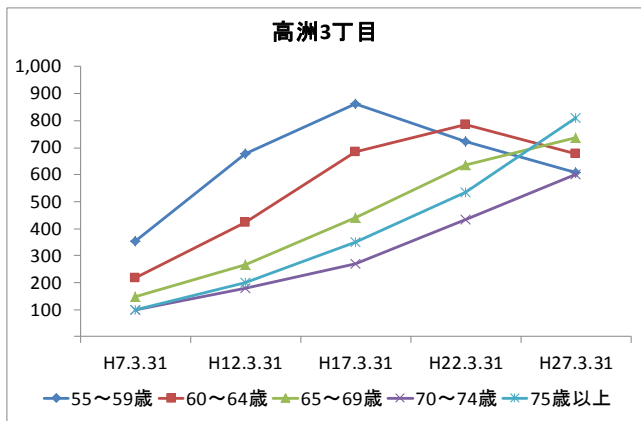
資料: 千葉市統計課 町丁別年齢別人口(住民基本台帳人口・3月末現在)

point

- 高齢者数はいずれの町丁も一貫して増加しており、こどもの数はほとんどの町丁が低い水準で横ばい(高浜5・6丁目)または減少傾向(高洲2丁目、高浜4丁目)
- 高浜6丁目では高齢者数がこどもの数の約8.5倍に上っている

【高齢者・同予備軍の推移】





資料：千葉市統計課 町丁別年齢別人口(住民基本台帳人口・3月末現在)

point

- 高洲1～4丁目では、75歳以上人口が比較的多く、今後も増加していくことが見込まれる
- 高齢化率の高い高浜5・6丁目では55～64歳人口は減少しており今後高齢化率の上昇は鈍るものの、65～74歳人口が多く10年以内に75歳以上人口の増加が見込まれる

5 地域活動・行事

【主な地域団体】

- ・ 第29地区町内自治会連絡協議会（地区連協）
- ・ 高洲第四小学校地区スポーツ振興会（スポ振）
- ・ 高浜地区社会体育振興会（スポ振）
- ・ 高洲第一中学校区青少年育成委員会（育成委員会）
- ・ 高浜中学校区青少年育成委員会（育成委員会）
- ・ 高洲第二中学校区青少年育成委員会（育成委員会）
- ・ 社会福祉協議会高洲・高浜地区部会（社協）
- ・ 第604地区民生委員・児童委員協議会（民児協）
- ・ 第605地区民生委員・児童委員協議会（民児協）
- ・ 第609地区民生委員・児童委員協議会（民児協）
- ・ 高洲第一中学校区コミュニティづくり懇談会
- ・ 高洲二中地区コミュニティづくり懇談会
- ・ 高浜中地区コミュニティづくり懇談会

【地域行事と主催団体】

1月	稲毛海浜公園・いなげの浜「新春凧揚げ大会」
5月	5・5まつり 浜友の会
8月	グラウンドゴルフ大会 高浜中学校区青少年育成委員会
9月	高浜ナイトウォーク 高浜中学校区青少年育成委員会 他
10月	地区ファミリー運動会 高洲4小地区スポーツ振興会 公民館文化祭 高浜公民館 高洲コミュニティまつり 高洲コミュニティセンター

【サロン等の活動】

名称	種別	場所	開催時期・時間等	主な内容
さざなみ会	いきいきサロン	高洲3丁目集会所	毎月1回 ※話し合いで決定	話し合い
よつば会	いきいきサロン	高洲4丁目集会所	第2火曜 10:00～12:00	体操、合唱、ゲーム、ヨガ等
ことぶき会	いきいきサロン	高洲1丁目東自治会 集会所	第4土曜 10:00～12:00	話し合い、誕生会、輪投げ等
はまご会	いきいきサロン	高浜5丁目集会所	第1土曜	話し合い、囲碁、将棋、体操
明日香会	いきいきサロン	マリンハイツ集会所	19:00～21:00 ※	グラウンドゴルフ等 ※3・6・9・12月は12:00～13:00
洋々会	いきいきサロン	高洲第2団地集会所	第1土曜 10:00～12:00	話し合い、音楽、食事会等
きさらぎ会	いきいきサロン	高洲コミュニティ センター	第1・3水曜 9:00～11:00	話し合い、敬老会、体操、講座等
あったかクラブ	いきいきサロン	高洲3丁目ベイマーク	第2・3木曜 13:30～15:30	切手整理、編物、講座等
2丁目分譲 いきいきサロン	いきいきサロン	2丁目分譲集会所	毎週金曜 10:00～15:00	花植え、話し合い、茶話会等
和みカフェ	いきいきサロン	cafeどんぐりの木	第3日曜 13:00～16:00	
-	ふれあい食事 サービス	高浜公民館	第2水曜 12:00～13:00	1・8・9月除く
-	ふれあい食事 サービス	高洲コミュニティ センター	第2木曜 12:00～13:00	1・8・9月除く
-	ふれあい食事 サービス	高洲3丁目自治会 集会所	第3木曜 12:00～13:00	1・8・9月除く
歩こう会	散歩クラブ	高浜4丁目北団地 集会所	毎週木曜 19:00～21:00	
歩こう会	散歩クラブ	高浜3丁目南団地 集会所	第2土曜 午前	
ぱんだサークル	子育てサークル	高洲コミュニティ センター	第1・3水曜 10:00～12:00	歩けるくらいから就園3日前が対象 親子ふれあい遊び、体操、工作、絵本読み 聞かせ等 会費 1回750円
子育て支援親子教室 「ひよこらぶ」	子育てサークル	高洲子育てリラックス 館2階ひろば	毎週木曜 10:30～	2歳～未就園児と保護者が対象 リズム遊び、ゲーム、絵本読み聞かせ、食 育等 会費 月3,000円
このゆび とーまれ!	子育てサークル	高浜公民館	奇数月 最終月曜 日 10:00～11:30	0～未就学児と保護者・妊婦が対象 参加した親子にリラックスしてもらい、友達 をつくってもらおう場
中高浜公園 ラジオ体操同好会	運動自主グループ (ラジオ体操)	中高浜公園	月～土曜 6:30～6:40	自由参加、50～80代の方が20～30名程度 参加
高洲3丁目高洲公園 ラジオ体操会	運動自主グループ (ラジオ体操)	高洲公園	毎日 6:30～	自由参加
スマイルクラブ	運動自主グループ (ラジオ体操)	高浜1-15団地内 集会所前	月～金曜 8:30～9:00	自由参加、65歳以上の参加が多い
高浜ジョギングクラブ	運動自主グループ (ウォーキング、 ジョギング)	稲毛海岸公園	毎週日曜 7:00～8:30	自由参加、今年で32年目

【広報】

■ 広報紙

- ・「青少年育成だより」 年2回発行 高洲第一中学校区青少年育成委員会
- ・「青少年育成だより」 年3回発行 高洲第二中学校区青少年育成委員会
- ・「あかねぐも」 年2回発行 高浜中学校区青少年育成委員会
- ・「高洲・高浜社協だより」 年2回発行 社協

6 地域資源(公共施設・生活関連施設等)

【教育・学習】

種別	名称	所在地	備考
保育所等	高洲第一保育所	高洲2-2-21	市立
	高洲第二保育所	高洲2-3-19	市立
	千葉女子専門学校附属 聖認定こども園	高洲2-3-24	私立
	高洲第三保育所	高洲3-2-14	市立
	若梅保育園	高洲4-5-9	私立
	高浜第一保育所	高浜1-4-3	市立
	なぎさ保育園	高浜4-4-1	私立
小学校	高洲第四小学校	高洲1-15-1	市立
	高洲小学校	高洲2-2-20	市立
	高洲第三小学校	高洲3-3-11	市立
	高浜第一小学校	高浜1-4-1	市立
	高浜海浜小学校	高浜4-8-2	市立
中学校	高洲第一中学校	高洲2-3-18	市立
	高洲第二中学校	高洲4-4-3	市立
	稲毛高等学校附属中学校	高浜3-1-1	市立
	高浜中学校	高浜4-8-1	市立
高等学校	稲毛高等学校	高浜3-1-1	市立
コミュニティセンター	高洲コミュニティセンター	高洲3-12-1	ホール、大広間、講習室、集会室、和室、音楽室、料理実習室 など
公民館	高浜公民館	高浜1-8-3	講堂、集会室、会議室、調理実習室
図書館	美浜図書館	高洲3-12-1	

【公園・レクリエーション】

種別	名称	所在地	備考
公園	納涼台公園	高洲1-1-520	約720㎡
	高洲1丁目公園	高洲1-8	約1,800㎡
	高洲公園	高洲3-2	約13,000㎡
	こじま公園	高洲4-2	約7,300㎡
	高洲4丁目東公園	高洲4-7	約2,000㎡
	高洲4丁目西公園	高洲4-12	約1,900㎡
	草野水路脇緑地	高洲4丁目	約12,000㎡
	袖ヶ浦第4緑地	高浜、磯辺	約62,000㎡
	高浜第2公園	高浜1-4	約2,500㎡
	高浜第1公園	高浜1-5	約9,800㎡
	高浜公園	高浜1-8	約13,000㎡
	黒砂水路脇緑地	高浜1丁目	約8,500㎡
	南高浜公園	高浜3-2	約10,000㎡
	中高浜第2公園	高浜4-1	約1,300㎡
	中高浜第1公園	高浜4-2	約860㎡
	中高浜公園	高浜4-6	約13,000㎡
	高浜第3公園	高浜5-6	約2,600㎡
	北高浜公園	高浜5-19	約11,000㎡
	高浜第4公園	高浜6-4	約2,400㎡
	稲毛海浜公園	高浜7-2	約830,000㎡
レクリエーション施設	高洲高齢者スポーツ広場	高洲1-2	主な用途: ゲートボールなど 市内在住の60歳以上の方が利用可能、利用申込は管理者へ(連絡先は高齢施設課 245-5255にお問い合わせください)
	高洲市民プール	高洲4-2-1	体育館、トレーニング室、プール(夏期のみ) ※現在、再整備に伴いプールは休止中
	高浜庭球場	高浜2-1	
	高浜5丁目 高齢者スポーツ広場	高浜5-37-3	主な用途: ゲートボールなど 市内在住の60歳以上の方が利用可能、利用申込は管理者へ(連絡先は高齢施設課 245-5255にお問い合わせください)
	稲毛海浜公園 スポーツ施設	高浜7-1-3	野球場、テニスコート、球技場、屋内運動場
	稲毛民間航空記念館	高浜7-2-2	
	稲毛記念館	高浜7-2-3	
	茶室 海星庵	高浜7-2-3	稲毛記念館付属施設
	三陽メディアフラワー ミュージアム	高浜7-2-4	
	いなげの浜	高浜地先	
稲毛海浜公園プール	高浜地先	開園は7月上旬~8月下旬のみ	
稲毛海浜公園 バーベキュー場	高浜地先	かき小屋あり	

【医療】

種別	名称	所在地	備考	
病院・診療所	あそうクリニック	高洲 3-23-2 稲毛海岸ビル6F	泌尿器科、内科	
	高洲訪問クリニック	高洲1-1-13	内科、訪問診療(往診)	
	遠藤クリニック	高洲1-15-4	呼吸器内科、循環器内科、糖尿病・代謝・内分泌内科	
	まえだ耳鼻咽喉科	高洲1-16-12 横山ビル1F	耳鼻咽喉科、気管食道科、アレルギー科	
	とくやまクリニック	高洲1-21-1 三基ビル1F	内科、糖尿病内科	
	ささき整形リハビリテーションクリニック	高洲1-21-1 三基ビル3・4F	整形外科、リハビリテーション科、内科	
	高柳耳鼻咽喉科	高洲2-2-18	耳鼻咽喉科	
	ましこ内科小児科医院	高洲2-2-19	内科、小児科	
	成田医院	高洲2-3-17	内科、消化器内科、循環器内科、呼吸器内科、小児科	
	たなべ小児科医院	高洲2-3-22	小児科	
	瀬古医院	高洲3-2-17	婦人科(女医)、内科	
	瀬古眼科	高洲3-2-17	眼科	
	たかはし医院	高洲3-10-1 サンフラワービレッジ稲毛海岸 3F	内科、消化器科、小児科	
	京葉眼科医院	高洲3-13-1 マリンピア4F	眼科	
	美浜ひふクリニック	高洲3-14-1 和紅ビル2F	皮膚科	
	稲毛海岸神経科クリニック	高洲3-14-1 和紅ビル4F	心療内科、精神科	
	杉田耳鼻咽喉科	高洲3-14-1 和紅ビル4F	耳鼻咽喉科	
	いなげ海岸クリニック	高洲3-14-7 多田屋ビル3F	内科、消化器科、循環器科	
	あかねこどもクリニック	高洲3-20-45 細矢ビル2F	小児科	
	高洲公園心療医院	高洲3-22-2 アリーム稲毛海岸1F	心療内科、精神科	
	八木内科クリニック	高洲3-22-2 アリーム稲毛海岸1F	内科、呼吸器内科、アレルギー科	
	美浜神経内科	高洲3-23-2 稲毛海岸ビル1F	内科、神経内科	
	千葉マリンクリニック	高洲3-15 ベイマークスエア1F	内科、消化器内科、皮膚科、小児科、アレルギー科	
	高洲中央医院	高洲4-5-11	内科、消化器科、循環器科、呼吸器科、小児科、リハビリテーション科	
	稲浜クリニック	高浜4-7-3	内科、胃腸内科、外科、肛門科	
	たかた眼科	高浜5-17-3	眼科	
	たかた整形外科	高浜5-17-3	整形外科、リハビリテーション科	
	福山医院	高浜6-3-3	内科	
	歯医者	吉田歯科医院	高洲1-3-9	歯科 小児 口外
		花澤歯科診療所	高洲1-15-3	歯科 口外
		こうず歯科医院	高洲1-16-3	歯科 小児 矯正 口外
		秋山歯科医院	高洲1-16-54	歯科 口外
		やまざき歯科	高洲1-21-1 三基ビル2F	歯科 小児 矯正
吉川歯科医院		高洲1-24-2 不動産会館2F	歯科 小児 矯正 口外	
ふくだ歯科		高洲2-3-16	歯科	
砂川歯科高洲医院		高洲2-3-23	歯科	
伊藤歯科医院		高洲3-2-18	歯科 小児 口外	
寒竹歯科医院		高洲3-10-1 サンフラワービレッジ稲毛海岸 3F	歯科 小児 矯正 口外	
アクア歯科		高洲3-14-8-2A	歯科 小児 矯正	
海岸歯科室		高洲3-14-6 ストニービル3F	歯科 小児 矯正 口外	
ほしな歯科		高浜1-11-1	歯科 小児	
高浜デンタルクリニック		高浜3-4-2	歯科	
ひまわり歯科医院		高浜4-7-5	歯科	
中村デンタルクリニック		高浜6-3-2	歯科	

【公共】

種別	名称	所在地	備考
警察・交番	高洲駐在所	高洲3-3-10	
	稲毛海岸駅前交番	高洲3-24	
消防署	千葉市救助救急センター	高洲4-1-16	
	美浜消防署高浜出張所	高浜4-1-5	
郵便局	千葉高洲郵便局	高洲2-3-14	
	稲毛海岸駅前郵便局	高洲3-10-4	
	千葉中央市場内郵便局	高浜2-2-1	
	千葉高浜郵便局	高浜4-12-1	
行政関係	(公財)千葉市 防災普及公社	高洲4-1-16 千葉市消防局 救助救急センター2F	救命講習の実施、防災用品の販売、防災ビデオの貸出など
	千葉市 こころの健康センター	高浜2-1-16	心の健康、精神医療、社会復帰などの相談
	千葉市地方卸売市場	高浜2-2-1	毎月第2・第4土曜日に「市民感謝デー」を開催
	千葉市教育会館	高浜3-1-3	教育講演会や親子ふれあいフェスティバルなどを開催、有料の貸会議室あり
	青少年サポートセンター 西分室	高浜3-1-3 千葉市教育会館2F	子ども・若者総合相談センターLink(リンク)で30歳代までの子ども・若者に関する無料相談が可能
	千葉市児童相談所	高浜3-2-3	
	千葉市養護教育センター	高浜3-2-3	
	(公財)千葉市みどりの協会 美浜公園緑地事務所	高浜7-1-1 高浜7-2-1	

【買い物】

種別	名称	所在地	備考	
スーパー	アームス 高洲店	高洲2-3-14		
	イオンマリンピア店	高洲3-13-1		
	ビッグ・エー 千葉高浜店	高浜1-10-1		
	アームスⅡ イナハマ店	高浜4-12-2		
コンビニエンスストア	セブンイレブン 千葉高洲1丁目店	高洲1-1-33		
	デイリーヤマザキ 稲毛海岸店	高洲1-21-1		
	セブンイレブン 稲毛海岸駅前店	高洲1-23-2		
	ミニストップ 高洲2丁目店	高洲2-3-13		
	ファミリーマート 高洲2丁目店	高洲2-3-15		
	ファミリーマート 稲毛海岸駅前店	高洲3-10-1		
	セブンイレブン 千葉高洲店	高洲3-11-2		
	セブンイレブン 千葉高洲3丁目店	高洲3-14-6		
	ローソン 千葉高洲3丁目店	高洲3-23-2		
	ローソン 稲毛海浜公園店	高浜3-6-1		
	セブンイレブン 千葉高浜店	高浜4-1-4		
	セブンイレブン 千葉高浜4丁目店	高浜4-11-1		
	商店街	マイショップ高洲商店会	高洲1-1-10	
		高洲第一ショッピング センター商店会	高洲2-3-14	
		稲毛海岸通り商店会	高洲4-1-6	
高浜ショッピングセンター 商店会		高浜1-10-1		
稲浜ショッピング商店会		高浜4-12-2		
ショッピングモール等	ペリエ 稲毛海岸	高洲3-24-2 JR稲毛海岸駅		
その他	スイーツミズノヤ	高洲1-16-55	「海岸通りの塩ブッセ」が千葉市 食のギフトセレクション2015 手土産部門優秀賞を受賞	

【福祉】

種別	名称	所在地	備考
特別養護老人ホーム等	みはま苑	高洲3-3-12	特別養護老人ホーム、認知症デイサービス、ケアプランセンター、ヘルパーステーション
高齢者福祉施設	美浜いきいきプラザ	高洲3-5-6	対象:60歳以上の方 高齢者福祉講座、レクリエーション(カラオケ、囲碁、将棋など)、生活・健康相談など
有料老人ホーム	ホームステーション らいふ稲毛海岸	高洲1-1-13	
障害者支援	千葉県療育センター 療育相談所	高浜4-8-3	障害児の療育・リハビリ、授産施設、相談支援施設、身体障害者福祉センター、発達に心配のあるお子さんに関する相談・診断など
認知症対応型デイサービス	特別養護老人ホーム みはま苑	高洲3-3-12	
地域包括支援センター	あんしんケアセンター高洲	高洲3-3-12	地域で暮らす高齢者のみなさんのための身近な相談窓口 対象地域:稲毛海岸1~4丁目、高洲、高浜1~4・7丁目
障害者支援	あなたの手ケアサービス	高洲1-1-11	移動支援、居宅介護、重度訪問介護、同行援護
	ケアサービス花の輪	高洲1-1-11 A-6	移動支援、居宅介護、重度訪問介護、同行援護
	ヤックスヘルパー ステーション稲毛海岸	高洲1-16-20	移動支援、居宅介護、重度訪問介護、同行援護
	ぷちスマイルファクトリー	高洲1-16-15 ウインド稲毛1-A	児童発達支援
	雛菊訪問介護事業所	高洲3-1-6-101	居宅介護、重度訪問介護、移動支援
	セントケア美浜	高洲3-5-6 ボナーージュ稲毛海岸1F	移動支援、居宅介護、重度訪問介護、同行援護
	アビリティーズジャスコ 稲毛海岸事業所	高洲3-21-1	就労移行支援
	千葉県療育センター いずみの家	高浜4-8-3	日中一時支援、就労移行支援、就労継続支援
	千葉県療育センター すぎのこルーム	高浜4-8-3	日中一時支援、児童発達支援、医療型児童発達支援
	千葉県療育センター やまびこルーム	高浜4-8-3	児童発達支援
	ゆき	高浜6-5-8	心身障害者ワークホーム
子育て支援	高洲・子育てリラックス館	高洲3-12-1	高洲コミュニティセンターに隣接 子育て親子の交流・集いの場、子育て相談など