

美浜区地域カルテ

<地区編>

稲毛海岸地区（稲毛海岸 1 丁目～5 丁目）

美浜区役所

令和 8 年 3 月版

目次

1	地区の概況.....	1
2	地区の基礎データ	3
3	地区別人口の推移.....	4
4	町丁別人口.....	5
	【現在の年齢構成】	5
	【年齢別人口構成の推移】	6
	【こども・高齢者数の推移】	7
	【高齢者・同予備軍の推移】	8
5	地域活動・行事	9
	【主な地域団体】	9
	【地域行事と主催団体】	9
	【サロン等の活動】	9
	【広報】	10
6	地域資源（公共施設・生活関連施設等）	11
	【教育・学習】	11
	【公園・レクリエーション】	11
	【医療】	11
	【公共】	11
	【避難所】	11

地区の北側は国道 14 号・357 号が東西に走り、道路を挟んで稲毛区となる。

東側は黒砂水路を挟んで幸町に、西側は真砂に接し、南側は高洲となる。

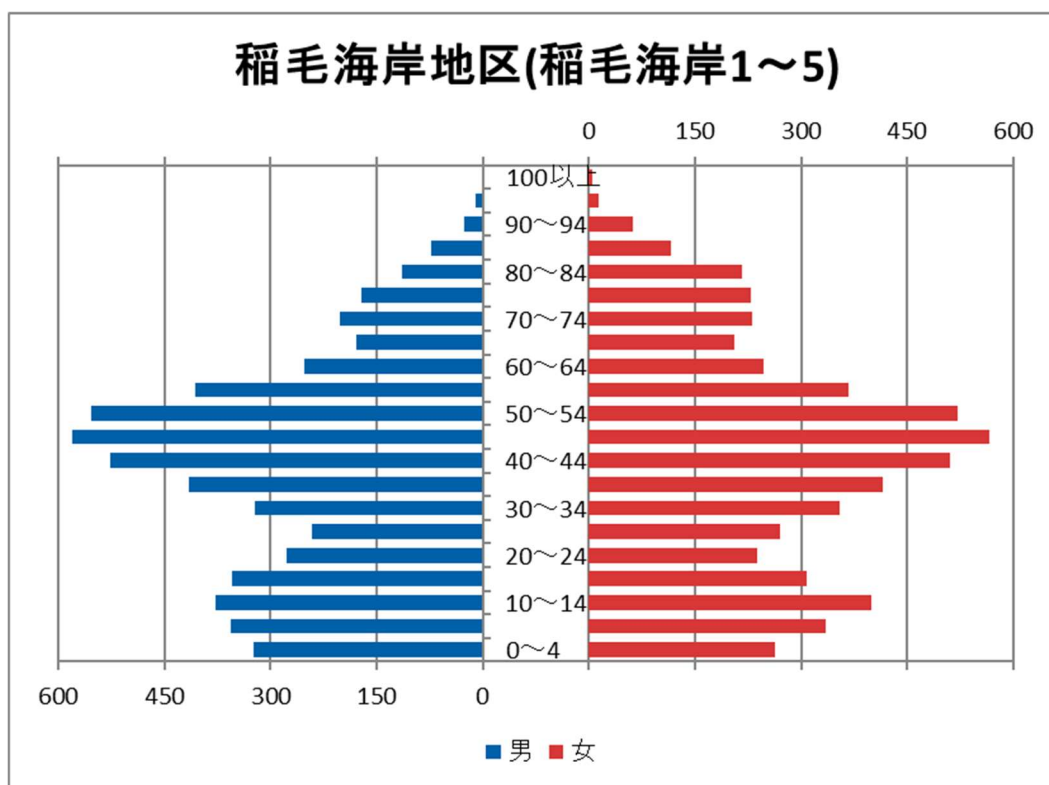
埋め立て前のかつての海岸線の地区であり、国道 14 号・357 号から 1 本入った自転車・歩行者専用道路沿いには松が立ち並び、稲毛浅間神社（稲毛区内）の国道向かいの美浜区稲毛海岸側には、かつて海の中にあった「一の鳥居」が現在もその場所にあるほか、「納涼台公園」と名付けられた公園が地区内にあるなど旧海岸の趣を残している。また、かつての県庁や市庁舎であった建物が移築を繰り返し、国道沿いの千葉トヨペット本社として今も利用されている。

2 地区の基礎データ

【人口・世帯数等】

区域	世帯数	人口						外国人 住民数	平均 世帯人員
		総数	男	女	0-14歳	15-64歳	65歳以上		
稲毛海岸地区	5,086	11,644	5,769 49.5%	5,875 50.5%	2,057 17.7%	7,731 66.4%	1,856 15.9%	803 6.90%	2.29
稲毛海岸1丁目	928	1,737	912 52.5%	825 47.5%	203 11.7%	1,211 69.7%	323 18.6%	217 12.49%	1.87
稲毛海岸2丁目	901	2,328	1,134 48.7%	1,194 51.3%	537 23.1%	1,497 64.3%	294 12.6%	205 8.81%	2.58
稲毛海岸3丁目	882	1,595	756 47.4%	839 52.6%	117 7.3%	1,002 62.8%	476 29.8%	133 8.34%	1.81
稲毛海岸4丁目	665	1,123	559 49.8%	564 50.2%	73 6.5%	722 64.3%	328 29.2%	50 4.45%	1.69
稲毛海岸5丁目	1,710	4,861	2,408 49.5%	2,453 50.5%	1,127 23.2%	3,299 67.9%	435 8.9%	198 4.07%	2.84
美浜区	74,613	155,454	74,923 48.2%	80,531 51.8%	17,664 11.4%	96,732 62.2%	41,058 26.4%	10,256 6.60%	2.08
千葉市	498,950	984,357	488,313 49.6%	496,044 50.4%	106,166 10.8%	620,078 63.0%	258,113 26.2%	40,272 4.09%	1.97

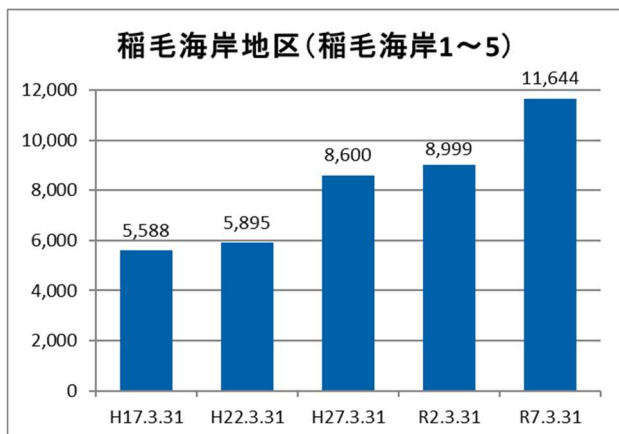
【年齢別人口分布】



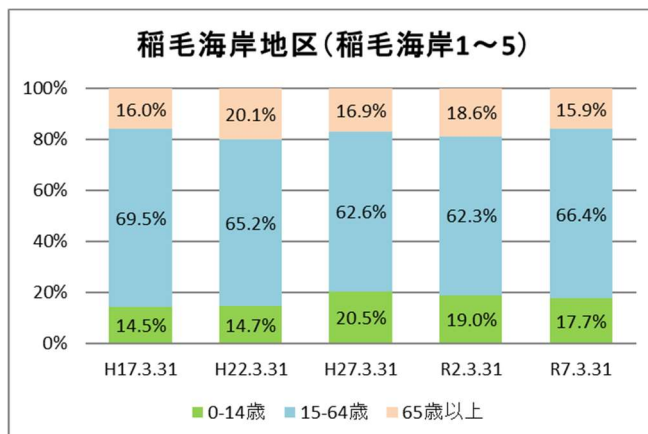
資料：千葉市政策企画課統計室 町丁別年齢別人口（住民基本台帳・令和7年3月末時点）

3 地区別人口の推移

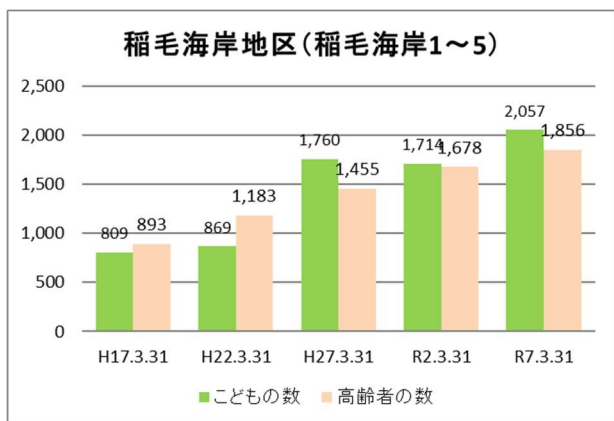
【人口】



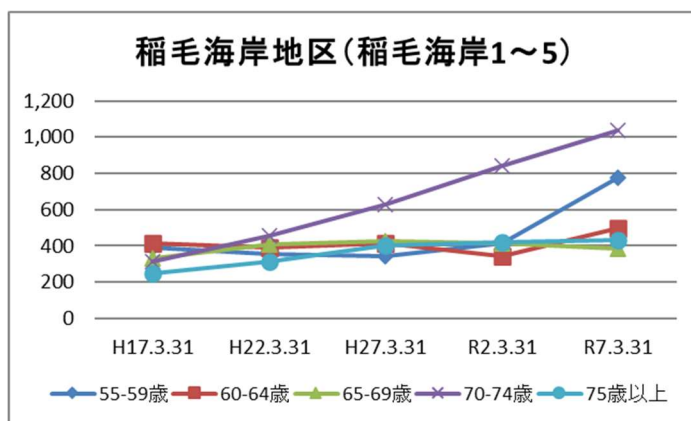
【年齢別構成割合】



【子ども・高齢者数】



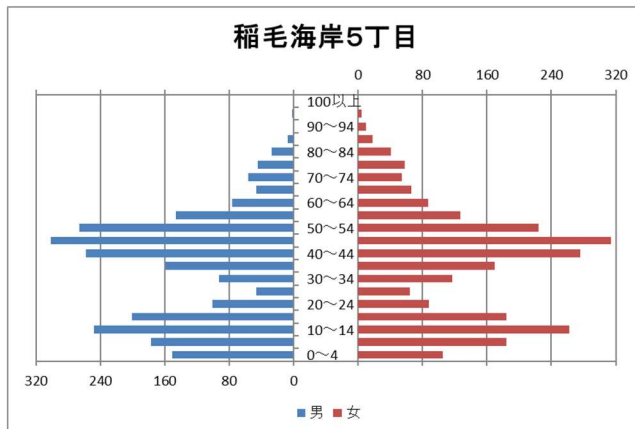
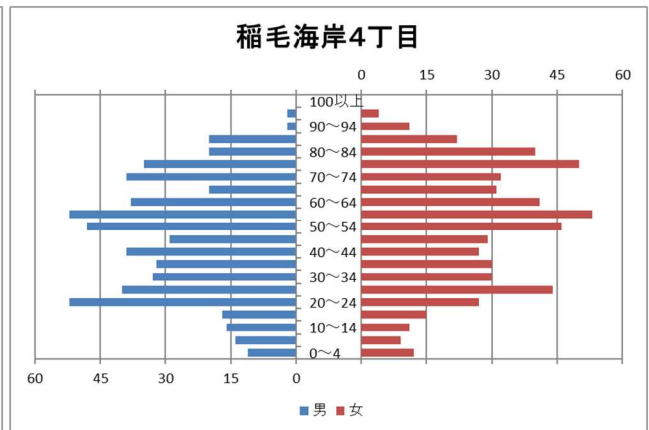
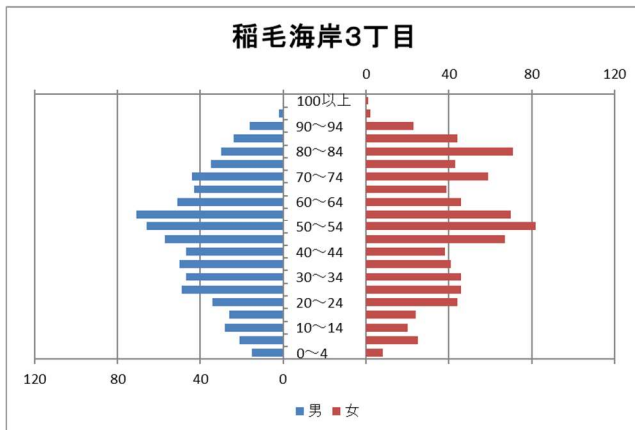
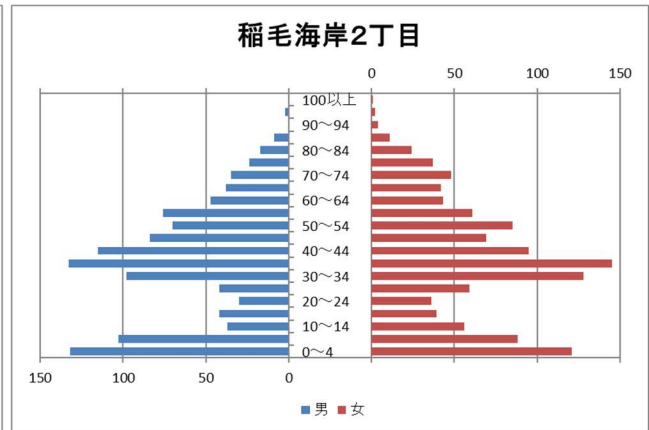
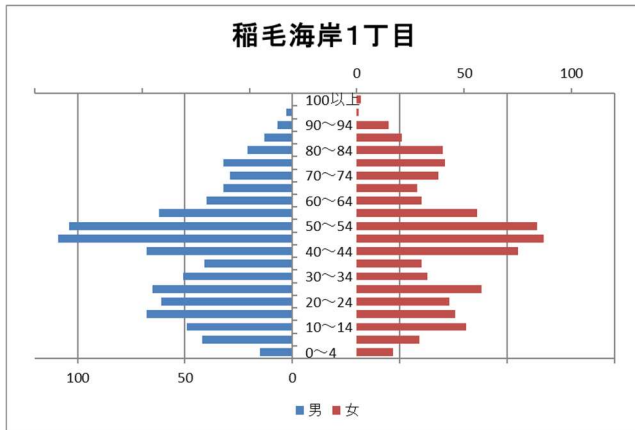
【高齢者・同予備軍】



資料：千葉市政策企画課統計室 町丁別年齢別人口（住民基本台帳・令和7年3月末時点）

4 町丁別人口

【現在の年齢構成】

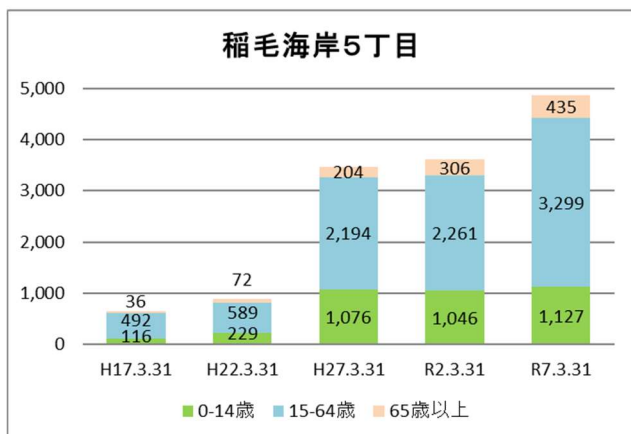
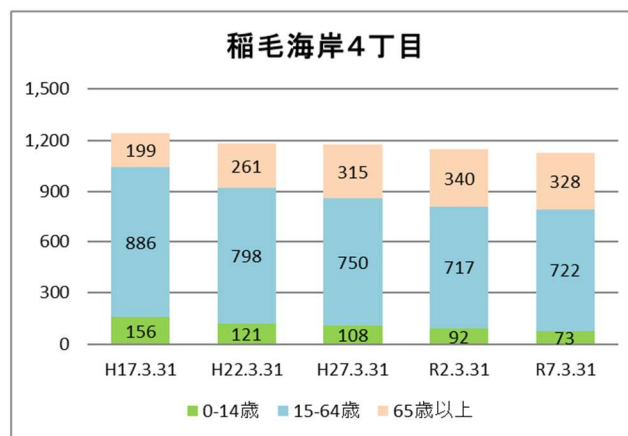
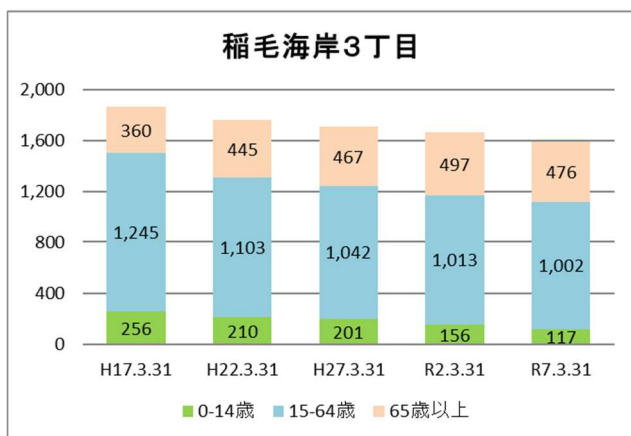
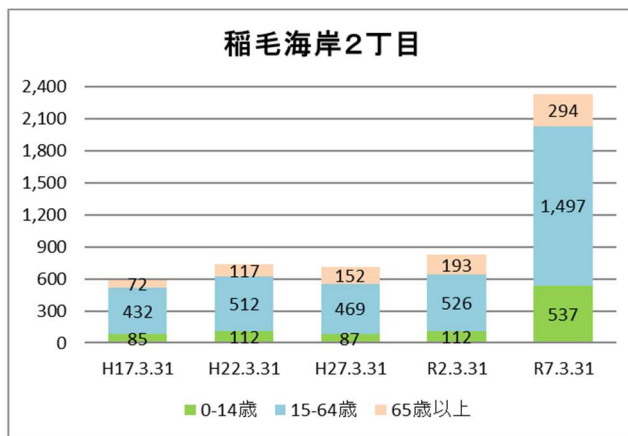
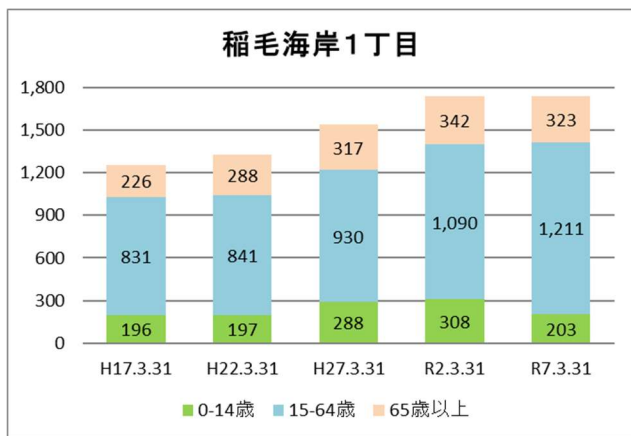


資料：千葉市政策企画課統計室 町丁別年齢別人口（住民基本台帳・令和7年3月末時点）

Point

- 1・5丁目は40歳代、2丁目は30歳代が最も多く、地区全体の高齢化率は比較的低い
- 2・5丁目は近年の開発によりこどものいる世帯が増え、年齢層の偏りが大きくなっている

【年齢別人口構成の推移】

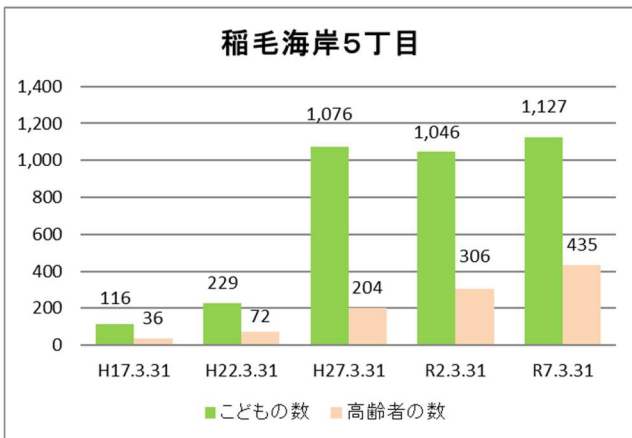
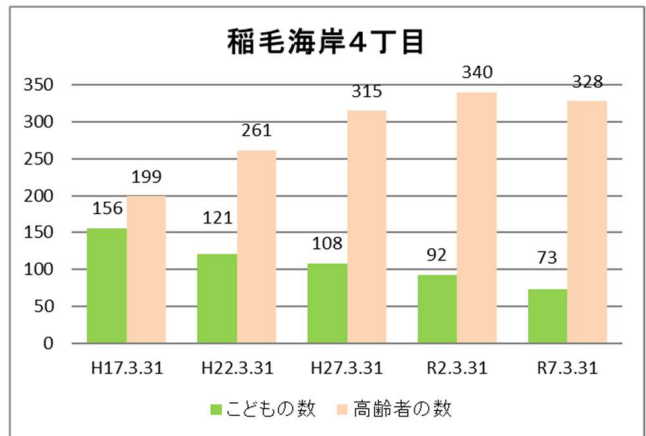
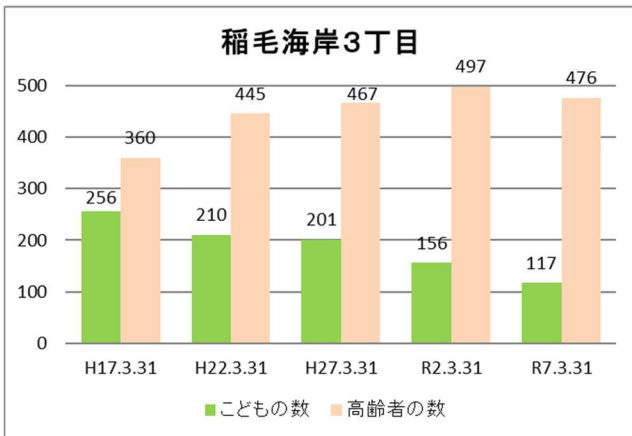
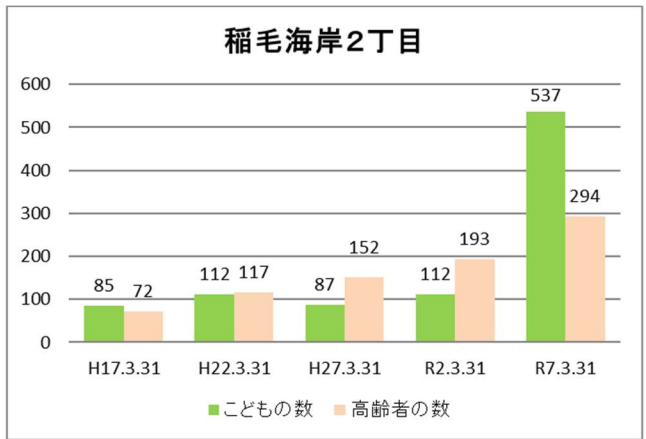
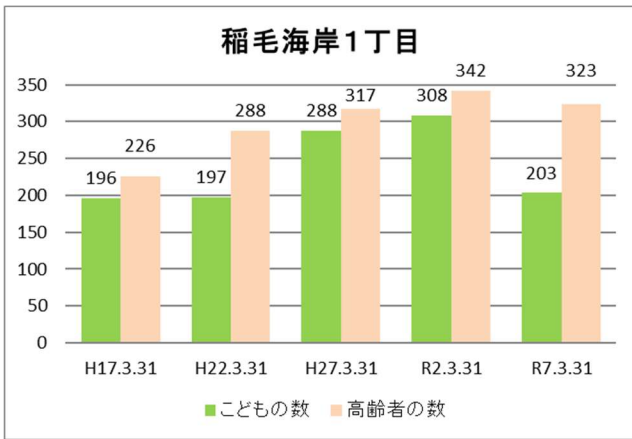


資料：千葉市政策企画課統計室 町丁別年齢別人口（住民基本台帳・令和7年3月末時点）

Point

- 2・5丁目は住宅開発により近年人口が増加傾向にある
- 3・4丁目は人口が減るとともに高齢者が増加傾向にあったが、高齢化率の上昇は緩やかになっている

【子ども・高齢者数の推移】

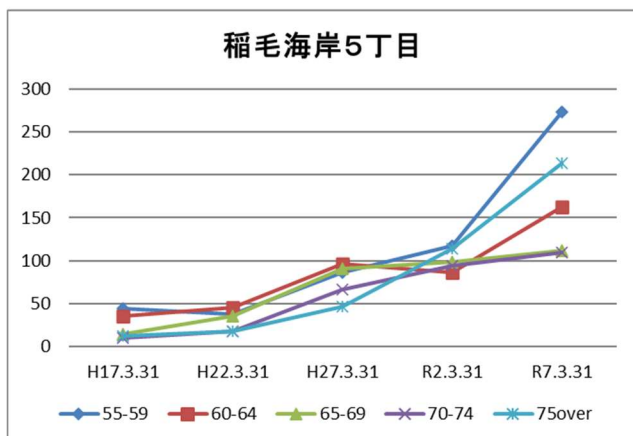
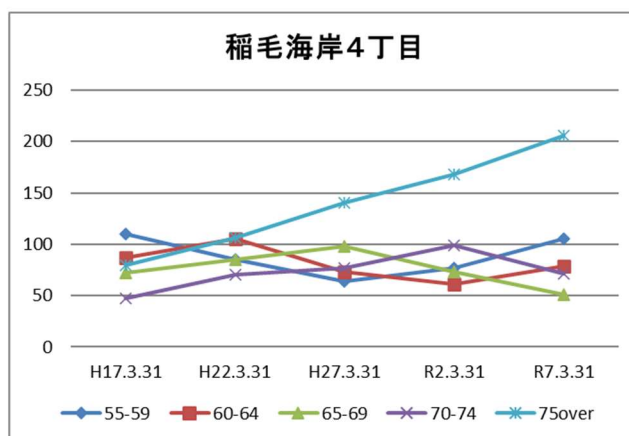
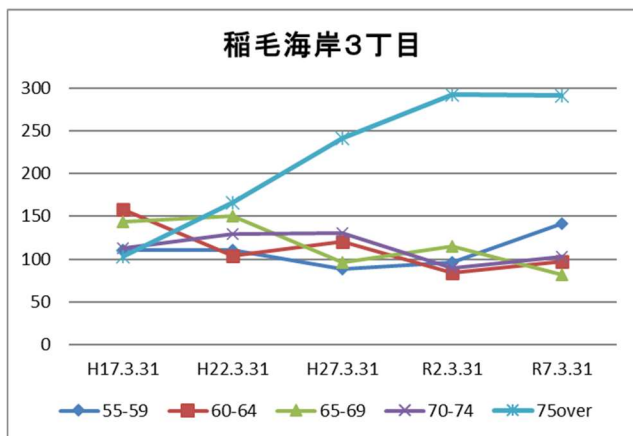
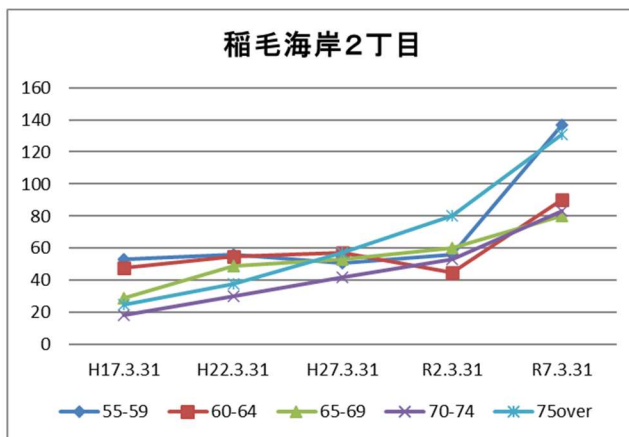
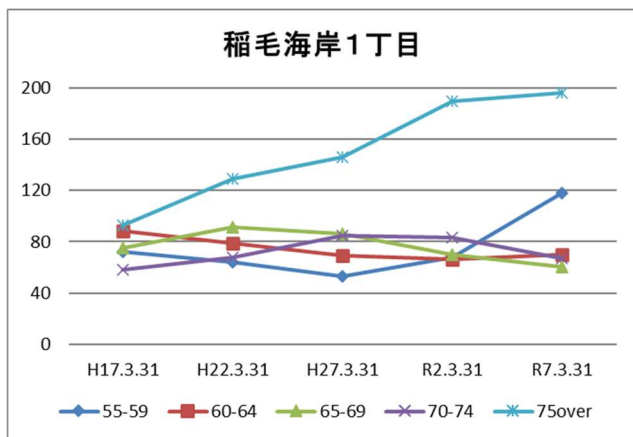


資料：千葉市政策企画課統計室 町丁別年齢別人口（住民基本台帳・令和7年3月末時点）

Point

- 1・3・4丁目の高齢者数は概ね横ばい
- 2・5丁目では近年の開発により子どもの数が増加している

【高齢者・同予備軍の推移】



資料：千葉市政策企画課統計室 町丁別年齢別人口（住民基本台帳・令和7年3月末時点）

Point

- 1～4丁目では75歳以上人口が多く、今後も増え続けて介護を必要とする方が増えることが見込まれる
- 5丁目は高齢者・同予備軍が増加しており、特に直近5年間に急増している

5 地域活動・行事

【主な地域団体】

- ・ 稲毛海岸地区地域運営委員会
- ・ 第 38 地区町内自治会連絡協議会（地区連協）
- ・ 稲浜小地区スポーツ振興会（スポ振）
- ・ 稲毛第二小地区スポーツ振興会（スポ振）
- ・ 稲浜中学校区青少年育成委員会（育成委員会）
- ・ 稲浜中学校区青少年相談員連絡協議会
- ・ 社会福祉協議会稲毛海岸地区部会（社協）
- ・ 第 601 地区民生委員・児童委員協議会（民児協）
- ・ 避難所運営委員会（稲浜小・稲毛第二小・稲浜中・稲浜公民館）
- ・ 稲浜小地区交通安全協議会
- ・ 稲毛第二小地区交通安全協議会

【地域行事と主催団体】

1 月	賀詞交歓会	地域運営委員会
	健康ウォーク & マラソン大会	地域運営委員会
2 月	高齢者バス研修会	社協地区部会
4 月	家族バレーボール大会	両スポーツ振興会
6 月	ごみゼロクリーンデー	地区連協・地域運営委員会
	ソフトボール大会	両スポーツ振興会
7 月	地区夏祭り	各自治会
8 月	地区夏祭り	各自治会
	避難所開設訓練	各避難所運営委員会
9 月	敬老会	社協地区部会
10 月	スポーツ交流会	育成委員会・両スポーツ振興会
	ポッチャ大会	社協地区部会
11 月	稲毛小地区ファミリー運動会	稲浜小地区スポーツ振興会
	ネイチャークラフト	青少年相談員
12 月	クリーン作戦	地区連協・地域運営委員会

【サロン等の活動】

名称	種別	場所	開催時期・時間等	主な内容
稲毛団地一丁目 いきいきサロン	いきいきサロン	稲毛団地自治会 集会所	第3金曜 10:00～12:00	手話ダンス、ゲーム遊び、折り紙、フ リートーク等
稲毛海岸三丁目団地 いきいきサロン	いきいきサロン	稲毛海岸3丁目団地 談話室他	第2水曜 10:00～12:00	茶話会、散歩、文化祭出品作品の 作成、フリートーク等
稲毛東映マンション いきいきサロン	いきいきサロン	稲毛東映マンション 集会所	第2水曜 10:00～12:00	茶話会、グラウンドゴルフ、フリー トーク、出前講座等
稲毛海岸4丁目 いきいきサロン	いきいきサロン	稲毛海岸4丁目自治 会 自治会館	第4水曜 10:00～12:00	茶話会、折り紙、手芸、フリートーク 等
稲毛団地一丁目 歩く歩くクラブ	散歩クラブ	稲毛団地自治会 集会所前	第1火曜 10:00～12:00	浅間神社、稲毛海岸、アジサイロー ド等の散策
稲毛海岸三丁目団地 散歩クラブ	散歩クラブ	稲毛海岸3丁目団地 管理事務所前	第4水曜 10:00～12:00	浅間神社、アジサイロード等の散策
稲毛東映マンション なのはな	散歩クラブ	稲毛東映マンション 入口前	第4水曜 10:00～12:00	浅間神社、稲岸公園、アジサイロー ド等の散策
稲毛海岸4丁目 お散歩クラブ	散歩クラブ	稲毛海岸4丁目自治 会 自治会館前	第2火曜 10:00～12:00	浅間神社、花見川サイクリングロー ド、アジサイロード等の散策
稲岸公園太極拳 朝練同好会	運動自主グループ (太極拳)	稲岸公園	月・水・木・土・日 6:00～7:00	30～80代の方15～20名程度参加
きしゃポップ	子育てサークル	稲浜公民館 (2階研修室)	第3木曜(8月お休 み) 10:00～11:30	乳幼児玩具を用いての遊び 節句、七夕、クリスマス飾り

【広報】

■ 広報誌

- | | | |
|-----------|---------|--------|
| ・「育成いなはま」 | 年 1 回発行 | 育成委員会 |
| ・「ふきのとう」 | 年 2 回発行 | 社協地区部会 |

6 地域資源（公共施設・生活関連施設等）

【教育・学習】

種別	名称	所在地	備考
保育所等	たかし保育園稲毛海岸	稲毛海岸3-1-30 777-ビル稲毛2F	私立
	稲毛海岸保育所	稲毛海岸5-6-1	公立
小学校	稲毛第二小学校	稲毛海岸5-7-1	市立
	稲浜小学校	稲毛海岸2-3-2	市立
中学校	稲浜中学校	稲毛海岸2-3-3	市立
公民館	稲浜公民館	稲毛海岸3-4-1	研修室、調理実習室、会議室、集会室(和室)

【公園・レクリエーション】

種別	名称	所在地	備考
公園	稲毛海岸公園	稲毛海岸2-1-426	約11,400㎡、少年野球場あり
	稲毛海岸2丁目公園	稲毛海岸2-1-424外	約4,600㎡
	稲毛海岸5丁目公園	稲毛海岸5-1-467	約1,600㎡
	稲毛海岸5丁目東公園	稲毛海岸5-1-468	約350㎡
	稲毛海岸5丁目西公園	稲毛海岸5-1-644	約550㎡
緑地	袖ヶ浦第5緑地	稲毛海岸2	約2,500㎡
史跡・文化財	千葉トヨペット本社 (旧勸業銀行本店)	稲毛海岸4-5-1	国登録文化財

【医療】

種別	名称	所在地	備考
病院・診療所	北千葉整形外科美浜クリニック	稲毛海岸3-1-43	整、リハ、リウ
	千葉県勤労者医療協会稲毛診療所	稲毛海岸4-11-3	内、小
	こん内科クリニック	稲毛海岸5-3-1 1階	内、消化器内科、内視鏡内科
歯科	稲浜歯科	稲毛海岸3-1-29 萬平ビル2F	
	かとう歯科	稲毛海岸4-14-5 シーサイト 103	
	KT歯科・矯正歯科	稲毛海岸5-3-1 2階	

【公共】

種別	名称	所在地	備考
郵便局	千葉稲毛海岸郵便局	稲毛海岸4-14-1	
行政関係	千葉県環境研究センター 水質環境・地質環境研究室	稲毛海岸3-5-1	

【避難所】

名称	所在地	避難所運営委員会設立状況	
		設立済	未設立
稲浜小学校	稲毛海岸2-3-2	✓	
稲浜中学校	稲毛海岸2-3-3	✓	
稲浜公民館	稲毛海岸3-4-1	✓	
稲毛第二小学校	稲毛海岸5-7-1	✓	