

# 美浜区地域カルテ

<地区編>

打瀬地区（打瀬 1 丁目～3 丁目）

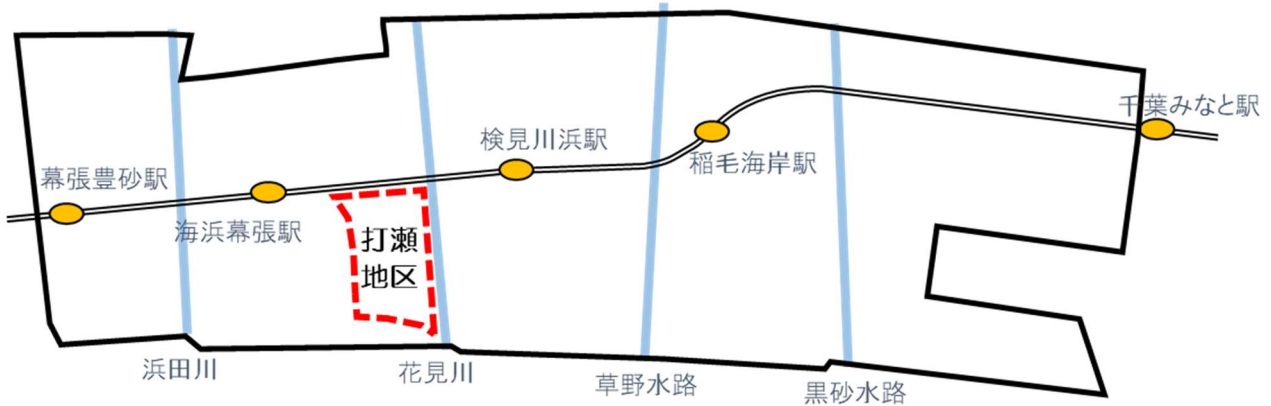
美浜区役所

令和 8 年 3 月版

# 目次

1	地区の概況.....	1
2	地区の基礎データ .....	3
3	地区別人口の推移 .....	4
4	町丁別人口.....	5
	【現在の年齢構成】 .....	5
	【年齢別人口構成の推移】 .....	5
	【こども・高齢者数の推移】 .....	6
	【高齢者・同予備軍の推移】 .....	6
5	地域活動・行事 .....	7
	【主な地域団体】 .....	7
	【地域行事と主催団体】 .....	8
	【サロン等の活動】 .....	9
	【広報】 .....	10
6	地域資源（公共施設・生活関連施設等） .....	11
	【教育・学習】 .....	11
	【公園・レクリエーション】 .....	11
	【医療】 .....	12
	【公共】 .....	12
	【避難所】 .....	12

# 1 地区の概況



出典：国土地理院地理院地図 (<https://maps.gsi.go.jp>)  
電子地形図（タイル）をもとに美浜区地域づくり支援課作成

東側は花見川、西側・南側は幕張海浜公園、北側はＪＲ京葉線の線路に囲まれた幕張新都心地区の一翼を担う住宅地区。

他の幕張新都心地区と同様に県企業局（旧県企業土地管理局）により計画的に整備され、沿道中庭式の中層住宅を中心に、石畳風の道路舗装やデザインされた信号機などヨーロッパ風の街並み景観で統一されている。

また、地区内は無電柱化されているほか、「廃棄物空気輸送システム」が導入されており、各住棟に用意された投入口にゴミを入れると地区内のクリーンセンターへ送られる。

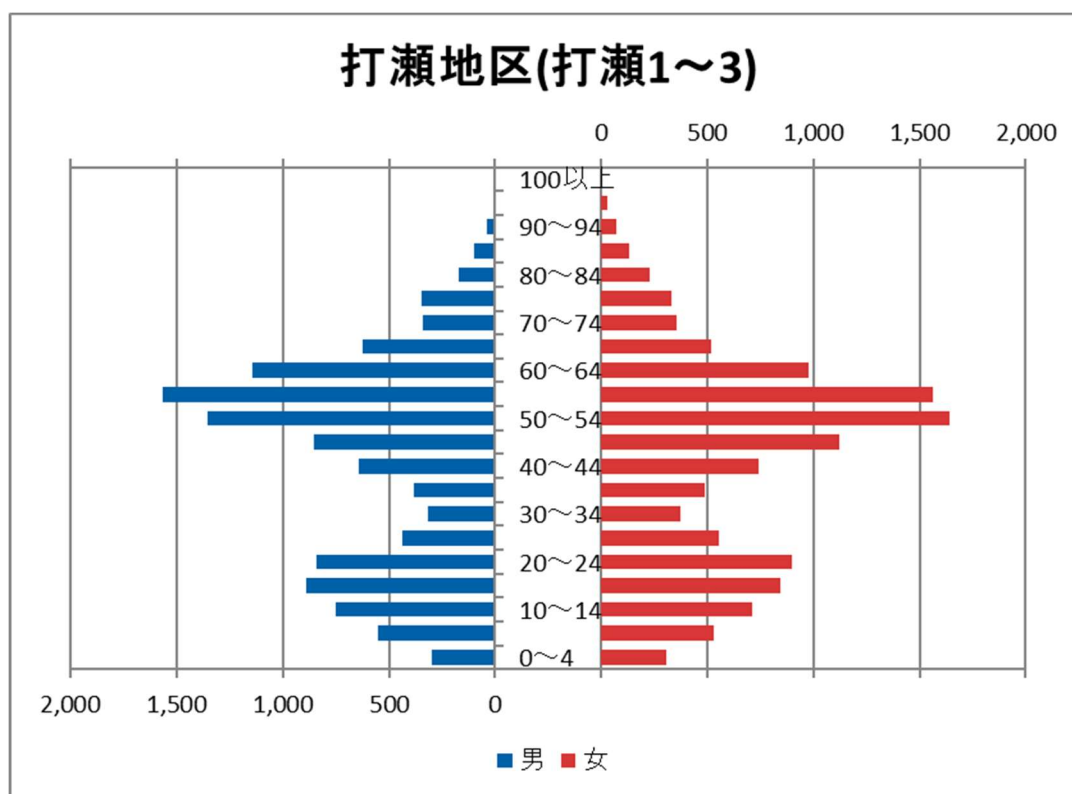
中心部には図書館と公民館の複合施設である「ベイタウン・コア」があり、各種活動の中心となっているほか、プロムナードやバレンタイン通り沿いの住戸を中心に 1 階には幕張ベイタウン商店街振興組合の店舗が軒を連ねている。

## 2 地区の基礎データ

### 【人口・世帯数等】

区域	世帯数	人口						外国人 住民数	平均 世帯人員
		総数	男	女	0-14歳	15-64歳	65歳以上		
打瀬地区	9,237	24,075	11,651 48.4%	12,424 51.6%	3,151 13.1%	17,638 73.3%	3,286 13.6%	709 2.94%	2.61
打瀬1丁目	3,579	9,809	4,779 48.7%	5,030 51.3%	1,215 12.4%	7,410 75.5%	1,184 12.1%	236 2.41%	2.74
打瀬2丁目	3,269	7,906	3,821 48.3%	4,085 51.7%	985 12.5%	5,402 68.3%	1,519 19.2%	278 3.52%	2.42
打瀬3丁目	2,389	6,360	3,051 48.0%	3,309 52.0%	951 15.0%	4,826 75.9%	583 9.2%	195 3.07%	2.66
美浜区	74,613	155,454	74,923 48.2%	80,531 51.8%	17,664 11.4%	96,732 62.2%	41,058 26.4%	10,256 6.60%	2.08
千葉市	498,950	984,357	488,313 49.6%	496,044 50.4%	106,166 10.8%	620,078 63.0%	258,113 26.2%	40,272 4.09%	1.97

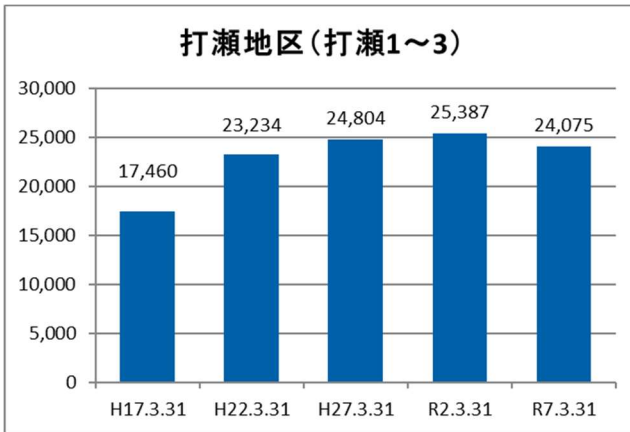
### 【年齢別人口分布】



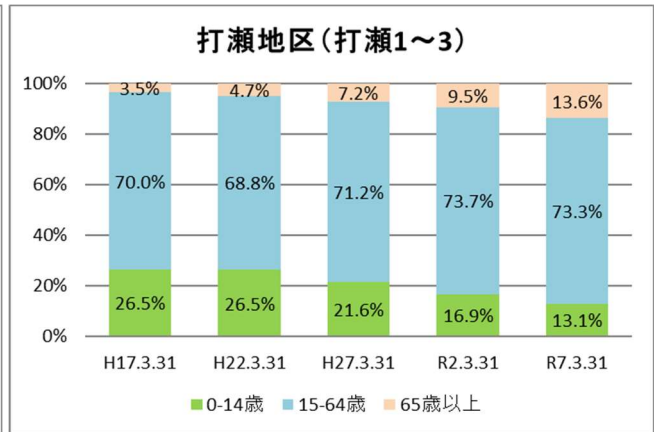
資料：千葉市政策企画課統計室 町丁別年齢別人口（住民基本台帳・令和7年3月末時点）

### 3 地区別人口の推移

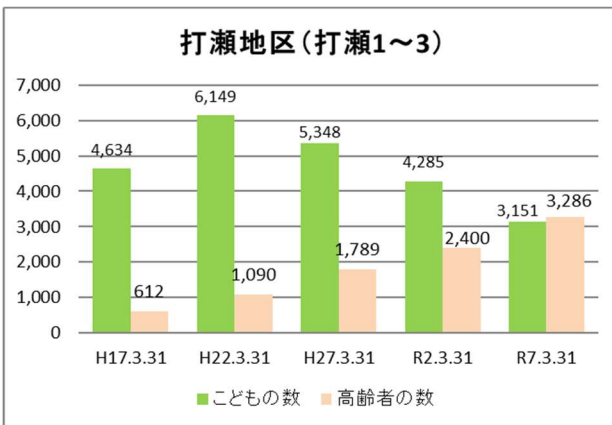
【人口】



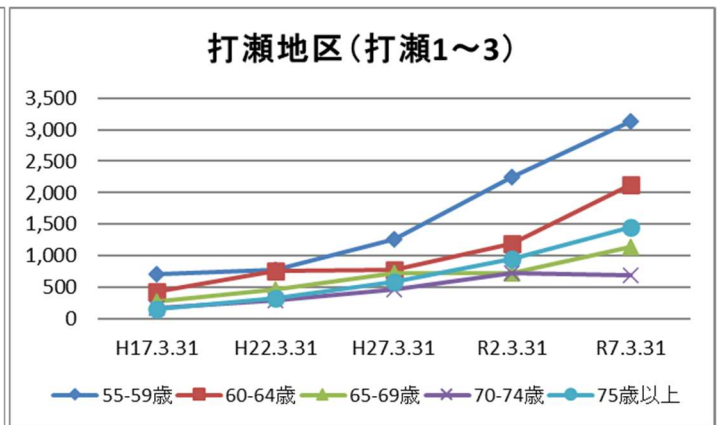
【年齢別構成割合】



【子ども・高齢者数】



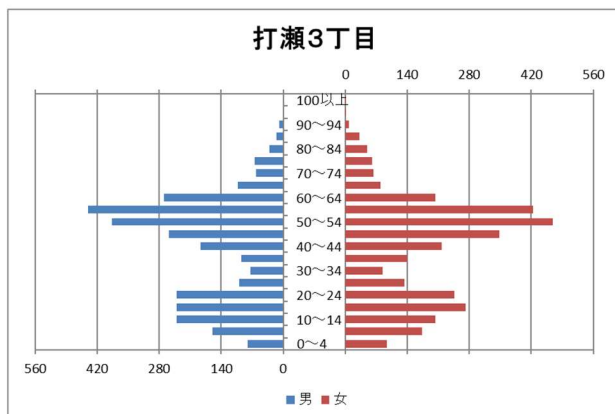
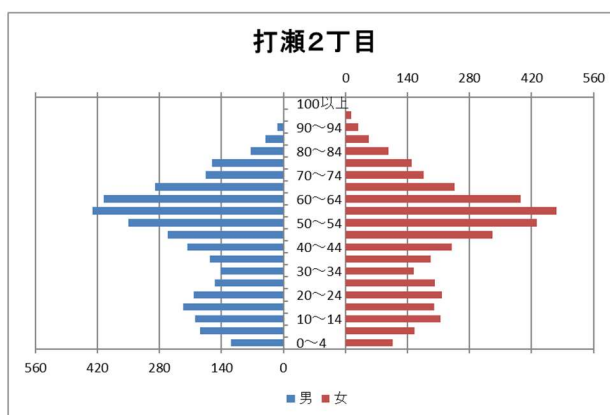
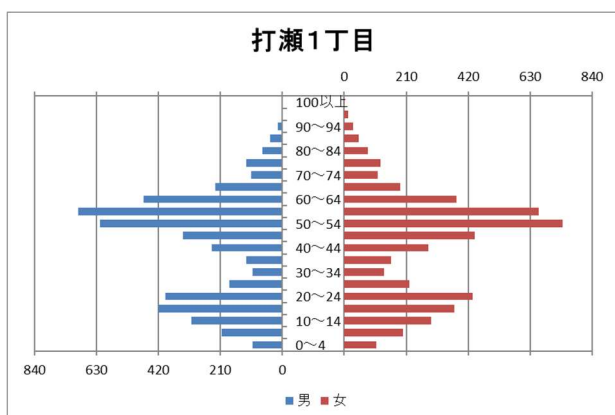
【高齢者・同予備軍】



資料：千葉市政策企画課統計室 町丁別年齢別人口（住民基本台帳・令和7年3月末時点）

## 4 町丁別人口

### 【現在の年齢構成】

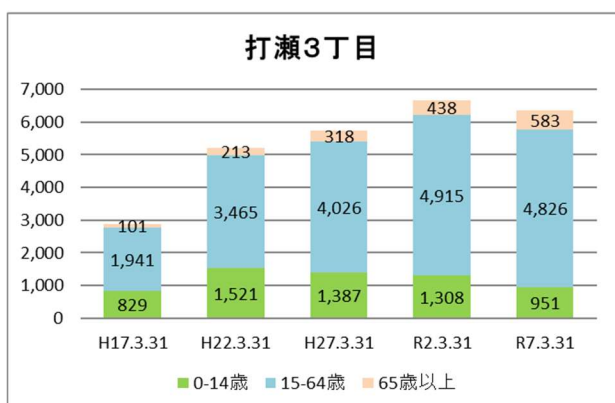
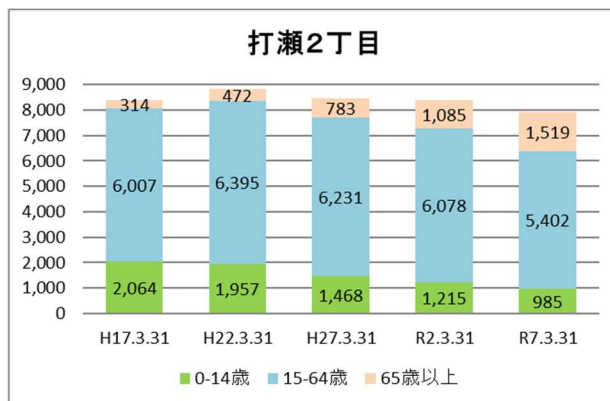
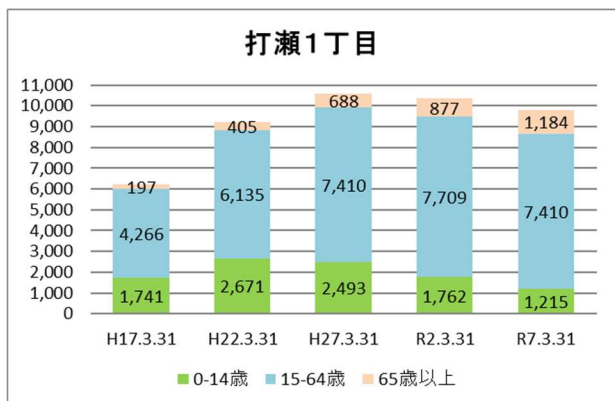


#### Point

- いずれの町丁もグラフの形状は似ており、50代が最も多く次いで10代~20代前半が多い
- 年齢の偏りが大きく、30代が少ないためグラフはくびれた形になっている

資料：千葉市政策企画課統計室 町丁別年齢別人口（住民基本台帳・令和7年3月末時点）

### 【年齢別人口構成の推移】

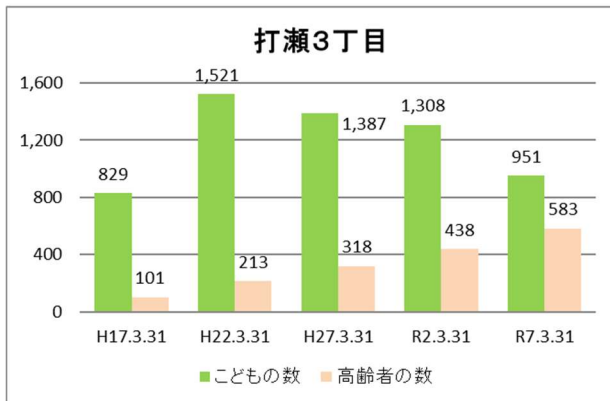
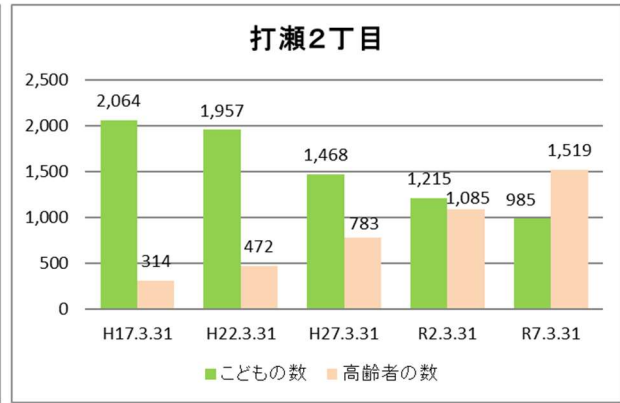
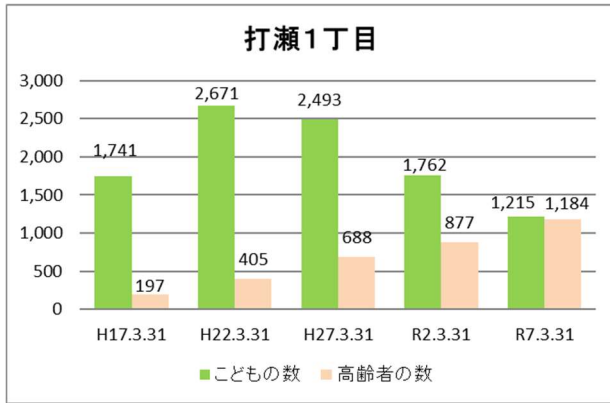


#### Point

- いずれも人口増加は頭打ちになっている
- 高齢化率は低いものの、高齢者は年々増加している

資料：千葉市政策企画課統計室 町丁別年齢別人口（住民基本台帳・令和7年3月末時点）

【子ども・高齢者数の推移】

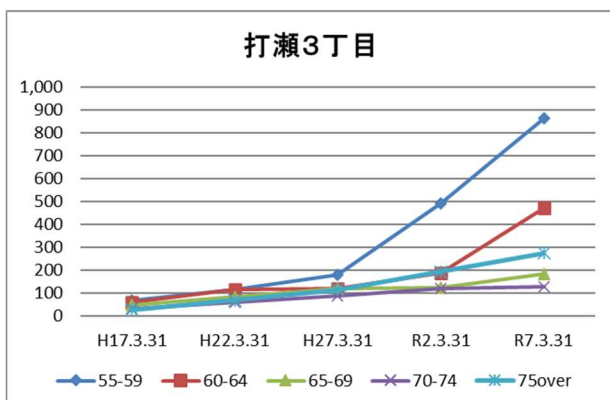
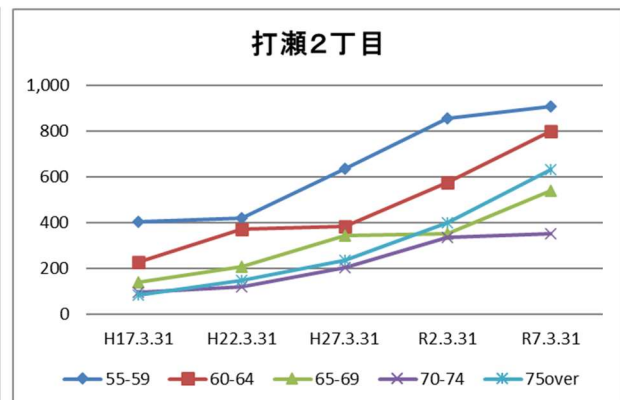
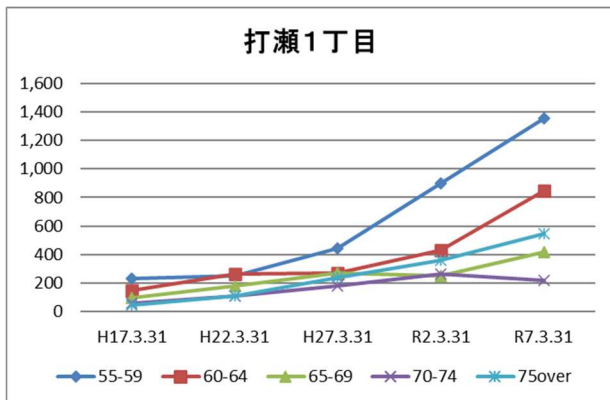


**Point**

- いずれの町丁も子どもの数は平成 22 年以降は減少傾向
- 高齢化率は低いものの、高齢者は年々増加している

資料：千葉市政策企画課統計室 町丁別年齢別人口（住民基本台帳・令和 7 年 3 月末時点）

【高齢者・同予備軍の推移】



**Point**

- 55～59 歳人口が多く、5～10 年後には高齢化率の上昇幅が大きくなると見込まれる

資料：千葉市政策企画課統計室 町丁別年齢別人口（住民基本台帳・令和 7 年 3 月末時点）

## 5 地域活動・行事

### 【主な地域団体】

- ・ 幕張ベイタウン地域運営委員会
- ・ 第 47 地区町内自治会連絡協議会（地区連協）
- ・ 幕張ベイタウン協議会
- ・ 幕張ベイタウン自治会連合会
- ・ 幕張ベイタウン商店街振興組合
- ・ 打瀬地区スポーツ振興会（スポ振）
- ・ 打瀬中学校区青少年育成委員会（育成委員会）
- ・ 社会福祉協議会打瀬地区部会（社協）
- ・ 第 610 地区民生委員・児童委員協議会（民児協）
- ・ ベイタウン女子部
- ・ 幕張ベイタウンニュース編集局
- ・ 幕張ベイ・グリスロプラス
- ・ 避難所運営委員会（打瀬小・海浜打瀬小・美浜打瀬小・打瀬中・打瀬公民館）
- ・ 子ども円卓会議（打瀬小・海浜打瀬小・美浜打瀬小・打瀬中）

## 【地域行事と主催団体】

偶数月	第3土曜日 8:00~13:00 ベイトウン朝市	商店街振興組合 ※毎年1月より2ヶ月毎開催
1月	こどももちつき会 むかし遊び	育成委員会 社協
3月	まくは리스ポーツフェスタ ベイトウンスポーツ大会  そなえパークの日	商店街振興組合 スポ振 幕張海浜公園・避難所運営委員会 幕張ベイトウン防災委員会
5月	ベイトウンまつり ダブルステニス大会	自治会連合会 スポ振
8月	ベイトウン夏祭り  ラジオ体操	商店街振興組合、自治会連合会、 育成委員会 スポ振 他
9月	ラ・フェスタ アウトウンノ ゴールセレモニー	商店街振興組合
10月	ソフトボール大会 幕張ベイトウンハロウィン 街びらき30周年記念事業 コア・フェスタ	スポ振 商店街振興組合、自治会連合会 商店街振興組合、自治会連合会
11月	100歳テニストーナメント ミックダブルステニス大会 秋のグラウンドゴルフ大会 打瀬中学校 EX 講座	サークル連絡協議会、打瀬公民館 スポ振 スポ振 スポ振 打瀬中学校・自治会連合会
12月	ベイトウンまち歩き ベイトウンクリーン作戦 地域連携センター大掃除 スイス・クリスマス・マーケ ット・コンサート	子ども円卓会議 子ども円卓会議 地域運営員会 他 自治会連合会・幕張メッセ他

## 【サロン等の活動】

名称	種別	場所	開催時期・時間等	主な内容
いきいきサロン	いきいきサロン	地域連携センター	第3金曜 14:00～16:00	親睦会、茶話会
手話べんきょう会	いきいきサロン	地域連携センター	奇数月 第1土曜日 偶数月 第3土曜日 第3木曜日 10:30～11:30	手話勉強会
そよかぜの会	いきいきサロン	地域連携センター	第3月曜 14:00～16:00	認知症のご本人とご家族の交流会
うたせミニシアター	いきいきサロン	ベイトウンコア ホール	6・9・12・3月の 第1土曜 13:30～16:00	映写会、茶話会
将棋サロン	いきいきサロン	地域連携センター	第4火曜 15:00～17:00	将棋、茶話会
うたせシニア体操 (1)	いきいきサロン	打瀬公民館	第1・3・4水曜 14:00～16:00	シニアリーダー体操
うたせシニア体操 (2)	いきいきサロン	ミラマール集会所	第1・2・4金曜 14:00～16:00	シニアリーダー体操
4番街区内茶話会	いきいきサロン	4番街集会所	毎月 14:00～16:00	親睦会、茶話会
18番街区内茶話会	いきいきサロン	18番街集会所	毎月 14:00～16:00	親睦会、茶話会
街区内茶話会(3)	いきいきサロン	街区内集会所(4, 18 番街を除く)	不定期 14:00～16:00	親睦会、茶話会
街区内茶話会(4)	いきいきサロン	街区内集会所(4, 18 番街を除く)	不定期 14:00～16:00	親睦会、茶話会
-	ふれあい食事 サービス	打瀬公民館	4月及び11月に 実施	手づくりの食事会 及び余興、懇話会
ふれあい 散歩クラブ	散歩クラブ	打瀬公民館 正面玄関前	月1回(8月除く) 10:00～12:00	打瀬地区隣接公園の花を觀賞散 歩、近隣企業又は施設の訪問等
ツインズ ファミリー	子育てサークル	ベイトウンコア工芸 室	第2水曜 10:00～12:00	双子、三つ子など多胎児の家族の 交流と、子育て情報の交換など
子育てサロン	子育てサークル	ベイトウンミラリオ 第2集会所1階和室	第1・3水曜 10:00～12:00	親子のつどいの広場
SUNFLOWERS (サンフラワー)	子育てサークル	ベイトウン内集会所	月1回～2回	未就園児の保護者のためのお茶会 1家族1回200円
ベイトウン 健康ウォークの会	運動自主グループ (ウォーキング)	打瀬公民館中庭	毎週水・土曜 9:00～11:30	健康の維持・増進及びコミュニケー ションUP
青い山脈	運動自主グループ (ウォーキング)	公園西の街 2番街エントランス	第1・3・4火曜 第4木曜 10:00～12:00	「地域を知って健康に！」がモットー 歩いて地域発見、カメラを持ってご 一緒に
うたせ中天 (ちゅうてん)体操会	運動自主グループ (ラジオ体操)	打瀬公民館中庭	毎週火曜 10:00～10:30	主に50～80代の方が参加 ラジオ体操の歌、第1、第2
おやこカフェ	子育て親子ふれあいの場	ベイトウンコア周辺	年1回	1月 餅つき
ベイトウンかふえ	認知症カフェ	地域連携センター	第2水曜 13:30～16:00	講座、相談、余興など
café月と木	認知症カフェ	コミュニティスペース 絆	毎週月・木曜 (祝日除く) 13:30～16:00	認知症・栄養・介護相談、Jazzピアノ、 カイロ(心とからだのバランス)整体
赤いいとfrom café月と木	どこでもこどもカフェ	コミュニティスペース 絆	毎月第4日曜日 10:00～12:00	こどもたち(特にヤングケアラーと不 登校生等)の居場所
イングリッシュ かふえ	コミュニティカフェ	コミュニティスペース 絆	第2・4月曜 10:00～12:00	英語で語る・体験を伝える、地域と 文化を知る
KAYOUカフェ	コミュニティカフェ	コミュニティスペース 絆	毎週火曜 10:00～17:00	ハーブティ、アロマセラピー、多文化 交流、Jazzピアノ、芸能など
手仕事クラブ	コミュニティサロン	コミュニティスペース 絆	第3日曜 13:00～16:00	吊るし雛手作り、外出ツアー
月の灯(自由人)	コミュニティサロン	コミュニティスペース 絆	毎週月曜 18:30～20:30	自由懇話、雑談の会、季節のLIVEコ ンサート
日曜健康麻雀	コミュニティサロン	コミュニティスペース 絆	第1・2・4日曜 13:00～17:00	健やかに楽しむ麻雀
お抹茶Café ゆきのわ	コミュニティサロン	コミュニティスペース 絆	月1回 10:00～12:00	テーブル茶道で一服、和の文化に 親しむ
紙巻きアート	コミュニティサロン	コミュニティスペース 絆	月1回 10:00～11:00	ヨーロッパの伝統文化工芸に親しむ
食べよう会 だべろう会	孤食の大人食堂	セントラルパークウエ スト・キッチンハウス	月1回 11:30～14:00	孤食支援対応
ヨントス 健康維持運動	コミュニティサロン	4番街 集会所	毎週火・金曜 13:30～14:30	百歳体操、コグニサイズ
ヨントス 外出食事会	コミュニティカフェ	ベイトウン内	月3回	孤食対応、外出して食べよう会
ヨントス 夕食会	コミュニティカフェ	4番街 集会所	月1回 18:00～19:30	孤食対応、集会所でおしゃべりと食 べよう会

## 【広報】

### ■ホームページ

- ・ 幕張ベイタウン協議会 <https://www.bt-machi.com/>
- ・ 幕張ベイタウン自治会連合会 <https://baytown.chiba.jp/>
- ・ 商店街（ベイタウン・モール） <https://baytownmall.jp/>
- ・ まくはり Baytown News <http://www.baytown-news.net/>
- ・ 女子部（まくはりポータル） <https://makupo.chiba.jp/>

### ■広報誌

- |                     |       |                |
|---------------------|-------|----------------|
| ・ まくはり Baytown News | 隔月発行  | 幕張ベイタウンニュース編集局 |
| ・ 育成だより             | 年2回発行 | 育成委員会          |
| ・ ハロー うたせ           | 年2回発行 | 社協             |
| ・ ベイタウン・はっぴー・もーる    | 隔月発行  | 商店街振興組合        |

## 6 地域資源（公共施設・生活関連施設等）

### 【教育・学習】

種別	名称	所在地	備考
保育所等	京進のほいくえんHOPPA幕張 <sup>へ</sup> イタウン	打瀬1-2-1 3F	私立
	みらい保育園	打瀬3-11-3	私立
認定こども園	幼保連携型認定こども園 打瀬保育園	打瀬1-3-5	私立
	幼保連携型認定こども園 ChaCha Children Makuhari	打瀬2-18-2	私立
小学校	打瀬小学校	打瀬1-3-1	市立
	海浜打瀬小学校	打瀬3-3-1	市立
	美浜打瀬小学校	打瀬2-18-1	市立
中学校	打瀬中学校	打瀬3-12-1	市立
公民館	打瀬公民館	打瀬2-13(幕張 <sup>へ</sup> イタウン・コ7内)	ホール、講習室、調理室、工芸室、和室、アトリウム
図書館	美浜図書館打瀬分館	打瀬2-13(幕張 <sup>へ</sup> イタウン・コ7内)	

### 【公園・レクリエーション】

種別	名称	所在地	備考
公園	打瀬第1公園	打瀬1-3-6	約7,400㎡
	打瀬第4公園	打瀬1-8-1	約5,600㎡
	打瀬1丁目公園	打瀬1-11-2	約11,800㎡
	打瀬2丁目公園	打瀬2-2	約11,600㎡
	打瀬第2公園	打瀬2-7-2	約3,000㎡
	打瀬第6公園	打瀬2-24	約2,600㎡
	打瀬第5公園	打瀬3-8-1	約9,100㎡
	打瀬3丁目公園	打瀬3-10-1	約22,100㎡ 野球場、テニスコートあり
	打瀬第7公園	打瀬3-11-1	約6,600㎡
	打瀬第3公園	打瀬3-2-1	約5,200㎡
緑地	打瀬1丁目緑地	打瀬1-1-6-3	約12,700㎡
	花見川緑地	打瀬2-101他	約105,200㎡
	打瀬第2緑地	打瀬2-13-3外	約7,500㎡
	打瀬3丁目緑地	打瀬3-5-2	約6,200㎡
	打瀬第1緑地	打瀬3-12-2	約2,300㎡
	打瀬ふれあい緑地	打瀬3-3-2	約2,200㎡
レクリエーション施設	花見川緑地交通公園	打瀬2-101（花見川緑地内）	自転車や足踏み式 <sup>コ</sup> -カートの無料貸出あり

## 【医療】

種別	名称	所在地	備考
病院・診療所	みはま病院	打瀬1-1-5	泌、腎臓内科、糖尿病・代謝内科、人工透析内科、麻
	打瀬並木道クリニック	打瀬1-2-1 幕張ハ イタウン ラザ 3F	内、外、消化器・乳腺外科
	スカイッス クリニック	打瀬1-2-1 幕張ハ イタウン ラザ 3F	小
	幕張ハ イタウン整形	打瀬1-11-1 アムゼ 2F	整、リウ、リハ
	うたせ内科・呼吸器内科	打瀬1-11-1 幕張ハ イタウンアムゼ 2階	内、呼吸器内科、ア
	海浜ハ ークリニック	打瀬2-1-2 公園西の街5番館	内、小、皮
	幕張ハ イクリニック	打瀬2-16 ハ ティオス17番街1F	小、内、ア、皮
	うたせメディカルクリニック	打瀬3-4 ハ ティオス20番街101	内、循環器内科、消化器内科
	玉井こどもクリニック	打瀬3-5 マリンフォート2-102	小、ア
	うたせ眼科	打瀬3-6 ミラマール1-102	眼
歯科	PONOT ンタルクリニック海浜幕張	打瀬1-111	
	Shiny Teeth Clinic	打瀬1-2-1 幕張ハ イタウン ラザ 3F	
	カライト歯科医院	打瀬2-1-1 グランハ ティオス公園東の街1番館1F	
	幕張ハ イタウン矯正歯科	打瀬2-1-2 グランハ ティオス公園西の街4番館	
	アイ ンタルクリニック	打瀬2-11 ハ ティオス6番街5	
	ハ イタウン歯科医院	打瀬2-19 ハ ティオス13番街102	
	うたせ ンタルオフィス	打瀬3-7 ハ ティオス21番街133	

## 【公共】

種別	名称	所在地	備考
消防署	美浜消防署打瀬出張所	打瀬1-1	
郵便局	幕張ハ イタウン郵便局	打瀬2-6	ハ ティオス4番街
行政関係	幕張クリーンセンター	打瀬1-1-4	

## 【避難所】

名称	所在地	避難所運営委員会設立状況	
		設立済	未設立
打瀬小学校	打瀬1-3-1	✓	
打瀬公民館	打瀬2-13	✓	
美浜打瀬小学校	打瀬2-18-1	✓	
打瀬中学校	打瀬3-12-1	✓	
海浜打瀬小学校	打瀬3-3-1	✓	