



いじめ防止への取組・・・思いやりの心の育成

校長 甲斐 安弘

春から初夏、梅雨と、子供たちが季節の移り変わりを体感するには良い時期とも言えます。学校では自然観察など、気付きを促すような活動が増えてきました。業間休みには、1年生の子供たちがあさがおの鉢に水やりをしながら、心配そうに生長を見守る姿が見られます。その様子は、とても可愛らしく、思わずほっこりしてしまいます。

5月27日、晴天のもと運動会が実施されました。昨年度同様、2学年ペア3部制ではありましたが、4年ぶりに全校児童参集、参観人数の制限なしで行うことができました。たくさんの保護者の皆様にお集まりいただき、子供たちの活躍に温かい声援と大きな拍手をいただきましたことを心から感謝申し上げます。子供たちは、「全力でつき進み 勝利をつかめ!!」というスローガンのもと、競技・演技、応援、係活動等、自ら目標を設定し、それに向けしっかり準備・練習を重ね、持てる力を出し切りました。運動会を通して、全力で取り組んだり、友達と一致団結したりする経験を味わうことができたと思います。

さて、今日、「いじめ」は、深刻な社会問題になっています。学校の役割は、子供たちが安心して学校生活を送ることができる環境を整えることであると考えます。本校では、全教職員が「いじめは、現実的には、どの子供にも、どの学校においても起こり得る」ということを認識し、「いじめは絶対に許さない」という毅然とした態度でいじめ防止に取り組んでいます。そうした教職員の危機感や緊張感が鋭い観察力を生み、わずかな変化や情報を見逃さない体制をつくる基になると考えています。「いじめ」防止のためには、何よりも思いやりの心を育てることが大切です。本校では、そのために道德教育の充実や挨拶励行に力を入れています。具体的な子供の姿として、「友達が喜ぶ言動ができる子」「人の考え、行動を尊重できる子」「一緒に喜ぶことができる子」「本物の挨拶ができる子」等を目指しています。子供たちに豊かな心を身に付けさせるには、学校と家庭が同じ考えのもとで指導・支援に当たることが大切ですので、ご理解・ご協力をお願いいたします。また、いじめを発見したり、聞いたりしたときには、どんな些細なことでも学校にご連絡をいただきたいと思います。いじめを積極的に認知して、未然防止・早期解決に努めたいと思います。



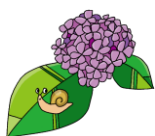
◆交通安全再確認

登戸小学校の周囲は、線路や、狭く歩道の無い道路、交通量の多い幹線道路があり、危険がいっぱいです。千葉市では、児童の事故原因の多くが「車と車の間や、見通しの悪いところからの飛び出し」です。そこで、交通事故にあわないよう児童に次のようなことを確認していただければ幸いです。

- ① 線路内には立ち入らない。(校内のフェンス内で踏切が開くのを待つ)
- ② 横断歩道のあるところを横断するようにする。
- ③ 渋滞している車の間から横断することは特に危険なので、絶対にしない。
- ④ 信号が青であっても、急に走って横断せず、左右を確認して横断する。

※自転車保険の加入、自転車乗車時のヘルメットの着用をお願いします。





6・7月の行事予定



【6月】

- 1 (木) 歯科検診 (1～3年・なかよし)
- 2 (金) 6年校外学習 (加曽利貝塚)
3年リコーダー講習会
- 5 (月) 1年公園探検 (登戸一丁目公園)
- 6 (火) 5年いのちを守る教育
- 7 (水) なかよし げんきキャンプ1日目
- 8 (木) なかよし げんきキャンプ2日目
ことばの教室グループ交流学习
- 9 (金) 6年農山村留学説明会
- 12 (月) 眼科検診 (1年・抽出)
委員会活動
- 13 (火) ジェフ学校訪問 (3～6年)
- 14 (水) ふれあいタイム
- 16 (金) なかよし げんき交流会
- 17 (土) 土曜参観
学校評議員会
- 19 (月) 振替休業
- 20 (火) 市教研
表現運動発表会壮行会
1年動物公園オンライン授業
- 21 (水) 小学校表現運動発表会 (弁天小)
- 21 (木) ネット安全教室 (4～6年)
- 26 (月) 市科学館おもしろ教室 (5年・なかよし)
- 27 (火) 2年校外学習 (葛西臨海水族園)

【7月】

- 7/3 (月) ～7/3 (水) 6年生農山村留学
(大房岬自然の家)
- 6 (木) 4年ごみ分別スクール
ことばの教室グループ交流学习
- 6 (木) ～12 (水) 保護者面談
- 11 (火) 2年動物公園オンライン授業
- 13 (木) 夏休み前給食最終日
- 14 (金) 短縮日課

【夏季休業】

7/17 (月) ～8/27 (日)

お知らせ

◆スクールカウンセラー来校日

毎週月曜日にスクールカウンセラーが来校します。保護者の皆様や児童のみなさんの思いを受け止め、問題解決への支援を行っていきます。ご希望の方は、教頭までご連絡ください。

6・7月の来校日時

- 6月5日 (月) 10:00～13:45
12日 (月) 10:00～13:45
26日 (月) 10:00～13:45
7月3日 (月) 10:00～13:45
10日 (月) 10:00～13:45

主に1年生の指導に入っておりました教諭が5月22日より産前休暇に入りました。
これまでのご配慮やご協力ありがとうございました。
今後ともよろしくお願いいたします。

子供の学習費調査について

今年度、文部科学省による「子供の学習費調査」の抽出校となりました。今後、各学年8家庭を抽出し、調査に関する協力依頼や書類を配付させていただきます。その際には、ご協力をお願いいたします。

～口座振替 (学校給食費・学校徴収金) のお知らせ～

6月26日 (月) は、第1期の口座振替日です。残高の確認をお願いします。また振替日の前営業日までに、登録口座に必要な金額をご用意ください。口座から引き落としができない場合、7月18日 (火) に再振替を行います。なお、再振替でも引き落としができない場合は、金融機関での支払いとなりますのでご注意ください。(給食費は納付書、学校徴収金は振込依頼書を配付します。学校徴収金については、振込手数料が必要です。)

【学校給食費に関するお問い合わせ 保健体育課 245-5909】

【学校徴収金に関するお問い合わせ 登戸小学校 241-2321】