

千葉市立検見川小学校

# 学校便り



令和7年10月1日

## 季節は秋色に・・・



校長

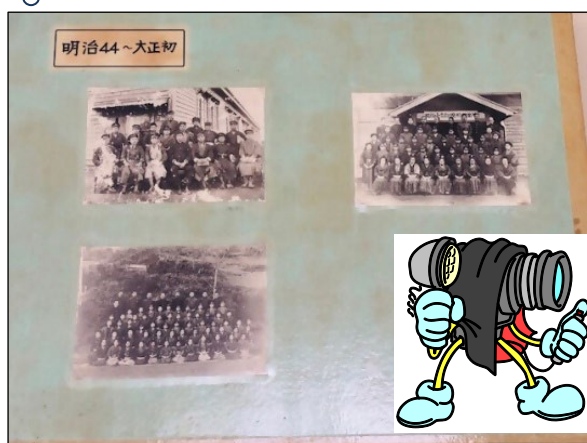
秋の訪れとともに、木々の葉が少しずつ色づき始めました。保護者の皆様には、日頃より本校の教育活動にご理解とご協力を賜り、心より感謝申し上げます。

子どもたちは、夏の学びを土台にしながら、落ち着いた雰囲気の中で様々な活動に集中しています。読書や図画工作、音楽などを通して、表現する楽しさや新しい発見を味わう姿が多く見られるようになりました。また、社会科見学や校外学習など、教室を離れて学ぶ機会も増える時期です。実際に体験することで学びを広げ、学校の中だけでは味わえない体験や経験を多く積んでいってほしいと考えます。

厳しい猛暑から一転して、急に朝夕は涼しくなりました。体調を崩しやすい季節でもありますので、十分な休養とバランスのとれた食事で体を整え、元気に学校生活を送れるよう、ご家庭でも引き続きご支援をお願いいたします。実りの秋にふさわしく、子どもたちが心と体を大きく成長させる10月となりますよう、職員一同しっかりと見守ってまいります。



## 歴史と伝統のあゆみ



中央校舎1階の廊下には、たくさんの思い出の写真が並んでいます。そこには明治・大正から昭和・平成、そして令和の今に至るまで、歴代の先生方や子どもたちの姿が写し出されています。

写真を見ていると、長い歴史の中で受け継がれてきた検見川小学校の歩みを感じることができます。これほど多くの貴重な写真が残されている学校は、千葉市の中でも検見川小学校ならではの誇りです。



一番古い写真は、明治44年の職員集合写真です。写真の数を数えたら、全部で251枚ありました。学校にお越しの際は、ぜひ歴史と伝統のある写真コーナーをご覧ください。



## ◇やあびな フレンズの演奏への応援ありがとうございました

9月14日(日)に地域のイベント「やあびな」において、フレンズが演奏をさせていただきました。残暑もおさまらない中、体育館での演奏となりましたが、子どもたちは暑さに負けず、力強い演奏を披露することができました。こういった発表の機会を数多くいただくことで、バンドとしての演奏力もめきめきと向上してきている印象です。当日は多くの地域と保護者の皆様にお越しいただき、イベントも大変盛り上がったように感じました。ご協力いただきありがとうございました。

## ◇10月は全校5校時日課が多くなります

今月は6校時がカットされ、5校時終了後に下校することが多くなります。その日はグラウンドにおいて特設陸上クラブに参加する6年生が放課後練習を行っている場合が多くなりますので、ご承知おきください。1～5年生は放課後に公園等で遊ぶことが多くなるかもしれません。安全に過ごせるよう、学校でも指導しますがご家庭でもお声がけください。また、陸上クラブに参加している6年生のみが、下校している状況も起きます。安全に帰れるよう学校も見守りを強化していきたいと考えています。

## ◇学校閉庁日について

千葉県では、児童生徒の心身の健康増進及び家族と過ごす時間の確保のため、そして教職員の心身のリフレッシュと休暇取得促進を図るため、秋季休業期間中に学校閉庁日を1日設定することとしています。本校における学校閉庁日は10月14日(火)となりますので、お知らせいたします。保護者の皆様方のご理解とご協力をお願いいたします。

## ◇口座振替(給食費・学校徴収金)のお知らせ

10月27日(月)は、給食費等の第4期振替日です。残高の確認をお願いします。引き落としができない場合は、11月17日(月)に再振替を行います。

(学校給食費に関するお問い合わせ 保健体育課 245-5909)

(学校徴収金に関するお問い合わせ 本校教頭 273-8030)

### ☆パラアスリート学校訪問(3年生)

9月17日(水)に車いすバスケットボールチーム「千葉ホークス」が来校して、ご指導いただきました。車いすリレーやゲームに組み込みました。

### ☆シャボン玉遊び(1年生)

9月17日(水)に生活科で取り組みました。皆で仲良く楽しく遊ぶことができました。



### ☆マリーンズベースボールチャレンジ

9月25日(木)に取り組みました。投げ方の指導やティーを使ったベースボール型のゲームを通して楽しく運動できました。



### スクールカウンセラー来校日

10月7日(火)・21日(火)

9:30~15:30 ※12:00~13:30を除く

★児童のほか、保護者の方のご相談も受け付けております。カウンセリングをご希望の方は、教頭が担任までご連絡ください。(☎273-8030)