

保護者様

千葉県立畑小学校  
校長 市原 直樹

令和5年度 学校評価アンケート集計について

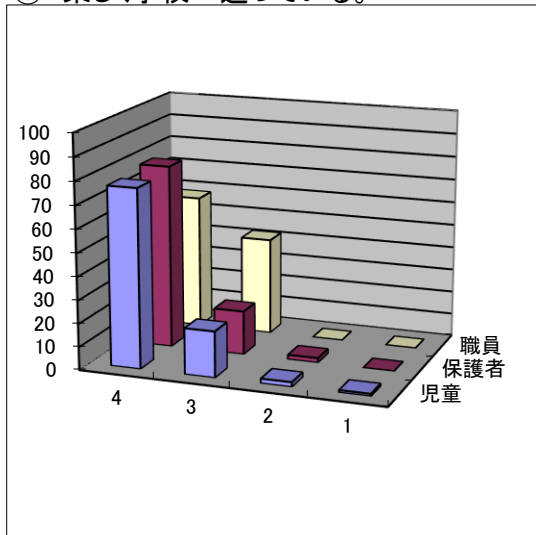
12月に実施しました学校評価アンケートの集計結果についてお知らせします。

寄せられたご意見は今後の学校で指導する際の参考にさせていただきます。

グラフは横軸に評価段階を、縦軸に評価の割合を%で表しています。

(4 と思う 3 少し思う 2 あまり思わない 1 そう思わない)

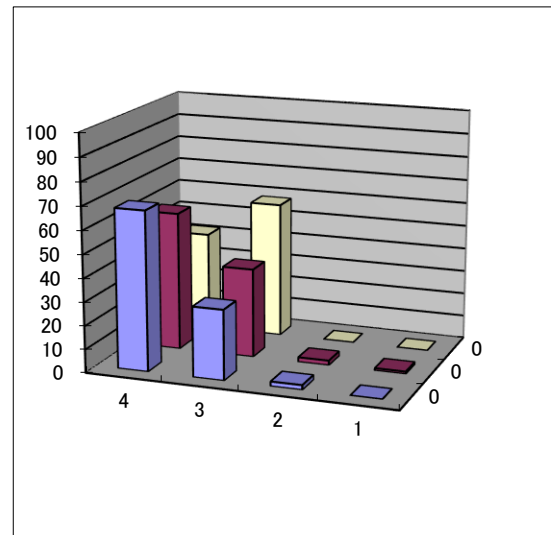
① 楽しく学校へ通っている。



児童・保護者・職員とも「4」の回答が多く、三者ともに認識も一致し、おおむね達成している状況です。

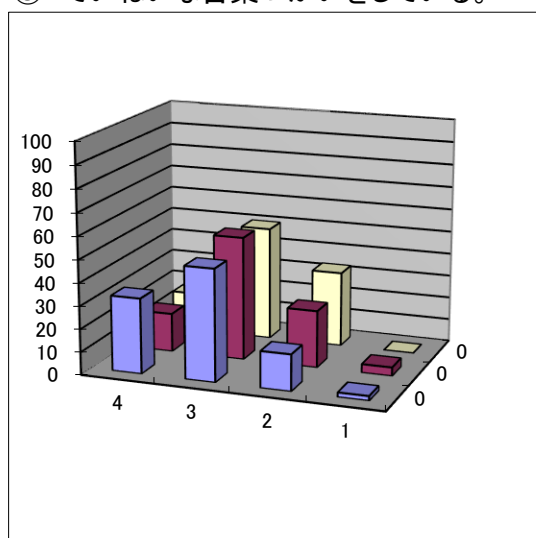
※職員は母数が小さいため1票が大きく表されます。

② 思いやりの心もち、よい友達関係を送っている。



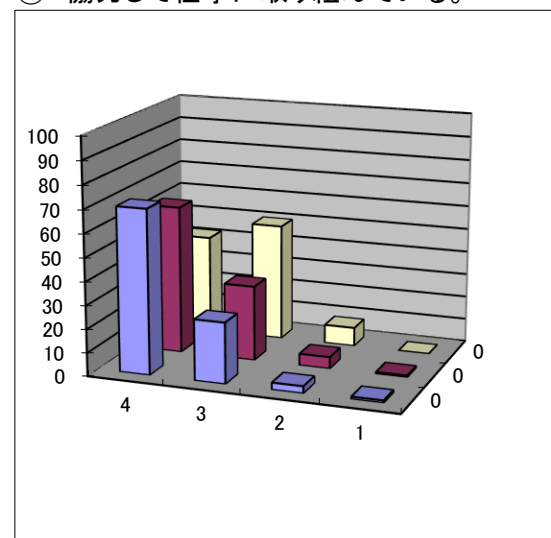
「3・4」の肯定的回答が多いので、これからも学校と家庭で連携して思いやりの心を育てる教育活動を推進していきます。

③ ていねいな言葉づかいをしている。



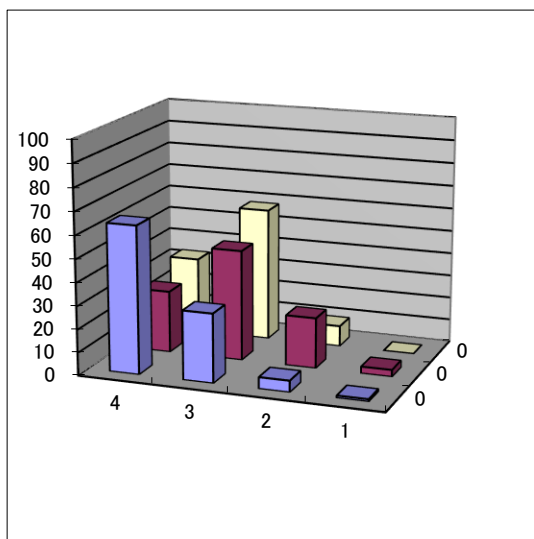
児童に比べて、保護者・職員には否定的回答も多いようです。時や場に合わせた言葉遣いを意識させていきます。

④ 協力して仕事に取り組んでいる。



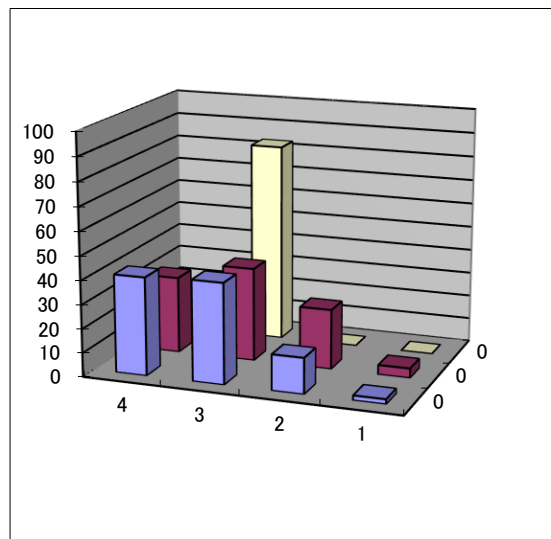
児童は自分の意識での回答なので肯定的回答が多いですが、全体を見ている職員とはズレが見られます。集団での生活で、協力について身に付けさせたいと思います。

⑤ 挨拶を進んでいる。



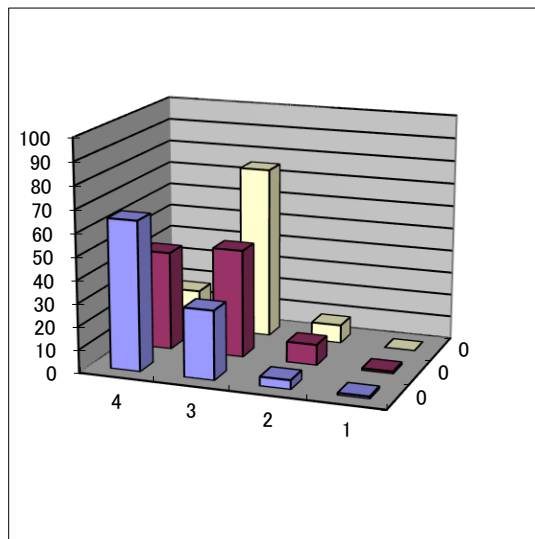
児童と保護者・職員との認識に差があります。引き続き挨拶は相手にしっかりと気持ちを伝えることだと指導していきます。

⑥ 学習する姿勢や意欲が見られる。



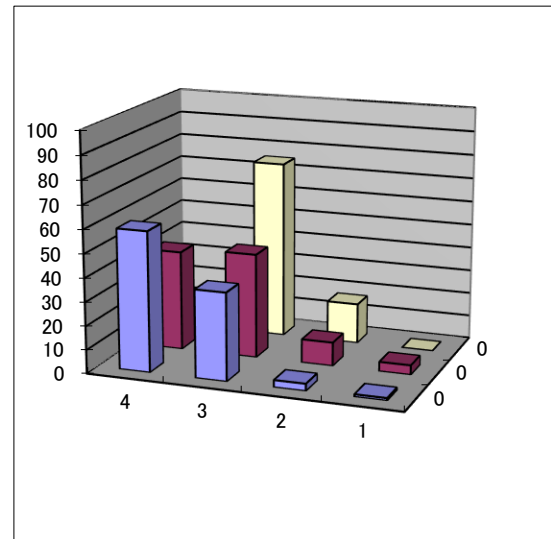
どの場面を切り取るかによって、回答が変わる可能性はありますが、今後も指導の工夫を継続して行っていきたいと思ひます。

⑦ 学習内容を理解している。



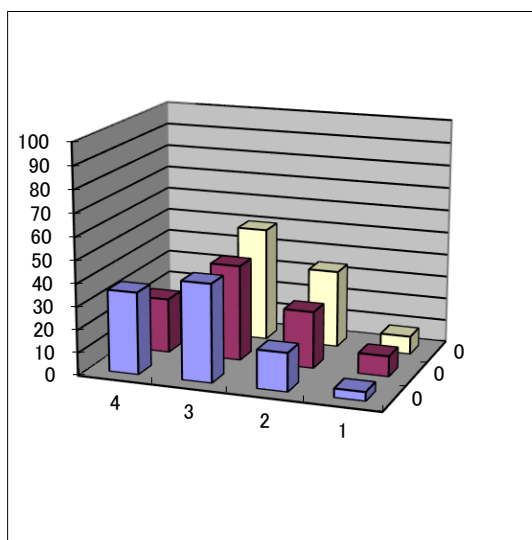
全体的には肯定的回答が多くみられます。児童が進んで学習に取り組み、内容の定着が図れるように手立てを工夫していきます。

⑧ 話をよく聞いている。



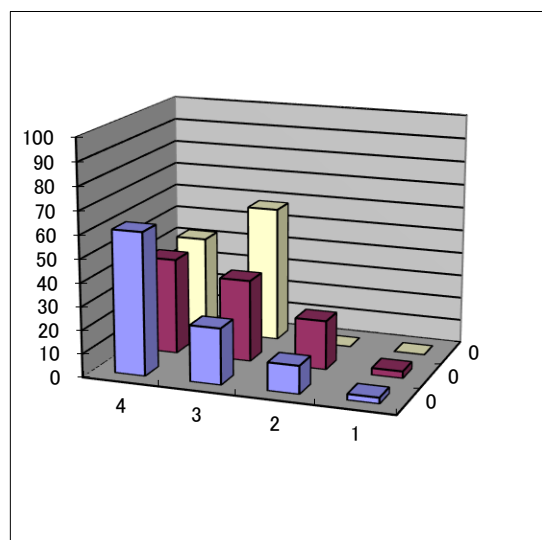
職員に「3」の回答が目立ちます。対話的学習を進めるうえで、話を聞くことは大切なことなので、引き続き指導していきます。

⑨ 家庭で進んで勉強している。



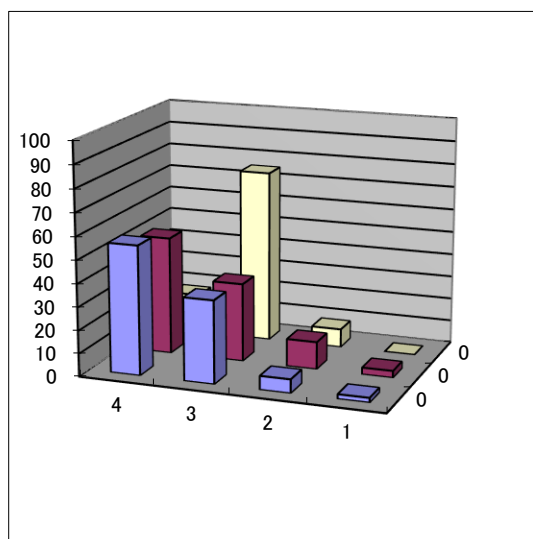
児童・保護者・職員、グラフの形としては似ています。より意欲が高まるように、冬休み前に配付した「家庭学習のすすめ」の活用を考えていきます。

⑩ 進んで運動に取り組もうとしている。



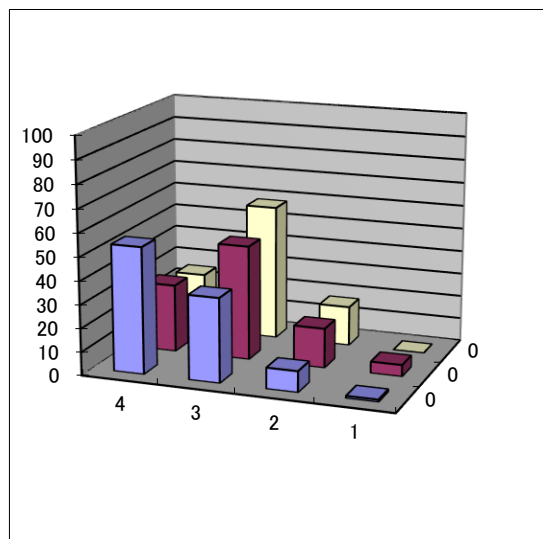
児童・職員は肯定的回答が多くみられます。コロナの感染防止を心掛けつつ、楽しく運動できるように指導していきます。

⑪ 規則正しく生活をしている。



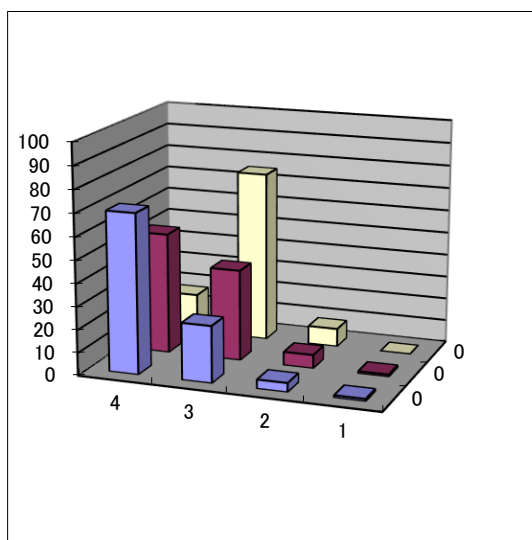
教員に「3」の回答が目立ちます。早寝早起きを習慣付けて、安定した生活習慣をしっかり身に付けたいところです。

⑫ くじけず頑張っ解決しようとしている。



肯定的回答が多いですが、児童と保護者・教員の「3」「4」は逆です。大人目では不十分な部分があったとしても、成功体験を認めてよいほうに伸ばしていきたいです。

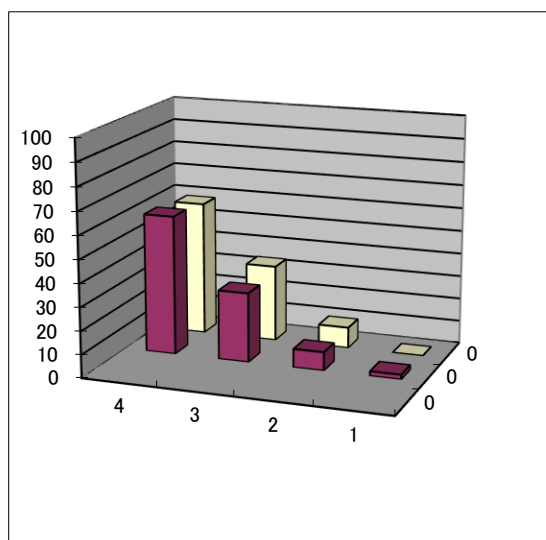
⑬ 安全に気をつけている。



肯定的回答が多いです。ルールやマナーに気をつけて安全に生活してほしいです。交通ルールについては危険な場所も多いので十分に気をつけさせます。

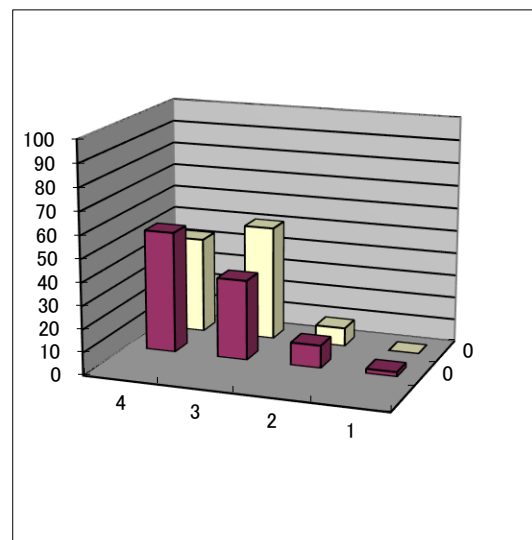
以降は、教員・保護者のみの設問となります。

⑭ 先生の指導の跡が見られる。



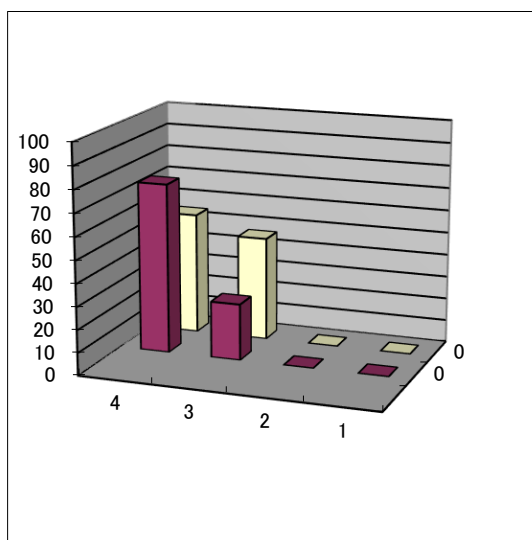
肯定的な回答が多いです。1度では身に付かない事項もあるので、根気強く取り組みます。

⑮ 学校の状況が伝わっている。



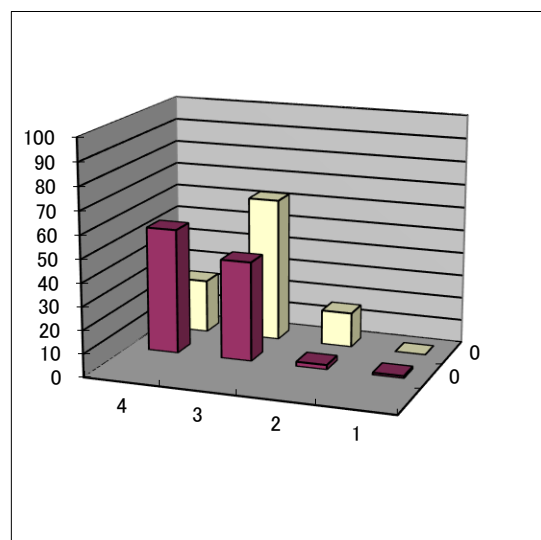
連絡事項は良い知らせも伝えていきたいと思います。学校全体の様子は、月2回の学校だより発行や校長のすぐーるでお伝えしています。

⑯ 事故連絡や処置は適切である。



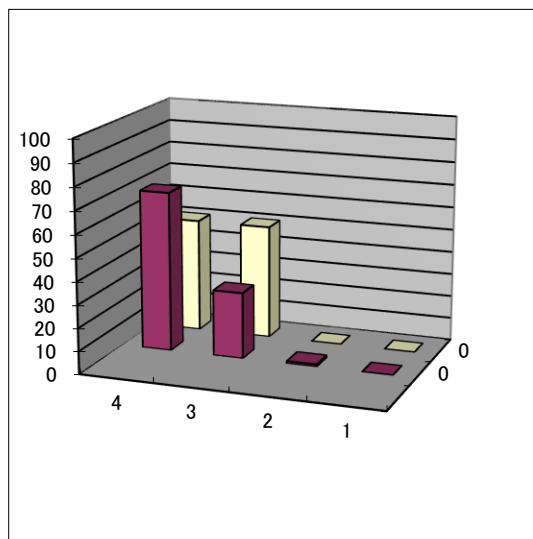
欠席時やお話ししたいことがある場合は連絡帳や電話などで随時各御家庭にお伝えしています。

⑰ 地域との連携を重視している。



地域の施設への見学等、学校の学習活動でも地域の方々のお世話になりました。今後とも連携して活動していきたいです。

⑱ 安全や事故防止の配慮をしている。



大げや命に係わるような事故等は無いように留意し、安全・安心な学校を目指しています。

学校教育を進めていく上で参考になること、ご協力いただけること

- ・病気等で学校を休んだ際、授業の様子が伝わるようにしてほしい。
- ・通学路の安全について
- ・学校からの配付物について
- ・学校行事について

記名のあった方のご意見については個別に返信させていただきました。

多くの項目に、ご回答いただきありがとうございました。この結果をもとに今年度の残りの日々から留意して教育活動を進めてまいりますので、引き続きご理解とご協力のほど、よろしくお願ひします。

