

令和5年度 椎名小 よい子の約束

千葉市立椎名小学校

<登校・下校時について>

- ・通学帽子をかぶり、防犯ブザーをつける。
- ・名札は、登下校は家の人判断に任せるが、学校では必ずつける。
- ・昇降口の開錠は7時45分。待っている間は遊具で遊ばない。(天候等により変更あり)
- ・登校時刻は、7時45分から8時。8時には用意を済ませ着席している。
- ・昇降口は、8時にとびらを閉めるので、それ以降に登校した場合は、職員玄関から入る。
- ・下校時刻を守る。

(下校時刻の異なる友達や兄弟を待たない。)

- ・下校は二人以上で帰る。
- ・道路(農道も)は、広がって歩かない。
- ・田んぼのあぜ道や田んぼ、畑の中に入らない。

*農家の人が作っている作物をいためてしまうので、気を付けて歩く。



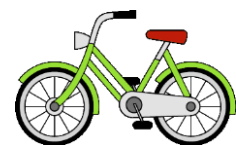
<授業・生活について>

- ・持ち物には、学年・名前を書く。
- ・毛筆の半紙や新聞紙は、家へ持ち帰る。
- ・毛筆や絵筆、硯やパレットは持ち帰り、家で洗ってくる。
- ・筆記には、鉛筆を使う。
- ・運動時は体操服に着替え、紅白帽子をかぶる。
- ・漫画・おもちゃ・装飾品・携帯電話・スマートフォンなど学校に不要な物は、持ち込まない。
- ・お守りはランドセルの中に入れておき、キーホルダーはつけない。
- ・水筒は、通年持ってきてよい。(お茶・水)
- ・月曜日に上靴・体操服・給食セットを持って来て、金曜日に持ち帰る。
- ・上靴を忘れた時は、担任を通して借りる。(事務室でノートに名前を記入し、洗って返す。)
- ・他のクラスには、無断で入らない。
- ・1階廊下は、来客者等がいるので、特に用事がない場合は通らない。



<放課後の過ごし方について>

- ・一人では、遊ばないようにする。また、防犯ブザーを携帯する。
- ・午後5時(11月~1月は午後4時30分)には、家にいるようにする。
- ・お金やゲーム機等、物の貸し借りはしない。
- ・おごったりおごられたりしない。
- ・子どもだけで、ゲームセンターには行かない。
- ・保護者がいないときに、友達の家にあがらない。
- ・自転車で行ける範囲は、学区内。学区外は、子どもだけで行かない。
- ・私有地には勝手に入らない。



★ご家庭と学校で共通理解していきましょう。