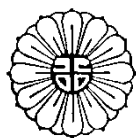


令和7年度 10月学校だより 平山小学校の学校教育目標

心豊かで 自ら考え 伸びようとする子ども



# 平山っ子

千葉市立平山小学校  
<発行日>  
令和7年10月6日



## 校長室の窓

9月26日に、キャリア教育の一環として、6年生が「株式会社 ZOZO」に勤めていらっしゃる方を講師としてお招きし、「働く」ということについてお話を聞かせていただきました。ZOZOの主な業務内容や企業理念、ご自身が働く際に大事にしている思いなど、様々なお話をしていただいた中で、私の心に強く残ったのは会社のロゴマークに込められた意味についてのお話でした。ZOZOのロゴマークは4つの図形からなり、左上に赤い円、左下に青い直角三角形、右上にはそれをひっくり返した黒い直角三角形、右下には黄色い正方形が配置されています。4つの図形は色や形、向きがそれぞれバラバラですが、どれも同じ面積になるように描かれているそうで、このマークに込められた意味は

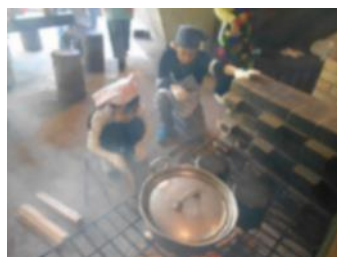
「Be unique. Be equal.」

(ビィユニーク ビィイコール：みんなちがうけど、みんないっしょ)

とのことでした。「私たちは考え方や見た目、得意なことや苦手なことなど一人一人がそれぞれ違うけれど、一つの命をもった存在、という点ではみんな同じ。それぞれが“違う”ということも“同じ”ということもとても素敵なことであり、互いを尊重し合っていきたい。」というお話を伺って、「本当にそのとおりだな」と強く感じ入りました。私たちも、一人一人の違いを認め、尊重し、違う点はいっぱいあるけれどもみんな大事な命なんだ、同じ“平山小の仲間”なんだという思いをもって毎日を過ごすことができれば、平山小が目指す「挨拶と温かい言葉があふれる学校」にぐっと近づけるのではないかと思います。キャリア教育としてももちろん有意義でしたが、前期の最後に私まで「よし、後期からも頑張るぞ」という気持ちにさせてもらえたよい授業でした。

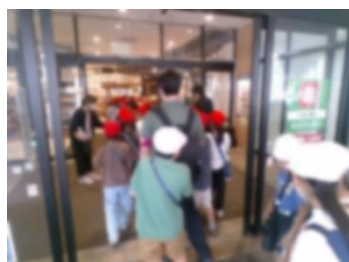
……………<しいの木通信I>四季折々、平山小学校の出来事紹介コーナー……………

【5年移動教室 千葉市少年自然の家 9/10~9/12】仲間と心をひとつに、活動し、感動の3日間でした！



【3年スーパーマーケット見学】イオンに行きました。

【5・6年陸上練習】陸上大会に向け、練習開始です。



## お知らせとお願い

元気に挨拶をしましょう! 交通ルールを守りましょう!  
体調管理に気を付けましょう!

### ○ 学校評価にご協力ありがとうございました

すぐるにて、学校評価アンケートにご回答いただきまして誠にありがとうございます。貴重なご意見を賜りました。詳しい回答結果につきましては、後日公表させていただきます。今後ともご理解ご協力のほど、よろしくお願いいたします。

### ○ 登下校の安全確認について

9月21日～9月30日に「秋の全国交通安全運動」が実施されました。登校時に、警察や安全協会の方が鎌取十字路の交差点に立ってください、安全の見守りをしてくださっていました。登下校の仕方については、学校でも指導を続けてまいります。

……………<しいの木通信2>四季折々、平山小学校の出来事紹介コーナー……………

【2年町探検】近くのお店等を探検しました。

【2年・しいの実口腔衛生指導】歯磨きについて考えました。



【わくわくキャンパス(放課後子ども教室)】協力してくださった保護者の皆様、ありがとうございます!

9月17日(水)に2年生を対象に、わくわくキャンパス(放課後子ども教室)が開かれました。工作やスライムづくり等を楽しみました。



### 10月の主な行事予定

1日(水)1年細菌尿検査(1次2回目2次1回目)  
6日(月)5・6年委員会活動  
7日(火)全校遠足 ※給食あり  
8日(水)6年トッポスポーツふれあい交流事業  
(アルティ―リ千葉)  
9日(木)前期終業式 給食終了  
特別日課  
10日(金)秋季休業(～14日)  
※14日(火)は学校閉庁日  
15日(水)後期始業式 特別日課  
16日(木)給食開始  
17日(金)6年租税教室  
20日(月)4～6年クラブ活動  
21日(火)市教研 特別日課  
22日(水)発育測定 1年校外学習(キッズダム)  
1年細菌尿検査(2次2回目)  
23日(木)発育測定  
24日(金)発育測定  
28日(火)特別日課  
わくわくキャンパス(3年)



### 11月の主な行事予定

1日(土)平山まつり 平山フェスティバル  
弁当持参 特別日課  
4日(火)振替休業日  
6日(木)6年陸上大会  
7日(金)しいの実3校交流会  
10日(月)5・6年委員会活動  
12日(水)6年陸上大会予備日 なかよし活動  
13日(木)就学時健康診断 特別日課  
14日(金)4年校外学習(航空科学博物館・佐原)  
17日(月)1年幼保小交流(聖母マリア幼稚園)  
4～6年クラブ活動  
18日(火)市教研 特別日課  
わくわくキャンパス(4～6年)  
19日(水)4年ごみ分別スクール  
3年マリンベースボールチャレンジ  
20日(木)～21日(金)6年修学旅行  
25日(火)3年校外学習(県警察本部・JFE)  
26日(水)なかよし活動(予備日)  
27日(木)秋の歯科検診  
28日(金)5年校外学習(豊洲市場・科学技術館)

### <10月・11月のスクールカウンセラー勤務日>

10月1日・8日・15日・22日・29日

11月5日・12日・19日・26日

※いずれも水曜日 13:30～16:00

※希望の方は教頭まで連絡をお願いします。

Tel 291-1375

### <放課後(平日)の校庭利用のお知らせ>

平日の放課後は、10月～3月は午後4時まで利用できます。

時間やルールを守って使用するようお願いいたします。