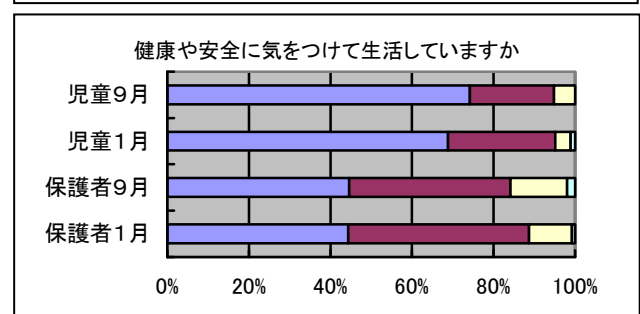
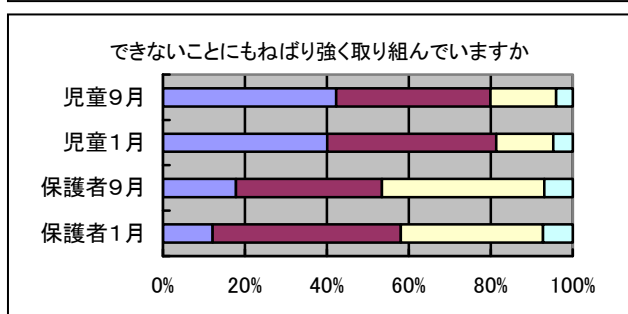
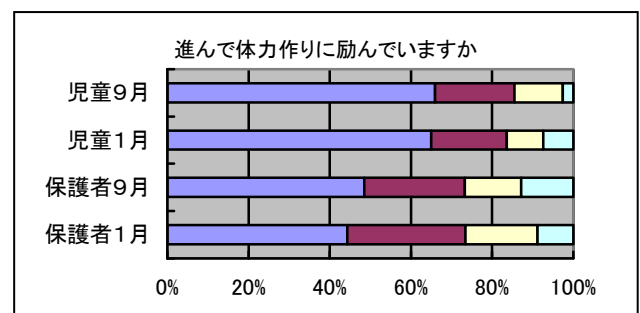
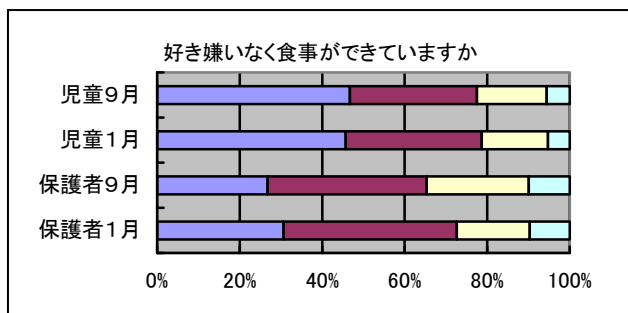
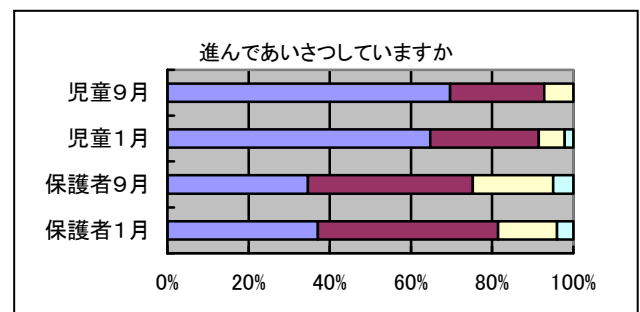
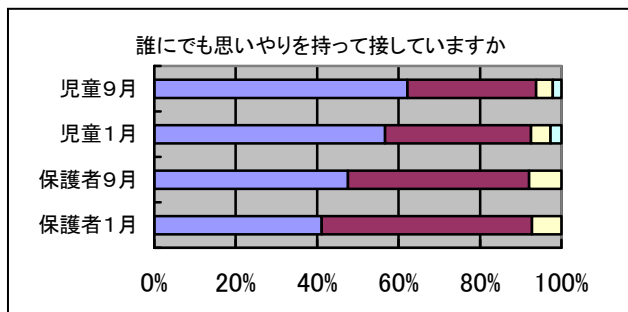
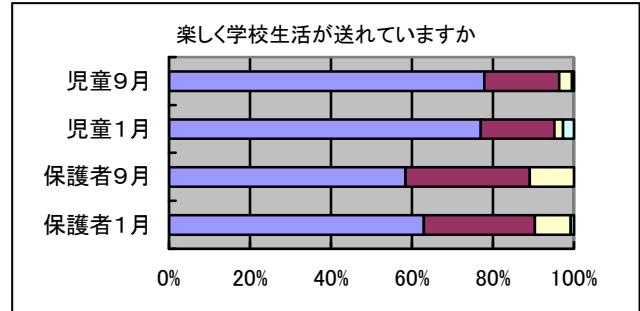
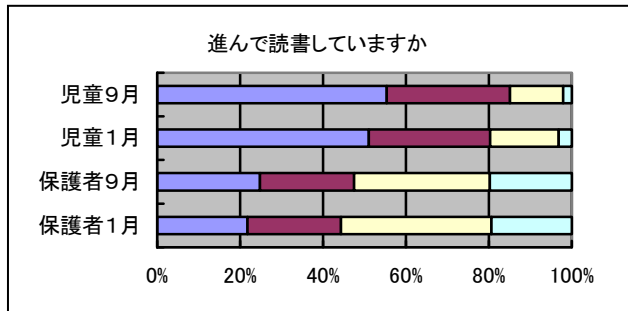
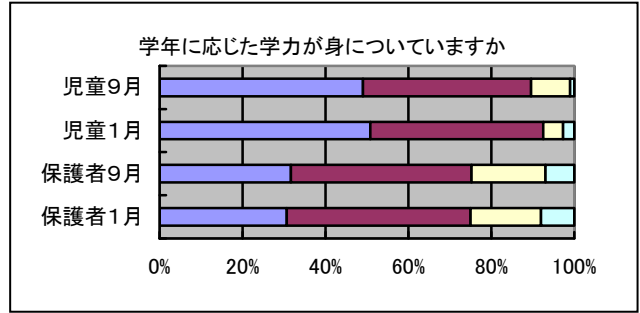
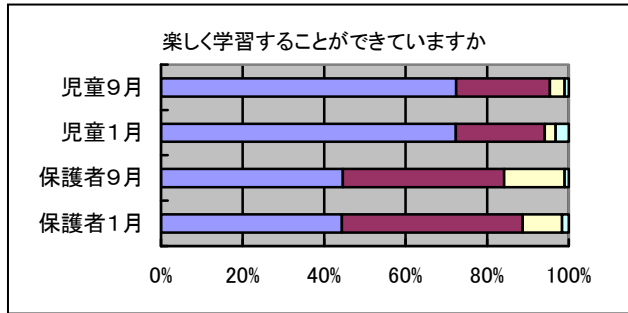


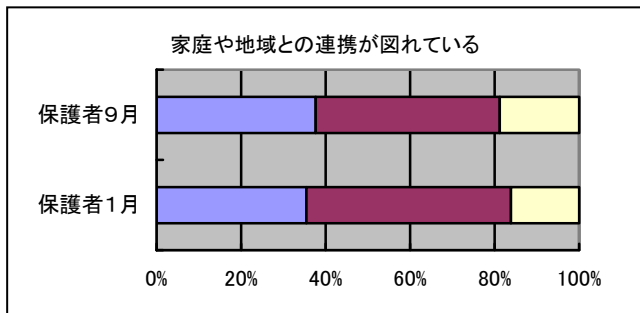
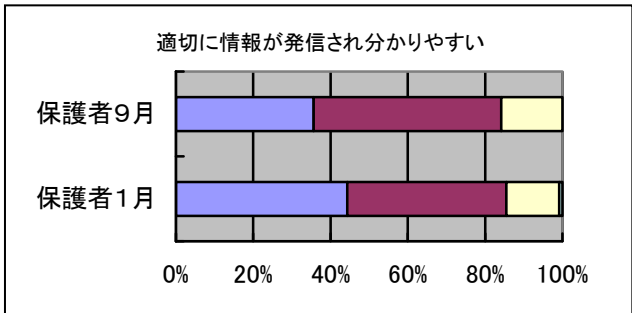
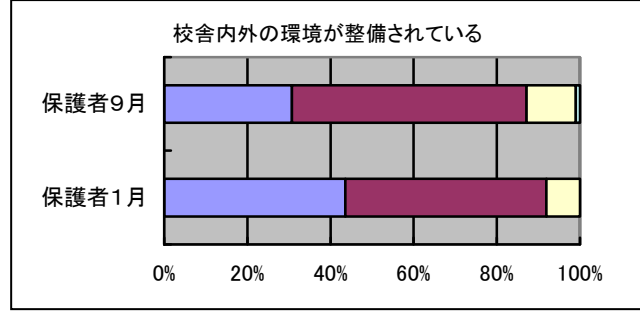
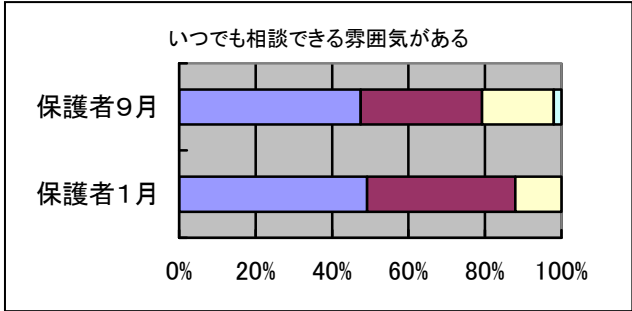
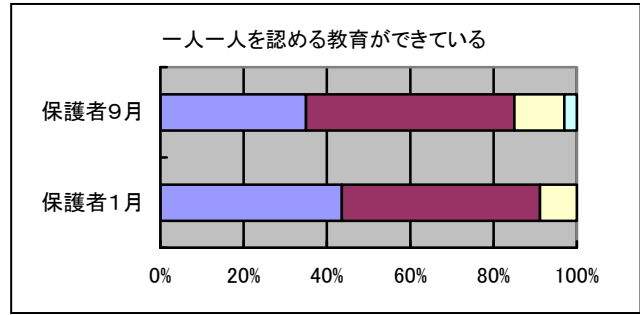
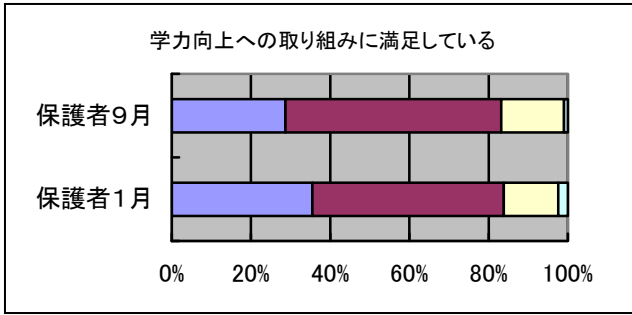
今年度、最後の学校生活アンケート結果です。

少しずつ日脚も伸び、春の訪れを感じるころとなりましたが、保護者の皆様におかれましては、ますますご健勝のこととお喜び申し上げます。

さて、先日ご協力いただいた「学校生活についてのアンケート」の集計結果が出ましたのでお知らせいたします。

■ できている ■ ややできている ■ あまりできていない ■ できていない





ご多用のところ、アンケートにご協力いただき誠にありがとうございます。

保護者の皆様の温かい感想・ご意見をうれしく感じるとともに、日々の学校生活への様々なご協力には教職員一同感謝申し上げます。今年度も、保護者の皆様、地域の皆様に温かく見守られながら、教育活動を進めてまいりました。至らぬところも多々あったかとは思いますが、PTA役員様をはじめ、保護者の方々、地域の皆様に、たくさんのご協力をいただきながら、また、児童一人一人の成長に励まされながら教育活動を進めることができましたことは大変幸せなことと感じております。厚く御礼申し上げます。いただきましたご意見・ご感想を真摯に受け止め、様々な課題解決に向けて前向きに検討しながら大宮小学校の学校教育に生かしていきたいと思っております。今年度もありがとうございました。残り2か月となりましたが、よろしくお願いいたします。