

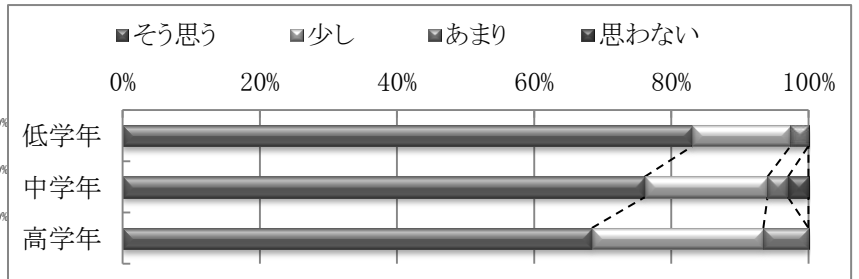
平成30年度 学校評価(保護者:低・中・高学年別)

問1 お子様は、楽しく学校に通っている。

そう思う 少し あまり 思わない

	そう思う	少し	あまり	思わない
低学年	83%	14%	3%	0%
中学年	76%	18%	3%	3%
高学年	68%	25%	7%	0%

(調査児童数に対する割合%表示)

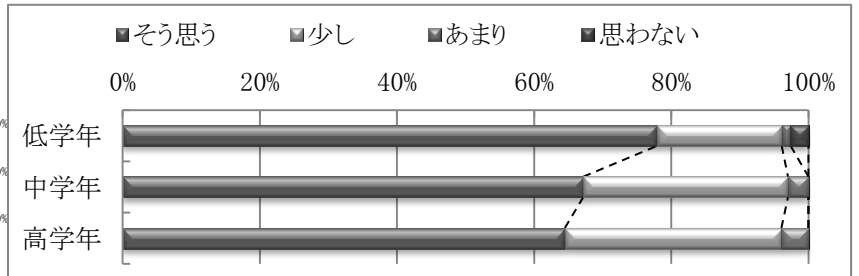


問2 お子様は、友達と仲良く生活している。

そう思う 少し あまり 思わない

	そう思う	少し	あまり	思わない
低学年	78%	18%	1%	3%
中学年	67%	30%	3%	0%
高学年	64%	32%	4%	0%

(調査児童数に対する割合%表示)

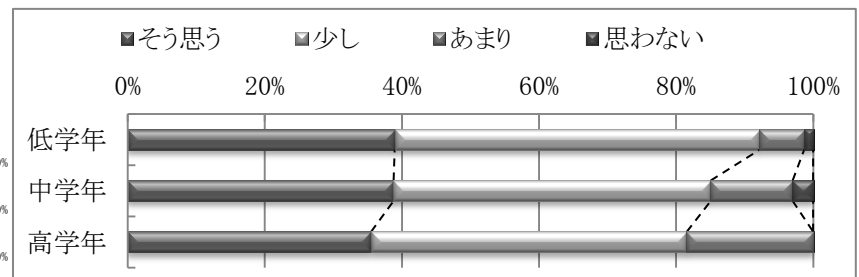


問3 お子様は、学習内容を理解している。

そう思う 少し あまり 思わない

	そう思う	少し	あまり	思わない
低学年	39%	53%	6%	1%
中学年	39%	46%	12%	3%
高学年	36%	46%	18%	0%

(調査児童数に対する割合%表示)

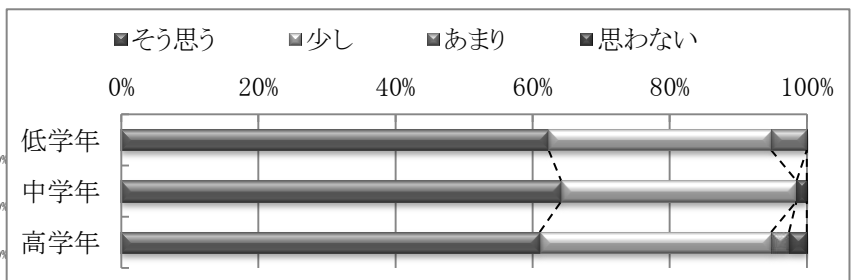


問4 お子様は、学校のきまりを守って生活している。

そう思う 少し あまり 思わない

	そう思う	少し	あまり	思わない
低学年	62%	32%	5%	0%
中学年	64%	34%	0%	1%
高学年	61%	34%	3%	3%

(調査児童数に対する割合%表示)

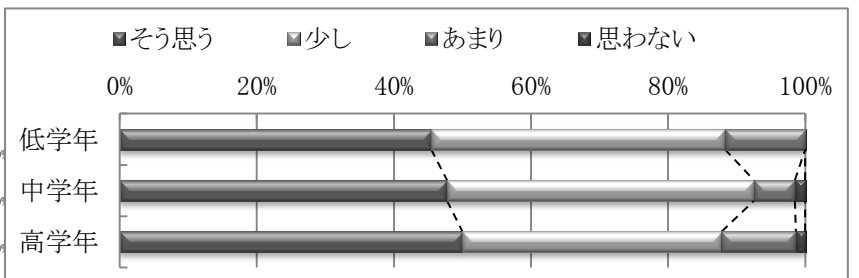


問5 お子様は、挨拶をきちんとしている。

そう思う 少し あまり 思わない

	そう思う	少し	あまり	思わない
低学年	45%	43%	12%	0%
中学年	48%	45%	6%	1%
高学年	50%	38%	11%	1%

(調査児童数に対する割合%表示)

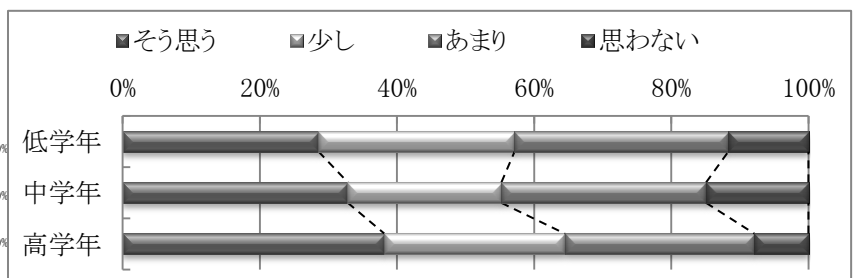


問6 お子様は、読書をよくしている。

そう思う 少し あまり 思わない

	そう思う	少し	あまり	思わない
低学年	29%	29%	31%	12%
中学年	33%	22%	30%	15%
高学年	38%	26%	28%	8%

(調査児童数に対する割合%表示)

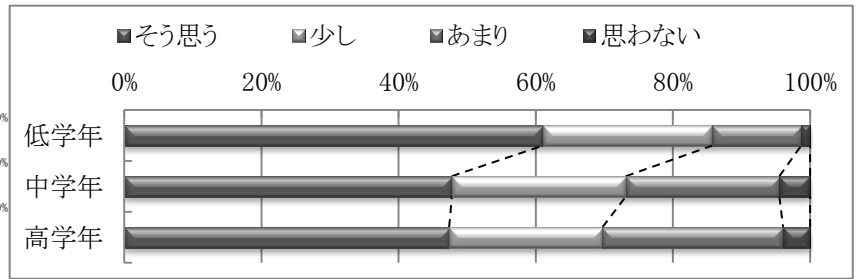


問7 お子様は、運動をよくしている。

そう思う 少し あまり 思わない

	そう思う	少し	あまり	思わない
低学年	61%	25%	13%	1%
中学年	48%	25%	22%	4%
高学年	47%	22%	26%	4%

(調査児童数に対する割合%表示)

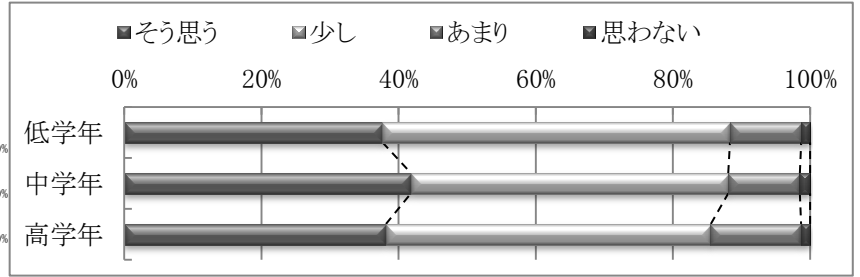


問8 学校や学級の様子がご家庭に伝わっている。

そう思う 少し あまり 思わない

	そう思う	少し	あまり	思わない
低学年	38%	51%	10%	1%
中学年	42%	46%	10%	1%
高学年	38%	47%	13%	1%

(調査児童数に対する割合%表示)

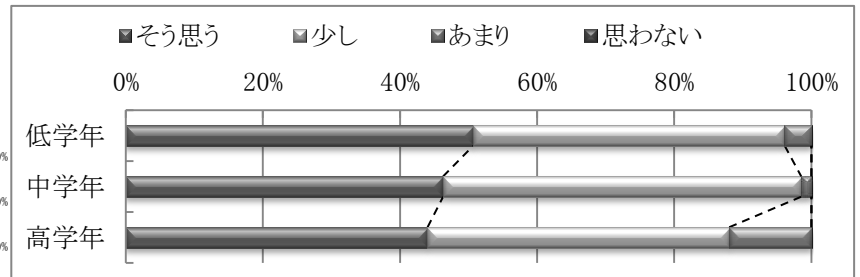


問9 学年学級の学習活動に満足している。

そう思う 少し あまり 思わない

	そう思う	少し	あまり	思わない
低学年	51%	45%	4%	0%
中学年	46%	52%	1%	0%
高学年	44%	44%	12%	0%

(調査児童数に対する割合%表示)

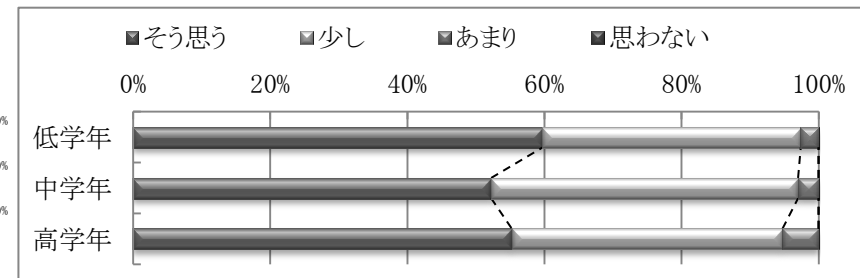


問10 学校行事に満足している。

そう思う 少し あまり 思わない

	そう思う	少し	あまり	思わない
低学年	60%	38%	3%	0%
中学年	52%	45%	3%	0%
高学年	55%	39%	5%	0%

(調査児童数に対する割合%表示)



問11 学校の施設設備に満足している。

そう思う 少し あまり 思わない

	そう思う	少し	あまり	思わない
低学年	30%	18%	42%	10%
中学年	21%	42%	27%	9%
高学年	12%	31%	45%	12%

(調査児童数に対する割合%表示)

