





宮野木

# くずの葉



創立 50 周年記念  
マスコットキャラクター

千葉県立宮野木小学校学校だより  
＜第1号＞令和8年4月10日



千葉県開府 900 年  
CHIBA CITY  
千の葉に 夢を託して 900年

学校教育目標：夢を持ち、生きる力を磨く、心豊かな子の育成

## 令和8年度のスタートにあたって

校長

今年度、山王小学校より着任しました。どうぞよろしくお願いたします。

お子様の進級・入学おめでとうございます。94名の新入生を迎え、令和8年度は全児童619名でスタートしました。子どもたちの新たな期待と希望に満ちた表情、登下校時の明るい挨拶や笑顔。そのような子どもたちの姿から、私たち教職員も元気ももらっています。保護者や地域の皆様のご協力のもと、教職員が一丸となり、子どもたちの健やかな成長のために充実した教育活動を展開するよう努めてまいります。

本校では「明るい挨拶・笑顔あふれる学校」を年間生活目標に、子どもの姿として～わくわく登校 いきいき活動 にこにこ下校～ を目指しています。始業式では、このことを踏まえ話しをしました。

### ○4月7日の始業式（2～6年生）「あいさつ」「あんぜん」「ゆめ」について

「あいさつ」は、人と人をつなぐ大切な言葉です。あいさつをすることで、周りの人と気持ちがつながります。友達もたくさん増えると思います。相手に気持ちが伝わるように元気にあいさつをしましょう。

「あんぜん」については、交通ルールや登下校の約束を守り、安全には十分に気を付けて登下校すること、学校内にも、安全に楽しく生活できる決まりや約束事があり、それを守って、一人ひとりが行動することが大切です。

「ゆめ」を持つということ。ぜひ、自分の夢を持ち、日々努力していくことや学校生活で学ぶことを楽しみ、自分を成長させ、夢に向かって努力できる人になってほしいです。

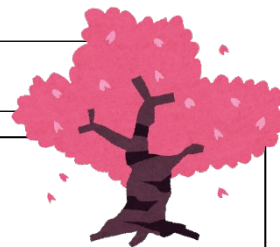
### ○4月10日の入学式（1年生）「あきらめない」ということ

誰でも、はじめてのことは苦手です。「わからない」「できない」といったことが起こる時があります。そんな時には一人で悩まず、先生や友達、お兄さんお姉さんに相談しましょう。みんなの力を借りることで解決できることがたくさんあります。何事にも「あきらめず」一つ一つの物事を解決していく力を学んでいきましょう。

宮野木小学校の子どもたちがこの一年で頑張ることを保護者の皆様、地域の方々と共有する中で、子どもたち一人一人のよさと可能性を伸ばす教育活動をすすめていきたいと考えています。皆様のご支援とご協力をよろしくお願いたします。

### 学校教育目標

夢を持ち、生きる力を磨く、心豊かな子の育成



### 令和8年度 学級数 22学級 在籍数 619名

1年：92名      2年：94名      3年：119名  
4年：82名      5年：124名      6年：100名      つくし学級：8名

### ◇◇◇令和8年度 宮野木小学校職員一覧 ◇◇◇

校長	教頭	教務主任				
学年	1 組	2 組	3 組	4 組		
1					音楽専科 英語専科 初任者指導 養護教諭 主任栄養士 主事 技能員 図書館指導員 少人数指導	
2						
3						
4						
5						
6						
つくし学級			教員業務支援員 スクールカウンセラー 初任者指導後補充教員			

※HPでは氏名及び下校時刻を削除しています。

# 4月・5月の主な行事予定

行事については、予定になりますので、変更が生じる場合があります。

- |  |   |
|--|---|
| 13日(月) 1年 集団下校<br>2~6年 給食開始<br>3~4年 5時間日課<br>発育測定(5・6年)<br>委員会活動(5・6年) | 1日(金) 避難訓練 引き渡し訓練(1年のみ)<br>7日(木) 全校短縮4時間<br>8日(金) 町探検(2年)<br>12日(火) 運動会係児童打合せ(5・6年)<br>6時間授業(5・6年のみ)                                  |
| 14日(火) 1年集団下校<br>発育測定(3・4年・つくし)  | 13日(水) 歯科検診(3-1・3-2・6年)<br>15日(金) そら豆さやむき体験(2年)<br>19日(火) 内科健診(3-1・3-2・2年)<br>20日(水) 5時間日課(4年)<br>内科検診(1・4・5年・つくし)<br>運動会係児童打合せ(5・6年) |
| 15日(水) 1年 給食開始<br><br>発育測定(1・2年)                                       | 22日(金) 運動会前日準備 尿検査2次追加  |
| 16日(木) 視力・聴力検査(5・6年)   | 23日(土) 運動会(1~5年)<br>※弁当   |
| 17日(金) 視力聴力検査(4・3年・つくし)<br>尿検査1次回収                                     | 24日(日) 運動会予備日①  |
| 20日(月) 視力・聴力検査(1・2年)   | 25日(月) 振替休業   |
| 21日(火) <u>2~6年短縮日課(~23日)</u><br><u>地域訪問(~23日)</u>                      | 26日(火) 運動会予備日② 委員会活動(5・6年)<br>27日(水) 尿検査2次予備<br>歯科健診(3-3・3-4・1年)  |
| 23日(火) 全国学力学習状況調査(6年)  | 28日(木) 耳鼻科健診(1・5年・抽出児童)   |
| 24日(金) 1年生を迎える会<br>全国学力学習状況質問紙(6年)                                     | 29日(金) 公園探検(1年) @宮野木中央公園  |
| 27日(月) 5時間日課(2~6年)<br><u>学級懇談会</u><br>尿検査1.2次期日外回収                     |   |
| 28日(火) 3Dスコリオ検診(6年)  |   |

※運動会については後日、お知らせします。



## お知らせ・お願い

### 【スクールカウンセラーの来校日について】

スクールカウンセラーの勤務日は木曜日です。

勤務時間は、午前(10:00~14:30)になります。

※相談をご希望の場合は、教頭又は担任までご連絡ください。

#### ① 学校・家庭連絡システム「すぐーる」について

・「すぐーる」による欠席、遅刻等の連絡につきましては**8時まで**にお願いします。8時過ぎに、入力した内容を変更する場合は(例:遅刻の予定から欠席に変更)電話で連絡をお願いします。体調不良や病院の受診などにより早退する場合は、学校職員から保護者へ引き渡しをします。なお、引き渡し場所は職員玄関で行いますので、ご協力くださいますようお願いいたします。

#### ② 電話での問い合わせについて

電話で学校に連絡する場合、**7時30分から18時00分まで**となります。職員の勤務時間は**8時00分から16時30分**になりますので、対応ができない場合がありますのでご承知おきください。なお、電話対応時間外で連絡をする場合は「すぐーるの欠席・遅刻連絡の備考欄」をご利用ください。ご理解とご協力をお願いします。

#### ③ 学校給食費のお知らせ

千葉県では、本年度より1食あたり給食費を改定し、1~3年は350円、4~6年は374円となりますが、令和8年度については、国交付金を活用し保護者負担額は0円にします。

これからも、多様な食材や地場産物を使用した栄養バランスのよい、おいしい給食を提供し、子どもたちの健全な発育やより良い食習慣の形成に努めてまいりますので、ご理解とご協力をお願いいたします。

#### ④ 学校における合理的配慮について

合理的配慮とは、子どもに合った必要かつ適当な変更及び調整で、その実施に当たって過度な負担がない範囲で特定の場面において個別に必要とされるものです。学校に合理的配慮の提供を求める場合は、学級担任にお知らせください。

#### ⑤ 生命の安全教育月間について

千葉県では、子どもたちが性暴力の加害者や被害者、傍観者にならないための教育や啓発の充実を進めています。毎年4月を「生命の安全教育月間」として、各学年において発達の段階に合わせて、子どもたちに生命の尊さやすばらしさ、自分や相手を尊重し大事にすること、一人一人が大切な存在であることを伝えていきます。