



# 浜風

千葉市立生浜西小学校  
学校便り NO.2  
令和2年5月11日

—豊かな表現力を持ち 心身ともに健康な児童の育成—

新緑がきれいな季節になりました。半袖で過ごすことも多くなってきました。さわやかな風に癒されます。

子供たちが、毎日元気に過ごしているか心配している毎日ですが、先日、担任が各家庭にお手紙を配りに行ったところ、ポストに担任の先生に向けてのありがたいのメッセージが貼られていたと聞きました。涙がでるほど嬉しかったです。

休校延長中の今、健康面、学力面、様々なところで心配があるのが現状です。学校でも再開後の授業の形態とか、数々の学校行事をどうするのか、学習の内容等、常に考えています。

まだ、暗闇の中ですが、暗い中では、普段、見えないような小さな光が見えることがあるかもしれません。「明けない夜はない。」学校でもできる限りの予防につとめ、再開に向け、職員一同、元気に頑張っていきます。

## ～夏休みまでの主な行事変更～

○入学式 → 未定

○運動会

5月23日(土) → 11月14日(土)

※今年度は学習発表会を行いません。

○6年農山村留学

6月3日～5日 → 3月1日～3日

○2年校外学習

6月12日(金) → 夏休み以降へ

○水泳学習

例年6月から → 実施未定

○学習参観日

6月20日(土) → 9月4日(金)

※学習参観後の引き渡し訓練を中止し、懇談会を行います。6月20日は暦どおり休日となり6月22日(月)の振替休業は無くなります。

○音楽発表会

6月24日(水) → 中止

○5年校外学習

6月26日(金) → 夏休み以降へ

○個人面談

6月30日～7月3日 → 7月20日～29日

○1年校外学習

7月8日 → 夏休み以降へ

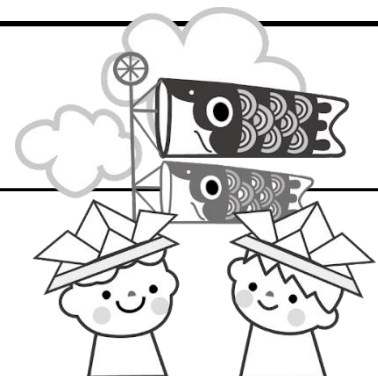
○夏季休業

7月11日(土)～8月30日(日)

→ 8月8日(土)～8月23日(日)

※あくまで現時点での予定です。  
新型コロナウイルスの感染状況  
次第で更なる予定変更があること  
をご承知おきください。

※学区外に自転車遊びに行ったり、公園でマスクをしないで遊んでいたりする児童がいるようです。そのようなことが無いようお願いします。



## 今年度からの変更事項

### 1 家庭数について

学校から手紙を配る際に家庭数で配付するものがあります。兄弟姉妹がいる場合、今までは上学年に手紙を渡していましたが、今年度からは下学年に手紙をお渡しします。(例：1年生と6年生の兄弟がいる場合は1年生に家庭数の手紙を配ります。)理由は、下の学年に手紙を配る際に児童数、家庭数で混乱が生じるのを防ぐためです。

### 2 学級連絡網について

学校連絡メールの普及、また登録者数の増加により、各家庭への連絡はメールで行うことができます。個人情報保護の観点から学級連絡網は作成しません。

### 3 皆勤賞について

今年度から廃止します。皆勤賞を目標にして登校の励みにしていた児童がたくさんいたとは思いますが、今の時勢を考えると無理に登校する、させるというのは危険が伴います。お子様の体調が悪いときは家でしっかり休養させていただけたらと思います。

## メール登録率100%へ

事情がある方を除き学校連絡メールへの登録率が100%に達成しました。ご協力ありがとうございます。休校期間延長に伴い今後も多くの連絡が生じます。メールはこまめに確認するようお願いいたします。

## 充実した学校HPへ

休校期間が長引くなか、少しでも皆様に情報提供したいと考え、生浜西小では毎日ホームページを更新しています。学校連絡メールの以外に学校の様子や学習に関するサイトの紹介などを行っています。この機会にぜひご覧ください。

## スクールカウンセラーのご活用を！

休校期間中も週1回学校にはスクールカウンセラーが来ています。今年度も昨年度と同じく増野（ましの）先生です。来校での相談以外に電話相談も受け付けています。電話相談も事前予約が必要です。基本、毎週水曜日です。希望される方は学校（TEL 264-0013 担当 教頭）まで連絡ください。

(今後の来校日)      5月13日午前      5月20日午後      5月27日午前      6月3日午後

## 登校日の出欠状況

4月13日(1年生は15日)と4月24日～28日に2回の登校日がありました。各学年の出席率は以下のとおりです。緊急事態宣言が出されているので登校自粛はやむを得ない判断です。自粛されている家庭から、周りの子はどれくらい登校しているのか？という質問がありましたのでお伝えします。参考程度にご確認ください。決して登校を促すための記事ではありません。

	1年	2年	3年	4年	5年	6年	はまのこ
4月1回目	79%	52%	57%	70%	68%	70%	88%
4月2回目	37%	29%	33%	43%	33%	48%	69%