

# 浜風

千葉市立生浜西小学校  
学校便り NO. 8  
令和5年12月6日

— 豊かな心を持ち 考えて行動する児童の育成 —

学校ホームページ URL

<https://www.city.chiba.jp/school/es/055/index.html>

## 師走を迎え

校長 秋葉 純

星空にひとときわ明るく光るシリウスの輝きが、本格的な冬の到来を感じさせてくれる候となりました。今年も、カレンダーが残り一枚となり、師も走る季節です。

さて、過日の学習参観では、ご来校くださり誠にありがとうございました。生き生きと学習する子供たちの様子をご覧いただけたことと思います。1年のまとめである12月から来年の3月にかけては、年度切り替えとなる4月に進級・進学するための準備期間と考えることもできます。保護者や地域の皆様の絶大なご協力のもと、充実した年度末となるよう、教職員一同力を合わせて前進していきます。

ところで、令和5年のアメリカ大リーグのMVPとして、大谷翔平選手が満場一致で選ばれました。異国の地で活躍する大谷翔平選手は、野球の実力もすばらしいのですが、野球以外の行動でも高く評価されています。その優れた人間性や人柄において、選手仲間やファンから絶大な人気を集めていることは、報道によって皆様もご存じのことと思います。子供たちの生き方のモデル(規範)になる人物を、米国では role model (ロール・モデル)と呼びますが、大谷選手の姿はまさに子供たちにとっての道徳的なお手本と言えます。大谷選手を育てたご家庭や地域社会の教育力に敬意を表すとともに、日本の教育環境で育った大谷選手が海外で敬愛されている姿を見ていると、教育にたずさわる者の一人として誇らしく感じます。そして、私達教職員にとっても、目の前にいる子供たちを心豊かで自律心をもった人物に育てていきたいという願いを改めて強くするきっかけとなりました。

今月は、個人面談(希望制)が予定されております。短い時間ですが、子供たちの成長や普段の様子について話し合うことができる大切な場です。学校とご家庭が共通理解を図り、しっかりと手を携えて、子供たちの指導・支援に取り組んでまいりたいと考えております。どうぞよろしく願いいたします。

## ～12月の行事予定～

### 12月

- 4日(月) わくわく教室
- 5日(火) クラブ活動
- 6日(水) 児童集会 SC来校(午前)
- 11日(月) 委員会活動 わくわく教室
- 12日(火) なかよし活動
- 13日(水) 5年校外学習(日本科学未来館  
カップヌードルミュージアム)  
SC来校(午後)
- 15日(金) 6年球技練習試合(生浜小)
- 18日(月) 個人面談
- 19日(火) 個人面談
- 20日(水) 個人面談  
SC来校(午前)
- 21日(木) 個人面談(3の2のみ)  
大掃除 給食終了
- 22日(金) 冬休み前集会 お弁当の日

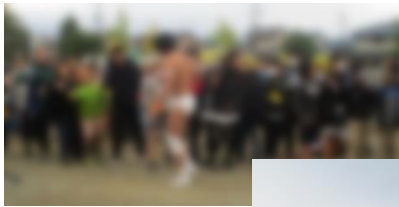


12月23日(土)～1月8日(月) 冬休み  
学校閉庁日(12月27、28日、1月4日)

### 1月の大きな行事

- 9日(火) 冬休み明け集会
- 10日(水) 給食開始 SC来校(午後)
- 16日(火) 市教研
- 17日(水) なかよし活動 SC来校(午前)  
6年小中交流会
- 22日(月) 球技大会壮行会 わくわく教室
- 23日(火) 6年球技大会
- 24日(水) SC来校(午後)
- 26日(金) 6年球技大会予備日
- 29日(月) 委員会活動 わくわく教室
- 30日(火) 入学説明会
- 31日(水) SC来校(午前・講演会)





PTA イベント



3年校外学習



学習参観

お知らせ

## ○学校徴収金等の支払いについて

第6期の振替日は25日(月)です。1～5年生は給食費に加え、来年度の教材準備費になる積立金 5,000 円の振替があります。4年生は校外学習費追加分46円もあわせて引き落とされます。6年生とはまのご学級は給食費のみです。徴収金口座残高の確認をお願いいたします。引き落としができない場合は、1月15日(月)に再振替を行います。学校徴収金について不明な点は教頭まで連絡ください。

## ○学校閉庁日について



千葉県では児童生徒の心身の健康増進及び家族と過ごす時間の確保のため、そして教職員の心身のリフレッシュと休暇取得促進を図るため、長期休業期間中の学校閉庁日を設定することとしています。本市における学校閉庁日は以下のとおりとなりますので、お知らせいたします。保護者のみなさま方のご理解とご協力をお願いいたします。

本市における学校閉庁日

令和5年12月27日(水)、12月28日(木) 令和6年1月4日(木)

※学校は原則職員が不在となります。問い合わせなどは学校閉庁日以外をお願いいたします。学校閉庁日における緊急の連絡先は学校ホームページに掲載しますので、ご確認ください。

## ○転出について

来年度に向けて転出の予定があるご家庭は担任まで連絡ください。今後、転出の可能性が生じた際も、すぐに担任まで連絡ください。学級数の増減にかかわりますので、ご協力をお願いいたします。