



令和8年度

# 学校だより

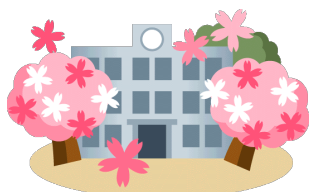
令和8年4月14日 No.1  
千葉市立幕張西小学校  
043-271-1935

学校教育目標： **健やかで 心豊かに 学び続ける子供の育成**

学校HP <https://www.city.chiba.jp/school/es/066/index.html>

## 令和8年度が無事スタートしました！

### 着任のあいさつ



日差しに暖かさを感じられる季節となりました。幕張西小学校でも、新しい春を迎えました。過日、この度の定期異動により、千葉市立千城台わかば小学校から着任しました。私は以前も3年間本校に勤務していましたので、11年ぶりの復帰となり、大変嬉しく思っています。この幸せを感じながら、教職員とともに保護者、地域の方々と連携を図り、三位一体となって、子供たちのために、よりよい足跡を残せていけたらと考えています。どうぞ、よろしくお願いいたします。

### 進級おめでとうございます

4月8日（水）の始業式では、新しい友達や先生方との出会いがあり、子供たちはそれぞれに胸をはずませて、今年度の生活が始まりました。私からは、「皆さんにとって素晴らしい年となるように」と子供たちに話しました。そして、一人一人が元気に、笑顔で、楽しい学校生活を送ってほしいことも伝えました。さらに、「今年はこれがんばるぞ」という目標を立てて、それをぜひ1年間頑張ってもらいたいことも話しました。

### 入学おめでとうございます

4月10日（金）の入学式では、67名の新入生を迎え、全校児童523名18学級という体制で今年度スタートしました。入学式では、新入生に「3つの大切な言葉」について話しました。

「おはようございます」 「ありがとうございます」 「ごめんなさい」

学校生活において、この3つの言葉を意識しながら行動できるようになってほしいと願っています。

### 学校教育目標を達成するために

本校の学校教育目標は、「健やかで 心豊かに 学び続ける子供の育成」です。その目標を達成するため「生きる力：健やかな体 豊かな心 確かな学力」を基本理念としています。特に今年度は、挨拶と温かい言葉があふれる学校になるよう力を入れていきます。幕張西小学校の子供たちが健やかに成長できますよう、ご家庭や地域の皆様とともに本校の教育活動を推進してまいります。今年度も、皆様のご理解とご協力を賜りますよう、よろしくお願いいたします。

# 主な学校行事予定

～ 4 月 ～

- 1日(水)～7日(火) 学年始め休業
- 8日(水) 着任式、前期始業式
- 10日(金) 1年：入学式
- 13日(月) 2～6年給食開始
- 14日(火) 尿検査回収日
- 16日(木) 1年：給食開始
- 17日(金) 学級懇談会
- 20日(月) 5・6年：委員会活動
- 21日(火) 地域巡回  
3・6年：歯科健診
- 22日(水) 地域巡回
- 23日(木) 6年：全国学力学習状況調査
- 24日(金) 避難訓練
- 27日(月) 5・6年：委員会活動
- 29日(水) 昭和の日



～ 5 月 ～

- 1日(金) 尿検査提出日(再検査など)  
全学年：ネット安全教室
- 3日(日) 憲法記念日
- 4日(月) みどりの日
- 5日(火) こどもの日
- 6日(水) 振替休日
- 12日(火) 5年：口腔衛生指導
- 13日(水) なかよし活動 1年生を迎える会
- 14日(木) 6年：3Dスコリオ検査
- 15日(金) 3年：校外学習(金子ファーム)
- 20日(水) 1・2年・7組：歯科健診
- 21日(木) 6年：租税教室  
1・5年・抽出児：耳鼻科健診
- 22日(金) 尿検査提出日(再検査など)
- 25日(月) 5・6年：委員会活動
- 29日(金) 運動会前日準備
- 30日(土) 運動会
- 31日(日) 運動会予備日①
- 6月1日(月) 振替休業  
3日(水) 運動会予備日②



## 校庭開放日について

平日(月～金)の放課後、校庭開放をいたします。

ただし、アフタースクールも校庭を使用します。校庭開放はおおよそ体育館側からグラウンド半面分とします。(遊具は譲り合って使います。)

時間は、**帰宅後～15:30**です。放課後のため、学校職員による見守りはつきませんので、けがや事故に気を付けながら、安全に利用するようにお願いします。

## 4月のスクールカウンセラー来校日

9日(木)、16日(木)、23日(木)

保護者の方のみでもお子さんが一緒でも、またお子さんのみでも大丈夫です。ご希望の方は、幕張西小学校(271-1935 担当:教頭)までお電話の上ご予約ください。担任を通じてのお申し込みも可能です。

## <学校への問合せ(来校・電話)について>

学校への問合せ(来校・電話)は、基本的に8:00～16:30にお願いします。緊急時(電話での欠席連絡等)や相談の場合は、7:30～18:00にお願いします。それ以外の時間と土日祝日、休校日には、自動応答電話対応となります。なお、自動応答電話装置では、勤務時間が終了していることや学校がお休みであることをお伝えするのみとなります。メッセージを録音することはできません。ご理解ご協力をお願いいたします。

## <携帯電話の持ち込みについて>

お子さんに携帯電話を持たせて登校させることはご遠慮いただいておりますが、やむを得ない事情で学校に携帯電話を持ち込む場合には、「携帯電話持込許可申請書」をご提出いただく必要があります。申請書が必要な方は、担任を通じてご連絡ください。なお、**年度毎に申請が必要**となりますので、昨年度に引き続き、お子さんに携帯電話を持たせて登校させる場合は、再度ご提出をお願いいたします。

## <生命の安全教育月間について>

千葉市は、子供たちが性暴力の加害者や被害者、傍観者にならないための教育や啓発の充実を進めています。今後、毎年4月を「生命の安全教育月間」として、子供たちに生命の尊さや素晴らしさ、自分や相手を尊重し大事にすること、一人一人が大切な存在であること等を伝えていきます。