

保護者様

千葉市立小中台南小学校
校長 風間 政章

学校・家庭生活についてのアンケート結果について

師走の候、保護者の皆様におかれましては、ますますご健勝のこととお喜び申し上げます。また、日頃より本校教育活動に対し、温かいご理解・ご協力をいただき、誠にありがとうございます。

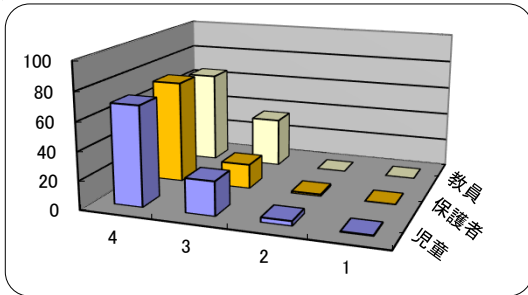
さて、先日皆様にご協力いただきましたアンケートの結果をまとめましたので、ご報告いたします。項目ごとに差異はございますが、全体を通して大変高い評価をいただいております。誠にありがとうございます。これに満足せず、素晴らしいみなみっ子たちがよりよく成長していけるよう、尽力してまいります。今後ともどうぞよろしくお願いいたします。

令和元年度 「学校・家庭生活についてのアンケート」集計結果

※ 下記のグラフは、横軸に評価段階を、縦軸に評価の割合を%で表しています。

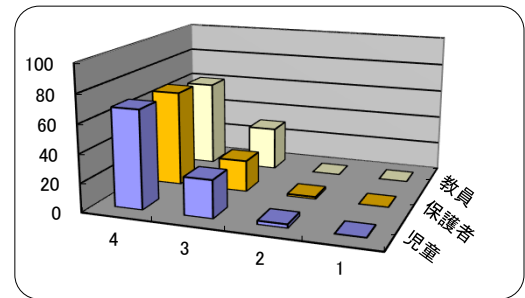
(評価：4 大変よい 3 ややよい 2 あまりよくない 1 よくない)

1 毎日楽しそうに通学し、元気に生活していますか。



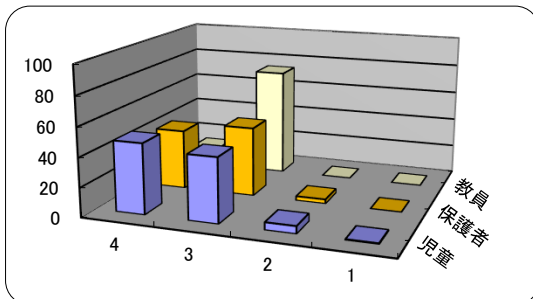
児童・保護者・教員の「大変良い」の評価が高く、学校生活を楽しんでいる様子がわかります。日々の学習・運動・給食など子どもたちが楽しみながら成長していけるように学校行事・授業をより良いものにしていきたいと思ひます。

2 友だちと仲良く生活していますか。



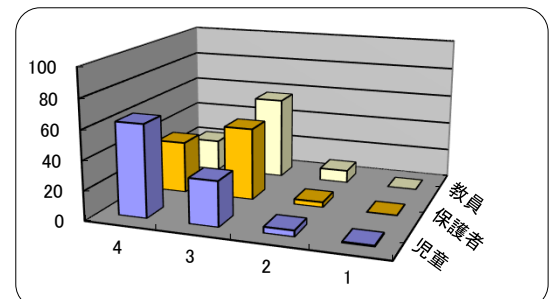
児童・保護者・教員ともに良い評価です。昨年同様にかやし活動での取組が活発で異年齢でのかかわりが多く見られます。また、日々の学習でも「かかわり合い」を重視した取組を行ってきました。今後も児童がお互いのよさを認め合い、かかわり合って様々な活動を進めていきたいと思ひます。

3 おおむね、良いこと、悪いことをきちんと判断することができますか。



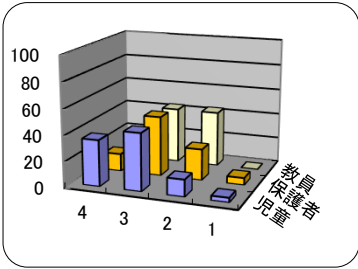
おおむね、良いこと、悪いことをきちんと判断することができますと評価しています。しかし、少数ながら児童・保護者の中に、あまりできていないと感じている層がいます。道徳教育の充実とともに、一人一人の児童に焦点を当てて、児童の自己肯定感を高められるように指導してまいります。

4 学校や地域、家庭などのきまりを守って行動していますか。

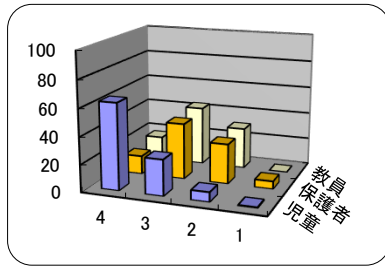


児童にはおおむねきまりを守っているという意識が見られます。保護者・教員も、きまりを比較的よく守っているという評価ですが、内訳をみると6割方は「良い」を選んでいきます。「みなみっ子ならばもっとできる。」という意識の表れだと思ひます。良い子どもたちを、よりよく育てていけるよう、今後も取り組んでまいります。また、「あまり守れていない」と感じている層もいますので、規範意識を高められるよう、個別にきまりの指導を実施させていただきます。

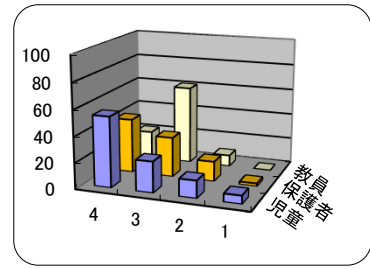
5 身の回りの整頓や、忘れ物に気がつけて生活していますか。



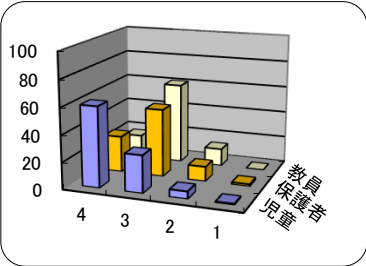
6 家や活動後で、自分の用具や場の後始末がしっかりできていますか。



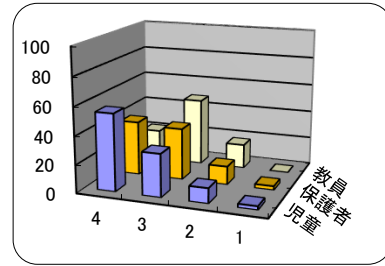
7 戸外で元気に遊ぶなど、進んで体を動かしていますか。



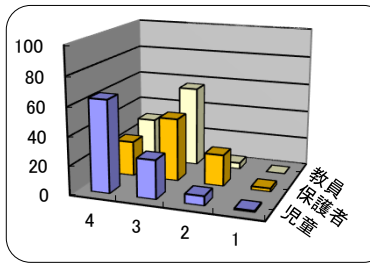
8 家庭や学校で、決められた時間や時刻を守って生活していますか。



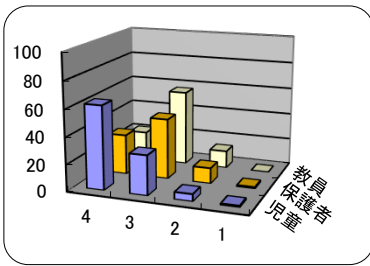
9 家庭や学校で、好き嫌いなく食事をしていますか。



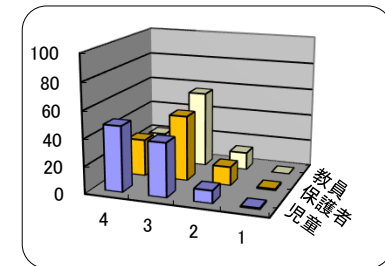
10 家庭や学校で、進んでお手伝いや仕事に取り組んでいますか。



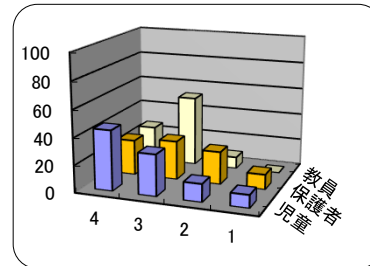
11 時と場に応じて、挨拶やお礼などの言葉が言えますか。



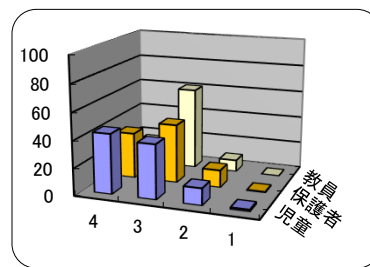
12 相手や場に応じて、言葉遣いに気をつけて、話すことができますか。



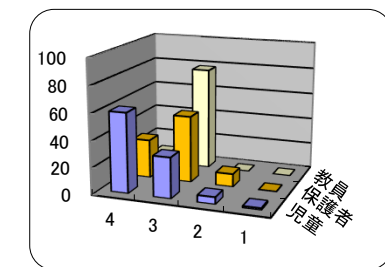
13 読書に親しみ、家や学校でも進んで本を読んでいますか。



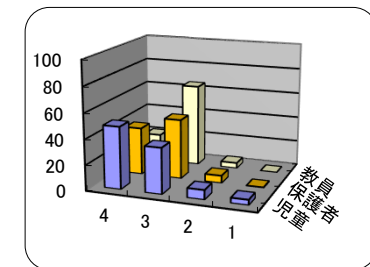
14 家や学校で、人の話をよく聞き、自分の考えや言葉で学習していますか。



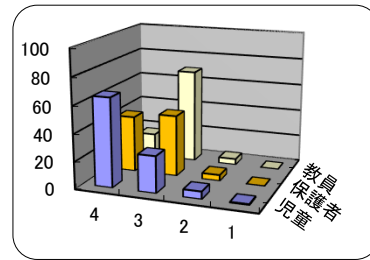
15 学校で学習した内容を、きちんと理解していると思いますか。



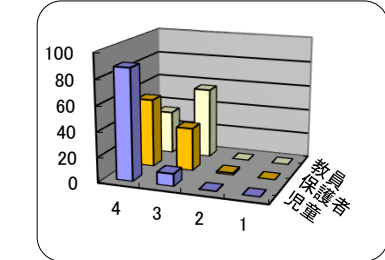
16 学校・学年だよりで、学校や子ども達の様子は、伝わっていますか。



17 学校は、清潔で落ち着いた教室環境や学習環境づくりに努めていますか。



18 学校は、地域・保護者などとの連携を大切にして、教育活動を進めていますか。



19 教職員は、子どもの学力向上に努力していると思いますか。

