

保護者様

千葉市立小中台南小学校
校長 楠瀬千夏

学校・家庭生活についてのアンケート結果について

桜花の候、保護者の皆様におかれましては、ますますご健勝のこととお慶び申し上げます。また、日頃より本校教育活動に対し、温かいご理解・ご協力をいただき、誠にありがとうございます。

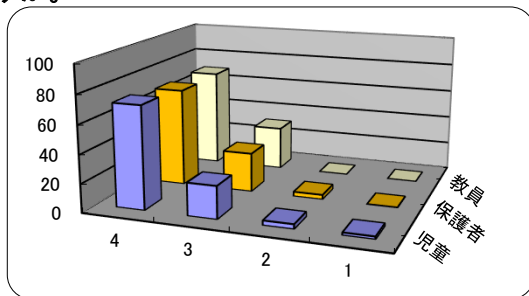
さて、皆様にご協力いただきましたアンケートの結果のご報告が遅くなり申し訳ございません。項目ごとに差異はございますが、全体を通して大変高い評価をいただいております。誠にありがとうございます。これに満足せず、素晴らしいみなみっ子たちがよりよく成長していけるよう、尽力してまいります。今後ともどうぞよろしくお願いいたします。

令和4年度 「学校・家庭生活についてのアンケート」集計結果

※ 下記のグラフは、横軸に評価段階を、縦軸に評価の割合を%で表しています。

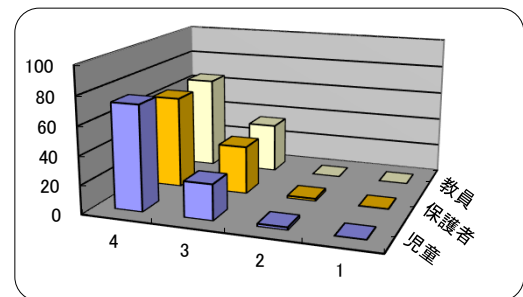
(評価：4 大変よい 3 ややよい 2 あまりよくない 1 よくない)

1 毎日楽しそうに通学し、元気に生活していますか。



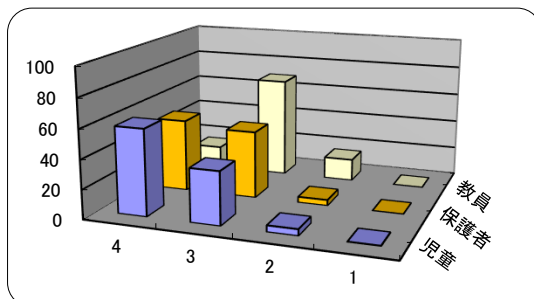
「大変よい」「ややよい」の肯定的評価は、児童・保護者・教員とも100%に近く、学校生活を楽しんでいる様子を知り、うれしく思います。今年度もコロナ禍でしたが、「学校生活が楽しい」と感じて過ごしていたことを知り、安心しました。今年度も、教員や友達と学ぶ楽しさを味わえるよう、学校の教育課程の改善に努めてまいります。

2 友達と仲良く生活していますか。



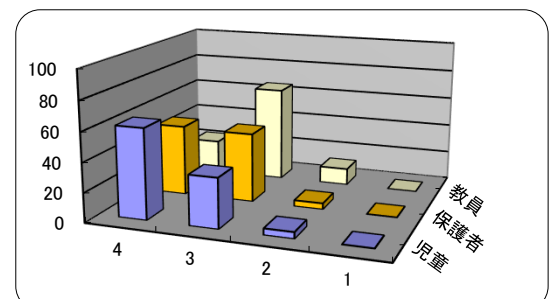
設問2についても、「大変よい」「ややよい」の肯定評価が、児童・保護者・教員とも100%に近くなっています。今年度もコロナ禍でありましたが、多くの保護者の方から異学年交流の「なかよし活動の取組」を評価していただきました。児童も「友達が優しい、親切である」との回答が多く、仲良く過ごしている様子が伺えました。

3 良いこと、悪いことをきちんと判断して行動していますか。



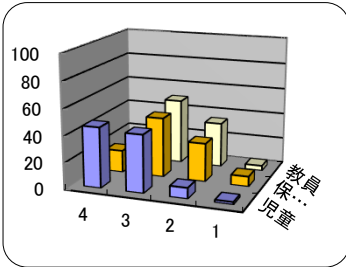
設問3では、「大変よい」「ややよい」の肯定評価が児童・保護者・教員とも85%を上回っているものの、設問1や2と比べると「大変よい」の割合が少なくなっています。教員は「2 あまりよくない」の割合が15%と辛めですが、評価一人一人の児童が、善悪の判断を適切に下し、それが行動に伴うよう、努めていきます。

4 学校や地域、家庭などのきまりを守って行動していますか。

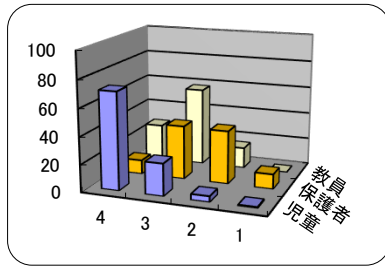


設問4も、設問3と同じような傾向を示しています。教員・保護者・児童はおおむねきまりを守っているという評価でした。しかし、登下校の道の歩き方(道いっばいに広がる等)や校門からの飛び出しなどについてはご指摘をいただきました。児童の安全・安心を守るためにも、きまりを守って行動できるよう、指導してまいります。

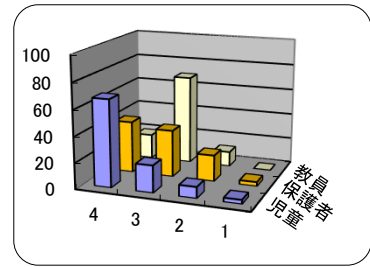
5 身の回りの整頓や、忘れ物に気をつけて生活していますか。



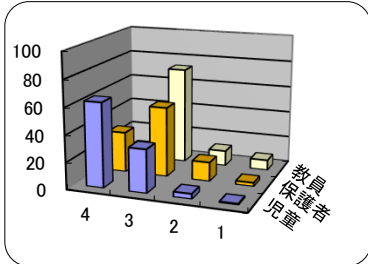
6 家や活動後で、自分の用具や場の後始末がしっかりできていますか。



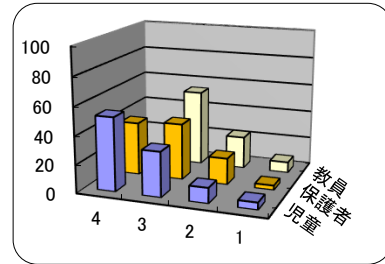
7 戸外で元気に遊ぶなど、進んで体を動かしていますか。



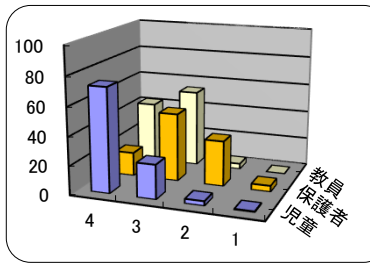
8 家庭や学校で、決められた時間や時刻を守って生活していますか。



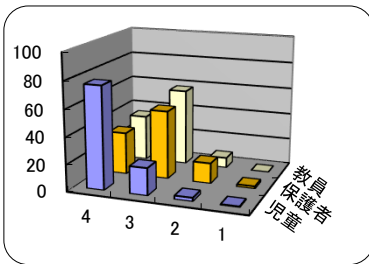
9 家庭や学校で、好き嫌いなく食事をしていますか。



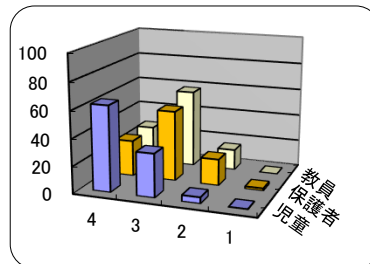
10 家庭や学校で、進んでお手伝いや仕事に取り組んでいますか。



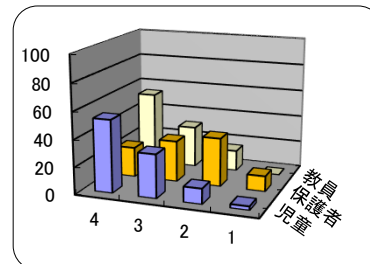
11 時と場に応じて、挨拶やお礼などの言葉が言えますか。



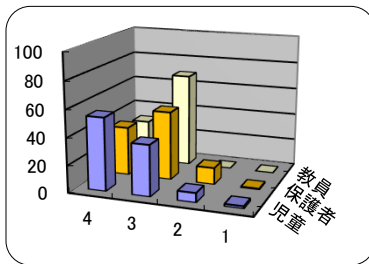
12 相手や場に応じて、言葉遣いに気をつけて、話すことができますか。



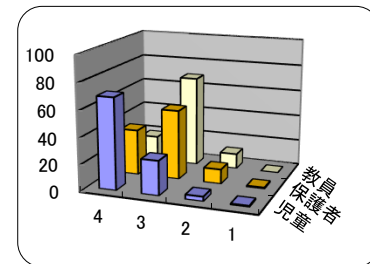
13 読書に親しみ、家や学校でも進んで本を読んでいますか。



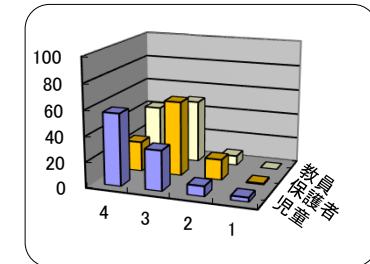
14 家や学校で、人の話をよく聞き、自分の考えや言葉で学習していますか。



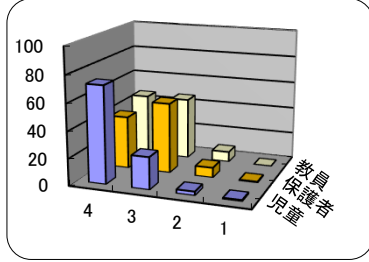
15 学校で学習した内容を、きちんと理解していると思いますか。



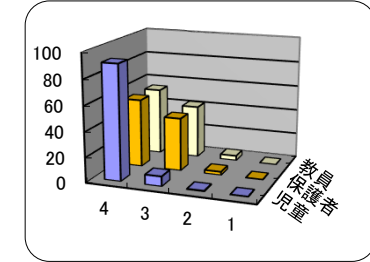
16 学校・学年だよりで、学校や子ども達の様子は、伝わっていますか。



17 学校は、清潔で落ち着いた教室環境や学習環境づくりに努めていますか。



18 学校は、地域・保護者などとの連携を大切にして、教育活動を進めていますか。



19 教職員は、子どもの学力向上に努力していると思いますか。

