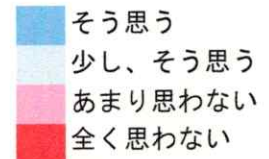


# 令和4年度 学校評価アンケートについて

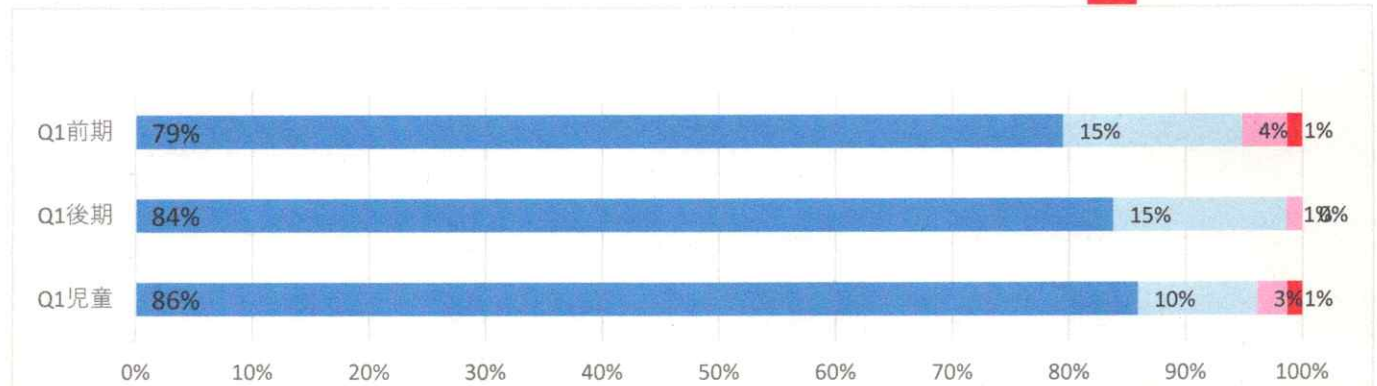
令和4年度が終了しました。保護者の皆様、地域の皆様にご支援ご協力いただき、ありがとうございました。

さて、保護者の皆様にご協力いただいた「学校生活に関するアンケート」の結果がまとまりましたのでお知らせします。

「そう思う」「少し、そう思う」を肯定的な回答…青系  
「あまり思わない」「全く思わない」を否定的な回答…赤系とした。



Q1. 楽しく学校に通っている。



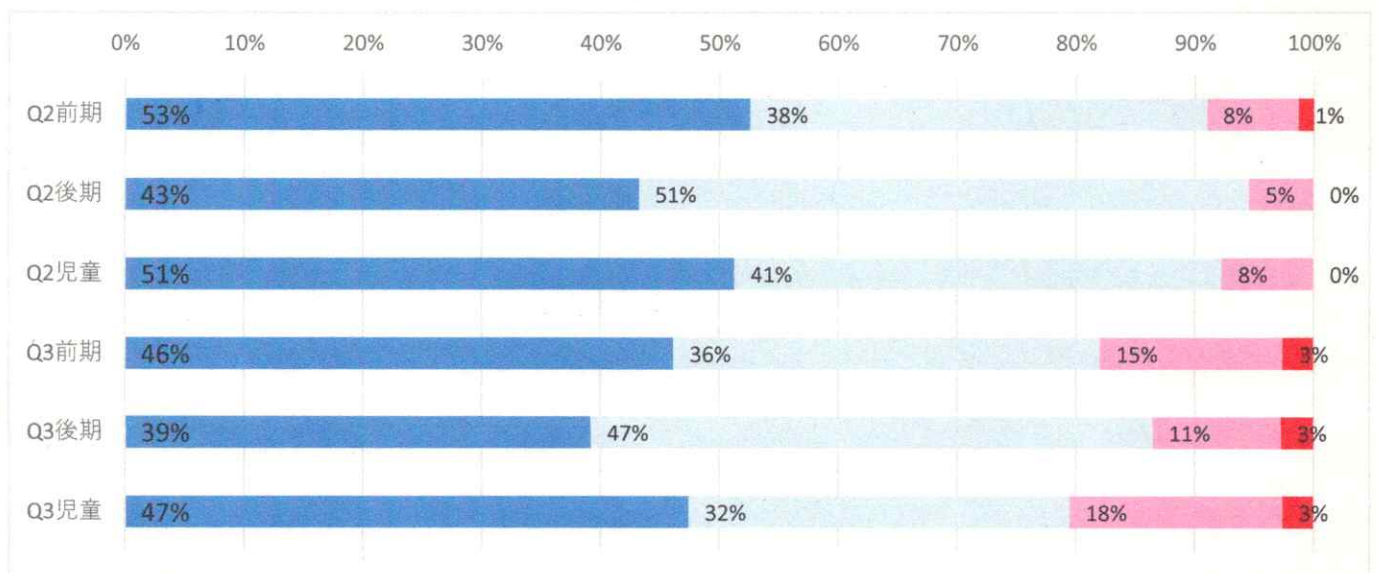
**Q1前期保護者94%…後期保護者99%に。児童は96%**

9割以上の児童が「学校が楽しい」と回答してくれました。学習や運動、行事に対して全力で取り組む様子が見られました。3月には、6年生の提案で「全校ドロケイ（鬼ごっこ）」を行いました。児童が考えた計画でしたが、全員が笑顔で楽しむことができました。自主性を伸ばす意味でも、児童発信の行事が増えるよう支援したいと思います。

## 【学習面】

Q2. 基礎基本を理解している。

Q3. 自ら進んで学習しようとしている。



**Q2基礎基本の理解：前期保護者91%…後期保護者94%、児童は92%**

**Q3進んで学習する：前期保護者82%…後期保護者86%、児童は79%**

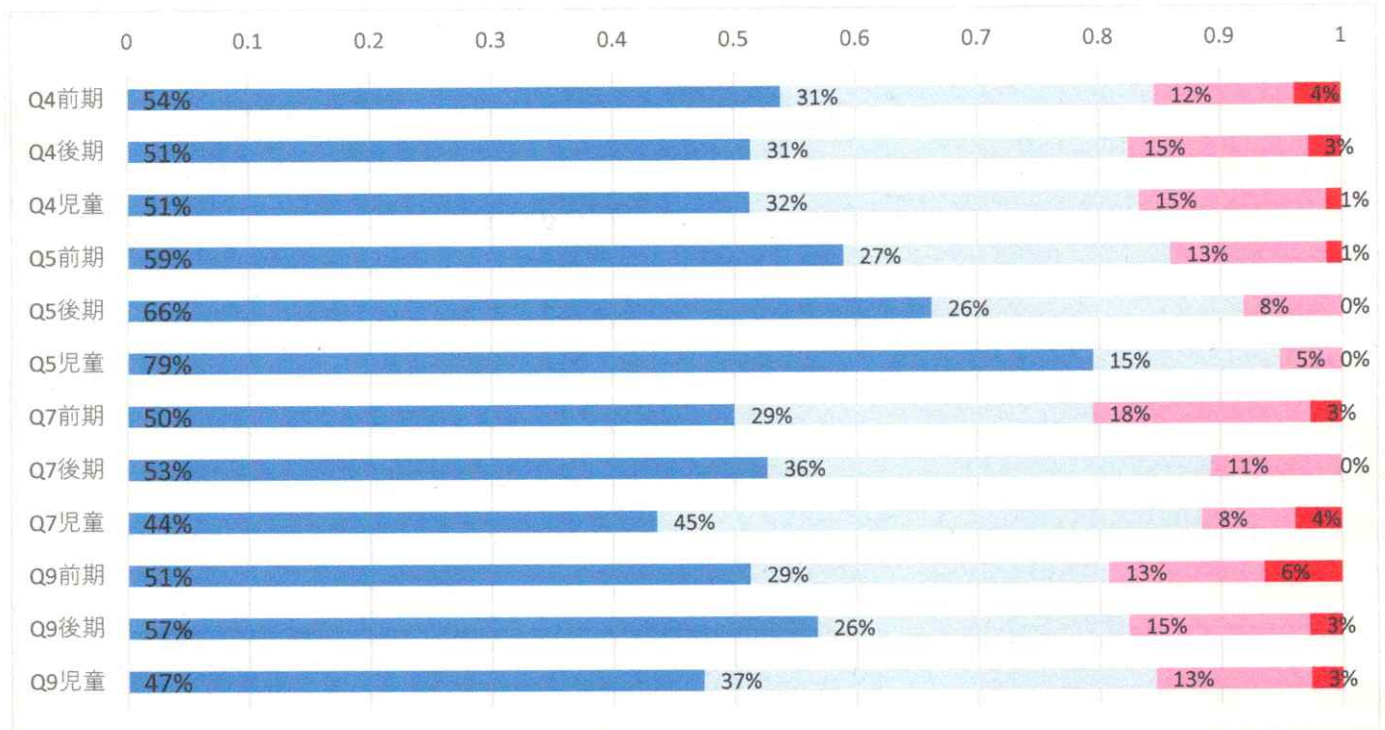
学習面については、保護者、児童とも肯定的な意見が多いですが、児童の自主学習のポイントが少し下がっています。宿題や家庭学習の内容がもっと充実するように考えていきたいです。またタブレットPCも有効的に活用し、学習意欲が向上するよう手立てを考えていきたいです。

【生活面】

Q4.忘れ物に気をつけて学習の準備をしている。Q7.清掃や奉仕活動に進んで取り組んでいる。

Q5.進んであいさつをしている。

Q9.起床時間を守り、規則正しい生活をしている。



Q4学習準備：前期保護者85%…後期保護者82%、児童は83%

Q5あいさつ：前期保護者86%…後期保護者92%、児童は94%

Q7奉仕活動：前期保護者79%…後期保護者89%、児童は89%

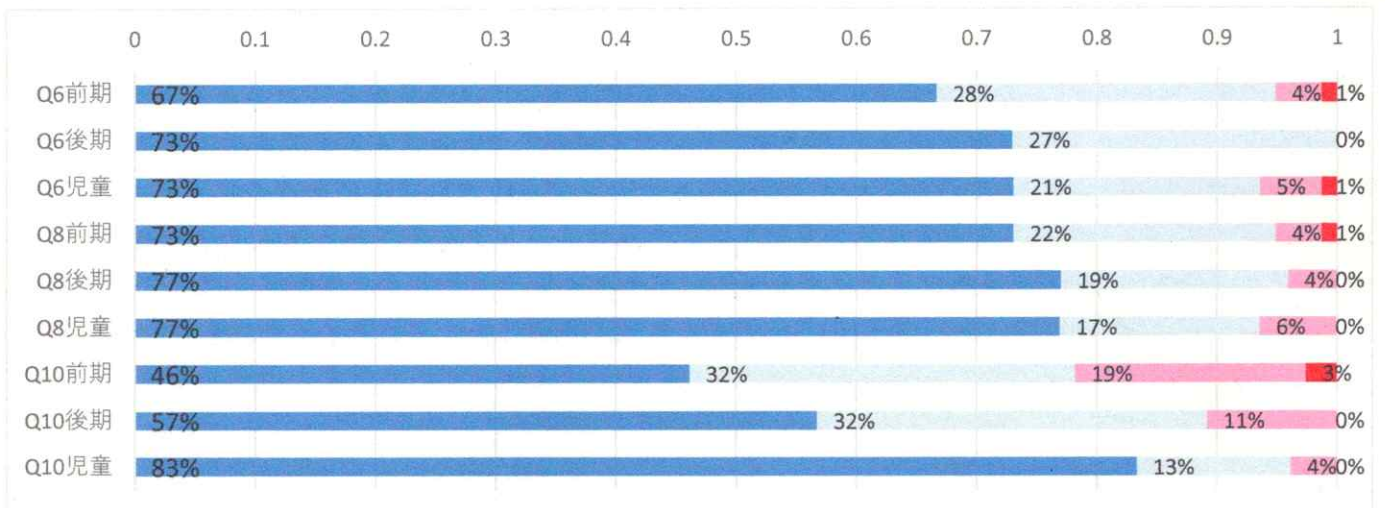
Q9規則正しい生活：前期保護者80%…後期保護者83%、児童は84%

【思いやり・運動面】

Q6.思いやりの気持ちを持って生活をしている。

Q8.友達と仲良く生活している。

Q10.進んで体力づくりに取り組んでいる。



Q6思いやりの気持ち：前期保護者95%…後期保護者100%、児童は94%

Q8仲良く生活：前期保護者95%…後期保護者96%、児童は94%

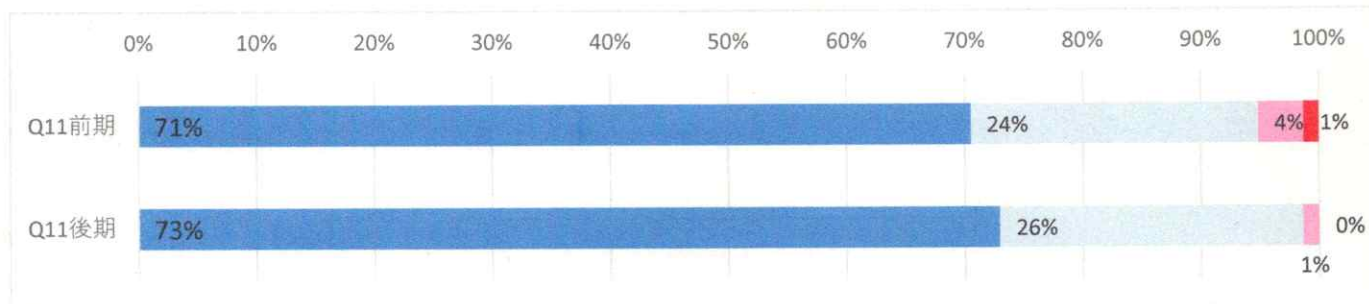
Q10体力づくり：前期保護者78%…後期保護者89%、児童は96%

生活面……挨拶や規則正しい生活リズムの大切さを繰り返し伝えていくことや奉仕活動を進んで行う機会をつくっていきたいです。

運動面……「できる」という楽しさを感じられるよう体育の授業だけではなく、定期的に活動を取り入れていけるよう計画を立てます。(マラソンや縄跳びの他にも運動週間を設けるなど)

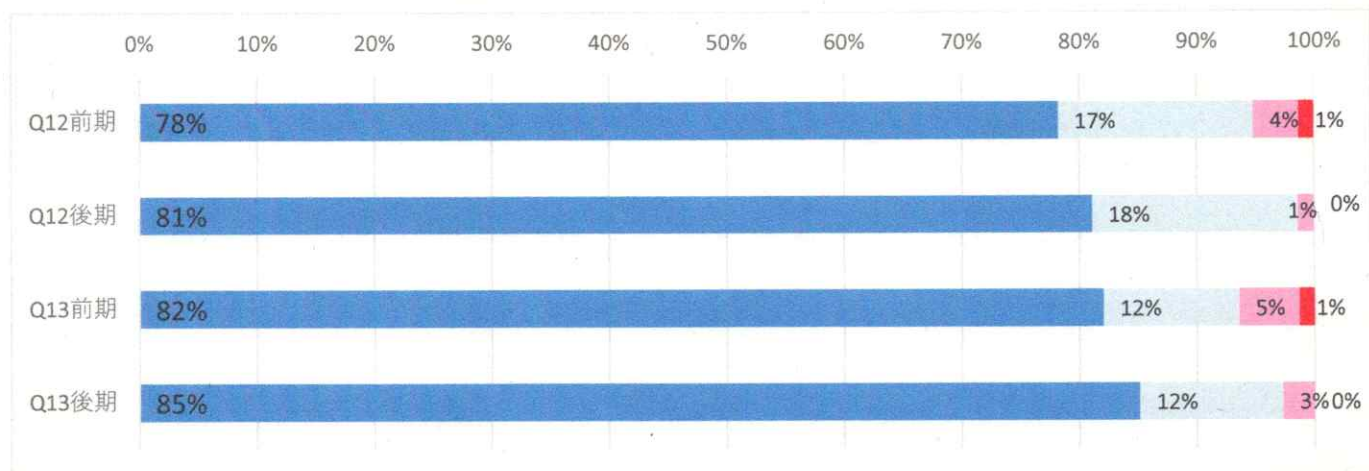
思いやり…小さなトラブルはありましたが、反省をし伸直りができます。素直で優しい児童たちの良さを伸ばせるよう、友達の良さを認めあえる場を考えたいです。

Q 1 1. 掲示物が貼られ、清掃がしっかりできている。



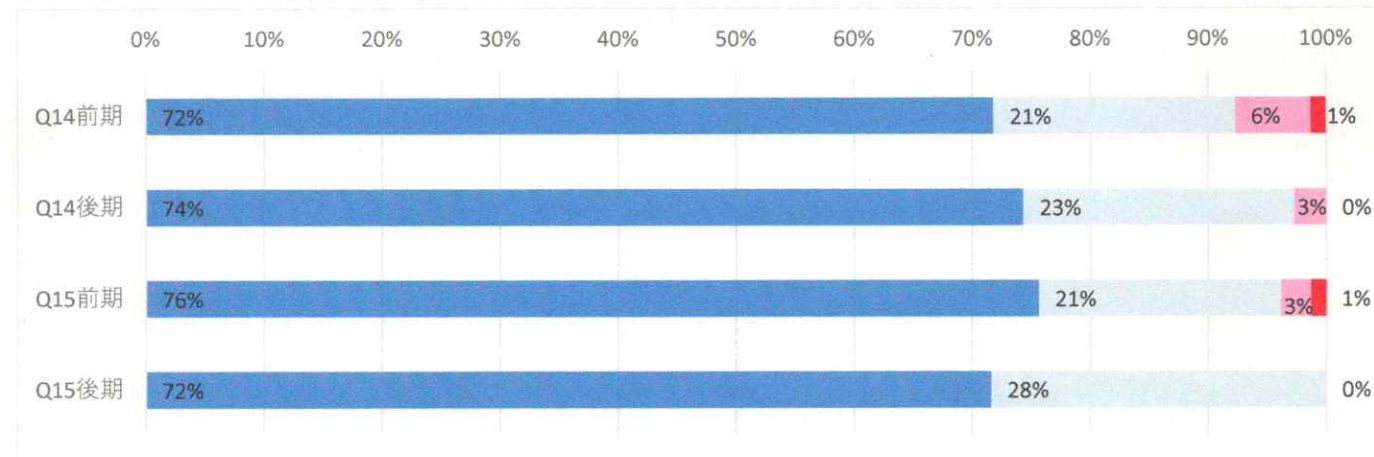
Q 1 2. 保護者の相談に誠意を持って対応している。

Q 1 3. けがや事故、早退などの連絡や処置を適切に行っている。



Q 1 4. 保護者や地域との連携を重視して教育を進めている。

Q 1 5. ホームページや各種広報（便り）から、学校の様子を知らせている。



その他…新型コロナウイルス感染予防対策が緩和されるので、行事の見直しや学校の様子を定期的に発信できるように努めたいです。また、学校や児童の様子が分かるようにお便りやホームページが充実するよう工夫をしていきたいと思ひます。

令和5年度も充実した教育活動が実施できるよう力を注いでまいります。どうぞよろしくお願ひいたします。