

# ほけんだより



金 沢 小 学 校  
保 健 室  
R 7 . 4 . 7

ご入学、ご進級おめでとうございます。

おうちの人といっしょに読んでください。

新しい学年、新しい教室など色々な新しいことに囲まれて、期待で胸がいっぱいだと思います。4月は、行事などが多く、体調をくずしやすい時期ですので、規則正しい生活を心がけ、元気に毎日を過ごすようにしましょう。

## 4月から6月の保健行事

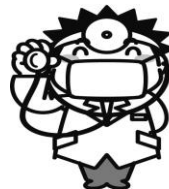
実施日時	検診項目	対象
4月		
5月		
6月		



※視力検査の日には**めがね**をかけている人は忘れずに持ってきてください。

※体位測定の日、検査のじやまにならない髪型にしましょう。

※健康診断では、正確な健診が実施出来るよう、安全のために頭を支えたり、聴診器を直接肌に当てたりします。プライバシーには十分配慮しながらすすめていきますので、ご理解ご協力のほど、よろしくお願いいたします。



校医さんの  
紹介です



## 健康診断でお世話になる学校医さん

個人情報のため削除しております。

☆健康診断や学校内の環境検査などでお世話になります。

# 提出物についてのお願い

提出日：1～6年生⇒4月14日（月）

4月からはさっそく、健康診断が始まります。実施に伴い、提出していただく書類がたくさんあります。記入もれ、押印もれのないよう留意して期限厳守の上、提出をお願いします。また記入の際には消えないインクのボールペンを使用してください。

提出書類	注意事項	該当者
保健調査票	該当学年の欄に記入漏れがないか確認してください。 何もない項目には斜線を引いてください。	全学年
日本スポーツ振興センター 災害共済加入申込書	詳しい制度内容については申込書裏面の「日本スポーツ振興センター災害共済給付について」をお読みください。	
救急カード	救急カードは毎年記入していただきます。連絡先には緊急時に必ず連絡のとれる連絡先を記入してください。また、昨年度の用紙はご家庭で破棄し、「令和6年度救急カード」に新しく記入して提出してください。	
結核健康診断問診票	「結核健康診断問診票の記入のお願い」をよく読み、記入してください。	
疾病等の報告	学校に報告しておく必要のある疾病がある場合には封筒に入れて提出をお願いします。	該当者のみ
心疾患調査票	漏れ落ちのないように記入をお願いします。	1年生のみ
色覚健康相談希望書	検査を希望しない場合も提出をお願いします。	4年生

けがだったり体調が悪かったり、色々な理由で毎日、たくさんの人たちが利用します。みんなが気持ちよく、落ち着ける場所になるよう、利用するときはルールを守りましょう！！

## ほけんしつを++ ++利用するときには

約束を守って  
上手に利用しよう

