

# 花島

～希望の空～

令和5年度 学校だより  
千葉市立花島小学校  
臨時号

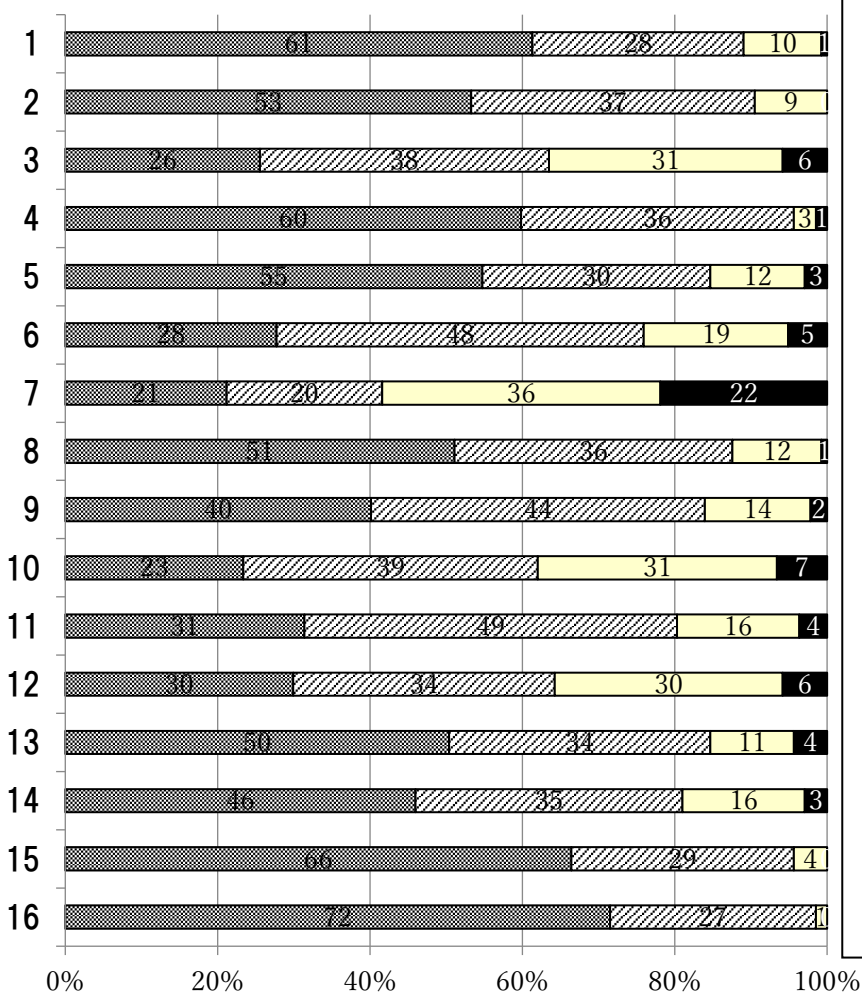
## 『花島小学校の教育活動・学校運営について』【前期】アンケートの結果について

初冬の候、保護者や地域の皆様におかれましては、ますますご健勝のこととお喜び申し上げます。さて、本校の学校教育目標「あたたかい心と健やかな体で未来を拓く子どもの育成」に向けた教育活動を振り返るために、先日ご協力いただいた「学校の教育活動・学校運営に関する評価」【前期】と、児童からとりました「自分を振り返ってみよう」【前期】のアンケートの集計結果ができました。統合1年目ということで、アンケートの質問内容や集計結果についてはリニューアルをしてお伝えします。開校から6か月が過ぎましたが、今後も花島小学校の学校教育推進のために、職員一同一丸となって努力していく所存でございます。また、学校へのご意見、ご要望等がありましたらいつでも学校へお寄せいただければ幸いです。

### 1 アンケートの結果についての考察

保護者と児童、教職員へアンケートを実施しました。アンケートの質問内容は、1～13は児童に関する同じ趣旨の質問です。14～16の質問については学校の教職員に関する質問で、保護者と教職員のみとなります。

<保護者アンケートについて> ■ そう思う □ 少し思う ▨ あまり思わない ■ほとんど思わない



- 1 お子さんは楽しく学校へ通っています。
- 2 お子さんは元気に挨拶をしています。
- 3 お子さんは進んで学習をしています。
- 4 お子さんは友達と仲良く生活をしています。
- 5 お子さんは進んで運動や外遊びをしています。
- 6 お子さんは学校の勉強を理解しています。
- 7 お子さんは進んで読書をしています。
- 8 お子さんは安全に気を付けて生活しています。
- 9 お子さんは自分の考えや気持ちを話すことができます。
- 10 お子さんは言葉づかいに気を付けて話します。
- 11 お子さんは進んでいろいろなことに取り組んでいます。
- 12 お子さんは困った時には先生に相談をしています。
- 13 お子さんは学校での出来事を家の人に話しています。

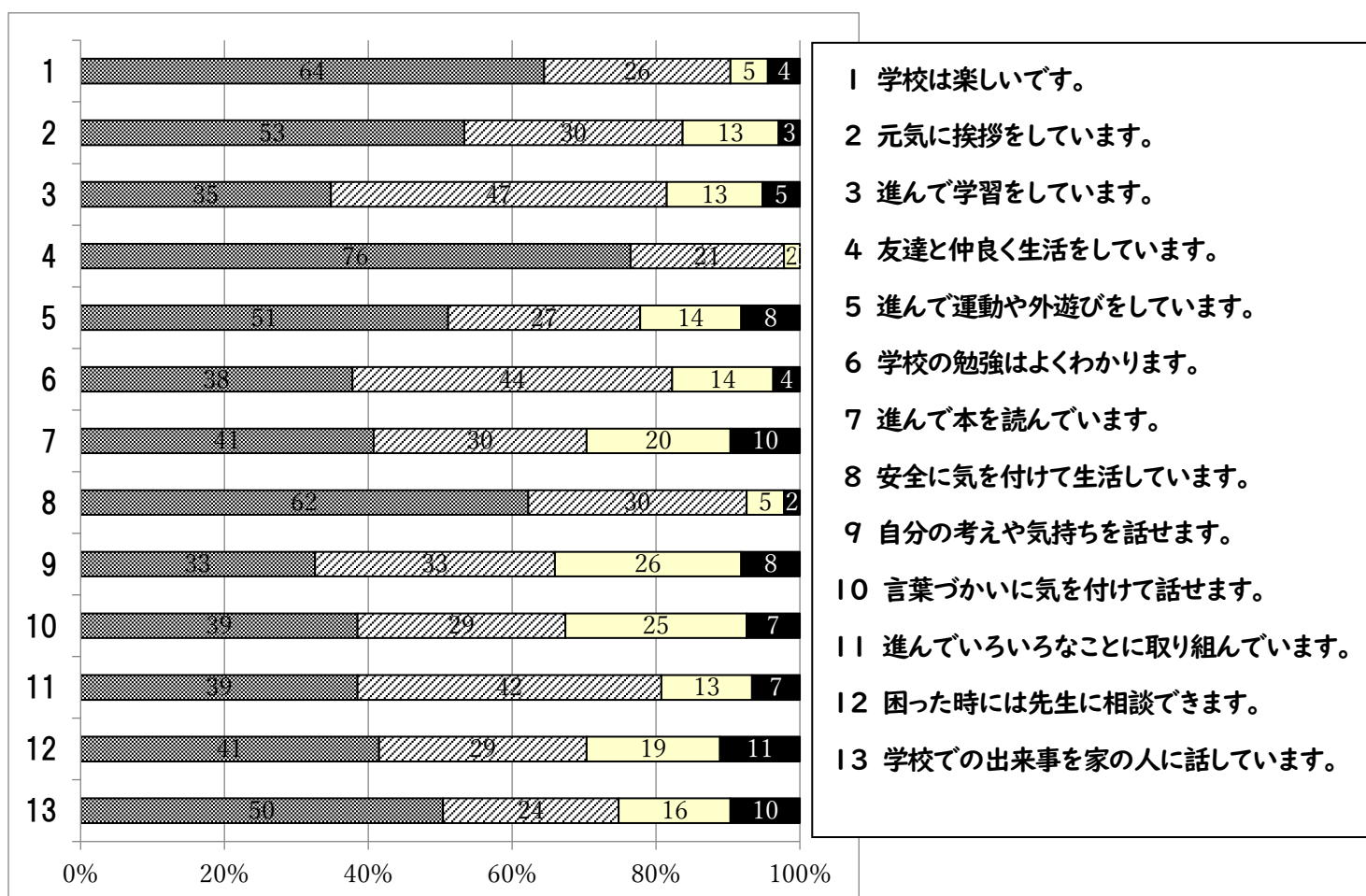
14 悩みなどの相談をしたときに教職員は話を聞いています。

15 学校は教育の方針や子供たちの様子を学校だよりや保健だより等で伝えています。

16 学校は校舎内外の安全な環境づくりに努力しています。(安全点検・駐車場の整備・窓の鍵取付・冷水機設置・樹木の伐採等)

どの項目についてもおおむね良い回答をいただきました。その中でも「1 楽しく学校に通っています」、「2 元気に挨拶をしています」、「4 友達と仲良く生活をしています」、「15 学校は教育の方針や子供たちの様子を学校だよりや保健だより等で伝えています」、「16 学校は校舎内外の安全な環境づくりに努力しています」については特に良い結果となっています。今年度は統合1年目となるので、子供たちや保護者、地域の方には丁寧に対応することを心がけています。その評価をいただいたことは、とてもうれしく思います。しかし、「7 進んで読書をしています」については「ほとんど思わない・あまり思わない」とした方が多くいました。学校やご家庭では、ギガタブをはじめICT機器に触れる機会や時間が多く占めている現状があると思います。読書のよさを改めて子供たちに伝え、少しでも読書する機会を増やす工夫をしていきたいと思っています。図書貸し出しカードの活用等、ご家庭での協力も引き続きお願いしたいと思います。どうぞよろしくお願ひいたします。

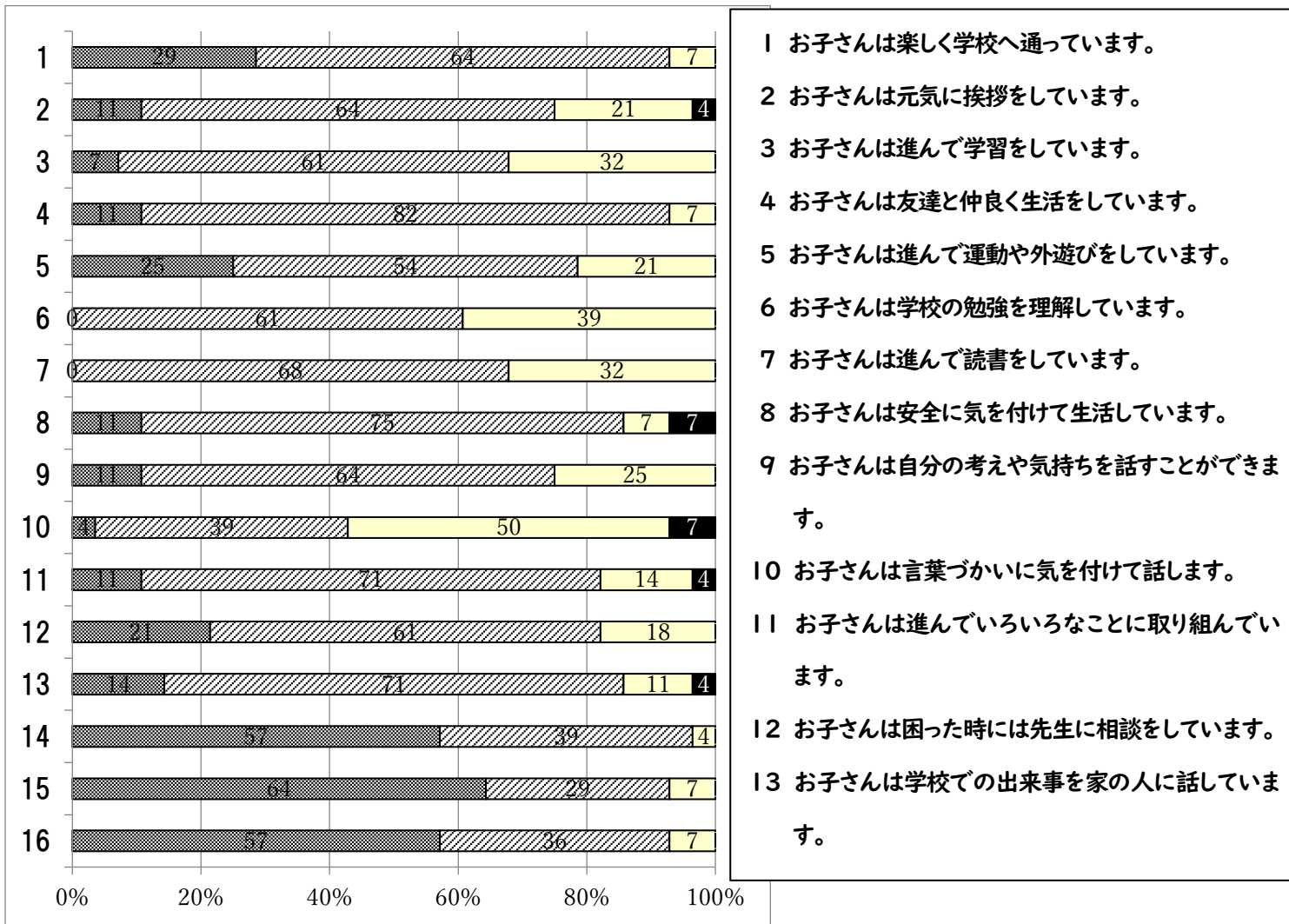
<児童アンケートについて> ■ そう思う □ 少し思う □ あまり思わない ■ほとんど思わない



どの項目もおおむね良い回答です。特に、「1 学校は楽しいです」、「4 友達と仲良く生活をしています」、「8 安全に気を付けて生活しています」、については多くの児童が「そう思う・少し思う」と答えています。1と4については、保護者の方と同様の結果となり、とても喜ばしいことです。また、8については、学校では登下校や休み時間を含め、重視して指導していることですので、これからも児童全員が「そう思う」となるように指導、支援していきたいと思っています。その反面、気になるのは「9 自分の考えや気持ちを話せます」や「10 言葉づかいに気を付けて話せます」で「ほとんど思わない・あまり思わない」と答えた子供たちが約30%以上いることです。自分の思っていることや感じていることを自らの言葉で周りの人に伝えるということは、学習でなくとも大切なことです。また、相手の立場などを考えながら、丁寧な言葉で話すことは発達段階に応じて必要なことです。児童の実態を考慮しながら、学習中はもとより、学校生活においてそうした力を伸

ばせるように指導や支援をしていきたいと思ひます。

<教職員アンケートについて> ■ そう思ふ □ 少し思ふ □ あまり思わない ■ ほとんど思わない



- 1 お子さんは楽しく学校へ通っています。
- 2 お子さんは元気に挨拶をしています。
- 3 お子さんは進んで学習をしています。
- 4 お子さんは友達と仲良く生活をしています。
- 5 お子さんは進んで運動や外遊びをしています。
- 6 お子さんは学校の勉強を理解しています。
- 7 お子さんは進んで読書をしています。
- 8 お子さんは安全に気を付けて生活しています。
- 9 お子さんは自分の考えや気持ちを話すことができます。
- 10 お子さんは言葉づかいに気を付けて話します。
- 11 お子さんは進んでいろいろなことに取り組んでいます。
- 12 お子さんは困った時には先生に相談をしています。
- 13 お子さんは学校での出来事を家の人に話しています。

14 悩みなどの相談をしたときに教職員は話を聞かれています。

15 学校は教育の方針や子供たちの様子を学校だよりや保健だより等で伝えています。

16 学校は校舎内外の安全な環境づくりに努力しています。(安全点検・駐車場の整備・窓の鍵取付・冷水機設置・樹木の伐採等)

どの項目もおおむね良い回答といえます。しかしながら、「10 言葉づかいに気を付けて話します」については、教職員はもっと良くしていきたいと強く感じています。時と場面と相手に応じた言葉づかいができるように、子供たちのために支援していきたいと考えています。また、「6 学校の勉強を理解しています」や「7 進んで読書をしています」については、「そう思ふ」とする教職員がいませんでした。子供たちの現状をしっかり受け止め、学習や読書の能力の向上のために一層保護者と協力し、指導、支援をしていきたいと思ひます。

## 2 保護者からのご意見

●裏門の信号のところを登校時、もう少し見てほしい。保護者のセーフティウォッチャーさんがいないことが多いので、廃止してもよいと思ひます。

(→PTA役員様とも確認し、今後どうするかを検討したいと思ひます。)

●木をなるべく伐採せずに自然に囲まれた学校を目指してほしい。カラス対策をしてほしい。

(→安全上、木は定期的に伐採しています。また、雷管などを使って、カラスは追い払っていますが、根本的な対策を今後考えていきます。)

●帰宅時間を過ぎても帰らない児童を見かける。高学年ほど堂々と遊んでいる。お菓子のゴミも散らかしている。

(→定期的に見回りをしていきたいと思ひます。また、何かありましたら、その都度すぐに連絡ください。)

- 子供たちも大人も失敗したらきちんと謝り、うまくいったら共に喜べるようにしてほしい。(→善処していきます。)
- 校長先生をはじめとした先生方の気配り、気遣いに感謝したい。
- 悪天候や地震があったときに、朝早くから点検していただいたり、常に丁寧に連絡していただいたりして感動した。
- けがなどで迷惑をかけたが、先生方がよくしてくれて本当に助かっている。
- いつも通訳をしてくださる日本語指導の先生には大変感謝している。  
(→ありがたいお言葉にうれしく思います。今後ともご支援、ご協力よろしくお願ひいたします。)

※その他、各学級に関するご意見もいただきました。ありがとうございました。今後の教育活動推進のために参考にさせていただきます。