



【学校教育目標】「人間性豊かな心を持ち 実践力のある生徒の育成」
—思いやり・やる気・たくましさ—

若松中だより

千葉市立若松中学校
校報
第 12 号
令和 元年 9月13日

不審者への注意をお願いします

生徒指導主任

夏休み中を含め、若松中学校の近隣で、「見知らぬ人に声をかけられた」「物を渡されそうになった」「人の家の敷地内で用をたしているひとがいた」等の、不審者に関する情報が入っています。

不審者に出会ったり、被害を受けそうになったりしたら、次のような行動をとるよう、学校でも指導をしましたが、ぜひ、ご家庭でも話題にしていただけたいと思います。

- ① すぐに警察に連絡する。(110番、または交番へ)
- ② 怪しいと思ったらすぐにその場から離れる。逃げる。
- ③ 大きな声を出して助けを呼ぶ。
- ④ 近くのお店や家に入り、助けを求める。
- ⑤ 帰ったら家の人へ報告する。
- ⑥ 学校にも報告する。

～自分の命は自分で守る～



また、若松中学校の学区では、160件のお宅や事業所に「こども110番のいえ」として登録していただいています。「こども110番のいえ」の玄関先、または店頭には、このようなステッカーが貼ってありますので、お子様の通学路上のどこに「こども110番のいえ」があるか、ぜひ、確認をお願いいたします。

「子ども110番の家」に登録していただいている主な事業所

- 小倉台：千葉銀行、小倉台保育所、伊予クリニック
- 小倉町：丸山歯科、ペリカン、千野外科医院
- 若松台：若松台小学校、白鳥歯科医院、ミカミ薬局小倉台店
- 桜木北：ローソン、カワサキスポーツ、千成すし
- 若松町：ロイヤルホームセンター、若松公民館、若竹保育所、等

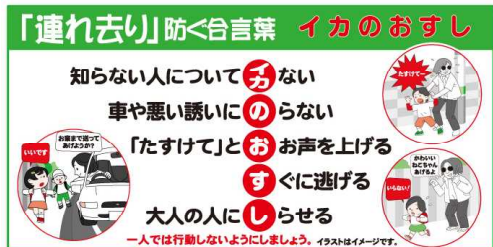


小学校でも指導されていた合い言葉に、「いかのおすし」というものがあつたと思いますが、これは、中学生にも忘れないでほしい合い言葉です。



夏休み中の盆踊り等でも、PTAや地域の皆様にご協力をいただきましたが、先日の9月6日(金)にも、PTAの皆様、5コースに分かれた定例の夜間パトロールをしていただきました。ありがとうございました

当日は、不審者等を見かけることはありませんでしたが、今後も、お近くで不審者等の情報がございましたら、ぜひ、学校にもお知らせいただければと思います。よろしくお願いいたします。



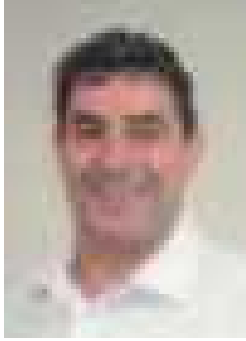
主な行事のお知らせ

ALT着任（9月2日）

ALT (Assistant Language Teacher)として、昨年に引き続き、A.C.先生が着任しました。

12月いっぱいまでの約4ヶ月間、英語の授業などで、生徒の学習を支援していただく予定です。

どうぞよろしく、お願いいたします。



避難訓練（9月3日）

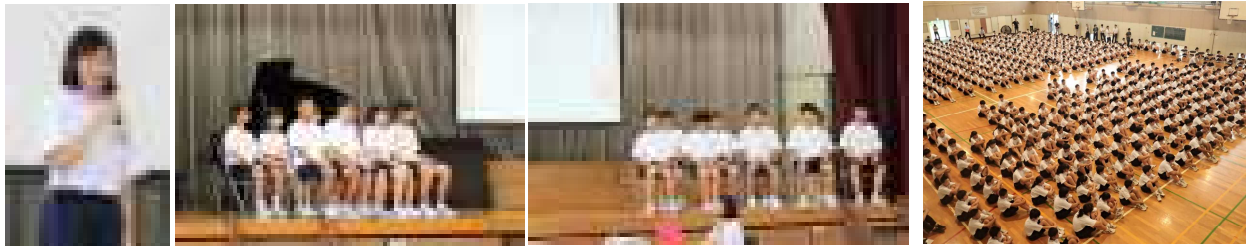
本年度2回目の避難訓練を行いました。

今回は、訓練時刻を事前に周知せず、いつ地震が起きるかわからない状態の中で、訓練を行いました。猛暑も予想されたので、「緊急地震速報」が発令されたことを想定し、初期対応に限定した訓練を行いました。今回も、生徒は落ち着いて、静かに対応することができていました。



生徒集会（9月5日）

生徒会本部役員が中心として企画・運営を行い、総体やコンクールの結果報告、合唱コンクールへの協力依頼、エコキャップ集めの表彰等を行いました。



蒸し暑い体育館での集会でしたが、全校生徒が、最後まで姿勢よく、集中して参加することができました。

第2回定期テスト（9月10～12日）

今回は、技能教科を含めた9教科で実施しました。急遽、大宮学校給食センターからの給食提供ができない状態になってしまったため、午前中のみ3日間に予定を変更して実施しました。

今回、台風15号の千葉県付近への上陸により被害に遭われた皆様に、心よりお見舞いを申し上げます。

本校でも、正門の倒壊や、樹木が折れて倒れたことによるプールフェンス等の破損等、多数の被害がありました。休校となった9日のうちに、職員でできる限りの復旧作業を行った後、安全確認をし、翌日から子どもたちの登校に備えました。残っている倒木や要修繕箇所に関しては、千葉県教育委員会に対応を要望しているところです。

定期テストの実施に関しましても、時期の変更を検討しましたが、子どもたちの学習期間を確保するために、もともと、できるだけ遅い時期の実施に計画していたため、翌週以降に変更する判断が難しい状況でした。大宮学校給食センターが稼働しなかったことや、お弁当を準備できないご家庭があることを考慮して、日程を午前中のみ3日間に変更しましたが、ご心配をおかけしたご家庭もあったかと思えます。お詫び申し上げます。

（ 千葉県市若松中学校 校長：古市直彦 ）

