



【学校教育目標】「人間性豊かな心を持ち 実践力のある生徒の育成」  
— 気付き、生かす —

# 若松中だより

千葉市立若松中学校  
校報  
第 53 号  
令和 3年 1月25日

## 千葉市総合展覧会(2部) 出品作品

<特別支援教育部門>  
<技術・家庭部門>

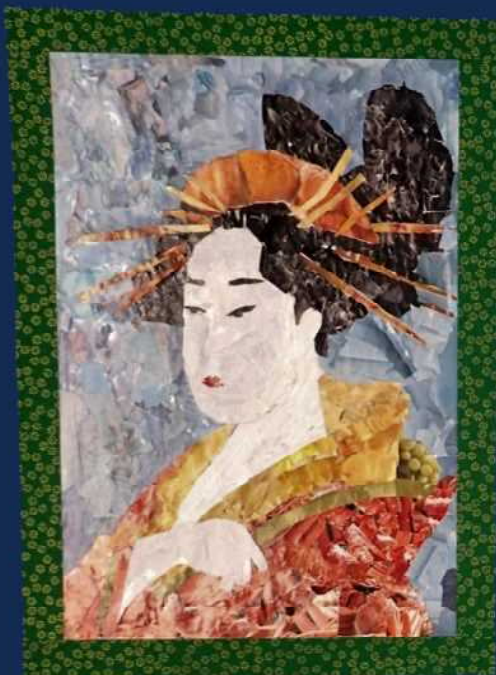
校長 古市 直彦

校内で作品展を開催している、千葉市総合展覧会（第2部）出品作品を紹介する最終回です。

展示コーナーの前では、作品に興味をもち、足をとめてくれる生徒が意外と多いことに驚きと嬉しさを感じています。本来の展覧会ですと会場まで行かないと見ることができない作品ですが、遠くまで行かなくても近くで仲間の作品に触れることができる良い機会になりました。

### 特別支援教育部門

千葉市立  
若松中学校



美人画 (貼り絵)  
\_\_\_\_\_さん (3-8)  
\_\_\_\_\_さん (3-8)



海月 (パステル画)  
\_\_\_\_\_さん (3-8)



空と雲と草むら (パステル画)  
\_\_\_\_\_くん (3-8)

特別支援教育部門では、3年生4名による作品を、ひとつの作品としてまとめる形であげました。



テーブルカッター  
\_\_\_\_\_さん (1-2)



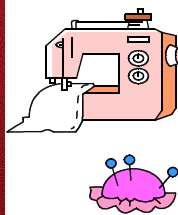
テーブルカッター  
\_\_\_\_\_くん (1-1)



ポケットバッグ  
\_\_\_\_\_さん (2-4)



展開



エコバッグ  
\_\_\_\_\_さん (2-4)

お知らせ

## 太陽光発電パネル設置工事

現在、本校では、校舎や体育館のトイレ改修工事が進んでいますが、同時に、屋上への太陽光発電パネルを設置する工事も進めています。生徒棟校舎と特別棟校舎両方の屋上に、ソーラーパネル（太陽電池）を設置することで、地球温暖化ガスの排出抑制に協力し、非常変災時の電力を確保しようとするものです。複数の工事が同時進行で進んでおりますが、子どもたちの安全には十分注意をしてみたいと思っています。よろしくお願いいたします。

