



【学校教育目標】「人間性豊かな心を持ち 実践力のある生徒の育成」  
— 気付き、生かす —

# 若松中だより

千葉市立若松中学校  
校報  
第 9 号  
令和 2 年 6 月 15 日

## 本格的に学校生活がスタートしました

校長 古市 直彦

「新しい生活様式」での学校生活  
が本格的にスタートしました。

以下、本校の現時点での主な工夫  
点をお知らせします。

- ・密閉を避けるために、常に窓は開放した上で、今年から使えるようになったエアコンを活用して暑さ対策。
- ・授業では、教師は必要に応じてフェイスシールド（以下、F Sで略）を着用。
- ・生徒は、密接になってしまう話合い活動やコミュニケーション活動の時のみF Sを使用。
- ・手洗い場の優先使用クラスの明示とハンドソープの増設。
- ・手指消毒用スプレーの増設。
- ・学年ごとに時間差をつけた配膳と下膳。
- ・廊下等の広い場所での配膳。
- ・前向き・無言の喫食。
- ・学年毎の時間差下校。
- ・放課後、職員による校内の消毒。

教具の消毒はその都度できませんので、使った手の方の洗浄をこまめにするように呼びかけています。過日、F Sを持参されても構わないという連絡をさせていただきました

が、「消毒液」に関しても同様です。市教委から配布

されたものや、本校同窓会長の田中様、地域の方等から寄贈していただいたものを活用したり、学校でも十分な量を確保するように努力したりしていますが、今後、長期にわたって消毒が必要になってくると、消毒液が不足してくる可能性もあります。また、アルコール系の消毒液等が体質等に合わない方もいらっしゃることでしょう。携帯用のスプレーボトル等に入れた消毒液を持参されても構いませんので、お知らせいたします。



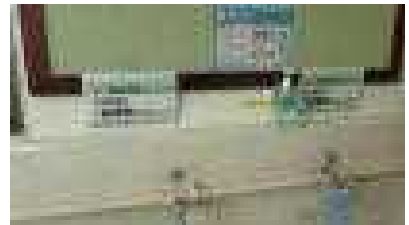
話合い活動ではF Sを使用



必要な場面では教師もF Sを



集会は回数を減らして学年単位までで



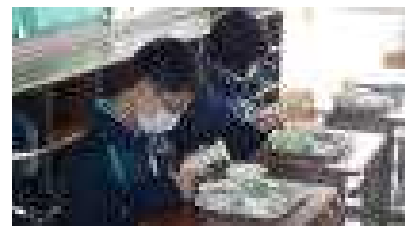
増設したハンドソープ



廊下など広い場所での配膳（試行中）



学年毎に時間差をつけた配膳と下膳



待機時間・調整時間は読書



パンも個別包装した物がセンターから



前向きの喫食は少し寂しいけれど…

どこまでやれば「安全」と言えるのかがわからない状態の中、600人以上の生徒が同時に生活する学校で、どこまでできるのか…。まだ、学校としてもいろいろと試行をしている最中です。お気づきの点やご心配な点がございましたら、遠慮なく、学校までご相談ください。正直なところ、「できる範囲で…」としか申しあげられませんが、できる限りの対応はさせていただきたいと思っています。



また、先週、市教委より、部活動再開に向けた指針が示されましたので、本稿なりのロードマップも作成しています。明日、配付予定の「学年保護者会資料」の中で、詳しくお知らせする予定です。

## 主な行事の様子です

### 生徒会歓迎会（6月8日）

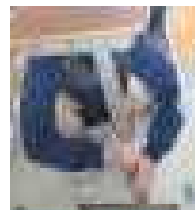
例年は体育館に全校生徒が集まって行っていたのですが、今年は1年生の各教室を、生徒会本部役員や専門委員長が回って説明していく形を取りました。



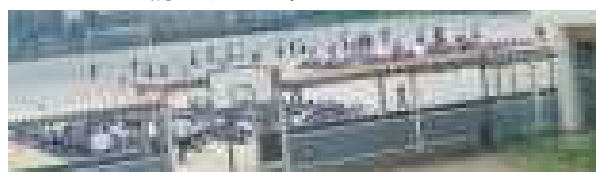
本校の生徒会活動の紹介をし、各専門委員会の活動内容をお知らせすることで、1年生一人一人に、自分がどのような活動をしたいのか、イメージをもってもらうことが目的でした。

### 避難訓練（6月8日）

地震が起きたことを想定し、初期対応のし方と避難を学年毎に時差をつけて行う形で実施しました。2・3年生の無言の行動は、1年生への良いお手本になりました。



地震はいつ起きるかわかりませんが、近いうちに必ず起きるだろうとも言われています。防災頭巾をお持ちの方は、学校に置いておいていただいても構いません。

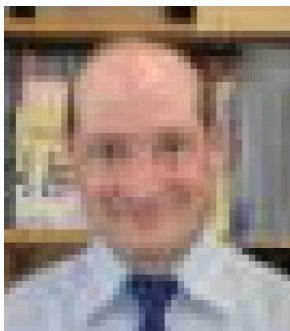


### お知らせ

ALT (Assistant Language Teacher) として、1名、男性講師が着任しています。

前期の間、英語の授業などで、生徒の学習を支援していただく予定です。

どうぞよろしく、お願いいたします。



下校時のお迎えの際等に、本校正門前の「保育園駐車場」でお待ちになっている保護者の方がいらっしゃるようです。

正門前の駐車場は、保育園様が契約して使われている有料駐車場であり、本校の駐車場ではありません。絶対に使用しないでください。

よろしくお願いいたします。

### 教科書展示会のお知らせ

令和3年度から、中学校では教科書が変わります。使用する教科書見本の展示会を、右のように行っていますので、お知らせします。

興味のある方は、ぜひ、会場までお越し下さい。

- 1 日時 令和2年6月12日（金）～6月26日（金）  
午前9時30分～午後4時30分  
※期間中は、土日も開催しています  
※6月15日（月）は休業日のため、開催いたしません
- 2 会場 千葉市文化センター 5階 市民サロン  
(千葉市中央区中央2-5-1)
- 3 出品見本（令和3年度使用教科書）
  - (1) 小学校用教科書見本
  - (2) 中学校用教科書見本
  - (3) 特別支援学校用及び特別支援学級用教科書見本
  - (4) 高等学校用教科書見本

