



【学校教育目標】「人間性豊かな心を持ち 実践力のある生徒の育成」
— 気付き、生かす —

若松中だより

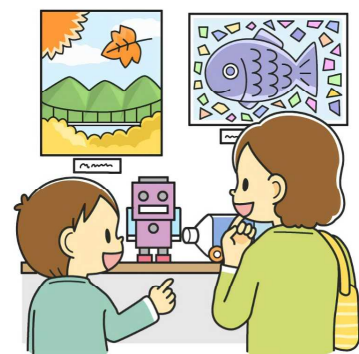
千葉市立若松中学校
校報
第 58 号
令和 3年 1月18日

千葉市総合展覧会(2部)の開催について

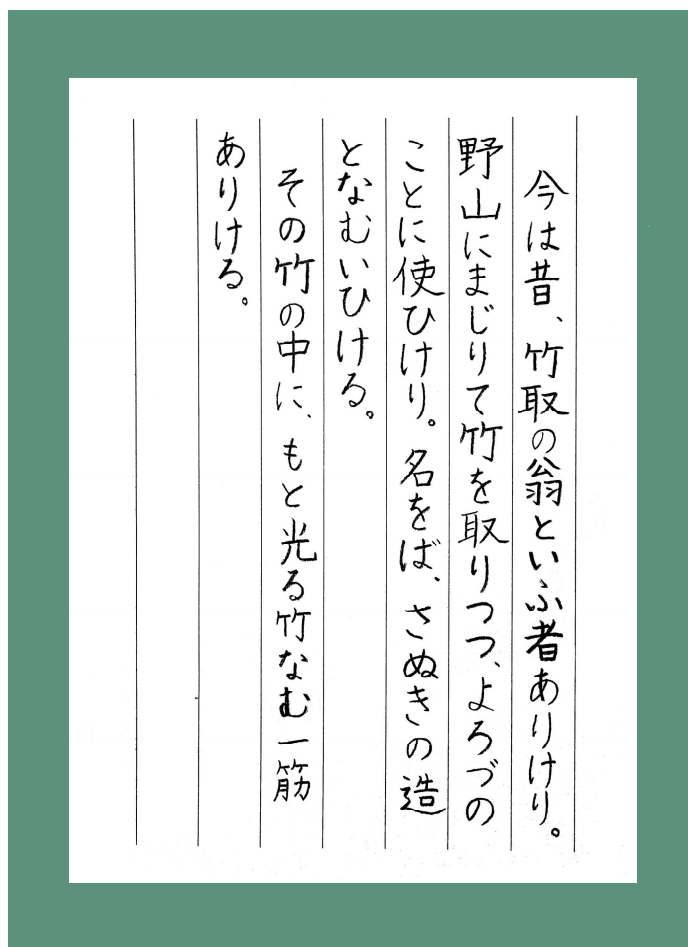
校長 古市 直彦

1月22日(土)から開催を予定しておりました第64回千葉市小・中・特別支援学校児童生徒作品総合展覧会第2部(書写、美術、技術・家庭、特別支援教育の各部門)ですが、新型コロナウイルス感染拡大防止の観点から、千葉市美術館での公開は、出品者の家族のみとなりました(出品者のご家庭でも、入館のためには事前予約が必要です。別にお手紙をお渡ししますので、予約の方法等は、そちらをご覧ください)。そこで、今年度の総合展覧会は、学校にて展示コーナーを設けて展示するとともに、順次、「校報 若松中だより」でも紹介をさせていただきます。

本来ならば、美術館に作品を展示してご覧いただきたいところでしたが、やむを得ない事情をご理解いただきますようお願い致します。



書写部門



硬筆
_____さん(1-1)



毛筆
_____さん(2-3)



毛筆
_____さん(2-3)

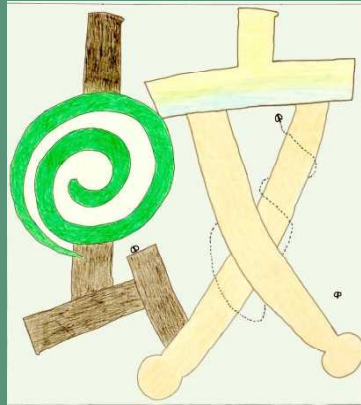


書き初め
_____さん(3-1)

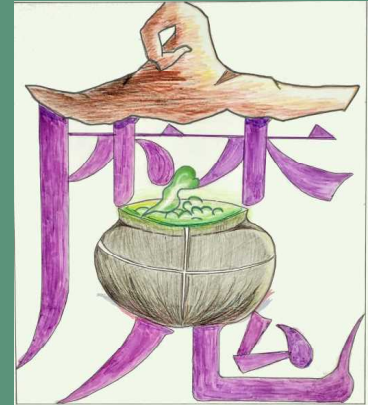
美術部門（平面作品）



デザイン（平面）絵文字「虫」
_____さん（1-3）



デザイン（平面）絵文字「蚊」
_____さん（1-1）



デザイン（平面）絵文字「魔」
_____さん（1-1）

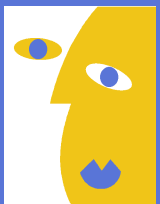


絵画「Only ～創り続ける～」
_____さん（2-3）



絵画「梅雨」
_____さん（2-3）

ここに掲載しました作品は、撮影した写真をもとに、学校での白黒印刷用に加工を施しております。実際の作品とは色彩や輪郭、バランス等が異なっている部分がありますが、ご了承ください。



お知らせ

トイレ・エレベーター工事完了

昨年度から続いていたトイレの改修工事がすべて終わり、21日(金)から使用が可能となります。これで、校内のすべてのトイレが快適な新しいものになりました。

障がい等のある生徒への対応を見据えたエレベーターの設置工事も終わりました。生徒の使用に関しては、ケガした際の使用等、校内でルールを作り、周知していく予定です。

