

月	日	年	組	番	班	氏名
---	---	---	---	---	---	----

課題

花に共通するつくりを見つけよう！

項目① 花のつくりについてまとめよう。

めしべの(①)の先を(②)、

めしべの根もとのふくらんだ部分を

(③)という。子房の中にある

小さな粒を(④)という。

おしべの先の小さな袋を(⑤)

といい、その中には(⑥)が

入っている。

アブラナやサクラの花のように花弁が

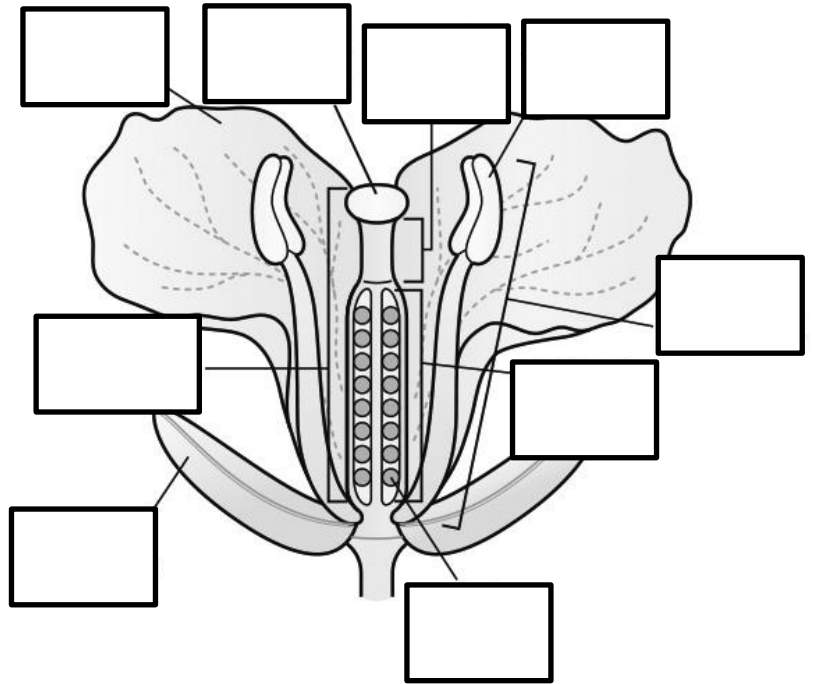
互いに離れている花を(⑦)

といい、ツツジやアサガオの花のように

花弁がくっついている花を(⑧)

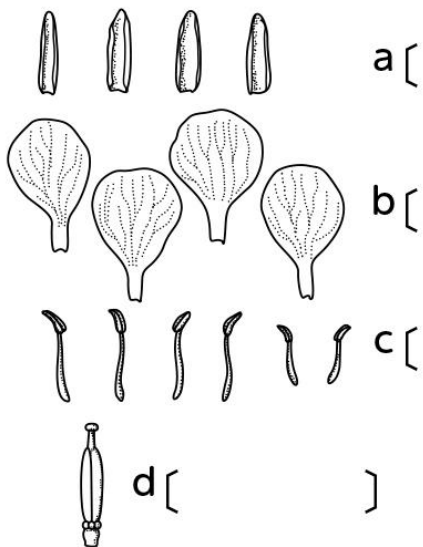
という。

アブラナの花のつくり

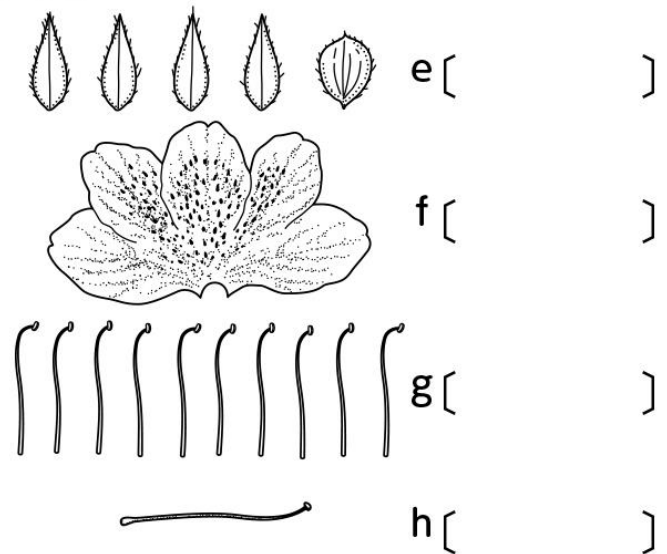


項目② アブラナとツツジの花のつくりについてまとめよう。

アブラナ



ツツジ



観察 花に共通するつくりを見つけよう！

- ・花の各部分を外側から見ていくとどのような順になっているか。
- ・花の各部分はそれぞれいくつつあるか。
- ・めしべの断面にはどのようなつくりが見られるか。

結果 1. 花を分解してつくりを観察しよう。 2. めしべの断面を観察しよう。
3. 花の外側から順に外して、セロハンテープに張り付けてから貼ろう。

○アブラナ

○ツツジ

結果からわかること 二つの花のつくりを比較し、共通点や相違点などを書き出そう。

感想

まとめ

- (1) 花のつくりは外側から〔① 〕(花弁を支える)、〔② 〕(花を目立たせる)、
〔③ 〕、〔④ 〕の順になっている。
- (2) めしべの〔⑤ 〕の先を〔⑥ 〕、めしべの根もとのふくらんだ部分を
〔⑦ 〕という。子房の中にある小さな粒を〔⑧ 〕という。おしべの先につ
いている小さな袋を〔⑨ 〕といい、その中に〔⑩ 〕が入っている。
- (3) アブラナやサクラのように、花弁が互いに離れているものを〔⑪ 〕といい、ツツジや
アサガオのように花弁がくっついているものを〔⑫ 〕という。

