



花見川中学校だより

令和5年度 12号 2月14日

努力の積み重ねを大切に

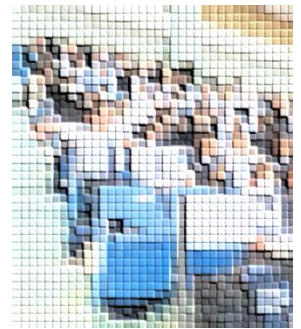
校長 石川 徹

本校の梅の花もほころびはじめ、少しずつ日も長くなり暖かい日差しを感じる季節となりました。いよいよ公立高校入学者選抜を迎える3年生にとっては、不安でいっぱいかと思いますが、過ぎたことを悔いることなく、今を大切に、最善を尽くしてほしいと思います。

そして、間もなく歓送会を迎えます。3年生はあとわずか花見川中学校を卒業します。この3年間の日々の頑張りが今の花見川中学校の成長そのものです。そんな3年生のために1・2年生が限られた時間のなかで歓送会の準備をしています。3年生への感謝の思いが伝わることを期待しています。また、4年ぶりに感染症の制限を受けずにできることの喜びでいっぱいと同時に、一生で一度しか経験できない花見川中学校の歓送会を心から楽しみにしています。皆さんの力で成功させましょう。これからも、見えないところで皆さんの日々の努力の積み重ねが、さらにまた良き伝統が創られていく「もと」となっていくことをこれからも信じています。

<車いすラグビー観戦（1学年）> 1月12日（金）

パラスポーツ大会「車いすラグビー日本選手権」の観戦に行ってきました。目の前でされる迫力あるプレーを観て、とても驚いていました。本校以外にも千葉市内の小中学生が会場に観戦しにきていましたが、その中でも花見川中学生は、みんなで選手たちを応援し、会場を大いに盛り上げていました。



<百人一首大会（1学年）> 1月26日（金）

体育館で百人一首大会を行いました。国語の時間や冬休みを利用し、歌を覚えて大会に臨みました。当日までの国語の授業により順位付けを行い、その順位を基に当日のグループを決め、真のチャンピオンを決める形で行いました。どのグループも楽しく札を取り合っていました。

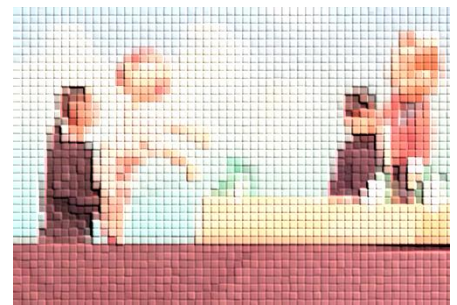


<千葉市特別支援学級合同予餞会（5組）> 2月2日（金）

天戸中学校と合同で、人形劇「へっこき太郎」を発表しました。

声優の感情豊かなセリフに合わせて、人形を細やかにコミカルに動かし、客席がたくさんの笑いに包まれました。大道具の準備や片付けでも抜群のチームワークを発揮しました。

会の最後には3年生全員が登壇し、送別の会を行いました。涙をこらえながら歌う姿が印象的でした。



<新入生説明会>

保護者説明会を1月31日（水）、児童説明会を2月6日（火）と保護者と児童それぞれに説明会を行いました。特に児童向けの説明会は、4年ぶりということで非常に楽しみにしていましたが、前日の雪の影響でオンラインにて実施しました。



<廊下の掲示物から>

○千葉市総合展学校代表作品



学校代表作品（美術の部、技術・家庭の部、書写の部）を1階職員室前に展示しています。

○歓送会に向けて



2学年の廊下に歓送会に向けてのスローガンが掲示されています。1学年もハンドダンスを猛練習中です。

○年賀状優秀作品



一階廊下（給食室付近）に掲示しています。

<連絡(お願い)>

年度末が近づき、転居等を予定しているご家庭もあるかと思いますが、そのような場合は、できるだけ早く中学校へ連絡をお願いいたします。

転出の場合には、転出に係る書類の作成や学校徴収金の精算に時間をいただくことになります。ご理解とご協力のほど、よろしくお願いいたします。

<3月行事予定>

日	曜	学 校 行 事	日	曜	学 校 行 事
1	金	顕彰式 歓送会 PTA教育講演会 PTA運営委員会17:00	17	日	
2	土		18	月	SC
3	日		19	火	
4	月	公立高校発表（3年給食カット） 中央委員会 1・2年式歌練習	20	水	春分の日
5	火	期末事務処理日	21	木	
6	水	卒業式予行練習	22	金	給食終了 期末事務処理 学年会
7	木	公立高校第2次募集出願 卒業式前日準備（3年給食カット）	23	土	
8	金	第9回卒業証書授与式（給食カット）	24	日	
9	土		25	月	修了式 離任式
10	日		26	火	学年末休業
11	月	2年市学力状況調査 専門委員会	27	水	
12	火	2年市学力状況調査 公立高校第2次募集選抜	28	木	
13	水	職員会議	29	金	
14	木	公立高校第2次募集選抜発表 1年教室大掃除 2年球技（レク）大会	30	土	
15	金	2年教室大掃除 1年球技（レク）大会	31	日	
16	土				

<4月の主な予定>

5日（金）始業式 8日（月）第10回入学式 自転車通学保護者説明会

9日（火）給食開始 避難訓練 10日（水）新入生歓迎会 12日（金）航空写真撮影 個人写真撮影

15日（月）平常日課（仮時間割）開始 16日（火）市教研

18日（木）3年全国学力学習状況調査 職員会議 20日（土）授業参観 学年保護者会・学級懇談会

22日（月）振替休業 25日（木）学年会 26日（金）PTA総会 部活動保護者説明会

29日（土）昭和の日