

特別支援学校は、一人一人の生徒に合わせた支援を ともに考えます！！



特別支援学校の専門性を生かし、困り感のある生徒の支援方法について、電話相談・来校相談・学校訪問相談をお受けします。
まずはお電話で、居住地区各校の支援担当者まで、ご連絡ください。

このような生徒はいませんか？

学習面

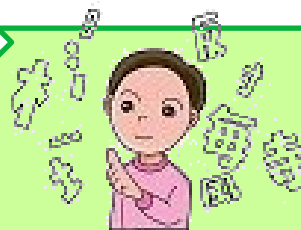
- 読みにくい文字を書く。板書の書き取りに苦労している。
- 理解できている様に見えるが試験の成績が低い。
- 極端にできない教科がある。

生活

- 提出物が出せない、机の周囲が散乱している。忘れ物が多い。
- 離席が多い。椅子をガタガタさせるなど落ち着きがない。姿勢がくずれる。
- 予定が急に変更になると、不安定になる。
- 順番を待つことができない。

人との関係

- 友達と年齢相応の会話が難しい。
- 友人関係を築くことが難しい。
- トラブルが多い。
- 丁寧すぎる言葉遣いや独り言が気になる。
- 間違いや周囲からの指摘にかっとなって怒り出したり、極端にふさぎこんで不安定になったりする。



いつでもお気軽にご相談ください！

千葉市立養護学校（若葉区 緑区 中央区）



〒264-0016 千葉市若葉区大宮町1066-1
TEL 043-265-9293 FAX 043-268-4854

千葉県立千葉特別支援学校（稲毛区 花見川区 美浜区）



〒262-0004 千葉市花見川区大日町1410-2
TEL 043-257-3909 FAX 043-257-2226