



ちば市議会だより

■発行/千葉市議会 ■編集/千葉市議会広報委員会 ■住所/〒260-8722 千葉市中央区千葉港1-1
■電話/043-245-5472 ■FAX/043-245-5565 ■ホームページ/https://www.city.chiba.jp/shigikai/top.html

令和6年(2024年) **12月1日** No.126

今回の議会 | 第1回臨時会(1月) | 第1回定例会(2月) | 第2回定例会(6月) | 第3回定例会(9月) | 第4回定例会(12月)

第3回定例会を開催 ～令和5年度決算を厳しくチェック～

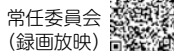
第3回定例会では、補正予算や条例議案などを常任委員会で審査するとともに、令和5年度決算関係議案について、代表質疑や決算審査特別委員会の分科会で審査した後、意見表明を行いました(2・3面)。慎重審議の結果、44議案を議決しました(4面)。

令和6年第3回定例会 主な会議日程

9/ 4 [水] 本会議 (開会)	9/12 [木]・13 [金] 本会議 (代表質疑) 2・3面	9/25 [水] ~10/1 [火] 本会議 (一般質問)
9/ 9 [月] 本会議 (議案質疑)	9/17 [火] 本会議 (常任委員長報告、討論、採決 4面)、決算審査特別委員会 (委員選任等)	10/1 [火] 決算審査特別委員会 (分科会報告・意見表明 2・3面 ・採決)
9/10 [火] 常任委員会 1面	9/18 [水]~24 [火]・26 [木] 決算審査特別委員会 (分科会) 2・3面	10/2 [水] 本会議 (決算審査特別委員長報告・討論・採決 4面)

常任委員会

各常任委員会では、決算関係以外の議案や、請願・陳情を詳細に審査しました。質疑の一部をご紹介します。



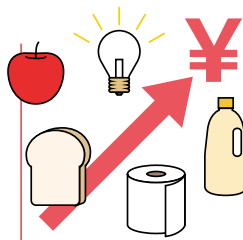
委員会	所管事項
総務	危機管理、防災、総合計画、行政改革、財政など
保健消防	保健医療、高齢者・障害者の福祉、救急、消防、病院など
環境経済	市民協働、文化・スポーツ振興、環境保全、ごみ、経済振興、農業など
教育未来	子どもの福祉、子育て、教育、生涯学習など
都市建設	まちづくり、公園、住宅、道路、上下水道など

総務委員会 議案3件

物価高騰対策の今後の見通しは

問 物価高騰対策として給食費の高騰分などの支援を要望してきたが、対策はいつまで続くのか、本市の考えを伺う。

答 対策の終期を明確に設定することは難しく、さまざまな要因を総合的に勘案して判断すべきと考えている。9月までとしていた学校および保育施設などの給食費の支援は、物価高騰の状況や実質賃金の減少が継続してきたことなどを踏まえ、3月まで継続することとした。引き続き、社会情勢のほか、国、県の対応など、情報収集に努めながら本市として必要な対応を検討していく。



保健消防委員会 議案6件 陳情1件

マイナ保険証の登録者数を増やすための取り組みは

問 マイナ保険証(個人番号カードを健康保険証として利用できるように登録したもの)への移行に向けて、被保険者証が廃止されることから、国民健康保険条例の一部改正を行うとのことだが、本市のマイナ保険証の登録状況や登録者数を増やすための取り組みを伺う。

答 登録状況は、6月時点で57%である。登録者数を増やす取り組みとして、各区役所にマイナポータル操作サポート窓口を設置しているため、そこで医療機関での利用方法を体験いただき、希望する市民に登録いただきたい。

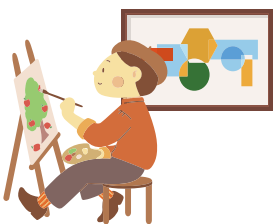


環境経済委員会 議案4件

前澤友作アートのまちづくり基金^{*1}の活用の考え方は

問 同基金は、現代アートを主とする美術において、本市におけるアートを活用した創造的な地域空間及び地域活動の創出に必要な経費の財源に充てる場合に限り活用できるとしているが、具体的にどのようなことを考えているか伺う。

答 人々の集まる場所などでアートを感じられるような環境整備を考えている。また、この環境整備を基に、人々がアート活動を行うとともに、アートを使って他の政策と連携することで人々が創造的になり、地域の発展や地域内外の交流も促進すると考えている。



教育未来委員会 議案3件 請願1件

体験学習バス借り上げの発注を早期に行う理由は

問 債務負担行為^{*2}を設定し、来年4月から実施する体験学習の児童生徒送迎用バスの発注を今年度中に行うとのことだが、今年度中に発注しなければならない理由を伺う。

答 他自治体で、翌週に修学旅行を控えた中学校が、運転手不足のため予約したバスの運行を断られるという事例があった。全国的な運転手不足に起因する深刻なバス不足に対応し、来年4月から実施する体験学習の児童生徒送迎用バスを確保するため、今年度中に早期発注する必要がある。



都市建設委員会 議案6件

千葉公園における公園用地拡張の目的と評価方法は

問 千葉公園の再整備において、公園から中央図書館、生涯学習センターまでのアプローチ整備のため、公園用地を拡張することとのことだが、整備の目的と整備後の評価方法を伺う。

答 中央図書館、生涯学習センターと公園のおのおのが持つ機能の相乗効果により、新しいにぎわいの創出、地域の魅力や市民サービスの向上につなげたい。評価指標として、拡張区域の利用者数や中央図書館などと連携したイベント数、利用者の満足度が考えられるが、令和9年度以降の設計の中で、検証できる指標を検討していく。



用語解説

- ※1 前澤友作アートのまちづくり基金 実業家の前澤友作氏から千葉市文化基金に寄付があったため、当該寄付者の意向も踏まえ、アートを活用した創造的な地域空間及び地域活動の創出を図ることを目的として、新たに設置する基金
- ※2 債務負担行為 歳出予算に計上された経費の金額以外で地方公共団体が複数年にわたる支出義務を負うことをいい、設定する際は議会の議決が必要。

主な内容

2・3面 代表質疑/決算審査特別委員会(分科会、意見表明)
4面 議案の議決結果/会派別賛否状況/可決した主な議案/請願・陳情の結果/市議会レポート