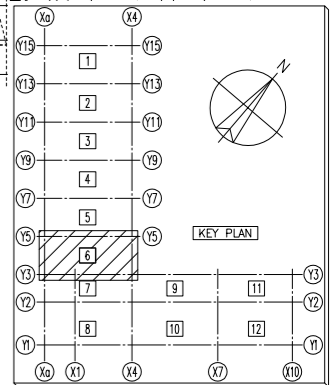


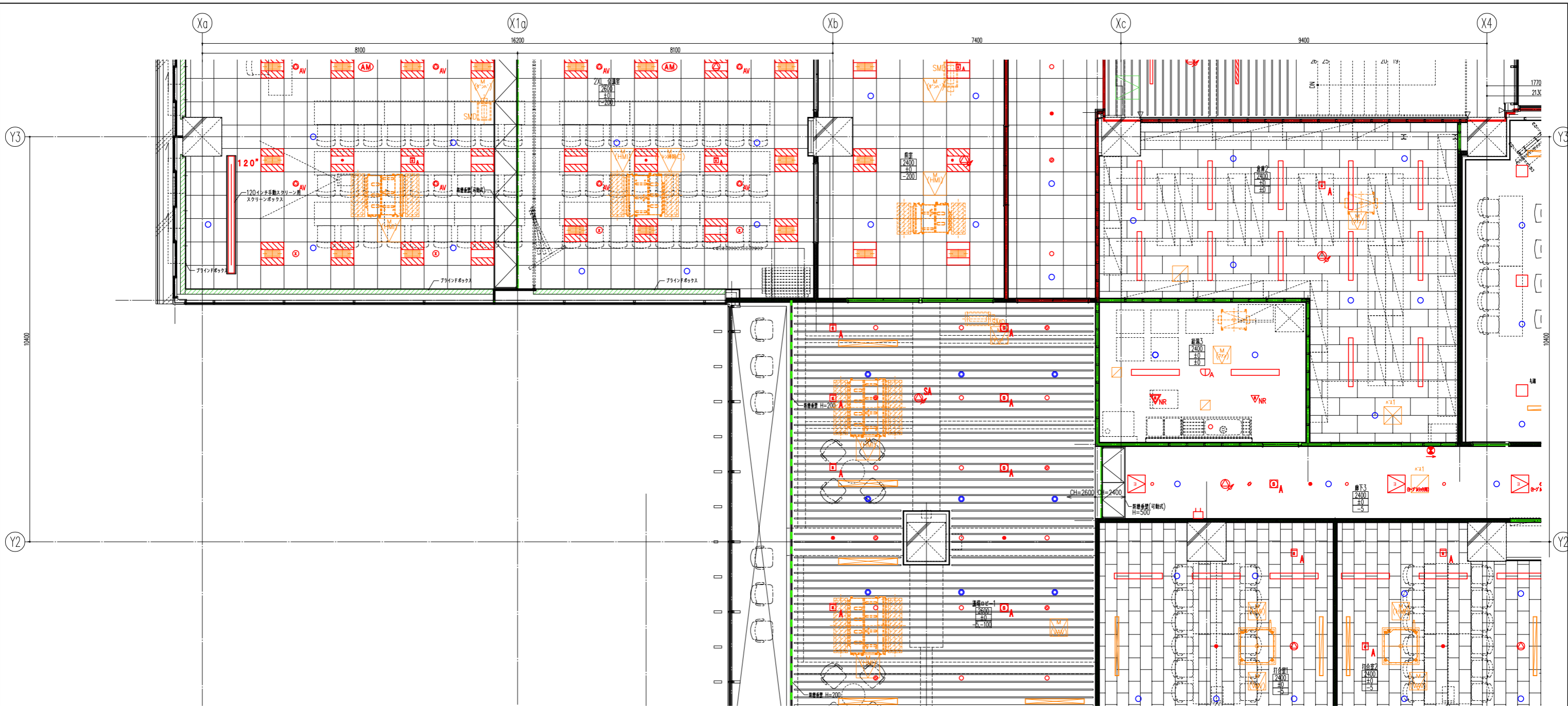
凡例

- : 天井点検口
- ▨ : 防火区画位置
- ▨ : 防煙区画位置

5階



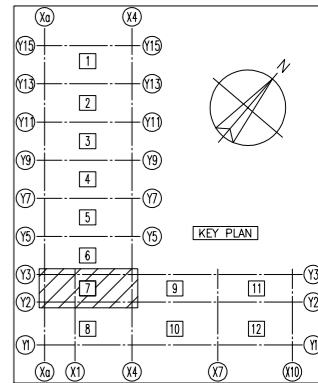
注 記	日付	変更事項	日付	変更事項	千葉市新庁舎整備工事	工事監理者	大成・鶴沢建設共同企業体			図面名称	5階 天井総合図(6)	図面番号
	2021.10.06	設計・監理チェック版修正				所長	担当者	作図				
						縮尺	A1 1/50 A3 1/100	作成年月日	2022.08.02	ファイル名		



凡例

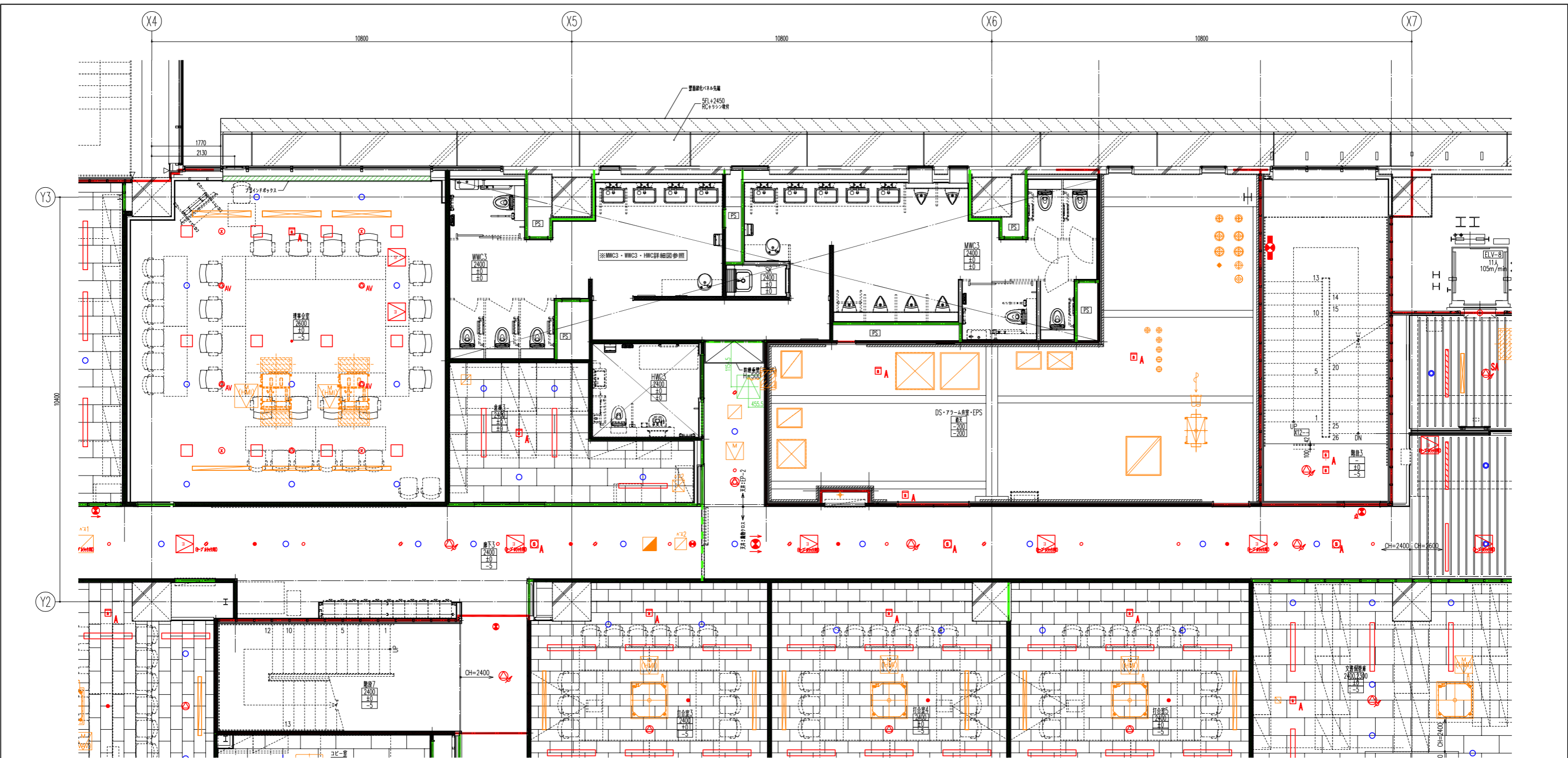
- : 天井点検口
- : 防火区画位置
- : 防煙区画位置

5階



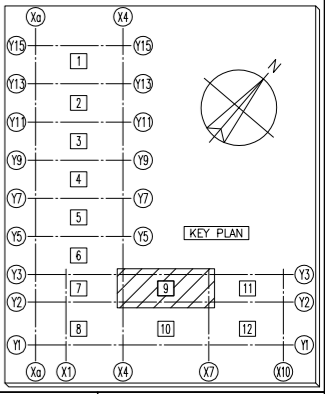
注 記	日付 2021.10.06	変更事項 設計・監理チェック版修正	日付	変更事項	千葉市新庁舎整備工事	工事監理者	大成・鶴沢建設共同企業体			図面名称 5階 天井総合図(7)	図面番号
						所長	担当者	作図	縮尺 A1 1/50 A3 1/100		



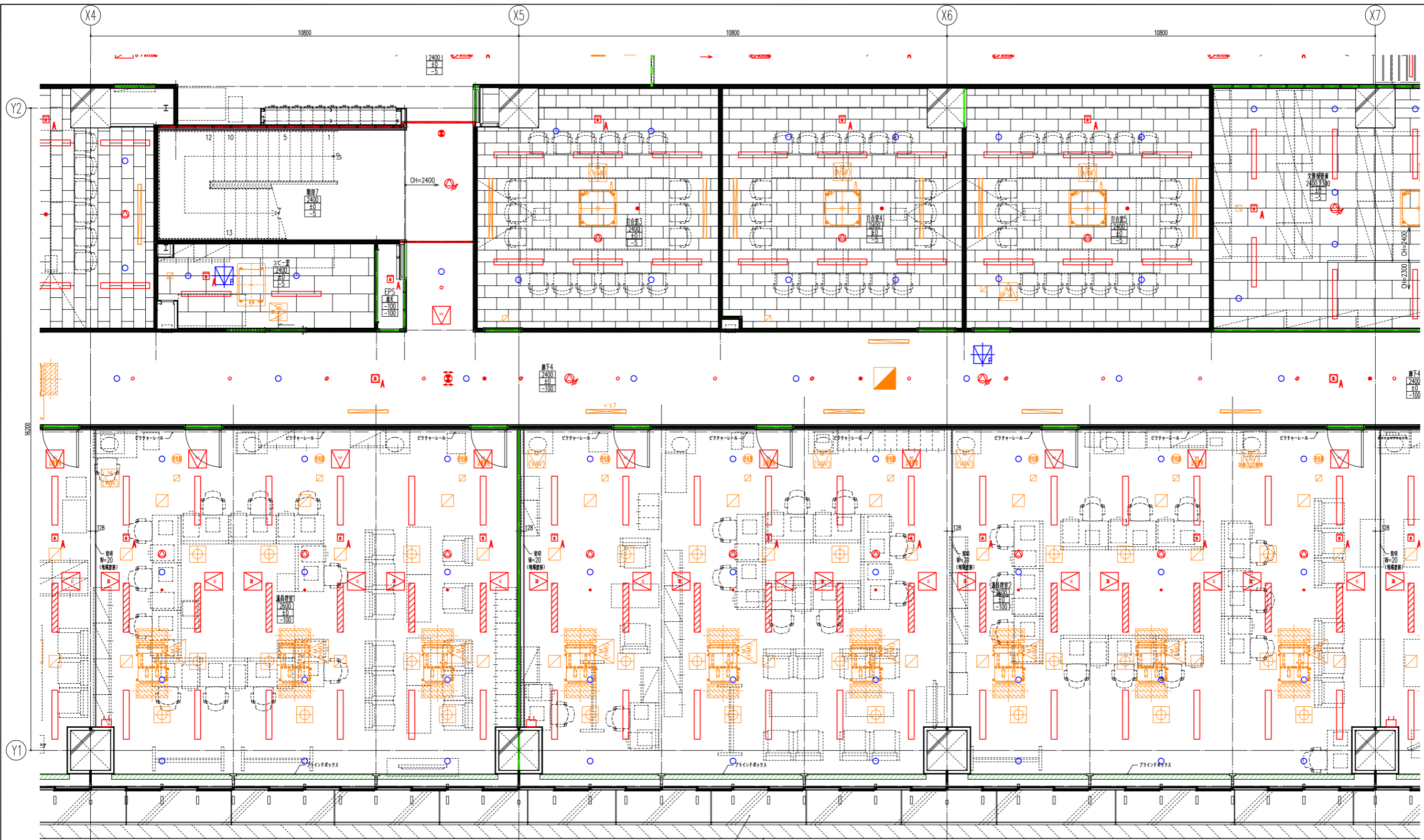


- 凡例**
- : 天井点検口
  - : 防火区画位置
  - : 防煙区画位置

**5階**

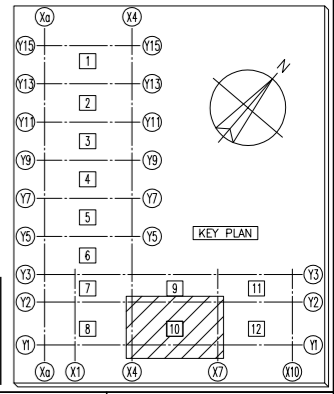


注 記	日付	変更事項	日付	変更事項	千葉市新庁舎整備工事	工事監理者	大成・鶴沢建設共同企業体			図面名称	5階 天井総合図(9)			図面番号
	2021.10.06	設計・監理チェック版修正				所長	担当者	作図	図面名称		5階 天井総合図(9)			
						縮尺	A1 1/50 A3 1/100	作成年月日	2022.08.02	ファイル名				

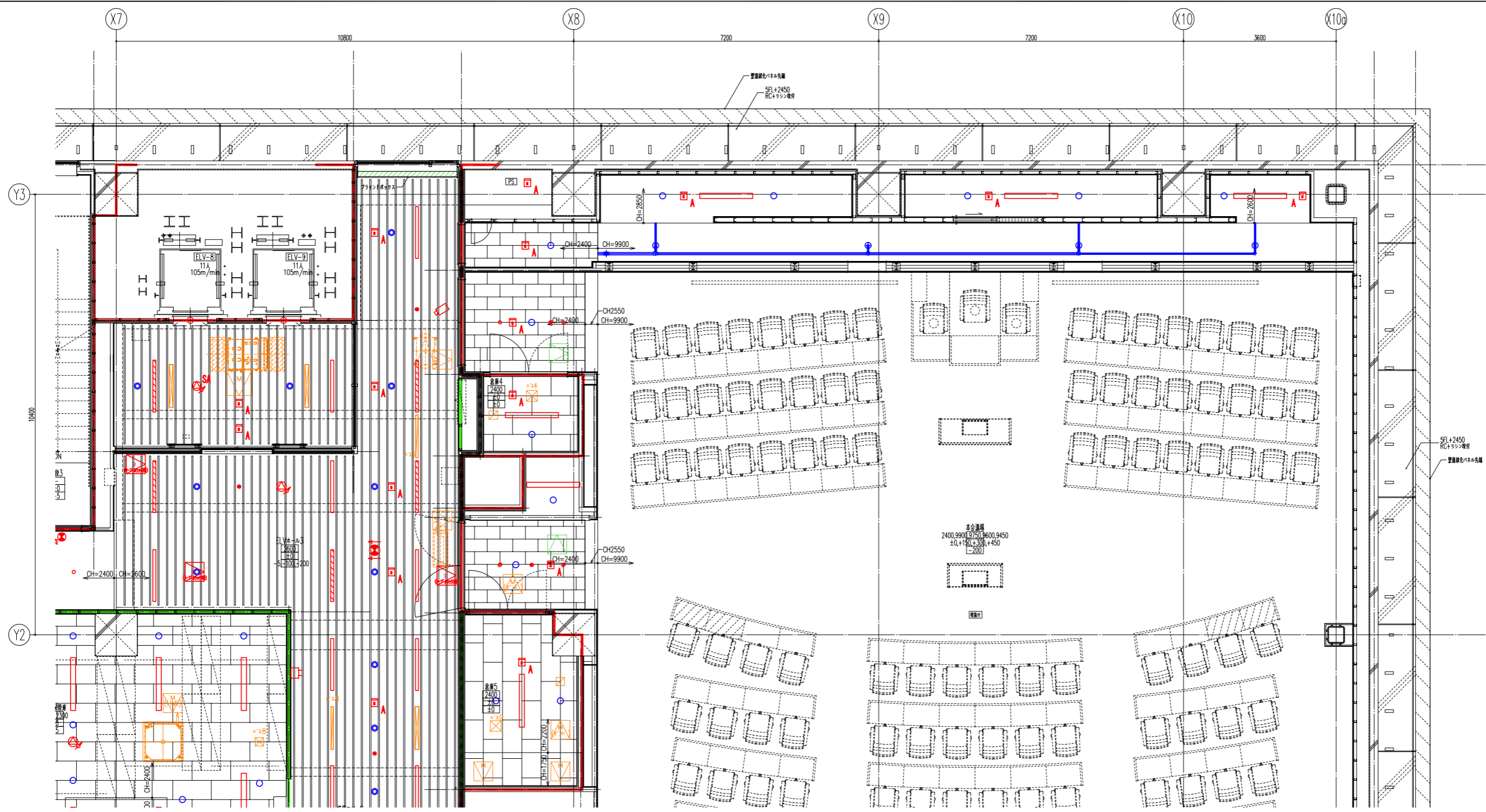


- 凡例**
- : 天井点検口
  - : 防火区画位置
  - : 防煙区画位置

**5階**

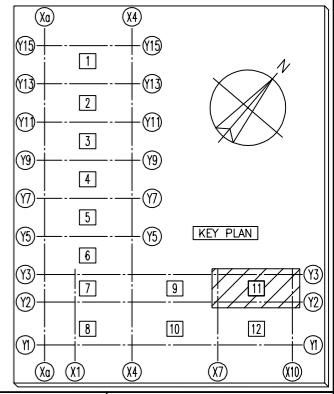


注 記	日付	変更事項	日付	変更事項	千葉市新庁舎整備工事	工事監理者	大成・鶴沢建設共同企業体		図面名称	5階 天井総合図(10)	図面番号
	2021.10.06	設計・監理チェック版修正				所長	担当者	作図			
									縮尺 A1 1/50 A3 1/100	作成年月日 2022.08.02	ファイル名

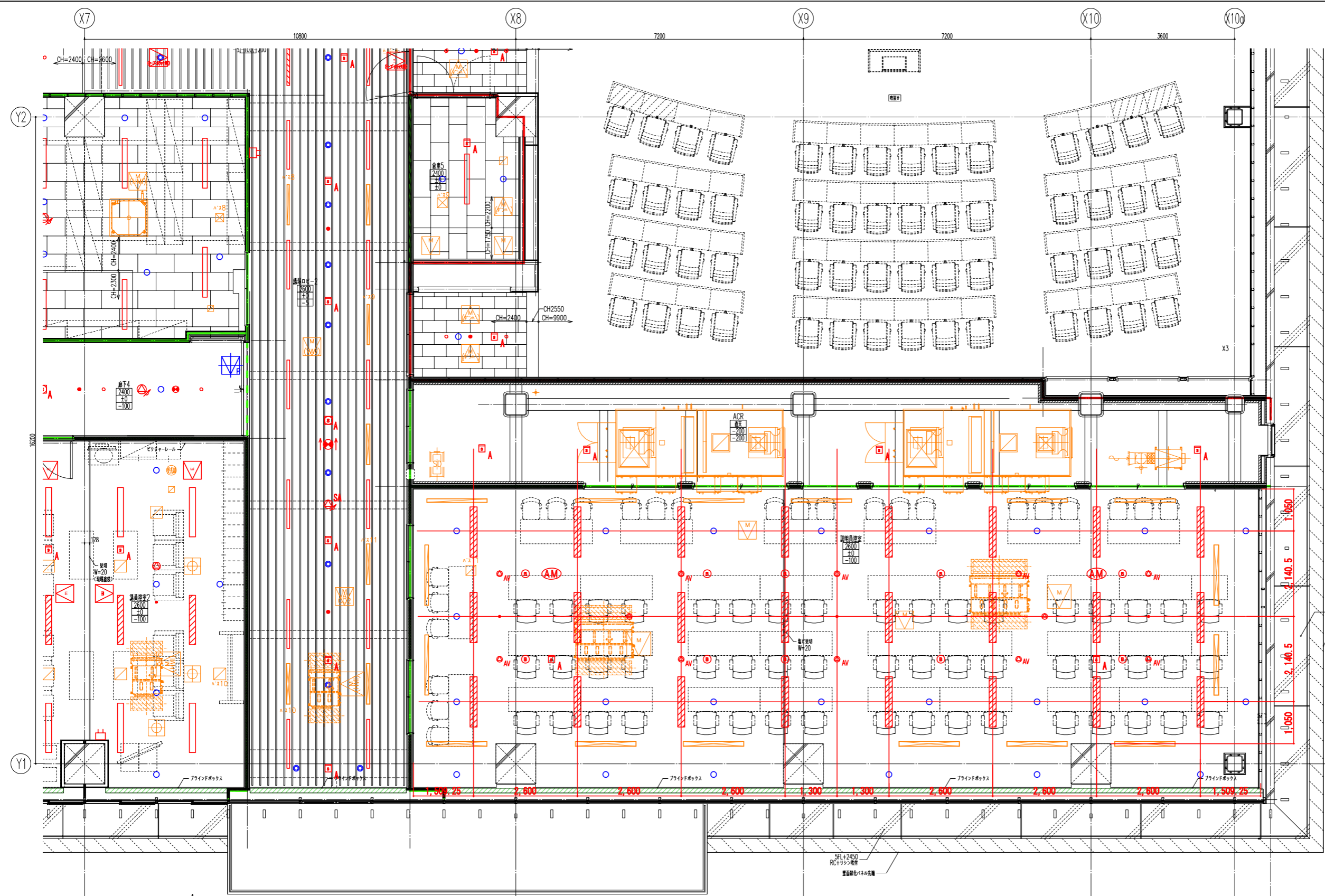


- 凡例**
- : 天井点検口
  - : 防火区画位置
  - : 防煙区画位置

**5階**

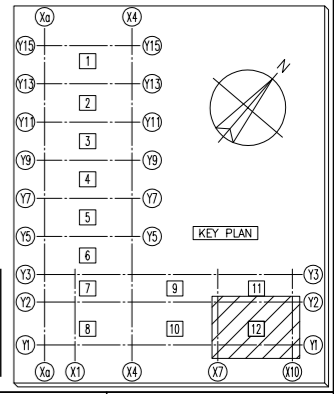


注 記	日付	変更事項	日付	変更事項	千葉市新庁舎整備工事	工事監理者	大成・鶴沢建設共同企業体			図面名称	5階 天井総合図(11)	図面番号
	2021.10.06	設計・監理チェック履修証				所長	担当者	作図	図面名称			
						縮尺	A1 1/50 A3 1/100	作成年月日	2022.08.02	ファイル名		



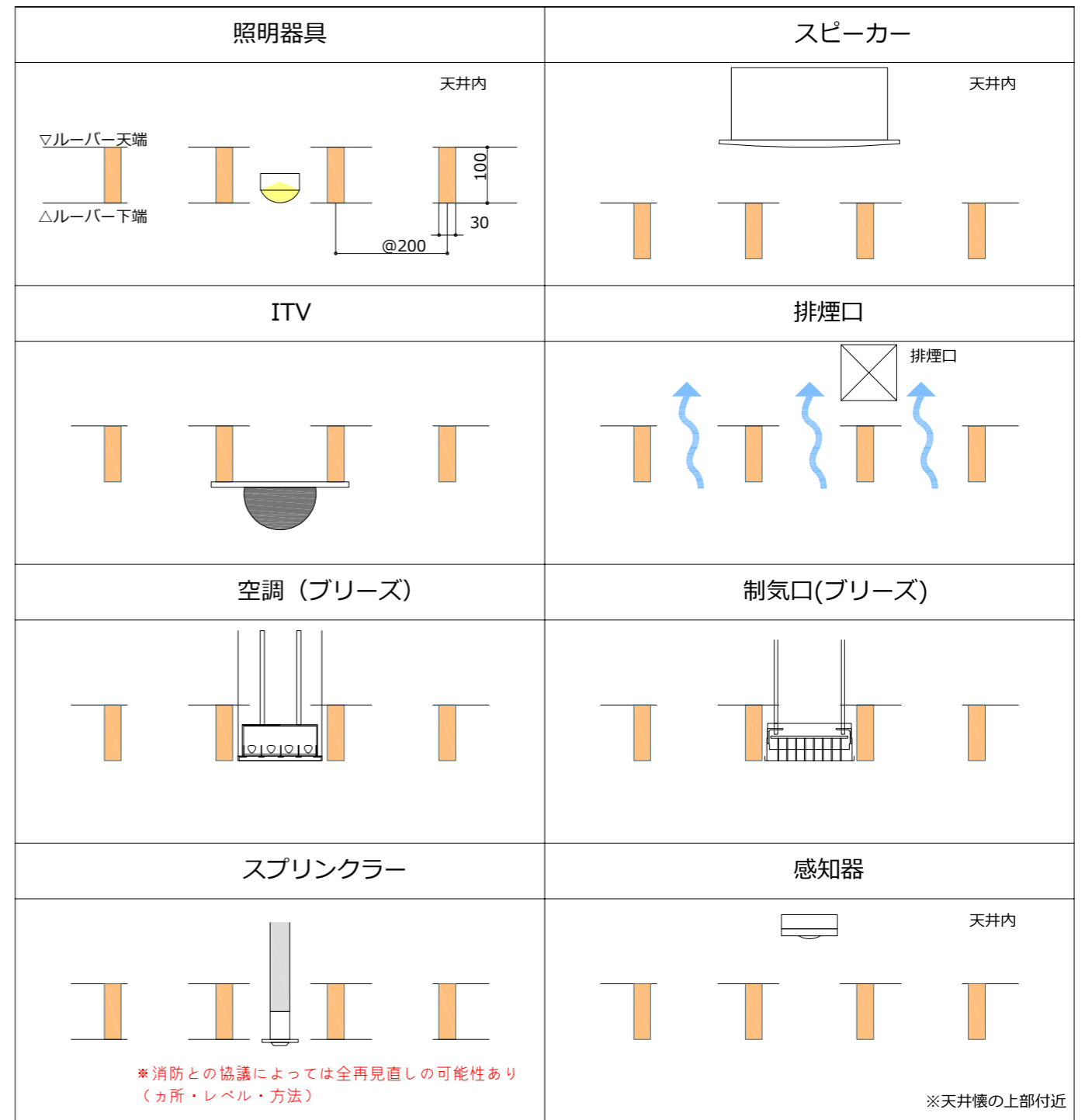
- 凡例**
- : 天井点検口
  - : 防火区画位置
  - : 防煙区画位置

**5階**



注 記	日付	変更事項	日付	変更事項	千葉市新庁舎整備工事	工事監理者	大成・鶴沢建設共同企業体			図面名称	5階 天井総合図(12)	図面番号	
	2021.10.06	設計・監理チェック版修正				所長	担当者	作図					
									図面名称				
									縮尺	A1 1/50 A3 1/100	作成年月日	2022.08.02	ファイル名

ルーバー天井部設備機器等の納まりについて



凡例 Legend			記号 Symbol			名称 Name			備考 Note		
記号 Symbol	名称 Name	備考 Note	記号 Symbol	名称 Name	備考 Note	記号 Symbol	名称 Name	備考 Note	記号 Symbol	名称 Name	備考 Note
[Symbol]	LED照明器具 蛍光灯相当	※保安回路	[Symbol]	T-Zone Saver 壁		[Symbol]	操作パネル	制作時設置	[Symbol]	調光機能付き明るさ・人検知センサー	
[Symbol]	LED照明器具 蛍光灯相当	※保安回路	[Symbol]	エリアコントローラ	天井内設置	[Symbol]	調光機能付き明るさ・人検知センサー		[Symbol]	誘導灯信号装置	25回録用
[Symbol]	LED照明器具 蛍光灯相当	※保安回路	[Symbol]	調光機能付き明るさ・人検知センサー		[Symbol]	誘導灯信号装置	25回録用	[Symbol]	埋込型非常照明	KD-LRS11-D6、電池別置形
[Symbol]	LED照明器具 蛍光灯相当	※保安回路	[Symbol]	誘導灯信号装置	25回録用	[Symbol]	埋込型非常照明	KD-LRS11-D6、電池別置形	[Symbol]	直付型非常照明	SP-a、電池別置形
[Symbol]	LED照明器具 蛍光灯相当	※保安回路	[Symbol]	埋込型非常照明	KD-LRS11-D6、電池別置形	[Symbol]	直付型非常照明	SP-a、電池別置形	[Symbol]	直付型非常照明	SP-b、電池別置形
[Symbol]	LED照明器具 蛍光灯相当	※保安回路	[Symbol]	直付型非常照明	SP-a、電池別置形	[Symbol]	直付型非常照明	SP-b、電池別置形	[Symbol]	直付型非常照明	SP-c、防滴・防雨形、電池内蔵形
[Symbol]	LED照明器具 蛍光灯相当	※保安回路	[Symbol]	直付型非常照明	SP-b、電池別置形	[Symbol]	直付型非常照明	SP-c、防滴・防雨形、電池内蔵形	[Symbol]	階段誘導灯	LDS2-SK1-LBF11、電池内蔵形
[Symbol]	LED照明器具 蛍光灯相当	※保安回路	[Symbol]	直付型非常照明	SP-c、防滴・防雨形、電池内蔵形	[Symbol]	階段誘導灯	LDS2-SK1-LBF11、電池内蔵形	[Symbol]	避難口誘導灯	SHI-FBF/FSF20-BH、電池内蔵形
[Symbol]	LED照明器具 蛍光灯相当	※保安回路	[Symbol]	階段誘導灯	LDS2-SK1-LBF11、電池内蔵形	[Symbol]	避難口誘導灯	SHI-FBF/FSF20-BH、電池内蔵形	[Symbol]	避難口誘導灯	SHI-FBF/FSF20AF-BH、電池内蔵形
[Symbol]	LED照明器具 蛍光灯相当	※保安回路	[Symbol]	避難口誘導灯	LDS2-SK1-LBF11、電池内蔵形	[Symbol]	避難口誘導灯	SHI-FBF/FSF20AF-BH、電池内蔵形	[Symbol]	避難口誘導灯 (片面)	ST1-FBF/FSF20AF-BH、電池内蔵形
[Symbol]	LED照明器具 蛍光灯相当	※保安回路	[Symbol]	避難口誘導灯 (片面)	ST1-FBF/FSF20AF-BH、電池内蔵形	[Symbol]	避難口誘導灯 (片面)	ST1-FBF/FSF20AF-BH、電池内蔵形	[Symbol]	避難口誘導灯 (片面)	ST1-FBF/FSF22-BH、電池内蔵形
[Symbol]	LED照明器具 蛍光灯相当	※保安回路	[Symbol]	避難口誘導灯 (片面)	ST1-FBF/FSF22-BH、電池内蔵形	[Symbol]	避難口誘導灯 (片面)	ST1-FBF/FSF22-BH、電池内蔵形	[Symbol]	避難口誘導灯 (両面)	ST1-FSF23-BH、電池内蔵形
[Symbol]	LED照明器具 蛍光灯相当	※保安回路	[Symbol]	避難口誘導灯 (両面)	ST1-FSF23-BH、電池内蔵形	[Symbol]	避難口誘導灯 (両面)	ST1-FSF23-BH、電池内蔵形	[Symbol]	受信機	自火報工事
[Symbol]	LED照明器具 蛍光灯相当	※保安回路	[Symbol]	受信機	自火報工事	[Symbol]	天井埋込型スピーカー	マイク付	[Symbol]	天井埋込型スピーカー (ATT付)	
[Symbol]	LED照明器具 蛍光灯相当	※保安回路	[Symbol]	天井埋込型スピーカー	マイク付	[Symbol]	天井埋込型スピーカー (ATT付)		[Symbol]	天井埋込型スピーカー (防滴型)	
[Symbol]	LED照明器具 蛍光灯相当	※保安回路	[Symbol]	天井埋込型スピーカー (ATT付)		[Symbol]	天井埋込型スピーカー (防滴型)		[Symbol]	天井露出型スピーカー (ATT付) 3W 緑線	
[Symbol]	LED照明器具 蛍光灯相当	※保安回路	[Symbol]	天井埋込型スピーカー (防滴型)		[Symbol]	天井露出型スピーカー (ATT付) 3W 緑線		[Symbol]	天井露出型スピーカー (ATT付)	
[Symbol]	LED照明器具 蛍光灯相当	※保安回路	[Symbol]	天井露出型スピーカー (ATT付)		[Symbol]	天井露出型スピーカー (ATT付)		[Symbol]	天井露出型スピーカー	
[Symbol]	LED照明器具 蛍光灯相当	※保安回路	[Symbol]	天井露出型スピーカー		[Symbol]	天井露出型スピーカー		[Symbol]	天井埋込型スピーカー (ATT付・防滴型)	
[Symbol]	LED照明器具 蛍光灯相当	※保安回路	[Symbol]	天井埋込型スピーカー (ATT付・防滴型)		[Symbol]	天井埋込型スピーカー (ATT付・防滴型)		[Symbol]	光電式スポット型感知器	点滅停止用
[Symbol]	LED照明器具 蛍光灯相当	※保安回路	[Symbol]	光電式スポット型感知器	点滅停止用	[Symbol]	光電式スポット型感知器	点滅停止用	[Symbol]	光電アナログ式スポット型感知器	自動試験機能付
[Symbol]	LED照明器具 蛍光灯相当	※保安回路	[Symbol]	光電アナログ式スポット型感知器	自動試験機能付	[Symbol]	光電アナログ式スポット型感知器	自動試験機能付	[Symbol]	光電アナログ式スポット型感知器	埋込型
[Symbol]	LED照明器具 蛍光灯相当	※保安回路	[Symbol]	光電アナログ式スポット型感知器	埋込型	[Symbol]	光電アナログ式スポット型感知器	埋込型	[Symbol]	光電アナログ式スポット型感知器	点検ボックス付 自動試験機能付
[Symbol]	LED照明器具 蛍光灯相当	※保安回路	[Symbol]	光電アナログ式スポット型感知器	点検ボックス付 自動試験機能付	[Symbol]	光電アナログ式スポット型感知器	点検ボックス付 自動試験機能付	[Symbol]	光電アナログ式スポット型感知器 (新緑連動兼用)	
[Symbol]	LED照明器具 蛍光灯相当	※保安回路	[Symbol]	光電アナログ式スポット型感知器 (新緑連動兼用)		[Symbol]	光電アナログ式スポット型感知器 (新緑連動兼用)		[Symbol]	光電アナログ式スポット型感知器 (新緑連動兼用)	
[Symbol]	LED照明器具 蛍光灯相当	※保安回路	[Symbol]	光電アナログ式スポット型感知器 (新緑連動兼用)		[Symbol]	光電アナログ式スポット型感知器 (新緑連動兼用)		[Symbol]	光電アナログ式スポット型感知器 (新緑連動兼用)	
[Symbol]	LED照明器具 蛍光灯相当	※保安回路	[Symbol]	光電アナログ式スポット型感知器 (新緑連動兼用)		[Symbol]	光電アナログ式スポット型感知器 (新緑連動兼用)		[Symbol]	定温式スポット型感知器	2種 自動試験機能付
[Symbol]	LED照明器具 蛍光灯相当	※保安回路	[Symbol]	定温式スポット型感知器	2種 自動試験機能付	[Symbol]	定温式スポット型感知器	2種 自動試験機能付	[Symbol]	定温式スポット型感知器	1種 70℃ 新水型 自動試験機能付
[Symbol]	LED照明器具 蛍光灯相当	※保安回路	[Symbol]	定温式スポット型感知器	1種 70℃ 新水型 自動試験機能付	[Symbol]	定温式スポット型感知器	1種 70℃ 新水型 自動試験機能付	[Symbol]	差動式スポット型感知器	
[Symbol]	LED照明器具 蛍光灯相当	※保安回路	[Symbol]	差動式スポット型感知器		[Symbol]	差動式スポット型感知器		[Symbol]	定温式スポット型感知器 (新緑連動兼用)	
[Symbol]	LED照明器具 蛍光灯相当	※保安回路	[Symbol]	定温式スポット型感知器 (新緑連動兼用)		[Symbol]	定温式スポット型感知器 (新緑連動兼用)		[Symbol]	赤外線スポット型感知器	
[Symbol]	LED照明器具 蛍光灯相当	※保安回路	[Symbol]	赤外線スポット型感知器		[Symbol]	赤外線スポット型感知器		[Symbol]	ガス漏れ検知器	
[Symbol]	LED照明器具 蛍光灯相当	※保安回路	[Symbol]	ガス漏れ検知器		[Symbol]	制気口(VHS-吸出口)	実寸で記載	[Symbol]	制気口(HS-吸出口)	実寸で記載
[Symbol]	LED照明器具 蛍光灯相当	※保安回路	[Symbol]	制気口(VHS-吸出口)	実寸で記載	[Symbol]	制気口(HS-吸出口)	実寸で記載	[Symbol]	制気口(E2) (角アネモ-吸出口)	実寸で記載
[Symbol]	LED照明器具 蛍光灯相当	※保安回路	[Symbol]	制気口(HS-吸出口)	実寸で記載	[Symbol]	制気口(E2) (角アネモ-吸出口)	実寸で記載	[Symbol]	制気口(BL形-吸出口・CL形-吸出口)	実寸で記載
[Symbol]	LED照明器具 蛍光灯相当	※保安回路	[Symbol]	制気口(E2) (角アネモ-吸出口)	実寸で記載	[Symbol]	制気口(BL形-吸出口・CL形-吸出口)	実寸で記載	[Symbol]	吸出口 (システム グリッド天井用アネモ)	実寸で記載
[Symbol]	LED照明器具 蛍光灯相当	※保安回路	[Symbol]	制気口(BL形-吸出口・CL形-吸出口)	実寸で記載	[Symbol]	吸出口 (システム グリッド天井用アネモ)	実寸で記載	[Symbol]	排煙口	実寸で記載
[Symbol]	LED照明器具 蛍光灯相当	※保安回路	[Symbol]	吸出口 (システム グリッド天井用アネモ)	実寸で記載	[Symbol]	排煙口	実寸で記載	[Symbol]	排煙ダンパー (角型、丸型)	実寸で記載
[Symbol]	LED照明器具 蛍光灯相当	※保安回路	[Symbol]	排煙口	実寸で記載	[Symbol]	排煙ダンパー (角型、丸型)	実寸で記載	[Symbol]	金網止め (吸込、吸出)	実寸で記載
[Symbol]	LED照明器具 蛍光灯相当	※保安回路	[Symbol]	排煙ダンパー (角型、丸型)	実寸で記載	[Symbol]	金網止め (吸込、吸出)	実寸で記載	[Symbol]	天井埋込形換気扇	実寸で記載
[Symbol]	LED照明器具 蛍光灯相当	※保安回路	[Symbol]	金網止め (吸込、吸出)	実寸で記載	[Symbol]	天井埋込形換気扇	実寸で記載	[Symbol]	アンダーカット	
[Symbol]	LED照明器具 蛍光灯相当	※保安回路	[Symbol]	天井埋込形換気扇	実寸で記載	[Symbol]	アンダーカット		[Symbol]	天井点検口 (建築)	
[Symbol]	LED照明器具 蛍光灯相当	※保安回路	[Symbol]	アンダーカット		[Symbol]	天井点検口 (建築)		[Symbol]	天井点検口 (電気・機械用)	(450×450)
[Symbol]	LED照明器具 蛍光灯相当	※保安回路	[Symbol]	天井点検口 (建築)		[Symbol]	天井点検口 (電気・機械用)	(450×450)	[Symbol]	天井点検口 (電気)	(450×450)ケーブルラック用
[Symbol]	LED照明器具 蛍光灯相当	※保安回路	[Symbol]	天井点検口 (電気・機械用)	(450×450)	[Symbol]	天井点検口 (電気)	(450×450)ケーブルラック用	[Symbol]	天井点検口 (電気)	(900×900) リフト点検用
[Symbol]	LED照明器具 蛍光灯相当	※保安回路	[Symbol]	天井点検口 (電気)	(450×450)ケーブルラック用	[Symbol]	天井点検口 (電気)	(900×900) リフト点検用	[Symbol]	天井点検口 (電気)	(450×450)×67×67mm 掃除口用
[Symbol]	LED照明器具 蛍光灯相当	※保安回路	[Symbol]	天井点検口 (電気)	(900×900) リフト点検用	[Symbol]	天井点検口 (電気)	(450×450)×67×67mm 掃除口用	[Symbol]	天井点検口 (機械設備)	(600×600)換気用
[Symbol]	LED照明器具 蛍光灯相当	※保安回路	[Symbol]	天井点検口 (機械設備)	(600×600)換気用	[Symbol]	天井点検口 (機械設備)	(600×600)換気用			

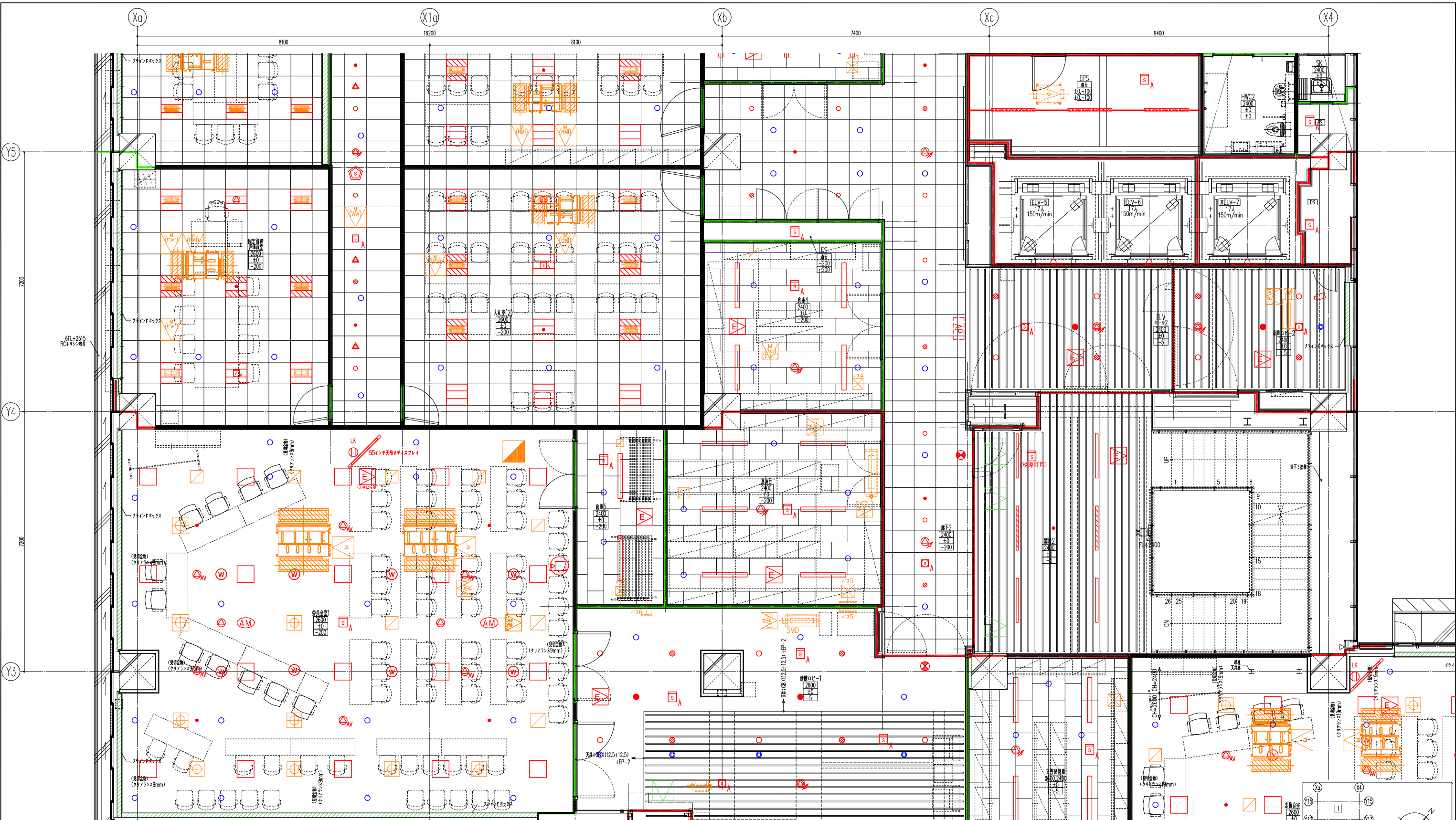
※天井内の機器は点線で表現します。

5階

注記	日付	変更事項	日付	変更事項	工事監理者	大成・鶴沢建設共同企業体	所長	担当者	作図	図面名称				図面番号	
										総合図凡例 (天井)					
										縮尺	N.S.	作成年月日	2020.08.06	ファイル名	天井の凡例

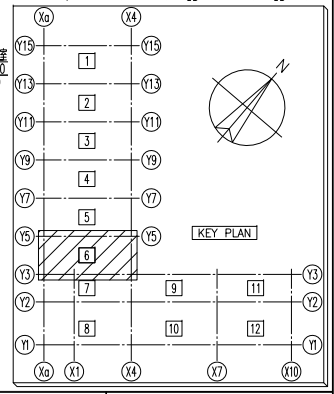
千葉市新庁舎整備工事



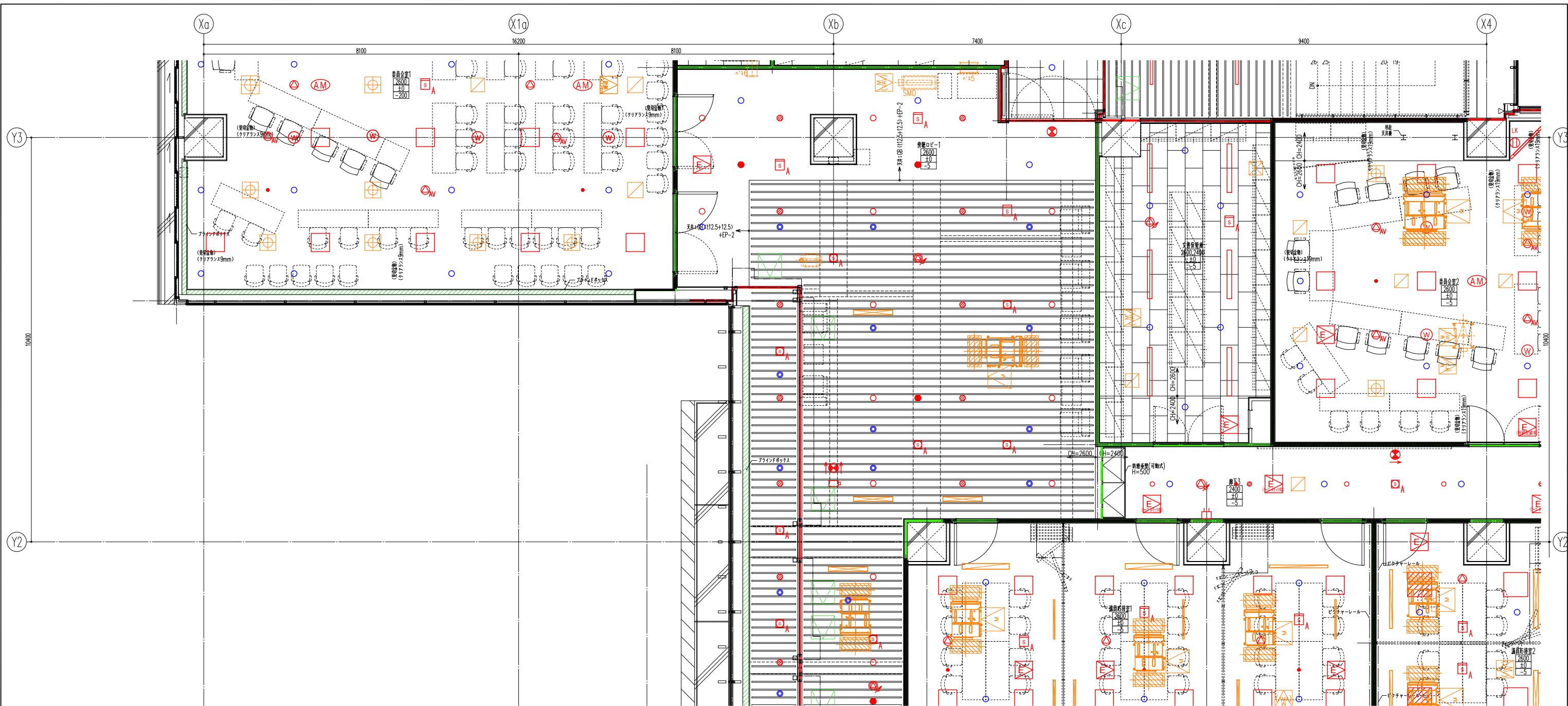


- 凡例**
- : 天井点検口
  - : 防火区画位置
  - : 防煙区画位置

**6階**



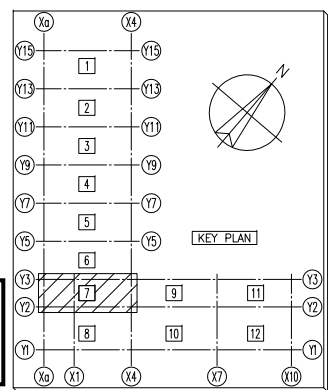
注 記	日付	変更事項	日付	変更事項	千葉市新庁舎整備工事	工事監理者 大成・鶴沢建設共同企業体	所長 担当者 作図	図面名称 6階 天井総合図(6)	図面番号
	2021.11.15	設計・監理チェック版修正							
	2022.01.20	設計・監理承認版修正			縮尺 A1 1/50 A3 1/100				
	2022.04.10	千葉市提出前 設計チェック版修正							



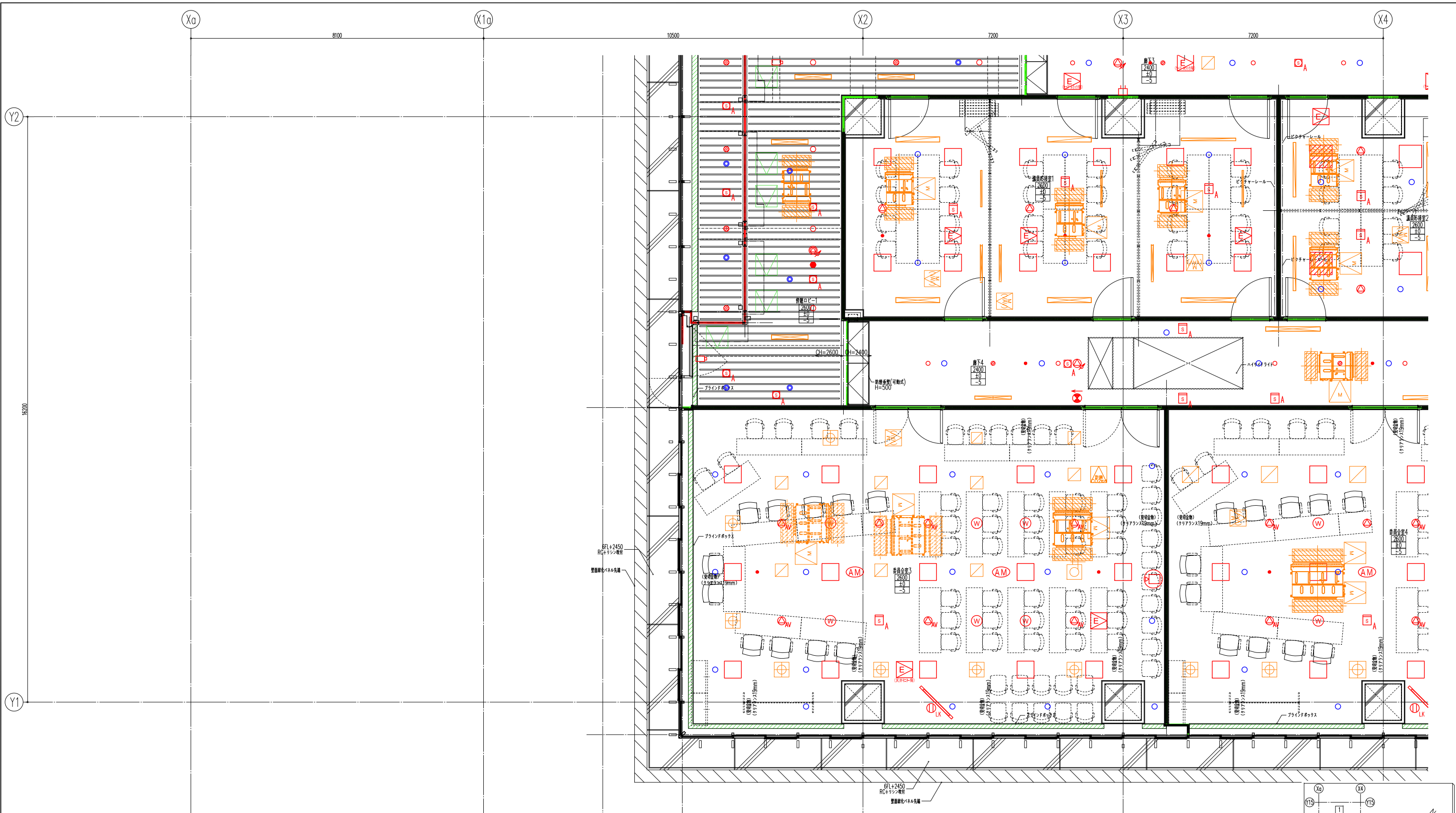
凡例

- : 天井点検口
- : 防火区画位置
- : 防煙区画位置

6階

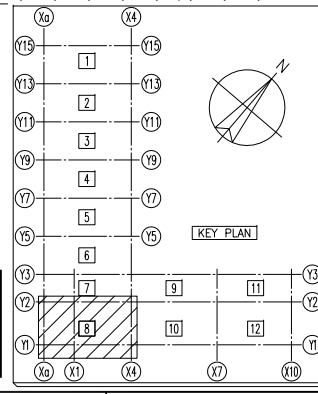


注	日付	変更事項	日付	変更事項	千葉市新庁舎整備工事	工事監理者	大成・鶴沢建設共同企業体			図面名称	6階 天井総合図(7)	図面番号
	2021.11.15	設計・監理チェック版修正					所長	担当者	作図			
記	2022.01.20	設計・監理承認版修正							図面名称	6階 天井総合図(7)		
	2022.04.10	千葉市提出前 設計チェック版修正						縮尺	A1 1/50 A3 1/100	作成年月日	2022.08.29	
									ファイル名			

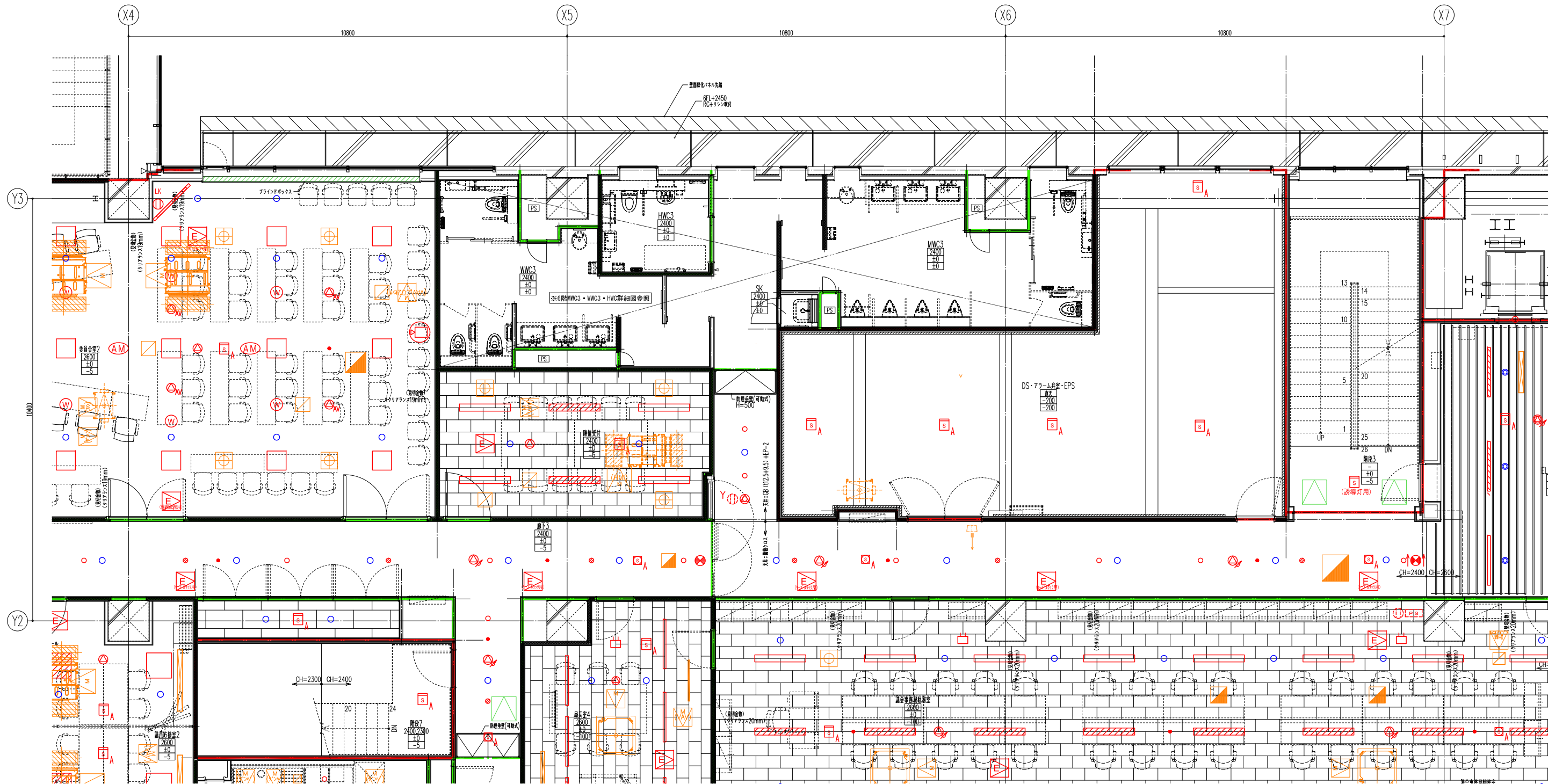


- 凡例**
- : 天井点検口
  - : 防火区画位置
  - : 防煙区画位置

**6階**

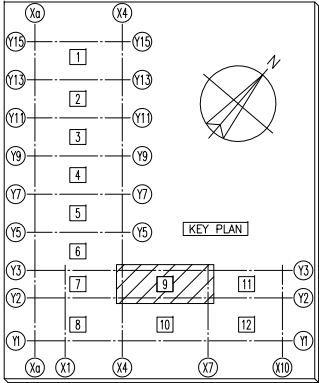


注 記	日付	変更事項	日付	変更事項	千葉市新庁舎整備工事	工事監理者	大成・鶴沢建設共同企業体			図面名称	6階 天井総合図(8)			図面番号
	2021.11.15	設計・監理チェック版修正				所長	担当者	作図	図面名称		6階 天井総合図(8)			
	2022.01.20	設計・監理承認版修正							縮尺	A1 1/50	作成年月日	2022.08.29	ファイル名	
	2022.04.10	千葉市提出前 設計チェック版修正							A3 1/100					

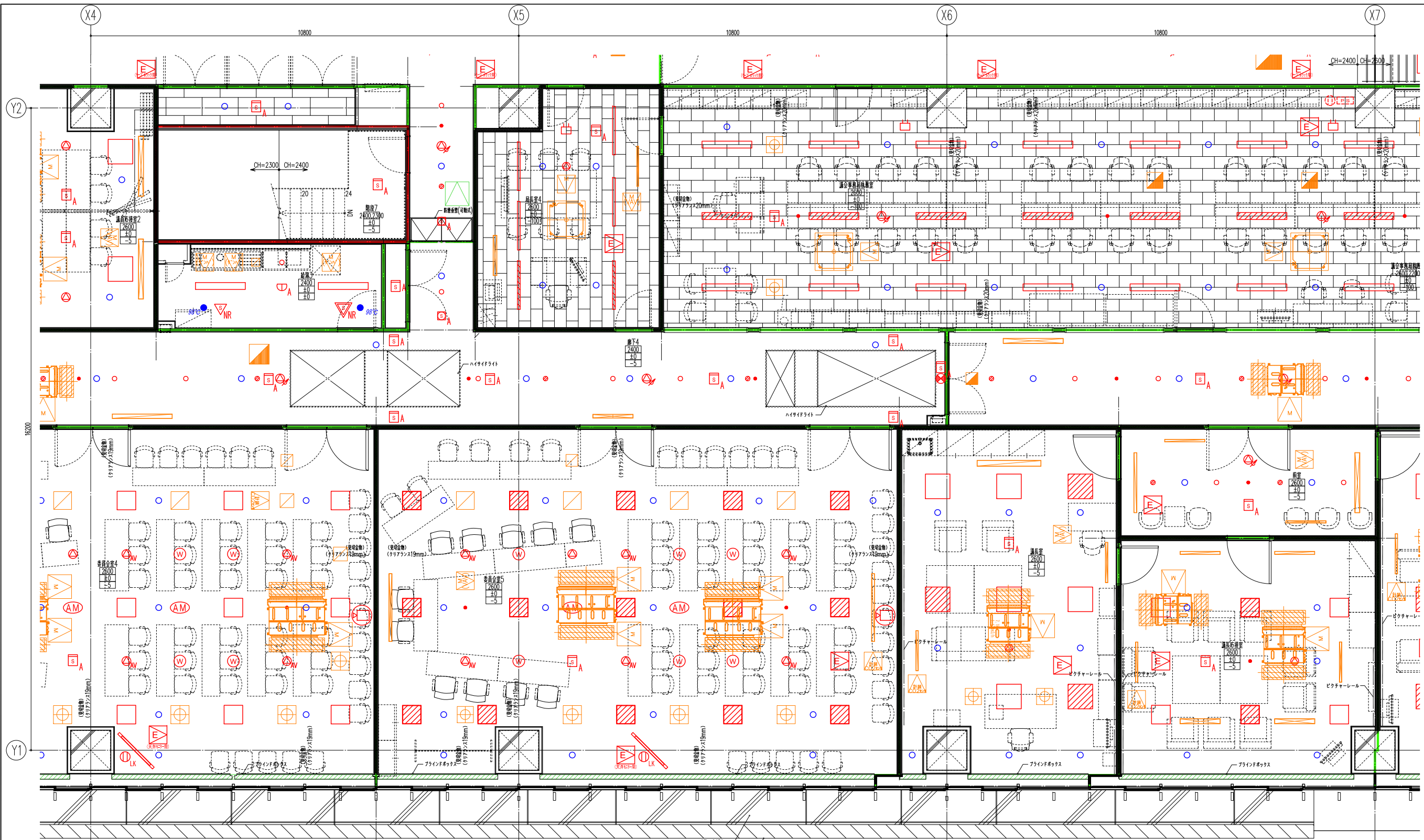


- 凡例**
- : 天井点検口
  - : 防火区画位置
  - : 防煙区画位置

**6階**

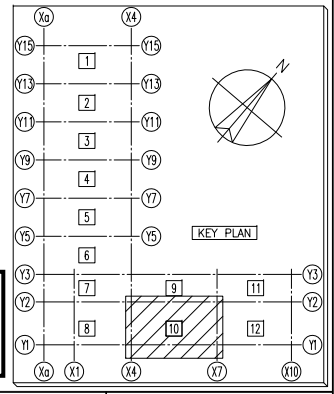


注 記	日付	変更事項	日付	変更事項	千葉市新庁舎整備工事	工事監理者	大成・積栄建設共同企業体			図面名称	6階 天井総合図(9)			図面番号
	2021.11.15	設計・監理チェック版修正				所長	担当者	作図	図面名称		6階 天井総合図(9)			
	2022.01.20	設計・監理承認版修正							縮尺	A1 1/50	作成年月日	2022.08.29	ファイル名	
	2022.04.10	千葉市提出前 設計チェック版修正							A3 1/100					



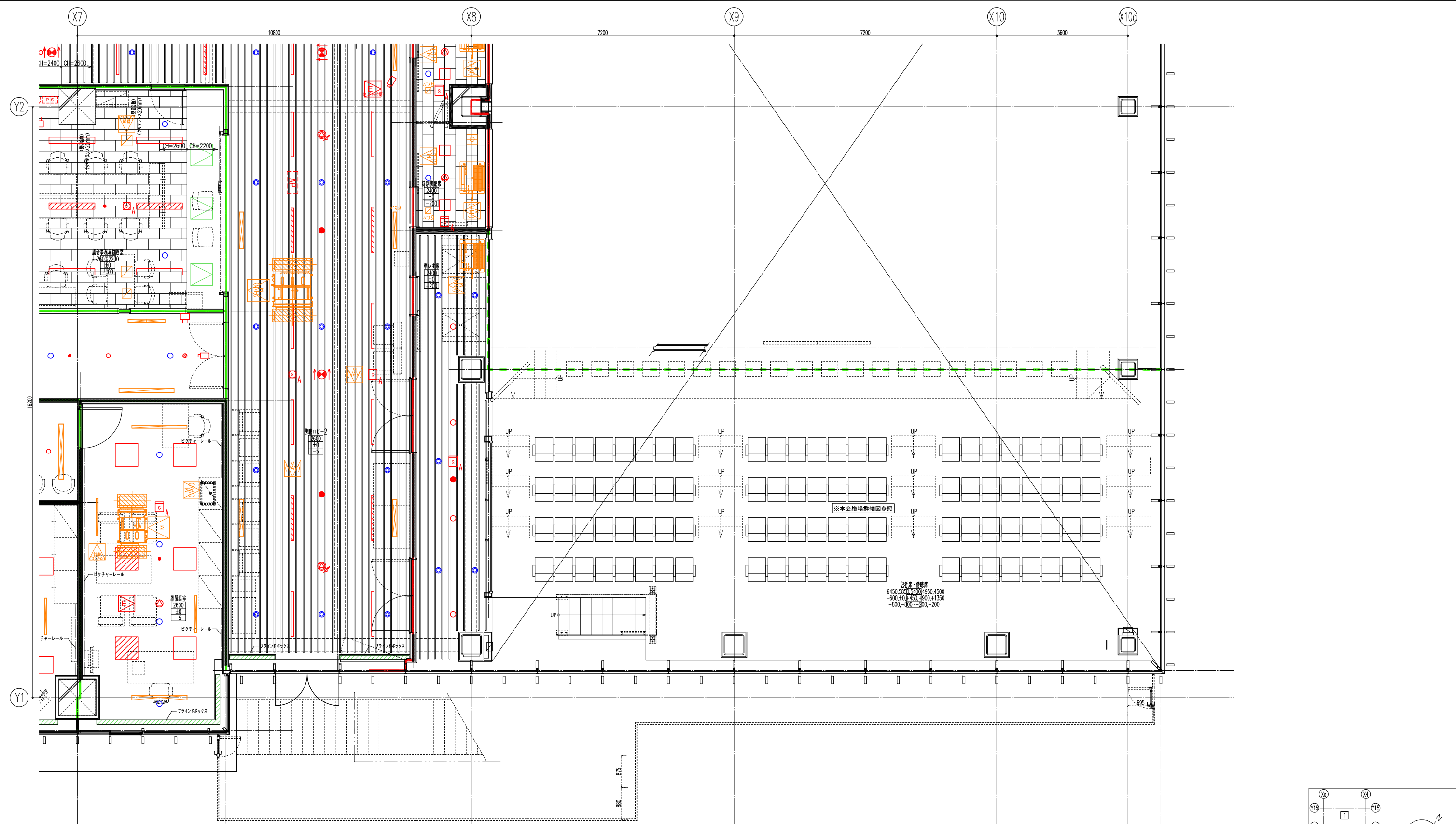
- 凡例**
- : 天井点検口
  - : 防火区画位置
  - : 防煙区画位置

**6階**



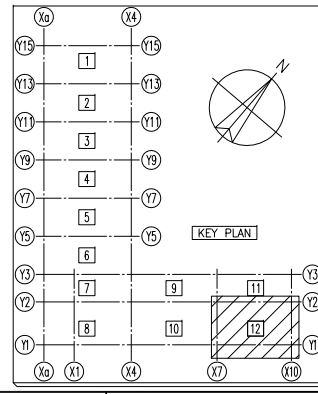
注 記	日付	変更事項	日付	変更事項	千葉市新庁舎整備工事	工事監理者	大成・鶴沢建設共同企業体			図面名称	6階 天井総合図(10)			図面番号
	2021.11.15	設計・監理チェック版修正				所長	担当者	作図	図面名称		6階 天井総合図(10)			
	2022.01.20	設計・監理承認版修正							縮尺	A1 1/50	作成年月日	2022.08.29	ファイル名	
	2022.04.10	千葉市提出前 設計チェック版修正								A3 1/100				





- 凡例**
- : 天井点検口
  - : 防火区画位置
  - : 防煙区画位置

**6階**



注 記	日付	変更事項	日付	変更事項	千葉市新庁舎整備工事	工事監理者	大成・鶴沢建設共同企業体			図面名称	6階 天井総合図(12)			図面番号
	2021.11.15	設計・監理チェック版修正				所長	担当者	作図	図面名称		6階 天井総合図(12)			
	2022.01.20	設計・監理承認版修正							縮尺	A1 1/50	作成年月日	2022.08.29	ファイル名	
	2022.04.10	千葉市提出前 設計チェック版修正							A3 1/100					

