



男女
共同
参画

千葉市男女共同参画センター

令和6年度 千葉市男女共同参画センター事業案内

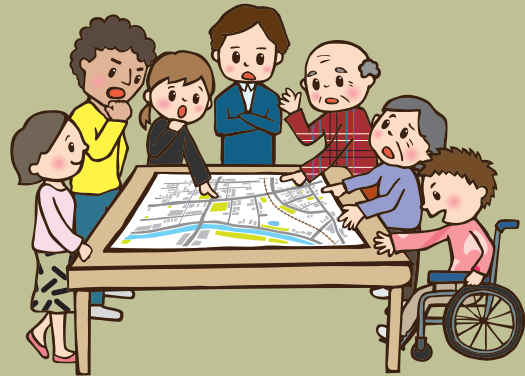
LEARNING

災害が発生して、避難生活となったら…。個人や、家族でできることは限られても、地域でこそ備えられることがあります。防災に「みんなで参画する」という視点から、いっしょに考えてみませんか。

男女共同参画防災公開講座

地域でこそできる 災害への備え

[講師]
千葉市男女共同参画センター 職員



令和6年

9/14 土
13:30~
15:30

会場

おゆみ野公民館 2階 講堂

(千葉市緑区おゆみ野中央2-7-6)

対象

市内在住・在勤・在学の方

定員

20人 (事前申込・抽選)

参加費

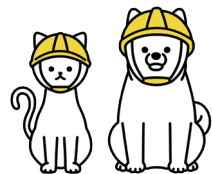
無料

申込方法

おゆみ野公民館 窓口・電話よりお申し込みください。

*申込受付期間 8月2日(金)~8月15日(木)

*締め切り後、受講が決定した方にご連絡します。



[主催]

千葉市男女共同参画センター (TEL 043-209-8771 月曜・祝日・年末年始休館)
おゆみ野公民館 (TEL 043-293-1520 年末年始休館)

※都合により変更もしくは中止となる場合があります。

25
ANNIVERSARY

千葉市男女共同参画センター

申込方法

おゆみ野公民館 窓口・電話 のいずれかで以下の項目をお申し出ください。

① 男女共同参画防災公開講座「地域でこそできる 災害への備え」参加希望

② 氏名(ふりがな)

③ 郵便番号・住所

④ 年齢

⑤ 電話番号

申込受付期間
8月2日(金)
8月15日(木)
9:00~17:00

事前申込
・
抽選

こちらの講座(イベント)の参加者を対象に一時保育を実施します。ご希望の方は申込の際にお申し出ください。

〈対象年齢〉 1歳6か月以上就学前児まで

*一時保育をご希望の方は、別途記入書類及び持ち物などをご案内します。

申込先

窓口

おゆみ野公民館 (千葉県緑区おゆみ野中央2-7-6)

(申込受付時間 9:00~17:00)

電話

043-293-1520

(申込受付時間 9:00~17:00)



千葉県男女共同参画センター

(指定管理者:公益財団法人千葉県文化振興財団)

ホームページ <https://www.chp.or.jp/danjo/>



HP



X