

自転車保険等への加入は、 お済みですか？

千葉市内で自転車を利用する方は自転車保険等に加入する必要があります。
令和3年4月1日より、千葉市自転車を活用したまちづくり条例が一部改正され、自転車に関する交通事故の損害を補償する保険又は共済(自転車保険等)への加入が義務となりました。

自転車事故による高額賠償事例



小学生が自転車で走行中に、歩行中の女性と正面衝突。女性は重い障害を負い、意識が戻らない状態となった。小学生の親に損害賠償が命じられた。
(平成25年神戸地方裁判所判決)

賠償額 **9,521万円**

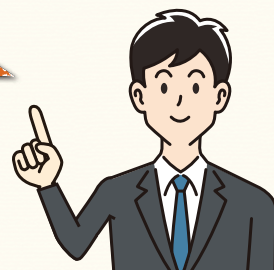
自転車利用者

自転車保険等に加入しなければなりません。

保護者

未成年者が自転車を利用するときは、保護者が自転車保険等に加入しなければなりません。

自転車保険等に加入しておくことで、事故が起きた際に被害者を救済し、また、加害者側の経済的負担を軽減することができます。
すでに加入している保険に付帯している場合もありますので、まずは裏面のチェックシートでご自身の加入状況を確認しましょう！



より安全に自転車に乗るために… ヘルメットをかぶりましょう!!

自転車乗車中の事故による死亡者の多くが、頭部を損傷したことにより亡くなっています。ヘルメットをかぶっていれば、死亡に至る割合が約4分の1となる調査結果もあります。また、事故の衝撃でヘルメットが脱げてしまうと、効果が十分に発揮されません。

サイズのあったヘルメットを選び、あごひもをしめるなど、正しくかぶりましょう!



千葉市は、自転車保険等の加入促進のため、下記の企業・団体と協定を締結し連携しています。自転車保険等に関する相談窓口を設けていますので、補償内容や保険料など、お気軽にお問い合わせください。

商品や補償の内容などの詳細は、下記相談ダイヤルにお問い合わせください。千葉市ではお答えしていません。

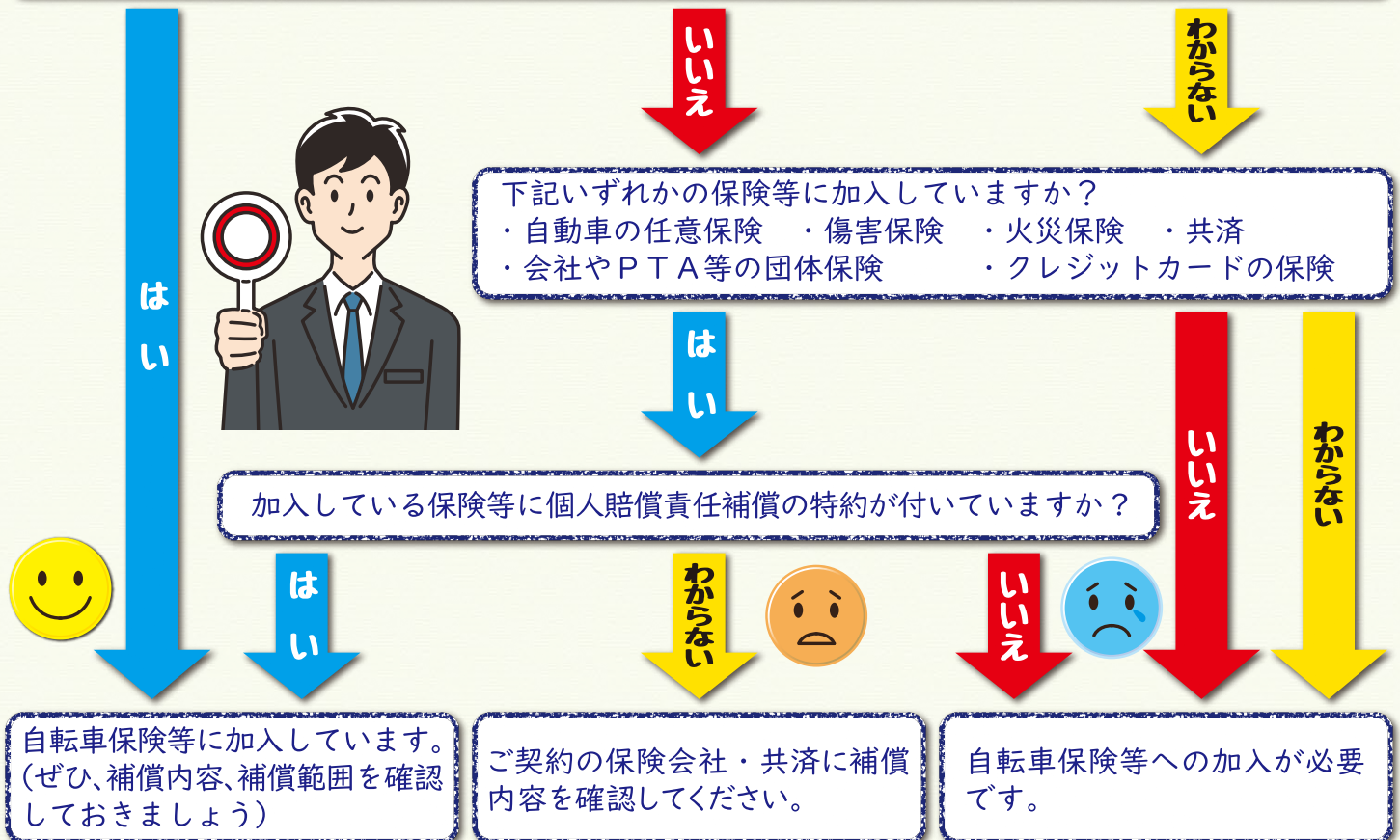
企業・団体名(五十音順)	相談ダイヤル	
あいおいニッセイ同和損害保険株式会社	カスタマーセンター	0120-101-101
AIG損害保険株式会社	カスタマーセンター	0120-957-580
au損害保険株式会社	カスタマーセンター	0800-080-0194
こくみん共済coop<全労済>	千葉推進本部	043-287-8165
J:COM千葉セントラル	カスタマーセンター	0120-999-000
損害保険ジャパン株式会社	サイクル安心保険コールセンター	03-4590-1519
千葉みらい農業協同組合	本店共済部	043-203-0160
東京海上日動火災保険株式会社	カスタマーセンター	0120-868-100
三井住友海上火災保険株式会社	インターネットデスク セブン・イレブンで入る自転車保険専用ダイヤル	0120-933-504 0120-846-711

令和3年11月1日現在

自転車保険等加入状況チェックシート

自転車の事故により、他人にケガをさせた場合に備えて、相手方の生命や身体の損害を補償できる保険等に加入していますか？

※点検整備した自転車に貼られる「TS マーク」(点検日から1年以内)も該当します。



自転車は車両です。正しい交通ルールやマナーを守って安全に利用しましょう!!

自転車保険等の種類などの詳細は、千葉市地域安全課のHPをご確認ください。

千葉市 自転車保険等

検索

