

＼ 皆さんの声に少しでも 応えたい! /

RENEWAL  
リニューアルしました!

ちばし

SHAKYO

<http://www.chiba-shakyo.jp/>



ハーティちゃん

社協

DAYORI

だより



Vol.

117

2022.06

千葉市社会福祉協議会(略:社協)は、社会福祉法に基づき、お互いに支え合いながら誰もが住みやすい地域の実現を目指します。社協は、住民による住民のための地域づくりのお手伝いをするための民間福祉団体です。



未来の社協を担う新しいチカラ  
地域福祉部門の新入職員3名(最前列)と若手職員でなかよし座談会を開催しました!  
先輩方が皆さんをやさしくサポートします

私、○○○○力が自慢です!

Newcomer

新入職員の紹介は4・5ページに

Present /

社会福祉法人千葉市社会福祉協議会  
マスコットキャラクター  
「ハーティちゃん」

反射キーホルダーを  
プレゼント!



55mm

非売品



▲アンケートはこちらから

アンケートにお答えいただいた方、先着50名様に!

- P.2 ふれあい食事サービス
- P.3 「フリースペースW(わら)」
- P.4 **新たな社協計画が始動  
社協新入職員の紹介**
- P.6 情報ぶらっとほ〜む
- P.7 賛助会員・寄附者の紹介
- P.8 求人インフォメーション /  
自宅で簡単!運動不足を解消!

この広報誌は赤い羽共同募金の配分金により発行しています。



# みんなの思いが 新たな形に!!

淑徳大学と連携した白旗台地区部会『ふれあい食事サービス』

◀お弁当の仕分け完了!  
首を長くして待つ!? 高齢者のもとへ

中央区の白旗台地区部会では、コロナ禍で中止となっていた『ふれあい食事サービス』によるお弁当の配食を、令和3年10月より、形を新たにスタートさせました。

当該地区部会では、地区部会設立の翌年にあたる昭和62年11月より、主に70才以上の独居の方に対し、栄養の確保、食生活全体への注意喚起、見守りや安否確認などを目的として、月1回、ボランティアが南部青少年センターで調理した手作り弁当の配食を開始。今年で35年目を迎えました。



配食には学生さんも同行します。▶

★ クリスマスカラーを意識したお弁当  
見るからにおいしそう!!



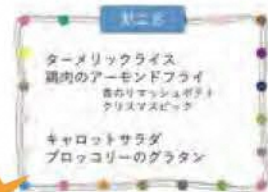
この事業の開始当初、目的の一つとなっている「栄養の確保」については、月一回のお弁当では限界があるものの、食事がおろそかになりがちな高齢の方にも食生活に気を配ってもらえるように、いろいろな食材を使うことで、バランスのとれた「食事の見本」になるようなお弁当作りを心がけてきました。

しかし、新型コロナウイルス感染症収束の兆しが見えない中、調理施設の利用人数制限もあり、手作りによるお弁当の配食が困難となりました。

このような状況においても、何とか続けることはできないかと模索する中で、昨年4月より数回の打ち合わせを重ね、淑徳大学と大学の食堂で食事を提供しているMKFグループ(株)の協力を得て、新たな仕組みによる食事サービスが始まりました。

月1回の試行実施を経て、本年4月より、第1・第3木曜日、月2回の本格実施となりました。

形は変わっても、事業開始当初の熱い想いを胸に、白旗台地区部会の『ふれあい食事サービス』はこれからも続いていきます。



R3.12月の  
献立

▲献立作成は、  
栄養学科の山本菜里さん!!

## この仕組みのココが新しい!

Point  
1

『千葉市と淑徳大学との包括的な連携に関する協定』に位置づけられた取組みとして実施。

関係団体の役割を明確にするため、淑徳大学、白旗台地区部会、本会とで覚書を取り交わしています。

本会は、覚書の締結、地区部会と業者との契約や、保険加入などについて協力させていただきました。

Point  
2

お弁当の献立は、淑徳大学栄養学科の学生が、大学のカリキュラムの一環として作成。

栄養バランスはもちろん、見栄えや食べやすさにもこだわっています。

そのメニューに従って、栄養学科のある千葉第二キャンパスの学食で食事を提供しているMKFグループ(株)が作ります。

Point  
3

お弁当の配食は、主に民生委員が担当し、淑徳大学の学内ボランティア団体「共生(ともいき)スタッフ」や社会福祉学科の学生も同行。

高齢者とのやり取りを間近に見ることができ、また、実際に高齢者とコミュニケーションが取れ、学生にとって良い実習の場となっています。高齢者も学生との交流を楽しみにしています。

地域の学生と連携して創る中高生の居場所カフェ



# 「フリースペースW(わら)」が OPEN!



ぜひ、  
遊びに来てね!  
待ってまーす!

地域で学ぶ植草学園大学の学生が主体となり、都賀コミュニティセンター協力のもと、地域の中高生が集える居場所カフェ「フリースペースW(わら)」が5月より、オープンしました!

フリースペースを創るにあたっては、企画段階から、大学生をはじめ、当事者である中高生達のリアルな声に耳を傾け、「自分達の居場所を自分達の手で創っているんだ」と感じてもらえるよう周囲の大人たちもお手伝いしました。立ち上げメンバーの関係者は「フリースペースWはここからがスタートです。居場所を利用する中高生たちの声によって、より地域のニーズに適した居場所になってくるもの」と考えています。

また、近い将来は、食事ができる場づくり、外国にルーツがある子どもたちに特化した学習支援等もできたらと考えています。



## 集会室

個人または複数で、勉強や読書、音楽鑑賞等をして過ごすスペースです!

## スペース①

中高生のための  
フリースペース W(わら)

集会室は、勉強をしたり本を読んだり、音楽鑑賞したりなど過ごす空間。個人用のスペースもみんなで机を囲むスペースがあります。

大広間は、ワイワイと遊ぶやまとした集いの部屋。ごろごろしながらボードゲームや雑談を読んだり、勉強したり、おたのしみください。

申し込み方法

★公式LINEから  
★InstagramのDMから

以下の2点を覚えておきましょう!  
(お名前)  
※利用時間は当日の変更可能です!  
(文字数) 各欄最大25文字  
6/20(水)17:00~18:30まで利用します!

日程 --- 2022年5月19日(水)  
6月8日(水)  
7月13日(水)

時間 --- 15:30~19:00

場所 --- 都賀コミュニティセンター  
〒118-0817 千葉県千葉市若葉区都賀4-20-1

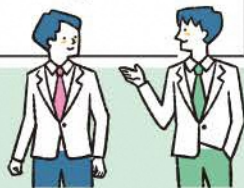
中学生のお見送り開始時間も資料にお知らせします。なんでも聞いて、話してまーす!

公式LINE: フリースペース W  
Instagram: FREE\_S.W

## スペース②

## 大広間

カードゲームや雑談、ごろごろしたり、漫画を読んだりして、過ごすスペースです!



## OPENのお知らせ

会場 都賀コミュニティセンター  
千葉県若葉区都賀4-20-1

6月 8日 水 16:00~19:00

7月 13日 水 16:00~19:00

## 参加申し込み方法について

公式LINEまたはInstagramのダイレクトメッセージから次の2点をお知らせください!

- ①お名前
- ②利用時間(予定でOKです!)

※時間は当日変更可能です!



## 申込例

佐藤太郎です。  
6月8日の17:00~18:30まで利用します!

## 公式LINE



フリースペース W

または

## Instagram



FREE\_S.W

FreeSpace W  
wara



令和4年度より  
スタート!

# 新たな社協

「第7次地域福祉活動計画」及び

## 第7次地域福祉活動計画



### 地域福祉活動計画って?

地域福祉活動計画とは、市町村社会福祉協議会が社会福祉法第109条の規定を受けて策定する、地域住民や社会福祉関係団体等が主体的に地域で進めていく取組みが盛り込まれた**民間の行動計画**です。

- 01 **見守り活動の促進**  
住民同士による日常的な見守りや安否確認等が行われるよう、新規立ち上げや活動の継続に向けて支援します。
- 03 **ふれあい・いきいきサロンの促進**  
高齢者が生きがいをもって、いきいきと暮らしていけるよう、地区部会が実施するサロン活動を支援します。
- 05 **社会福祉法人の地域における公益的な取組の促進**  
地域における公益的な取組が広がるよう、社会福祉法人を支援します。



▲訪問による見守り活動

## 社協ホームページでも計画冊子を公開中です!

第7次地域福祉活動計画及びシン・経営改善計画の詳しい内容が掲載されている冊子は、本会ホームページ

地域福祉活動計画 ▶ <http://www.chiba-shakyo.jp/shakyo/katsudokeikaku/>

経営改善計画 ▶ <http://www.chiba-shakyo.jp/経営改善計画/>

または右記QRコードよりご覧いただけます。



地域福祉活動計画



経営改善計画



公開中  
です!

## 社協新入職員の紹介

新たに仲間に加わった11名【地域福祉部門3名】【施設福祉部門8名】を紹介します!

●所属先 / ●氏名 / ●自分が自慢できる○○力は?

総務企画課  
総務企画班

**渡邊 茉莉**

逆境で踏ん張る**底力**と、細かく目が行き届いた**チェック能力**が自慢です。

総務企画課  
社会福祉  
研修センター

**村田 滋紀**

様々な環境に溶け込む**「順応力」**があります!

地域福祉推進課  
ボランティア  
センター

**伊藤 睦貴**

栄養のあるものを食べ、しっかり眠ることで培いました**「免疫力」**です!

千葉市  
療育センター

**宮崎 友里**

誰とでも**コミュニケーション**できる力があります。

千葉市  
療育センター

**池田 有希**

どんなことでも**楽しめる力**があります。

千葉市  
療育センター

**小田 亜澄**

**体力**には自信があります。

# 計画が始動

「シン・経営改善計画2022」を策定



## 👉 具体的には何をする計画なの？

「共に手を携える地域社会の実現に向けて」を基本理念として、3つの基本目標、5つの施策の方向性、21の取組項目を掲げ、地域の各団体、社会福祉施設、行政などの関係機関との連携・協働により、地域福祉を推進してまいります。

そのうち、特に**重点的に取り組む6つの取組項目**をご紹介します。



### 02

#### 地域支えあい活動の促進

住民同士による生活支援等の支えあい活動が行われるよう、新規立ち上げや活動の継続に向けて支援します。

### 04

#### コミュニティソーシャルワーク機能の強化

「地域共生社会」の実現に向けて、地域生活課題を把握して解決を試みる体制の構築を図ります。

### 06

#### 災害時の体制整備の強化

平時からの三者連携やボランティア養成に取り組み、発災時には速やかに災害ボランティアセンターを設置・運営できるようにします。



▲にぎやかな「ふれあい・いきいきサロン」の様子

## シン・経営改善計画2022

### 👉 経営改善計画って？

社会の変化と新たな要請に応え、地域住民とともに誰もが支え合いながら安心して暮らすことができる地域社会を目指すため、本会の果たすべき基本理念や経営理念を明示し、その実現に向け必要な人材や財務などの経営面に関する具体的な取組を示すため、「シン・経営改善計画2022」を策定しました。

### 👉 シンって？

合併後の「新」社協も、「親」しみやすく、いつでも「真」摯に取り組み、活動を「深」化させ、時代に適応しさらに「進」化していきたい。シン・経営改善計画の2022の「シン」は、様々なシンを包含しています。

What is SHIN?



千葉市  
桜木園

早野 琴音

どんな状況でも精一杯取り組める力があります。

和陽園

小村 正美

心を和らげる力があります！

和陽園

木村 浩子

人を和ませる力があります！

千葉市  
大宮学園

山中 樹歩

物事を前向きに考える力があります。

千葉市  
大宮学園

南雲 琉那

忍耐力があります。



## ボランティア講座のご案内

※詳細は各ボランティアセンターにお問い合わせください。  
※新型コロナウイルスの影響により、変更・中止となる場合があります。

## 講座名 避難所での視覚・聴覚障害者等支援ボランティア講座

内容 災害時の障害者支援を想定した、コミュニケーション手段としてのシニアサインなどを学びます。

開催日時 7/28(木) 14時～16時

会場 きぼーる15階 ボランティア活動室

定員 15人(先着順)

申込先 中央区ボランティアセンター 043-221-2177 ●受付中

## 講座名 知的障害疑似体験講座

内容 どんな見え方をしているのかなどの体験を通して、知的障害がある人たちへの理解を深めます。

開催日時 8/1(月) 10時～12時

会場 若葉保健福祉センター 3階 大会議室

定員 20人(先着順)

申込先 若葉区ボランティアセンター 043-233-8181 ●7/1から受付開始

## 講座名 夏休みボランティア体験講座



千葉市ボランティアセンター  
<http://www.chiba-shakyo.jp/vc/>

内容 市内在住・在学の小学4年生から大学生までを対象に、ボランティア活動等を通して社会の中で支え合うことの大切さと必要性を学び、体験することをきっかけに継続的な活動への参加促進と地域を支える担い手の育成を推進することを目的とします。  
ボランティア活動等を通して、誰もが誰かのために、やさしさを届け、地域を『ありがとう』でいっぱいにできたらと思います。

開催日時 オリエンテーション…[小・中学生] 7/9(土) 10時～11時30分 又は7/16(土) 14時30分～16時  
[高・大学生] 7/9(土) 14時30分～16時 又は7/16(土) 10時～11時30分

体験……………7/20(水)～8/27(土) までの2日間

会場 オリエンテーション…千葉市ハーモニープラザ内

体験……………千葉市内の社会福祉施設、ボランティア・市民活動団体、体験会場等


定員 50人(先着順)

申込先 千葉市ボランティアセンター 043-209-8850 ●6/21から受付開始



●本会のボランティア講座は「ちばシティポイント」の対象事業です。  
●ちばシティポイント事務局 TEL:0570-783-671 URL:<https://chibapo.pointpack.jp/>

悩み相談はコチラ 

ひとりで悩まないで、  
心の苦しみをお話してください

365日・24時間

千葉いのちの電話はかかわりを求め、なんとか対処しようと苦悩している人たちに「私たちがここにいるよ」と表明し、寄り添いかかわりを求められる存在でありたいと望んでいます。

そのために傾聴を基本の姿勢として、時には自殺まで思慮するほどの精神的危機にある人に寄り添い、対等な人間としてかかわりを持ち支え合う相談活動をしています。



社会福祉法人千葉いのちの電話  
相談専用電話:043-227-3900

## 第34期 電話ボランティア相談員募集

- 応募資格 ①年齢20歳以上
- ②資格・経験不問
- ③基礎研修講座と宿泊研修に出席できること
- 研修期間 令和4年10月26日～令和6年2月7日
- 受講料 有料
- 応募開始 5月9日(月)
- 申込締切 9月9日(金)当日消印有効(応募用紙あり)
- 応募面接 10月2日(日)

■ 問合せ・申込先

社会福祉法人千葉いのちの電話  
事務局(月～金 9:00～17:00)  
☎ 043-222-4416

# 賛助会員・寄附者の紹介



## 賛助会員のご紹介

ご支援・ご協力、ありがとうございます。

敬称略。団体、法人は代表者名を省略、法人名は略称を使用させていただきました。個人、法人、50音順。

石原 康子
和泉 佳子
岩本 朝子
鷗殿 龍雄
岡久 繁興
小熊 伸一
落合 武徳
影山 成己
門山 美千代
金子 全喜
加納 昇
菊谷 ひろ
北野 嘉大
黒川 泉
佐々木 美智子
杉山 武
高橋 國子
高橋 信之
土岐 由美子
長嶋 洋二
新山 宏
原田 雅男
古澤 一午
皆川 あや子
村田 幸子
吉田 良子
(医) 葵会 葵の園・はまの

あかいし脳神経外科クリニック
あんしんケアセンター浜野
(株)伊藤園 千葉支店
(株)今村商事
(株)SCミート
榎本医院
(株)オーケー光学
(有)春日不動産
(株)香取
カフェ・トポス
(株)関電工 千葉支店千葉営業所
関東ディーゼル(株)
協和クリーン(株)
(福)九曜会 ころもふる浜野
(株)グリーンタワー
グリーンライフ東日本(株)
京王自動車工業(株)
(福)煌徳会
小湊鉄道(株)小湊バス塩田営業所
(医)有相会 最成病院
指定障害福祉サービス事業所 さいわい・げんき
(株)SAN-KOU
(有)穴倉造園土木
(株)清水商会
(有)白髭エンジニアリング
(株)新橋食品 志ん橋寿司
晴山苑

(株)セレモ千葉駅北口ホール
(株)千建
第211地区民生委員児童委員協議会
(株)大幹
高洲地区センター振興会
鷹之台カンツリー倶楽部
(株)立山工業
中央労働金庫千葉県本部
(株)東急コミュニティー
鍋嶋眼科医院
(株)西川塗装店
(宗)如意山本行寺
(学)畠山学園 はまの幼稚園
(福)はつらつの里 ケアハウスはつらつ浜野
花見川団地商店街振興組合
浜野長嶋内科
(株)バルブブランシュ
誉田商店会
(株)マイキー
松原建設(株)
マルシン興産(株)Kマート
(株)宮崎興業
(医)明生会
(株)メディアビジネス
モン・カフェ
(医)有相会 ゆうあい苑グループホーム

## ご寄附のお礼

心温まるご寄附、ありがとうございます。

敬称略。団体、法人は代表者名を省略、法人名は略称を使用させていただきました。個人、法人、50音順。

社会福祉事業資金
五十嵐 治子
稲毛いきいきプラザ設置募金箱
稲毛公民館設置募金箱
(株)いなげや千葉桜木店設置募金箱
稲浜公民館設置募金箱
生浜公民館設置募金箱
大宮いきいきセンター設置募金箱
越智いきいきセンター設置募金箱
小中台公民館設置募金箱
社協事務局設置募金箱
白井公民館設置募金箱
新宿公民館設置募金箱
末広公民館設置募金箱
高洲コミュニティセンター設置募金箱
千葉市桜木霊園管理事務所設置募金箱
千葉市ひまわり会
千葉市舞踊連盟
中央いきいきプラザ設置募金箱
中央区事務所設置募金箱
都賀公民館設置募金箱
土気いきいきセンター設置募金箱
轟公民館設置募金箱
平和公園管理事務所設置募金箱
(宗) 毘沙門堂
(株)ベルク
星久喜公民館設置募金箱
幕張海浜こども園 園児一同
真砂いきいきセンター設置募金箱
緑いきいきプラザ設置募金箱
緑が丘公民館設置募金箱
緑区事務所設置募金箱
美浜いきいきプラザ設置募金箱
美浜区事務所設置募金箱
若葉いきいきプラザ設置募金箱
若葉区事務所設置募金箱
匿名

交通遺児基金
第104地区 民生委員児童委員協議会
第105地区 民生委員児童委員協議会
第110地区 民生委員児童委員協議会

ボランティア基金
稲毛区事務所設置募金箱
VEGA設置募金箱
桜木公民館設置募金箱
千葉市ボランティアセンター設置募金箱
中央区事務所設置募金箱
(福)徳和会
土気公民館設置募金箱
としまや弁当おゆみ店設置募金箱
フードショップみやもと設置募金箱
フジゴルフパーク設置募金箱
誉田公民館設置募金箱
誉田ゴルフセンター設置募金箱
緑区事務所設置募金箱
森倉商店設置募金箱
若葉区事務所設置募金箱

物品
(株)サンワ
(株)セブン-イレブン・ジャパン
日産緑化(株)千葉支店
マルハン千葉北店

施設運営寄附金
(株)千葉経済開発公社
匿名



(株)千葉経済開発公社様[右]



(株)サンワ様より  
和陽園へ非常用階段避難車を  
寄贈いただきました



日産緑化(株)千葉支店様より  
視覚障害体験グラス及び妊婦擬似体験教材を  
いただきました



## 桜木園・看護師(常勤職員)

### 募集内容

**応募資格** 正看護師の有資格者(入職日までに取得見込みの者) 定年年齢60歳のため、定年年齢未満の方

**勤務地** 当初勤務地は、桜木園となります。人事異動あり(療育センター、大宮学園)

**待遇** 正規職員月額254,000円～(地域手当含む)、その他手当(時間外・夜勤・通勤・住宅・扶養・賞与【年4.05ヶ月支給、但し、初年度は、採用月に応じて減額あり】等を別途支給します。(支給に際し、それぞれ支給要件あり) 規定に基づく退職手当制度があります。

**勤務形態** ・4週8休・週38時間45分勤務(時間外勤務の場合あり) ※早出・平常・遅出・夜勤(月4～5回程度・夜勤明け公休)

**休日** 4週8休及び祝日・年末年始に相当する日数分(年間120日程度)

**問合せ先** 総務企画課施設経営班 ☎043-209-8815  
●月曜日～金曜日(祝日を除く) 9:00～17:00



◀詳しい情報はコチラから

指導員等、その他の職種(常勤職員・非常勤職員)についても募集しております。詳しくは、<https://shafuku-chiba.jp/recruit.html>をご覧ください。

## 和陽園・介護員(常勤職員)

### 募集内容

**応募資格** 無資格の方でも可能です。介護福祉士や介護職員研修修了者(旧ホームヘルパー1級・2級)の資格があれば尚可。 定年年齢60歳のため、定年年齢未満の方。

**勤務地** 和陽園(勤務地限定)

**待遇** 正規職員月額223,650円～(地域手当含む)、その他手当(時間外・夜勤・通勤・住宅・扶養・賞与【年4.05ヶ月支給、但し、初年度は、採用月に応じて減額あり】等を別途支給します。(支給に際し、それぞれ支給要件あり) 規定に基づく退職手当制度があります。

**勤務形態** ・4週8休・週38時間45分勤務(時間外勤務の場合あり) ※早出・平常・遅出・夜勤(月5～6回程度・夜勤明け公休)

**休日** 4週8休及び祝日・年末年始に相当する日数分(年間120日程度)

**問合せ先** 総務企画課施設経営班 ☎043-209-8815  
●月曜日～金曜日(祝日を除く) 9:00～17:00

## 子どもルーム(学童保育)指導員・補助指導員募集!

ただいま!と帰ってくる子どもたちの成長と一緒にサポートしませんか?

**業務内容** 放課後や長期休業日等における利用児童の生活・遊びの指導及び安全管理

### 1. 指導員

**応募資格**▶放課後児童支援員、幼稚園・小中高教諭、特別支援学校教諭、保育士、社会福祉士。放課後児童支援員の受講要件を満たす方、もしくは放課後児童支援員の研修対象となる方。

**待遇**▶月額200,000円、通勤手当(本会規定内支給)、その他諸手当、社会保険完備。経験年数に応じて経験加算給有。

**勤務日**▶月曜日～土曜日(祝日、年末年始を除く)の中で週5日間のローテーション勤務、勤務日指定不可。

### 2. 補助指導員

**応募資格**▶資格・経験不問。

**待遇**▶時給1,133円、通勤手当(本会規定内支給)、時間外手当、労災保険。経験年数に応じて経験加算給有。月曜日～土曜日(祝日、年末年始を除く)の中で週2～3日間。

**勤務地** 本会が運営する子どもルームのいずれか。

**勤務時間** ●平日……A) 11:30～19:00 B) 12:30～18:30  
●土曜日……A) 8:00～19:00 B) 11:00～19:00  
●長休日等……7:45～19:00の中でシフト制。



**雇用期間** 採用日～翌年3月31日(更新あり)

**問合せ先** 児童育成課 ☎043-209-6055 ●土日・祝日・年末年始を除く9:00～17:00 ※応募方法など詳細については、お気軽にお問合せください。

## 自宅で簡単!

連載

## 運動不足を解消!

●トレーナー：理学療法士…齊藤 郁実  
●モデル：理学療法士…森田 昂司

いきいきプラザ・センター  
ボディケアスクール担当

いきいきプラザ・センターで介護予防に取り組んでいる理学療法士が、自宅で簡単かつ身体機能低下に効果が高い運動を、解説付きでご紹介します。

### Part.6

### 椅子の上で歩け歩け!!

- 好きな音楽を聴きながら、1分30秒～2分間、椅子に座ったまま歩きましょう!!
- 胸、肩、肩甲骨、股関節の運動にもなります!



### やり方

①大きく腕を振り、しっかりと足を上げましょう!  
(特に腕は後ろに振ることを意識しましょう)

### ポイント

- ①腰を反らないようにしましょう!  
(腰が反りやすい方は椅子に少し深めに腰掛けてみてください)
- ②しっかりと足を上げて、腕を振りましょう!



梅雨の季節でも運動不足にならないように、是非この運動を実施してみてくださいね☆



『ちばし社協だより』は、毎号3万2千部を発行し、各町内自治会での回覧や、公共施設等への配架を通じて、広く市民の方々にご愛読いただいています。