

受動喫煙

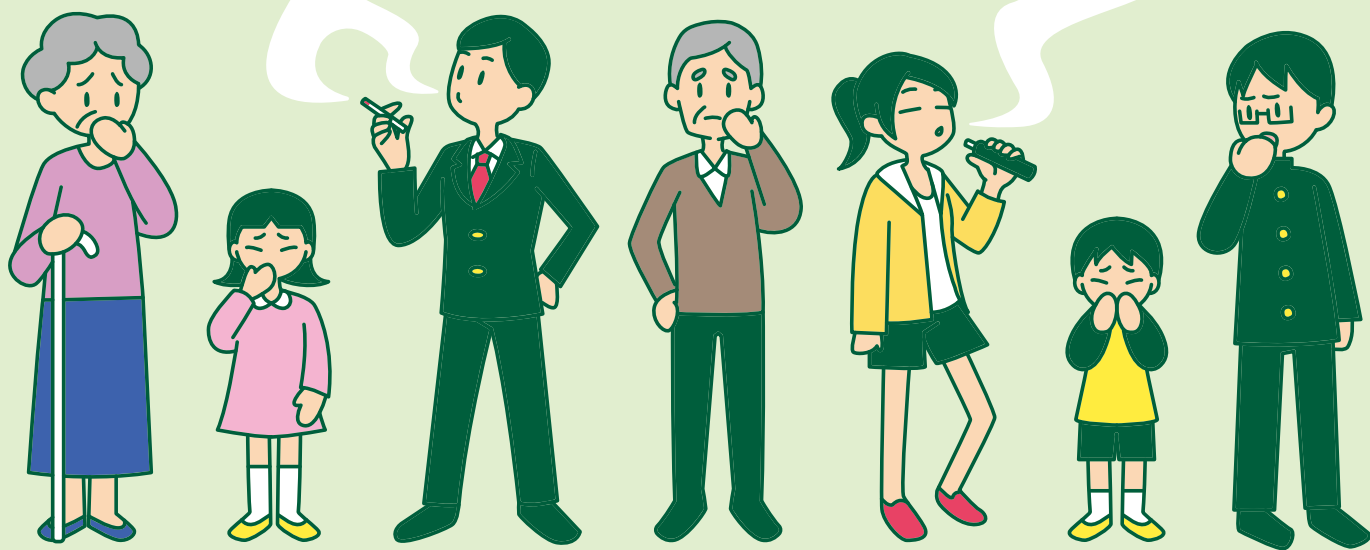
が原因で

1.5

日本全体で  
年間

万人が

命を落としています



すべての人が健康なまちへ。



1

# 吸わない人もキケン!?

## 受動喫煙の健康被害

ニコチン

タール

一酸化  
炭素

呼出煙

副流煙

主流煙



しゅりゆうえん  
主流煙

喫煙者が吸っている  
煙のこと

ふくりゆうえん  
副流煙

たばこの先から出る  
煙のこと

こしゅつえん  
呼出煙

喫煙者が吐く煙のこと

### 受動喫煙とは？

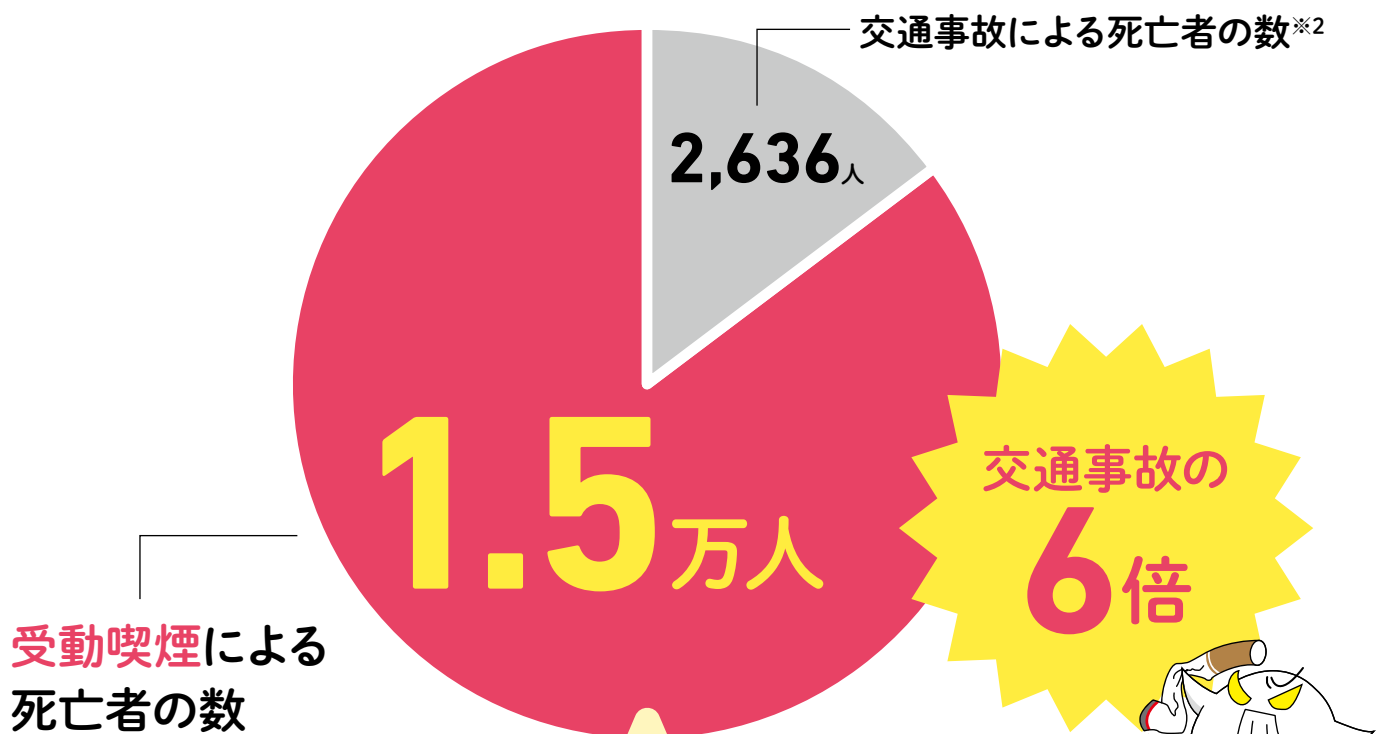
他人のたばこの煙(蒸気を含む)を吸ってしまうことを「**受動喫煙**」と呼びます。受動喫煙は「**副流煙**」と「**呼出煙**」から起こります。実は喫煙者が吸っている「**主流煙**」よりも**周囲の人が吸っている「副流煙」の方が多くの有害物質が含まれているのです。**

たばこの煙に  
含まれる化学物質

約**5,300**種<sup>※1</sup>

約70種は発がん性物質

## 受動喫煙による日本全体の年間死亡者数(推計)



受動喫煙により年1.5万人もの人々がこれらの病気で命を落としています。<sup>※1 ※3</sup>

受動喫煙を受けた人が受けない人に比べて病気になるリスクが何倍まであがるかを示したものです。

※()内は死亡者数推計値

虚血性心疾患  
(心筋梗塞等)

1.2倍  
(4,459人)

脳卒中

1.3倍  
(8,014人)

肺がん

1.3倍  
(2,484人)

乳幼児突然死  
症候群

4.7倍  
(73人)

## 能動喫煙による日本全体の年間死亡者数(推計)

13万人

たばこ  
TOPIC

### 屋内では受動喫煙にあいやすい!?

屋内での喫煙は、煙が滞留するうえに人の滞在時間が長いため、屋外と比較すると受動喫煙による健康リスクが高いと言えます。

(出典) ※1 「喫煙と健康 喫煙の健康影響に関する検討会報告書(通称 たばこ白書)」厚生労働省

※2 「令和3年中の交通事故死者数について」交通局交通企画課

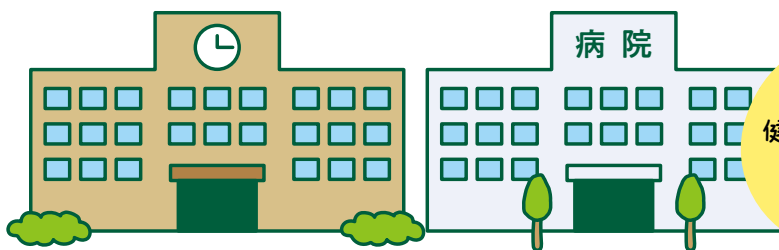
※3 厚生労働科学研究費補助金循環器疾患・糖尿病等生活習慣病対策総合研究事業「たばこ対策の健康影響および経済影響の包括的評価に関する研究」

# 2

# 知っておきたい たばこのルール

行政機関・病院・学校などの施設

## 原則敷地内禁煙



子どもや患者など健康に大きく影響が出てしまう人たちを守るルールだよ!



※2019年7月1日規制開始

オフィス・商業施設・飲食店など

## 原則屋内禁煙



お店に入る時は、入口の標識を確認!!



※2020年4月1日規制開始

### 例外的に屋内でたばこを吸える部屋がある場合

- 1 お店と喫煙室の入口に標識が掲示
- 2 他の部屋に煙がいかない構造
- 3 20歳未満は立入禁止

たばこを吸える部屋がある場合の標識(例)



お店の入口に掲示



喫煙室の入口に掲示

**!** 20歳未満は入店できないお店もあります!

詳細は千葉市HPへ

千葉市 受動喫煙対策 検索



お店全体で喫煙できる場合の標識(例) ▶

「禁煙」には、加熱式たばこも含まれます。代表的な加熱式たばこ：アイコス、プルームテック、グロー

# たばこ TOPIC

## 路上喫煙・ポイ捨て防止

美しく快適で安全なまちづくりを目指すため、千葉市では「**千葉市路上喫煙等及び空き缶等の散乱の防止に関する条例**」(平成23年1月1日施行)により、路上喫煙やポイ捨ての防止に努めています。

路上喫煙	
市内4か所の 取締り地区内	2,000円の過料
上記以外の 屋外の公共の場所	過料の対象ではありませんが、喫煙をしないよう 努めなければなりません。
ポイ捨て	
屋外の公共の場所	2,000円の過料

千葉市 路上喫煙 ポイ捨て 検索  
廃棄物対策課 電話 043-245-5067



こんな施設はありますか？

## 受動喫煙の被害にあったら「SOS情報受付窓口」へ！

喫煙場所に20歳未満の方  
(従業員含む)が  
立入している

屋内の  
喫煙場所から  
禁煙場所に煙が  
漏れてくる

店の出入口の前や  
歩道の脇に灰皿を  
設置している

店頭には標識が  
ないのに店内で喫煙  
している人がいる

### 以下の方法で情報をお寄せください

#### WEBフォーム

WEBフォームからメールアドレスを  
送信いただくと、そのメールアドレス  
に情報入力ページのアドレスをお送り  
します。



#### LINE公式アカウント

LINE公式アカウント「千葉市受動喫煙  
SOS情報受付窓口」を友だち登録  
後、メニューから情報入力ページへ行く  
ことができます。



担当 保健福祉局健康福祉部健康推進課受動喫煙対策室  
部署 〒260-8722 千葉市中央区千葉港1番1号 千葉市役所

電話 043-245-5201 FAX 043-245-5659  
千葉市受動喫煙SOS情報受付窓口 検索

※隣家での喫煙にお悩みの場合、ご自宅が集合住宅の方は管理会社や管理組合へご相談ください。  
路上喫煙・ポイ捨てでお悩みの場合、廃棄物対策課へご相談ください。

# 3

## 子どもを守るために おとなが気をつけること

市が2019年、2020年に調査を行った結果、尿中コチニン値5ng/ml以上となるたばこの煙の影響を受けている児童の9割に喫煙している家族がいました。「千葉県受動喫煙の防止に関する条例」で、**保護者には未成年者を受動喫煙から保護する**努力義務が定められています。

### 子どもを受動喫煙から守るためにできること

#### たばこを吸う方



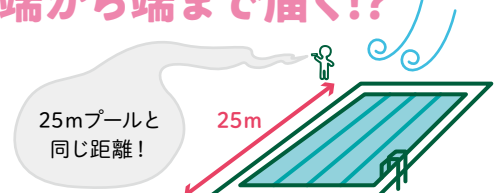
#### たばこを吸わない方



#### たばこ TOPIC

#### たばこの煙はプールの端から端まで届く!?

煙は無風状態で半径7m、風がある場合は半径25mまで広がるという研究結果が出ています。





# 健康被害はある？ない？

## 加熱式たばこについて

加熱式たばことは、たばこ葉を燃やさず、加熱することにより発生する蒸気を吸うものです。従来の紙巻たばこは異なり燃焼による煙が出ない・においが少ないと謳われていますが、**健康被害が少ないという科学的根拠はありません。**\*

なお、よく誤解されていますが、「加熱式たばこ」と「電子たばこ」は別物です。

※WHO（世界保健機関）による見解

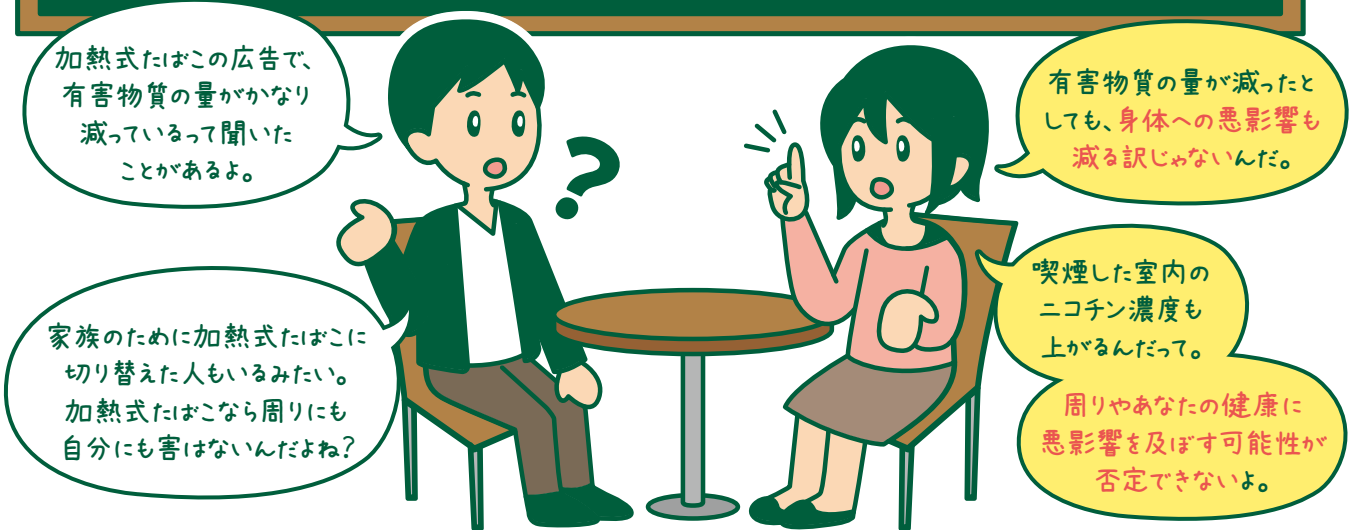
代表的な製品  
アイコス、ブルームテック、グロー

煙が出ない

においが少ない

**≠健康影響が少ない**

紙巻きたばこ同様  
ニコチンや有害物質が**含まれます！**



### たばこ TOPIC

#### 三次喫煙（たばこの煙の残留）にも要注意！

三次喫煙は、たばこの煙に含まれる有害物質が部屋や自動車のソファー・カーペット・カーテンなどに付着し、再拡散されることで起こります。また、喫煙後の呼気には有害物質が含まれており、喫煙前の状態に戻るまでに45分間はかかるかとされています。



# 千葉市は

禁煙したいけど  
どこに相談すれば  
いいんだろう...



やめたいのに  
やめられない...

## たばこをやめたいあなたを応援します

### 禁煙外来治療費助成事業

要事前登録

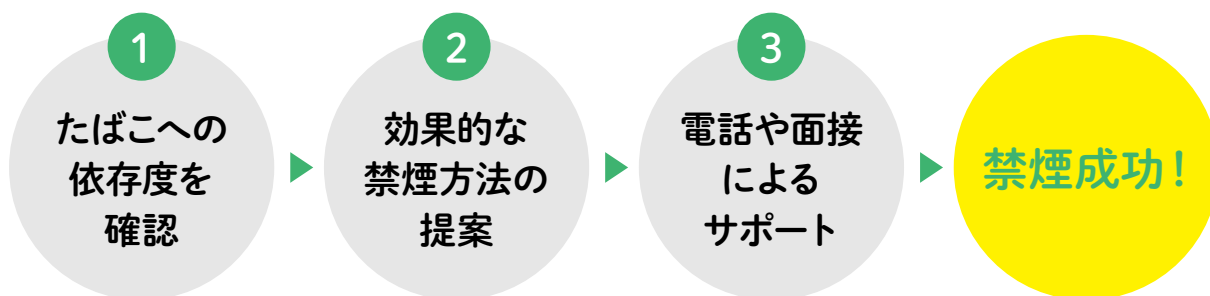
千葉市に住民登録があり、健康保険が適用される禁煙外来治療を受ける方を対象に、治療費の一部を助成します。治療開始前の登録が必要です。

**助成額** 禁煙外来治療に要した自己負担合計額(上限1万円)

### 禁煙サポート

個別相談 無料

各区健康課では“たばこをやめたい方へ禁煙のお手伝い”をしています。



### 申請・相談窓口(保健福祉センター健康課)

区	住所	TEL
中央区	中央区中央4-5-1 きぼーる13階	043-221-2582
花見川区	花見川区瑞穂1-1	043-275-6296
稲毛区	稲毛区穴川4-12-4	043-284-6494
若葉区	若葉区貝塚2-19-1	043-233-8714
緑区	緑区鎌取町226-1	043-292-2630
美浜区	美浜区真砂5-15-2	043-270-2221

千葉市 禁煙支援 検索



### お問い合わせ

受動喫煙対策について ..... 健康推進課受動喫煙対策室 043-245-5201  
路上喫煙・ポイ捨て防止について ..... 廃棄物対策課管理班 043-245-5067  
禁煙支援について ..... 健康推進課健康増進班 043-245-5794

千葉市 たばこ対策 検索

