

ちば市政だより 2023 Chiba 10

キャッシュレス決済
支払い額の
最大10%
ポイント
戻ります

千葉県
生活応援
キャンペーン

詳しくは14面をご覧ください

市長メッセージ (第27号)

神谷 俊一



10月2日に「福祉まるごとサポートセンター」を開設します。市では現在、介護、高齢福祉、障害福祉、子ども・子育て、生活困窮など、分野別の支援を行っていますが、制度の狭間のケースは相談支援機関が明確になっていない、分野をまたぐケースは関係機関が個別に連携するものにとりまともに苦慮する、分野別相談窓口のどこに相談すべきかわかりづらいなどのさまざまな課題がありました。この「福祉まるごとサポートセンター」は、複雑な相談の調整役として、各関係機関の役割や支援の方向性を決定する関係機関協働のコーディネートをを行うなど、分野・世代・相談内容を問わずにいったん相談を受け付け、支援につながるまで伴走する新たな相談支援機関です。福祉に関するさまざまな困りごとに対して、まるごと受け止めて支援する「福祉まるごとサポートセンター」をご利用ください【2・3面】。

10月1日から31日まで、物価高騰の影響を受けている市民生活を支援するため、キャッシュレス決済でのお支払い額を対象にポイント還元を行なう「千葉県生活応援キャンペーン」を実施します。市内対象店舗で対象となる決済をご利用いただくと、お支払額の最大10%のポイントが還元されます。1回の付与上限額は1,000円で、予算額に達し次第終了します。また、多くの市民の皆様にご利用いただけるよう、キャッシュレス決済の模擬体験会やスマホ教室を開催します。ぜひ市内対象店舗でお買い物いただき、このキャンペーンをご利用ください【14面】。

Contents

福祉まるごとサポートセンター	2~3
不燃ごみと有害ごみの 分け方・出し方	8
特別市制度の創設に向けて	13
情報けいじばん	15~21
区版	24

千葉県役所 ☎043-245-5111 (大代表)
〒260-8722千葉県中央区千葉港1番1号
ホームページ <https://www.city.chiba.jp>

千葉県データ (2023年9月1日現在)
人口 979,142人 前月(8月)比 258人減
(男 481,905人 女 497,237人)
世帯数 465,073世帯 面積 271.76km²

10/2月OPEN!

福祉まるごとサポートセンター

～福祉の困りごと、まるごと伺います!～

高齢、障害、子育て、生活困窮などによる困りごとが発生した時、相談窓口が多く、どこに相談したらよいか分からなかったという方はいませんか。最近では、子育てと親の介護など、1つの分野にとどまらない困りごとが増えていきます。

そんな時は、さまざまな困りごとに対して、まるごと受け止めて支援する、福祉まるごとサポートセンターをご利用ください!

圏地域福祉課 ☎245-5397 ㊚245-5620

困りごとの例 ～高齢の母親と引きこもり状態の息子の世帯～

1 80歳代の高齢の女性が、最近、徘徊するようになりました。心配した知人が自宅を訪問したところ、50歳代の引きこもり状態の息子と同居しており、女性の年金で生計を立てていることが分かりました。
金銭的にも困っていて、息子には心身の不調がありそうです。

2 介護・引きこもり・心身の健康・生活困窮…。いろいろな問題を抱えているけれど、どこに相談すればいいんだろう?
引きこもりや心身の健康の分野だけでも2つの相談窓口*があるみたいだし…
窓口にたくさんあり過ぎて、困ったなあ…
そのあなた!
ヒョコッ
福祉に関する事で困りですか?

3 わ! あなたは誰?
ふふふ…

4 私は、新しくオープンした福祉まるごとサポートセンターの者です! 略して「福まる」で覚えてくれるとうれしいです! 私たちと一緒に、悩みごとを解決していきましょう!
それは頼もしい!

5 ところで、「福まる」に相談したら、他の専門機関などに相談できなくなるの?

6 そんなことはありません! これまでどおり、他の専門機関や、保健福祉センターにも相談できます。
どこに相談してもOK!

相談を受けた専門機関などだけで解決することが難しい場合にも、福祉まるごとサポートセンターが中心となり、チーム一体となって支援できるようコーディネートしていきます。

*区健康課、ひきこもり地域支援センターなど

福祉まるごとサポートセンターでは、どんなことをしてくれるの?

福祉まるごとサポートセンターでは、相談者の話を詳しく聞き取った上で困りごとを整理し、必要に応じて専門機関と連携しながら、困りごとの解決に向けたサポートをします。すぐに解決できない問題にも関わり続けていきます。

- 必要なアドバイス・情報提供をする。
- 困りごとの解決につながる公的サービスなどがある場合には、その窓口へつなぐ。
- 複雑化・複合化した困りごとに対して専門機関が協力して支援する必要がある場合は、各専門機関とのコーディネート（調整）を行い、定期的に状況を確認する。

それでは早速! 福祉まるごとサポートセンターに相談してみましょう!

福祉まるごとサポートセンター

お任せください! 福祉に関する相談を「まるごと」受け止めます! 詳しくお話を伺って、抱えている問題の解きほぐしや整理を行います!

どこに相談していいか分からなくて、困っていたんです…

必要な支援につながるよう、「福まる」が中心となり各分野の専門機関などの調整を行います。すぐに解決できない問題にも「福まる」が関わり続けます!

専門機関のそれぞれの役割を整理し、チーム一体となって支援できるようコーディネートします!

連携をコーディネート!

【上記】の例の場合は…

- 専門機関**
- 区介護保険室**
介護保険の要介護認定を行います。
- あんしんケアセンター**
認知症に関することなど高齢者の相談支援を行います。
- 区健康課**
心身の健康に関する心配がある方への相談支援を行います。
- ひきこもり地域支援センター**
引きこもりの方への相談支援を行います。
- 生活自立・仕事相談センター**
家計の見直しや、仕事をする準備のお手伝いをします。

5 ところで、「福まる」に相談したら、他の専門機関などに相談できなくなるの?

6 そんなことはありません! これまでどおり、他の専門機関や、保健福祉センターにも相談できます。
どこに相談してもOK!

相談先がわからないときの相談

福祉に関するさまざまな相談

福祉まるごとサポートセンター

- 関係機関協働のコーディネート（サポート）
- 相談先が分からない方の相談支援

チーム一体となって支援できる「福まる」コーディネート!

複雑化・複合化した事例など、解決が難しいものは福祉まるごとサポートセンターと連携

各専門機関など

高齢者	あんしんケアセンター
障害	障害者基幹相談支援センター
子育て	母子健康包括支援センターなど
生活の困りごと	生活自立・仕事相談センター
引きこもり、子ども・若者 就労、教育、DVなど	その他の相談支援機関
行政機関	区役所・保健福祉センター

福祉に関することでお困りの方はこちらへ相談を!

福祉などに関する主な専門機関

- **高齢者に関する相談 あんしんケアセンター**
市内に32カ所あります。お住まいの地区のあんしんケアセンターを確認しておきましょう。
詳しくは、[千葉県 あんしん](#)
- **障害に関する相談 障害者基幹相談支援センター**
ワンストップの相談窓口として、お住まいの区ごとに設置されています。
詳しくは、[18面](#)をご覧ください。[千葉県 基幹](#)
- **子育てに関する相談 母子健康包括支援センター**
安心して妊娠・出産・育児ができるよう相談に応じています。
詳しくは、[千葉県 母子健康包括](#)
- **生活の困りごとに関する相談 生活自立・仕事相談センター**
各区に1カ所設置しており、居住区以外のセンターでも相談が可能です。詳しくは、[千葉県 生活自立](#)

福祉まるごとサポートセンター

☎月～土曜日8:30～17:30 (祝・休日、年末年始を除く)
☎中央コミュニティセンター8階
相談方法 ☎245-5782 ㊚245-5824
fukumaru-sc@city.chiba.lg.jp
(本人だけでなく、家族や周りの方からの相談も可。)

- **引きこもりに関する相談 ひきこもり地域支援センター**
引きこもりの方だけでなく、家族も相談できます。
詳しくは、[千葉県 ひきこもり](#)
- **子ども・30代までの若者のための総合相談窓口 子ども・若者総合相談センター [Link]**
不登校やニート、その他社会生活を営む上で困難を抱えている子ども・若者の相談に応じます。教育、就労に関する相談も受け付けています。詳しくは、[千葉県 リンク](#)

☎月～金曜日9:00～17:00 (祝・休日、年末年始を除く)
☎050-3775-7007

桜木霊園 返還墓地使用者の募集

再整備が完了した返還墓地の使用者を募集します。

区画面積、募集区画数など

区画面積	募集区画数	永代使用料 (墓石代、工事費は別)	管理料 (年額)
2.5~2.9㎡	30	390,625~453,125円	5,020円
3~3.9㎡	30	468,750~609,375円	
4~4.9㎡	80	625,000~765,625円	
5~5.9㎡	30	781,250~921,875円	

*永代使用料は一括納付

申込資格 次の条件を全て満たす方

- ・市内に住所があり、1年以上継続して居住している
- ・焼骨(分骨不可)を所持し、祭祀を主宰する
- ・桜木霊園・平和公園(納骨堂を除く)の墓地の使用許可を受けていない
- ・申込者と焼骨との続柄が、配偶者、2親等内の血族、または千葉県パートナーシップ宣誓をしている者のいずれか

申込方法 10月4日(水)~27日(金)消印有効。申込みのしおり(10月4日から、桜木霊園管理事務所、生活衛生課、平和公園管理事務所、区役所総務課で配布)に添付の申込書を、〒264-0028若葉区桜木1-38-1桜木霊園管理事務所へ郵送。電子申請も可(10月4日(水)9:00~27日(金)17:00受信分有効)。

公開抽選 11月24日(金)9:30~11:30に、市役所1階正庁で公開抽選(利用区画の抽選も)。結果は12月に、全員に通知します。当選した方は12月中に資格審査を行い、2月以降に使用開始予定です。

詳しくは、[千葉市 桜木霊園使用者募集](#)

☎桜木霊園管理事務所 ☎231-0110 FAX231-0124

10月は3R推進&食品ロス削減月間

かけがえのない豊かな自然環境を未来に残していくため、毎日の生活から出るごみを減らし、環境にやさしい社会を築くことが求められています。自分にできることは何かを考え、今日から始めてみませんか。

へらそうくんフェスタ

- 日時** 10月7日(土)11:00~15:00
会場 イオンタウンおゆみ野
内容 ・廃棄紙を再利用してできた園芸用ポットの絵付け体験
 ・ごみ減量クイズ
 ・へらそうくんの出演 など

詳しくは、[へらそうくんフェスタ2023](#)



ごみ削減キャラクター
へらそうくん

3Rとは
 Reduce (リデュース)「ごみにしない・出さない」、Reuse (リユース)「繰り返し使う」、Recycle (リサイクル)「もう一度資源として活用する」の3つの単語の頭文字をとって3Rです。これらを実践して、ごみを減らしましょう。

発生抑制
Reduce
ごみにしない・
ごみを出さない

再生利用
Recycle
資源として活用

再使用
Reuse
ものを繰り返し
長く使う

食品ロス削減ワークショップ

食品ロス(まだ食べられるのに捨てられる食品)は国内で年間およそ523万トンも発生しています(2021年度推計)。なぜ食品ロスはなくなるのかを学び、一人ひとりができることを考えてみませんか。

詳しくは、[千葉市 食品ロス削減ワークショップ](#)

- 日時** 10月21日(土)14:00~16:00
会場 イオンコンパス幕張会議室(美浜区ひび野2-4)
対象 市内在住または在学の高校生以上の学生
定員 先着20人

申込方法 10月10日(火)までに電子申請で。

☎廃棄物対策課 ☎245-5379 FAX245-5624

10月の休日開庁日はマイナンバーカード関連手続きができません

システム更新作業のため、10月8日(日)の休日開庁日は区役所市民総合窓口課でマイナンバーカードに係る手続きができませんので、ご注意ください。

停止日 10月8日(日)

- 停止業務**
- ・マイナンバーカードの申請・交付
 - ・電子証明書の発行・失効・更新
 - ・券面事項変更(住所変更)
 - ・暗証番号設定・変更
 - ・一時停止解除 など

マイナンバーカードの交付手続きは、土・日曜日、祝日も含めて出張窓口でできますので、ぜひご利用ください。

出張窓口の予約や開設状況など詳しくは、マイナンバーカード出張窓口予約受付コールセンター☎400-3147へお問い合わせいただくか、ホームページをご覧ください。[千葉市 マイナンバー出張窓口](#)

☎区政推進課 ☎245-5134 FAX245-5155

家族介護者研修

在宅で高齢者を介護している家族が日頃困難に感じている介護方法を、経験豊富な講師から実技を含めて学べます。テーマに沿った講習のほか、介護方法に関する疑問や質問にも答えます。



ぜひ、ご参加ください。

- 日時・会場**
- ①11月8日(水)=花見川保健福祉センター
 - ②11月9日(木)=稲毛保健福祉センター
 - ③11月10日(金)=県医師会地域医療総合支援センター(中央区千葉港4-1)
- いずれも、10:00~12:30

テーマ 負担の少ない介護のコツ

- ①②食事・排泄・移乗
- ③ベット上の介護・福祉用具を使った介護

対象 高齢者を介護している家族など

定員 各20人

申込方法 10月27日(金)までに電話で、県ホームヘルパー協議会へ。
 ☎chihokyo@kfz.biglobe.ne.jp・FAXも可(必要事項⑮面のほか、希望会場を明記)。

☎県ホームヘルパー協議会 ☎242-5376 FAX242-6376

12月3日~9日は障害者週間

障害者福祉大会

障害者の自立促進や相互交流を深めるために、障害者福祉大会を開催します。

日時 12月2日(土)9:40~12:20

会場 ハーモニープラザ

- 内容**
- ・特別全国障害者スポーツ大会出場選手の見学
 - ・心の輪を広げる体験作文・障害者週間のポスターの表彰式
 - ・枝元なほみさん(料理研究家)による講演 など



枝元なほみさん

定員 100人

申込方法 11月2日(木)必着。往復はがき(1通2人まで)に必要事項⑮面のほか、手話通訳・要約特記・介助者(1人まで)・車椅子席の希望を明記して、〒260-0844中央区千葉寺町1208-2千葉県身体障害者連合会へ。

☎市身体障害者連合会 ☎209-3281 FAX209-3282

新型コロナウイルスの追加接種が始まっています

現在、初回接種(1・2回目)を受けた5歳以上の全ての方が、オミクロン株XBB.1.5対応ワクチン(ファイザー社またはモデルナ社)での追加接種を受けられます。また、生後6カ月～4歳の方で、初回接種(1～3回目)を終えた方も対象となります。

お手元に接種券がある方はそのまま使用してください。接種券を紛失した場合は、市コロナワクチン接種コールセンターまたはコロナワクチンナビから再発行の申請ができます。

接種を受けられる医療機関は、市コロナワクチン接種コールセンターへお問い合わせいただくか、市ホームページまたはコロナワクチンナビをご確認ください。

詳しくは、[千葉市 コロナワクチン 追加接種](#)

相談・問い合わせ

市コロナワクチン接種コールセンター

接種予約、接種会場の案内、接種券再発行、医療機関一覧の郵送

☎0120-57-8970 8:30～18:00(土・日曜日、祝日を含む)

*10月6日(金)まで、平日のみ8:30～20:00

耳や言葉の不自由な方 ☎245-5128 📧cv-call@city.chiba.lg.jp

コロナワクチンナビ

ワクチンに関する情報の掲載、接種券の再発行など



(トップページ)



(接種券再発行)

市ワクチン接種予約サイト

ホームページから接種予約ができます。ログインには接種券番号とパスワードの入力が必要です。



県新型コロナウイルス副反応等専門相談窓口

接種後の副反応、医学的知見が必要となる専門的な相談

☎03-6412-9326 24時間(土・日曜日、祝日を含む)

厚生労働省新型コロナウイルスコールセンター

新型コロナウイルス接種の施策など

☎0120-761-770 9:00～21:00(土・日曜日、祝日を含む)

予防接種を受けましょう

高齢者を対象に予防接種を行っています。対象の方は、協力医療機関に予約をとり、予防接種を受けましょう。

高齢者インフルエンザ予防接種

期間 10月1日(日)～12月31日(日)

対象 接種日に市に住民登録があり、60～64歳で障害がある方*1または65歳以上の方

料金 1,800円*2

高齢者肺炎球菌予防接種

期間 来年3月31日(日)まで

対象 接種日に市に住民登録がある未接種の方で、60歳以上で障害がある方*1または次の期間に生まれた方

- ・1958年(昭和33年)4月2日～1959年(昭和34年)4月1日生まれ
- ・1953年(昭和28年)4月2日～1954年(昭和29年)4月1日生まれ
- ・1949年(昭和24年)4月1日以前生まれ

料金 3,000円*2

*1 心臓・腎臓・呼吸器機能またはヒト免疫不全ウイルスにより免疫機能に1級相当の障害がある方

*2 生活保護を受給している方、市民税非課税世帯の方などは免除協力医療機関、免除方法など詳しくは、[千葉市 高齢者インフルエンザ](#)

または[千葉市 高齢者肺炎球菌](#)

☎市予防接種電話相談窓口 ☎307-6601

感染症対策課 ☎238-9932



市民健康づくり大会

健康に関する相談や測定などを行います。健康づくりを考えるきっかけとして、ぜひご参加ください。

日時 10月14日(出)

10:00～16:00

会場 きぼーる

内容 ①健康相談、歯科相談、お薬相談など

②健康測定(血圧、体脂肪、血管年齢、骨密度、物忘れ測定など)

③健口体操、手洗いトレーニングなど

④親子料理教室

🕒10:00～14:00

🍷ピーマンのえび詰め焼き、キノコと温泉卵の温野菜サラダ、根菜とウィンナーの和風スープ、くず餅風豆乳プリンを作ります。

👶小学生と保護者

👥12組24人

👤1人500円

⑤健康づくり大会ウォーク

🕒8:40(みらい)公園(中央区宮崎)集合、12:00吾妻公園(中央区中央)解散

🍷みらい公園～千葉寺～青葉の森公園～境橋～本町公園～吾妻公園の約8キロメートルのコース。雨天決行

👤100円

👜健康保険証、帽子、雨具

申込方法 当日直接①～③会場・⑤集合場所へ。④10月6日(金)必着。往復はがきに必要事項(15面)を明記して、〒264-0036若葉区殿台町122千葉県栄養士会千葉地域事業部へ。

☎健やか未来都市ちばプラン推進協議会 ☎238-9912

健康推進課 ☎245-5659



夜間や休日に急病で困ったときは…

電話相談 すぐに受診するべきか、医師や看護師が電話でアドバイスします。
救急安心電話相談 ☎#7009 (IP電話からは☎03-6810-1636)
平日・土曜日18:00～翌日6:00、日曜日・祝日・年末年始9:00～翌日6:00
子ども急病電話相談 ☎#8000 (IP電話からは☎043-242-9939)
19:00～翌日6:00 (365日)

診療 千葉市医師会などの協力で夜間・休日の応急診療を行っています。応急処置のため、詳しい検査は原則行いません。後日かかりつけ医で受診しましょう。

夜間		休日	
夜間応急診療(夜急診) (美浜区磯辺3-31-1海浜病院内) ☎279-3131 【内科・小児科】		休日救急診療所 (美浜区幸町1-3-9 総合保健医療センター内) 📞244-5353 【内科・小児科・外科・整形外科】 【耳鼻いんこう科・眼科・歯科】 日曜日、祝日、年末年始	
診療時間	平日 19:00～24:00 土・日曜日、祝日、年末年始 18:00～24:00	診療時間	9:00～17:00
新型コロナウイルス感染症の影響により診療時間などを変更する可能性があります。		受付時間	8:30～11:30、13:00～16:30
夜間外科系救急当番医療機関 📞244-8080 【外科・整形外科】		産婦人科休日緊急当番医 📞244-0202 【産婦人科】日曜日、祝日、年末年始	
案内時間	8:00～翌日6:00	案内時間	8:00～17:00
診療時間	18:00～翌日6:00	診療時間	9:00～17:00
夜間開院医療機関案内 ☎246-9797		*電話での医療相談は行っていません 受診の際の持ち物 ①健康保険証(各種受給者証・子ども医療費助成受給券をお持ちの方は一緒に持参) ②診療代金 ③薬(服用している方) ④お薬手帳(お持ちの方)	
案内時間	17:30～19:30		
月～土曜日(祝日、年末年始を除く)			

医療機関情報など詳しくは、[千葉市 医療機関](#)

保育園・幼稚園などの来年4月からの利用児童を募集

保育園・小規模保育・家庭的保育・事業所内保育・私立認定こども園(保育認定)・市立認定こども園(教育・保育認定)

受付期間 郵送・窓口=10月16日(月)~11月30日(木)必着
電子申請=10月16日(月)9:00~11月23日(祝)17:30必着

申請書 10月16日(月)~11月30日(木)に保健福祉センターこども家庭課、各園(土曜日は12:00まで)で配布。ホームページから印刷も可。

申請方法 申請書と必要書類を、第1希望園がある区の保健福祉センターこども家庭課へ郵送または持参。電子申請も可。

出生前児の申し込みについては、お問い合わせください。
募集園など詳しくは、申請書またはホームページをご覧ください。

い。千葉市 4月利用児童募集

保健福祉センターこども家庭課

中央 ☎221-2172 FAX221-2606 花見川 ☎275-6421 FAX275-6318 稲毛 ☎284-6137 FAX284-6182
若葉 ☎233-8150 FAX233-8178 緑 ☎292-8137 FAX292-8284 美浜 ☎270-3150 FAX270-3291

保育園などの種類

保育園・小規模保育・家庭的保育・事業所内保育

保護者の就労や病気、就職活動などで、家庭で保育できない子どもを預かります。小規模・家庭的・事業所内保育の対象は、0~2歳児です。

幼稚園

3~5歳児を対象に、日中の4時間程度幼児教育を行います。

認定こども園

幼児教育と保育を一体的に行います。幼稚園と同様の利用方法(教育認定)と、保育園と同様の利用方法(保育認定)があります。
*園ごとに特色のある教育・保育を行っていますので、入園前の見学がおすすめです。

幼稚園・私立認定こども園(教育認定)

各園で10月15日(日)から入園願書を配布、11月1日(水)から申し込みを受け付けます。

申し込み方法など詳しくは、各園にお問い合わせください。

◇長期休業期間を含む平日に、11時間以上の長期間の預かり保育を実施している幼稚園

◎認定こども園

区	園名	所在地	電話番号	区	園名	所在地	電話番号	区	園名	所在地	電話番号
中央	九重	稲荷町3-12-6	261-1418	花見川	花見川ちぐさ◎	花見川8-19	250-6660	緑	あすみ中央◇	あすみが丘6-23-2	205-2209
	翠(みどり)	春日2-12-10	241-2913		さざれ◇	幕張町5-241	273-8813		おゆみ野南◎	大金沢町381-1	300-0113
	登戸◎	新千葉3-14-18	241-3512		こてはし台	横戸町857	257-2111		鏡戸◎	大木戸町428-1	294-5611
	双葉◎	新田町5-8	242-4933		まこと第三◎	横戸町1242-19	047-407-3915		キッズビレッジ◎	おゆみ野4-30	308-5528
	大巖寺◇	大巖寺町186	261-5997		弥生	穴川1-4-6	253-5311		花水木	おゆみ野中央6-13-1	291-0880
	葵(あおい)◎	仁戸名町205	261-7095		穴川花園	穴川町375	251-3514		土気中央◇	土気町1630-1	226-5156
	松ヶ丘◎	仁戸名町552	265-1815		稲毛◇	稲毛町5-100-1	243-4115		こざくら	平山町65-1	263-0435
	仁戸名◎	仁戸名町616	261-5618		稲毛すみれ◎	稲毛東1-14-13	242-6116		聖母マリア	辺田町552	291-1352
	はまの◎	浜野町1252-4	261-0725		あやめ台第二	柏台1-25	255-7211		ほまれ◎	誉田町1-1007	291-1365
	羔(こひつじ)	東本町5-1	227-6368		小中台◇	小中台8-20-1	255-3627		白梅◎	誉田町2-24	291-0135
	植草学園大学附属弁天◎	弁天2-7-1	290-1789		山王◎	山王町153-2	423-3331		磯辺白百合	磯辺4-14-1	277-2525
	ひまわり◎	松ヶ丘町611	261-2719		あやめ台◇	園生町468-1	253-5301		城徳学園いそべ	磯辺7-16-1	277-3113
	千葉明德短期大学附属◎	南生実町1412	265-1614		園生◇	園生町956-6	251-5002		子鹿	幸町1-5-1	242-8741
	山百合	都町5-23-30	231-3600		小ばと◎	天台1-7-17	251-6471		あいりす◎	幸町2-9-3	247-3921
	都◎	都町1-46-22	231-7047		愛隣	轟町5-2-12	251-6395		千葉白菊◇	幸町2-12-8	241-6600
	こまどり	宮崎町234-1	261-3083		土岐◎	緑町1-5-17	242-2561		千葉さざなみ◎	高洲1-1-20	243-3373
	梅乃園	矢作町939-6	222-2003		大宮	大宮台6-10-3	261-3918		千葉敬愛短期大学附属◎	高洲2-2-16	242-8746
	院内	祐光1-9-5	222-7775		泉	小倉台3-11-1	231-0802		千葉女子専門学校附属聖◎	高洲2-3-24	245-0626
花見川	新検見川	朝日ヶ丘5-28-61	271-5000	加曽利	加曽利町953-3	231-3065	高洲◎	高洲3-3-12	278-1910		
	青い鳥	検見川町1-48	271-3175	千葉文化	桜木4-16-38	231-0304	高浜◎	高浜1-8-2	246-7090		
	千葉しらゆり	作新台8-7-3	259-4214	やまびこ	高根町898-2	228-3320	めぐみ◇	高浜3-2-1	278-3502		
	さつきが丘◎	さつきが丘1-33-1	250-6383	のぞみ◎	千城台西1-31-1	237-1394	芳野学園附属	幕張西3-2-9	272-8500		
	青い鳥第二◎	さつきが丘2-13	259-3788	へいわ◎	千城台東1-6-2	237-0551	真砂◎	真砂1-12-9	278-3310		
	スガハラ	武石町2-1017	273-3328	千城東◇	千城台東3-14-13	237-9356	真砂第一◇	真砂2-17-82	278-0011		
	信徳寺あさひ	長作町610-1	259-5558	千城台南◇	千城台南2-8-4	237-0552	こざくら第二	真砂4-17-2	278-2578		
	暁	西小中台2-1	271-1950	みのり◇	都賀5-20-26	231-0652	ひばり	真砂5-24-1	278-0912		
	花園	花園1-3-9	271-7837	都賀の台◇	都賀の台4-26-15	256-1981	幕張インターナショナルスクール	若葉3-2-9	296-0277		
	由田学園千葉	花見川1-29	259-7095	まこと東◇	みつわ台2-22-3	255-9696					
	花見川	花見川4-14-101	259-2637	千葉聖心◇	みつわ台3-6	255-3606					
	まこと第二◎	花見川6-18	259-2602	みつわ台◎	みつわ台4-23-5	251-3331					
			若松台	若松町401	232-5177						

幼保支援課 ☎245-5100 FAX245-5629

子どもルームの来年4月からの利用児童を募集

保護者が就労などにより昼間家庭にいない小学生に、授業が終わった後の遊びと生活の場を提供する子どもルーム(学童保育)の、来年4月からの利用児童を募集します。詳しくは、[千葉県 子どもルーム](#)

受付期間 一次受付=10月16日(月)~11月6日(月)

二次受付=11月7日(火)~30日(木)

案内・申込書 10月上旬から、保健福祉センターこども家庭課、市民センター・連絡所、健全育成課、子どもルームで配布。ホームページから印刷も可。

申込方法 申込書と必要書類を、第1希望の子どもルームがある区の保健福祉センターこども家庭課へ郵送または持参。電子申請も可。

注意

- ・保育の必要度・緊急度が同じ場合、一次受付を優先します。
- ・継続利用の方も、改めて申し込みが必要です。
- ・利用可否の通知は、来年1月下旬に送付予定です。

公立の子どもルーム一覧

原則1~3年生を優先します。◇は4~6年生が対象の子どもルームあり、☆は原則2~6年生対象、◎は原則4~6年生対象(申し込み状況により開設しない場合もあります)。

区	ルーム名	区	ルーム名	区	ルーム名	区	ルーム名
中央	院内小学校	花見川	検見川小学校◎	稲毛	轟町小学校◇	美浜	土気南小学校◎
	寒川小学校◇		検見川地区		宮野木		平山小学校◇
	新宿小学校◇		犢橋		宮野木小学校◇		誉田小学校
	新宿地区		こてはし台		弥生小学校		誉田東小学校
	蘇我		作新		小倉小学校		磯辺小学校◇
	蘇我小学校◎		作新小学校◎	小倉地区	磯辺第三小学校◇		
	蘇我地区		西の谷小学校◇	加曾利	磯辺わかしお		
	大蔵寺小学校		畑小学校	北貝塚小学校	稲毛海岸		
	鶴沢小学校◇		花園小学校◇	北貝塚地区	稲毛第二小学校◇		
	仁戸名小学校		幕張小学校◇	桜木	打瀬		
	登戸	幕張東小学校◇	桜木小学校◎	打瀬地区			
	弁天	稲丘小学校◇	都賀の台小学校◇	海浜打瀬小学校			
	弁天小学校◎	稲毛	みつわ台北小学校◇	幸町第三小学校			
	星久喜小学校◇	稲毛小学校◎	みつわ台南小学校	高洲第三小学校			
	本町	小中台	源	幕張西小学校			
	本町小学校☆◇	小中台エリア	有吉小学校◇	真砂西小学校◇			
	松ヶ丘小学校	小中台小学校◎	泉谷小学校	真砂東小学校◇			
	都小学校◇	小中台地区	扇田	真砂東地区			
	宮崎	小中台南小学校◇	大椎小学校	美浜打瀬小学校◇			
	宮崎小学校◇	小中台南地区	越智小学校				
宮崎地区	山王小学校◇	金沢小学校◇					
花見川	上の台小学校	園生	小谷小学校◇				
	検見川	園生小学校◇	土気南				

☎保健福祉センターこども家庭課

中央 ☎221-2149 FAX221-2606 花見川 ☎275-6421 FAX275-6318 稲毛 ☎284-6137 FAX284-6182

若葉 ☎233-8150 FAX233-8178 緑 ☎292-8137 FAX292-8284 美浜 ☎270-3150 FAX270-3291

アフタースクールの来年4月からの利用児童を募集

保護者の就労状況などにかかわらず、希望するすべての児童に「安全・安心な居場所」と「多様な体験・活動の機会」を提供するアフタースクールの、来年4月からの利用児童を募集します。詳しくは、[千葉県 アフタースクール](#)

実施校 ①生浜・生浜東・大森・川戸・朝日ヶ丘・柏井・さつきが丘西・さつきが丘東・長作・西小中台・花見川・幕張南・あやめ台・柏台・草野・千草台・千草台東・都賀・大宮・坂月・更科・千城台東・千城台みらい・千城台わかば・若松台・大木戸・おゆみ野南・土気・稲浜・幸町・高洲第四・高浜海浜・高浜第一・真砂第五小学校

②生浜西・花島・瑞穂・横戸・緑町・白井・若松・あすみが丘・椎名・高洲小学校

案内・申込書 新1年生は就学時健康診断の際に、新2~6年生は10月上旬に、①はアフタースクール、②は学校で配布。ホームページから印刷も可。

申込方法 10月16日(月)~11月30日(木)に、申込書と添付書類を〒260-8722千葉県教育委員会生涯学習振興課へ郵送。電子申請も可。新2~6年生は11月6日(月)~9日(木)に、①はアフタースクール、②は学校へ提出も可。弟妹が新1年生の場合は併せて提出も可。

注意

- ・継続利用の方も、改めて申し込みが必要です。
- ・利用可否の通知は、来年1月下旬に送付予定です。
- ・保健福祉センターこども家庭課では受け付けできません。

☎生涯学習振興課 ☎245-5957 FAX245-5992

子どもルームの利用

利用時間

平日	通常授業日	授業終了~18:00
	長期休業日	
土曜日、学校行事などの振替休日		8:00~18:00
*19:00まで延長も可		

利用料金 月額8,500円(ただし、7月=10,800円、8月=11,900円。延長は1,000円加算)、2,000円(おやつ代)
*同一世帯で2人目以降は、基本時間分のみ半額。
*市民税の課税状況により、利用料が無料または半額となる場合があります。

民間の子どもルーム一覧

利用時間や申し込み方法など詳しくは、各ルームにお問い合わせください。

ルーム名	所在地	電話番号
アフタースクール新宿ルーム	中央区新宿2-16-20	307-8824
学童クラブ 相学舎	中央区港町16-25	215-7730
レイモンド汐見丘学童クラブ	中央区汐見丘町24-1	310-3538
学童クラブ キッズコミュニティ凜童舎	花見川区幕張本郷2-20-7	274-9776
アフタースクールcoco	稲毛区稲毛東2-4-14	070-7528-5856
学童クラブ 風の子シュワッチ	稲毛区黒砂1-5-14	243-5218
放課後子どもルーム ちばっ子寺子屋@稲毛	稲毛区園生町1111-1	301-2966
Bamboo Room	若葉区みつわ台5-36-18	207-1187
若竹子どもルーム	若葉区若松町331	231-2114
キッズクラブ おてんとさん	緑区あすみが丘1-44-7	312-7841
明德学童クラブ スペース土気	緑区土気町1626-5	294-0110
リトルガーデンインターナショナルアフタースクールおゆみ野	緑区おゆみ野南2-12-1	309-5091
ELLY SCHOOL (IBKids BASE BunB)	美浜区打瀬2-11	216-4610
放課後子どもスクール みらいの木	美浜区高洲2-3-14	245-1208
放課後児童クラブ 幕張海浜キッズ	美浜区幕張西2-7-2	273-2266
リトルガーデンインターナショナルアフタースクール幕張校	美浜区中瀬1-7-1(来年4月に移転予定)	445-7615

アフタースクールの利用

利用時間

平日	通常授業日	授業終了~17:00
	長期休業日	
土曜日、学校行事などの振替休日		8:00~17:00
夜間(平日、土曜日、学校行事などの振替休日)		17:00~19:00

利用料金 月額3,500円(ただし、7月=4,000円、8月=5,500円。夜間は5,000円+2,000円(おやつ代)を加算)
*同一世帯で2人以上利用の場合は、上の子が半額(おやつは除く)。
*市民税の課税状況により、利用料が無料または半額となる場合があります。

不燃ごみと有害ごみの 分け方・出し方

不燃ごみと有害ごみは必ず袋を分けましょう。
有害ごみと他のごみを混ぜて出すと、ごみ収集
車の火災や有害物質の漏えいの原因となります。
詳しくは、[千葉市 不燃ごみ 有害ごみ](#)
☎回収業務課 ☎245-5246 FAX245-5477

チャットボット
が、分別方法や収集
日などの質問にすぐ
にお答えします！



不燃ごみ

不燃ごみ指定袋に入れ、はみ出さないよう口を結ぶ

硬いプラスチック類
CD・DVD・フロッピーディスク含む。

金属製品

陶器類・ガラス類・刃物類
刃物や割れた物は紙で包み、「キケン」と表示して指定袋へ。

家電品
指定袋に入るサイズのもの。小型充電式電池が内蔵された小型家電は電池を外して指定袋へ。

傘
傘に限り、指定袋からはみ出していないでも出せます。

有害ごみ

指定袋は使わず、透明な袋に種類ごとに分けて入れる

使い捨てガスライター / カセット式ガスボンベ・スプレー缶
中身を使い切ってから出してください。
*缶に穴をあける必要はありません。

体温計・血圧計(水銀入り)
水銀を使用していないものは不燃ごみへ。

乾電池・リチウムコイン電池
ボタン型電池は回収協力店へ。小型充電式電池は回収場所【下記】へ。

蛍光灯
袋に入れず、購入時のケースに入れるか、紙でくるむ。
*割れたものは不燃ごみへ。

小型充電式電池は回収場所にお持ち込みください

小型充電式電池は火災事故防止のため、回収場所にお持ち込みください。

回収場所 一般社団法人JBRCの回収協力店(詳しくは、[JBRC協力店](#))、環境事業所、新浜リサイクルセンター

対象製品 モバイルバッテリーなどの小型充電式電池(ニカド電池、ニッケル水素電池、リチウムイオン電池)

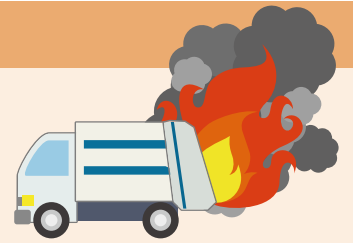
*乾電池、コイン電池、ボタン型電池、リチウム一次電池(使い切りタイプ)、自動車用電池、自作電池、定置用蓄電池、鉛蓄電池は回収対象外です。

排出方法 ビニールテープで金属部分を覆うように貼り付けるなど、絶縁処理をして排出。

注意事項 必ず家電から取り外してください。

取り外せない場合は、リネットジャパンリサイクル(株)☎0570-085-800の宅配回収(詳しくは、[リネットジャパン](#))またはケースデンキでの店頭回収をご利用ください。

☎中央・美浜環境事業所 ☎231-6342 花見川・稲毛環境事業所 ☎259-1145
若葉・緑 環境事業所 ☎292-4930 新浜リサイクルセンター ☎263-9100



絶縁処理の例

10月1日(日)から 単一素材製品プラスチックと使用済小型家電の回収品目・回収場所が増えます！

さらなるごみの減量と再資源化を促進するため、単一素材製品プラスチックと使用済小型家電の回収品目と回収場所を増やします。回収品目に該当するものは、不燃ごみとしてではなく、回収場所へのお持ち込みにご協力ください。
☎廃棄物対策課 ☎245-5379 FAX245-5624

単一素材製品プラスチック

全ての回収品目・回収場所など詳しくは、[千葉市 製品プラスチック](#)

新たな回収品目

従来のバケツなどに加え、以下の品目のうち、不燃ごみ指定袋(20リットルサイズ)に収まる大きさのもの。

ポリプロピレン (PP) 製、ポリエチレン (PE) 製、ポリスチレン (PS) 製
トレー、密封容器、じょうろ、レターケース、CDケース

新たな回収場所

市役所、蘇我コミュニティセンター、幕張本郷公民館、長沼コミュニティセンター、泉市民センター、土気あすみが丘プラザ、高洲コミュニティセンター

使用済小型家電

全ての回収品目・回収場所など詳しくは、[千葉市 小型家電](#)

新たな回収品目

従来のデジタルカメラなどに加え、以下の品目のうち、小型家電回収ボックスの投入口(15×30センチメートル)に無理なく投入できる大きさのもの。

電話機、ファクシミリ、ラジオ、DVDレコーダー・プレーヤー、ブルーレイディスクレコーダー・プレーヤー、テープレコーダー、ビデオテープレコーダー、チューナー、セットトップボックス、ハードディスク、USBメモリ、メモリーカード、電子血圧計、懐中電灯、時計、カーテレビ・チューナー・ステレオ・ラジオ・CDプレーヤー・DVDプレーヤー・MDプレーヤー・スピーカー・アンプ、VICSユニット、ETC車載ユニット

新たな回収場所

蘇我コミュニティセンター、長沼コミュニティセンター、おゆみ野公民館

注意事項 ・個人情報(写真、住所、氏名)は必ず消去してから投入してください。

・電池、バッテリーなどは取り外してから投入してください。

*携帯電話、スマートフォン、ノートパソコン、タブレットの回収場所も増やします。また、新たにPHSも回収品目としてお持ち込みいただけるようになります。(一部対象外の回収場所がありますので、事前にご確認ください。)



JBG JAPAN BEACH GAMES いなげの浜で10月14日(土)・15日(日)開催!
ビーチゲームズ日本招致プロジェクト

ジャパンビーチゲームズ フェスティバル千葉2023

～日本最大級のビーチスポーツの祭典! みんなでビーチを満喫しよう!～

観戦・体験無料!

いなげの浜を舞台に、さまざまなビーチスポーツを観戦・体験できます。トップ選手のプレーを観て、実際に体験してみましよう!
ビーチクリーンも行います。
閩スポーツ振興課 ☎245-5966 FAX245-5592

観 観戦できる競技 **体** 体験できる競技



日時 10月14日(土)・15日(日)10:00～17:00
荒天中止
会場 稲毛海浜公園いなげの浜
各競技の情報・タイムスケジュールなど詳しくは、
ジャパンビーチ 千葉

10月は里親月間

里親制度を知っていますか？

里親制度とは保護者の経済的事情や健康問題、虐待や死別などの事情から、家庭で暮らすことができない子どもたちを家族の一員として自らの家庭に迎え入れ、温かい愛情と理解を持って養育する制度です。 [千葉市 里親制度](#)

迎え入れる子どもの状況などにより、里親の種類が異なります。

養育里親 子どもが親元に帰るまで、または18歳(場合により20歳)まで養育する(期間は事情により異なる)

養子縁組里親 養子縁組を行い、戸籍上の子とすることを前提に養育する

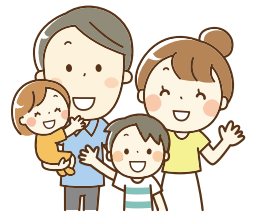
専門里親 虐待を受けた子どもや障害のある子どもなどを養育する(一定の経験と知識が必要)

親族里親 両親が死亡や行方不明などの理由で養育できない子どもを祖父母などの親族が養育する

里親登録の流れ

研修や家庭訪問、面接を重ね、社会福祉審議会にて承認がおりると里親として登録されます。

☎NPO法人キアセット千葉オフィス(養育里親) ☎215-7802 FAX215-7803 東部児童相談所 ☎277-8820 FAX278-4371



里親Q&A

Q 里親になるには資格が必要？子育て経験ないけど大丈夫？

A 一定の要件を満たしていれば、保育士や児童福祉司のような資格は必要ありません。里親に望まれることは、子どもに対する理解や豊かな愛情を持ち、健康的で明るい家庭であることです。子育て経験のない里親さんもたくさん活躍されています。

Q 子育てはお金がかかるから経済面が心配…

A 迎え入れる子どもの養育費として、里親手当、子どもの生活費・教育費・医療費などが支給されます。

Q 里子は選べる？子どもを預かる期間はどのくらい？

A お仕事やご家族の状況から、年齢や性別・預かる期間などの希望を伺うことはできます。預かる期間は子どもの状況により、数日から十数年とさまざまです。

里親制度パネル展示

期 間 10月6日(金)~12日(休) 会 場 生涯学習センター

内 容 9日(祝)は里親体験談、映画鑑賞(ぶどうの木~里親と子供たちの愛の物語~)も

☎こども家庭支援課 ☎245-5179 FAX245-5631

就学時の健康診断

11月1日(水)から市立小学校で就学時の健康診断を行います。対象となる子どもの保護者に、就学時健康診断通知書(はがき)を郵送します。

10月18日(水)までに届かない場合は、ご連絡ください。

対 象 来年4月に小学校・特別支援学校へ入学予定の子ども(2017年(平成29年)4月2日~2018年(平成30年)4月1日生まれ)

備 考 別途、小学校から事前調査票などを郵送します。受診日の1週間前までに届かない場合は、通知書に記載の小学校へご連絡ください。入学する学校は来年1月末に入学通知書でお知らせします。

☎保健体育課(就学時の健康診断) ☎245-5943 FAX245-5982
学事課(入学する学校) ☎245-5927 FAX245-5982

外国人の方へ

2023年9月1日までに千葉市に住所の登録をした、来年小学校に入る年齢のお子さんがある家には、千葉市の小学校に入るための就学希望確認書(入学申請書)を郵便で送りました。2023年9月2日より後に千葉市に住所を登録した人や、郵便が届かない人は、学事課に聞いてください。

企画展

new born 荒井良二 いつも知らないところへたびするきぶんだった

荒井良二(1956-)は、2005年に日本人として初めてアストリッド・リンドグレン記念文学賞を受賞するなど、世界的な評価を受けるアーティストです。

本展では絵本・絵画・音楽・舞台美術など幅広い分野で活動する荒井良二の、「いままで」と「これから」を絵画や絵本原画、イラストレーション、そして新作となる立体インスタレーションや愛蔵の小物たちを通して紹介します。

旅をするような作品世界の軌跡と、現在地を語る作品からうまれる、これまでにない展示空間が皆さんをお迎えします。

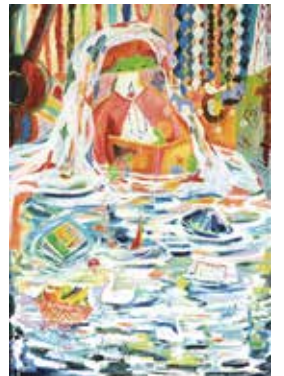
会 期 10月4日(水)~12月17日(日)10:00~18:00(金・土曜日は20:00まで) 10月10日(火)・23日(月)、11月20日(月)休室

会 場 市美術館7・8階企画展示室

料 金 一般1,200円、大学生700円、高校生以下無料

☎市美術館 ☎221-2311 FAX221-2316

第1月曜日(祝・休日の場合は翌日)休館



「名前の知らないわたしと誰かが聞いている」2023年 @Arai Ryoji

音楽団体等活動支援事業補助金

音楽団体の音楽鑑賞公演などの開催に対し、会場費の一部を補助します。ぜひ、ご応募ください。

対象団体 10月2日時点で市内に活動拠点があり、次の要件を全て満たす非営利の文化芸術団体

- ・自ら事業を企画し遂行する能力がある
- ・会則・規約など、役員または会員名簿を有している
- ・実施する事業の明確な会計経理が行われている

対象事業 来年4月1日(月)～2025年3月31日(月)に県内の公共・民間施設の室内ホールを借りて実施する音楽鑑賞公演(室内ホールは、劇場・音楽堂等の事業の活性化に関する法律の劇場・音楽堂などの要件を満たすものに限る)

*対象団体・事業は、他にも要件があります。

詳しくは、[千葉市 音楽団体等活動支援事業補助金](#)

対象経費 本番公演の会場費(施設使用料、附属設備利用料)

補助額 補助対象経費の2分の1(上限額=1公演につき30万円)

募集要項 ホームページから印刷。文化振興課・区役所総務課・コミュニティセンター・公民館・市民会館・文化センター・若葉文化ホール・美浜文化ホール・行政資料室でも配布。

申込方法 12月1日(金)必着。募集要項に記載された必要書類を、〒260-8722千葉市役所文化振興課へ郵送または持参。

結果通知 4月上旬に通知。

☎文化振興課 ☎245-5961 ☎245-5592

新人賞サポートプログラム

Song for... ～あなたに贈る音ギフト～

第19回千葉市芸術文化新人賞奨励賞を受賞した、中島愛実さんによるコンサートです。

トランペットの音色をお楽しみください。

日時 12月2日(出)14:00～15:00

会場 市民会館

出演 中島愛実さん(トランペット)
IZUMIさん(ピアノ)

定員 先着276人(全席自由)

申込方法 10月5日(休)10:00から電話で、市文化振興財団へ。

☎市文化振興財団 ☎221-2411 ☎224-8231



中島愛実さん

初心者向け・スマートフォンで夜景撮影講座付き

千葉市・市原市工場夜景クルーズ

普段は運航していない豪華クルーザー「シエルブルー」に乗船し、千葉市・市原市の工場夜景を巡ります。琥珀色の工場夜景を間近で観賞しませんか。[読売旅行 千葉市・市原市工場夜景](#)

日時 11月17日(金)16:40～20:10

乗船・下船場所 ケーズハーバー(中央区中央港1-20-1)

内容 丸田あつしさん(夜景フォトグラファー)にスマートフォンで工場夜景を撮影するコツを学べるほか、下船後はケーズハーバー内のレストランでディナーも

定員 先着20人 **料金** 10,000円

申込方法 10月31日(火)までにホームページから。読売旅行東日本販売センターへ電話(9:30～17:30。祝・休日を除く)も可。

☎読売旅行東日本販売センター ☎050-3172-4343 ☎050-3174-4300



秋のダイヤモンド富士を見よう

ダイヤモンド富士とは、富士山頂に重なった太陽がダイヤのように美しく輝く現象です。市内では、10月14日(土)～24日(火)の11日間にわたり、海越しのダイヤモンド富士を観賞する機会があります。

この機会に、自然の神秘を堪能してみませんか。

市内の主な観賞スポット・見頃



フェスティバルウォーク蘇我

14日(土)16:57 コロコロ

15日(日)16:56 テッペン

16日(月)16:55 左ダイヤ

千葉ポートタワー

15日(日)16:57 コロコロ

16日(月)16:54 テッペン

17日(火)16:54 左ダイヤ

アクアリンクちば

17日(火)16:53 テッペン&コロコロ

18日(水)16:52 テッペン

19日(木)16:51 左ダイヤ

いなげの浜

18日(水)16:51 テッペン&コロコロ

19日(木)16:50 左ダイヤ&テッペン

20日(金)16:50 左ダイヤ

検見川の浜

19日(木)16:50 テッペン&コロコロ

20日(金)16:49 テッペン

21日(土)16:49 左ダイヤ

幕張の浜

21日(土)16:48 コロコロ

22日(日)16:46 テッペン

23日(月)16:46 左ダイヤ

その他の観賞スポットごとの見頃の時間や周辺イベント情報について詳しくは、[千葉市 ダイヤモンド富士](#)

☎観光協会 ☎242-0007 ☎301-0280

雇用就農希望者等研修

農業法人への就職を希望する方などを対象とした、農政センターの技術職員の指導で農業に必要な基礎知識や技術を学ぶ研修です。農業法人へのインターン実習も行います。



研修内容など詳しくは、[千葉市 雇用就農希望者等研修](#)

研修期間 来年1月16日～2月27日の火曜日

会場 農政センター、市内農業法人など

対象 次の要件を全て満たす方

- ・申込時点で15～65歳の方
- ・研修会場に自力で通える方

定員 10人程度 **対象作物** イチゴ、トマト、小松菜などの野菜

申込方法 10月2日(月)～11月30日(木)に、Eメールで必要事項(15面)を明記して、農業経営支援課 keieishien.AAC@city.chiba.lg.jpへ。

☎農業経営支援課 ☎228-6273 ☎228-3317

救急医療功労者の表彰

永年にわたり本市の休日などの救急医療に尽力された方を表彰し、その功労をたたえました。 敬称略

中央区 阿部弘幸(そが内科・小児科クリニック)、島野光(島野眼科医院)、鈴木秀明(千葉寺駅前整形外科)、山口明(山口内科外科クリニック)

花見川区 伊藤靖(いとう新検見川クリニック)、尾崎和義(おざきクリニック)、寺門淳(北千葉整形外科幕張クリニック)

稲毛区 韋明範(西千葉整形外科)、堀信一(井原医院)、村寄範康(稲毛むらさき内科クリニック)

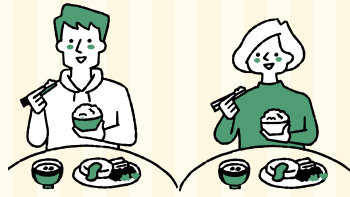
若葉区 篠諭司(篠クリニック)、藤井伸勝(藤井クリニック)

美浜区 大島直(幕張マリブクリニック)、遠山裕一(とよやま医院)

☎医療政策課 ☎245-5210 ☎245-5554

働き盛りのあなたへ

一度立ち止まって、自分の体と向き合ってみませんか？



働き盛り世代の方は、仕事や子育て、介護など、日常生活が忙しく、ご自身の健康が後回しになりがちです。

しかし、その日常生活も健康だからこそ送れるものです。気付かないうちに病気が進行することがないように、ご自身の健康について考え、以下の3つのポイントのうち、できることから始めてみましょう。☎健康推進課 ☎245-5223 FAX245-5659



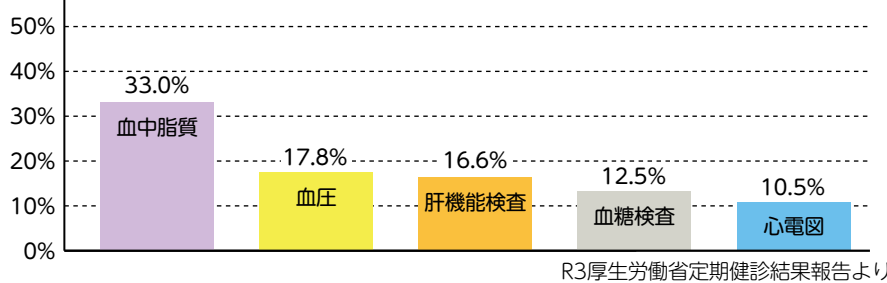
ポイント1 自分の健康状態を知ろう

健康診断の結果、2人に1人以上で何らかの所見が見つっています。

最近健康診断を控えていた方は特に注意！

特に糖尿病や高血圧、脂質異常症などの生活習慣病は、自覚症状がないまま進行し、脳梗塞や心筋梗塞などの重大な病気を引き起こす可能性があります。年に1回は健康診断を受診して、生活習慣を見直すきっかけにしましょう。

健康診断の結果(有所見者の割合 上位5項目)

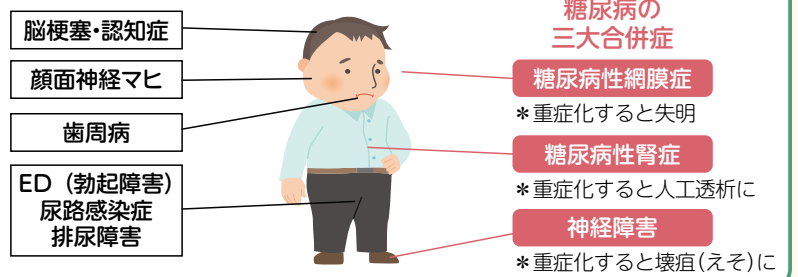


ポイント2 生活習慣を見直そう

日本では、40歳以上の男性3人に1人、女性4人に1人が糖尿病または予備群といわれています。

糖尿病は、血液中のブドウ糖(血糖)が多くなり過ぎた状態(高血糖)が長く続く病気で、高血糖状態が続くと血管がもろくなり、さまざまな合併症を発症します。今のうちから生活習慣を見直して糖尿病を予防しましょう。

糖尿病になると全身に合併症が...



ポイント3 睡眠をしっかり取ろう

睡眠不足は、肥満・高血圧・糖尿病などの発症や症状悪化のリスク、メンタルヘルスの不調や精神疾患の発症リスクを高めます。

以下の3つのポイントを参考に、意識して質の良い睡眠を取り、こころと体を健やかに保ちましょう。



量 睡眠不足を防ぐ

- 平日に6時間以上(目安)の睡眠を目指そう。
- 忙しいときは、週の真ん中や週末に少し長い睡眠を。
- 昼休みに15分程度の仮眠を。



リズム 社会的時差ぼけを防ぐ

- 朝は一定の時間に起きて、朝食を摂り、午前中に日光を浴びよう。
- 夕食は遅くならないように。遅くなる時は、一部を早めの夕食に分食しよう。
- 寢床に就く90分前には、スマートフォンなどのブルーライトを避けよう。

質 生活習慣を整える

- 適度な運動で深く長い睡眠を。
- 夕方以降のカフェインを避けよう。
- 節度ある飲酒を。
- 寝室は月明かり程度の暗さが最適。

働く人のメンタルヘルス・ポータルサイトこころの耳より

中小の事業所も大歓迎！

従業員の健康づくりを応援します

従業員の健康づくりに取り組む事業所を「千葉市健康づくり推進事業所」として認証しています。

従業員の健康づくりに取り組むことで、従業員の活力や生産性、企業の業績やイメージの向上につながることを期待されます。

また、認証されると市が提供する特典も受けられますので、この機会に申請しましょう。



千葉市健康づくり推進事業所

糖尿病にならないためには

今より10分多く体を動かそう

「運動する時間がない」そんなときは、いつもの生活の中で+10(プラス・テン)の「ながら運動」を取り入れてみましょう。+10を取り入れるだけで、死亡や生活習慣病のリスクを3~4%減らすことができます。



- なるべく階段を使う
- 通勤は徒歩や自転車を使う



- 家事の合間にストレッチ
- ゴミ出しついでに近所を歩く

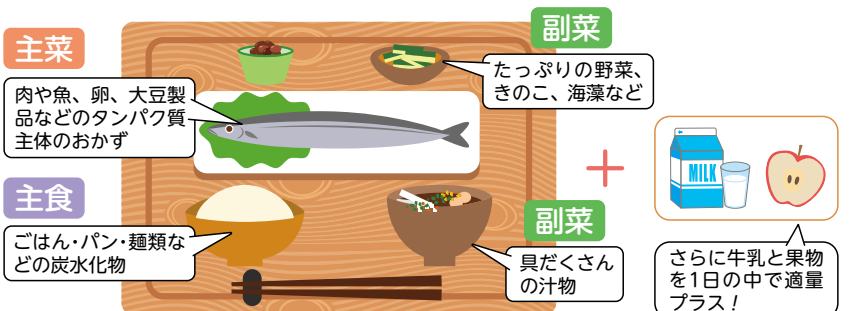
ちばしウォーキングポイント

1日6,000歩以上のウォーキングが、健康の維持増進につながると言われています。1か月間で1日平均6,000歩以上のウォーキングを継続した方へ、「ちばシティポイント」を付与します。

貯まったポイントは、WAONポイントなどに交換できます。詳しくは、ちばしウォーキングポイント

バランスの取れた食生活を送ろう

1食の中で 主食・主菜・副菜 を組み合わせよう



外食では 単品よりも定食をチョイス

コンビニでは組み合わせを工夫しよう



新たな大都市制度

特別市制度 の創設に向けて

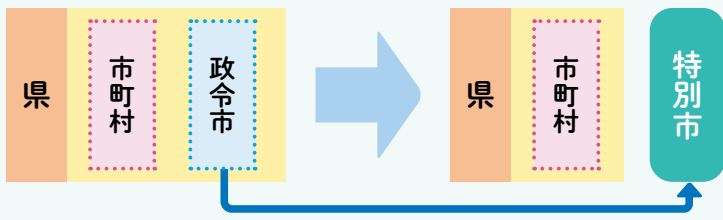
千葉市は政令指定都市（政令市）として発展してきましたが、政令市制度は65年以上前に導入された制度であり、不十分な税制措置などの課題もあります。

そこで、市では、地域の実情に応じてふさわしい大都市制度を選択可能とする「多様な大都市制度」を実現するため、他の政令市と協力して、特別市制度の法制度化に向けて取り組んでいます。

問政策調整課 ☎245-5047 FAX245-5534

特別市とは？

特別市とは、現行の政令市とは異なる新しい自治体の形です。市が県の区域外となり、市域内の県の仕事を一手に担うことで、シンプルかつスピーディーな対応が可能となります。



特別市に関する Q & A

Q.特別市に移行したら政令指定都市ではなくなるの？

A.特別市は、現行の政令市制度の課題を解決する新しい自治体の形です。政令市とは別の制度なので、特別市に移行した場合は政令市ではなくなります。

Q.特別市が法制度化したら千葉市は必ず特別市になるの？

A.特別市の法制度化後は、現行の政令市制度を含む多様な制度の中から、地域の実情に応じた制度の選択が可能となります。特別市への移行については、市民の皆さんとともに考えていきます。

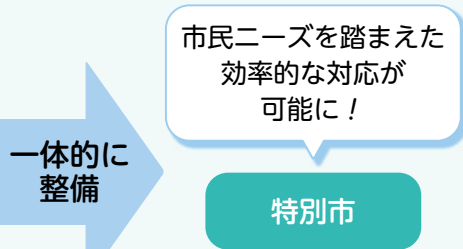
特別市のメリット

✓ 行政サービスが向上します！

市と県の間で事務権限が分かれていることでサービスの主体が異なるため、事務処理に時間がかかるなどの課題があります。特別市では、県と市で分かれている業務を全て市が行うようになるため、一体的・効率的なサービス提供によって、より便利になります。

交通安全対策の例

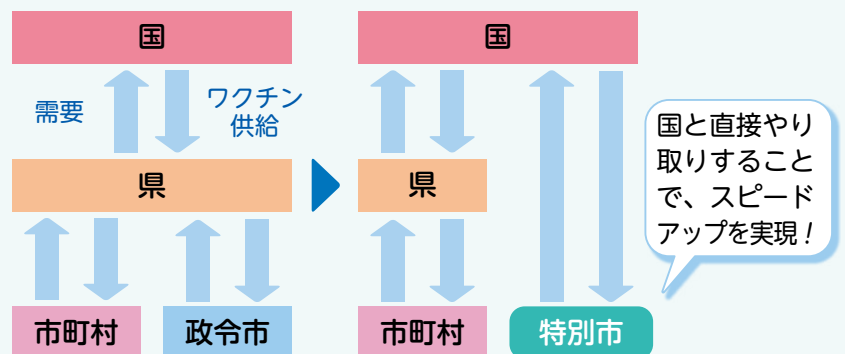
県	規制に関する標識など	<ul style="list-style-type: none"> 信号機の設置 横断歩道の設置 「止まれ」の標示
	安全に関する標識など	<ul style="list-style-type: none"> スクールゾーンの標示 ガードレールの設置 カーブミラーの設置
市		



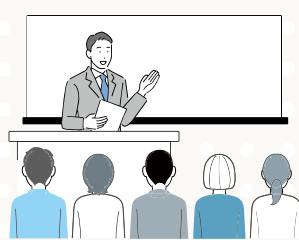
✓ 素早い対応が可能となります！

県を通さずに国とも直接やり取りできるようになるため、市民の皆さんの声を受け止め、地域の実情に応じてよりスピーディーかつ効果的な対応を行えるようになります。

新たな感染症対策（ワクチン供給）の例



もっと知りたい方は一緒に考えてみませんか？ちば学リレー講座（産学官連携事業）



千葉市に関する研究や話題をさまざまな側面からひもとく、「ちば学リレー講座」において、大都市制度についての講座を開講します。この機会に、大都市制度について一緒に考え、未来の千葉市の姿に思いをはせてみませんか。

詳しくは、[ちば学リレー講座](#)

📅11月25日(土)13:30～15:00

📍敬愛大学生涯学習センター

🎯千葉市が目指す『スマートシティ』とは～みんなでつくる快・適なまち
・多様な大都市制度～特別市ってなに？

👥先着15人（定員を超えた場合は、後日録画の視聴可）

📄11月24日(金)までに、上記の内容を選んで、ホームページの申し込みフォームから。敬愛大学へ電話も可。

問敬愛大学 ☎251-6364 FAX284-2261

キャッシュレス決済で最大10パーセント戻ってきます！

生活応援キャンペーン

物価高騰の影響を受けている市民生活を支援するため、対象のキャッシュレス決済を利用した場合、支払額の最大10パーセントをポイント還元するキャンペーンを行います。詳しくは、[千葉県生活応援キャンペーン](#)



- 期 間** 10月1日(日)～31日(火) (予算額に到達次第終了)
- 対象決済** AEON Pay、au PAY、d払い、PayPay、楽天ペイ
- 還元率** 支払額の最大10パーセント
- 付与上限** 期間中5,000円相当、1回1,000円相当 (対象決済ごとに付与)
- 対象店舗** 市内の小売店 (スーパーマーケット、ドラッグストア、コンビニなど)、飲食店、サービス業 (クリーニング店、理美容店など) など

キャッシュレス決済体験会・スマホ教室を開催 (10月6日(金)まで)

キャンペーンに合わせ、市内の商業施設などでキャッシュレス決済の模擬体験会や、郵便局などでスマートフォンの操作方法などを学ぶスマホ教室 (要予約) を開催します。

日時や会場など詳しくは、生活応援キャンペーンコールセンターへお問い合わせいただくか、ホームページをご覧ください。



問生活応援キャンペーンコールセンター ☎0120-787-895
経済企画課 FAX245-5558

パブリックコメント手続

市では、重要な計画や条例などの施策を策定する際に、案の段階で市民の皆さんから意見を募集し、それを考慮して施策を決定するパブリックコメント手続を行っています。



ぜひ、皆さんの意見をお聞かせください。

①千葉県地域防災計画および千葉県水防計画 (修正案)

日本海溝・千島海溝周辺海溝型地震防災対策推進地域の指定および災害救助実施市の指定ならびに国や県の計画修正などを踏まえた計画修正案を作成しました。

問危機管理課 ☎245-5151 FAX245-5597

E-mail:kikikanri.GEC@city.chiba.lg.jp

② (仮称) 千葉県犯罪被害者等支援条例 (案)

犯罪被害者等の置かれている状況に応じた必要な支援を行い、地域社会全体で犯罪被害者等を支えていくための条例案を作成しました。

問地域安全課 ☎245-5148 FAX245-5155

E-mail:chiikianzen.CIC@city.chiba.lg.jp

案の公表 ①10月2日(月)・②10日(火)

案の公表場所 ホームページで。担当課、行政資料室、区役所総務課、市図書館でもご覧になれます。

意見の提出期間 案の公表日から、①11月1日(水)・②9日(木)まで

意見の提出方法 Eメール、FAX、郵送または持参。

市の考え方の公表 ①11月下旬、②12月上旬を予定。氏名、住所などの個人情報公表しません。

意見の提出先など詳しくは、ホームページをご覧ください。詳しくは、[千葉県 パブリックコメント](#)

あなたの「働く」を応援します！

千葉市で働く人などに向けて、相談やセミナーなどさまざまな支援を行っています。ぜひ、ご利用ください。

賃金未払い、労働条件や職場トラブルなどの相談

専門の相談員が悩みを整理し、ケースに応じたアドバイスや専門窓口を案内します。

労働相談室 ☎300-8282

平日9:00～16:00、土・日曜日9:00～15:00 (蘇我コミュニティセンター休館日を除く)



就職活動全般の相談、就職に係る生活・福祉・住宅の情報提供

ふるさとハローワークいなげ (稲毛区役所内) ☎284-6360

ふるさとハローワークみどり (緑区役所内) ☎292-8655

平日9:00～17:00。電話またはEメール (必要事項(15面)のほか、相談内容を明記して、chibashi-fhw@os.tempstaff.jp) で予約も可。

労使間の解雇・パワーハラスメント・労働条件の不利益変更などのトラブル解決のあっせん

労働委員会の委員が間に入って、労使双方の歩み寄りによる円満な解決を目指します。

県労働委員会 ☎223-3735 FAX201-0606

ふるさとハローワークのオンライン相談 (Zoom)

日 時 木曜日13:00～13:50、14:00～14:50、15:00～15:50

内 容 キャリアカウンセラーによる就労・生活支援の相談

定 員 各先着1人 **備 考** 職業紹介はなし

申込方法 前週日曜日までに、Eメールで必要事項(15面)を明記して、ふるさとハローワークchibashi-fhw@os.tempstaff.jpへ。

問ふるさとハローワーク ☎292-8655 FAX221-5518

再就職のための公的職業訓練

離職した方が次の仕事に就くために新しい技能や技術を身に付けるための、職業訓練を実施しています。スキルアップを図るとともに、就職支援も行います。

問高度ポリテクセンター ☎296-2663 FAX296-2589

運転免許取得支援制度

内 容 補助額＝教習費用、試験および免許に係る手数料などの合計額の2分の1か20万円のいずれか低い額

対 象 次のいずれかの免許を取得後に、市内運送事業者者に就職した方 (免許取得時点で市内運送業者に勤務していない方に限る)

- ・第一種大型自動車免許
- ・第一種中型自動車免許
- ・第一種準中型自動車免許

免許を取得してから1年以内に申請が必要です。申請方法など詳しくは、[千葉県 運転免許取得支援](#)

問雇用推進課 ☎245-5278 FAX245-5558

しごと体験セミナー (ベーシックレベル)

日 時 ①10月27日(金)10:00～12:00

②10月27日(金)14:00～16:00

③10月31日(火)10:00～12:00

会 場 ポリテクセンター千葉

内 容 ①はじめてのIoTプログラミング

②はじめての3D-CAD

③はじめての3Dシミュレーション

対 象 市内企業への正規雇用を目指す方

定 員 各先着10人

申込方法 ホームページから。[千葉県キャリア応援](#)

問千葉県キャリア応援運営事務局

☎03-3593-1512 FAX03-3593-1510



千葉県最低賃金 1,026円 (10月1日(日)から)

詳しくは、[千葉県労働局](#)

問千葉県労働局 ☎221-2328 FAX221-4408



情報けいじばん

特に記載のないものは次のとおり

- ・申し込みは1日から受け付け
- ・応募多数の場合は抽選
- ・対象は市内在住・在勤・在学の方
- ・料金は無料

申込方法

必要事項【右記】を明記して、各宛先へ送付してください。
 往復はがきの場合は、返信用の宛先も記入。
 電子申請の場合は、[千葉市 電子申請](#)

必要事項

- ◇催し名
- ◇コース名・日時など
- ◇代表者の氏名(フリガナ)
- ◇〒・住所 ◇年齢・学年
- ◇電話番号

一部の施設では、65歳以上の方や障害のある方などを対象に、優待・割引料金があります。市の施設では、ここに掲載した以外にもイベント、教室・講座などの参加者を募集している場合があります。詳しくは、各施設へお問い合わせください。



イベント

緑と水辺の児童絵画コンクール入賞作品展

10月3日(火)～10日(火)＝イオンマリニピア4階フードコート側エスカレーター前。14日(土)～23日(月)＝生涯学習センター
 小学1～3年生の入賞作品を展示
 緑政課 ☎245-5775 245-5885

稲毛記念館の催し

市民茶道教室

10月3日(火)・5日(木)・10日(火)・12日(木) 10:00～12:00。全4回
 先着10人
 4,000円

呈茶

10月22日(日) 13:00～15:00
 海星庵
 先着50人

電話で、稲毛記念館 ☎277-4534
 同館 ☎前記 277-4688。月曜日(祝・休日の場合は翌日) 休館

障害者作品展

10月6日(金)～11日(水) 10:00～17:00 (11日は12:00まで)
 市美術館9階市民ギャラリー
 使用済み点字用紙を利用したクラフト制作ワークショップ(10月8日(日) 13:30～15:30) も
 市身体障害者連合会 ☎209-3281 209-3282

昭和の森自然観察会「どんぐりの秘密をしらべよう」

10月8日(日) 10:00～12:00
 先着25人
 50円
 駐車場＝1時間100円、最大400円
 10月1日(日) 9:00から電話で、昭和の森管理事務所 ☎294-3845。488-5223も可(☎を明記)

ファミリーで勾玉づくり

10月9日(祝) 10:30～12:00、13:30～15:00。荒天中止
 埋蔵文化財調査センター
 小学生と保護者(小学生のみの参加も可)
 各10組(1組3人まで)
 10月2日(月) 必着。①(1家族1通)に②のほか、参加人数を明記して、〒260-0814中央区南生実町1210千葉市埋蔵文化財調査センターへ。maibun.fukyu@ccllf.jp、268-

9004も可
 同センター ☎266-5433 前記

動物保護指導センター 育成中の子猫のお見合い会

10月13日(金)・27日(金)
 お見合い時間は1組30分
 10月3日(火)～10日(火)・21日(火)・24日(火)に、HP(「千葉市 育成中の子猫」で検索)で、希望の子猫を確認して電話で、動物保護指導センター ☎258-7817
 同センター ☎前記 258-7818

CHIBA-ZOOTUBEプロジェクト(動物公園動画作成企画)

10月14日(土)・15日(日) 9:30～16:00。全2回
 動物公園
 小学4年～中学3年生
 16人
 詳しくは、HP「CHIBA ZOOTUBE」で検索
 10月4日(火)までに、HPで注意事項を確認の上、電子申請で
 雇用推進課 ☎245-5278 245-5558

わんぱく相撲秋場所大会

10月15日(日) 9:00～15:00
 市相撲場(緑区古市場町474-336)
 学年男女別トーナメント個人戦
 小学生
 男子は裸にまわしか相撲パンツ、女子はTシャツに相撲パンツ(まわし、相撲パンツは主催者が準備)
 10月6日(金) 必着。①に②のほか、学校名、学年、性別、体重を明記して、〒266-0032緑区おゆみ野中央1-25-14-3-203佐藤方・千葉市相撲連盟事務局へ
 同連盟・佐藤さん ☎090-4613-9176、スポーツ振興課 245-5592

大草谷津田いきもの里自然観察会

10月15日(日) 10:30～12:00。雨天中止
 クモはおもしろいぞ!
 15人
 小学生以下は保護者同伴。帽子・長袖・長ズボン・長靴を着用
 10月4日(火) 必着。電子申請で。kankyohozen.ENP@city.chiba.lg.jp、245-5557。③も可(②のほか、参加者全員の氏名・フリガナを明記)。郵送先＝〒260-8722千葉市役所環境保全課(1通5人まで)
 同課 ☎245-5195 前記

こころの健康センターの催し

①精神障害者家族のつどい
 10月16日(月) 13:40～16:00
 テーマ＝家族として本人との関

わりを学びましょう
 ②アルコールミーティング
 10月20日(金) 14:00～16:10
 話し合いと学習会
 お酒の問題で悩んでいる家族と本人
 ③講演会「こころの健康のために認知行動療法を活用しよう」
 11月14日(火) 14:00～16:00
 講師＝清水栄司さん(千葉大学医学部附属病院認知行動療法センター長)
 80人 落選者のみ連絡
 10月2日(月)から(③は11月1日(火)までに) 電話で、こころの健康センター ☎204-1582。③は kokoronokenko.HWS@city.chiba.lg.jpも可
 同センター ☎前記 204-1584

コミュニティまつり

10月21日(土) 10:00～15:00
 中央コミュニティセンター
 サークル団体などの発表・展示会、プールイベントなど
 同施設 ☎245-5724 245-5881

動物公園で親子でわいわいバレーキュー

10月21日(土) 11:00～14:00
 ひとり親家庭の親と子ども
 40人
 1世帯1,000円
 要入園料(高校生以上700円)
 10月8日(日) 必着。電子申請で。boshikai@grace.ocn.ne.jp、☎・261-9156、③も可(参加者全員の②を明記)。郵送先＝〒260-0844中央区千葉寺町1208-2千葉市ひとり親家庭福祉会

富田さにとわ耕園 いずみハロウィンキャンドルナイト

10月21日(土) 13:00～14:30、15:30～17:00。荒天中止
 ジャックオランタンを作り、夕暮れに点灯(点灯は雨天中止)。
 各15組(1組4人まで)
 1組2,000円、塩むすび100円(希望者のみ)
 ランタン(1組1つ) 持ち帰り
 10月12日(日) までに電子申請で
 農政課 ☎245-5757 245-5884

日本語交流会

10月21日(土) 14:00～16:00
 国際交流プラザ
 外国出身者による日本語スピーチ発表、歌やダンスのパフォーマンス
 当日直接会場へ
 国際交流協会 ☎245-5750 245-5751。日曜日、祝・休日休業

少年自然の家の催し

- ①秋のわいわいフェスティバル
 10月22日(日) 10:00～16:00
 クラフトやスポーツクライミング体験、地元野菜の販売、ステージプログラムなど
 一部の体験は有料、定員あり
- ②スポーツクライミング体験会
 10月29日(日) 14:00～16:30
 ③3メートルまでのボルダリング。④ハーネスを着けて9メートルまで登るトップロープ
 ⑤3歳以上の方。⑥小学生以上で、身長115センチメートル以上、ウエスト52～107センチメートルの方。いずれも、小学生以下は保護者同伴
 先着35人
 参加者＝高校生以上1,220円、中学生以下750円。同伴者＝高校生以上520円、中学生以下100円
- ③マンスリーウィークエンド
 11月11日(土) 13:00～12日(日) 14:00。1泊2日
 クライミングウォール、秋のクラフト、アウトドアクッキングなどのプログラムを家族ごとに選択
 3歳児～中学生を含む家族
 36組
 高校生以上5,760円、中学生5,230円、小学生5,070円、3～6歳児4,690円、3歳未満児800円
- ④ファミリーキャンプ
 11月18日(土) 10:30～19日(日) 14:00。1泊2日
 アウトドアクッキングなどの野外体験に挑戦
 小・中学生を含む家族
 18組
 高校生以上6,900円、中学生6,370円、小学生6,260円、3～6歳児5,960円、3歳未満児800円
 詳しくは、市少年自然の家HP
 ③④10月14日(土)・①21日(土) 必着。HPから。②電話で、同施設 ☎0475-35-1131
 同施設 ☎前記 0475-35-1134

防災パネル展

10月22日(日)～27日(金) 8:30～17:30 (22日は9:00～16:00)
 市役所1階
 詳しくは、HP「千葉市 防災パネル展」で検索
 防災対策課 ☎245-5113 245-5597

秋季千葉市ベテランテニス大会

10月24日(火) 9:00～15:00。予備日＝10月31日(火)
 蘇我ヒルスコート
 種目＝男子の部60歳以上・65歳以上・70歳以上・75歳以上。女子の部55歳以上・60歳以上・65歳以上。いずれも、ダブルス
 市内在住の方 1組3,000円
 前回優勝したペアでの出場不可
 10月12日(日) 必着。①(1通1組)に②のほか、種目、参加者全員の生年月日・所属クラブ名(所属している方)を明記して、〒263-0005稲毛区長沼町183-11金森方・千葉市テニス協会へ
 同協会・金森さん ☎250-9241

養育里親説明会

10月24日(火) 14:00～15:00
 緑保健福祉センター
 養育里親制度の説明と個別相談

☎電話で、NPO法人キアアセット ☎215-7802。📄「(「キアアセット千葉」で検索)からも可 📞同団体 ☎前記☎215-7803

📍シニアから始めるボランティア相談会

📅10月24日(火)14:00~16:30
📍生涯学習センター
📄高齢者が活躍するボランティア団体紹介と相談会(希望者のみ)
👤先着50人
☎10月2日(月)から電話で、生涯現役応援センター ☎256-4510
📞同センター ☎前記☎256-4507

🏠消防音楽隊「けやきコンサート」

📅10月25日(水)11:00~12:00
📍生涯学習センター 👤300人
☎9月22日(金)~10月2日(月)に電子申請で
📞消防局総務課 ☎202-1664☎202-1614

📍認知症介護交流会

📅10月26日(木)13:30~15:30
📍花見川保健福祉センター
📄介護経験者の体験談、交流会、個別相談(希望者のみ)
📄認知症の人を介護している方など
👤先着20人(多数の場合は介護中の家族優先)
☎10月2日(月)から電話で、認知症の人と家族の会 ☎204-8228(月・火・木曜日13:00~16:00)。個別相談を希望の方は10月19日(木)までに申し込み
📞同会 ☎前記☎204-8256、地域包括ケア推進課 ☎245-5267

📍家族のつどい

📅📍10月27日(金)、来年2月22日(木)=市ひきこもり地域支援センター、12月2日(土)=市役所。いずれも、13:30~15:30
📄ひきこもり問題を抱える家族がグループで思いや悩みを共有し、対応などをカウンセラーなどと一緒に考える
📄ひきこもり問題を抱える家族
👤各先着20人
☎10月2日(月)から電話で、市ひきこもり地域支援センター ☎204-1606
📞同センター ☎前記☎204-1607

📍検見川ビーチフェスタ2023秋

📅10月29日(日)10:00~16:00。雨天中止
📍検見川の浜周辺
📄フラダンス、ドラム体験、キッチンカーなど
📄詳しくは、📄「検見川ビーチフェスタ2023秋」で検索
📞検見川ビーチフェスタ実行委員会(緑政課内) ☎245-5789☎245-5885

📍菊花展

📅10月31日(火)~11月10日(金)9:30~16:30
📍稲毛記念館前庭
📄菊花展示、菊の鉢・苗の販売
📞千葉秋芳会・嶋田さん ☎090-5533-6207☎047-472-7952

📍泉自然公園「樹木につける名札をつくろう！」

📅11月3日(木)10:00・12:30・14:30
📄3~18歳の方と保護者(中学生以上は1人での参加も可)
👤各先着15人
☎10月27日(金)までにEメールで☎を明記して、(株)オリエンタルコンサル

タンツ📄izumi.event@oriconsul.comへ
📞同社 ☎070-7607-0245☎241-9421

📍インターンシップ&オープン・カンパニーマッチングフェア in ちば

📅11月5日(日)企業PR=13:00~13:35、マッチング会=13:45~16:10
📍ペリエ千葉7階
📄千葉市・市原市・四街道市内の企業30社程度が参加
📄専門学校学生、短期大学生、大学生、大学院生
👤100人程度
📄申し込み方法など詳しくは、📄「インターンシップ&オープン・カンパニーマッチングフェア in ちば」で検索
📞ちばインターンシップ&オープン・カンパニー運営事務局 ☎03-3593-1512☎03-3593-1510

🏠39歳、パパが認知症!?映画「オレンジ・ランプ」上映会

📅11月8日(水)14:00~17:00
📍市役所
📄認知症に関する展示・相談も
👤50人
☎10月2日(月)9:00~18日(水)17:00に電子申請で
📞地域包括ケア推進課 ☎245-5267☎245-5293

📍療育センターふれあいの家 視覚障害者バス旅行

📅11月10日(金)9:00~16:00
📍海ほたる、道の駅うまくたの里(木更津市下郡1369-1)
📄市内在住・在勤の18歳以上の身体障害者手帳(視覚障害)をお持ちの方
👤9人(初めての方優先)
📄身体障害者手帳 👤1,600円程度
📄集合(8:45)、解散(16:00)は療育センターふれあいの家
☎10月20日(金)までに電話で、療育センターふれあいの家 ☎216-5130。☎277-0291も可(☎を明記)
📞同施設 ☎☎前記。月曜日(祝・休日の場合は翌日も)、祝・休日休館

📍加曾利貝塚 発掘調査現地説明会

📅11月11日(土)10:00~12:00、13:00~15:30のうち30分ごと。荒天中止
👤各45人
📄小学生以下は保護者同伴
☎10月31日(火)必着。電子申請で。文化財課へ📄kasori.jomon@city.chiba.lg.jp・📄(1通5人まで)も可(☎のほか、参加人数、希望時間帯を第2希望まで明記)。郵送先=〒260-8722千葉市教育委員会文化財課
📞同課 ☎245-5960☎245-5992

📍鎌倉騎馬武者体験

📅11月11日(土)11:00~14:00。雨天中止
📍郷土博物館
📄①鎌倉騎馬武者なりきり乗馬体験(大鎧とその下の衣装を着用)、②歴史衣装で乗馬体験(洋服の上から鎧と陣羽織を着用)
📄身長110センチメートル以上、体重80キログラム未満の小学生以上の方(小学生は保護者同伴)
👤①10人程度、②先着30人程度
📄①300円、②200円
📄📄いのはな山秋祭りも同時開催
☎①10月27日(金)必着。📄(1人1通)に☎のほか、参加者の身長と体重を明記して、〒260-0856中央区玄鼻1-6-1千葉市立郷土博物館へ。電子申請も可。②当日直接会場へ
📞同館 ☎222-8231☎225-7106

📍市民会館 秋はギターで哀愁漂うコンサート

📅11月11日(土)14:00~15:30
📄出演者=かりんとう
📄前売券(全席自由)=1,500円
📄就学前児の入場不可
☎電話で、市民会館 ☎224-2431、文化センター ☎224-8211、市男女共同参画センター ☎209-8771、若葉文化ホール ☎237-1911、美浜文化ホール ☎270-5619
📞同館 ☎前記☎224-2439

🏠防ごう!子どもの事故~くらしに潜む危険を考える~

📅11月25日(土)10:00~12:00
📄パルシステム千葉パルひろば☆ちば(中央区新町18-10)
📄講演とグループ交流。講師=大野美喜子さん(NPO法人Safe Kids Japan理事・国立研究開発法人産業技術総合研究所人工知能研究センター研究員)。後日YouTube配信あり
👤40人
📄見守り保育あり。詳しくは、県生活協同組合連合会📄
☎11月12日(日)までに📄から
📞同連合会 ☎224-7753☎225-3459

📍ワンコインコンサート

📅12月16日(土)14:00~15:00
📍美浜文化ホール
📄出演=高松亜衣さん(バイオリン)、井川かなえさん(ピアノ)
👤先着150人
📄一般500円、小学生以下100円。乳幼児の膝上鑑賞に限り無料
☎10月3日(火)10:00から電話で、文化センター ☎224-8211、市民会館 ☎224-2431、市男女共同参画センター ☎209-8771、若葉文化ホール ☎237-1911、美浜文化ホール ☎270-5619
📞市文化振興財団 ☎221-2411☎224-8231

🏠教室・講座

🏠動物介在教育活動ボランティア養成講座

📅10月11日(水)、11月8日(水)、12月13日(水)10:00~12:00。全3回
📍動物保護指導センター
📄犬との正しい触れ合い方、命の大切さなどを子どもたちに伝える活動を行うボランティアの養成。オンライン(Zoom)での参加も可
📄18歳以上の方 👤先着25人
☎Eメールで☎のほか、犬を飼っている方は犬種・名前・年齢、オンライン希望者はその旨を明記して、日本動物病院協会📄capp@jaha.or.jpへ
📞同協会 ☎03-6262-5770(平日13:00~17:00) ☎03-6262-5253

🏠動物保護指導センター 飼い犬のしつけ教室

📅①10月12日(木)・②19日(木)13:30~16:00
📄①講習としつけのデモンストレーション、②飼い犬同伴でしつけの実技
📄市内在住で、犬を飼っている方または飼う予定の方(②飼い犬の制御ができる方。参加する犬は健康で、登録・今年度の狂犬病予防注射が済んでいること)。②は①を受講予定の方
👤先着①25人・②10組
☎10月2日(月)から電話で、動物保護指

導センター ☎258-7817
📞同センター ☎前記☎258-7818

📍花島公園健康づくり運動講習会「健康なカラダをつくろう」

📅10月17日(火)10:00~11:40
📍花島公園センター
📄食育や栄養素のセミナー、普段から実践できるトレーニング
👤先着20人
📄駐車場=200円(4時間まで)
📄雨天時は室内で実施
☎10月2日(月)9:00から電話で、花島公園スポーツ施設 ☎286-8825
📞同施設 ☎前記☎286-8826

📍緑と花の園芸講座 秋植えハーブの植え付けと管理

📅10月17日(火)10:00~12:00
📍千葉公園蓮華亭 👤20人
☎10月6日(金)必着。📄に☎を明記して、〒260-8722千葉市役所緑政課へ。
📄midoritohana@city.chiba.lg.jp、☎245-5885、☎245-5775も可

📍市社会福祉研修センター 社会福祉セミナー

おうちで困らない介護講座
📅10月18日(水)①9:55~12:30、②13:25~16:00
📄①介助の動き、②福祉用具
👤各先着8人
おさえておきたい認知症のこと
📅11月6日(月)①9:55~12:00、②12:55~15:00
📄①症状と日常生活における予防のポイント、②予防に有効な運動や活動体験
👤各先着24人
☎10月2日(月)から電話で、市社会福祉研修センター ☎209-8841。☎312-2943・📄kensyuu-c@chiba-shakyo.jpも可(☎を明記)

📍みどりの楽講in 千葉公園「ハーブ講座~ハーブの活用法」

📅10月21日(土)10:00~12:00
📍蓮華亭
📄15歳以上の方 👤先着15人
☎10月3日(火)から電話で、カフェ・ハーモニー ☎070-4325-3650(火~日曜日)
📞同施設 ☎前記、中央・美浜公園緑地事務所☎278-6287

🏠空き家セミナー・相談会

📅10月21日(土)①セミナー=13:30~15:25、②相談会=15:40~16:30
📍生涯学習センター
📄①空き家発生の背景、管理・解体など。②司法書士・建築士による相談
👤①先着40人、②各先着2組
☎10月2日(月)10:00から電話で、都市安全課 ☎245-5896。📄anzen.URU@city.chiba.lg.jp(☎を明記)、📄からも可
📞同課 ☎前記☎245-5627

📍南部青少年センターの講座

①楽しく体験!小学生茶道教室
📅10月21日(土)13:30~15:30
📄小学3~6年生 👤12人
📄400円
②秋のヨーガ入門
📅10月28日~11月11日の土曜日13:30~15:00。全3回
📄16歳以上の方 👤12人
③洋菓子づくり入門
📅11月18日(土)10:00~13:00
📄16歳以上の方 👤先着12人
📄1,200円

甲①10月3日(火)～11日(水)、②10月4日(水)～11日(水)、③10月4日(水)から電話で、南部青少年センター☎264-8995 問同センター☎前記☎268-1032。月曜日（祝・休日の場合は翌日も）、祝・休日休館

谷津田の自然体験教室

ノコギリ鎌で稲刈り
10月22日(日)10:00～12:00。雨天の場合、29日(日)に延期
大草谷津田いきもの里
小学3年生以上の方
20人
小学生は保護者同伴。帽子・長袖・長ズボン・軍手・膝下までの長靴を着用

ビオトープの生き物と保全について
10月22日(日)10:00～12:00。雨天中止
坂月川ビオトープ（若葉区小倉町）
小学生以上の方
20人
小学生は保護者同伴。帽子・長袖・長ズボン・長靴を着用

10月11日(水)必着。電子申請で。環境保全課へ☎kankyohozen.ENP@city.chiba.lg.jp・☎245-5557・③も可（③のほか、参加者全員の氏名・フリガナを明記）。郵送先＝〒260-8722 千葉市役所環境保全課
問同課☎245-5195☎前記

認知症サポーター ステップアップ講座

10月25日(水)13:00～17:00
稲毛保健福祉センター
先着20人
ちばシティポイント対象事業
10月2日(月)～11日(水)に電話で、地域包括ケア推進課☎245-5267
問同課☎前記☎245-5293

森林ボランティア技術研修会

10月28日(土)10:00～15:00。荒天中止
おぐらの森（若葉区小倉町）
チェーンソーの体験など
18歳以上の方 20人
10月13日(金)必着。③に④を明記して、〒265-0053若葉区野呂町714-3農政センター農業経営支援課へ。☎228-3317、☎keieishien.AAC@city.chiba.lg.jp、電子申請も可
問同課☎228-6275☎前記

コミュニティセンター 初心者向けスマートフォン講座

11月2日(水)・12月15日(金)＝長沼、11月7日(水)・12月12日(水)＝高洲、11月9日(水)＝蘇我、11月13日(月)＝花島、11月15日(水)＝鎌取、11月20日(月)＝蘇我（ハーモニープラザ分館）、11月24日(金)＝真砂、11月29日(水)＝中央、12月4日(月)＝都賀、12月6日(水)＝土気あすみが丘プラザ。いずれも、午前＝10:00～12:00、午後＝13:30～15:30
コミュニティセンター
午前＝電話・カメラの使い方など、午後＝地図などの各種アプリやインターネットの利用など
各12人
スマートフォン（貸出機あり）
10月13日(金)必着。③に④のほか、スマートフォン所持の有無、希望日時（時間は、午前・午後・終日のいずれか）を第3希望まで明記して、〒260-8722千葉市役所スマートシティ推進課へ。☎smartcity.POF@city.chiba.lg.jpも可
問同課☎245-5362☎245-5551

救命講習

- ①普通救命講習Ⅰ
11月2日(水)・17日(金)・26日(日)13:30～16:30＝救助救急センター、7日(水)9:00～12:00＝若葉消防署、7日(水)13:30～16:30＝花見川消防署、10日(金)・14日(水)・29日(水)9:00～12:00＝セーフティーちば
②上級救命再講習
11月13日(月)・28日(水)13:30～16:30
上級救命講習を修了した方
③上級救命講習
11月15日(水)・30日(水)9:00～17:00
1,100円
④普通救命講習Ⅲ（小児、乳児に対するAEDを用いた心肺蘇生法）
11月16日(水)9:00～12:00
②～④セーフティーちば
各先着5人
詳しくは、防災普及公社☎
10月2日(月)から電話で、同公社☎248-5355。☎からも可
問同公社☎前記☎248-7748

障害者福祉センター 障害者福祉短期講座

- グラスアート～クリスマス飾り～
11月5日(日)・19日(日)、12月3日(日)10:00～11:30。全3回
9人 1,500円
ジャズ&エクササイズ
11月7日(水)・21日(水)、12月5日(水)10:00～11:30。全3回
12人
ハワイアンリズムを楽しもう
11月～来年1月の第3日曜日10:00～11:30。全3回
12人
市内在住・在勤の18歳以上で身体障害者手帳をお持ちの方
10月17日(水)必着。③に④を明記して、〒260-0844中央区千葉寺町1208-2千葉市障害者福祉センターへ。☎kizuna@mbj.nifty.comも可
問同センター☎209-8779☎209-8782

オンライン開催（Zoom）ダイバーシティ推進セミナー

11月8日(水)13:00～15:00
男性の育休取得のメリットや企業の取り組み事例などを紹介
企業・自治体の人事労務担当者など
先着300人
詳しくは、☎「イクメン・イクボスセミナー2023」で検索
☎HPから。厚生労働省イクメンプロジェクト事務局☎jikumen@tokio-dr.co.jpも可（④を明記）
男女共同参画課☎245-5060☎245-5592

ひとり親家庭のためのパソコン応用講習会

11月11日(土)～12月2日(土)9:30～16:30。全4回
プラムシックス（中央区港町12-21）
ひとり親家庭の親で、パソコンの文字入力ができる方
10人
2,100円
託児あり（1歳以上の就学前児、5人）
10月2日(月)～16日(月)必着。③に④のほか、受講理由、託児希望の方は子どもの氏名・年齢を明記して、〒260-8722千葉市役所こども家庭支援課へ。☎245-5631、☎kateishien.CFC@city.chiba.lg.jpも可
問同課☎245-5179☎前記

教育相談公開講座

11月18日(土)10:00～12:00
生涯学習センター
テーマ＝困難な状況におかれた子どもたちの自己肯定感を高めるために～貧困やヤングケアラーなどを例として～。講師＝初谷千鶴子さん（学校法人増田学園福祉保育推進室室長、千葉女子専門学校専任教師）
100人
11月10日(金)必着。Eメールで、④のほか参加者全員の氏名・住所・電話番号を明記して、教育センター☎kyosyokuinkensyu@city.chiba.lg.jpへ。☎256-3778、③に④を明記して郵送も可。郵送先＝〒263-0021 稲毛区轟町3-7-9千葉市教育センター
問同センター☎285-0902☎前記

中級古文書講座 「江戸時代の村の史料を読む」

11月14日・21日、12月12日・19日、来年1月16日・23日の火曜日13:30～15:30。全6回
郷土博物館
講師＝後藤雅知さん（立教大学文学部教授）
古文書をある程度読める方
24人
詳しくは、☎「郷土博物館 中級古文書講座」で検索
10月11日(水)必着。③に④を明記して、〒260-0856中央区玄鼻1-6-1千葉市立郷土博物館へ。電子申請も可
問同館☎222-8231☎225-7106。月曜日（祝・休日の場合は翌日）休館

認知症介護講習会

11月18日(土)13:30～15:30
市役所
テーマ＝「若年性認知症って？」「介護体験談と参加者の交流会」
認知症の方を介護している家族など
50人（介護中の家族優先）
11月2日(水)必着。③に④のほか、介護家族の場合はその旨を明記して、〒260-0026中央区千葉港4-5千葉県社会福祉センター4階認知症の人と家族の会へ。☎204-8256も可
問同会☎204-8228（月・火・木曜日13:00～16:00）☎前記、地域包括ケア推進課☎245-5267



生涯現役応援センター&シルバー人材センター出張相談会

10月3日(水)＝市役所1階、10日(水)・25日(水)＝イオンマリニピア店4階フードコート側エスカレーター前、12日(水)・23日(月)＝イオンスタイル鎌取4階イベントスペース、13日(金)＝アリオ蘇我1階サンコートエスカレーター前、17日(水)＝イオンタウンおゆみ野1階、19日(水)＝イオンモール幕張新都心グランドモール2階グランドダイナズ入口前、30日(月)＝イオンコート千城台1階フードコート前。いずれも、10:00～12:00、13:00～16:00
就労・ボランティアなど、何かを始めたいシニアの相談窓口
当日直接会場へ
生涯現役応援センター☎256-4510☎256-4507

不妊専門相談

電話相談☎090-6307-1122
10月5日～26日の木曜日15:30～20:00（最終受け付け19:30）
助産師による相談
不妊や不育症のほか、性に関することでお悩みの方
面接相談
10月25日(水)14:15～16:30
市役所
医師と助産師による相談
不妊や不育症でお悩みの方
先着3人
10月2日(月)から電話で、健康支援課☎238-9925
問同課☎前記☎238-9946

こころの健康センターの相談

①アルコール・薬物依存相談＝10月5日(水)・18日(水)、11月2日(水)14:00～16:00。②ギャンブル等依存相談＝10月11日(水)13:00～16:00、11月8日(水)13:30～16:30。③思春期相談＝10月13日(金)・27日(金)、11月6日(月)14:00～16:00。④一般相談＝10月18日(水)10:00～12:00。⑤高齢者相談＝10月19日(水)14:00～16:00
①③～⑤専門医、②精神保健福祉士または司法書士による相談
本人または家族 各3人
10月2日(月)から電話で、こころの健康センター☎204-1582
問同センター☎前記☎204-1584

くらしとすまい・法律特設相談

くらしとすまいの特設相談
10月11日(水)10:00～15:00
相続・遺言、登記、税、不動産取引、建築・リフォーム、土地の境界
各相談先着8人
1人30分。電話相談不可
10月2日(月)9:00から電話で、広報広聴課☎245-5609、☎245-5298
特設法律相談
10月28日(土)13:00～16:00
弁護士による相続・遺言、離婚、交通事故など法律問題全般の相談
12人
1人30分。裁判所で訴訟・調停中のもの、電話相談は不可
10月2日(月)～19日(水)に電話で、同課☎前記。電子申請も可
市役所
問同課☎前記☎245-5155

消費生活センターの多重債務者特別相談

10月12日(水)・26日(水)13:00～16:00
弁護士による相談
各先着6人
1人30分程度。相談には債務者本人が来所。家族同伴も可。電話相談不可
10月2日(月)9:00から電話で、消費生活センター☎207-3000
問同センター☎前記☎207-3111

分譲マンション相談・アドバイザー派遣

10月12日(水)＝大規模修繕・維持管理・建て替えに関する相談、19日(水)＝法律相談など。いずれも、13:30～16:30
市役所
相談結果により、現地で助言を行うアドバイザーの派遣も可
10月2日(月)から前週金曜日までに電話で、すまいのコンシェルジュ☎245-5690。☎245-5691も可（④を明記）
問住宅政策課☎245-5849☎245-5887

「目の愛護デー」電話相談

10月15日(日)9:00~16:00
眼科医による目の健康についての相談。相談専用電話242-4271
千葉県眼科医会04-7186-7425332-9484

助産師による女性のための健康相談

10月20日(金)=稲毛保健福祉センター、24日(火)=若葉保健福祉センター、25日(水)=中央保健福祉センター。10:00~12:00、13:30~15:30
思春期から更年期・妊娠(望まない妊娠も含む)・出産など、女性の体や健康に関する相談
女性
10月2日(月)から電話で、各センター健康課・中央221-2581、稲毛284-6493、若葉233-8191
健康支援課238-9925238-9946

女性専門家による相談会

10月20日(金)13:00~17:00
市役所1階市民相談室
不安や悩みを抱える女性を対象に、女性の弁護士・助産師・心理士などが相談に応じます。
女性
専門家ごとに各先着4人
1人40分程度
当日直接会場へ
男女共同参画課245-5060245-5592

弁護士による養育費相談

10月25日(水)=中央保健福祉センター、27日(金)=花見川保健福祉センター。いずれも、13:30~16:30
離婚に伴う養育費などの相談
市内在住のひとり親家庭の方、離婚を考えている方(子どもがいる方に限る)
各3人 1人50分程度
10月2日(月)~13日(金)必着。③に④を明記して、〒260-8722千葉市役所子ども家庭支援課へ。245-5179、kateishien.CFC@city.chiba.lg.jpも可
同課前記245-5631

障害者基幹相談支援センターの相談

月~土曜日9:00~17:00(祝・休日、年末年始を除く)。緊急の場合は時間外も電話に応じます。
障害福祉サービスや障害者手帳など福祉制度、仕事や学校・日中活動の場など、さまざまな悩みごとに関する相談
相談方法 お住まいの区の障害者基幹相談支援センターへ直接来所。電話、FAX・Eメールも可(④のほか、相談内容を明記)。出張相談も可
中央区障害者基幹相談支援センター(中央区市場町2-15-201)445-7733445-7785chuo-kan@ckkan.or.jp
花見川区障害者基幹相談支援センター(花見川区畑町591-17)239-6427239-6428hanamigawa-kan@seishinkai.or.jp
稲毛区障害者基幹相談支援センター(稲毛区作草部2-4-6)254-0671290-6530inage-kan@houjin-chibacity-ikuseikai.jp
若葉区障害者基幹相談支援センタ

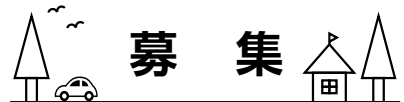
(若葉区大宮町2112-8)312-2853265-5405wakaba-kan@wakabaizuminosato.or.jp
緑区障害者基幹相談支援センター(緑区おゆみ野4-22-6初芝第5ビル101)312-4891312-4892midori-kan@mirai-kobo.or.jp
美浜区障害者基幹相談支援センター(美浜区真砂2-3-1)304-5454304-6322mihama-kan@shunyoukai.or.jp
障害福祉サービス課245-5228245-5630

青少年の悩みごと相談

平日9:00~17:00
非行問題、いじめ、不登校など青少年の悩みごと。相談先=青少年サポートセンター(中央コミュニティセンター内)245-3700245-3711、東分室(千城台市民センター内)237-5411、西分室(市教育会館内)277-0007、南分室(鎌取コミュニティセンター等複合施設内)293-5811、北分室(花見川市民センター等複合施設内)259-1110

LGBT専門相談

第1月曜日19:00~22:00(最終受け付け21:30)、第3日曜日10:30~13:30(最終受け付け13:00)
日常生活でLGBT当事者や周囲の方が抱える性的指向や性自認に関する悩みなどの相談。相談専用電話245-5440。LINE相談は、HP「千葉市LGBT専門相談」で検索
相談日ごと1人1回30分。匿名・通称名での相談可
男女共同参画課245-5060245-5592



WEBアンケートであなたの意見を市政に!

10月1日(日)~10日(火)、HPでWEBアンケートを行います。テーマ=「千葉市の防犯対策・客引き」「コンビニ交付サービスの利用」「シェアサイクル」「ホームページ」
抽選で、動物公園の施設利用券などを進呈。詳しくは、HP「千葉市WEBアンケート」で検索
ちばシティポイント対象事業
広報広聴課245-5609245-5155

真砂中学校かがやき分校(夜間中学)の生徒

以下の要件をすべて満たす方
・市内在住の方(市外在住の方は要相談)
・2009年(平成21年)4月1日以前に生まれた方
・さまざまな理由で十分に教育を受けられないまま中学校を卒業した方
募集要項・入学願書は、学事課で配布。HP(「千葉市学事課 夜間中学」で検索)から印刷も可
10月2日(月)~11月17日(金)消印有効。入学願書を、〒260-8722中央区千葉港1-1千葉市教育委員会学事課へ郵送または持参
同課245-5927245-5982

ティーミーティングの参加団体

11月7日(火)・27日(月)14:00~14:50

市役所市長室
テーマ=参加団体の活動内容など
各1団体(5~9人)
10月10日(火)必着。Eメールで④のほか、メールアドレス、団体名、活動内容、参加人数、話し合いたいテーマを明記して、広報広聴課kohokocho.CIC@city.chiba.lg.jpへ。電子申請、245-5155、③も可。郵送先=〒260-8722千葉市役所広報広聴課
同課245-5298前記

青葉病院・海浜病院看護職員(看護師・助産師)

新卒・既卒の看護師・助産師。詳しくは、受験案内をご覧ください。
130人程度
採用日は来年4月1日。免許取得者は前倒し採用可(応相談)。受験案内・申込書は、HP(「千葉市立病院 看護師」で検索)に掲載するほか、市役所1階総合案内、行政資料室、病院局管理課、区役所総務課、保健福祉センター、青葉病院、海浜病院などで配布
論文・面接試験
10月13日(土)9:00から
市役所または中央コミュニティセンター
電子申請で(10月21日(土)0:00~11月27日(月)23:59受信分まで有効)。申込書を、〒260-8722千葉市役所病院局管理課へ郵送も可(10月21日(土)~11月24日(金)消印有効)
同課245-5224245-5257

二十歳のつどいにおける「二十歳の決意」の発表者

市内在住で2003年(平成15年)4月2日~2004年(平成16年)4月1日生まれの方
2人(書類選考により決定)
10月23日(月)必着。20歳を迎えての感想・決意を800字以内にまとめた用紙と、別紙に氏名、住所、電話番号、生年月日を明記して、〒260-8622千葉市役所健全育成課へ。kenzenikusei.CFC@city.chiba.lg.jpも可
同課245-5973245-5995

市スクールカウンセラー

児童生徒や保護者、教職員に、専門的な知識・経験による適切な相談や助言を行うスクールカウンセラーを募集します。
応募資格=公認心理師・臨床心理士の有資格者(来年3月末までに資格取得見込みの方も可)など
応募締め切り=11月2日(木)
応募方法など詳しくは、お問い合わせいただくか、HP(「千葉市スクールカウンセラー」で検索)をご覧ください。
教育支援課245-5935245-5982

市スクールソーシャルワーカー

教育・社会福祉などの専門知識や技術を用い、関係機関との連携により、児童生徒や家庭への支援を行うスクールソーシャルワーカーを募集します。
応募資格=社会福祉士・精神保健福祉士の有資格者(来年3月末までに資格取得見込みの方も可)
応募締め切り=11月10日(金)
応募方法など詳しくは、お問い合わせいただくか、HP(「千葉市スクールソーシャルワーカー」で検索)をご覧ください。
教育支援課245-5935245-5982

市ステップルームティーチャー

さまざまな要因で教室に入ることができず別室に登校する児童生徒に対して、学習支援やきめ細かな相談支援を行う専任の支援員を募集します。
応募資格=不登校支援の経験があり、小学校または中学校教員免許状を所持する方。
応募締め切り=11月10日(金)
応募方法など詳しくは、お問い合わせいただくか、HP(「千葉市ステップルームティーチャー」で検索)をご覧ください。
教育支援課245-5935245-5982

コンテナガーデンコンテストの作品

11月14日(火)~19日(日)(持ち込みまたは会場での制作=11月14日、片付け=19日)
千葉公園
コンテナガーデン部門=高さ100×幅60×奥行60センチメートル以内。ハンギングバスケット部門=高さ60×幅60×奥行60センチメートル以内。いずれも、一人で運搬できるもの
自ら作品の持ち込みまたは会場での制作、管理、片付けができる個人または団体
20作品程度
参加者には、花とみどりのギフト券を進呈
11月2日(木)必着。③に④を明記して、〒260-8722千葉市役所緑政課緑と花の推進室へ。245-5885、midoritohana@city.chiba.lg.jpも可
同課245-5775前記

自衛官

①自衛官候補生、②陸上自衛隊高等工科学校生徒(推薦)、③陸上自衛隊高等工科学校生徒(一般)を募集します。
申込期限=①11月14日(火)、②12月1日(金)、③来年1月5日(金)。応募資格、必要書類など詳しくは、お問い合わせください。
自衛隊千葉募集案内所221-1333、区政推進課245-5155

特別養護老人ホーム「幕張あじさい苑」の入居者

開所予定日=来年4月1日(月)
所在地=花見川区幕張町4-2175-1
原則要介護3~5と認定され、自宅での介護が困難な方
詳しくは、お問い合わせください。
社会福祉法人三和会0436-36-15330436-36-5553



アルティアリー千葉 試合日程・市民招待

10月に千葉ポートアリーナで行われるアルティアリー千葉の試合日程をお知らせします。

Table with 3 columns: 日程 (Date), 開始時間 (Start Time), 対戦チーム (Opponent Team). Rows include 10/7 (土) 15:00 バンビシヤス奈良, 8(日) 15:00 バンビシヤス奈良, 21(土) 15:00 越谷アルファーズ, 22(日) 15:00 越谷アルファーズ, 25(水) 19:00 福島ファイヤーボンズ

市民招待
千葉ポートアリーナで行われるホ

ームゲームに招待します。

11月11日(土)・12日(日)・対山形ワイヴァンズ、25日(土)・26日(日)対新潟アルビレックスBB。いずれも、15:00開始

市内在住の方
各50組100人

10月10日(火)18:00までに応募フォーム
(https://forms.gle/T3ac9UZACGib4nmq9) から



㈱アルティエリ ☎307-7741 (平日 11:00~18:00) ☎307-7761

ジェフユナイテッド千葉 試合日程・招待

10月にフクダ電子アリーナで行われるジェフユナイテッド千葉の試合日程をお知らせします。

日程	開始時間	対戦チーム
10/8(日)	14:00	水戸ホーリーホック
29(日)	14:00	いわきFC

フクダシートプレゼント

フクダ電子(株)が、フクダ電子アリーナで行われるジェフユナイテッド千葉のホームゲームに招待します。席はメイン北コーナー自由席
11月12日(日)13:00開始・対V・ファーレン長崎

市内在住・在学の小・中学生と保護者
40組80人

当選者には試合日のおおむね1週間前までに入場引換券を発送。試合が中止された場合などは、当選無効。詳しくは、HP「ジェフユナイテッド千葉」で検索

10月10日(火)必着。③に保護者の氏名・フリガナ・住所・電話番号、子どもの氏名・フリガナ・学年、試合名を明記して、〒260-8722千葉市役所観光MICE企画課「フクダシートプレゼント」係へ。☎hometown@city.chiba.lg.jpも可

ジェフユナイテッドファンクラブ ☎0570-064-325、観光MICE企画課 ☎245-5558

休日保育実施園の拡充

10月から、幸第一保育所(美浜区幸町2-12-9)で、業務委託による休日保育を開始します。

実施事業者=(株)アミー

利用方法など詳しくは、HP「千葉市 休日保育」で検索

幼保運営課 ☎245-5729 ☎245-5894

10月15日~21日は 違反建築防止週間

市では、期間中に建築パトロールを行います。建物を建てる場合は、建築基準法などの法令で定める基準や手続きを守り、適正に工事を進めて完了した段階で、建物が法令に基づき安全なものであるか検査を受けましょう。

また、建物が法令に適合しているか建築士に相談するなど、点検を検討してください。

建築指導課 ☎245-5838 ☎245-5887

10月18日は市民の日

市民の日を記念して、公共施設の無料開放などの記念行事が行われます。詳しくは、HP「千葉市 市民の日」で検索

市役所コールセンター ☎245-4894、市民自治推進課 ☎245-5138 ☎245-5155

ハロウィンジャンボ宝くじ 販売中!

10月20日(金)まで

当せん金=1等3億円、1等前後賞各1億円ほか

1枚300円

抽せん日=10月27日(金)

宝くじの収益は、私たちの身近な暮らしに役立てられています。ぜひ、市内の宝くじ売り場でご購入ください。売り場の所在地など詳しくは、HP「宝くじ 公式」で検索

資金課 ☎245-5097 ☎245-5535

市戦没者追悼式

10月20日(金)14:00~15:15

文化センターアートホール

戦争や戦災による死没者に弔意を表し、平和祈念のための追悼式を行います。駐車場には限りがありますので、来場の際は公共交通機関をご利用ください。

詳しくは、HP「千葉市 戦没者追悼式」で検索

地域福祉課 ☎245-5218 ☎245-5620

10月23日は図書館・公民館図書室が休館(室)

電気設備定期点検に伴い、みずほハスの花図書館を含む、全ての図書館・公民館図書室が休館(室)します。図書館ホームページもご覧ください。

中央図書館管理課 ☎287-4081 ☎287-4074

千葉都市計画の変更に関する 都市計画説明会

10月29日(日)10:00~11:00

松ヶ丘公民館2階講堂

3・4・29号千葉寺町赤井町線、3・4・130号加曾利町大森町線。いずれも、中央区仁戸名町の一部

当日直接会場へ。資料は、10月13日(金)から都市計画課で配布。HP「都市計画説明会」で検索から印刷も可

同課 ☎245-5306 ☎245-5627

10月は骨髄バンク推進月間

骨髄移植は、白血病などの血液疾患に有効な治療法で、年間約2,000人の患者が、移植を必要としています。骨髄バンクの登録に、ぜひご協力ください。

(公財)日本骨髄バンク ☎03-5280-1789 ☎03-5280-0101

10月2日から すまいサポートちばを開発

民間賃貸住宅への入居にお困りの方を支援するため、入居者および家主などに向けた相談窓口を開設します。所在地=中央区千葉港2-1中央コミュニティセンター1階千葉市住宅供給公社内

すまいサポートちば ☎245-7514 ☎245-7517

大気汚染状況8月分

市内の測定局で測定した8月の微小粒子状物質(PM2.5)の暫定指針値超過日(70.1μg/m³以上)、二酸化窒素(NO₂)の環境目標値超過日(41ppb以上)はともに0日でした。最新情報など詳しくは、HP「千葉 大気 時報」で検索

テレホンサービス ☎238-7491-7492
環境規制課 ☎245-5190 ☎245-5557



子ども交流館

☎202-1504 ☎202-1503

火曜日(10/10を除く)休館

当日直接会場へ

講座・イベント名	日時・対象・定員など
おやこ工作「もこもこせっけんをつくろう!」	10/6(金)14:00~16:00 小学生以下の子どものと保護者 先着10組20人
なかよし工房Aクラス「ハロウィンマスコットをつくろう!」	10/22(日)14:00~16:00 小学~高校生 先着16人
オープン工房「秋のみのりのリースをつくろう!」	10/29(日)14:00~16:00 4歳児~高校生 先着10人 就学前児は保護者(1人まで)同伴

科学館

☎308-0511 ☎308-0520 10/30(月)休館

入館料=大人600円、高校生300円、小・中学生100円

プラネタリウム(1番組)=大人600円、高校生300円、小・中学生100円

①②同館ミュージアムショップでチケット購入(②は10/1(日)販売開始)。③10/10(火)必着。同館から。④に⑤を明記して、〒260-0013中央区中央4-5-1千葉市科学館へ郵送も可

催し名など	日時・対象・定員など
①プラネタリウム特別投影 フィールアロマ	10/20(金)・21(土)18:30~19:15 各先着200人 高校生以上800円、小・中学生300円
②星空コンサート「スーホの白い馬」	10/29(日)19:00~20:00 先着200人 1,500円
③大人が楽しむ科学教室	①藻類に含まれる脂質成分を活用した新たな有用物質生産-ω3脂肪酸からバイオエネルギーまで=11/3(日)、②健康的な睡眠とは何か?=4(土)、③天気予報の仕組みと気象制御研究=11(土)、④鉱物と宝石の魅力=18(土)、⑤アリの世界を覗いてみたら=19(日)。①②③13:30~15:00、④⑤10:30~12:00 各30人

加曾利貝塚博物館

☎231-0129 ☎231-4986

月曜日(祝・休日の場合は翌日)休館

催し・講座名	日時・内容など
特別史跡加曾利貝塚縄文秋まつり	10/14(土)・15(日)10:00~15:00 土偶ペーパークラフトなどの工作体験、スマートグラス体験、ナゾ解きクイズラリー「加曾利クエスト」、かそりーぬぐりーティング、縄文グッズ販売、飲食店の出店 詳しくは、HP「加曾利貝塚 縄文秋まつり」で検索
特別研究講座「縄文犬研究の最前線」	10/21(土)10:00~16:30 生涯学習センター 先着300人 当日直接会場へ
加曾利JOMONウォーク	10/28(土)9:00~13:00 土気駅~昭和の森の周辺 あすみが丘の遺跡を学芸員と巡る 10歳以上の方(小学生は保護者同伴) 15人 100円程度 詳しくは、HP「加曾利JOMONウォーク」で検索 10/9(火)までに、電子申請で

生涯学習センター

☎207-5820 ☎207-5822

第4月曜日(祝・休日の場合は翌日)休館

①~④10/16(月)・⑦⑨31(火)必着。⑤(1人1通1講座)に⑥を明記して、〒260-0045中央区弁天3-7-7千葉市生涯学習センターへ。☎manabi.kouza@ccllf.jpも可。⑤⑥10/31(火)までにEメールで、⑦を明記して同センターへ前記へ

講座・催し名	日時・対象・定員など
①はじめてのワード2019	11/2~30の木曜日10:00~12:00 全5回 パソコンで文字入力ができる方 16人 USBメモリ 1,320円
②ワード2019で年賀状	11/3~24の金曜日10:00~12:00 全4回 パソコンで文字入力ができる方 16人 USBメモリ
③エクセル入門	11/4~25の土曜日10:00~12:00 全4回 ワード使用経験のあるエクセル初心者 16人 USBメモリ 1,320円
④デジカメピクニック	11/6(月)・8(水)・13(月)・14(火)10:00~15:00 全4回 60歳以上のパソコンで文字入力ができる方 16人 デジタルカメラ、USBメモリ
⑤いつから? 何から? どうやって? 家庭で話す「性」のこと	11/11~12/9の隔週土曜日10:00~11:30 全3回 Zoomでのオンライン開催 子育て中の方、支援者(保育・教育関係者、祖父母など) 30人
⑥エクセル速習講座~2日間で学ぶ基礎関数~	11/12(日)・19(日)9:30~12:00 全2回 エクセルの基本操作ができる方 20人 USBメモリ 4,200円
⑦POPをつくって、お気に入りの本をみんなに紹介しよう!	11/12(日)10:00~12:00 小学4~6年生 15人
⑧ワード速習講座~キメる! 1日で文書体裁~	11/19(日)13:30~16:00 ワードで文書作成ができる方 20人 USBメモリ 2,800円
⑨こころをほぐす「笑顔にんじん」収穫体験	11/26(日)10:00~14:00 笑顔のさと染谷ファーム(緑区高津戸町438-1) 小学生以上の方(小学生は保護者同伴) 20人 1,000円

公民館

講座

受付時間は特に記載のない限り9:00～17:00。直接来館も可

Table with columns: 区, 館名, 講座・催し名, 日時・対象・定員・申込方法など. Includes entries for 生浜公民館, 葛城公民館, 川戸公民館, etc.

Table with columns: 区, 館名, 講座・催し名, 日時・対象・定員・申込方法など. Includes entries for 草野公民館, 黒砂公民館, 小中台公民館, etc.

日程・時間 場所 内容 対象 定員 持ち物 料金 備考 申し込み方法 問い合わせ ほかはがき 往復はがき HP=ホームページ 必要事項(15画) 暮らし・地域 健康・福祉 子育て・教育 魅力・観光 その他

Table with columns: 区, 館名, 講座・催し名, 日時・対象・定員・申込方法など. Includes events at 幸町公民館, 高浜公民館, and 幕張西公民館.

子育ておしゃべりタイム

時間 10:00～12:00

対象 子育て中の方・妊婦およびパートナー（子ども同伴可）

申込 当日直接会場へ（時間中出入り自由）

Table with columns: 区, 日程, 館名, 問い合わせ. Lists various community centers and their contact information.

図書館

月曜日（祝・休日の場合は翌日）・第3木曜日、分館は祝・休日も休館。みずほハスの花図書館は第3木曜日、祝・休日休館

読書まつり

詳しくは、HP「千葉市図書館 読書まつり」で検索

特に記載のないものは当日直接会場へ

Large table with columns: 区, 催し名など, 時間・対象・定員・申込方法など. Lists library events across various districts like 中央, 花見川, 稲毛, 若葉, 緑, 美浜.

保存期間が過ぎた雑誌を配布します

まつり当日、中央・みやこ・みずほハスの花・稲毛・若葉・美浜・緑図書館、西都賀・泉分館で、不用雑誌（保存期間が過ぎた雑誌）を配布します。

都市緑化植物園

☎264-9559 FAX265-6088

月曜日（祝・休日の場合翌日）休園

Table with columns: 催し名, 日時. Lists exhibitions like ハーブ展 and 秋のバラ展.

ふるさと農園

☎257-9981 FAX258-1024

月曜日（祝・休日の場合翌日）休園

10/5(木)必着。⑤（1講座1人1通）に⑥を明記して、〒262-0011花見川区三角町656-3千葉市ふるさと農園へ。E:furu-noen@tsukahara-li.co.jpも可

Table with columns: 教室名, 日時・定員・料金. Lists cooking and knife classes.

男女共同参画センター

☎209-8771 FAX209-8776

月曜日、祝・休日休館

①～③託児あり。申し込み時に申し出（園1歳6カ月以上の就学前児）

①～③Eメールで④を明記して、同センターE:sankaku@f-cp.jpへ。電話も可。

④電話で、同センターへ

Table with columns: 催し名など, 日時・対象・定員など. Lists various community events and seminars.

いきいきプラザ・センター

②④～⑩市内在住の60歳以上の方

①③当日直接会場へ。②⑤10/1(日)9:30から催しの前日・④⑥⑦10/4(木)まで、⑧～⑩2(月)9:30～10/4(木) (⑧⑨は7(土)まで) に直接、各プラザ・センターへ。電話、FAX (④を明記) も可

Table with columns: 講座名, 日時・内容・定員など. Lists activities at various centers like 中央いきいきプラザ and 蘇我いきいきセンター.

TIPSTAR DOME CHIBA (千葉競輪場)

公営事業事務所 ☎251-7111 (株)JPF FAX050-3512-3840

PIST6Championship (千葉市営競輪) レース日程

観入場にはチケットが必要です(要会員登録。当日会場でも登録可)。なお、10/23(月)は入場無料です。

Table with columns: レース名, 日程, レース名, 日程. Lists race events at the Chiba Velodrome.

特に記載のない場合は、●申し込みは1日から受け付け ●応募多数の場合は抽選 ●対象は市内在住・在勤・在学の方 ●料金は無料 申込時に記載する必要事項は15面参照。

デジタルで暮らしを快適に

市では、みんなでつくる「快・適」なまち！をキャッチフレーズに、テクノロジーを活用するなどして、市民の皆さんが「こちよく・ちょうどいい」と感じられるまちを目指しています。

10月1日(日)・2日(月)はデジタルの日、10月はデジタル月間です。

この機会に、テクノロジーを活用した市の取り組みや市民の皆さんがデジタルに触れる“きっかけ”となるイベントを紹介します。

問スマートシティ推進課 ☎245-5362 ㊚245-5551

デジタルの日、デジタル月間とは？

「誰一人取り残されない、人にやさしいデジタル化」を実現するため、社会全体でデジタルについて定期的に振り返り、体験し、見直す機会として創設されました。

あなたが使える制度お知らせサービス ~For You~

市が保有する住民情報を利用して、あなたが受給できる可能性のある各種手当や健康診査などの情報をLINEやメールでお知らせするサービスです。

ここが便利！

- 登録しておけば、「子どもが生まれた」「検診を受けられる年齢になった」などのあなたの状況に応じたお知らせが届きます！
- LINEに加えて、メールでもお知らせを受け取ることができるようになりました！



編集担当Z



【お知らせサービス】

水ぼうそうの予防接種
(生後12カ月の方がいる世帯へお送りしています。)
あなたと一緒に住んでいるお子さんは、「水ぼうそうの予防接種」を受けられる可能性があります。
詳しくは、ホームページをご確認ください。
<https://www.city.chiba.jp/0000.html>



件名:【お知らせサービス】胃がんリスク検査
本文:あなたは「胃がんリスク検査(ピロリ菌検査)」を受けられる可能性があります。
詳しくは、ホームページをご確認ください。
<https://www.city.chiba.jp/0000.html>

対象制度 健康診査、がん検診、予防接種、子育て支援関連手続きなど29制度。10月からは精神障害者保健福祉手帳、自立支援医療(精神通院医療)、日本脳炎(2期)予防接種が追加されます。

対象者 市内に住民登録がある16歳以上の方

登録方法 電子申請から

詳しくは、[千葉市 お知らせサービス](#)

問業務改革推進課 ☎245-5797 ㊚245-5692

初開催

未来技術を体感してみませんか ちばデジフェス

デジタル月間に合わせて、未来技術に触れるイベントを初開催します。千葉市をテーマとしたゲームをはじめ、ご家族で体験し、学び、楽しめる内容となっていますので、ぜひお越しください。

日時 10月29日(日)10:00~16:00
場所 きぼーるアトリウム
内容 3Dフードプリンタの実演、ドローン操縦体験など

かそりーぬも遊びに来ます！



加曾利貝塚PR大使 かそりーぬ

スマートフォン相談会を開催します！

各区区民まつりおよびちばデジフェスにて、スマートフォンの使い方に関する相談会を開催します。スマートフォンの操作に関する日頃の悩み・困りごとを解決しませんか。

*予約は不要ですが、混雑時はお待ちいただく可能性がありますので、時間に余裕を持ってお越しください。

イベント名	会場	日時
中央区ふるさとまつり	中央公園	10月15日(日)10:00~12:00、13:00~16:00
花見川区民まつり	花島公園	10月22日(日)10:00~12:00、13:00~15:00
稲毛区民まつり	穴川中央公園	10月15日(日)10:00~12:00、13:00~15:00
若葉区民まつり	東京情報大学(若葉区御成台4-1)	11月5日(日)10:00~12:00、13:00~15:00
緑区ふるさとまつり	昭和の森	11月5日(日)10:00~12:00、13:00~15:00
美浜区民フェスティバル	稲毛海浜公園	10月1日(日)10:00~12:00、13:00~14:00
ちばデジフェス	きぼーるアトリウム	10月29日(日)10:00~12:00、13:00~16:00

「初心者向けスマートフォン講座」も開催します。
詳しくは、[17面](#)をご覧ください。





千葉市つくたべって?

千葉市つくたべは、生産地と消費地が近い特徴を生かし、「千葉市でつくって千葉市で食べる」を合言葉に、市内のつくる人(生産者・飲食店)と食べる人(消費者)をつなぐ地産地消の取り組みです。顔写真だけではなく、リアルな顔が見える関係性をつくり、農業が近くにある豊かな生活の実現を目指しています。



千葉市つくたべBOXを販売します

市内で採れた旬の野菜をお届けする千葉市つくたべBOXを販売します。



つくたべBOXイメージ

千葉市つくたべ推進店シェフの特製レシピなどもご用意していますので、ご家庭で旬の味覚をお楽しみください。

千葉市つくたべBOX

*一部の食材は、購入者が準備する必要があります。

- 申込期間 10月1日(日)18:00~12日(木)
- 発送日 10月15日(日)から順次発送予定
- 対象 市内在住の方(届け先も市内に限る)
- 数量 先着100セット
- 料金 3,800円
- 販売方法 ホームページから。詳しくは、つくたべLINEアカウント【右記コード】でお知らせします。



問農政課 ☎245-5758 ☎245-5884

千葉市の をつくたべ!

市内ではさまざまな農産物がつくられています。産地ならではの、新鮮で旬の農産物をおいしくたべませんか?

カボチャ 旬...10~12月



収穫時期は7~8月。収穫後に追熟させ、水分が抜けて甘みが増したものが、秋から冬にかけて出回ります。煮崩れしにくく和食向けの「日本カボチャ」、ホクホクとした甘みが特徴の「西洋カボチャ」、ユニークな色や形の「ペポカボチャ」の3種類があり、現在主に流通

しているのは、西洋カボチャです。

皮が堅くてツヤがあり、色が濃く、ずっしり重みのあるものがおすすめです。

Recipe Barのカボチャサラダ

〈材 料〉2人前
カボチャ...1/4個 厚切りベーコン...50g
ミックスナッツ...大さじ2 (お好みで)
チーズ...お好みの量 マヨネーズ...大さじ2
コンソメ顆粒...小さじ1/2 塩コショウ...適量



- ①カボチャのわたを取って軽く洗い、一口サイズに切る(皮は残したままでも)。
- ②耐熱容器にカボチャを入れ、電子レンジ600Wで3分加熱する。
- ③ミックスナッツは、ビニール袋に入れて砕き、チーズはさいの目切りにする。
- ④厚切りベーコンは7mmくらいの短冊切りにして、やや焼き色がつくまで炒める。
- ⑤加熱したカボチャをマッシャーでつぶし、マヨネーズとコンソメ、③④を加えて混ぜる。塩コショウで味を整えて完成。

レシピ監修(千葉市つくたべ推進店) = Raver's Cafe (緑区平山町1933) 小林伸宏シェフ



10/7(土)・8(日)
きぼーる

生活の中で科学・技術を身近に感じることができる科学フェスタを開催します。科学フェスタに参加して、科学に触れるきっかけにしてみませんか。

千葉市科学フェスタ
問科学フェスタ事務局(科学館内) ☎308-0511 ☎308-0520

科学体験ブース

時間 10:00~12:00、13:00~16:00
会場 子ども交流館
内容 ・星座早見盤を作ろう

- ・自分だけの表札をつくってみよう!
- ・楕円ビリヤード~百発百中~
- ・割れないしゃぼん玉を作ろう
- ・紙コップの中に虹を作ろう
- ・PICメロディーの小箱工作
- ・アートな野菜を作ろう
- ・おもしろ算数講座
- ・研究者と一緒にスライムをつくってみよう!
- ・「DNAってなんだろう?」~DNAを見てみよう~
- ・ほうしゃせんってなに?身近なもので最先端科学を学ぶ
- ・回すと光が点滅するLEDコマを作ろう
- ・電波をつかおう!つかまえよう!
- ・三匹の子ブタと工場を作ろう!発明工作体験
- ・浮いてる?浮いてない?どっちなんだい?
- ・ライントレースカーで車の自動運転を体験しよう など

申込方法 来場前日までにホームページから。午後のみ若干当日分あり。

昨年の様子▼



防災スポーツ®!

水難救助体験やけが人を担架で運ぶ体験、防災クイズにチャレンジし、楽しみながら防災の知識と技を学びます。

時間 10:00~11:30
13:00~15:30
会場 きぼーる1・7階
申込方法 当日先着順
*混雑時は整理券配布



理科自由研究科学館賞表彰式・作品発表会

日時 10月7日(土)①9:50~10:30、②10:40~12:00
会場 科学館7階
内容 ①科学館賞を受賞した児童生徒を表彰
②受賞作品を小・中学生が自ら発表

千葉オンリーワン企業と身近な科学を紹介

ユニークな技術や製品を開発する、さまざまな分野の企業が大集合。ビデオプレゼンテーションや体験型展示で紹介。

日時 10月8日(日)10:00~16:00
会場 科学館7階
備考 申し込み方法など詳しくは、ホームページから。