

ちばし せいかつ がいこくじん
～千葉市で生活する外国人のみなさんへ～

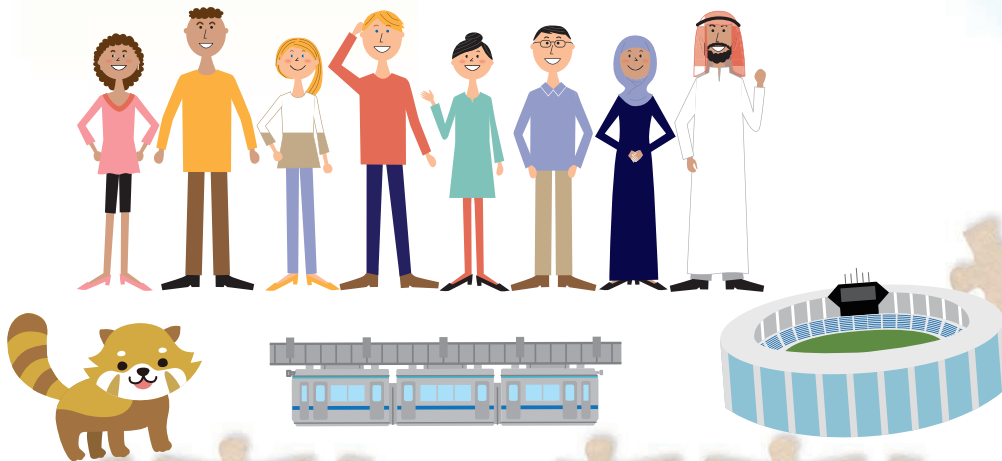
致在千葉市生活的国外人士

ちばし せいかつ

千葉市生活ガイド

千葉市生活指南

やさしい日本語 汉语



もくじ 目次： 目録

1 わからないことを相談する
如有不明事項，请咨询

2 日本語を学ぶ
日语学习

3 生活のルール（ごみを捨てる・音や声）を守る
遵守生活规则（如丢弃垃圾、声音、噪音等）

4 税金を払う
缴税

5 災害に備える
防灾准备

6 緊急（急な病気や事故）
紧急情况（突发疾病或事故）

さらにくわしい情報を知りたいときは
千葉市役所のホームページを
見てください。

欲了解更多详细信息，
请查看千葉市役所网站。



千葉市
CHIBA CITY

発行元：千葉市国際交流課
発行：千葉市国際交流課

発行日：2024年3月発行
発行日期：2024年3月



そうだん

わからないことを相談する

如有不明事宜，请咨询

① 電話・窓口で相談する 电话或窗口咨询

ちばしこくさいこうりゅうきょうかい
千葉市国際交流協会

Chiba City International Association

☎043-245-5750

相談できる時間 咨询时间

英語 英語	月・火・金 星期一・二・五	9:00~15:30
	水・土 星期三・六	9:00~16:30
	木 星期四	10:00~16:30
	水 星期三	14:00~19:30
中国語 汉语	月・火・木・金 星期一・二・四・五	9:00~19:30
	土 星期六	9:00~15:30

韓国語 韓国語	火・金・土 星期二・五・六	9:00~15:30
スペイン語 西班牙语	月・木・土 星期一・四・六	10:00~16:30
ベトナム語 越南語	月・木 星期一・四	10:00~16:30
ウクライナ語 乌克兰語	水 星期三	14:00~19:30
	火・水・金 星期二・三・五	10:00~16:30

2024年3月現在 截至2024年3月现在

② メールで相談する 电子邮件咨询

✉ ccia@ccia-chiba.or.jp



③ LINEで相談する 通过LINE咨询

@026lkhol



④ 市役所の窓口や病院、学校などで、通訳・翻訳が必要なとき、相談してください

大家在生活中必要的行政窗口、医院、学校等场合、需要口译、笔译时，请咨询

コミュニティ通訳・翻訳サポーター
地域口译、笔译支援



むりょう
無料
免费

国際交流協会
ホームページ



千葉市 国際交流協会

国際交流協会
facebook



千葉市 国際交流協会
facebook (脸书)



にほんご まな 日本語を学ぶ

日语学习

つぎ ばしょ やす にほんご べんきょう
次の場所では、安く日本語を勉強することができます。

どうしたらいいか、わからないときは、
ちばしこくさいこうりゅうきょうかい そうだん
千葉市国際交流協会に相談してください。

您可以在以下地方以优惠，低廉的价格学习日语。
如有疑问，请咨询千葉市国際交流協会。

① ちばしこくさいこうりゅうきょうかい まな 千葉市国際交流協会 で学ぶ 在千葉市国際交流協会学习日语

☎043-245-5750



しょきゅう たい がくしゅう がくしゅう
初級のクラスや、1対1での学習、オンライン学習などで、
にほんご まな
日本語を学ぶことができます。 您可以学习 初级课程、一对一课程或在线课程。

② ちいき にほんご ぎょうしつ まな 地域の日本語教室 で学ぶ 在当地日语教室学习日语

ボランティアが日本語を教えます。 ▶▶▶▶▶▶▶▶
志願者教授日语

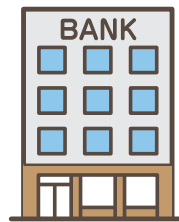


③ にほんご べんきょう 日本語を勉強するためのウェブサイト 「つながるひろがる にほんごでの暮らし」

外国居民专用的日语学习网站：「融会贯通 日语生活」

にほん せいかつ ばしょ
日本で生活できるように、いろいろな場所
か もの ぎんこう でんしゃ つか にほんご
(買い物、銀行、電車など) で使う日本語を
じぶん べんきょう
自分で勉強することができます。

您可以学习在各种场合中使用的日语
(如购物、银行、乘车等) 并应用于日常生活。





せいかつ

生活のルール

(ごみを捨てる・音や声)を守る

遵守生活規則 (丢弃垃圾、声音和噪音等)

① ごみを分けます 垃圾分类

千葉市のごみは5種類に分けて集めます。
千葉市的垃圾分为五个种类



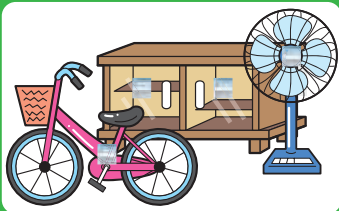
可燃(燃える)ごみ 可燃(可燃烧)垃圾



不燃(燃えない)ごみ 不燃(不燃烧)垃圾



粗大ごみ 粗大垃圾



有害ごみ 有害垃圾

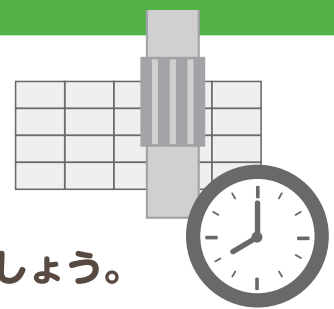


資源物 资源物资



② 捨てる時の注意 丢弃时的注意事项

(1) 住んでいる場所で、捨てる場所、捨てる日、捨てるごみの種類が決まっています。
丢弃垃圾的地点、日期和垃圾的种类，由您居住的地区决定。



(2) 収集する日の早朝から朝8時まで、ごみを捨てましょう。
请在垃圾回收日当天的8点之前丢弃垃圾!

③ 千葉市のごみの捨て方を紹介しています。 千葉市的垃圾处理方法说明

QRコードを読み込んで、
ごみ出しルールを確認しましょう。
扫描二维码，查看垃圾处理规则



④ **ごみは、いつ、どこに捨てたらいいですか？**
垃圾、应该在何时、何地丢弃？

× ポイ捨て・不法投棄 → **犯罪です**
乱扔垃圾、非法丢弃 是犯罪

ごみを捨てる場所は決まっています。

道や山の中にゴミを捨ててはいけません。
在指定的地方扔垃圾 请勿在道路或山上扔垃圾



× 捨ててあるゴミを持って帰る
擅自带回资源垃圾等

→ **犯罪になることがあります**
可能构成犯罪



⑤ **音や声について**
关于声音等

× 騒音 <=うるさい音・声>
噪音（嘈杂的声音等）

特に、アパートやマンションでは、うるさい音や声を出してはいけません。

尤其是在公寓内，禁止喧哗和吵闹等。



× 大きい声で話す
大声讲话

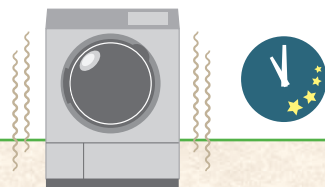
× 大きい音で音楽を聞いたり、テレビを見たりする
用很大的声音听音乐，看电视等

× パーティーをして歌ったり踊ったりする
在派对上唱歌，跳舞

× ギターなどの楽器を使う
使用吉他等乐器

× 朝早い時間や夜遅い時間に、洗濯したり、掃除機を使ったりする

在清晨或深夜洗衣服或使用吸尘器





税金を払う

税金

日本で働いた人、住んでいる人、買い物をした人などは、
国や県、市に「税金」というお金を払います。
税金は、みなさんの生活のため（まちづくりや多言語対応など）に使われます。

在日本的上班族，居住者，购物者等要向国家以及县、市支付“税金”。税金用于每个人的生活（城镇规划和多语言应用等）。

① 市税 市税

市税には、市・県民税 固定資産税 都市計画税 軽自動車税

などがあります。市税有 市税・県民税，固定資産税，城市规划税，轻型汽车税等。

市・県民税（千葉市・千葉県に払う税金） 市・県民税（缴纳给千葉市・千葉县的税）

1月1日に千葉市に住んでいる人が、前の年の収入によって税金を払います。
いくら払うかは、前の年の1月1日から12月31日にもらった給料などで決まります。

払い方

働いている人は、毎月、会社があなたの給料から税金を引いて払います。
如果您有工作，公司每个月都会从您的工资中扣除税金。

$(給料) - (税金) = \text{あなたが会社などからもらうお金}$
(工资) - (税金) = 您从公司等收入

税金の支払いでわからないことがあるとき

如果您对如何纳税有任何疑问时

- | | | |
|---|------------------------|---------------|
| 東部市税
<small>しゅうぶしぜい じむしょ</small>
東部市税事務所 | ◎中央区 …… 納税第一課 | ☎043-233-8138 |
| | ◎若葉区・緑区 …… 納税第二課 | ☎043-233-8368 |
| 西部市税
<small>せいぶしぜい じむしょ</small>
西部市税办事处 | ◎市外・国外 …… 納税第一課 | ☎043-270-3138 |
| | ◎花見川区・稲毛区・美浜区 …… 納税第二課 | ☎043-270-3284 |

② 国税 国税

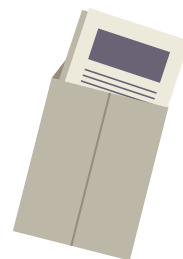
国税には、所得税 法人税 消費税 酒税 たばこ税 などがあります。

国税包括 所得税，法人税，消费税，酒税，烟草税等。

国税についてのお問い合わせは

有关国税的咨询

- ◎千葉東税務署 …… ☎043-225-6811
- ◎千葉西税務署 …… ☎043-274-2111
- ◎千葉南税務署 …… ☎043-261-5571



5

さいがい そな 災害に備える

防災准备

① ひなんばしよ ひなんじよ 避難場所・避難所とは？ 什么是避难场所和避难所？

たいふう おおあめ じしん いえ あぶ
 台風・大雨や地震で、家にいると危ないときや、
 いえ せいかつ に
 家で生活できなくなったときに逃げるところです。
 がっこう こうみんかん ひなんばしよ ひなんじよ
 学校や公民館などが避難場所・避難所になります。

因为台风、大雨和地震，在家里危险的时候，
 或者不能在家里生活的时候逃生的地方。
 学校和公民馆等会成为避难场所和避难所。



ひなんばしよ めじるし
 避難場所はこのマークが目印です
 该标记标志着疏散地点。



② さいがいじょうほう し 災害情報を知る 了解灾害信息

がいこくじん ぼうさい
 ●外国人のための防災ガイドブック
 面向外国人的防灾指南

日本語
 English
 中文
 한국어

日本語
 Español
 Tiếng Việt
 नेपाली



ちばし たげんご ぼうさい はいしん さいがいじょうほう し
 ●千葉市多言語防災メール配信サービスで災害情報を知る
 通过千叶市多语言防灾邮件发送服务了解灾害信息

English 中文(简体字) 한국어 Español Tiếng Việt नेपाली
 Tagalog 中文(繁体字) français ภาษาไทย Português bahasaIndonesia



③ さいがい じ そうだん さき 災害時の相談先 发生灾害时的咨询处

ちばしさいがい じ がいこくじんしえん ちばしこくさいこうりゅうきょうかい
 ●千葉市災害時外国人支援センター（千葉市国際交流協会）
 千叶市灾害时外国人支援中心（千叶市国际交流协会）

☎043-245-5750

じしん たいふう ひがい こま
 地震や台風などの被害にあって困ったとき、
 いろいろな言語で相談できます。 遇到地震和台风等灾害的困惑时，可使用各种语言进行咨询。



