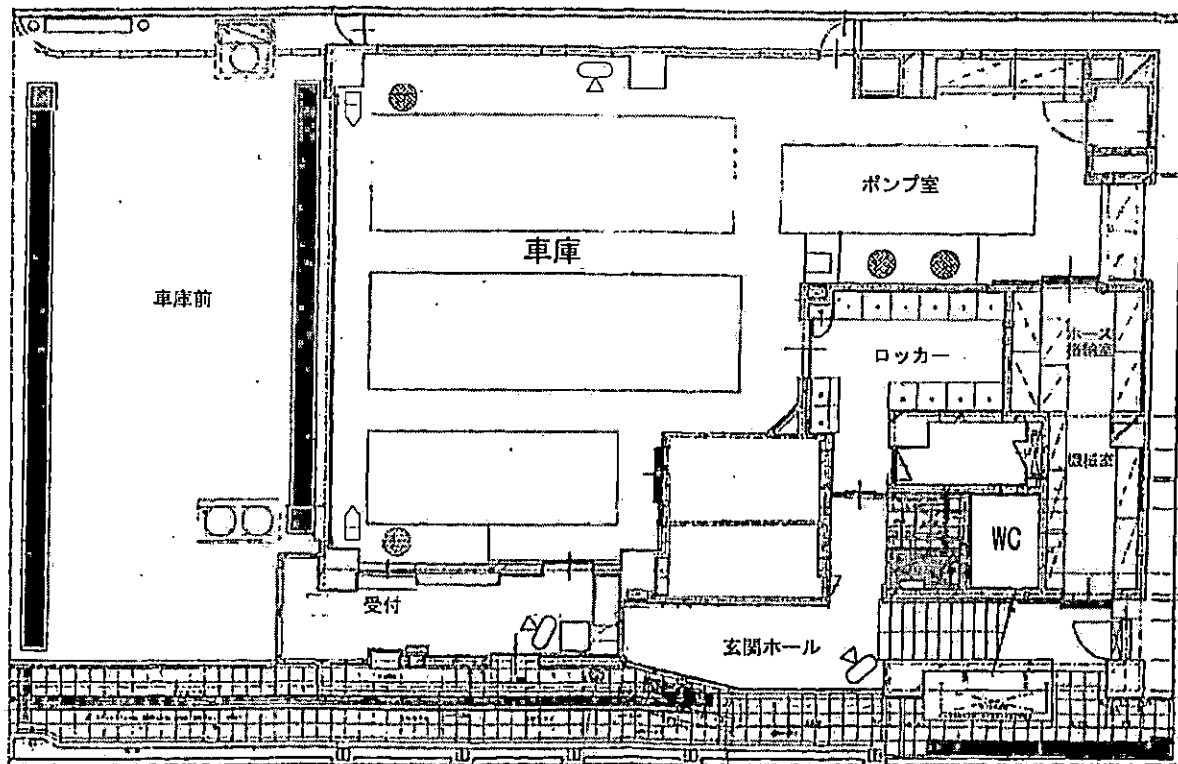


機器配置図

消防庁舎 20 か所機械警備業務委託
(長期継続契約)

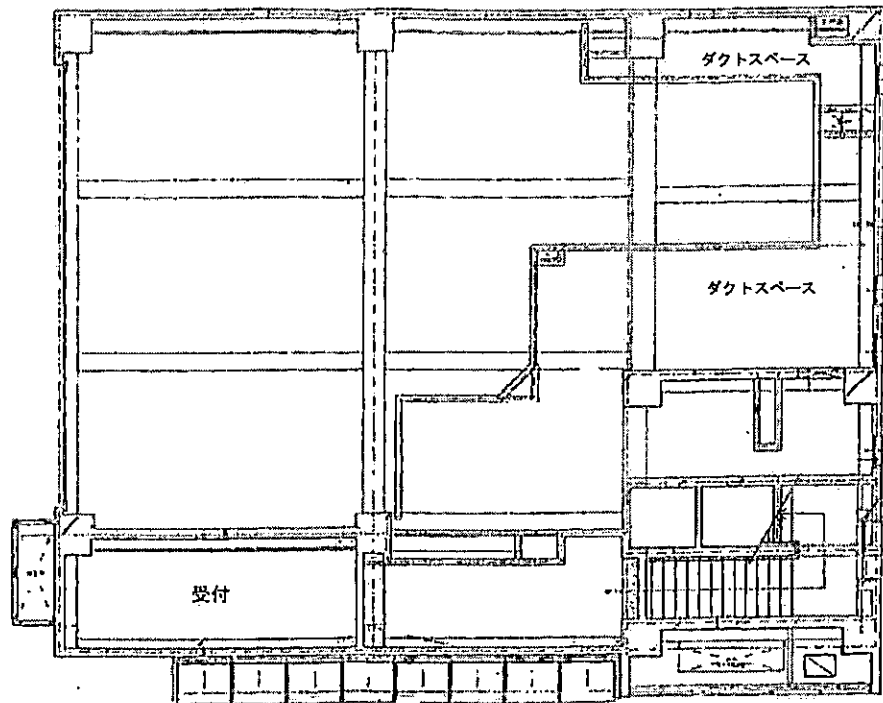


凡例	
	熱・煙感知器
	屋外用赤外線センサー
	赤外線センサー

55

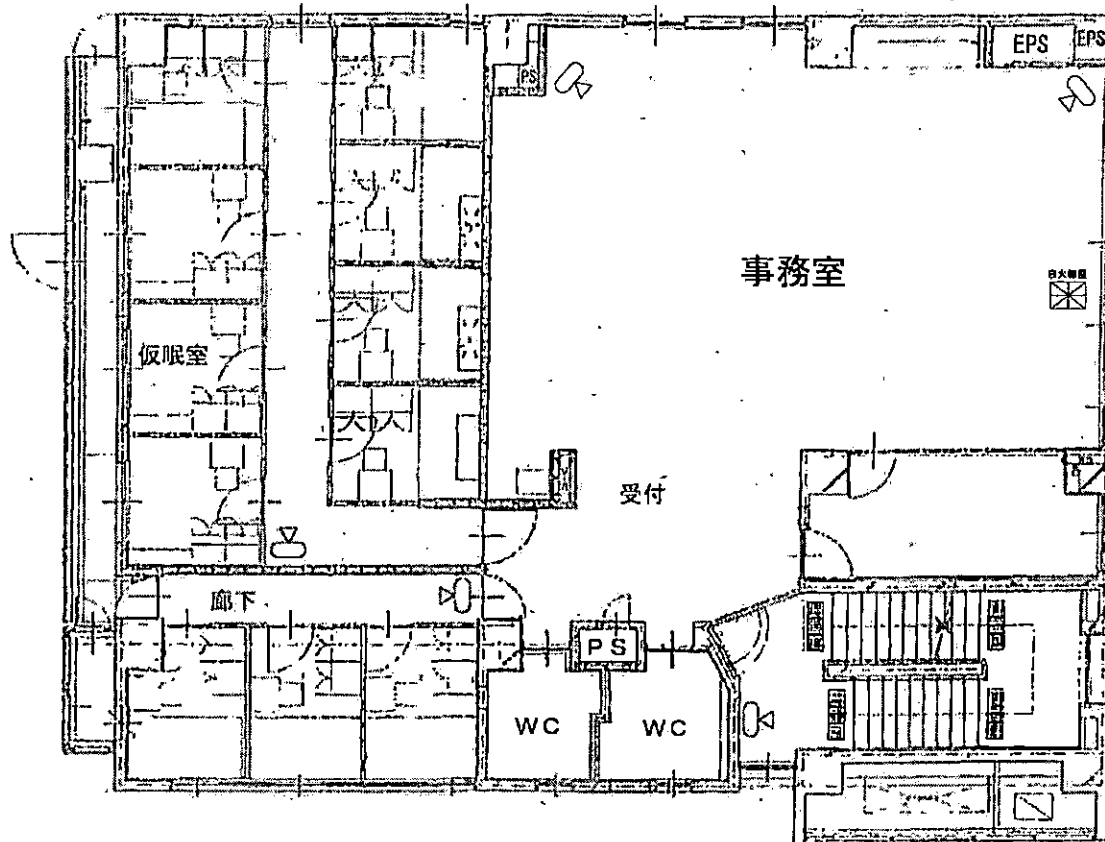
56

消防設備検査済証		検査済		検査済		検査済	
検査日	検査場所	検査員	検査内容	検査結果	検査年月日		
2009.11.17	中央消防署	山田	防火設備	合格	2009.11.17		
中央消防署 出張所						シート 1/5	



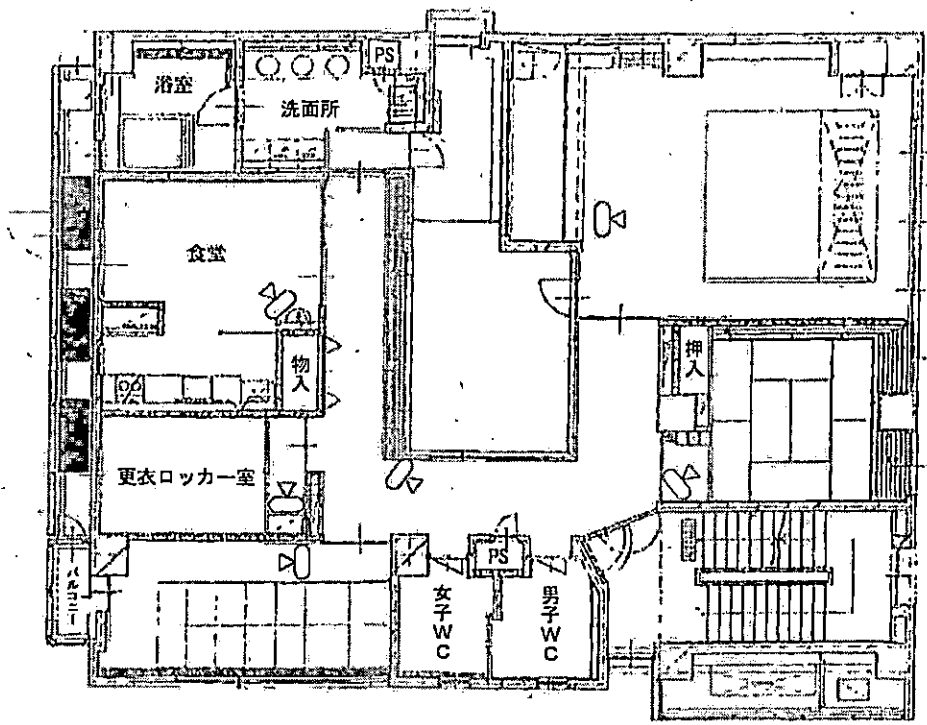
備考

非営利活動法人 <small>（株）</small> <small>（有）</small> <small>（公）</small> <small>（特）</small> <small>（協）</small> <small>（会）</small> <small>（連）</small> <small>（合）</small> <small>（組）</small> <small>（協）</small> <small>（会）</small> <small>（連）</small> <small>（合）</small> <small>（組）</small>	防火 中2階平面図		
	図番 図名	作成者	検査者 検査年月日
中央消防署蘇我出張所			1/1 2/6



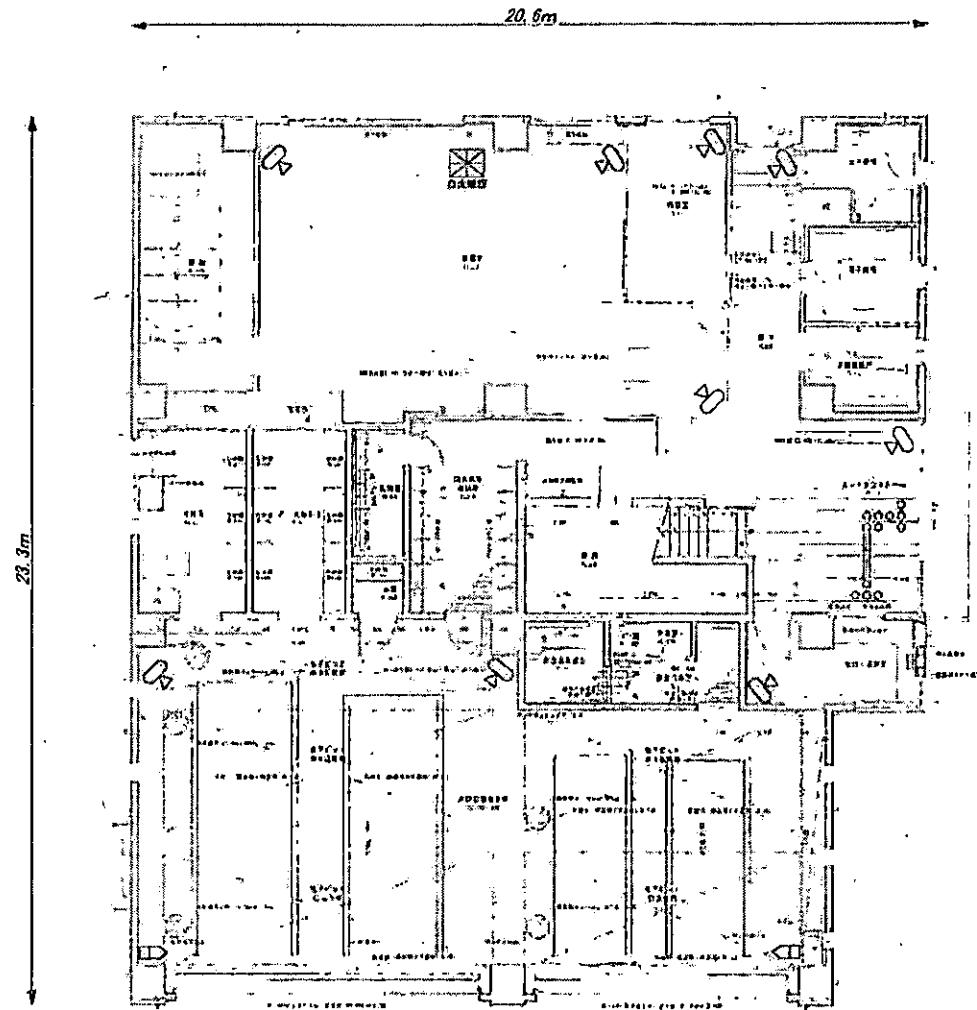
備考

消防設備用監視機器設置条件		図名		
図番		2階平面図		
設計	監理	作成者	確認者	作成年月日
伊藤武雄	伊藤武雄			
中央消防署蘇我出張所				2-1 3/5



備考

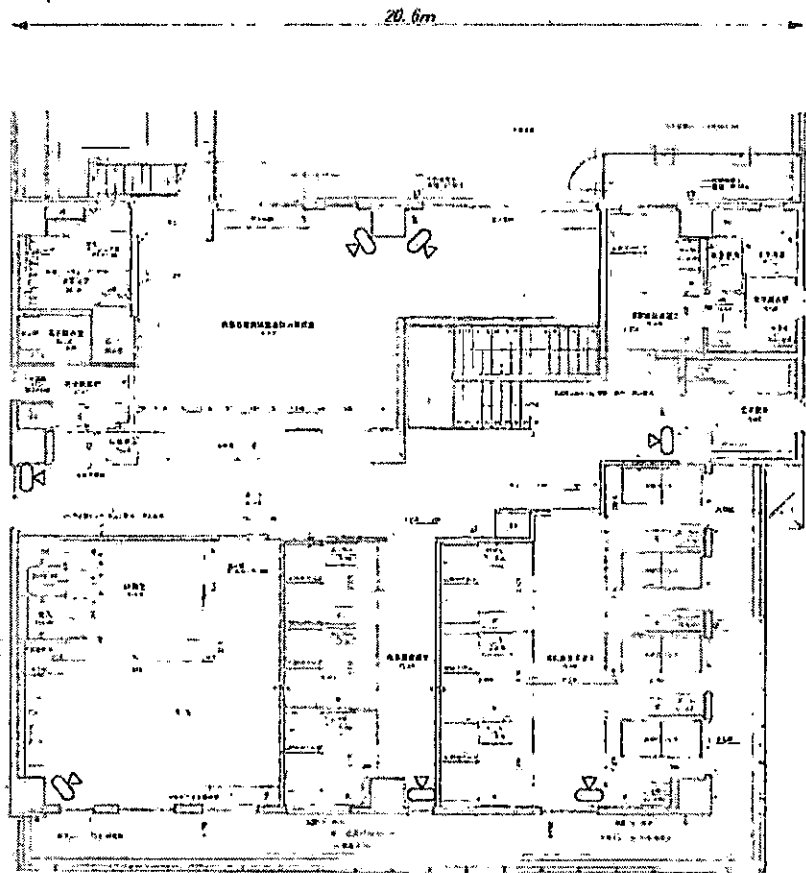
消防通風用警報機設置計画条件 <small>1996年消防庁告示</small>		3階平面図 <small>作図者 機設部 作成年月日</small>
中央消防署警報出張所		1 / 5



凡例	
	屋外用赤外線センサー
	赤外線センサー

備考

設計者 監理者 建築士 建築士 建築士	図名 1階平面図		
	作業書	確認書	作成年月日
	中央消防署宮崎出張所		シート 1/2

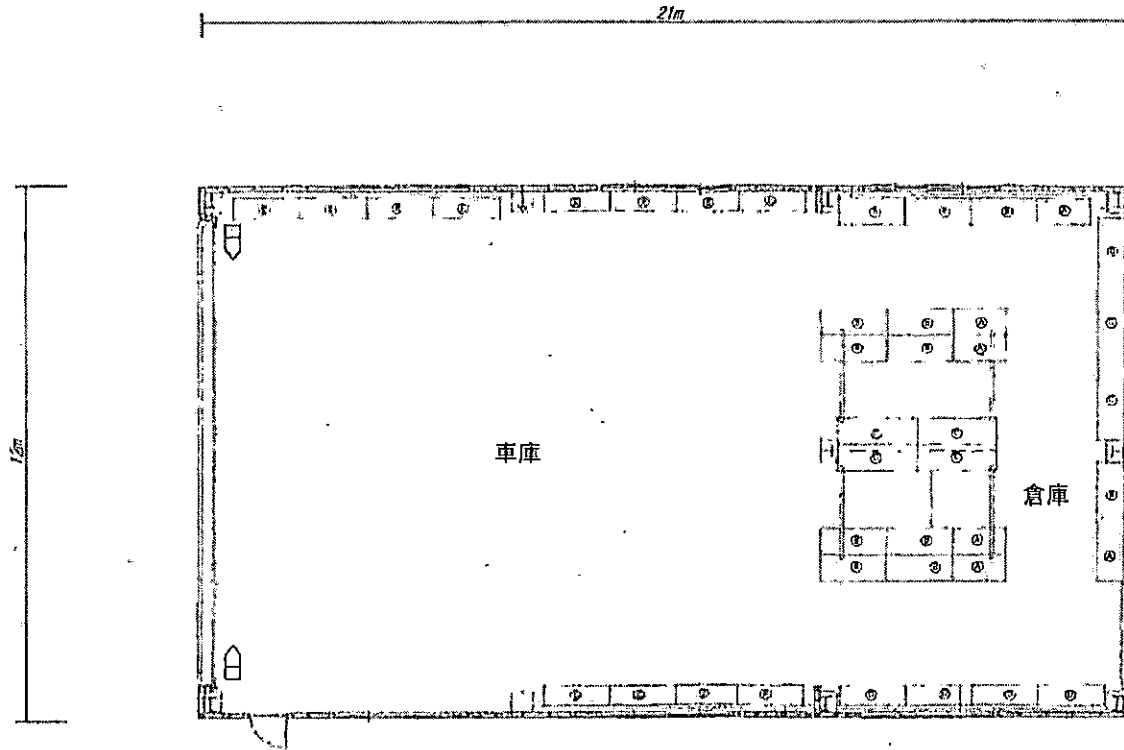


16.2m

20.6m

備考

印刷用紙は標準規格のA4用紙 (単位: mm)	2階平面図		
	1/40	1/40	1/40
中央消防署宮崎出張所			2/2



凡例	
	屋外用赤外線センサー
	赤外線センサー

備考

消防設備等設置位置図		倉庫兼車庫1階平面図		
図名	図番	図尺	作成日	作成者
消防設備等設置位置図		1/100	2007/06	
中央消防署臨港出張所				1/0

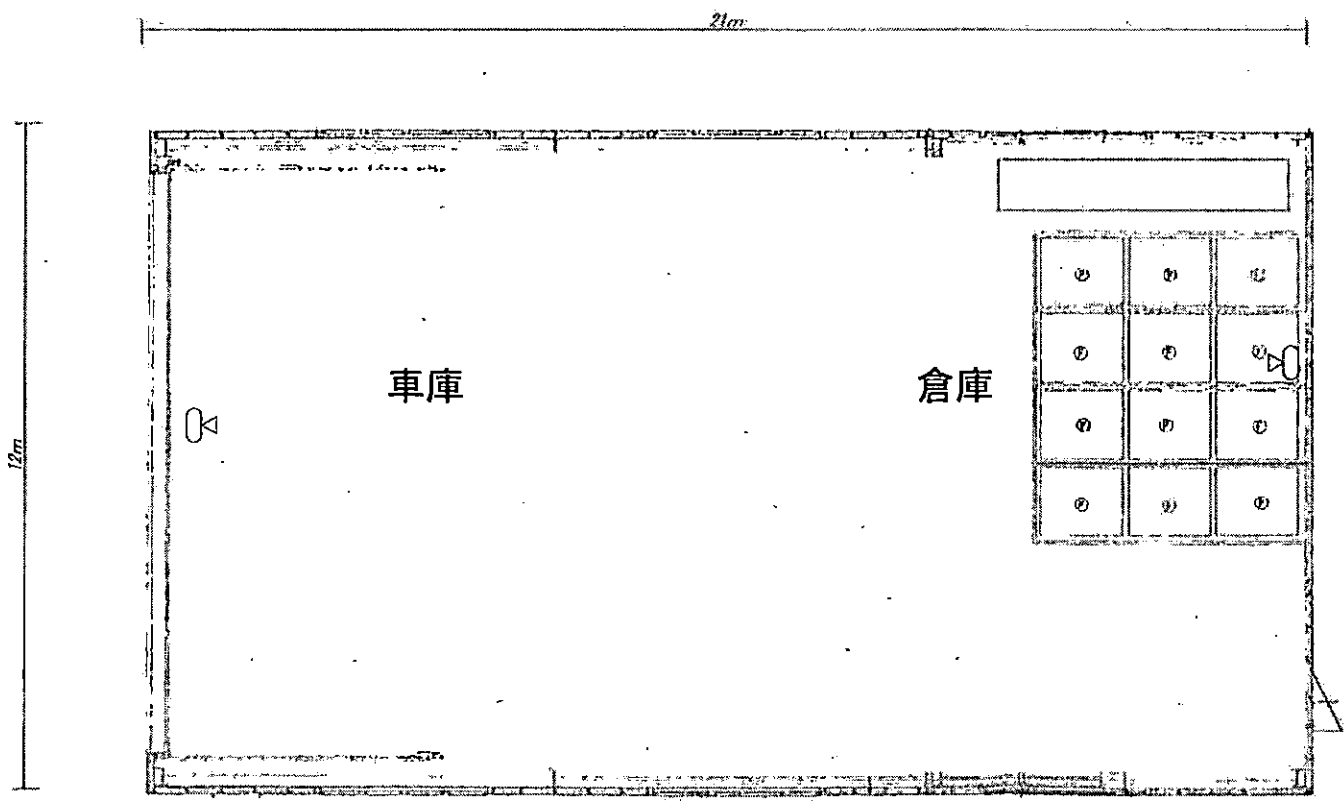
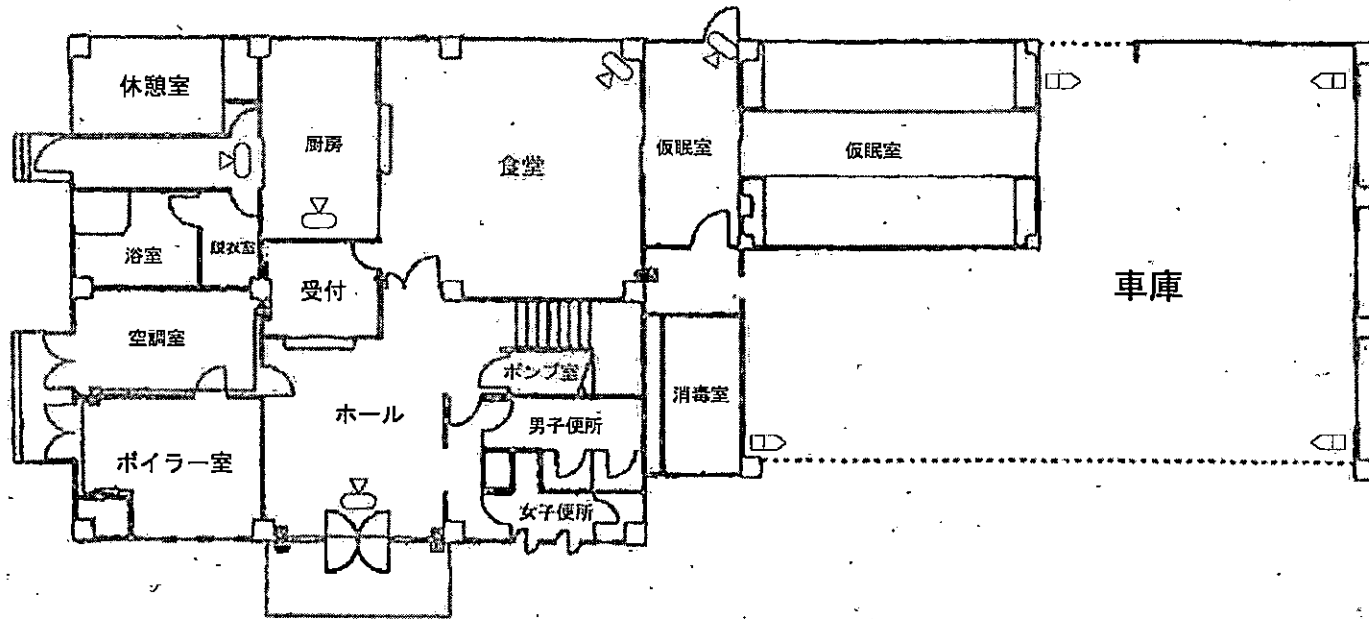


圖 號	圖 名	比例			比例尺			比例尺		
		1:100	1:200	1:500	1:1000	1:2000	1:5000	1:10000	1:20000	1:50000
圖 名		圖 號			圖 號			圖 號		
倉庫兼車庫2層平面圖		圖 號			圖 號			圖 號		
中央消防署臨港出張所		圖 號			圖 號			圖 號		
2/6										



図名

3070

消防機関用警備施設図記法

図名

1階平面図

図例

作成者

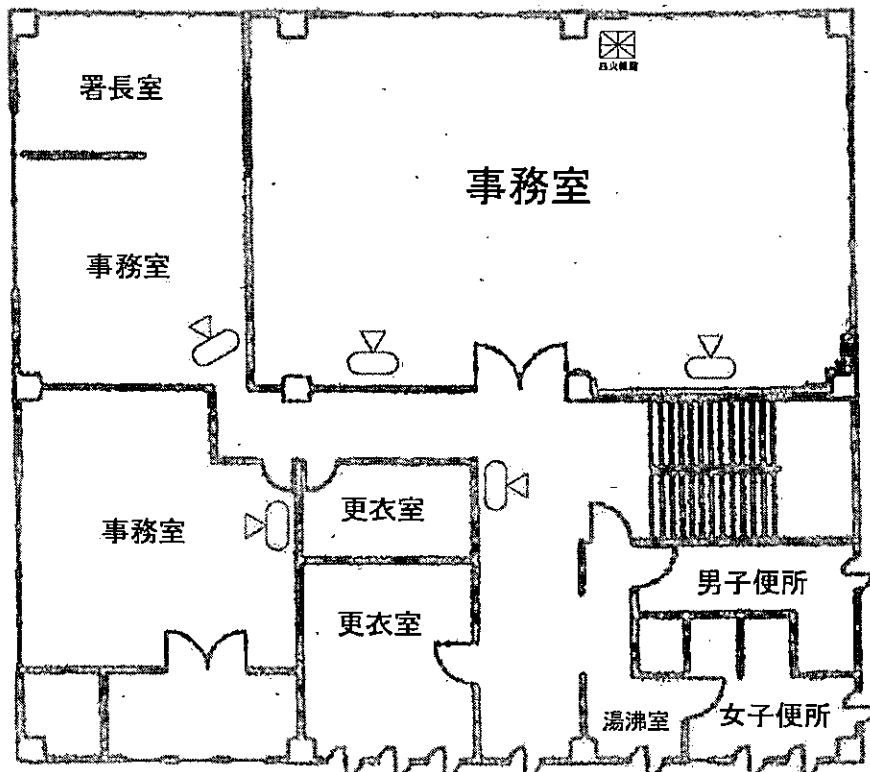
検印者

作成年月日

移動式行動エレベーター

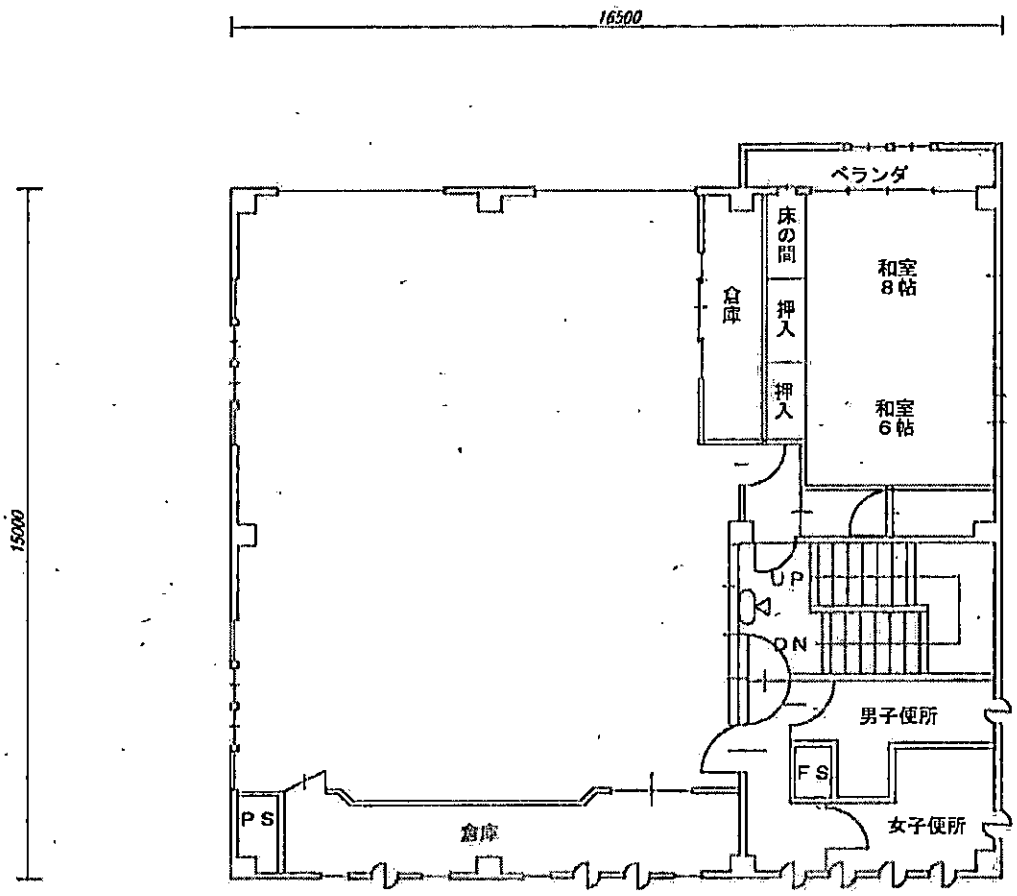
中央消防署臨港出張所

シート 3/6



圖名

圖名		2樓平面圖	
圖號	作此圖	檢閱者	核對日期
圖名	作此圖	檢閱者	核對日期
中央消防署離港出張所			4/8



備考

非営利利用建築物設備使用条件		10号		
3階平面図		図番	棟名	作成年月日
抄取図		中央消防署臨検出張所		
		シート 5 / 8		

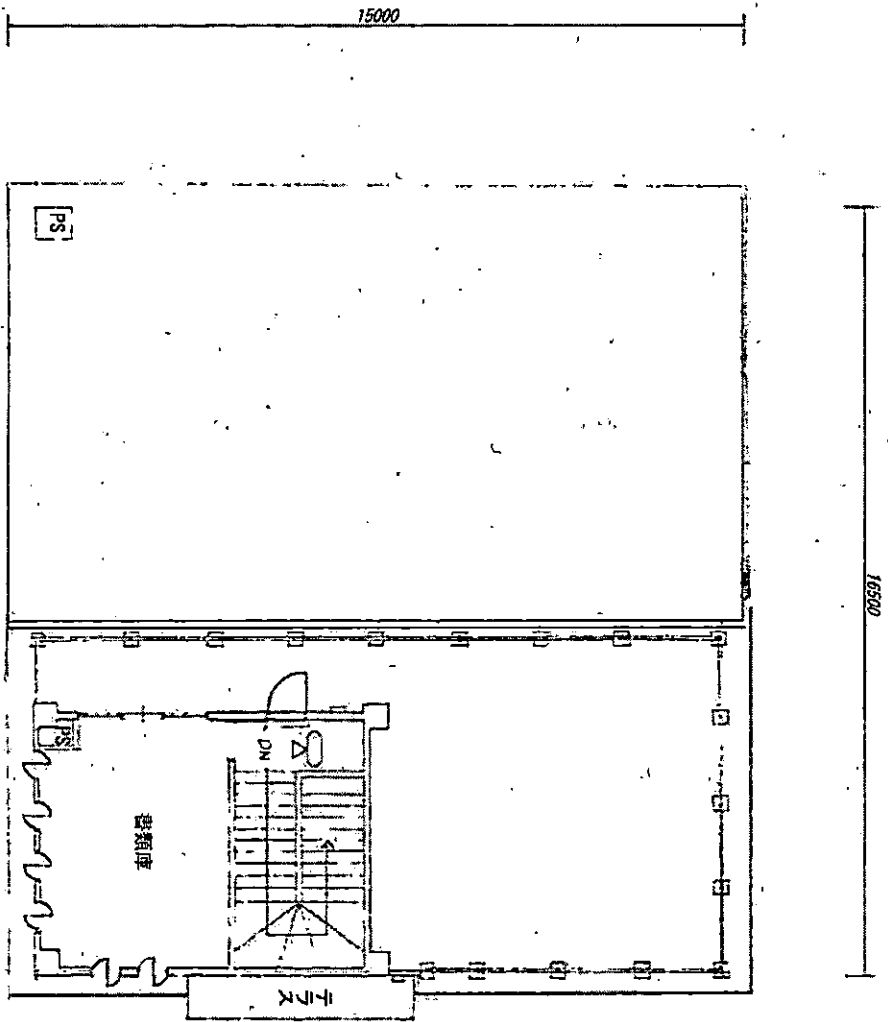
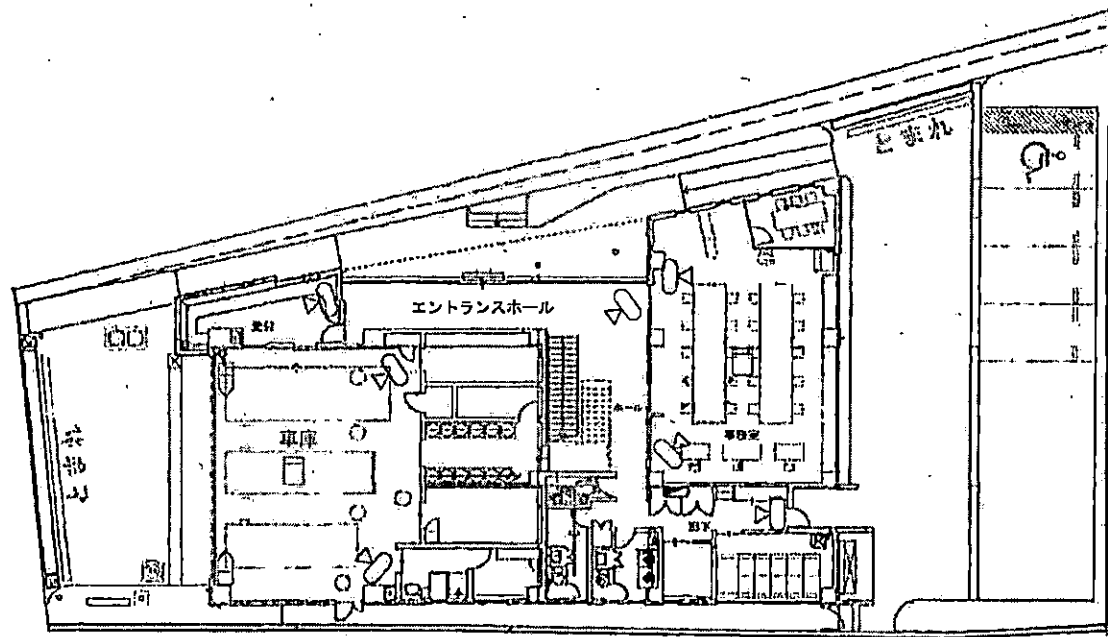


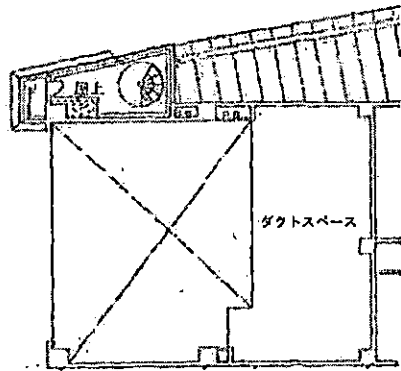
図 7

消防設備等設置位置図		図名		図号	
図	1	図名	消防設備等設置位置図	図号	0 / 6
中央消防設備設置位置図					

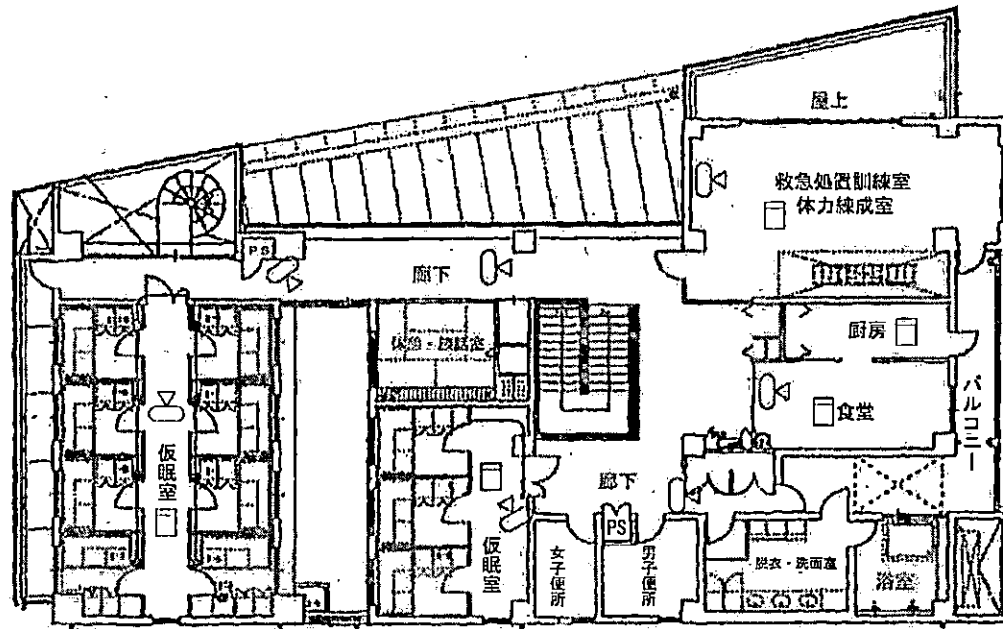


凡例	
	熱・煙感知器
	屋外用赤外線センサー
	赤外線センサー

図名 	非常点検用監視カメラ設置計画 図名 1階平面図 作成者 検出者 作成年月日
	花見川消防署警備出張所 1/3
	2009.04 EP-48



中2F

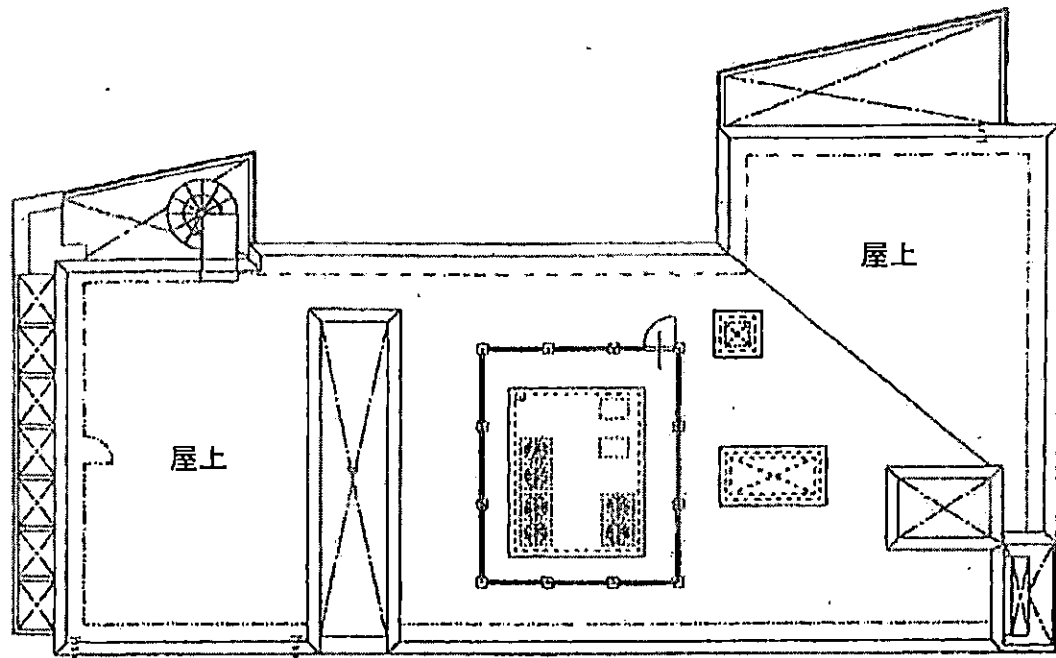


2F

備考

方位

東京都消防局消防用器具		L2A	
品番	数量	中2階・2階平面図	
01	1	図番	作成年月日
02	1	010	
防火式無線リッパ		花見川消防署出張所	
		2/3	



備考

1/10

非常時避難用器具設置条件

図名

屋上平面図

図号
1
2
3
4
5
6
7
8
9
10
11
12
13
14
15
16
17
18
19
20
21
22
23
24
25
26
27
28
29
30
31
32
33
34
35
36
37
38
39
40
41
42
43
44
45
46
47
48
49
50
51
52
53
54
55
56
57
58
59
60
61
62
63
64
65
66
67
68
69
70
71
72
73
74
75
76
77
78
79
80
81
82
83
84
85
86
87
88
89
90
91
92
93
94
95
96
97
98
99
100

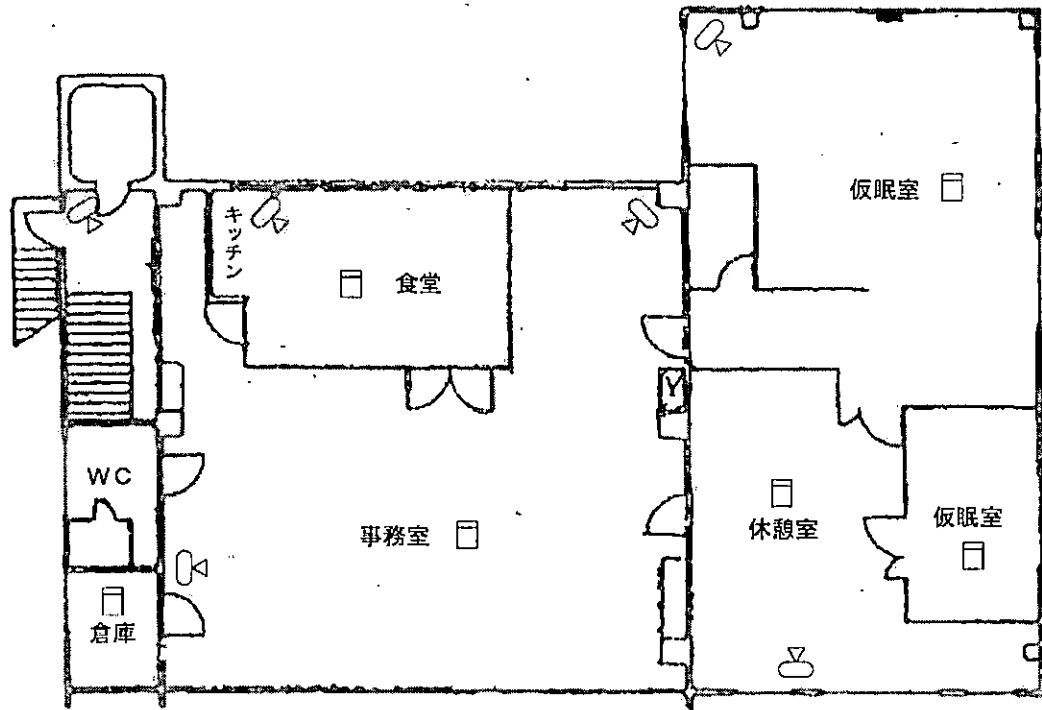
図例

図説

作成年月日

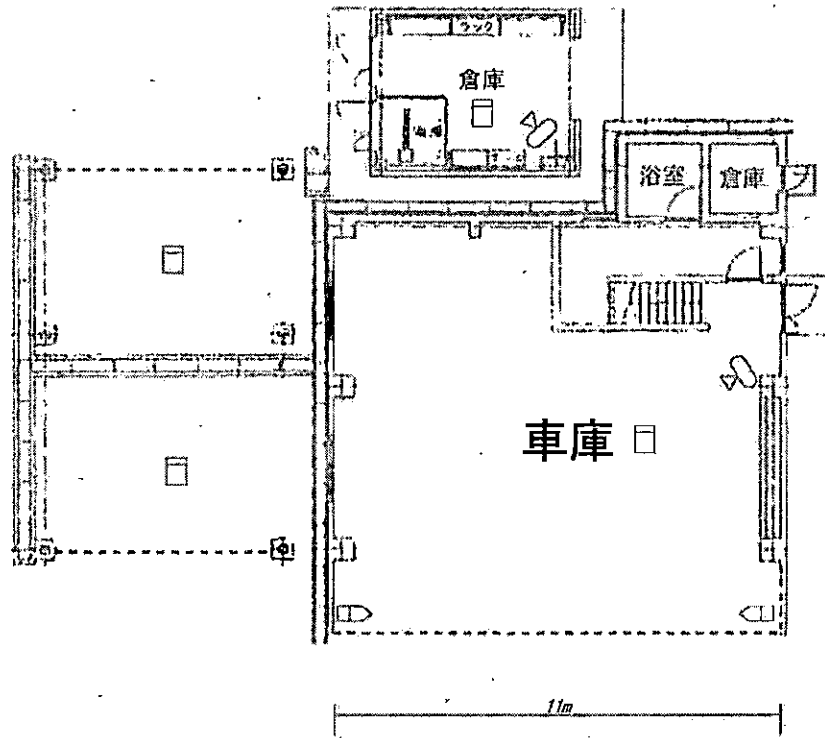
花見川消防署出張所

3 / 3



備考

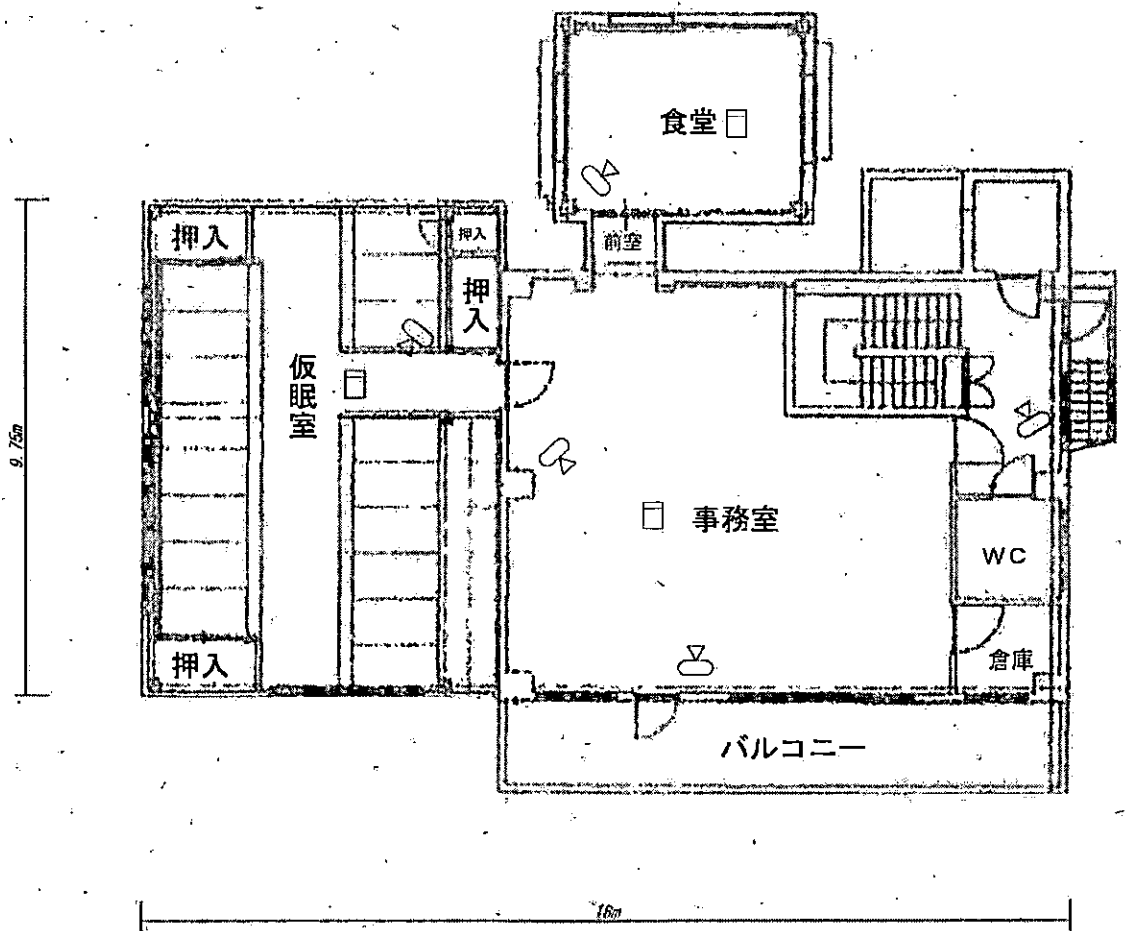
計画年度		計画年度		計画年度	
年度	月	年度	月	年度	月
昭和	17	昭和	17	昭和	17
花見川消防署出張所			2 / 2		



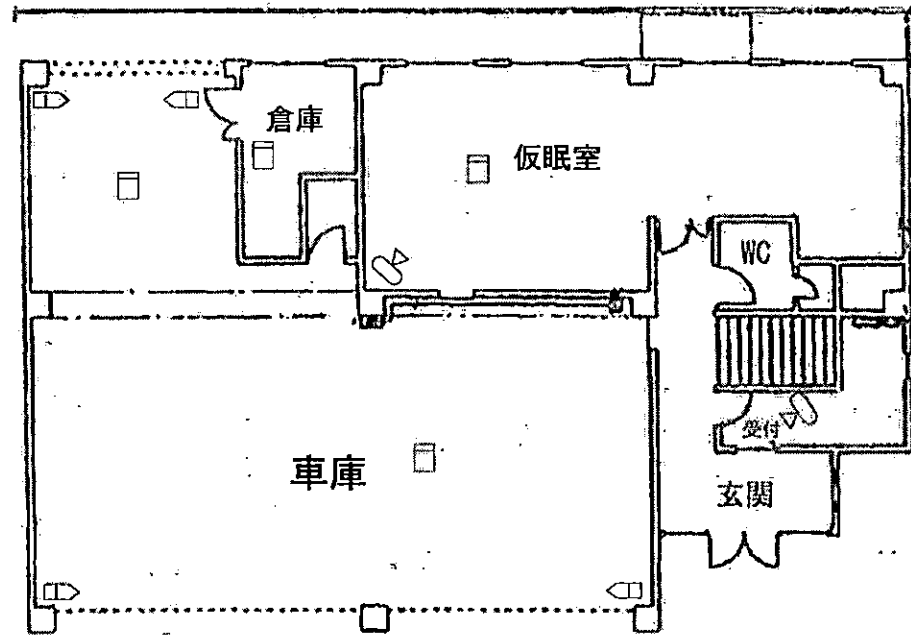
凡例	
	熱・煙感知器
	屋外用赤外線センサー
	赤外線センサー




備考

非常通報装置取付位置図表 <small>図表</small> 1階平面図 1階平面図 1階平面図	<small>図表</small> 1階平面図		
	<small>図表</small> 1階平面図	<small>図表</small> 1階平面図	<small>図表</small> 1階平面図
花見川消防署作新台出張所			シー 1 / 3



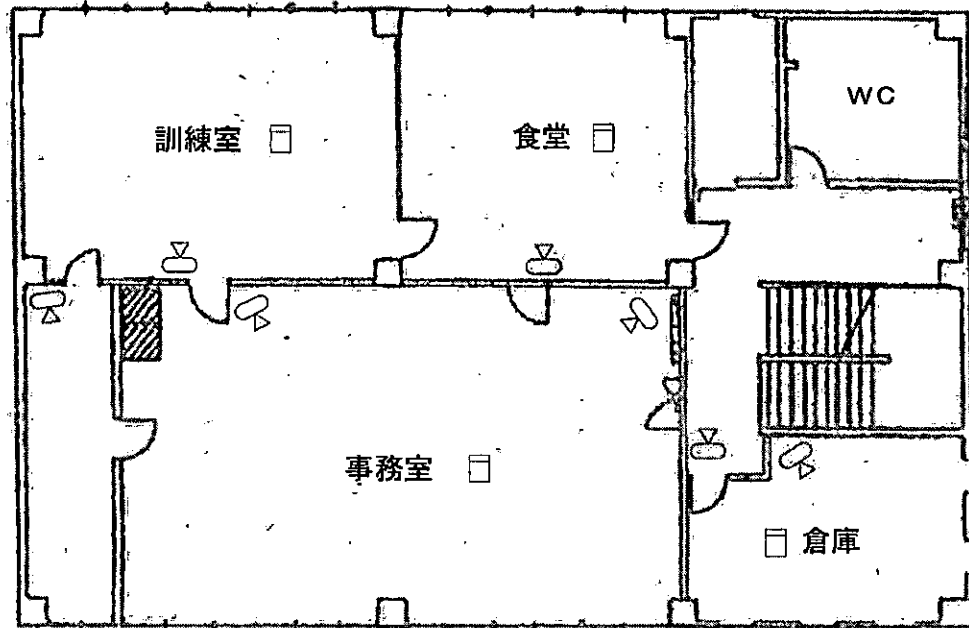
備 考	社団法人 花見川消防会		2階平面図		図 号	図 名	図 尺	図 示	図 説	図 注
	花見川消防会	花見川消防会	花見川消防会	花見川消防会	花見川消防会	花見川消防会	花見川消防会	花見川消防会	花見川消防会	花見川消防会
2009 06	花見川消防会新台出張所								2/3	EP-10



凡例	
	熱・煙感知器
	屋外用赤外線センサー
	赤外線センサー

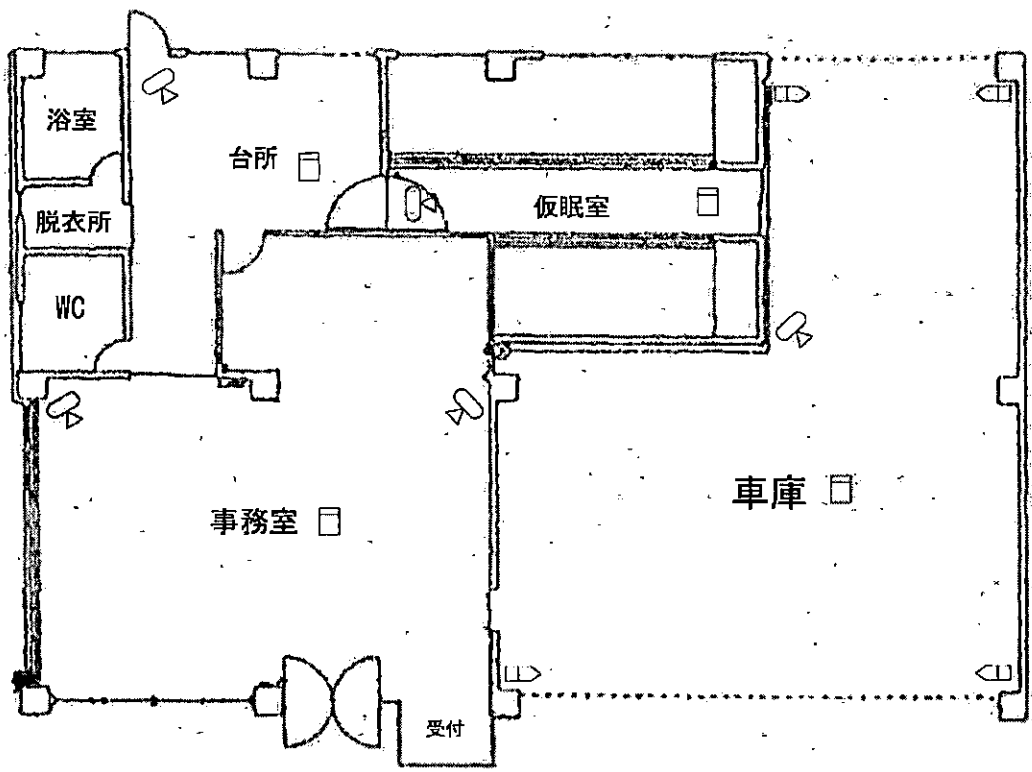
備考

非常急用警報機設置条件 12層式警報機E17P	図面 1階平面図		
	図番	作成者	検出者
和毛消防署西千葉出張所			作成年月日 シー1 1/2



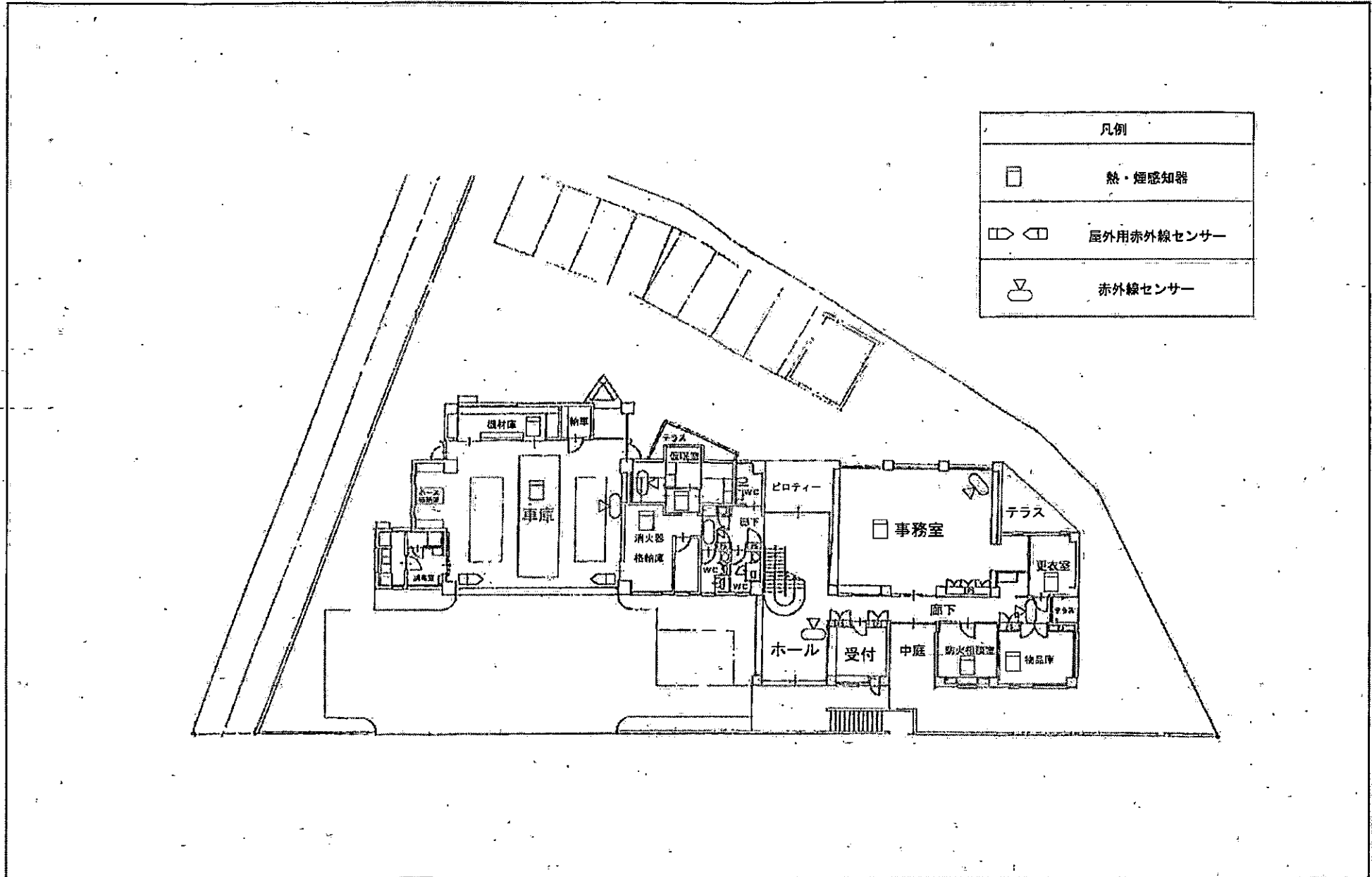
備考

非営利活動法人 稲毛消防署西千葉出張所		2階平面図	
図面	作成者	確認者	作成年月日
移動式有知エリア			シート 2 / 2



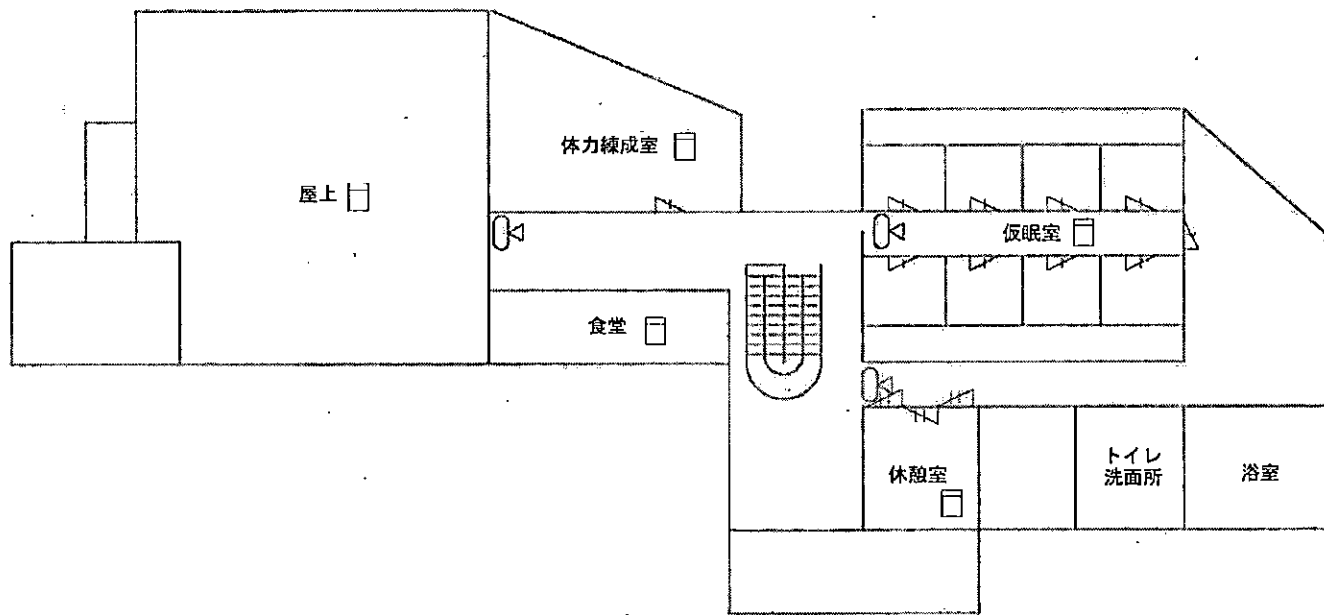
凡例	
	熱・煙感知器
	屋外用赤外線センサー
	赤外線センサー

図号 2009 04	図名 1階平面図	図例 伊藤式自動エアリア	図番 1	図名 1階平面図	図番 1/1
		図例 伊藤式自動エアリア	図番 1	図名 1階平面図	図番 1/1
		伊藤式自動エアリア			

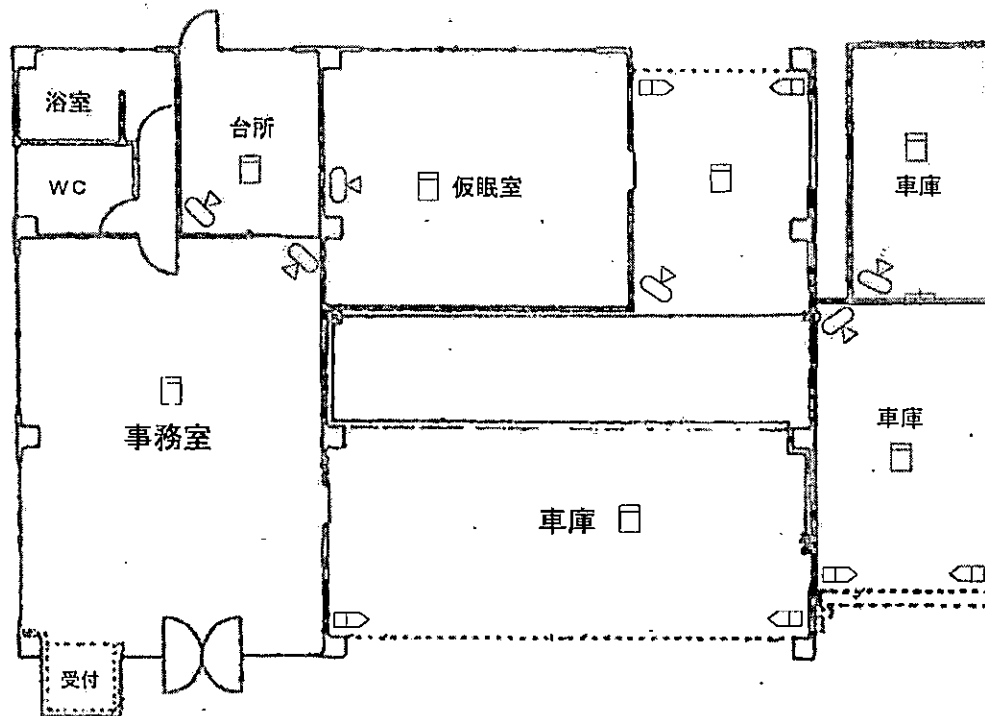





凡例	
	熱・煙感知器
	屋外用赤外線センサー
	赤外線センサー

備考	名称		用途		1階平面図		図名
	名称	用途	図名	作成者	確認者	作成年月日	
	若葉消防署大宮出張所						1/2

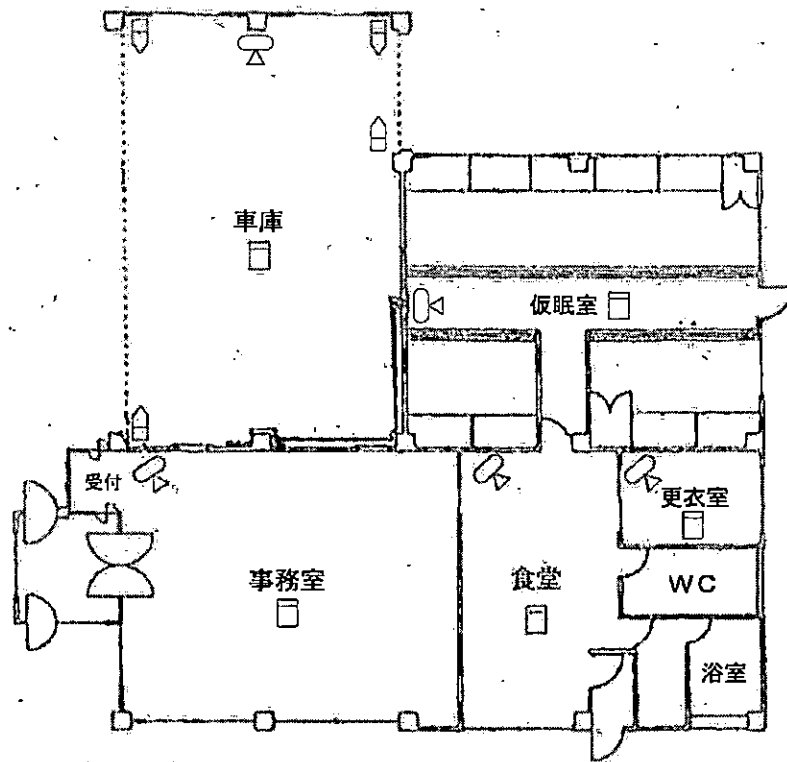





備考	階層	東京都消防局警備隊救急隊		0115		
		2階平面図		図番	作成者	作成年月日
		若葉消防署大宮出張所		シール	2/2	



凡例	
	熱・煙感知器
	屋外用赤外線センサー
	赤外線センサー

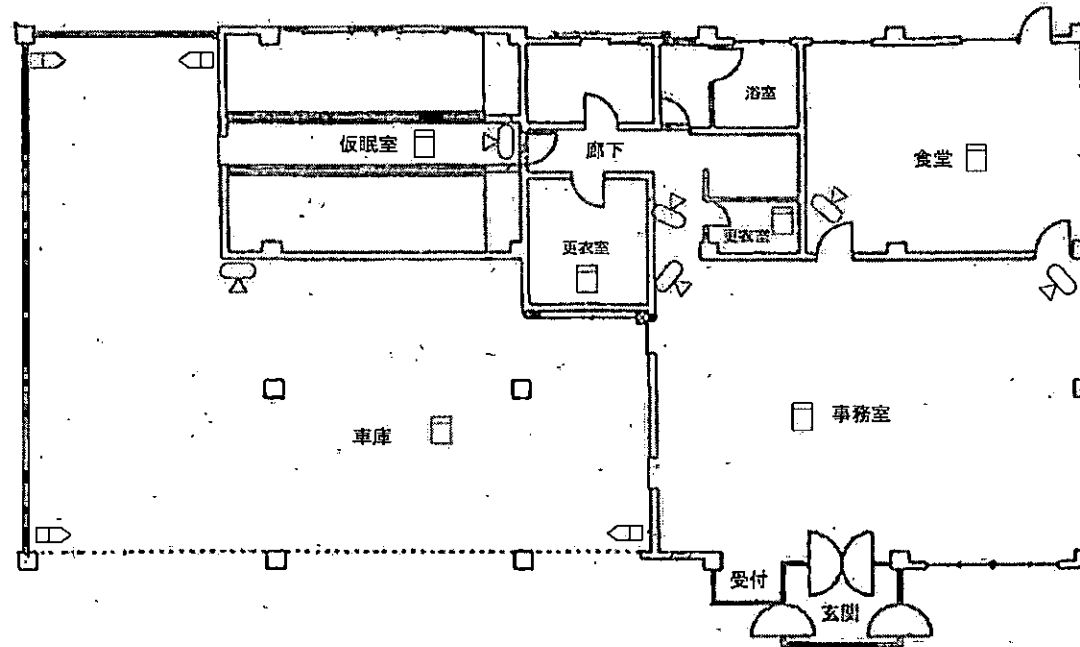
備考	B/G	消防給用水圧維持設備仕様				1階平面図	
		階数	図番	図名	図尺	図記号	付録頁数
		移動式付30.1.17				若葉消防署都賀出張所	
						シート	1/1



凡例	
	熱・煙感知器
	屋外用赤外線センサー
	赤外線センサー

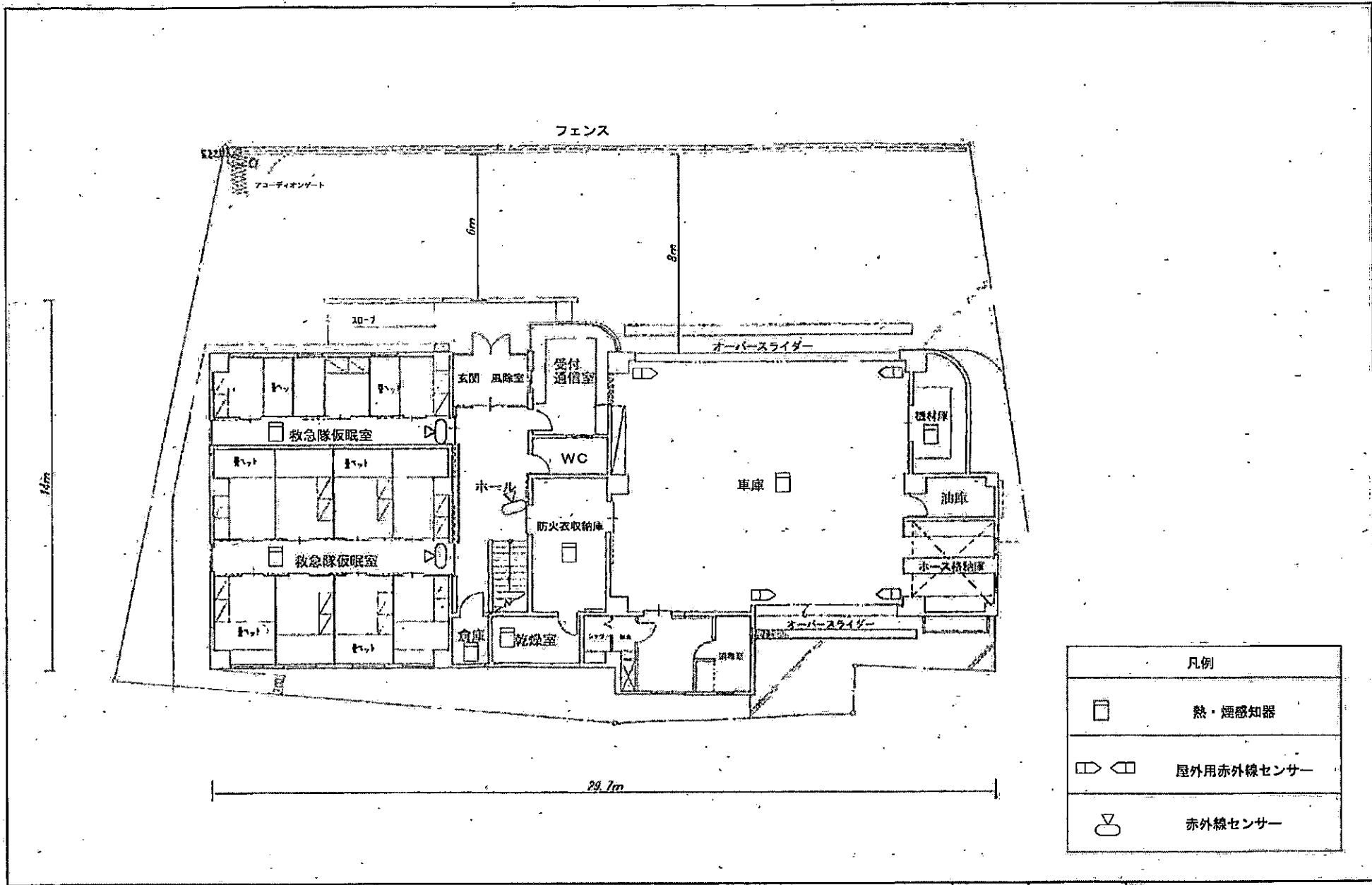
備考

非常通報用警報機設置使用条件		1階平面図		
名称	設置	設置	設置	設置年月日
防犯式有線テレビ				
若葉消防署救助所				ページ 1 / 1

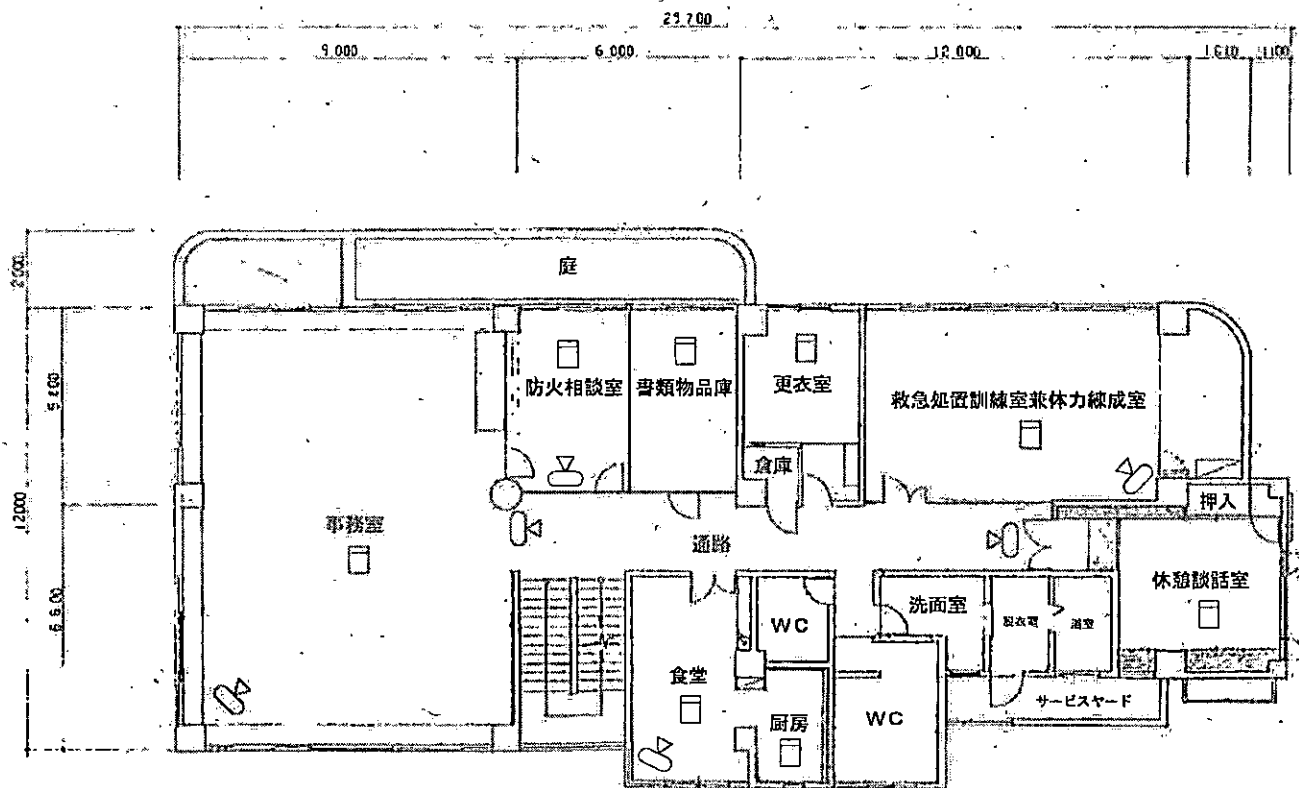


凡例	
	熱・煙感知器
	屋外用赤外線センサー
	赤外線センサー

備考	図号	非常消防設備等設置確認条件				標準平面図							
		図名	図番	図尺	図式	図番	図尺	図式	図番	図尺	図式		
2009.06										香葉消防署総合出張所		シート	1/1

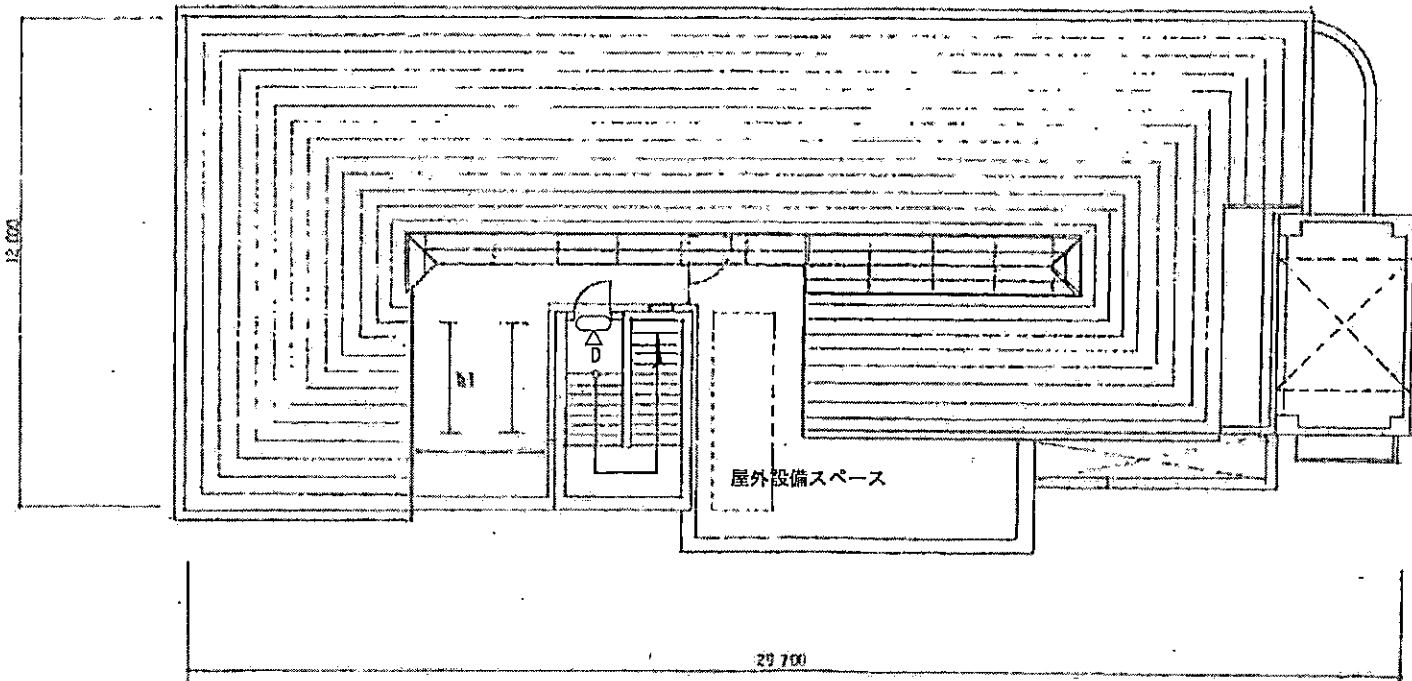


備考	図名	緑消防署菅田出張所		
		図番	作成者	作成年月日
緑消防署菅田出張所		シート 1/3		



備考

計画書使用設備標準設備用条件		2階平面図	
階	用途	作成者	作成年月日
1階	1階		
1階式有効エリア		緑泊防署警田出張所	
		2 / 3	



備考

単位

計画用途別設備標準化設計条件

図名

図 階 別

図 階 別

図 階 別

図 階 別

図 階 別

図 階 別

図 階 別

図 階 別

図 階 別

図 階 別

図 階 別

図 階 別

1階平面図

図 階 別

図 階 別

図 階 別

図 階 別

図 階 別

図 階 別

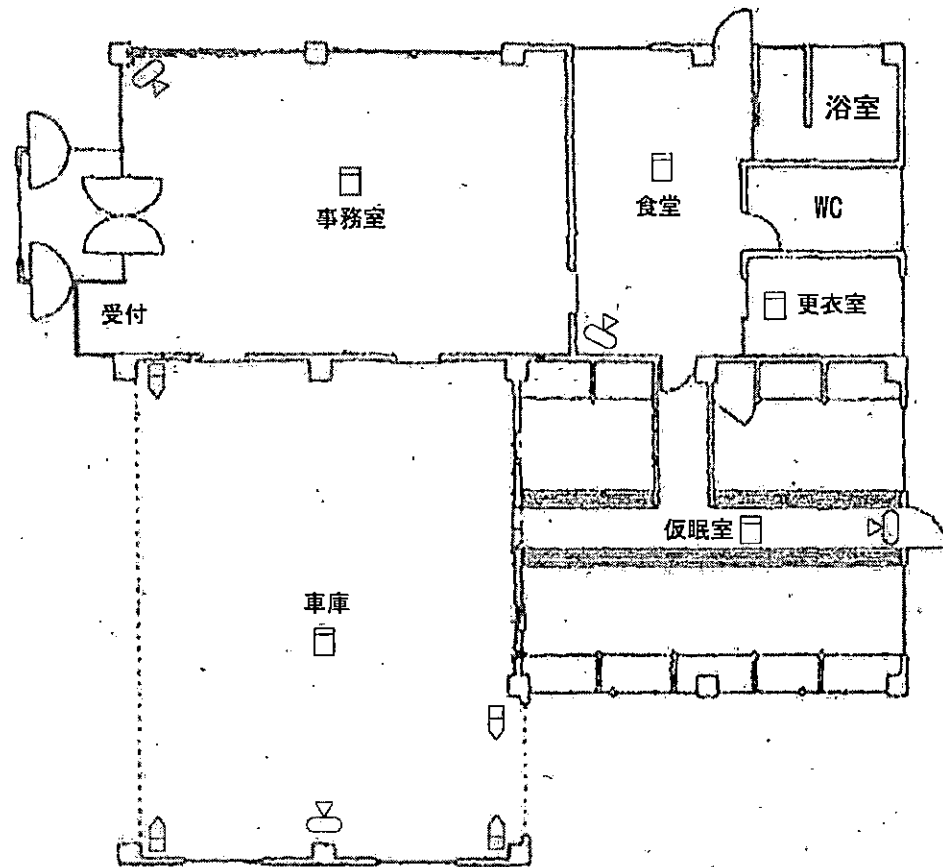
図 階 別

図 階 別

図 階 別

緑消防署田出張所

0-1 3/3

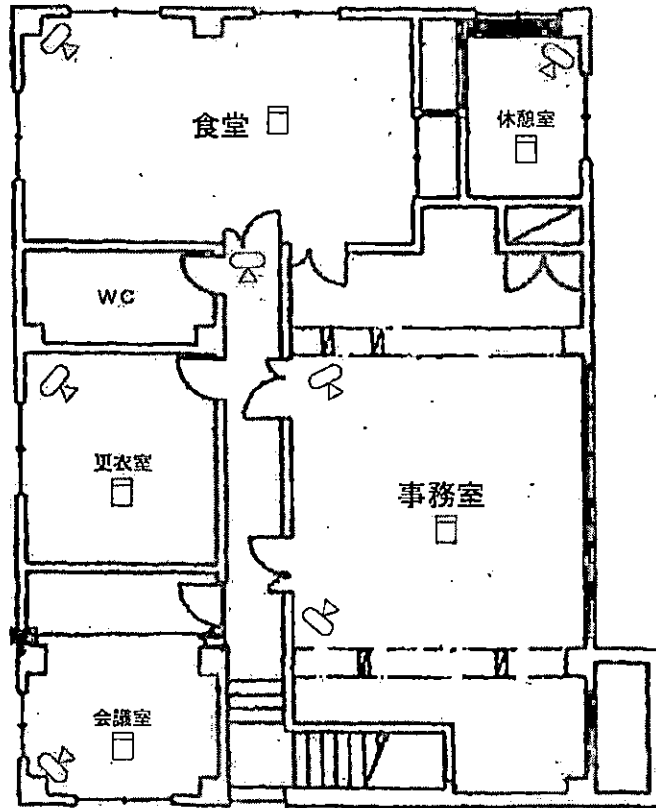


凡例	
	熱・煙感知器
	屋外用赤外線センサー
	赤外線センサー

備考

凡例

計測機器設置位置図				1階平面図		
図名	図番	図尺	図式	作成者	検査者	作成年月日
移動式有効エリア						
緑消防署士気出張所						シート 1/1



備考

図 名 (階)実用面㎡	非常時対応避難経路図用紙付 CC-01 2階平面図		
	図番	作成者	作成年月日
	緑消防署提出場所		
			2/2

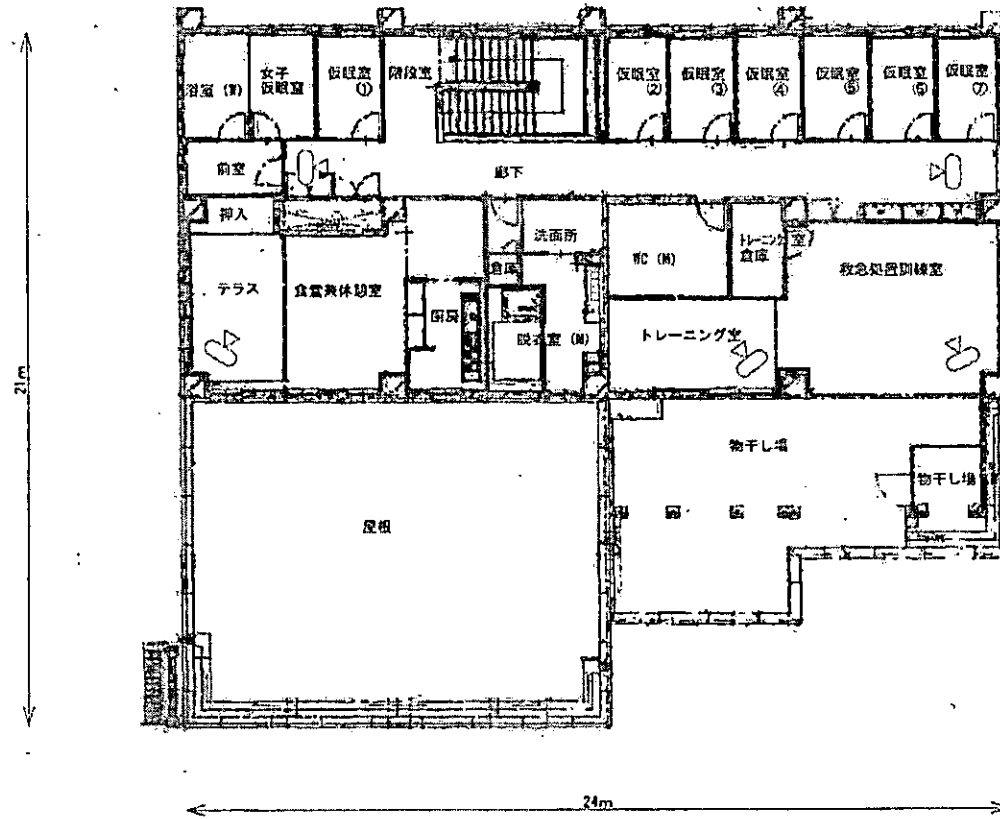
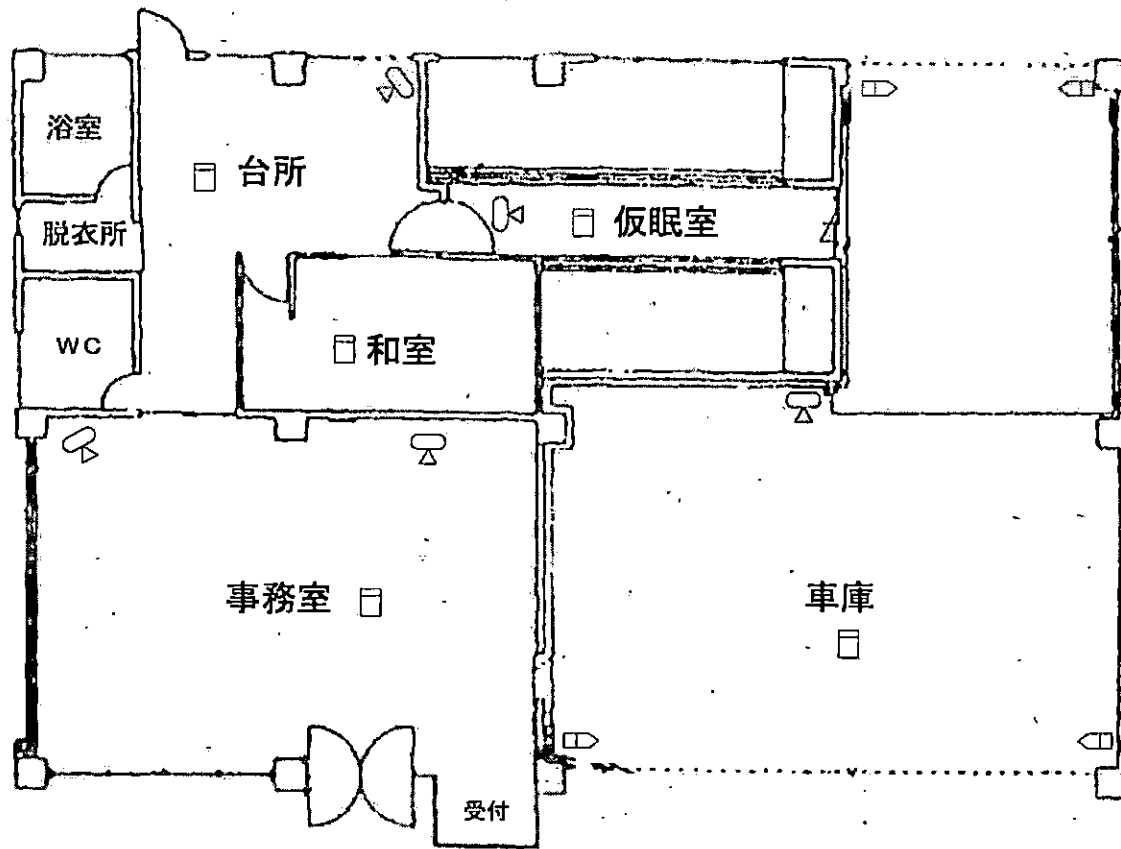


図 5		防犯設備等設置計画書		図 5	
		図 5	図 5	図 5	図 5
		防犯設備等設置計画書		2階 平面図	
防犯設備等設置計画書		図 5	図 5	図 5	図 5
防犯設備等設置計画書		防犯設備等設置計画書		図 5	図 5



凡例	
	熱・煙感知器
	屋外用赤外線センサー
	赤外線センサー

備考

方位

北海道庁管内建設局建築課

1階平面図

図名	図番	図尺
建築式書式エリア		

図番	図尺	図名	図尺

美浜消防署高浜出張所

シート 1/1

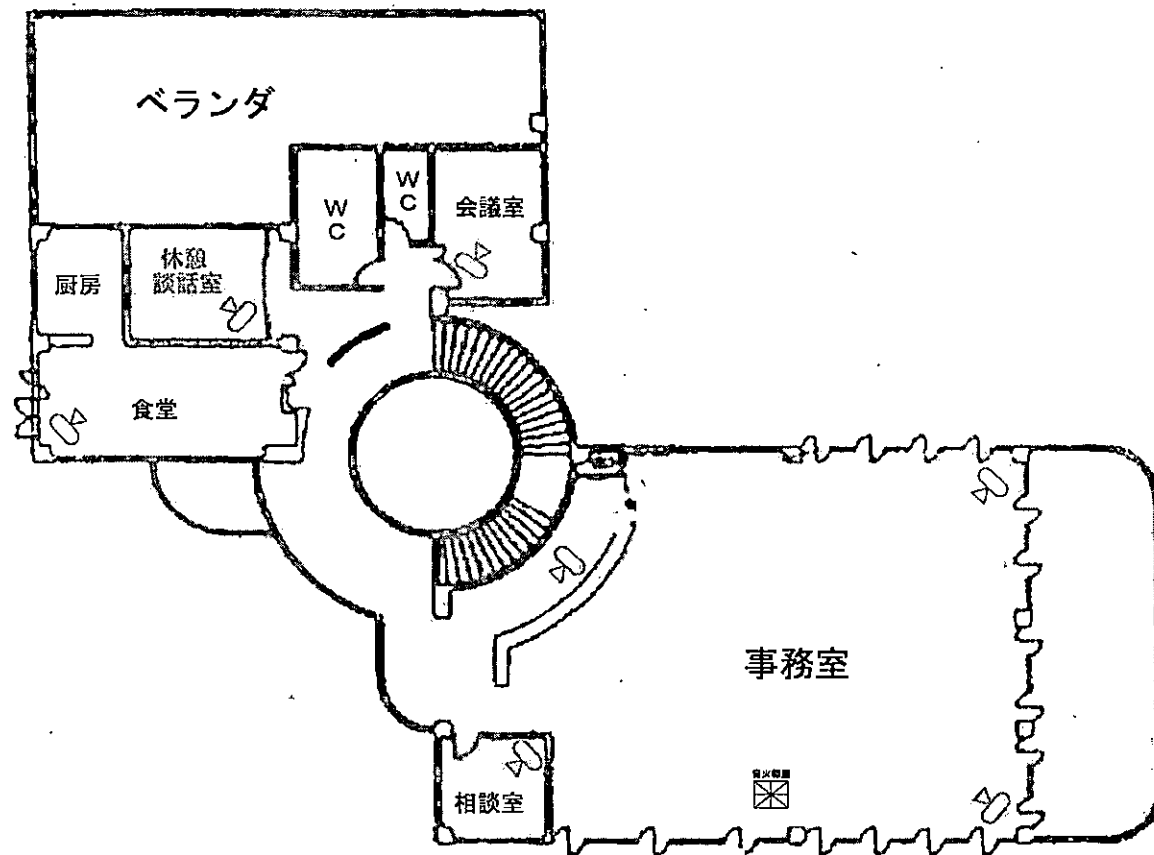
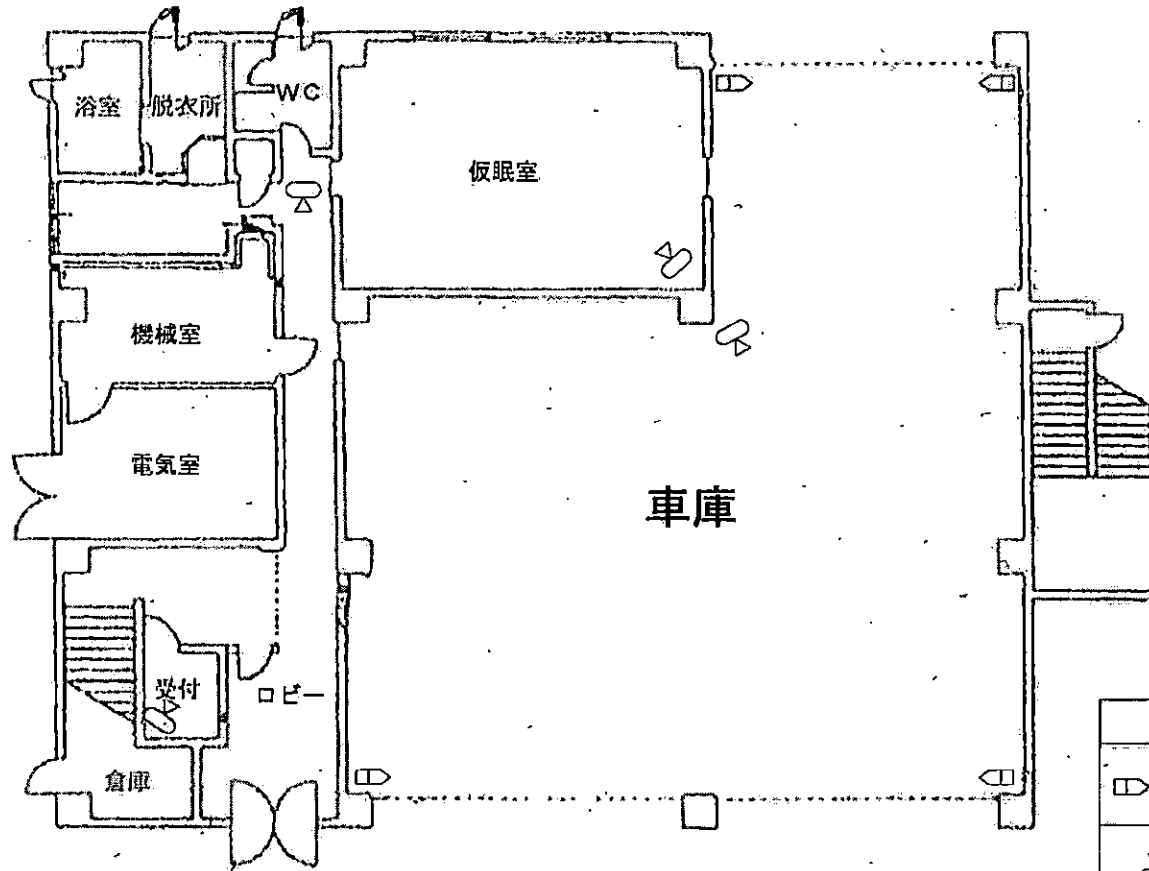


図 3

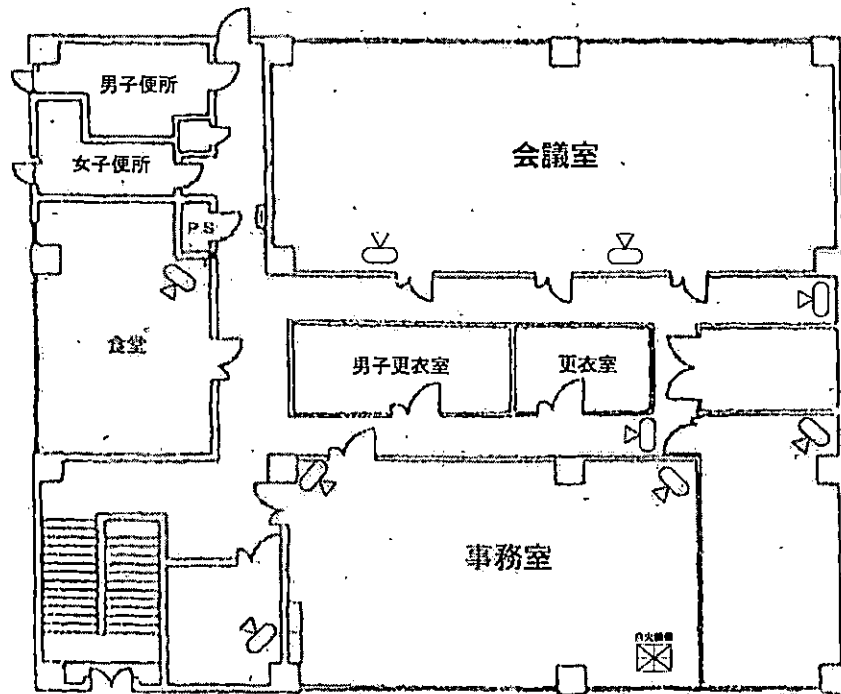
消防設備検査記録簿		2階平面図		
検査	検査	検査	検査	検査
美浜消防署打越出張所				シート 2/2



凡例	
	屋外用赤外線センサー
	赤外線センサー

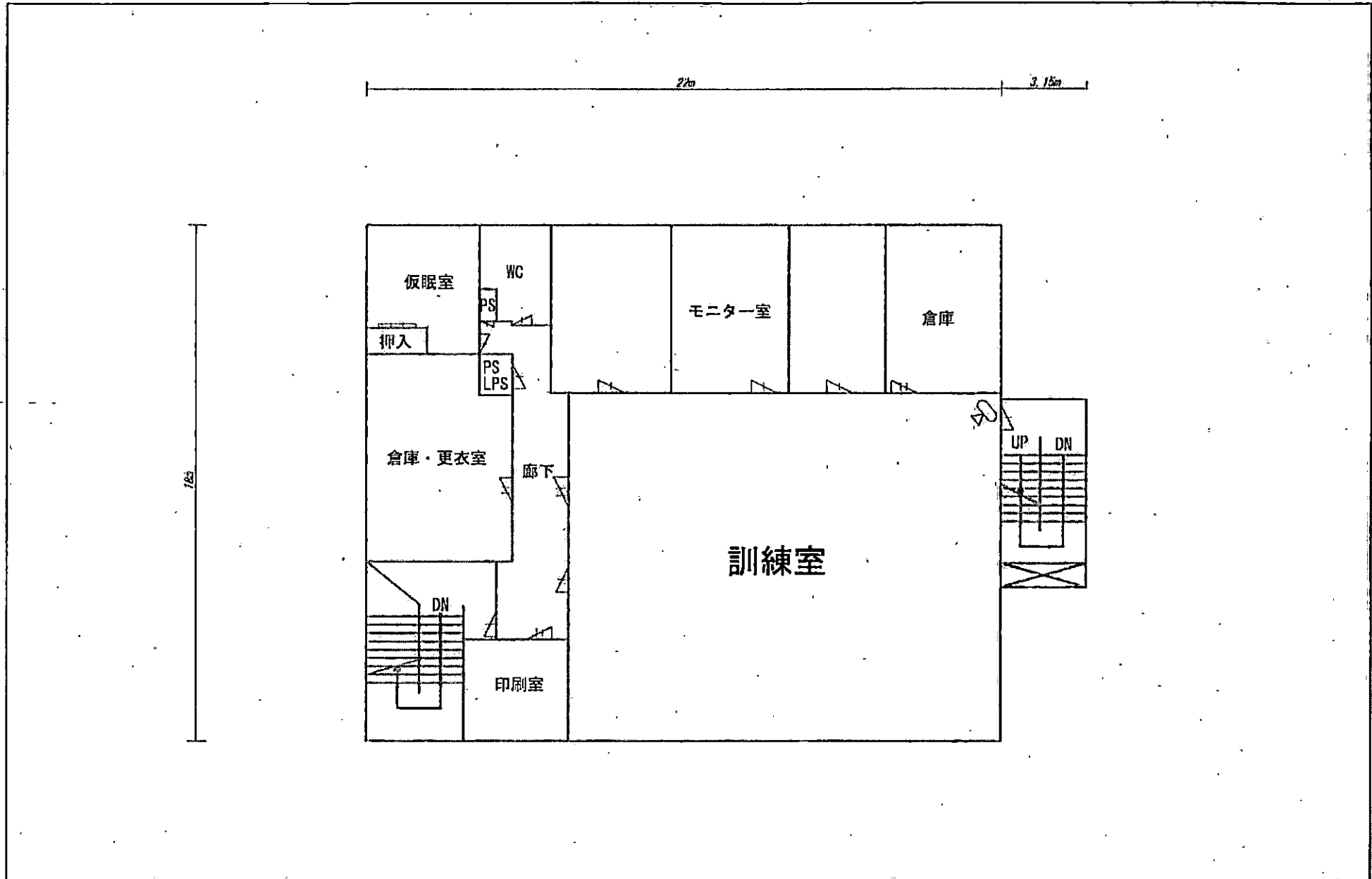
備考

図名	1階平面図		
図番	作成者	検測者	作成年月日
伊勢自動車			1/4
救助救急センター			

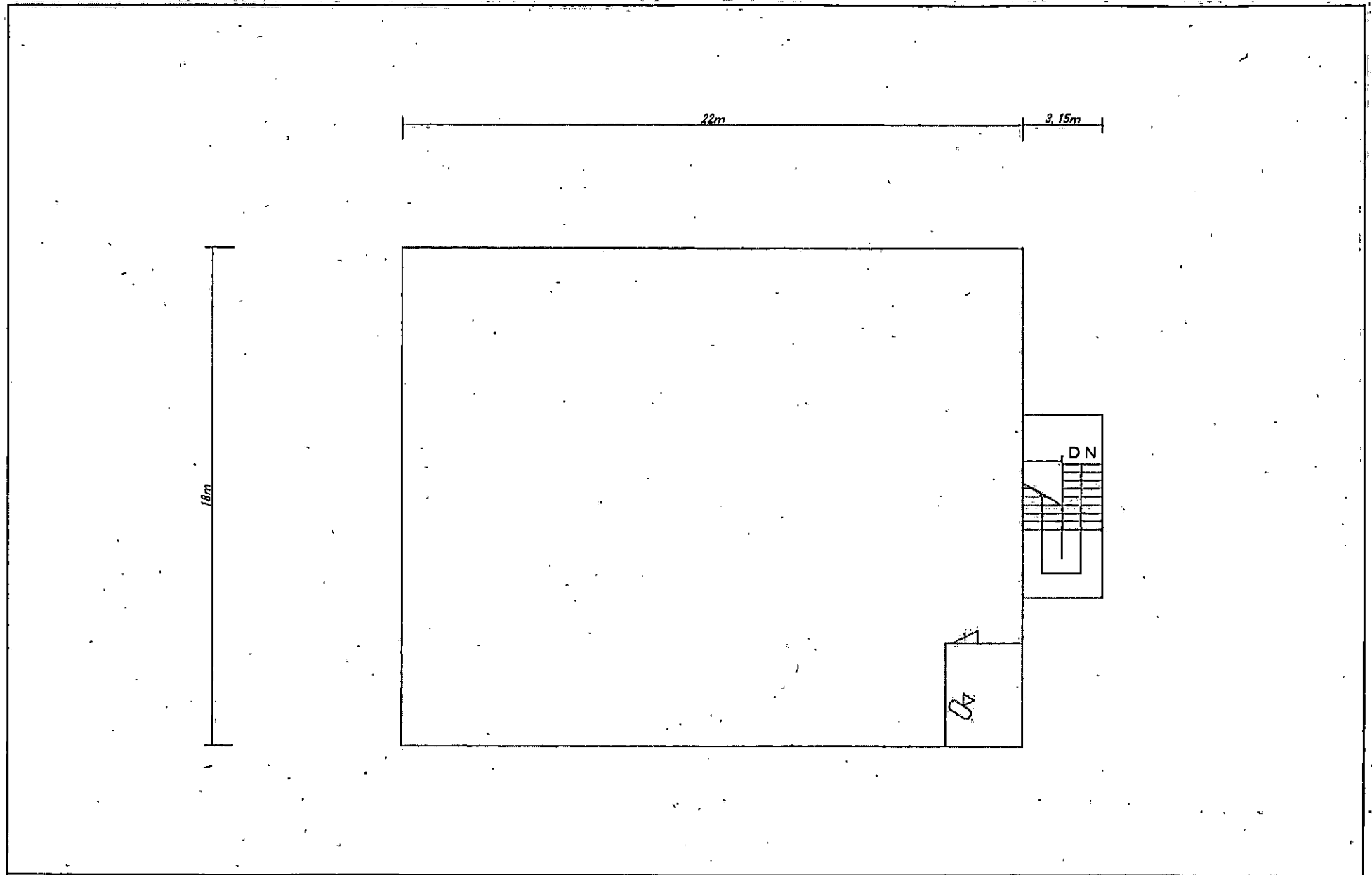


備考

日野自動車株式会社 本社 2階平面図		図名 2階平面図	
図番 1000	図尺 1/50	作成者 〇〇〇	作成年月日 〇〇/〇〇/〇〇
救助救急センター			ページ 2/4



備考	A.0	行政省備用監視施設使用条件		3階平面図		
		図	名	作成者	作成日	
		救助救急センター				シート 3 / 4



備考	<table border="1"> <tr> <td>図名</td> <td colspan="3">R階平面図</td> </tr> <tr> <td>図号</td> <td>作成者</td> <td>確認者</td> </tr> <tr> <td>作成年月日</td> <td colspan="2"></td> </tr> </table>	図名	R階平面図			図号	作成者	確認者	作成年月日			<table border="1"> <tr> <td>図名</td> <td>救助救急センター</td> </tr> <tr> <td>シート</td> <td>4 / 4</td> </tr> </table>		図名	救助救急センター	シート	4 / 4
		図名	R階平面図														
		図号	作成者	確認者													
作成年月日																	
図名	救助救急センター																
シート	4 / 4																
<table border="1"> <tr> <td>図名</td> <td>救助救急センター</td> </tr> <tr> <td>シート</td> <td>4 / 4</td> </tr> </table>	図名	救助救急センター	シート	4 / 4													
図名	救助救急センター																
シート	4 / 4																